

QUICK START GUIDE

EP-P5200
Wireless Charger Duo



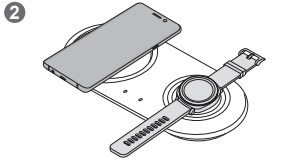
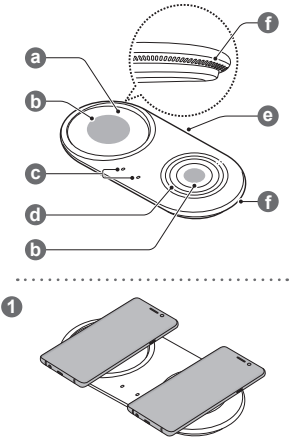
SAMSUNG

Printed in Korea
GH68-50057D Rev.1.0
USA Type 01/2019

English

Copyright © 2018 Samsung Electronics America, Inc.
Other marks are the property of their respective owners.

- Please read this guide before using the device to ensure safe and proper use.
- Images may differ in appearance from the actual product. Content is subject to change without prior notice. Visit www.samsung.com to view device information, the latest guide, and more.
- Before using the wireless charger, make sure it is compatible with your mobile device or Galaxy Watch.
- Your consumer rights are governed by the law of the country in which you purchased the product. Please contact your service provider for more information.



Device layout

a	Wireless charging surface (left)	d	Wireless charging surface (right)
b	Charging coil	e	Charger port (Type-C)
c	Indicator light	f	Fan vent

Using the wireless charger

1. Connect the charger to the wireless charger. When the charger is correctly connected to the wireless charger, the indicator light (c) flashes red, green, and orange, and then turns off.

- Wireless charging covers are sold separately.
- Depending on the location of the wireless charging coil of the mobile device or Galaxy Watch, your mobile device or Galaxy Watch may not charge properly.
- Wireless charging may not work properly if you have attached a thick case to your mobile device. If your case is thick, remove it before placing your mobile device on the wireless charger.
- If you connect a charger to the mobile device during wireless charging, the wireless charging feature will be unavailable.
- The Gear S2 does not support the wireless charging feature.
- When charging a Galaxy Watch, update the Galaxy Watch to the latest software. If the latest software is not installed, the charging speed may be slow.
- If you use the wireless charger in areas with weak network signals, you may lose network reception.
- The charger should remain close to the electric socket and easily accessible while charging.

Indicator light identification

The indicator light (c) alerts you to the wireless charger's status.

Color	Status
Flashing red → green → orange	When connected to a power outlet
Red	When charging
Green	When fully charged
Flashing red	When not charging properly due to a general error
Flashing orange	When not charging properly due to an unapproved charger
Off	When the mobile device or Galaxy Watch is removed from the wireless charger or when the wireless charger is not connected to a power outlet

- If the indicator light (c) does not work as described, disconnect the charger from the wireless charger and reconnect it.
- The indicator light (c) may work differently depending on the mobile device, wireless charging cover, or Galaxy Watch.

Fast wireless charging

To begin fast wireless charging, place a mobile device that supports fast wireless charging on the wireless charger. For more information, refer to the mobile device's user manual.

- ⚠ Use only Samsung-approved charger provided with the device (12 V/2.1 A).
- 📱 Galaxy Watch does not support the fast wireless charging feature.

Safety information

Read all safety information before using the device to ensure safe and proper use. To view the full safety information, refer to the Samsung website.

Use only charging devices that are approved by Samsung. Samsung charging devices are designed for your device to maximize battery life. Using other charging devices may void your warranty and may cause damage

Do not touch the device with wet hands
Do not drop or cause an impact to the charger or the device

The device can be used in locations with an ambient temperature of 0 °C / 32 °F to 35 °C / 95 °F. You can store the device at an ambient temperature of -20 °C / -4 °F to 50 °C / 122 °F. Using or storing the device outside of the recommended temperature ranges may damage the device or reduce the battery's lifespan

Prevent the multipurpose jack, the small end of the charger, and the fan vent from coming into contact with conductive materials, such as liquids, dust, metal powders, and pencil leads

2. Place a supported mobile device on the wireless charging surface (left) (a) or wireless charging surface (right) (d) (1). Or, place a supported Galaxy Watch on the wireless charging surface (right) (d) (2). Charging will begin when the charging coil (b) comes into contact with the wireless charging coil of the mobile device or Galaxy Watch.

- 📱 Check the charging icon displayed on the screen of the mobile device or Galaxy Watch for the charging status.
- The fan rotates during wireless charging.
- If you place a Galaxy Watch with both connecting straps together on the wireless charging surface, the Galaxy Watch may not charge because the charging coil (b) is not coming into contact with the wireless charging coil of the Galaxy Watch.

3. When the mobile device or Galaxy Watch is fully charged, remove the mobile device or Galaxy Watch from the wireless charger.

⚠ Use only Samsung-approved charger provided with the device (12 V/2.1 A).

Precautions for mobile device or Galaxy Watch charging

- Do not place the mobile device on the wireless charger with a credit card or radio-frequency identification (RFID) card (such as a transportation card or a key card) placed between the back of the mobile device and the mobile device cover.
- Do not place the mobile device or Galaxy Watch on the wireless charger when conductive materials, such as metal objects and magnets, are placed between the mobile device or Galaxy Watch and the wireless charger.

The mobile device or Galaxy Watch may not charge properly or may overheat, or the mobile device, Galaxy Watch, or the cards may be damaged.

FCC RF Radiation Exposure Statement

This equipment complies with FCC RF Radiation exposure limits set forth for an uncontrolled environment. This device and its antenna must not be co-located or operating in conjunction with any other antenna or transmitter. This equipment should be installed and operated with a minimum distance of 20 cm between the radiator and your body.

Samsung Mobile Products and Recycling

Samsung cares for the environment and encourages its customers to properly dispose of Devices and Samsung accessories in accordance with local regulations. In some areas, disposal of these items in household or business trash may be prohibited. Dispose of other unwanted electronics through an approved recycler. To find the nearest recycling location, go to our website: www.samsung.com/recyclingdirect or call 1-877-278-0799.

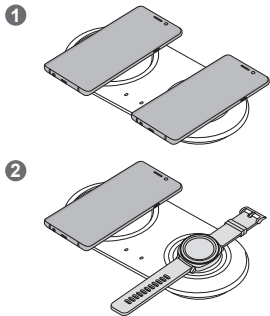
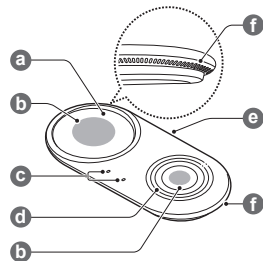
Samsung Electronics America, Inc
85 Challenger Road,
Ridgefield Park, New Jersey, 07660
Phone: 1-800-SAMSUNG (726-7864)



Español (Castellano)

Copyright © 2018 Samsung Electronics America, Inc. Otras marcas son propiedad de sus respectivos propietarios.

- Lea esta guía antes de utilizar el dispositivo a fin de garantizar el uso correcto y seguro.
- Es posible que las imágenes no sean exactamente iguales al producto real. El contenido está sujeto a cambio sin previo aviso. Ingrese en www.samsung.com para ver datos sobre el dispositivo, la última guía y muchas cosas más.
- Antes de utilizar el cargador inalámbrico, asegúrese de que sea compatible con el dispositivo móvil o con el Galaxy Watch.
- Sus derechos como consumidor se encuentran regidos por la ley del país en el cual haya adquirido el producto. Para solicitar más información, comuníquese con su proveedor de servicios.



Diseño del dispositivo

a Base de carga inalámbrica (izquierda)	d Base de carga inalámbrica (derecha)
b Bobina de carga	e Puerto del cargador (tipo C)
c Luz indicadora	f Ventilación

Uso del cargador inalámbrico

1. Conecte el cargador al cargador inalámbrico. Cuando el cargador esté conectado al cargador inalámbrico, la luz indicadora **(c)** será intermitente de color rojo, verde y naranja y luego se apagará.
2. Coloque un dispositivo móvil compatible sobre la base de carga inalámbrica (derecha) **(d)** o sobre la base de carga inalámbrica (izquierda) **(a)**.
o bien, coloque un Galaxy Watch compatible sobre la base de carga inalámbrica (derecha) **(d)** **(2)**. La carga comienza cuando la bobina de carga **(b)** entra en contacto con la bobina de carga inalámbrica del dispositivo móvil o de Galaxy Watch.

- Compruebe el icono de carga que aparece en la pantalla del dispositivo móvil o de Galaxy Watch para verificar el nivel de carga.
- El ventilador gira durante la carga inalámbrica.
- Si coloca un Galaxy Watch con ambas bandas de conexión juntas sobre la base de carga inalámbrica, es posible que el Galaxy Watch no se cargue ya que la bobina de carga **(b)** no entra en contacto con la bobina de carga inalámbrica de Galaxy Watch.

3. Cuando el dispositivo móvil o el Galaxy Watch esté completamente cargado, desconéctelos del cargador inalámbrico.



- Utilice solo los cargadores aprobados por Samsung que se proveen con el dispositivo (12 V/2,1 A).

Precauciones para la carga del dispositivo móvil o Galaxy Watch

- No coloque el dispositivo móvil sobre el cargador inalámbrico si hay una tarjeta de crédito o una tarjeta de identificación de radiofrecuencia (RFID) (como una tarjeta de transporte o tarjeta de ingreso) entre la parte posterior del dispositivo móvil y la cubierta del dispositivo móvil.
- No coloque el dispositivo móvil o el Galaxy Watch sobre el cargador inalámbrico cuando haya materiales conductores, como imanes y objetos de metal, entre el dispositivo móvil o el Galaxy Watch y el cargador inalámbrico.

Es posible que el dispositivo móvil o el Galaxy Watch no se carguen en forma apropiada o se sobrecalienten, o que el dispositivo móvil, el Galaxy Watch o las tarjetas se dañen.



- Las cubiertas de carga inalámbrica se venden por separado.
- Según la ubicación de la bobina de carga inalámbrica del dispositivo móvil o del Galaxy Watch, es posible que el dispositivo móvil o el Galaxy Watch no se carguen correctamente.



- La carga inalámbrica podría no funcionar correctamente si el dispositivo móvil posee una carcasa muy gruesa. Si la carcasa es gruesa, retírela antes de colocar el dispositivo móvil sobre el cargador inalámbrico.
- Si conecta un cargador al dispositivo móvil durante la carga inalámbrica, la función de carga inalámbrica no estará disponible.
- Gear S2 no admite la función de carga rápida inalámbrica.
- Al realizar la carga de un Galaxy Watch, actualícelo con la última versión del software. Si no se instala la última versión del software, es posible que la velocidad de carga sea más lenta.
- Si utiliza el cargador inalámbrico en lugares con poca señal de red, podría perder la señal.
- El cargador deberá permanecer cerca de la toma eléctrica, y deberá poder acceder a él fácilmente mientras el dispositivo se está cargando.

Identificación de la luz indicadora

La luz indicadora **(c)** le comunica el estado del cargador inalámbrico.

Color	Estado
Rojo parpadeante → verde → naranja	Al conectar el dispositivo a una toma eléctrica
Rojo	Durante la carga
Verde	Una vez que la carga está completa

Productos Móviles de Samsung y reciclaje

Samsung se preocupa por el medio ambiente y recomienda a sus clientes que reciclen los dispositivos y accesorios originales de Samsung de acuerdo con las regulaciones locales. En algunas áreas, la eliminación de estos artículos en la basura doméstica o comercial puede estar prohibida.

Deseche otros componentes electrónicos no deseados a través de un reciclador aprobado. Para encontrar el lugar de reciclaje más cercano, visite: www.samsung.com/recyclingdirect, o llame al 1-877-278-0799.

Samsung Electronics America, Inc

85 Challenger Road, Ridgefield Park, New Jersey, 07660
Teléfono: 1-800-SAMSUNG (726-7864)

Declaración de exposición a radiofrecuencia de la FCC

Este equipo cumple con los límites de exposición a radiación por radiofrecuencia de la Comisión Federal de Comunicaciones (FCC) estipulados para un ambiente no controlado. Este dispositivo y su antena no deben colocarse ni funcionar en combinación con algún otro transmisor o antena. Este equipo deberá instalarse y utilizarse con una distancia mínima de 20 cm entre el radiador y el cuerpo.

GUÍA DE INICIO RÁPIDO

EP-P5200

Wireless Charger Duo

SAMSUNG

Color	Estado
Intermitente rojo	Si no se carga correctamente debido a un error general
Intermitente naranja	Si no se carga correctamente debido a un cargador no aprobado
Apagado	Al retirar el dispositivo móvil o el Galaxy Watch del cargador inalámbrico o si el cargador inalámbrico no se encuentra conectado a una toma eléctrica



- Si la luz indicadora **(c)** no funciona de acuerdo con la descripción, desconecte el cargador del cargador inalámbrico y vuelva a conectarlo.
- La luz indicadora **(c)** podría funcionar en forma diferente según el dispositivo móvil o la cubierta de carga inalámbrica o el Galaxy Watch.

Carga rápida inalámbrica

Para iniciar la carga rápida inalámbrica, coloque un dispositivo móvil que admita la carga rápida inalámbrica sobre el cargador inalámbrico. Para obtener más información, consulte el manual del usuario del dispositivo móvil.



- Utilice solo los cargadores aprobados por Samsung que se proveen con el dispositivo (12 V/2,1 A).



El Galaxy Watch no admite la función de carga rápida inalámbrica.

Información sobre seguridad

Lea toda la información sobre seguridad antes de utilizar el dispositivo a fin de garantizar el uso correcto y seguro. Para ver la información completa sobre seguridad, consulte el sitio web de Samsung.

Utilice solo los dispositivos de carga aprobados por Samsung. Los accesorios de carga Samsung están diseñados para incrementar al máximo la duración de la batería de su dispositivo. El uso de otros dispositivos de carga puede anular la garantía y provocar daños

No toque el dispositivo con las manos mojadas

No golpee ni deje caer el cargador o el dispositivo

El dispositivo puede utilizarse en lugares con temperatura ambiente de entre 0 °C / 32 °F y 35 °C / 95 °F, puede almacenar el dispositivo a una temperatura ambiente de -20 °C / -4 °F a 50 °C / 122 °F, usar o almacenar el dispositivo fuera de los rangos de temperatura sugeridos puede ocasionar daños al dispositivo o reducir la vida útil de la batería

Evite que el enchufe multiuso, el extremo pequeño del cargador y el orificio del ventilador entren en contacto con materiales conductores tales como líquidos, polvo, polvos metálicos y minas de lápiz

No cubra ni obstaculice la ventilación del dispositivo

No permita que los niños o las mascotas muerdan o laman el dispositivo

No desarme, modifique ni repare el dispositivo

Las tarjetas con banda magnética, como tarjetas de crédito, tarjetas de teléfono, libretas de ahorros y pases de abordaje, pueden dañarse a causa de los campos magnéticos

<FCC>

“This device complies with Part 18 of the FCC Rules”

<IC>

IC Warning Statement

This device complies with Industry Canada licence-exempt RSS standard(s).

Operation is subject to the following two conditions: (1) this device may not cause interference, and (2) this device must accept any interference, including interference that may cause undesired operation of the device.

Le présent appareil est conforme aux CNR d'Industrie Canada applicables aux appareils radio exempts de licence. L'exploitation est autorisée aux deux conditions suivantes : (1) L'appareil ne doit pas produire de brouillage, et (2) L'utilisateur de l'appareil doit accepter tout brouillage radioélectrique subi, même si le brouillage est susceptible d'en compromettre le fonctionnement.

IC Radiation Exposure Statement

This equipment complies with IC RF Radiation exposure limits set forth for an uncontrolled environment.

This device and its antenna must not be co-located

or operating in conjunction with any other antenna or transmitter.

This equipment should be installed and operated with a minimum distance of 20cm between the radiator and your body.

Cet équipement est conforme aux limites établies par Industrie Canada en matière d'exposition aux radiofréquences dans un environnement non

contrôlé. Cet appareil et son antenne ne doivent pas être colocalisés ou fonctionner en conjonction avec tout autre antenne ou émetteur.

Cet équipement doit être installé et utilisé avec une distance minimale de 20cm entre le radiateur et votre corps.