

QUICK START GUIDE

EP-P1300

EP-P4300

WIRELESS CHARGER

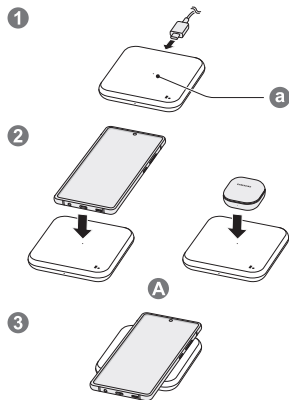
WIRELESS CHARGER DUO

Printed in Korea
A00916 Rev.1.0
USA Type 11/2020

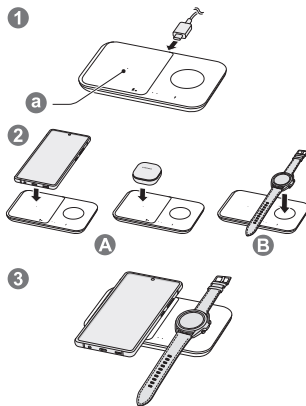
SAMSUNG

English

▶ EP-P1300:



▶ EP-P4300:



Copyright © 2020 Samsung Electronics America, Inc.
Other marks are the property of their respective Owners.

- Connect the charger to the wireless charger (1) and place the center of the mobile device or Galaxy Buds on the charging coil center (2) to charge it (3).
- You can also charge the Galaxy Watch on the watch charging coil of the wireless charger (3).
- Do not place foreign materials, such as metal objects, magnets, and magnetic stripe cards, between the mobile device, Galaxy Buds or the Watch, and the wireless charger.
- The wireless charger is compatible with USB PD and Samsung AFC wall charger (15W and higher).
- Visit www.samsung.com to view the user manual and the safety information.
- Your consumer rights are governed by the law of the country in which you purchased the product. Please contact your service provider for more information.

FCC Part 15.19

This device complies with part 15 of the FCC Rules. Operation is subject to the following two conditions: (1) This device may not cause harmful interference, and (2) this device must accept any interference received, including interference that may cause undesired operation.

FCC Part 15.21

Any changes or modifications (including the antennas) to this device that are not expressly approved by the manufacturer may void the user's authority to operate the equipment.

FCC RF Radiation Exposure Statement

This equipment complies with FCC RF Radiation exposure limits set forth for an uncontrolled environment. This device and its antenna must not be co-located or operating in conjunction with any other antenna or transmitter. This equipment should be installed and operated with a minimum distance of 20 cm between the radiator and your body.

Samsung Mobile Products and Recycling

Samsung cares for the environment and encourages its customers to properly dispose of Devices and Samsung accessories in accordance with local regulations. In some areas, disposal of these items in household or business trash may be prohibited. Dispose of other unwanted electronics through an approved recycler. To find the nearest recycling location, go to our website: www.samsung.com/recycling or call, 1-800-SAMSUNG.

Samsung Electronics America, Inc

85 Challenger Road,

Ridgefield Park, New Jersey, 07660

Phone: 1-800-SAMSUNG (726-7864)

GUÍA DE INICIO RÁPIDO

EP-P1300

EP-P4300

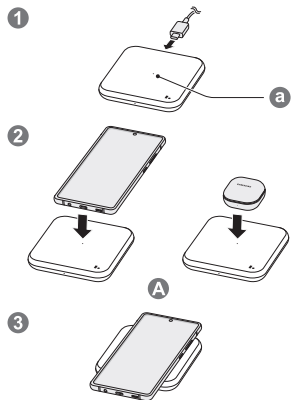
WIRELESS CHARGER

WIRELESS CHARGER DUO

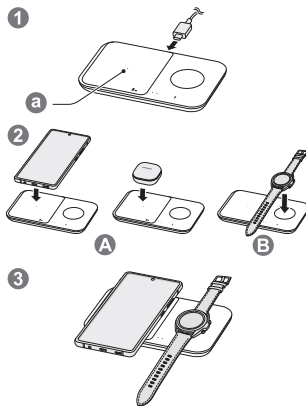
SAMSUNG

Español (castellano)

► EP-P1300:



► EP-P4300:



Copyright © 2020 Samsung Electronics America, Inc. Otras marcas son propiedad de sus respectivos propietarios.

- Conecte el cargador al cargador inalámbrico (1) y coloque el centro del dispositivo móvil y los Galaxy Buds en el centro de la bobina de carga (2) para cargarlos (A). También puede cargar el Galaxy Watch en la bobina de carga del reloj del cargador inalámbrico (B).
- No coloque materiales extraños, como objetos metálicos, imanes y tarjetas con banda magnética, entre el dispositivo móvil, los Galaxy Buds o el Watch y el cargador inalámbrico.
- Visite www.samsung.com para ver el manual del usuario y la información sobre seguridad.
- Los derechos que usted tiene como consumidor se rigen por las leyes del país en donde haya comprado el producto. Comuníquese con su proveedor de servicios para obtener más información.

Sección 15.19 de la FCC

Este dispositivo cumple con la sección 15 de las normas de la Comisión Federal de Comunicaciones (FCC). La operación se encuentra sujeta a las siguientes dos condiciones:

- (1) el dispositivo no puede provocar interferencia dañina, y (2) este dispositivo deberá aceptar cualquier tipo de interferencia que reciba, inclusive interferencia que pueda provocar un funcionamiento no deseado.

Sección 15.21 de la FCC

Cualquier cambio o modificación (incluyendo las antenas) que se realice a este dispositivo y que no se encuentre expresamente autorizada por el fabricante podría anular la autoridad del usuario para operar el equipo.

Declaración de exposición a radiofrecuencia de la FCC

Este equipo cumple con los límites de exposición a radiación por radiofrecuencia de la Comisión Federal de Comunicaciones (FCC) estipulados para un ambiente no controlado. Este dispositivo y su antena no deben colocarse ni funcionar en combinación con algún otro transmisor o antena. Este equipo deberá instalarse y utilizarse con una distancia mínima de 20 cm entre el radiador y el cuerpo.

Productos Móviles de Samsung y reciclaje

Samsung se preocupa por el medio ambiente y recomienda a sus clientes que reciclen los dispositivos y accesorios originales de Samsung de acuerdo con las regulaciones locales. En algunas áreas, la eliminación de estos artículos en la basura doméstica o comercial puede estar prohibida. Deseche otros componentes electrónicos no deseados a través de un reciclador aprobado. Para encontrar el lugar de reciclaje más cercano, visite:

<http://www.samsung.com/recycling>
o llame al 1-800-SAMSUNG (726-7864).

Samsung Electronics America, Inc

85 Challenger Road,
Ridgefield Park, New Jersey, 07660
Teléfono: 1-800-SAMSUNG (726-7864)