

# QUICK START GUIDE

EI-T7300

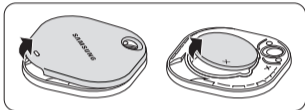
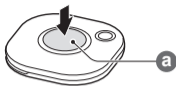
Galaxy SmartTag+



Printed in Korea  
A00932 Rev.1.0  
USA Type 03/2021



English



Copyright © 2021 Samsung Electronics America, Inc. Bluetooth® is a registered trademark of Bluetooth SIG, Inc. worldwide.

Other marks are the property of their respective owners.

- Be sure to visit [www.samsung.com](http://www.samsung.com) to view the device information, full user manual, and the detailed usage precautions before using the product.
- Your consumer rights are governed by the law of the country in which you purchased the product. Please contact your service provider for more information.

To connect a SmartTag to a mobile device, press the button (a) to activate the SmartTag and follow the on-screen instructions to complete the connection.

If the pop-up window does not appear, use a mobile device to scan the QR code on the box.



- Do not use your SmartTag in a hot environment or near a fire.
- Do not swallow or disassemble any battery, chemical burn hazard.
- If the battery from your SmartTag is swallowed it can cause severe internal burns in just 2 hours and can lead to death.
- Keep batteries away from infants and children. If the battery compartment does not close securely, stop using the product and keep it away from infants and children. If you think the batteries might have been swallowed or inserted inside any part of the body, seek immediate medical attention.
- Risk of fire or explosion if the battery is replaced by an incorrect type.

The use of mobile devices on an aircraft or a ship may be subject to federal and local guidelines and restrictions. Check with appropriate authorities and always follow crew instructions regarding when and how you may use your device.

## FCC Part 15.19

This device complies with part 15 of the FCC Rules. Operation is subject to the following two conditions: (1) This device may not cause harmful interference, and (2) this device must accept any interference received, including interference that may cause undesired operation.

## FCC Part 15.21

Any changes or modifications (including the antennas) to this device that are not expressly approved by the manufacturer may void the user's authority to operate the equipment.

## Samsung Mobile Products and Recycling

Samsung cares for the environment and encourages its customers to properly dispose of Devices and Samsung accessories in accordance with local regulations. In some areas, disposal of these items in household or business trash may be prohibited. Dispose of other unwanted electronics through an approved recycler. To find the nearest recycling location, go to our website: [www.samsung.com/recycling](http://www.samsung.com/recycling) or call, 1-800-SAMSUNG.

## Samsung Electronics America, Inc

85 Challenger Road,  
Ridgefield Park, New Jersey, 07660  
Phone: 1-800-SAMSUNG (726-7864)

FCC ID is affixed in the battery compartment.

**SAMSUNG**

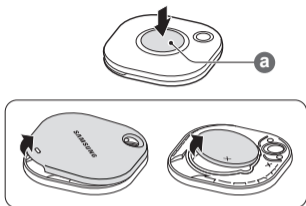
# GUÍA DE INICIO RÁPIDO

EI-T7300  
Galaxy SmartTag+

SAMSUNG



## Español (castellano)



Copyright © 2021 Samsung Electronics America, Inc.  
Bluetooth® es una marca comercial registrada de Bluetooth SIG, Inc. en todo el mundo.

Otras marcas son propiedad de sus respectivos propietarios.

- Le sugerimos visitar [www.samsung.com](http://www.samsung.com) para ver la información del dispositivo, el manual completo del usuario y las precauciones detalladas para el uso antes de utilizar el producto.
- Sus derechos como consumidor se encuentran regidos por la ley del país en el cual haya adquirido el producto. Para solicitar más información, comuníquese con su proveedor de servicios.

Para conectar una SmartTag a un dispositivo móvil, presione la tecla (a) para activar SmartTag y siga las instrucciones en pantalla para completar la conexión.

Utilice un dispositivo móvil para escanear el código QR del recuadro si no se muestra la ventana emergente.



- No utilice su SmartTag en un entorno caluroso ni cerca de un fuego.
- No ingiera ni desarme ninguna batería: Peligro de quemaduras químicas.
- Se podrían provocar quemaduras internas graves en solo 2 horas tras ingerir la batería de su SmartTag, lo cual puede provocar la muerte.
- Mantenga las baterías alejadas de los bebés y de los niños. Si el compartimiento de la batería no cierra bien, interrumpa el uso del producto y maténgalo alejado de los bebés y de los niños. Busque atención médica inmediata si cree que las baterías podrían haber sido tragadas o insertadas dentro de cualquier parte del cuerpo.
- Existe el riesgo de incendios o explosión si reemplaza la batería por una del tipo incorrecto.

El uso de dispositivos móviles en un avión o un barco puede estar sujeto a las pautas y restricciones federales y locales. Consulte con las autoridades correspondientes y siga siempre las instrucciones de la tripulación con respecto a cuándo y cómo puede usar su dispositivo.

## Sección 15.19 de la FCC

Este dispositivo cumple con la sección 15 de las normas de la Comisión Federal de Comunicaciones (FCC). La operación se encuentra sujeta a las siguientes dos condiciones: (1) el dispositivo no puede provocar interferencia dañina, y (2) este dispositivo deberá aceptar cualquier tipo de interferencia que reciba, inclusive interferencia que pueda provocar un funcionamiento no deseado.

## Sección 15.21 de la FCC

Cualquier cambio o modificación (incluyendo las antenas) que se realice a este dispositivo y que no se encuentre expresamente autorizada por el fabricante podría anular la autoridad del usuario para operar el equipo.

## Productos Móviles de Samsung y reciclaje

Samsung se preocupa por el medio ambiente y recomienda a sus clientes que reciclen los dispositivos y accesorios originales de Samsung de acuerdo con las regulaciones locales. En algunas áreas, la eliminación de estos artículos en la basura doméstica o comercial puede estar prohibida.

Deseche otros componentes electrónicos no deseados a través de un reciclador aprobado. Para encontrar el lugar de reciclaje más cercano, visite: [www.samsung.com/recycling](http://www.samsung.com/recycling) o llame al 1-800-SAMSUNG.

## Samsung Electronics America, Inc

85 Challenger Road,  
Ridgefield Park, New Jersey, 07660  
Teléfono: 1-800-SAMSUNG (726-7864)

La identificación de FCC se coloca en el compartimiento de la batería.