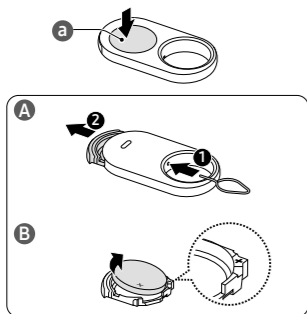




SAMSUNGEI-T5600
QUICK START GUIDE
Galaxy SmartTag2Printed in Korea
A01213 Rev.1.0
NA Type 06/2023

English

Copyright © 2023 Samsung Electronics Co., Ltd.
Copyright © 2023 Samsung Electronics America, Inc.
Samsung and Samsung Galaxy are trademarks of Samsung Electronics Co., Ltd. Other company names and marks are the property of their respective owners. Bluetooth® is a registered trademark of Bluetooth SIG, Inc. worldwide.

- To connect a product to a mobile device, press the button (A) to turn it on and follow the on-screen instructions to complete the connection. If the pop-up window does not appear, use a mobile device to scan the QR code on the box.
- Insert the ejection pin supplied with the product or a clip into the battery tray hole (A) and replace the battery (B).
- Check the direction of the battery's positive (+) terminal. If the battery is incorrectly inserted, the product will not work.
- Visit www.samsung.com to access the user manual and the safety information. This content may not be available depending on the region.
- This product includes certain free/open source software. The licence information of the open source software used in this product can be found at opensource.samsung.com.
- Your consumer rights are governed by the law of the country in which you purchased the product. Please contact your service provider for more information.

 **WARNING**

- Do not use your product in a hot environment of near a fire.
- Do not swallow or disassemble any battery, chemical burn hazard.
- If the battery from your product is swallowed, it can cause severe internal burns in just 2 hours and can lead to death.
- Keep batteries away from infants and children. If the battery compartment does not close securely, stop using the product and keep it away from infants and children. If you think the batteries might have been swallowed or inserted inside any part of the body, seek immediate medical attention.

Possible symptoms of battery consumption

Unfortunately, it is not always obvious when a button or coin battery is stuck in a child's oesophagus. The child might:

- cough, gag, or drool excessively;
- appear to have an upset stomach or a virus;
- be sick;
- point to their throat or stomach;
- have pain in their abdomen, chest, or throat;
- be tired or lethargic;
- be quieter or more clingy than usual or otherwise "not themselves";
- lose their appetite or have a reduced appetite; and
- not want / be unable to eat solid food.

These symptoms may vary or fluctuate, with pain increasing and then subsiding.

A symptom of button and coin battery ingestion is vomiting fresh (bright red) blood. If this occurs, seek immediate medical help.

The lack of obvious symptoms is why it is important to be vigilant about "flat" or spare button or coin batteries in the home and the products that contain them.

Your product supports water-resistance (IP67 rated; tested by submersion in up to 3 feet of fresh water for up to 30 minutes). Follow these tips carefully to maintain the water-resistant performance of the product.

- Do not expose the product to swimming pool water or sea water.
- Do not expose the product to water moving with force. A sudden rise in the water pressure may exceed the guaranteed level of water resistance.
- If the product is exposed to water, wipe it with a soft and clean cloth, and then dry it thoroughly.
- If the product is exposed to other liquids, such as soapy water, oil, perfume, sunscreen, hand cleaner, or chemical products such as cosmetics, clean the product with fresh water that does not flow, wipe it with a soft and clean cloth, and then dry it thoroughly before use to maintain the water resistance.
- If the product has been immersed in water or speaker is wet, sound may not be heard clearly.

FCC Part 15.19

This device complies with part 15 of the FCC Rules. Operation is subject to the following two conditions: (1) This device may not cause harmful interference, and (2) this device must accept any interference received, including interference that may cause undesired operation.

FCC Part 15.21

Any changes or modifications (including the antennas) to this device that are not expressly approved by the manufacturer may void the user's authority to operate the equipment.

The use of Ultra-Wideband (UWB) transmitters is prohibited when aboard an aeroplane, a ship or a satellite, and may not be employed for the operation of toys.

(USA Only) WARNING! Never dispose of batteries in a fire because they may explode. Do not disassemble, crush, puncture, heat, burn or reuse batteries. For more information, visit call2recycle.org or call 1-800-822-8837. Alternatively, visit: www.samsung.com/recycling or call 1-800-SAMSUNG.

CALIFORNIA USA ONLY

This Perchlorate warning applies only to primary CR(Manganese Dioxide) Lithium coin cells in the product sold or distributed ONLY in California USA. "Perchlorate Material-special handling may apply, see www.dtsc.ca.gov/hazardouswaste/perchlorate."

ISED Notice

This device contains licence-exempt transmitter(s)/ receiver(s) that comply with Innovation, Science and Economic Development Canada's licence-exempt RSS(s). Operation is subject to the following two conditions:

1. This device may not cause interference.
2. This device must accept any interference, including interference that may cause undesired operation of the device.

The use of this devices on an aircraft or a ship may be subject to federal and local guidelines and restrictions. Check with appropriate authorities and always follow crew instructions regarding when and how you may use your device.

Antennas mounted on outdoor structures such as antennas mounted on the outside of a building or on a telephone pole, or any fixed outdoors infrastructure are prohibited for use with this device

Copyright © 2023 Samsung Electronics Co., Ltd.

Copyright © 2023 Samsung Electronics America, Inc.

Samsung y Samsung Galaxy son marcas comerciales de Samsung Electronics Co., Ltd. El resto de nombres de empresas y marcas pertenecen a sus correspondientes propietarios.

Bluetooth® es una marca comercial registrada de Bluetooth SIG, Inc. en todo el mundo.

- Para conectar un producto a un dispositivo móvil, presione la tecla (A) para encenderlo y siga las instrucciones en pantalla para completar la conexión. Utilice un dispositivo móvil para escanear el código QR del recuadro si no se muestra la ventana emergente.
- Inserte el pin de expulsión provisto con el producto o el clip en el orificio de la bandeja de la batería (A) y reemplace la batería (B).
- Verifique la dirección del terminal positivo (+) de la batería. Si la batería no se inserta correctamente, el producto no funcionará.
- Visite www.samsung.com para acceder al manual del usuario y la información sobre seguridad. Este contenido podría no estar disponible según la región.
- Este producto incluye ciertos programas de software libre o de origen abierto. La información de licencia del software de código abierto que se utiliza en este producto se encuentra en opensource.samsung.com.
- Sus derechos como consumidor se encuentran regidos por la ley del país en el cual haya adquirido el producto. Para solicitar más información, comuníquese con su proveedor de servicios.

PRECAUCIÓN

- No utilice su producto en un entorno caluroso ni cerca del fuego.
- No ingiera ni desarme ninguna batería: Peligro de quemaduras químicas.
- Se podrían provocar quemaduras internas graves en solo 2 horas tras ingerir la batería de su producto, lo cual puede provocar la muerte.
- Mantenga las baterías alejadas de los bebés y de los niños. Si el compartimento de la batería no cierra bien, interrumpa el uso del producto y manténgalo alejado de los bebés y de los niños. Busque atención médica inmediata si cree que las baterías podrían haber sido tragadas o insertadas dentro de cualquier parte del cuerpo.

Su producto es resistente al agua (calificación IP67; probado por inmersión en hasta 3 pies [0,9144 m] de agua dulce durante 30 minutos). Siga estas sugerencias cuidadosamente para mantener la resistencia al agua del producto.

- No exponga el producto a agua de piscina o de mar.
- No exponga el producto a agua en movimiento fuerte. Un aumento repentino en la presión del agua puede exceder el nivel garantizado de resistencia al agua.
- Si el producto se expone al agua, límpielo con un paño suave y limpio y luego séquelo bien.
- Si el producto se expone a otros líquidos, como agua jabonosa, aceite, perfume, protector solar, limpiador de manos o productos químicos, como cosméticos, límpielo con agua dulce que no fluya, páselo un paño limpio y suave y luego séquelo bien antes de usarlo para mantener la resistencia al agua.
- Si el producto ha estado sumergido en el agua o el altavoz está mojado, el sonido podría no ser claro.

Eliminación correcta de este producto

(Residuos de aparatos eléctricos y electrónicos)

La presencia de este símbolo en el producto, accesorios o material informativo que lo acompañan, indica que al finalizar su vida útil ni el producto ni sus accesorios electrónicos (como el cargador, cascos, cable USB) deberán eliminarse junto con otros residuos domésticos. Para evitar los posibles daños al medio ambiente o a la salud humana que representa la eliminación incontrolada de residuos, separe estos productos de otros tipos de residuos y recíclelos correctamente. De esta forma se promueve la reutilización sostenible de recursos materiales.

Los usuarios particulares pueden contactar con el establecimiento donde adquirieron el producto o con las autoridades locales pertinentes para informarse sobre cómo y dónde pueden llevarlo para que sea sometido a un reciclaje ecológico y seguro.

Los usuarios comerciales pueden contactar con su proveedor y consultar las condiciones del contrato de compra. Este producto y sus accesorios electrónicos no deben eliminarse junto a otros residuos comerciales.

Sección 15.19 de la FCC

Este dispositivo cumple con la sección 15 de las normas de la Comisión Federal de Comunicaciones (FCC). La operación se encuentra sujeta a las siguientes dos condiciones: (1) el dispositivo no puede provocar interferencias dañinas, y (2) este dispositivo deberá aceptar cualquier tipo de interferencia que reciba, inclusive interferencia que pueda provocar un funcionamiento no deseado.

Sección 15.21 de la FCC

Cualquier cambio o modificación (incluyendo las antenas) que se realice a este dispositivo y que no se encuentre expresamente autorizada por el fabricante podría anular la autoridad del usuario para operar el equipo.

El uso de transmisores de banda ultra ancha (UWB) está prohibido a bordo de aviones o barcos.

(EE. UU. únicamente) **¡ADVERTENCIA!** Nunca tire las baterías al fuego para desecha-las porque podrían explotar. No desarme, aplaste, perforo, caliente, quemie ni vuelva a usar las baterías. Para mayor información, visite cal2recycle.org o llame al 1-800-822-8837. También puede visitar www.samsung.com/recycling o llamar al 1-800-SAMSUNG.

Français (Canada)

Copyright © 2023 Samsung Electronics Co., Ltd.

Bluetooth® est une marque déposée de Bluetooth SIG, Inc. partout dans le monde.

- Pour connecter un produit à un appareil mobile, appuyez sur le bouton (A) pour allumer le produit et suivez les instructions à l'écran pour terminer la connexion. Si la fenêtre contextuelle ne s'affiche pas, utilisez un appareil mobile pour numériser le code QR sur la boîte.
- Insérez la broche d'éjection fournie avec le produit ou un trombone dans le trou du plateau de la pile (A) et remplacez la pile (B).
- Assurez-vous d'orienter correctement la borne positive (+) de la pile. Si la pile n'est pas insérée correctement, le produit ne fonctionnera pas.
- Visitez le site www.samsung.com/ca pour accéder au guide d'utilisation et aux renseignements sur la sécurité. Ce contenu pourrait ne pas être disponible en fonction de la région.
- Ce produit comprend certains logiciels libres ou gratuits. L'information de licence pour le logiciel libre utilisé dans ce produit est accessible au opensource.samsung.com.
- Vos droits en tant que consommateur sont régis par les lois du pays où vous avez acheté le produit. Veuillez communiquer avec votre fournisseur de services pour obtenir plus de renseignements.

AVERTISSEMENT

- N'utilisez pas votre produit dans un environnement à température élevée ou près d'une flamme.
- N'avez pas et ne démontez la pile, car cela pose un risque de brûlure chimique.
- Si la pile de votre produit est avalée par inadvertance, elle peut causer des brûlures internes graves en moins de 2 heures et peut causer la mort.
- Tenez les piles à l'écart des enfants. Si le logement de la pile ne se ferme pas correctement, cessez d'utiliser le produit et tenez-le à l'écart des enfants. Si vous croyez que des piles pourraient avoir été avalées ou insérées dans une partie du corps, consultez immédiatement un service médical.

Votre produit est résistant à l'eau (cote IP67; testé par immersion dans une profondeur maximale de 1 mètre [3 pieds] d'eau douce pendant 30 minutes). Suivez attentivement ces conseils pour maintenir les performances d'étanchéité du produit.

- N'exposez pas le produit à l'eau d'une piscine ni à l'eau de mer.
- N'exposez pas le produit à de l'eau qui se déplace avec force. Une augmentation soudaine de la pression de l'eau peut dépasser le niveau garanti de résistance à l'eau.
- Si le produit est exposé à l'eau, essuyez-le avec un chiffon doux et propre, puis laissez-le sécher complètement.

- Si le produit est exposé à d'autres liquides, comme de l'eau savonneuse, de l'huile, du parfum, de l'écran solaire, du nettoyant à mains ou encore des produits chimiques comme des cosmétiques, nettoyez le produit avec de l'eau claire qui ne coule pas, essuyez-le avec un chiffon doux et propre, puis laissez-le sécher complètement avant de l'utiliser pour maintenir la résistance à l'eau.
- Si le produit a été immergé dans l'eau ou si le haut-parleur est mouillé, le son peut ne pas être entendu clairement.

Avis d'ISDE (Seulement certaines régions/pays)

L'émetteur/récepteur exempt de licence contenu dans le présent appareil est conforme aux CNR d'Innovation, Sciences et Développement économique Canada (ISDE) applicables aux appareils radio exempts de licence. L'exploitation est autorisée aux deux conditions suivantes :

- L'appareil ne doit pas produire de brouillage.
- L'appareil doit accepter tout brouillage radioélectrique subi, même si le brouillage est susceptible d'en compromettre le fonctionnement.

L'utilisation de cet appareil à bord d'un avion ou d'un navire peut être assujettie à des directives et restrictions. Consultez les autorités compétentes et suivez toujours les directives de l'équipage pour savoir quand et comment vous pouvez utiliser votre appareil.