

# QUICK START GUIDE

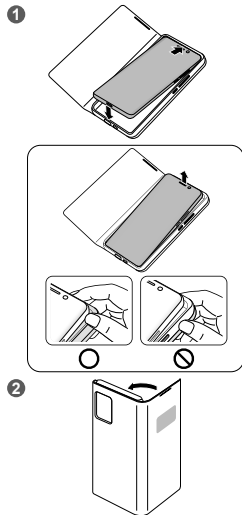
EF-NG991  
EF-NG996  
EF-NG998  
SMART LED VIEW COVER

**SAMSUNG**

Printed in Korea  
A00898 Rev.1.0  
USA Type 11/2020

NG991\_QSG\_USA\_Type.indd 1

English



Copyright © 2020 Samsung Electronics America, Inc.  
Other marks are the property of their respective owners.

- Attach the LED View Cover to your mobile device (1) and close the cover (2) to use it.
- The LED View Cover contains magnets. Keep cards with magnetic strips only in the pocket of the LED View Cover.
- It is recommended to remove your device cover before using the Wireless PowerShare feature.
- When you are wirelessly charging your mobile device with the Samsung Wireless Charger Convertible (EP-PG950) and this product is attached, we recommend that you use the charger in pad mode.
- It is recommended to use your device cover without flipping it back before using the UWB feature.
- If the product is exposed to humidity, solvents such as acetone or alcohol, or very hot temperatures, it may be stained, wrinkled, misshapen, or change color.
- While using the case, be cautious to prevent scratches or damage from debris.
- Visit [www.samsung.com](http://www.samsung.com) to view the user manual and the safety information.
- Your consumer rights are governed by the law of the country in which you purchased the product. Please contact your service provider for more information.

## FCC Part 15.19

This device complies with part 15 of the FCC Rules. Operation is subject to the following two conditions: (1) This device may not cause harmful interference, and (2) this device must accept any interference received, including interference that may cause undesired operation.

## FCC Part 15.21

Any changes or modifications (including the antennas) to this device that are not expressly approved by the manufacturer may void the user's authority to operate the equipment.

## Samsung Mobile Products and Recycling

Samsung cares for the environment and encourages its customers to properly dispose of Devices and Samsung accessories in accordance with local regulations. In some areas, disposal of these items in household or business trash may be prohibited. Dispose of other unwanted electronics through an approved recycler. To find the nearest recycling location, go to our website: <http://www.samsung.com/recycling> or call 1-800-SAMSUNG.

## Samsung Electronics America, Inc

85 Challenger Road,  
Ridgefield Park, New Jersey, 07660  
Phone: 1-800-SAMSUNG (726-7864)

2020-11-11 오전 9:45:05

# GUÍA DE INICIO RÁPIDO

EF-NG991

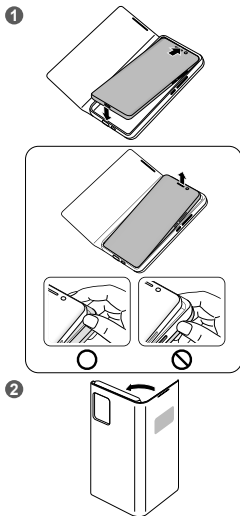
EF-NG996

EF-NG998

SMART LED VIEW COVER

## SAMSUNG

### Español (castellano)



Copyright © 2020 Samsung Electronics America, Inc. Otras marcas son propiedad de sus respectivos propietarios.

- Coloque la LED View Cover en su dispositivo móvil (1) y cierre la cubierta (2) para usarlo.
- La LED View Cover tiene imanes. Guarde las tarjetas que tengan bandas magnéticas únicamente en el compartimento de la LED View Cover.
- Se sugiere quitar la cubierta del dispositivo antes de utilizar la función Wireless PowerShare.
- Se sugiere utilizar el cargador en el modo de panel cuando realice la carga inalámbrica de su dispositivo móvil con cargador inalámbrico convertible Samsung (EP-PG950) y tenga este producto conectado.
- Se sugiere utilizar la funda de su dispositivo sin cerrarla antes de usar la función de banda ultraancha (BUA).
- Si expone el producto a humedad o solventes tales como acetona o alcohol, o a temperaturas muy elevadas, es posible que se manche, se arrugue, se deforme o cambie el color.
- Cuando utilice el estuche, tenga cuidado para evitar raspones o daños causados por la suciedad.
- Visite [www.samsung.com](http://www.samsung.com) para ver el manual del usuario y la información sobre seguridad.
- Sus derechos como consumidor se encuentran regidos por la ley del país en el cual haya adquirido el producto. Para solicitar más información, comuníquese con su proveedor de servicios.

### Sección 15.19 de la FCC

Este dispositivo cumple con la sección 15 de las normas de la Comisión Federal de Comunicaciones (FCC). La operación se encuentra sujeta a las siguientes dos condiciones: (1) el dispositivo no puede provocar interferencia dañina, y (2) este dispositivo deberá aceptar cualquier tipo de interferencia que reciba, inclusive interferencia que pueda provocar un funcionamiento no deseado.

### Sección 15.21 de la FCC

Cualquier cambio o modificación (incluyendo las antenas) que se realice a este dispositivo y que no se encuentre expresamente autorizada por el fabricante podría anular la autoridad del usuario para operar el equipo.

### Productos Móviles de Samsung y reciclaje

Samsung se preocupa por el medio ambiente y recomienda a sus clientes que reciclen los dispositivos y accesorios originales de Samsung de acuerdo con las regulaciones locales. En algunas áreas, la eliminación de estos artículos en la basura doméstica o comercial puede estar prohibida.

Deseche otros componentes electrónicos no deseados a través de un reciclador aprobado. Para encontrar el lugar de reciclaje más cercano, visite: <http://www.samsung.com/recycling> o llame al 1-800-SAMSUNG.

### Samsung Electronics America, Inc

85 Challenger Road,  
Ridgefield Park, New Jersey, 07660  
Teléfono: 1-800-SAMSUNG (726-7864)