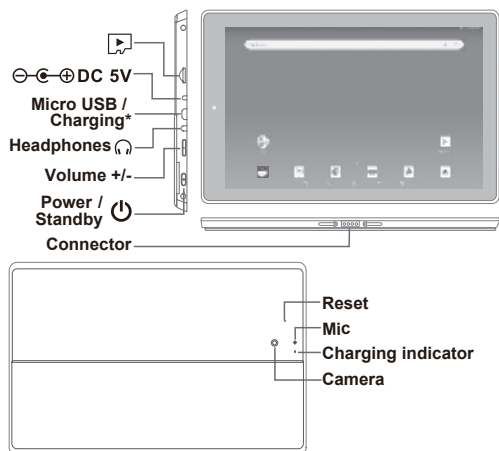




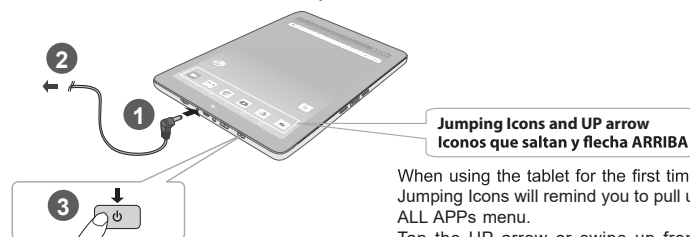
810-9T0695W011

Quick Start Guide / Guía de inicio rápido



* Micro USB port for charging at either OFF mode or Standby mode.

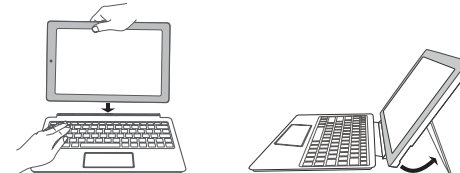
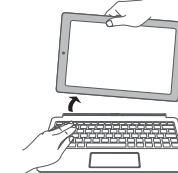
* Puerta de micro USB para cargar a o modo de OFF o mode de Espera (Standby).

Use ONLY the included AC Adapter to charge the battery.
Utilice SOLAMENTE el incluido CA Adaptor para cargar la batería.**To wall outlet / Al tomacorriente de la pared****Power on the tablet**
Press and hold the power button 4-5 seconds until the RCA logo appears.**Encienda la tableta**
oprima y mantenga pulsado el botón de encendido por 4 ó 5 segundos hasta que el logo RCA aparezca en pantalla.

When using the tablet for the first time, the Jumping Icons will remind you to pull up the ALL APPS menu.

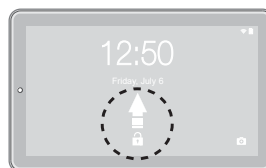
Tap the UP arrow or swipe up from the bottom of the screen to enter the ALL APPS menu.

Cuando use la tableta por primera vez, los iconos que saltan le recordarán detener el menú de TODAS LAS APLICACIONES. Pulse la flecha ARRIBA o deslice desde la parte inferior de la pantalla para entrar en el menú de TODAS LAS APLICACIONES.

Setting the Auto-rotate screen / Configuración de la pantalla de rotación automática**DOCKING / ACOPLAMIENTO****UNDOCKING / DESACPLAMIENTO**

Swipe up to unlock the screen.

Deslizar hacia arriba para desbloquear la pantalla.



Charging time will vary depending on remaining battery life. Charging from 0%, should take approximately 4-5 hours. Use ONLY the included AC adapter with the small round port. You may not be able to turn on your tablet for at least 20 minutes if the battery was fully drained.

El tiempo de carga variará dependiendo de vida de batería restante. Cargando a partir de la 0%, debe tardar aproximadamente 4-5 horas. Utilice SOLAMENTE el incluido CA Adaptor con el pequeño puerto redondo. Es posible que no pueda encender su Tablet durante al menos 20 minutos si la batería fue drenada completamente.

**VENTURER**
CT9T06

Equipment tested for compliance as a complete unit

Any Changes or modifications not expressly approved by the party responsible for compliance could void the user's authority to operate the equipment. This device complies with Part 15 of the FCC Rules. Operation is subject to the following two conditions: (1) This device may not cause interference, and (2) this device must accept any interference received, including interference that may cause undesired operation.

This equipment has been tested and found to comply with the limits for a Class B digital device, pursuant to Part 15 of FCC Rules. These limits are designed to provide reasonable protection against harmful interference in a residential installation. This equipment generates, uses, and can radiate radio frequency energy and, if not installed and used in accordance with the instructions, may cause harmful interference to radio communications.

However, there is no guarantee that interference will not occur in a particular installation. If this equipment does cause harmful interference to radio or television reception, which can be determined by turning the equipment off and on, the user is encouraged to try to correct the interference by one or more of the following measures:

- Reorient or relocate the receiving antenna.
- Increase the separation between the equipment and receiver.
- Connect the equipment into an outlet on a circuit different from that to which the receiver is connected.
- Consult the dealer or an experienced radio/TV technician for help.

Warning: Changes or modifications not expressly approved by the party responsible for compliance (MLB International Inc., PO Box 1214, Lockport, NY, 14095, Tel: 716-240-0902) could void the user's authority to operate the equipment.

This device complies with Industry Canada License-exempt RSS Standard(s). Operation is subject to the following two conditions: (1) This device may not cause interference, and (2) this device must accept any interference, including interference that may cause undesired operation of the device.

Warning: the AC adapter is used as disconnect device and it should remain readily operable during intended use. In order to disconnect the mains plug from mains completely, the AC adapter should be disconnected from the mains socket outlet completely. The socket-outlet shall be installed near the equipment and shall be easily accessible.**Copyright and trademark notices**

Google, Android, Google Play, YouTube and other marks are trademarks of Google LLC. The Wi-Fi CERTIFIED Logo is a certification mark of the Wi-Fi Alliance. The Wi-Fi Protected Setup Mark is a mark of the Wi-Fi Alliance. The Bluetooth® word mark and logos are registered trademarks owned by the Bluetooth SIG Inc. Other trademarks and trade names are those of their respective owners.

**VENTURER**
CT9T06

Equipo probado para cumplimiento como una unidad completa

Este aparato cumple con la Parte 15 del Reglamento de la FCC. El funcionamiento de este equipo queda sujeto a las dos condiciones siguientes: (1) este aparato no puede causar interferencia negativa, y (2) este aparato debe aceptar cualquier interferencia recibida, incluyendo interferencias que pudieran ocasionar que el equipo funcione de una forma que no sea la deseada.

Este equipo ha sido evaluado y se ha determinado que cumple con los límites establecidos para aparatos digitales de clase B, de acuerdo a lo estipulado en la Parte 15 del Reglamento de la FCC. Estos límites se han diseñado para proporcionar una protección razonable contra una interferencia negativa en instalaciones residenciales. Este equipo genera, usa y puede irradiar energía de radiofrecuencias y, si no se instala o usa según indican las instrucciones, podría provocar interferencia negativa en las comunicaciones radiales.

No obstante, no existe garantía de que no se produzca interferencia en una instalación dada. Si este equipo efectivamente provoca interferencia negativa en la recepción de las señales de radio o de televisión, lo que se puede determinar encendiendo y apagando el equipo, instamos al usuario a tratar de corregir dicha interferencia siguiendo una o más de las recomendaciones siguientes:

- Reoriente la antena receptora o póngala en un lugar diferente.
- Aumente la distancia entre el equipo y el aparato receptor.
- Enchufe el equipo en una toma de corriente conectada a un circuito diferente al circuito al que esté conectado el receptor.
- Pida ayuda al vendedor o a personal técnico experimentado en reparación de radios y televisores.

Advertencia: los cambios y modificaciones que no estén expresamente aprobados por la entidad responsable del cumplimiento de estas reglas (MLB International Inc., PO Box 1214, Lockport, NY, 14095, Fono: 716-240-0902) podría anular la autoridad del usuario para operar este equipo.

Este dispositivo cumple con las normas RSS de Industry Canada para dispositivos exentos de licencia. El funcionamiento de este equipo está sujeto a las dos condiciones siguientes: (1) que este aparato no provoque interferencia y (2) que este aparato pueda recibir cualquier tipo de interferencia, incluida la interferencia que pudiera causar un funcionamiento indeseado del equipo.

Advertencia: El tomacorriente se usa como dispositivo de desconexión y debe estar siempre disponible para su funcionamiento durante su uso. Para desconectar completamente el tomacorriente de la red eléctrica, el tomacorriente debe estar desconectado totalmente del enchufe de la pared conectado a la red eléctrica. El enchufe-salida debe instalarse cerca del equipo y es fácilmente accesible.**Avisos de derechos de autor y marcas registradas**

Android, Google, Google Play, YouTube y otras marcas son marcas registradas de Google LLC. El logotipo CERTIFICADO Wi-Fi es una marca de certificación de Wi-Fi Alliance. La marca Wi-Fi Protected Setup es una marca de Wi-Fi Alliance. La marca denominativa y el logotipo de Bluetooth® son marcas registradas propiedad de Bluetooth SIG, Inc. Otras marcas registradas y nombres comerciales son de sus dueños respectivos.

IMPORTANT SAFETY INSTRUCTIONS

Some of the following information may not apply to your particular product; however, as with any electronic product, precautions should be observed during handling and use.

- Read these instructions.
- Keep these instructions.
- Heed all warnings.
- Follow all instructions.
- Do not use this apparatus near water.
- Clean only with dry cloth.
- Do not block any ventilation openings. Install in accordance with the manufacturer's instructions.
- Do not install near any heat sources such as radiators, heat registers, stoves, or other apparatus (including amplifiers) that produce heat.
- Protect the power cord from being walked on or pinched particularly at plugs, convenience receptacles, and the point where they exit from the apparatus.
- Only use attachments / accessories specified by the manufacturer.
- Unplug this apparatus during lightning storms or when unused for long periods of time.
- Refer all servicing to qualified service personnel. Servicing is required when the apparatus has been damaged in any way, such as power-supply cord or plug is damaged, liquid has been spilled or objects have fallen into the apparatus, the apparatus has been exposed to rain or moisture, does not operate normally, or has been dropped.

ADDITIONAL SAFETY INFORMATION

- The AC adapter and apparatus shall not be exposed to dripping or splashing and no objects filled with liquids, such as vases, shall be placed on the apparatus.
- Always leave sufficient space around the product for ventilation. Do not place product in or on a bed, rug, in a bookcase or cabinet that may prevent air flow through vent openings.
- Do not place lighted candles, cigarettes, cigars, etc. on the product.
- Care should be taken so that objects do not fall into the product.
- Do not attempt to disassemble the cabinet. This product does not contain customer serviceable components.
- To prevent the risk of fire or electric shock, do not expose this apparatus to rain or moisture.
- Do not play your headset at high volume. Hearing experts warn against extended high-volume play.

IMPORTANTE INSTRUCCIONES DE SEGURIDAD

Alguna de la siguiente información quizá no se aplique a su producto en particular. Sin embargo, como con cualquier producto electrónico, se deben tomar precauciones durante su manejo y uso.

- Lea estas instrucciones.
- Conserve estas instrucciones.
- Tome en cuenta todas las advertencias.
- Siga todas las instrucciones.
- No use este aparato cerca del agua.
- Limpie solamente con un paño seco.
- No bloquee ninguna de las aperturas de ventilación. Instale de acuerdo con las instrucciones del fabricante.
- No instale cerca de fuentes de calor tales como radiadores, registros de calor, estufas, u otros aparatos (incluyendo amplificadores) que produzcan calor.
- Proteja el cable de corriente de ser arrastrado o pellizcado particularmente en las clavijas, receptáculos, y en la punta donde salen del aparato.
- Use solamente accesorios / aditamentos especificados por el fabricante.
- Desconecte este aparato durante tormentas eléctricas o cuando no sea utilizado por largos períodos de tiempo.
- Refiera todo el servicio a personal de servicio calificado. El servicio es requerido cuando el aparato ha sido dañado de alguna forma, tal como daño a la clavija o al cable de corriente, cuando se ha derramado líquido o han caído objetos dentro del aparato, el aparato ha sido expuesto a lluvia o humedad, no funciona normalmente, o ha sido tirado.

INFORMACION ADICIONAL DE SEGURIDAD

- El aparato no debe quedar expuesto a goteos o salpicaduras de líquidos, y, por lo tanto, no se deben colocar sobre el aparato objetos que contengan líquidos, como por ejemplo vasos.
- Siempre deje suficiente espacio para ventilación alrededor del producto. No ponga el producto en la cama, alfombra, librero o gabinete que pueda obstruir la corriente de aire a través de aperturas de ventilación.
- No pongan velas, cigarillos o cigarros encendidos encima de producto.
- Tome precauciones para evitar que caigan objetos dentro del producto.
- Carros y Estantes—El artefacto deberá ser usado sólo con carros y estantes que hayan sido recomendados por el fabricante.
- Para prevenir fuego o shock eléctrico, no exponga el producto a lluvia o humedad.
- No ponga los auriculares a un volumen alto. Los especialistas de oído previenen contra la exposición a altos volúmenes de forma continuada.