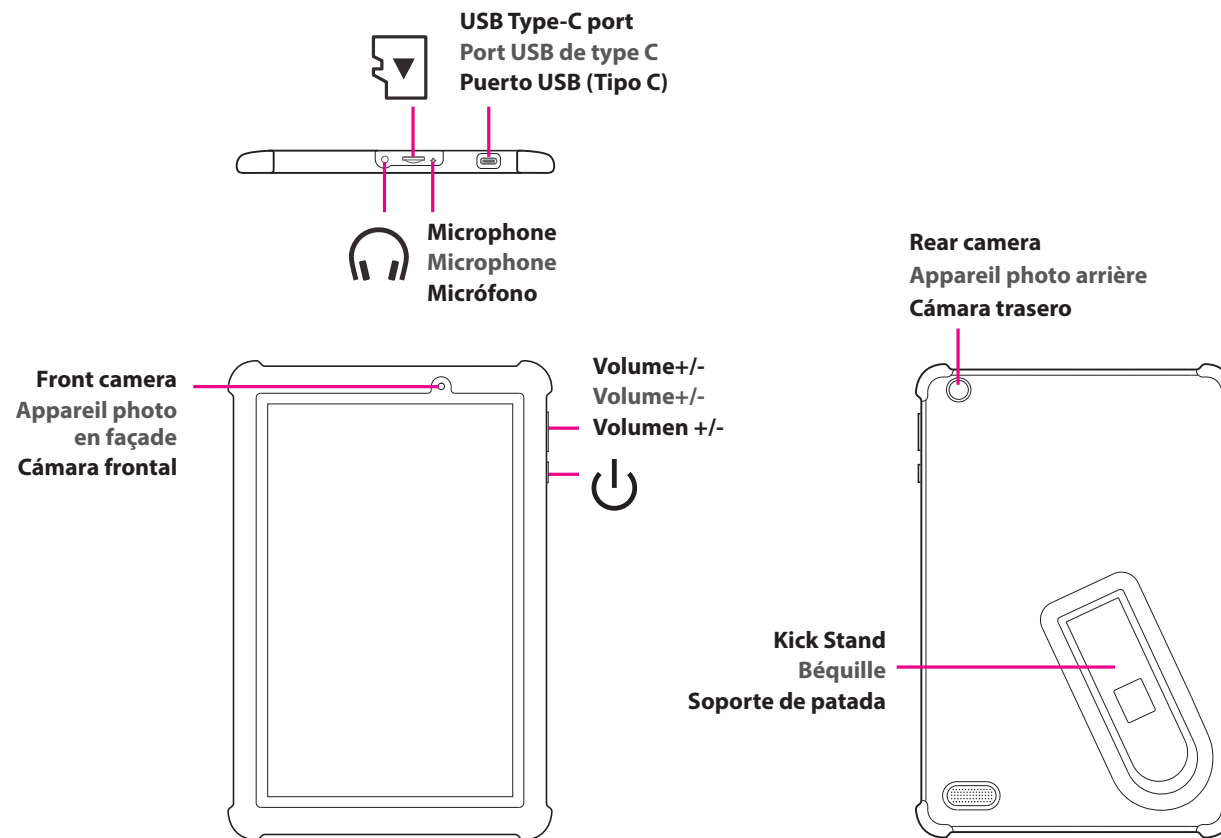
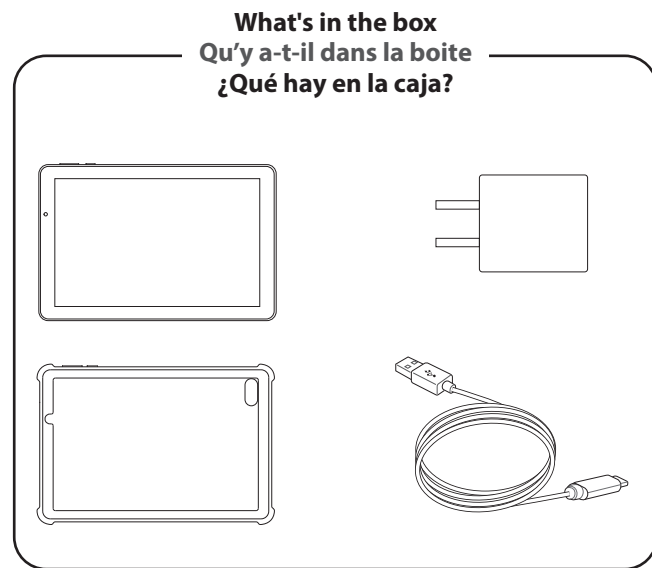


BC

CT9F08



Printed in China  
Imprimé en Chine  
Impreso en China



810-9F0895Wxxx

### Charging the battery

Use ONLY the included AC Adapter to charge the battery. Charging time will vary depending on remaining battery life. Charging from 0%, should take approximately 4-5 hours. You may not be able to turn on your tablet for at least 30 minutes if the battery was fully drained.

### Recharge de la pile

Utilisez UNIQUEMENT l'adaptateur secteur fourni pour charger la batterie. La durée du chargement dépend de l'autonomie restante de la batterie. Il faut de 4 à 5 heures pour charger la tablette lorsqu'elle est totalement déchargée. Si la tablette était complètement déchargée, il se peut que vous deviez attendre au moins 30 minutes avant de pouvoir l'utiliser.

### Cargando la batería

Utilice SOLAMENTE el incluido CA Adaptor para cargar la batería. El tiempo de carga variará dependiendo de vida de batería restante. Cargando a partir de la 0%, debe tardar aproximadamente 4-5 horas. Es posible que no pueda encender su Tablet durante al menos 30 minutos si la batería fue drenada completamente.

### IMPORTANT! Please Read.

We recommend fully charging your tablet before using it for the first time. For optimum performance, please connect the provided AC adapter to your tablet when it falls below 20% charge.



### IMPORTANT! À lire.

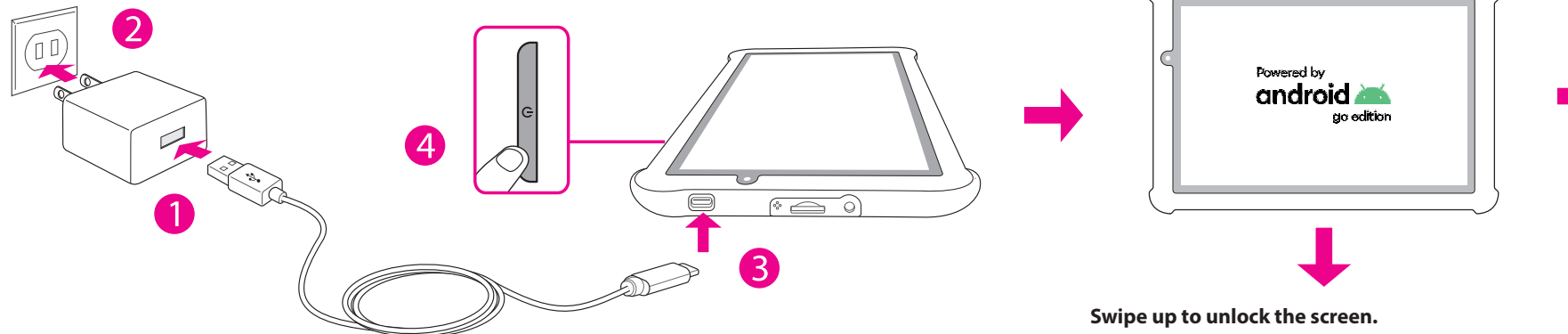
Nous vous recommandons de charger complètement votre tablette avant de l'utiliser pour la première fois. Pour assurer son fonctionnement optimal, raccordez l'adaptateur secteur fourni à votre tablette dès que la batterie est chargée à 20%.

### ¡IMPORTANTE! Favor de leer.

Le recomendamos que cargue su tableta completamente antes de usarla por primera vez. Para un rendimiento óptimo, conecte el adaptador de CA a su tableta cuando la batería alcance el 20% de la carga.

## Get Started / Commencer/ Introducción

Press and hold the button 4~5 seconds until the logo appears.  
Abaissez et maintenez la touche 4 à 5 secondes jusqu'à ce que le logo s'affiche.  
Oprima y mantenga pulsado el botón por 4 ó 5 segundos hasta que el logo aparezca en pantalla.



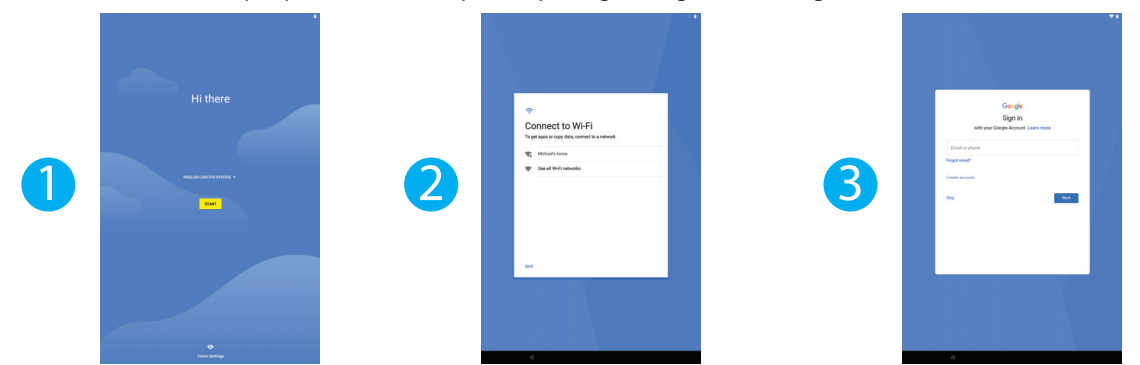
Swipe up to unlock the screen.  
Faites glisser vers le haut pour déverrouiller l'écran.  
Deslizar hacia arriba para desbloquear la pantalla.



Swipe up from the bottom of the screen to enter the ALL APPS menu.  
Faites glisser vers le haut à partir du bas de l'écran pour accéder au menu Toutes les applications.  
Deslice desde la parte inferior de la pantalla para entrar en el menú de TODAS LAS APLICACIONES.

### Starting for the first time Démarrage pour la première fois Inicio por primera vez

When using the tablet for the first time, you will be required to setup the following:  
Lors de la première utilisation, il faut configurer ce qui suit :  
Cuando use la tableta por primera vez, se le pedirá que haga las siguientes configuraciones:



1. Select the language, then tap START.  
Choisissez la langue, puis appuyez sur DÉMARRER.  
Seleccione el idioma, a continuación, pulse COMENZAR.

2. Set the Wi-Fi.  
Tap a network name to see more details or connect to it, and enter a password if necessary.  
Configurez le Wi-Fi.  
Puis effleurez le nom d'un réseau pour de plus amples renseignements ou vous y connecter, et entrez un mot de passe, si nécessaire.  
A continuación, pulse un nombre de una red para ver más detalles o conectarse a ella, e introduzca la clave si es necesario.

3. When prompted, sign in using the email address and password for your Google Account. If you don't have one yet, go ahead and create one.  
Quand un message-guide paraît, ouvrez la session en entrant l'adresse de courriel et le mot de passe de votre compte Google. Si vous n'en avez pas encore, créez-en un.  
Cuando se le solicite, ingrese usando la dirección de email y la clave de su cuenta de Google. Si todavía no la tiene, cree una.



FOR SUPPORT AND SERVICE, PLEASE CONTACT US  
<https://www.1800customersupport.com/>  
POUR TOUTE INFORMATION SUR LE SOUTIEN ET L'ENTRETIEN, COMMUNIQUEZ AVEC NOUS  
<https://www.1800customersupport.com/>  
PARA ASISTENCIA Y SERVICIO, CONTÁCTENOS EN  
<https://www.1800customersupport.com/>

## Reading the Disney ebooks / Lecture de l'ebook Disney / Leer el libro electrónico de Disney

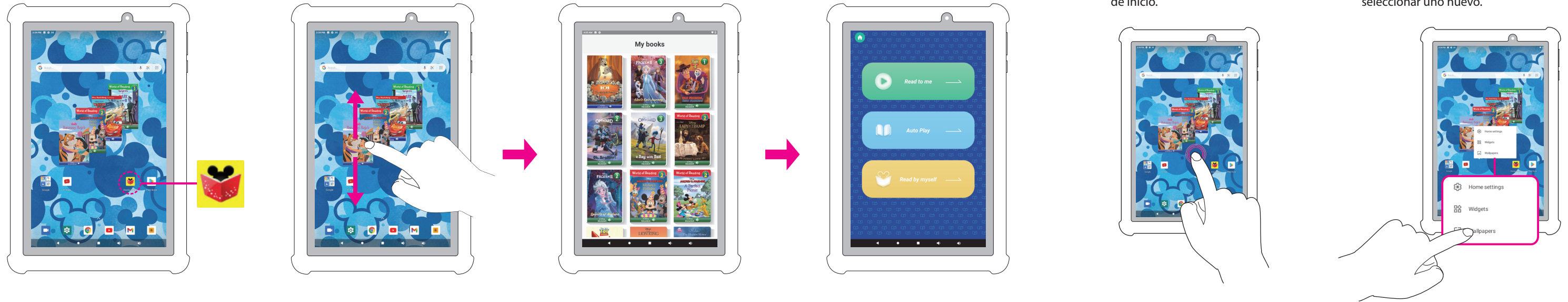
1. Select the ebook on home screen by:  
Sélectionnez l'ebook en procédant comme suit:  
Seleccione el libro electrónico mediante:
- A. Tap on the Disney Books icon.  
Appuyer sur l'icône Livres Disney.  
Pulse en el icono de libros de Disney.

Or  
Ou  
O

- B. Tap on the ebook directly. Swipe up or down to select other ebooks.  
Appuyer directement sur l'ebook, ou glisser vers le haut et vers le bas pour sélectionner un autre ebook.  
Pulse en el libro electrónico directamente, o deslízese hacia arriba y hacia abajo para seleccionar otro libro electrónico.

2. Press to select the ebook you want to read.  
Appuyez pour sélectionner le livre que vous souhaitez lire.  
Pulse para seleccionar el libro que quiere leer.

3. Press one of the below to start reading.  
Appuyez sur comment voulez-vous que l'ebook soit lu.  
Pulse cómo le gustaría leer el libro electrónico.



## Change the wallpaper on the screen / Changer le papier peint sur l'écran / Cambiar el fondo en la pantalla

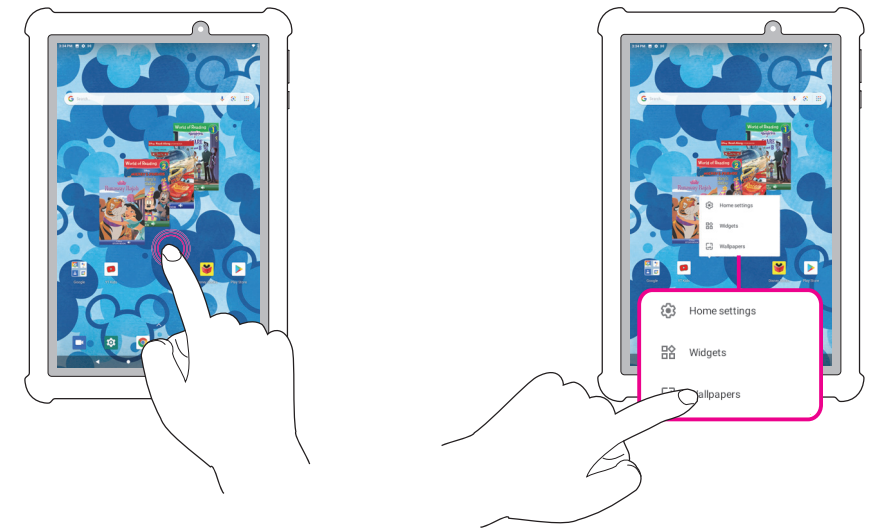
Hey Kids! / Salut les enfants! / ¡Hola, niños!

You can change the wallpaper on the screen! Here's how:

Vous pouvez changer le papier peint sur l'écran! Voici comment:

¡Pueden cambiar el fondo en la pantalla! Así se hace:

1. Tap anywhere on the home screen.  
Appuyez n'importe où sur l'écran d'accueil.  
Pulse en cualquier lugar de la pantalla de inicio.
2. Tap on the WALLPAPERS to select a new one.  
Appuyez sur PAPIERS PEINTS pour en choisir un nouveau.  
Pulse en FONDOS DE PANTALLA para seleccionar un nuevo.



## IMPORTANT SAFETY INSTRUCTIONS

Some of the following information may not apply to your particular product; however, as with any electronic product, precautions should be observed during handling and use.

- Read these instructions.
- Keep these instructions.
- Heed all warnings.
- Follow all instructions.
- Do not use this apparatus near water.
- Clean only with dry cloth.
- Do not block any ventilation openings. Install in accordance with the manufacturer's instructions.
- Do not install near any heat sources such as radiators, heat registers, stoves, or other apparatus (including amplifiers) that produce heat.
- Protect the power cord from being walked on or pinched particularly at plugs, convenience receptacles, and the point where they exit from the apparatus.
- Only use attachments / accessories specified by the manufacturer.
- Unplug this apparatus during lightning storms or when unused for long periods of time.
- Refer all servicing to qualified service personnel. Servicing is required when the apparatus has been damaged in any way, such as power-supply cord or plug is damaged, liquid has been spilled or objects have fallen into the apparatus, the apparatus has been exposed to rain or moisture, does not operate normally, or has been dropped.

### ADDITIONAL SAFETY INFORMATION

- The AC adapter and apparatus shall not be exposed to dripping or splashing and no objects filled with liquids, such as vases, shall be placed on the apparatus.
- Always leave sufficient space around the product for ventilation. Do not place product in or on a bed, rug, in a bookcase or cabinet that may prevent air flow through vent openings.
- Do not place lighted candles, cigarettes, cigars, etc. on the product.
- Care should be taken so that objects do not fall into the product.
- Do not attempt to disassemble the cabinet. This product does not contain customer serviceable components.
- To prevent the risk of fire or electric shock, do not expose this apparatus to rain or moisture.
- Do not play your headset at high volume. Hearing experts warn against extended high-volume play.

### FCC Information

This device complies with Part 15 of the FCC Rules. Operation is subject to the following two conditions: (1) This device may not cause harmful interference, and (2) this device must accept any interference received, including interference that may cause undesired operation. This equipment has been tested and found to comply with the limits for a Class B digital device, pursuant to Part 15 of FCC Rules. These limits are designed to provide reasonable protection against harmful interference in a residential installation. This equipment generates, uses, and can radiate radio frequency energy and, if not installed and used in accordance with the instructions, may cause harmful interference to radio communications. However, there is no guarantee that interference will not occur in a particular installation. If this equipment does cause harmful interference to radio or television reception, which can be determined by turning the equipment off and on, the user is encouraged to try to correct the interference by one or more of the following measures:

- Reorient or relocate the receiving antenna.
- Increase the separation between the equipment and receiver.
- Connect the equipment into an outlet on a circuit different from that to which the receiver is connected.
- Consult the dealer or an experienced radio/TV technician for help.

**Warning:** Changes or modifications not expressly approved by the party responsible for compliance (MLB International Inc., PO Box 1214, Lockport, NY, 14095, Tel: 716-240-0902) could void the user's authority to operate the equipment.

### FCC RF Radiation Exposure Statement:

1. This Transmitter must not be co-located or operating in conjunction with any other antenna or transmitter.
2. This equipment complies with RF radiation exposure limits set forth for an uncontrolled environment. This equipment should be installed and operated with a minimum distance of 0cm between the radiator and your body.

### CAN ICES-3(B) / NMB-3(B)

This device complies with Industry Canada License-exempt RSS Standard(s). Operation is subject to the following two conditions: (1) This device may not cause interference, and (2) this device must accept any interference, including interference that may cause undesired operation of the device.

### Caution: Exposure to Radio Frequency Radiation.

To comply with the Canadian RF exposure compliance requirements, this device and its antenna must not be co-located or operated in conjunction with any other antenna or transmitter. To comply with RSS 102 RF exposure compliance requirements, a separation distance of at least 0cm must be maintained between the antenna of this device and all persons. Operation in the band 5150-5250 MHz is only for indoor use to reduce the potential for harmful interference to co-channel mobile satellite systems. For the frequency 5600-5650 MHz, no operation is permitted.

**Warning:** the AC adapter is used as disconnect device and it should remain readily operable during intended use. In order to disconnect the mains plug from mains completely, the AC adapter should be disconnected from the mains socket outlet completely. The socket-outlet shall be installed near the equipment and shall be easily accessible.

## CONSIGNES DE SÉCURITÉ IMPORTANTES

Une partie de l'information qui suit peut ne pas être applicable à votre produit particulier; cependant comme avec n'importe quel produit électronique, des précautions doivent être observées durant le maniement et l'utilisation du produit.

- Lisez ces instructions.
- Conservez ces instructions.
- Portez attention à tous les avertissements.
- Observez toutes les instructions.
- N'utilisez pas cet appareil près de l'eau.
- Nettoyez avec un chiffon sec seulement.
- N'obstruez pas les ouvertures de ventilation. Procédez à l'installation selon les instructions du fabricant.
- N'installez pas l'appareil près d'une source de chaleur comme un radiateur, une grille de chauffage, un poêle ou tout autre appareil (amplificateur, par ex.) produisant de la chaleur.
- Assurez-vous que personne ne marche sur le cordon d'alimentation ou qu'il n'est pas coincé près des fiches, des prises et à la sortie des appareils.
- N'utilisez que les accessoires indiqués par le fabricant.
- Débranchez l'appareil pendant les orages ou si vous ne l'utilisez pas pendant de longues périodes.
- Confiez l'entretien à du personnel compétent. Les réparations sont nécessaires si l'appareil a été endommagé de quelque façon que ce soit, par exemple si le cordon d'alimentation ou une fiche est en mauvais état, si un liquide a été renversé sur l'appareil, si des objets sont tombés sur l'appareil, si l'appareil a été exposé à l'eau ou à l'humidité, si l'appareil ne fonctionne pas normalement ou s'il est tombé.

### INFORMATIONS SUPPLÉMENTAIRES RELATIVES À LA SÉCURITÉ

- L'adaptateur secteur et l'appareil ne doivent être exposés ni aux éclaboussures et aucun objet ne contenant de liquide, tel un vase, ne doit être placé sur l'appareil.
- Prévoyez toujours un espace suffisant autour de l'appareil pour l'aération. Ne placez pas le produit dans ou sur un lit ou un tapis, ou encore, dans une bibliothèque ou un meuble qui peut empêcher les flux d'air à travers les orifices des prises d'air.
- Ne placez pas de bougies allumées, de cigarettes, cigares, etc. sur l'appareil.
- Il faut faire attention qu'aucun objet ne tombe à l'intérieur de l'appareil.
- N'essayez pas de démonter le boîtier. Ce produit ne contient pas de composants que vous pouvez entretenir vous-même.
- Pour réduire les risques d'incendie et de choc électrique, n'exposez pas cet appareil à la pluie ou à l'humidité.
- Ne réglez pas le volume trop fort dans le casque d'écoute. Les spécialistes de l'audition mettent en garde contre une écoute prolongée de musique à volume élevé.

### Information FCC

Cet appareil est conforme à l'article 15 des règlements de la FCC. Son fonctionnement est assujéti aux deux conditions suivantes: (1) cet appareil ne doit pas causer d'interférence nuisible, et (2) cet appareil doit accepter toutes les interférences reçues, incluant les interférences pouvant causer un fonctionnement incorrect. Cet appareil a été testé et déclaré conforme aux normes sur les appareils numériques de classe B, en accord avec l'article 15 des règlements de la FCC. Ces normes sont conçues pour offrir une protection raisonnable contre l'interférence nuisible dans une installation résidentielle. Cet appareil génère, utilise et peut émettre de l'énergie en radiofréquence, et s'il n'est pas installé et utilisé selon les instructions, peut

causer de l'interférence nuisible aux communications radio.

Par contre, rien ne garantit que de l'interférence ne peut se produire dans une installation en particulier. Si cet appareil cause de l'interférence nuisant à la réception radio ou télévision, ce que l'on peut déterminer en fermant puis en redémarrant l'appareil, l'utilisateur peut tenter de corriger l'interférence en utilisant l'une des mesures suivantes:

- Réorienter ou déplacer l'antenne réceptrice.
- Éloigner l'appareil du récepteur.
- Brancher l'appareil dans une prise connectée à un circuit différent de celui sur lequel est branché le récepteur.
- Consulter le détaillant ou un technicien expérimenté en radio/télévision pour obtenir de l'aide.

**Avertissement:** Les changements ou modifications à cet appareil qui ne sont pas approuvés expressément par la partie responsable de la conformité (MLB International Inc., P.O. Box 1214, Lockport, NY, 14095, Tel.: 716-240-0902) pourraient annuler la compétence de l'utilisateur à utiliser cet équipement.

### Avis Canadien

L'émetteur/récepteur exempt de licence contenu dans le présent appareil est conforme aux CNR d'Innovation, Sciences et Développement économique Canada applicables aux appareils radio exempts de licence. L'exploitation est autorisée aux deux conditions suivantes:

1. L'appareil ne doit pas produire de brouillage;
2. L'appareil doit accepter tout brouillage radioélectrique subi, même si le brouillage est susceptible d'en compromettre le fonctionnement.

### CAN ICES-3(B) / NMB-3(B)

Le présent appareil est conforme aux CNR d'Industrie Canada applicables aux appareils radio exempts de licence. L'exploitation est autorisée aux deux conditions suivantes: (1) l'appareil ne doit pas produire de brouillage, et (2) l'utilisateur de l'appareil doit accepter tout brouillage radioélectrique subi, même si le brouillage est susceptible d'en compromettre le fonctionnement.

### Attention: exposition au rayonnement radiofréquence.

Pour se conformer aux exigences de conformité RF canadienne l'exposition, cet appareil et son antenne ne doivent pas être co-localisés ou fonctionnant en conjonction avec une autre antenne ou transmetteur. Pour se conformer aux exigences de conformité CNR 102 RF exposition, une distance de séparation d'au moins 0cm doit être maintenue entre l'antenne de cet appareil et toutes les personnes. La bande 5 150-5 250 MHz est réservée uniquement pour une utilisation à l'intérieur afin de réduire les risques de brouillage préjudiciable aux systèmes de satellites mobiles utilisant les mêmes canaux. Pour la fréquence 5600-5650 MHz, aucune opération est autorisée.

**Avertissement:** L'adaptateur CA sert de dispositif de débranchement. Il doit rester à portée de la main, sans obstruction durant l'utilisation de l'appareil. Pour couper complètement l'entrée de courant, il faut débrancher du réseau électrique l'adaptateur CA connecté à l'appareil. El enchufe-salida debe instalarse cerca del equipo y es fácilmente accesible.

## IMPORTANTE INSTRUCCIONES DE SEGURIDAD

Alguna de la siguiente información quizá no se aplique a su producto en particular. Sin embargo, como con cualquier producto electrónico, se deben tomar precauciones durante su manejo y uso.

- Lea estas instrucciones.
- Conserve estas instrucciones.
- Tome en cuenta todas las advertencias.
- Siga todas las instrucciones.
- No use este aparato cerca del agua.
- Limpie solamente con un paño seco.
- No bloquee ninguna de las aberturas de ventilación. Instale de acuerdo con las instrucciones del fabricante.
- No instale cerca de fuentes de calor tales como radiadores, registros de calor, estufas, u otros aparatos (incluyendo amplificadores) que produzcan calor.
- Proteja el cable de corriente de ser arrastrado o pellizcado particularmente en las clavijas, receptáculos, y en la punta donde salen del aparato.
- Use solamente accesorios / aditamentos especificados por el fabricante.
- Desconecte este aparato durante tormentas eléctricas o cuando no sea utilizado por largos periodos de tiempo.
- Refiera todo el servicio a personal de servicio califi cado. El servicio es requerido cuando el aparato ha sido dañado de alguna forma, tal como daño a la clavija o al cable de corriente, cuando se ha derramado líquido o han caído objetos dentro del aparato, el aparato ha sido expuesto a lluvia u humedad, no funciona normalmente, o ha sido tirado.

### INFORMACION ADICIONAL DE SEGURIDAD

- El aparato no debe quedar expuesto a goteos o salpicaduras de líquidos, y, por lo tanto, no se deben colocar sobre el aparato objetos que contengan líquidos, como por ejemplo vasos.
- Siempre deje suficiente espacio para ventilación alrededor del producto. No ponga el producto en la cama, alfombra, librero o gabinete que pueda obstruir la corriente de aire a través de aberturas de ventilación.
- No pongan velas, cigarrillos o cigarras encendidos encima de producto.
- Tome precauciones para evitar que caigan objetos dentro del producto.
- Tome y Estantes-El artefacto deberá ser usado sólo con carros y estantes que hayan sido recomendados por el fabricante.
- Para prevenir fuego o shock eléctrico, no exponga el producto a lluvia o humedad.
- No ponga los auriculares a un volumen alto. Los especialistas de oído previenen contra la exposición a altos volúmenes de forma continuada.

### Información FCC

Este aparato cumple con la Parte 15 del Reglamento de la FCC. El funcionamiento de este equipo queda sujeto a las dos condiciones siguientes: (1) este aparato no puede causar interferencia negativa, y (2) este aparato debe aceptar cualquier interferencia recibida, incluyendo interferencias que pudieran ocasionar que el equipo funcione de una forma que no sea la deseada.

Este equipo ha sido evaluado y se ha determinado que cumple con los límites establecidos para aparatos digitales de clase B, de acuerdo a lo estipulado en la Parte 15 del Reglamento de la FCC. Estos límites se han diseñado para proporcionar una protección razonable contra una interferencia negativa en instalaciones residenciales. Este equipo genera, usa y puede irradiar energía de radiofrecuencias y, si no se instala o usa según indican las instrucciones, podría provocar interferencia negativa en las comunicaciones radiales.

No obstante, no existe garantía de que no se produzca interferencia en una instalación dada. Si este equipo efectivamente provoca interferencia negativa en la recepción de las señales de radio o de televisión, lo que se puede determinar encendiendo y apagando el equipo, instamos al usuario a tratar de corregir dicha interferencia siguiendo una o más de las recomendaciones siguientes:

- Reorientar la antena receptora o póngala en un lugar diferente.
- Aumente la distancia entre el equipo y el aparato receptor.
- Enchufe el equipo en una toma de corriente conectada a un circuito diferente al circuito al que esté conectado el receptor.
- Pida ayuda al vendedor o a personal técnico experimentado en reparación de radios y televisores.

**Advertencia:** los cambios y modificaciones que no estén expresamente aprobados por la entidad responsable del cumplimiento de estas reglas (MLB International Inc., Casilla 1214, Lockport, NY, 14095, Fono: 716-240-0902) podría anular la autoridad del usuario para operar este equipo.

### FCC Declaración de Exposición de Radiación de RF:

1. Este transmisor no debe ubicarse ni funcionar conjuntamente con ninguna otra antena o transmisor.
2. Este equipo cumple con los límites de exposición de radiación de RF para un ambiente incontrolado. Este equipo debe ser instalado y operado a una distancia mínima de 0cm entre el radiador y su cuerpo.

### CAN ICES-3(B) / NMB-3(B)

Este dispositivo cumple con las normas RSS de Industry Canada para dispositivos exentos de licencia. El funcionamiento de este equipo está sujeto a las dos condiciones siguientes: (1) que este aparato no provoque interferencia y (2) que este aparato pueda recibir cualquier tipo de interferencia, incluida la interferencia que pudiera causar un funcionamiento indeseado del equipo.

### PRECAUCIÓN: Exposición a radiación de radiofrecuencia.

Para cumplir con las exigencias de conformidad de exposición de RF canadienses, este dispositivo y su antena no deben colocarse ni utilizarse conjuntamente con ninguna otra antena o transmisor. Para cumplir con RSS 102 exigencias de conformidad de exposición de RF, una distancia de separación de al menos 0cm debe ser mantenida entre la antena de este dispositivo y todas las personas. La operación en la frecuencia 5150-5250 MHz es sólo para el uso de interior para reducir el potencial para la interferencia dañosa al co-canal sistemas de satélite móviles. Para la frecuencia 5600-5650 MHz, no se permite ninguna operación.

**Advertencia:** El tomacorriente se usa como dispositivo de desconexión y debe estar siempre disponible para su funcionamiento durante su uso. Para desconectar completamente el tomacorriente de la red eléctrica, el tomacorriente debe estar desconectado totalmente del enchufe de la pared conectado a la red eléctrica. El enchufe-salida debe instalarse cerca del equipo y es fácilmente accesible.