

6. モーションセンサースイッチのセットアップ

(1) シーン機能 (タップして実行)



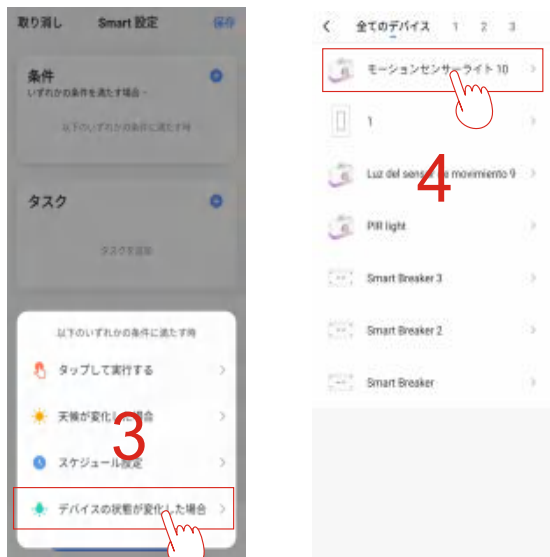
-5-



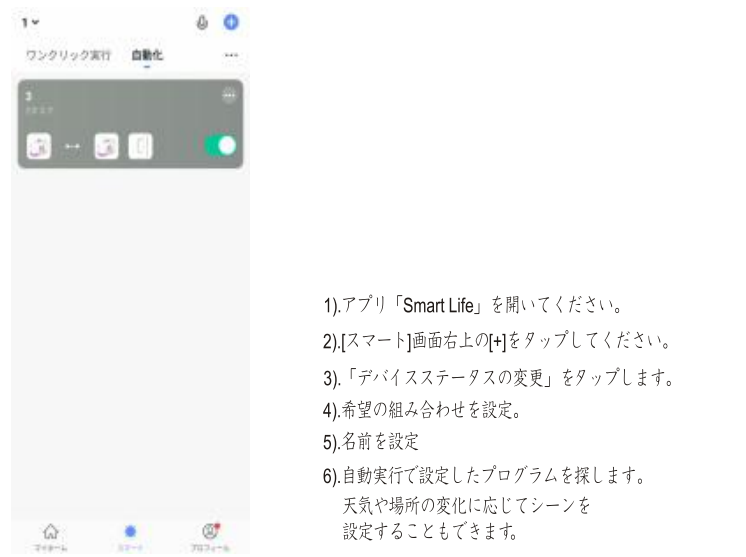
1. アプリ「Smart Life」を開いてください。
- 2.[スマート]画面右上の[+]をタップしてください。
- 3.*「タップして実行する」->*「デバイスを実行する」をタップしてください。
- 4.希望の組み合わせを設定。
- 5.シーンを1つずつタップして、指令をすばやく実行します。

-6-

(2) 自動実行



-7-



- 1).アプリ「Smart Life」を開いてください。
- 2)[スマート]画面右上の[+]をタップしてください。
- 3).「デバイスステータスの変更」をタップします。
- 4).希望の組み合わせを設定。
- 5).名前を設定
- 6).自動実行で設定したプログラムを探します。
天気や場所の変化に応じてシーンを設定することもできます。

-8-

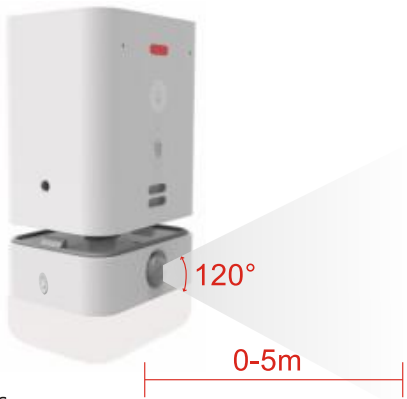
Bewegungs Lichtsensor

Lernen Sie Ihren Bewegungs Lichtsensor kennen.

1.Nachtlichtschalter:
Wenn sich der Sensor im Dunkeln befindet, drücken Sie lange 3 Sekunden, um das Nachtlicht einzuschalten. 2.2.4GHz WLAN Netzwerkkonfigurationstaste: Drücken Sie lange 20s, um das Nachtlicht schnell / langsam blinkt.



Wenn der Bewegungssensor keine Bewegung des menschlichen Körpers erkennt, schaltet er sich nach 45-60 Sekunden automatisch aus



Modellnummer: GYFlexa-01A1
Eingangsspannung: DC 5V 1A
Drahtlos Typ: Wi-Fi 2,4 GHz
Empfindlichkeitswinkel: 120°
Empfindlichkeitsabstand: 0-5 m
Standby-Strom: 20 uA
Nachtlichtleistung: ≤2 W
Betriebstemperatur: -30 °C ~ 70 °C.

-1-

Zu beachtende Angelegenheiten:

1. Wenn das Gerät nicht angeschlossen werden kann, überprüfen Sie bitte:

- (1). Ob die Signalstärke und die Netzwerkqualität des Routers gut sind. (Sie können es einfach beurteilen, indem Sie mit Ihrem mobilen Browser eine häufig verwendete Website öffnen.)
- (2). Ob der Router weit vom Gerät entfernt ist oder es eine Wandbarriere dazwischen gibt. Die ideale Verbindungsumgebung ist ein offenes Gebiet innerhalb von 16,4 ft. (5 m).
- (3). Ob der Router mit zu vielen Geräten verbunden ist.
- (4). Ob der Wi-Fi Netzwerk 2,4 GHz ist.
- (5). Ob sich das Nachtlichtgerät im Verbindungsmodus befindet:
1) Schnell blinkender Status (Nachtlicht blinkt 2 mal/s).
2) Langsam blinkender Status (Nachtlicht blinkt 1 mal/s). Gleichzeitig müssen Sie den AP-Modus auf der APP für die Verbindung einstellen.

2. Wie kann man überprüfen, ob sich das Nachtlicht beim erneuten Anschließen im Verbindungsmodus befindet? Bitte machen Sie folgendes:

- (1). Der Lichtsensor wird von einem Aufkleber abgedeckt, um den Dunkelzustand zu simulieren. So kann man den Blinkstatus des Nachtlichts überprüfen und Verbindungsmodus bestätigen. Es muss mit der APP verbunden sein, bevor der Aufkleber entfernt werden kann, andernfalls werden Sie nicht bestätigen, ob die Verbindung erfolgreich ist.
- (2). Wenn eine erneute Verbindung zur APP erforderlich ist, blockieren Sie den Lichtsensor wieder mit Ihrer Hand oder dem Aufkleber. Dann halten Sie den Netzschalter des Geräts gedrückt, bis das Nachtlicht blinkt.



Android 5.0 / iOS 9.0 oben

1. Anweisungen zur Produktinstallation

- (1). Schließen Sie die Sensorleuchte USB-A an das Netzteil Alexa Flex USB oder DC 5V 1A an.
- (2). Blockieren Sie den Lichtsensor und halten Sie die Taste 20 Sekunden lang gedrückt, damit das Licht schnell / langsam blinkt.

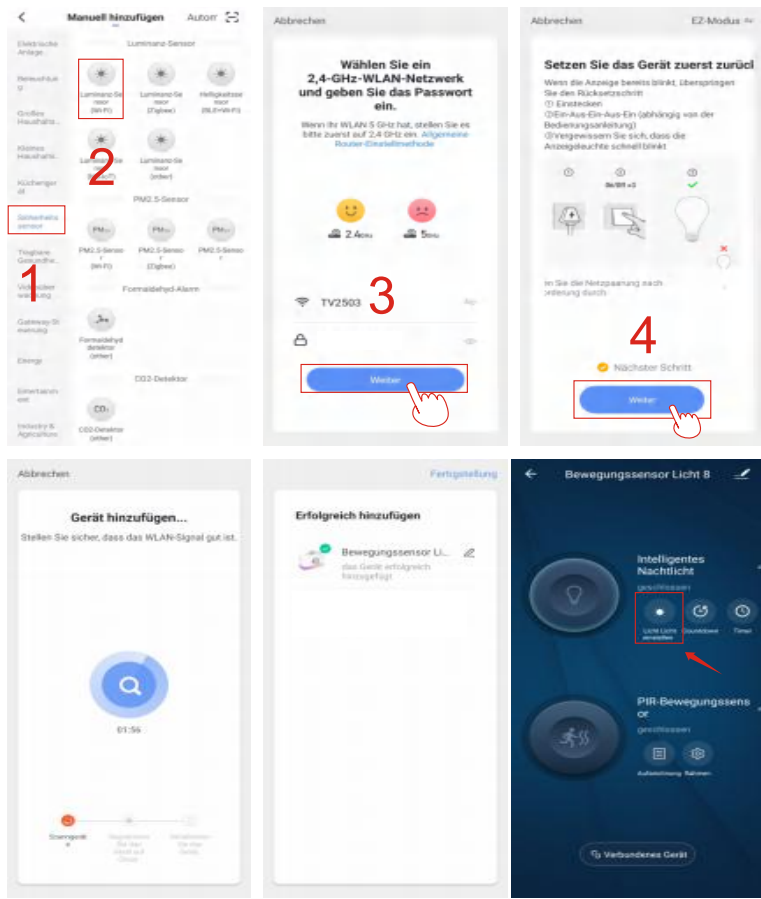
2. Installieren Sie "Smart Life" App

Verwenden Sie Ihr Handy, um den folgenden QR-Code zu scannen, oder suchen Sie im Apple Store oder bei Google Play nach "Smart Life", um ihn herunterzuladen und zu installieren. Geben Sie Ihren Kontonamen und Ihr Passwort ein, um sich anzumelden. Bitte melden Sie sich zuerst für ein Konto an, wenn Sie kein Konto haben. Sie können Ihre Handynummer oder E-Mail-Adresse mit Ihrem Kontonamen verwenden.

3. Verbinden Sie Ihr device über "Neues Gerät hinzufügen" in Smart Life App

- (1). Verbinden Sie Ihr Handy mit Ihrem lokalen WLAN mit 2,4 GHz.
- (2). Drücken Sie die device-Taste 20 Sekunden lang, damit das Nachtlicht schnell blinkt. Stellen Sie sicher, dass die Tastenanzeige schnell blinkt. (So stellen Sie die Werkseinstellungen wieder her: Drücken Sie die Taste 20 Sekunden lang, bis die Anzeigelampe schnell blinkt.)
- (3). Drücken Sie auf der Startseite der App auf "+" und wählen Sie dann den Gerätetyp der 2,4-GHz-WLAN-Version aus.
- (4). Wählen Sie 2,4-GHz-WLAN und geben Sie das richtige Passwort ein. Warten Sie nach der Bestätigung, bis die Konfiguration erfolgreich ist.

-2-



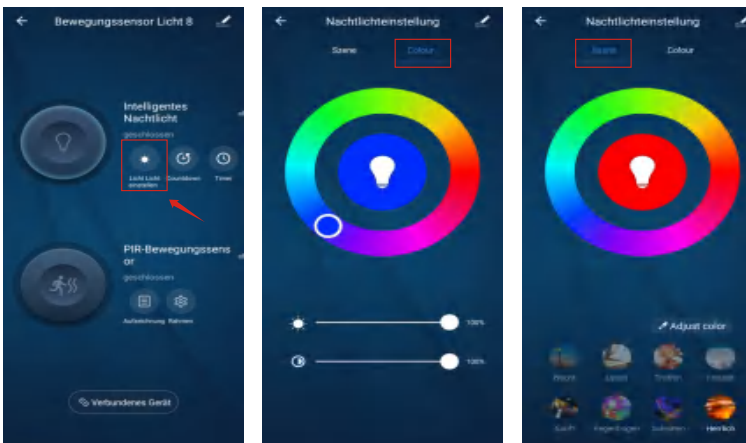
4. Verbinden Sie Ihren Device mit Alexa

- (1). Klicken Sie auf die Homepage der "Amazon Skills" App, wählen Sie "Skills" und suchen Sie nach "Smart Life". Wählen Sie "Smart Life" und klicken Sie auf "Fähigkeiten aktivieren", um Smart Life-Fähigkeiten zu aktivieren.
- (2). Sie werden zur Kontrollseite weitergeleitet. Geben Sie Ihr Smart Life-Konto und Ihr Passwort ein und vergessen Sie nicht, das Land auszuwählen, zu dem Ihr Konto gehört. Klicken Sie dann auf "Jetzt verlinken", um einen Link zu Ihrem Smart Life-Konto zu erstellen. Sie können diese Seite verlassen, wenn "Alexa hat erfolgreich eine Verbindung zu Smart Life hergestellt" angezeigt wird. (Hinweis: Wenn Sie Ihr Smart Life-Konto zuvor verknüpft haben, können Sie es direkt verwenden oder auf "Fähigkeiten deaktivieren" klicken, um es zu löschen.)

5. Starten Sie die intelligente Steuerung Ihres Geräts

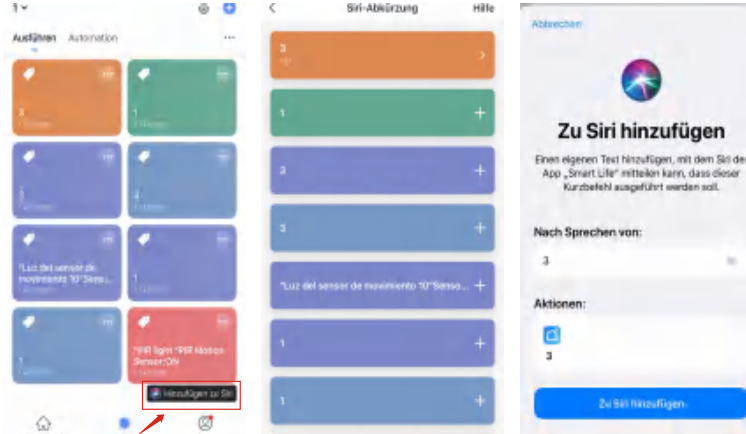
- (1). Fernbedienung in Smart Life-App: Nach erfolgreicher Konfiguration in Schritt 4 können Sie den 2,4-GHz-WLAN-device in der App steuern.

-3-



(2). Sprachsteuerung
1) Alexa / Google (Hinweis: Jedes Mal, wenn Sie den Gerätenamen in der Smart Life App ändern, muss Echo das Gerät vor der Steuerung neu entdecken.)
"Alexa, schalte den PIR Lights im Wohnzimmer ein / aus"
"Alexa, schalte alle PIR lights aus"
"Google, schalte den PIR lights im Wohnzimmer ein / aus"
"Google, schalte alle PIR lights"

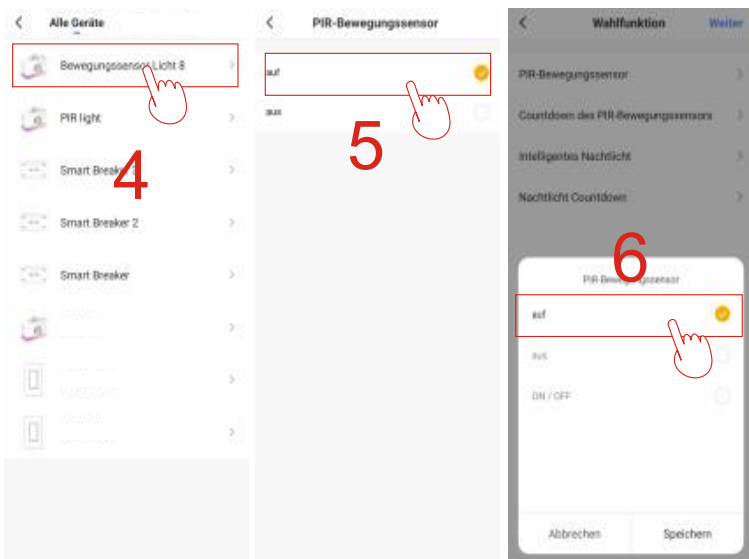
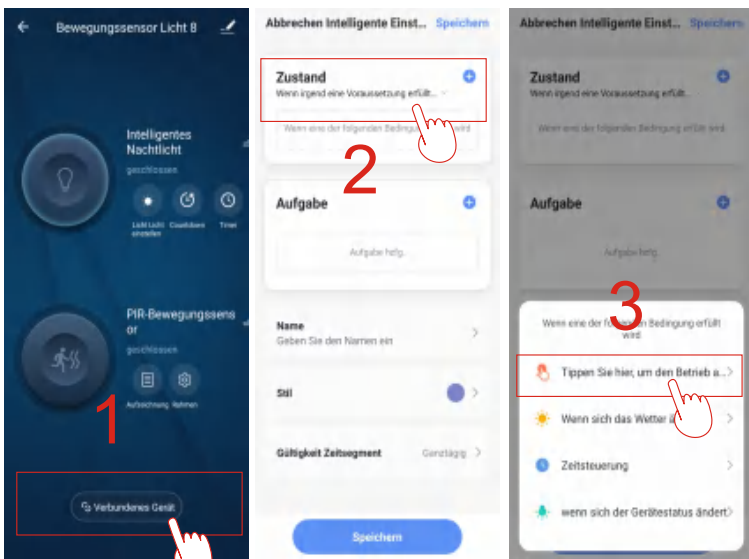
- 2) Siri
a. Geben Sie die Smart Life App ein
b. Klicken Sie der oberen rechten Ecke auf "+" in der "Smart" Schnittstelle
c. Klicken Sie auf "Start Klicken zum Ausführen".
d. Stellen Sie den PIR lights ein / aus
e. Namen und einrichten
f. Klicken Sie in der unteren rechten Ecke von "Szene" auf "Zu Siri hinzufügen".
g. Setzen Sie das Siri-Passwort.
h. Fertig Vorteile: Sie können einen beliebigen Befehl festlegen.
Beispiel: Hallo Siri, ich bin zu Hause (Der PIR lights wird eingeschaltet)



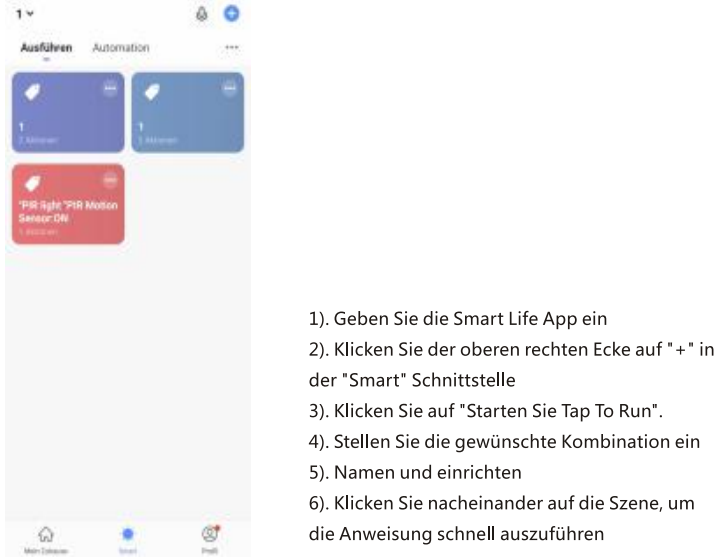
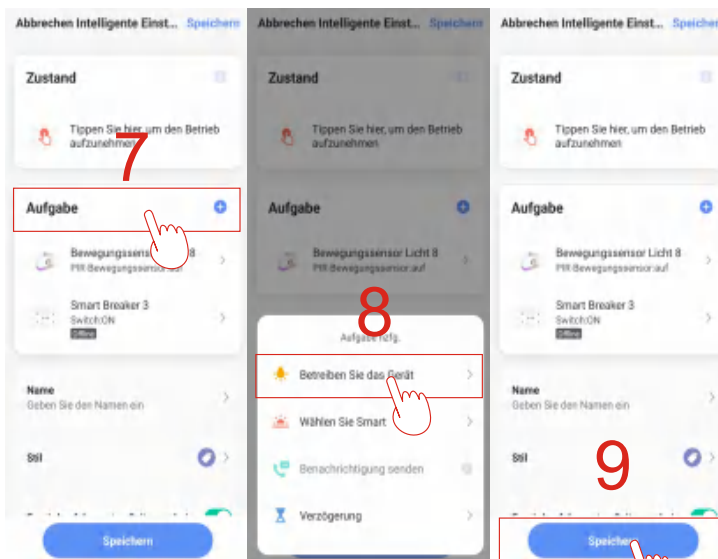
-4-

6. Richten Sie den Bewegungssensorschalter ein

(1). Szenenfunktion (Zum Ausführen tippen)



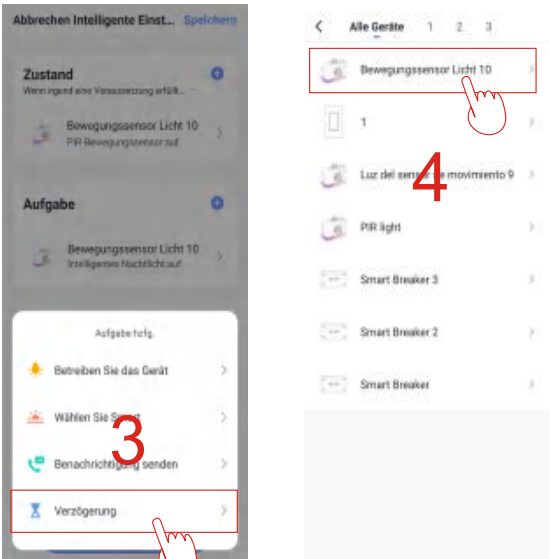
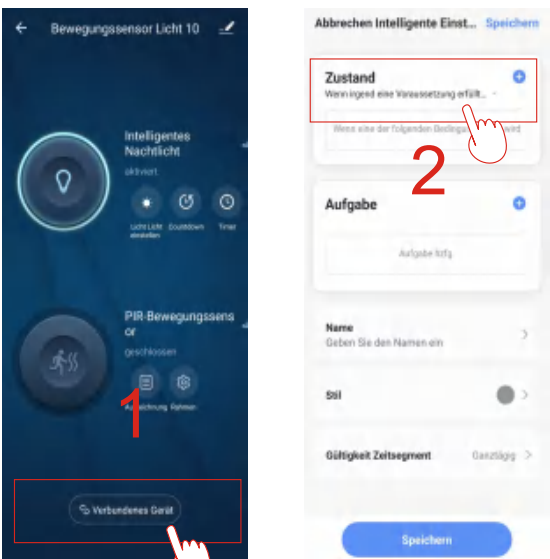
-5-



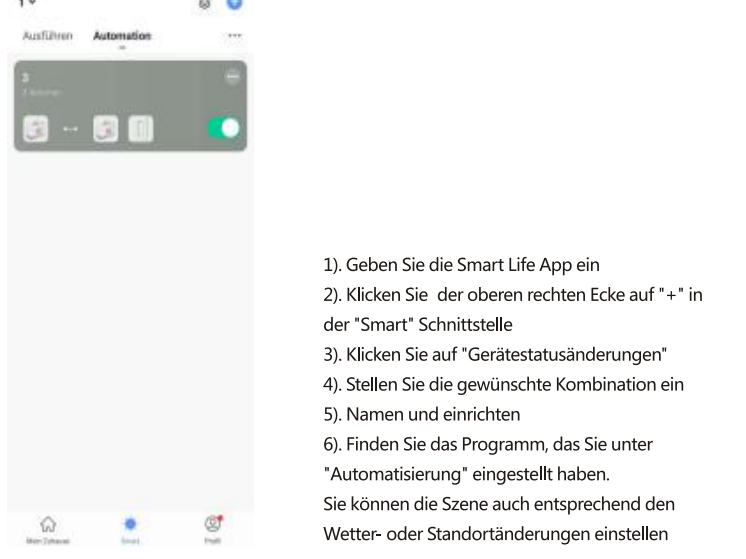
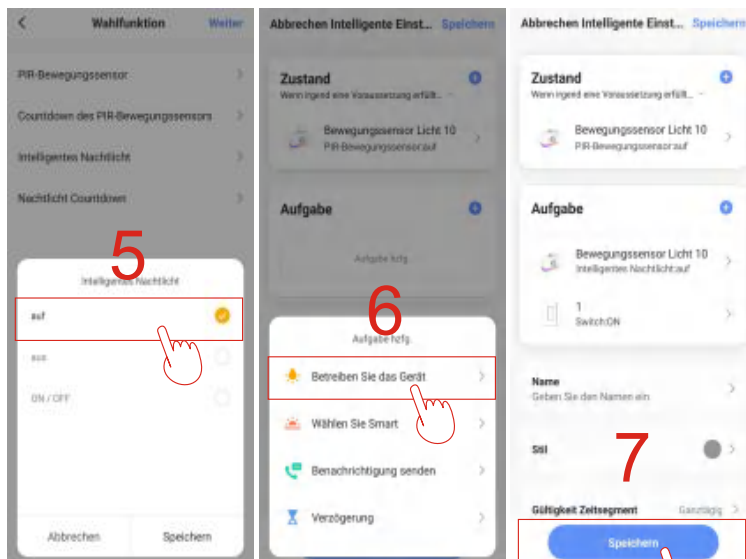
- 1). Geben Sie die Smart Life App ein
- 2). Klicken Sie der oberen rechten Ecke auf "+" in der "Smart" Schnittstelle
- 3). Klicken Sie auf "Starten Sie Tap To Run".
- 4). Stellen Sie die gewünschte Kombination ein
- 5). Namen und einrichten
- 6). Klicken Sie nacheinander auf die Szene, um die Anweisung schnell auszuführen

-6-

(2). Automatisierte Ausführung



-7-



- 1). Geben Sie die Smart Life App ein
- 2). Klicken Sie der oberen rechten Ecke auf "+" in der "Smart" Schnittstelle
- 3). Klicken Sie auf "Gerätestatusänderungen"
- 4). Stellen Sie die gewünschte Kombination ein
- 5). Namen und einrichten
- 6). Finden Sie das Programm, das Sie unter "Automatisierung" eingestellt haben. Sie können die Szene auch entsprechend den Wetter- oder Standortänderungen einstellen

-8-

This device complies with Part 15 of the FCC Rules. Operation is subject to the following two conditions: (1) this device may not cause harmful interference, and (2) this device must accept any interference received, including interference that may cause undesired operation

NOTE: This equipment has been tested and found to comply with the limits for a Class B digital device, pursuant to Part 15 of the FCC Rules. These limits are designed to provide reasonable protection against harmful interference in a residential installation. This equipment generates, uses and can radiate radio frequency energy and, if not installed and used in accordance with the instructions, may cause harmful interference to radio communications. However, there is no guarantee that interference will not occur in a particular installation.

If this equipment does cause harmful interference to radio or television reception, which can be determined by turning the equipment off and on, the user is encouraged to try to correct the interference by one or more of the following measures:

- Reorient or relocate the receiving antenna.
- Increase the separation between the equipment and receiver.
- Connect the equipment into an outlet on a circuit different from that to which the receiver is connected.
- Consult the dealer or an experienced radio/TV technician for help.

Warning: changes or modifications not expressly approved by the party responsible for compliance could void the user's authority to operate the equipment

Radiation Exposure Statement

This equipment complies with FCC radiation exposure limits set forth for an uncontrolled environment. This equipment should be installed and operated with minimum distance 20cm between the radiator and your body.

This transmitter must not be co-located or operating in conjunction with any other antenna or transmitter.