

THERMAL PRINTER

USER'S MANUAL

Table of Contents

| | |
|----------|----|
| EN | 2 |
| FR | 13 |
| DE | 24 |
| IT | 35 |
| ES | 46 |

Product list



Printer



Manual

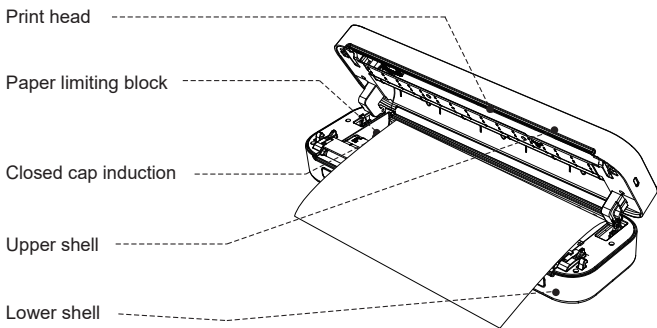


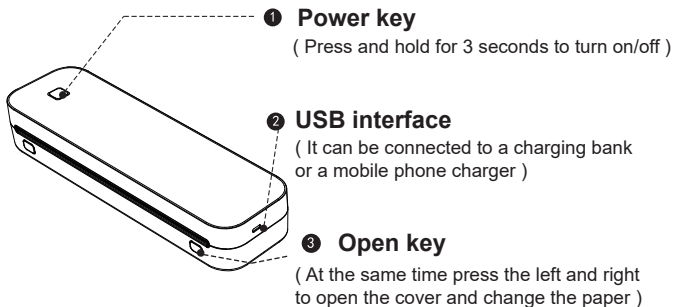
1* USB-Type
C Cable



1*A-C Adapter

Product introduction





LED Status

| Light | Description | Troubleshoot |
|---------------|--|---|
| Green | Normal operation | |
| Red | a. Printer head is overheated b. Charging c. Top cover open d. No paper | a. Printer will automatically resume once the printer head has cooled down. b. When fully charged, the light turns green. c. Close the top cover correctly. |
| Flashing Red | Low electric quantity | Please charge the printer |
| Blue | BT pairing success | BT connected success |
| Flashing Blue | BT is initializing or initialization failed | Please close the app first, restart the printer, wait for the blue light to no longer flash, and then connect the printer in the app |

App download and connect

Download

1. Search the App Store/Google Play for " **Luck Jingle** " download
2. Scan the corresponding QR code to download



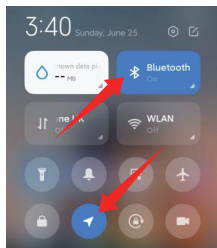
ios



Android

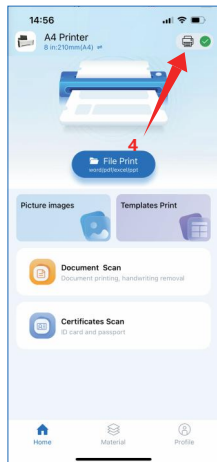
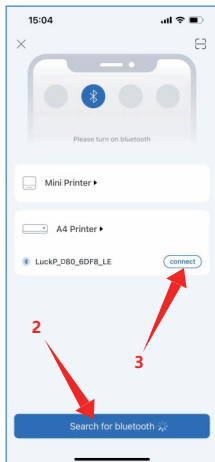
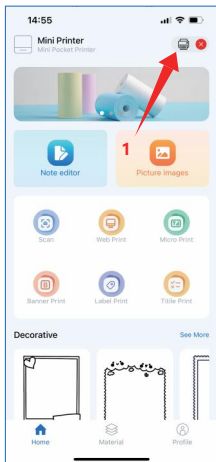
Connect device

Please Long press the **power** button until the blue light flashes and enter the " **Luck Jingle** " App, turn on the BT of the mobile phone



Ios phone: please turn on the mobile phone **BT**

Android phone: please turn on the mobile phone **BT** and **GPS**



1. Click the small printer icon in the upper right corner
2. Click to search for BT
3. Click to connect
4. Successfully connected, a small green icon is displayed in the upper right corner

Note: Do not search for the printer connection in the Bluetooth settings of the mobile phone, but turn on the BT function and search for related devices in the APP and then connect it.

Driver download

Driver download Please download the printer driver

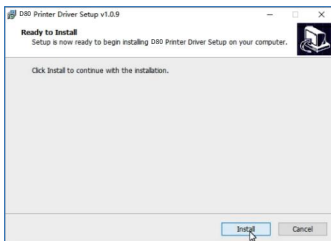
(Window or MAC) on the official website at:

<http://www.luckjingle.com/driverDetail?id=5>

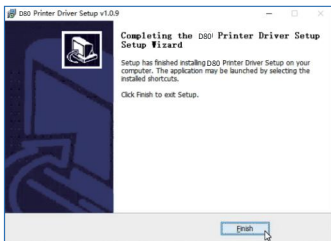
Install the driver for Windows

Turn on the printer, The printer connects to the computer via USB, Locate the downloaded

“ **D80 Windows Driver** ” file and open it.



1. Click the “ **Install** ” button and wait for installation



2. After the installation is successful, click “ **Finish** ” to exit the interface

Note: Before installing the driver, turn off your computer antivirus software.the printer needs to be connected to the power supply and computer, and the power on state.

Install the driver for MAC

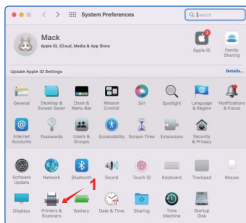
Turn on the printer, The printer connects to the computer via USB, Locate the downloaded

“D80 Windows Driver ” file and open it.

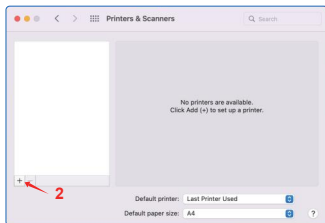
1. Click on “ open ” and continue to install the printer.

Follow the installation tip until you see “ The installation was successful ”

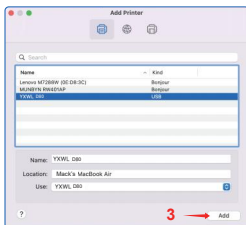
2. Set the printer as the default mode. Please follow the steps in the picture to cooperate :



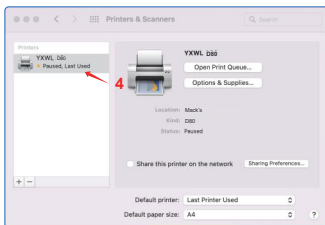
1. Open the System Preferences, click on “ Printers & Scanners ”



2. Click here to add a printer, fax or scanner

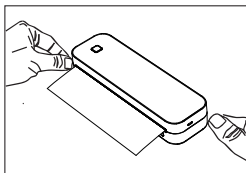


3. Select **YXWL D80 USB**, click " Add " to add the printer

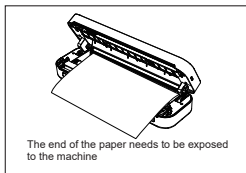


4. As shown in the figure, complete the printer setup

Roll paper installation guide

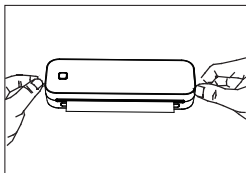


1. Open cover

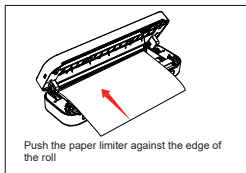


The end of the paper needs to be exposed to the machine

2. Lay down paper



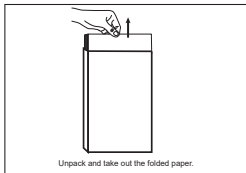
3. Closing cap



Push the paper limiter against the edge of the roll

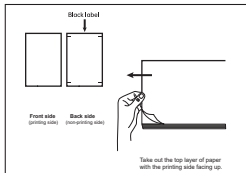
4. Paper limiter is used

Foldable paper installation guide

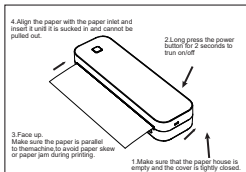


Unpack and take out the folded paper.

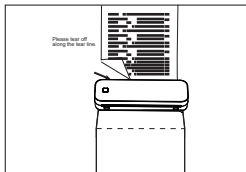
1. Unpack



2. Take out paper



3. Loading paper



4. Tear paper

Charging instructions


1. It is recommended to use mobile phone charger to charge, 5V/2A input charge
2. It is recommended to charge the first time after purchase
3. Charge once every three months, otherwise it is easy to cause lithium battery, long time natural loss, and can not charge the phenomenon

Warning

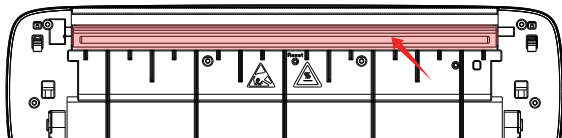
1. In a residential environment, running this device may cause radio interference
2. The factory standard of this product does not include a power adapter. If you use a power adapter to charge, you should purchase one CE certified 5V/2A power adapter that meets the standards
3. This is a professional product, please use the original battery.
4. If you replace the original battery or use the wrong one Model batteries may explode.

Safety and precautions

1. There is a built-in lithium battery, please do not use it in the environment with temperature higher than 40 °C ; keep away from fire and other heat sources, and do not place it in the hot sun, such as closed car;
2. Children should be charged and used under the supervision of adults. After full charge, please make sure to pull out the charging line in time to prevent overheating, short circuit or fire;
3. Do not put the product in fire or water to avoid battery short circuit or fire or burn;
4. Working environment :0°C-40°C ambient temperature, relative humidity, 30%-85% RH Use in (non-condensing) environment, please do not exceed the recommended temperature range.
5. If you suspect that there is a problem with the battery, please contact the after-sales service center for assistance.

 Please do not touch the print head directly to avoid damage, especially after printing, do not touch the print head directly to prevent overheating and scalding.

Cleaning print head



1. Please shut down the printer, open the paper cover and take out the paper roll
2. Dip cotton cloth or cotton swabs into it. On the medical alcohol, along the printing head center to around the direction of gently wipe
3. After cleaning the print head, do not use the printer immediately. Please wait 1' 2 minutes until the alcohol has completely evaporated.

Product specification

| | |
|---------------------------|----------------------------------|
| Product model | D80 |
| Printing mode | Row heat sensitive |
| Printing speed | 10 mm/s (max) |
| Input power | 5V $\overline{\text{---}}$ 2A |
| Machine size | 265 x80 x 48 mm |
| Weight | 635 g |
| Paper type | Thermal Paper |
| Applicable paper size | 50mm-216mm |
| Instruction format | YPL |
| Graphic printing | Support |
| Man-machine interface | Key LED indicator drive |
| Communication interface | USB-C / BT2.0 & BT4.0 |
| Operating temperature (C) | 0°C ~ +40°C |
| Working humidity | 30% ~ 85% RH (no condensation) |
| Storage temperature (C) | -20°C ~ +60°C |
| Storage humidity | 10% ~ 90% RH (no condensation) |

Liste de produits



Imprimante



Manuel

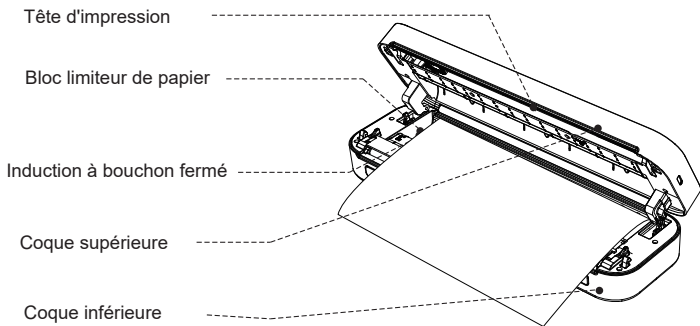


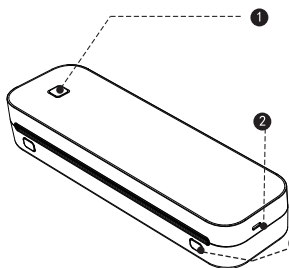
1* Câble USB-
Type C



1* Adaptateur
A-C

Présentation du produit





1 touche d'alimentation

(Appuyez et maintenez pendant 3 secondes pour allumer/éteindre)

2 interface USB

(Il peut être connecté à une banque de chargement ou à un chargeur de téléphone portable)

3 clé ouverte

(En même temps, appuyez sur la gauche et la droite pour ouvrir le couvercle et changer le papier)

État du voyant

| lumière | Description | Dépanner |
|---------------------|---|--|
| Vert | Fonctionnement normal | |
| Rouge | a. La tête d'impression est surchauffée b. Chargement c. Capot supérieur ouvert d. Pas de papier | un. L'imprimante reprendra automatiquement une fois la tête d'impression refroidie. b. Une fois complètement chargé, le voyant devient vert. c. Fermez correctement le capot supérieur |
| Rouge clignotant | Faible quantité électrique | Veillez charger l'imprimante |
| Bleu | Succès du couplage BT | Succès connecté BT |
| Le bleu scintillant | BT est en cours d'initialisation ou l'initialisation a échoué | Veillez d'abord fermer l'application, redémarrer l'imprimante, attendre que le voyant bleu ne clignote plus, puis connecter l'imprimante dans l'application. |

Téléchargez l'application et connectez-vous

Télécharger

1. Recherchez dans l'App Store/Google Play
" **Luck Jingle**" télécharger
2. Scannez le code QR correspondant pour télécharger



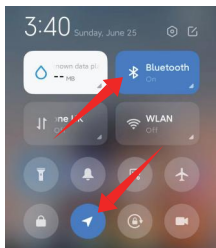
iOS



Android

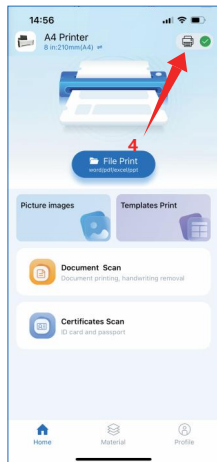
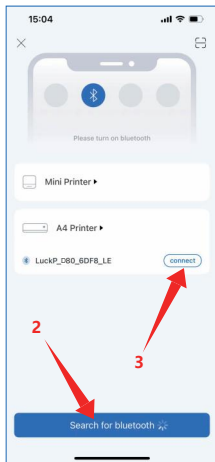
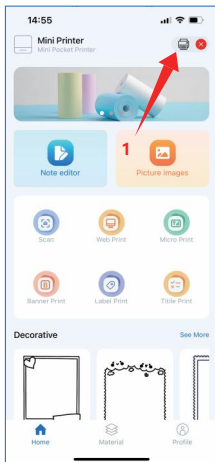
Connecter l'appareil

Veillez appuyer longuement sur le bouton d'alimentation jusqu'à ce que la lumière bleue clignote et entrez dans l'application « Luck Jingle », allumez le BT du téléphone mobile.



ios phone : veillez allumer le téléphone portable BT

Téléphone Android : veillez allumer le téléphone mobile BT et GPS



1. Cliquez sur la petite icône de l'imprimante dans le coin supérieur droit
2. Cliquez pour rechercher BT
3. Cliquez pour vous connecter
4. Connecté avec succès, une petite icône verte s'affiche dans le coin supérieur droit

Remarque : Ne recherchez pas la connexion de l'imprimante dans les paramètres Bluetooth du téléphone mobile, mais activez la fonction BT et recherchez les appareils associés dans l'application, puis connectez-la.

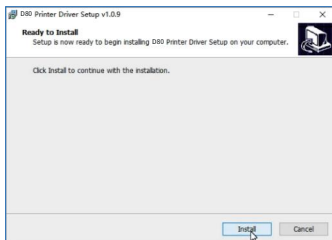
Téléchargement du pilote

Téléchargement du pilote Veuillez télécharger le pilote d'imprimante (Window ou MAC) sur le site officiel à l'adresse :<http://www.luckjingle.com/driverDetail?id=5>

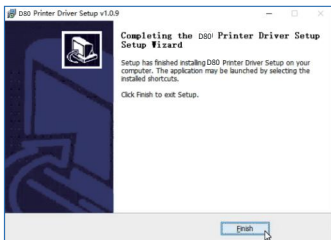
Installez le pilote pour Windows

Allumez l'imprimante, L'imprimante se connecte à l'ordinateur via USB, Localisez le fichier téléchargé

"D80 Windows Driver" et ouvrez-le.



1. Cliquez sur le bouton « installer » et attendez l'installation.



2. Une fois l'installation réussie, cliquez sur « Terminer » pour quitter l'interface.

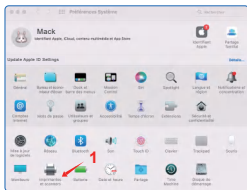
Remarque : avant d'installer le pilote, désactivez le logiciel antivirus de votre ordinateur. L'imprimante doit être connectée à l'alimentation électrique et à l'ordinateur, et être sous tension.

Installez le pilote pour MAC

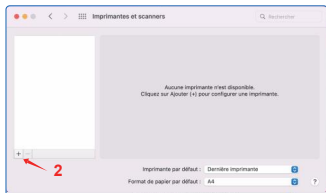
Allumez l'imprimante, L'imprimante se connecte à l'ordinateur via USB, Localisez le fichier téléchargé "**D80 Windows Driver**" et ouvrez-le.

1. Cliquez sur « **ouvrir** » et poursuivez l'installation de l'imprimante. Suivez le conseil d'installation jusqu'à ce que vous voyiez « **L'installation a réussi**».

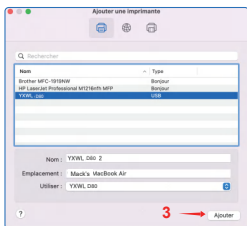
2. Définissez l'imprimante comme mode par défaut.
Veuillez suivre les étapes de l'image pour fonctionner,



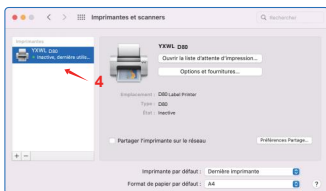
1. Ouvrez les Préférences Système, cliquez sur « Imprimantes et scanners »



2. Cliquez ici pour ajouter une imprimante, un fax ou un scanner

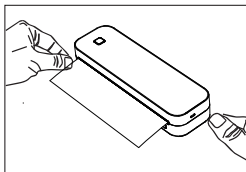


3. Sélectionnez **YXWL D80 USB**, cliquez sur « **Ajouter** » pour ajouter l'imprimante.

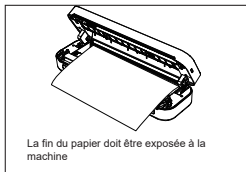


4. Comme indiqué sur la figure, terminez la configuration de l'imprimante.

Guide d'installation du papier rouleau

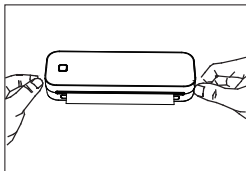


1. Ouvrez le couvercle

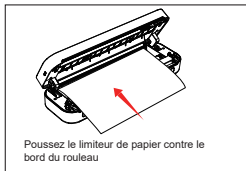


La fin du papier doit être exposée à la machine

2. Posez du papier



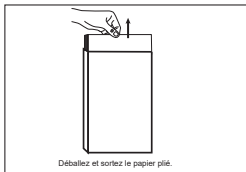
3. Bouchon de fermeture



Poussez le limiteur de papier contre le bord du rouleau

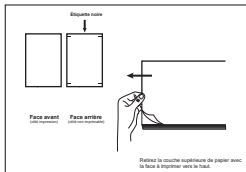
4. Un limiteur de papier est utilisé

Guide d'installation du papier pliable



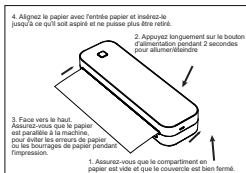
Déballez et sortez le papier plié.

1. Déballez



Retirez la couche supérieure de papier avec le face à imprimer vers le haut.

2. Sortez le papier



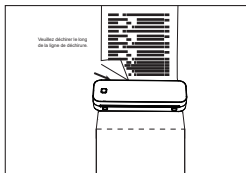
4. Alignez le papier avec l'arrête papier et insérez-le jusqu'à ce qu'il soit aspiré et ne puisse plus être retiré.

2. Appuyez longuement sur le bouton d'alimentation pendant 2 secondes pour allumer/éteindre

3. Face vers le haut. Assurez-vous que le papier est parallèle à la machine; pour éviter les erreurs de papier ou les bourrages de papier pendant l'impression.

1. Assurez-vous que le compartiment en papier est vide et que le couvercle est bien fermé.

3. Chargement du pape



Ne laissez pas glisser le long de la ligne de distribution

4. Déchirer le papier

Instructions de chargement


1. Il est recommandé d'utiliser un chargeur de téléphone portable pour charger la charge d'entrée 5 V/2 A.
2. Il est recommandé de charger la première fois après l'achat
3. Chargez une fois tous les trois mois, sinon il est facile de provoquer une batterie au lithium, une perte naturelle de longue durée et ne peut pas charger le phénomène.

Avertissement

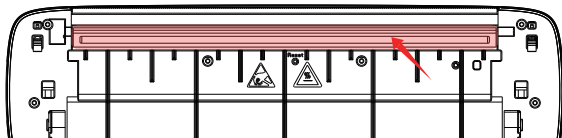
1. Dans un environnement résidentiel, le fonctionnement de cet appareil peut provoquer des interférences radio.
2. La norme d'usine de ce produit n'inclut pas d'adaptateur secteur. Si vous utilisez un adaptateur secteur pour charger, vous devez acheter un adaptateur secteur 5 V/2 A certifié CE qui répond aux normes.
3. Il s'agit d'un produit professionnel, veuillez utiliser la batterie d'origine.
4. Si vous remplacez la batterie d'origine ou utilisez le mauvais modèle, les batteries peuvent exploser.

Sécurité et précautions

1. Il y a une batterie au lithium intégrée, veuillez ne pas l'utiliser dans un environnement où la température est supérieure à 40 °C ; Tenir à l'écart du feu et d'autres sources de chaleur, et ne pas le placer au soleil, comme dans une voiture fermée.
2. Les enfants doivent être chargés et utilisés sous la surveillance d'adultes. Après une charge complète, assurez-vous de retirer la ligne de charge à temps pour éviter une surchauffe, un court-circuit ou un incendie.
3. Ne mettez pas le produit dans le feu ou dans l'eau pour éviter un court-circuit de la batterie, un incendie ou une brûlure.
4. Environnement de travail : température ambiante de 0 °C à 40 °C, humidité relative, 30 % à 85 % d'humidité relative. Utilisation dans un environnement sans condensation, veuillez ne pas dépasser la plage de température recommandée.
5. Si vous pensez qu'il y a un problème avec la batterie, veuillez contacter le centre de service après-vente pour obtenir de l'aide.

 Veuillez ne pas toucher directement la tête d'impression pour éviter tout dommage. Surtout après l'impression, ne touchez pas directement la tête d'impression pour éviter la surchauffe et les brûlures. l'ébouillante.

Nettoyage de la tête d'impression



1. Veuillez éteindre l'imprimante, ouvrir le capot papier et retirer le rouleau de papier.
2. Trempez-y un chiffon en coton ou des cotons-tiges. Sur l'alcool médical, le long du centre de la tête d'impression jusqu'à la direction d'essuyer doucement
3. Après avoir nettoyé la tête d'impression, n'utilisez pas l'imprimante immédiatement. Veuillez attendre 1'2 minutes jusqu'à ce que l'alcool soit complètement évaporé.

Spécification du produit

| | |
|-----------------------------------|--------------------------------------|
| Modèle du produit | D80 |
| Mode d'impression | Rangée sensible à la chaleur |
| Vitesse d'impression | 10 mm/s (maximum) |
| La puissance d'entrée | 5V \approx 2A |
| Taille de la machine | 265 x 80 x 48 mm |
| Poids | 635g |
| Type de papier | Papier thermique |
| Format de papier applicable | 50mm-216mm |
| Format des instructions | YPL |
| Impression graphique | Soutien |
| Interface homme-machine | Clé indicateur LED lecteur |
| Interface de Communication | USB-C/BT2.0 et BT4.0 |
| Température de fonctionnement (C) | 0 °C ~ +40 °C |
| Humidité de travail | 30 % ~ 85 % RH (sans condensation) |
| Température de stockage (C) | -20 °C ~ + 60 °C |
| Humidité de stockage | 10 % ~ 90 % RH (pas de condensation) |

Produktliste



Drucker



Handbuch



1* USB-Typ-C
-Kabel



1*A-C-
Adapter

Produkteinführung

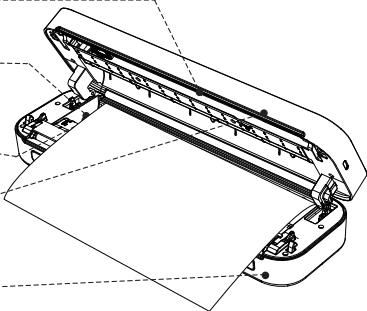
Druckkopf

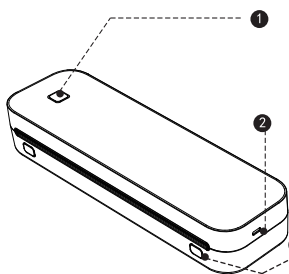
Papierbegrenzungsblock

Induktion mit geschlossener Kappe

Oberschale

Unteres Regal





1 Kraftschlüssel

(Zum Ein-/Ausschalten 3 Sekunden lang gedrückt halten.)

2 USB-Schnittstelle

(Kann an eine Ladebank oder ein Mobiltelefon-Ladegerät angeschlossen werden)

3 Schlüssel öffnen

(Drücken Sie gleichzeitig die linke und rechte Taste, um die Abdeckung zu öffnen und das Papier zu wechseln.)

LED-Status

| licht | Beschreibung | Fehlerbehebung |
|-------------|--|--|
| Grün | Normale Operation | |
| Rot | a. Der Druckerkopf ist überhitzt b. Aufladen c. Obere Abdeckung geöffnet d. Kein Papier | a. Der Drucker wird automatisch fortgesetzt, sobald der Druckkopf abgekühlt ist. b. Bei voller Ladung leuchtet das Licht grün. c. Schließen Sie die obere Abdeckung richtig. <i>supérieure correctement.</i> |
| Blinkt Rot | Geringe elektrische Menge | Bitte laden Sie den Drucker auf |
| Blau | Erfolgreiche BT-Kopplung | BT vernetzter Erfolg |
| Blinkt Blau | BT initialisiert, oder die Initialisierung ist fehlgeschlagen | Bitte schließen Sie zuerst die App, starten Sie den Drucker neu, warten Sie, bis das blaue Licht nicht mehr blinkt, und verbinden Sie dann den Drucker mit der App der App |

App herunterladen und verbinden

Herunterladen

1. Suchen Sie im App Store/Google Play nach
„**Luck Jingle**“ herunterladen
2. Scannen Sie den entsprechenden QR-Code zum Herunterladen



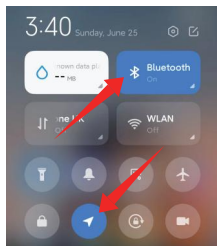
ios



Android

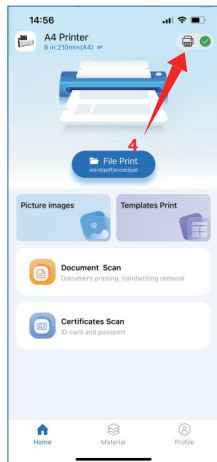
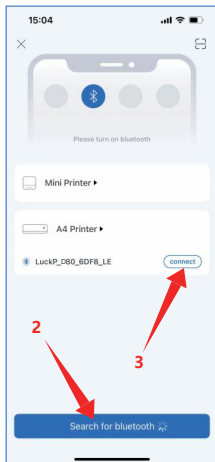
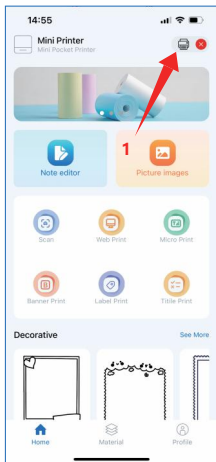
Gerät anschließen

Bitte drücken Sie lange auf den Netzschalter, bis das blaue Licht blinkt, rufen Sie die App „**Luck Jingle**“ auf und schalten Sie das BT des Mobiltelefons ein



LoSTelefon: Bitte schalten Sie das **BT** des Mobiltelefons ein

Android-Telefon: Bitte schalten Sie **BT** und **GPS** des Mobiltelefons ein



1. Klicken Sie auf das kleine Druckersymbol in der oberen rechten Ecke
2. Klicken Sie, um nach BT zu suchen
3. Klicken Sie, um eine Verbindung herzustellen
4. Nach erfolgreicher Verbindung wird in der oberen rechten Ecke ein kleines grünes Symbol angezeigt

Hinweis: Suchen Sie nicht in den Bluetooth-Einstellungen des Mobiltelefons nach der Drucker Verbindung, sondern schalten Sie die BT-Funktion ein, suchen Sie in der APP nach entsprechenden Geräten und verbinden Sie sie dann.

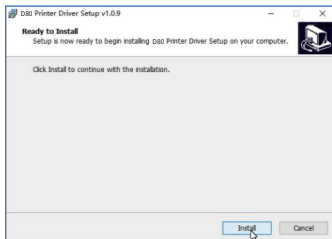
Treiber-Download

Treiber-Download Bitte laden Sie den Druckertreiber (Windows oder MAC) von der offiziellen Website herunter unter:

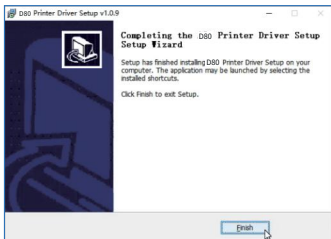
<http://www.luckjingle.com/driverDetail?id=5>

Installieren Sie den Treiber für Windows

Schalten Sie den Drucker ein. Der Drucker stellt über USB eine Verbindung zum Computer her. Suchen Sie die heruntergeladene Datei „**D80 Windows Driver**“ und öffnen Sie sie.



1. Klicken Sie auf die Schaltfläche „**Installieren**“ und warten Sie auf die Installation.



2. Klicken Sie nach erfolgreicher Installation auf „**Fertig stellen**“, um die Benutzeroberfläche zu verlassen

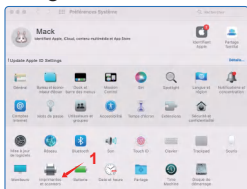
Hinweis: Bevor Sie den Treiber installieren, schalten Sie die Antivirensoftware Ihres Computers aus. Der Drucker muss an die Stromversorgung und den Computer angeschlossen und eingeschaltet sein. Einschaltzustand muss eingeschaltet sein.

Installieren Sie den Treiber für MAC

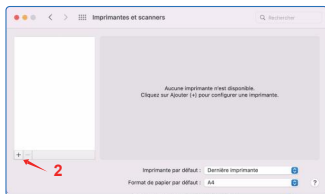
Schalten Sie den Drucker ein. Der Drucker stellt über USB eine Verbindung zum Computer her. Suchen Sie die heruntergeladene Datei Wählen Sie die Datei „**D80 Windows Driver**“ aus und öffnen Sie sie.

1. Klicken Sie auf „**Öffnen**“ und fahren Sie mit der Installation des Druckers fort. Befolgen Sie den Installationstipp, bis Sie sehen: „**D Installation war erfolgreich.**“

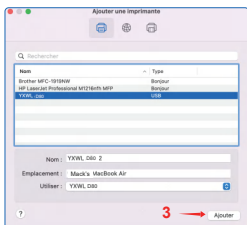
2. Stellen Sie den Drucker als Standardmodus ein. Befolgen Sie zur Bedienung bitte die Schritte im Bild: sehen: erfolgreich war"



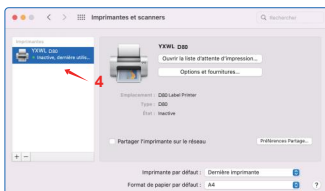
1. Öffnen Sie die Systemeinstellungen und klicken Sie auf „Drucker und Scanner“



2. Klicken Sie hier, um einen Drucker, ein Fax oder einen Scanner hinzuzufügen

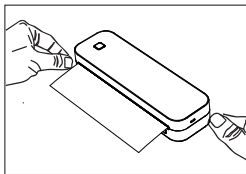


3. Wählen Sie YXWL D80 USB. Klicken Sie auf „Hinzufügen“, um den Drucker hinzuzufügen



4. Schließen Sie die Druckereinrichtung ab, wie in der Abbildung gezeigt

Installationsanleitung für Rollenpapier

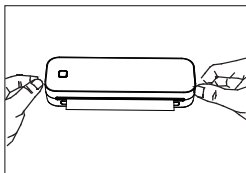


1. Abdeckung öffnen

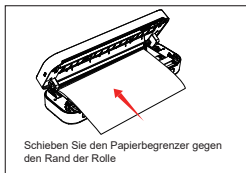


Das Ende des Papiers muss der Maschine ausgesetzt sein

2. Papier auflegen



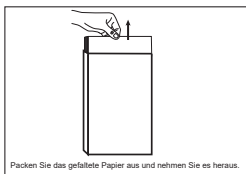
3. Verschlusskappe



Schieben Sie den Papierbegrenzer gegen den Rand der Rolle

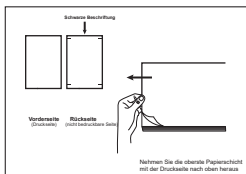
4. Es wird ein Papierbegrenzer verwendet

Installationsanleitung für faltbares Papier



Packen Sie das gefaltete Papier aus und nehmen Sie es heraus.

1. Auspacken

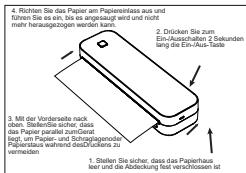


Vorderseite (Druckseite)

Rückseite (mit bedruckbare Seite)

Nehmen Sie die oberste Papierschicht mit der Druckseite nach oben heraus

2. Nehmen Sie das Papier heraus



4. Richten Sie das Papier am Papiereinfluss aus und führen Sie es ein, bis es angesaugt wird und nicht mehr herausgezogen werden kann.

2. Drücken Sie zum Ein-/Aus-Schalten 2 Sekunden lang die Ein-/Aus-Taste

3. Mit der Vorderseite nach oben. Stellen Sie sicher, dass das Papier parallel zum Gerät liegt, um Papier- und Schrottlagen oder Papierhaus während des Druckens zu vermeiden

1. Stellen Sie sicher, dass das Papierhaus leer und die Abdeckung fest verschlossen ist

3. Papier einlegen



Sie entlang der Aufhänge abtrennen

4. Papier zerreißen

Ladeanleitung


1. Es wird empfohlen, zum Aufladen ein Mobiltelefonladegerät mit 5 V/2 A zu verwenden
2. Es wird empfohlen, das erste Mal nach dem Kauf aufzuladen
3. Laden Sie den Akku alle drei Monate einmal auf, da es sonst leicht zu einem natürlichen Verlust der Lithiumbatterie über einen längeren Zeitraum und zu einem Nichtaufladen kommen kann

Warnung

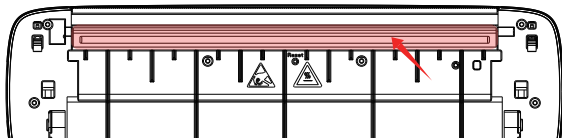
1. In einer Wohnumgebung kann der Betrieb dieses Geräts zu Funkstörungen führen
2. Der Werksstandard dieses Produkts beinhaltet kein Netzteil. Wenn Sie zum Laden ein Netzteil verwenden, sollten Sie ein CE-zertifiziertes 5V/2A-Netzteil erwerben, das den Standards entspricht
3. Dies ist ein professionelles Produkt. Bitte verwenden Sie die Originalbatterie.
4. Wenn Sie die Originalbatterie austauschen oder die falschen Modellbatterien verwenden, kann es zu Explosionen kommen

Sicherheit und Vorsichtsmaßnahmen

1. Es gibt eine eingebaute Lithiumbatterie. Bitte verwenden Sie sie nicht in einer Umgebung mit Temperaturen über 40 °C, halten Sie sie von Feuer und anderen Wärmequellen fern und stellen Sie sie nicht in die heiße Sonne, z. B. in ein geschlossenes Auto.
2. Kinder sollten unter Aufsicht von Erwachsenen aufgeladen und verwendet werden. Achten Sie nach dem vollständigen Aufladen darauf, das Ladekabel rechtzeitig herauszuziehen, um Überhitzung, Kurzschluss oder Brand zu vermeiden.
3. Setzen Sie das Produkt nicht in Feuer oder Wasser, um einen Kurzschluss der Batterie oder Feuer oder Verbrennungen zu vermeiden.
4. Arbeitsumgebung: 0 °C–40 °C Umgebungstemperatur, relative Luftfeuchtigkeit, 30 %–85 % relative Luftfeuchtigkeit. Bei Verwendung in einer (nicht kondensierenden) Umgebung den empfohlenen Temperaturbereich nicht überschreiten.
5. Wenn Sie vermuten, dass es ein Problem mit der Batterie gibt, wenden Sie sich bitte an das Kundendienst-Center für Unterstützung.

 Bitte berühren Sie den Druckkopf nicht direkt, um Schäden zu vermeiden. Berühren Sie den Druckkopf insbesondere nach dem Drucken nicht direkt, um Überhitzung und Verbrühungen zu vermeiden.

Druckkopf reinigen



1. Bitte schalten Sie den Drucker aus, öffnen Sie die Papierabdeckung und nehmen Sie die Papierrolle heraus
2. Baumwolltuch oder Wattestäbchen hineintauchen. Wischen Sie mit medizinischem Alkohol vorsichtig entlang der Druckkopfmitte bis etwa zur Richtung
3. Benutzen Sie den Drucker nach der Reinigung des Druckkopfs nicht sofort. Bitte warten Sie 1'2 Minuten, bis der Alkohol vollständig verdunstet ist.

Produktspezifikation

| | |
|-------------------------------|---------------------------------------|
| Produktmodell | D80 |
| Druckmodus | Hitzeempfindliche Reihen |
| Druckgeschwindigkeit | 10 mm/s (max.) |
| Eingangsleistung | 5V $\overline{\text{---}}$ 2A |
| Maschinengröße | 265 x 80 x 48 mm |
| Gewicht | 635 g |
| Papiertyp | Thermopapier |
| Anwendbares Papierformat | 50mm-216mm |
| Anweisungsformat | YPL |
| Grafikdruck | Unterstützung |
| Mensch-Maschine-Schnittstelle | Schlüssel-LED-Anzeigeantrieb |
| Kommunikationsinterface | USB-C/BT2.0 und BT4.0 |
| Betriebstemperatur (C) | 0°C ~ +40°C |
| Arbeitsfeuchtigkeit | 30 % ~ 85 % relative Luftfeuchtigkeit |
| Lagertemperatur (C) | (keine Kondensation). |
| Lagerfeuchtigkeit | -20°C ~+60°C |

Elenco prodotti



Stampante



Manuale



1* Cavo USB-
tipo C



1* adattatore
A-C

Introduzione al prodotto

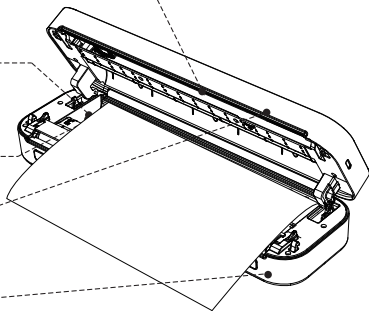
Testina di stampa

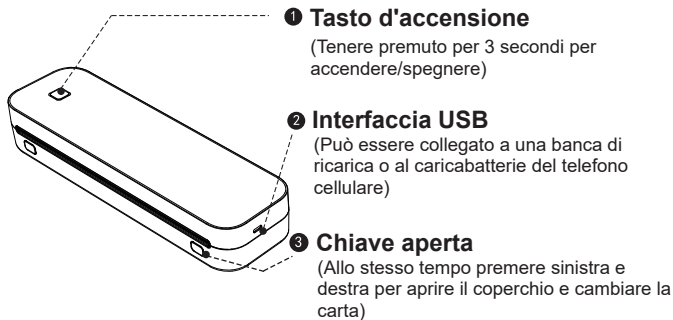
Blocco limitazione carta

Induzione a tappo chiuso

Guscio superiore

Guscio inferiore





Stato del LED

| Leggero | Descrizione | Risoluzione dei problemi |
|--------------------|---|--|
| Verde | Operazione normale | |
| Rosso | <ul style="list-style-type: none"> a. La testina della stampante è surriscaldata b. In carica c. Coperchio superiore aperto d. Niente carta | <ul style="list-style-type: none"> a. La stampante riprenderà automaticamente una volta che la testina si è raffreddata. b. Quando è completamente carica, la luce diventa verde. c. Chiudere correttamente il coperchio superiore. |
| Lampeggiante Rosso | Baja cantidad eléctrica | Si prega di caricare la stampante |
| Blu | Associazione BT riuscita | Successo connesso a BT |
| Lampeggiante Blu | BT sta inizializzando oppure inizializzazione non riuscita | Per favore chiudi l'app innanzitutto riavviare la stampante, attendere che la luce blu non lampeggi più, quindi collegare la stampante nell'app |

Scarica l'app e connettiti

Scaricamento

1. Cerca il download di "**Luck Jingle**" nell'App Store/Google Play
2. Scansionare il codice QR corrispondente per scaricarlo



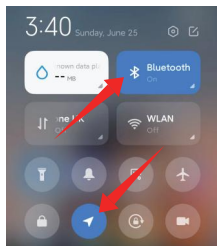
ios



Android

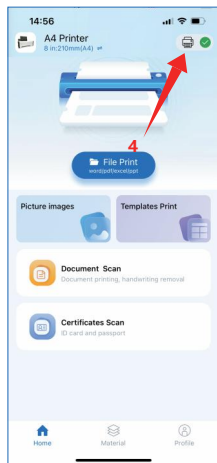
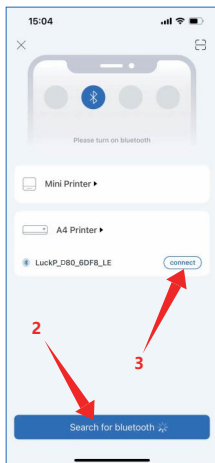
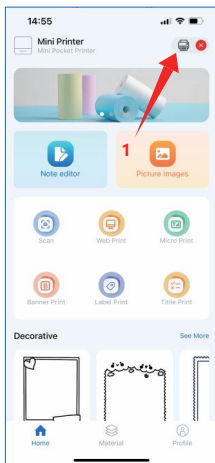
Connetti il dispositivo

Premere a lungo il pulsante di accensione finché la luce blu non lampeggia e accedere all'app "**Luck Jingle**", accendere il BT del telefono cellulare



Ios telefono: accendere il telefono cellulare **BT**

Telefono Android: accendere il **BT** e il **GPS** del cellulare



1. Fai clic sulla piccola icona della stampante nell'angolo in alto a destra
2. Fare clic per cercare BT
3. Fare clic per connettersi
4. Connessione riuscita, viene visualizzata una piccola icona verde nell'angolo in alto a destra

Nota: non cercare la connessione della stampante nelle impostazioni Bluetooth del telefono cellulare, ma attivare la funzione BT e cercare i dispositivi correlati nell'APP, quindi collegarli.

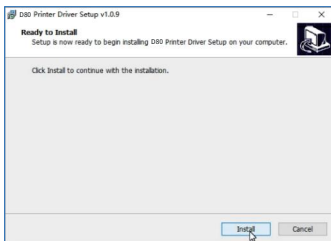
Scaricamento driver

Download del driver Scaricare il driver della stampante (Windows o MAC) dal sito Web ufficiale all'indirizzo:

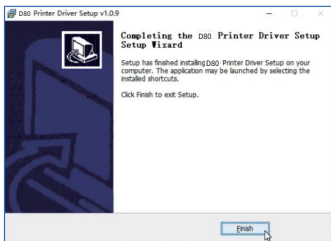
<http://www.luckjingle.com/driverDetail?id=5>

Installa il driver per Windows

Accendere la stampante, collegarla al computer tramite USB, individuare il file "**D80 Windows Driver**" scaricato e aprirlo.



1. Fare clic sul pulsante "**Installa**" e attendere l'installazione



2. Una volta completata l'installazione, fare clic su "**Fine**" per uscire dall'interfaccia

Nota: prima di installare il driver, disattivare il software antivirus del computer. La stampante deve essere collegata all'alimentazione e al computer e deve essere accesa.

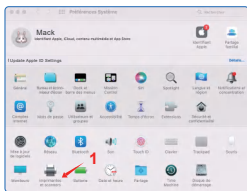
Installa il driver per MAC

Accendere la stampante, La stampante si collega al computer tramite USB, Individuare il file scaricato

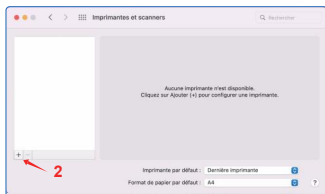
"D80 Windows Driver" e aprirlo.

1. Fare clic su **"Apri"** e continuare con l'installazione della stampante. Seguire il suggerimento per l'installazione finché non viene visualizzato **"D80'installazione è riuscita"**

2. Impostare la stampante come modalità predefinita. Seguire i passaggi nell'immagine per utilizzare: ha avuto successo "



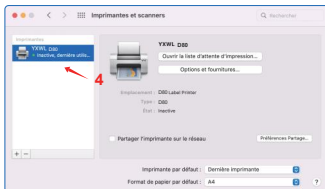
1. Apri le Preferenze di Sistema e fai clic su "Stampanti e scanner".



2. Fare clic qui per aggiungere una stampante, un fax o uno scanner

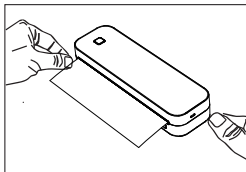


3. Selezionare YXWL D80 USB, fare clic su "Aggiungi" per aggiungere la stampante



4. Come mostrato nella figura, completare la configurazione della stampante

Guida all'installazione della carta in rotoli

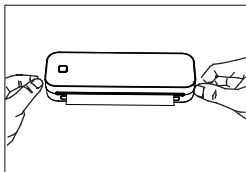


1. Aprire il coperchio

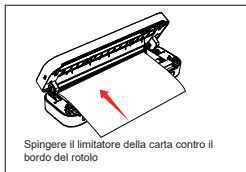


L'estremità della carta deve essere esposta alla macchina

2. Stendere la carta



3. Tappo di chiusura



Spingere il limitatore della carta contro il bordo del rotolo

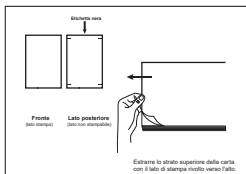
4. Viene utilizzato il limitatore di carta

Guida all'installazione in carta pieghevole



Disimballare ed estrarre la carta pieghevole

1. Disimballare



Estrarre lo strato superiore della carta con il lato di stampa rivolto verso l'alto.

2. Estrarre la carta



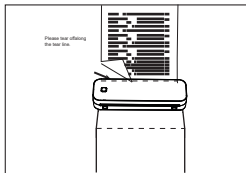
4. Allineare la carta con l'ingresso carta e inserirla finché non viene fissata e non può essere estratta.

2. Premere a lungo il pulsante di accensione per 2 secondi per accendere/spiegere

3. A faccia in su Assicurarsi che la carta sia parallela alla macchina per evitare distorsioni o inceppamenti della carta durante la stampa.

1 Assicurarsi che il contenitore della carta sia vuoto e che il coperchio sia ben chiuso.

3. Caricamento della carta



Please tear off along the tear line.

4. Strappare la carta

Istruzioni per la ricarica


1. Si consiglia di utilizzare il caricabatterie del telefono cellulare per caricare la carica in ingresso 5 V/2 A
2. Si consiglia di caricare la prima volta dopo l'acquisto
3. Caricare una volta ogni tre mesi, altrimenti è facile causare la perdita naturale della batteria al litio, a lungo termine e non è possibile caricare il fenomeno

Avvertimento

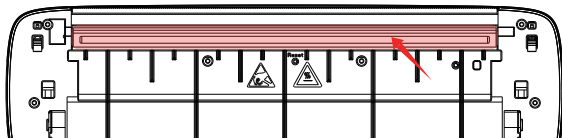
1. In un ambiente residenziale, l'utilizzo di questo dispositivo potrebbe causare interferenze radio
2. Lo standard di fabbrica di questo prodotto non include un adattatore di alimentazione. Se si utilizza un adattatore di alimentazione per caricare, è necessario acquistare un adattatore di alimentazione certificato CE da 5 V/2 A che soddisfi gli standard
3. Questo è un prodotto professionale, si prega di utilizzare la batteria originale.
4. Se si sostituisce la batteria originale o si utilizza quella sbagliata, le batterie del modello potrebbero esplodere

Sicurezza e precauzioni

1. È presente una batteria al litio incorporata, non utilizzarla in ambienti con temperatura superiore a 40 °C, tenere lontano dal fuoco e da altre fonti di calore e non posizionarla sotto il sole caldo, come un'auto chiusa,
2. I bambini devono essere caricati e utilizzati sotto la supervisione di adulti. Dopo la ricarica completa, assicurarsi di estrarre il cavo di ricarica in tempo per evitare surriscaldamenti, cortocircuiti o incendi,3. Non mettere il prodotto nel fuoco o nell'acqua per evitare cortocircuiti della batteria, incendi o ustioni;
4. Ambiente di lavoro: temperatura ambiente da 0°C a 40°C, umidità relativa, 30%-85% di umidità relativa. Utilizzo in ambienti senza condensa, non superare l'intervallo di temperatura consigliato
5. Se si sospetta che ci sia un problema con la batteria, contattare il centro di assistenza post-vendita per ricevere assistenza

 Si prega di non toccare direttamente la testina di stampa per evitare danni, soprattutto dopo la stampa, non toccare direttamente la testina di stampa per evitare surriscaldamenti e scottature

Pulizia della testina di stampa



1. Spegnere la stampante, aprire il coperchio della carta ed estrarre il rotolo di carta
2. Immergere un panno di cotone o dei bastoncini di cotone. Sull'alcol medicale, lungo il centro della testina di stampa attorno alla direzione di pulizia delicata
3. Dopo aver pulito la testina di stampa, non utilizzare la stampante immediatamente. Attendere 1'2 minuti finché l'alcol non è completamente evaporato

Specifiche del prodotto

| | |
|-------------------------------|-----------------------------------|
| Modello di prodotto | D80 |
| Modalità di stampa | Fila sensibile al calore |
| Velocità di stampa | 10 mm/s (massimo) |
| Potenza di ingresso | 5 V $\overline{\text{---}}$ 2 A |
| Dimensioni della macchina | 265 x 80 x 48 mm |
| Peso | 635 g |
| Tipo di carta | Carta termica |
| Formato carta applicabile | 50mm-216mm |
| Formato istruzioni | YPL |
| Stampa grafica | Supporto |
| Interfaccia uomo-macchina | Azionamento indicatore LED chiave |
| Interfaccia di comunicazione | USB-C/BT2.0 e BT4.0 |
| Temperatura operativa (C) | 0°C ~ +40°C |
| Umidità di lavoro | 30%~85% UR (senza condensa) |
| Temperatura di stoccaggio (C) | -20°C ~ +60°C |
| Umidità di stoccaggio | 10%~90% UR (senza condensa) |

Lista de productos



Impresora



Manual



1* Cable USB-
Tipo C



1* Adaptador
A-C

Introducción del producto

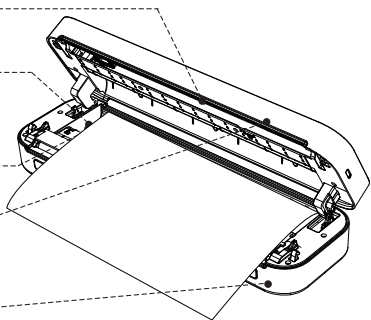
cabezal de impresión

Bloque limitador de papel

Inducción con tapa cerrada

caparazón superior

Concha inferior





Estado del LED

| Ligero | Descripción | Solucionar problemas |
|-------------------|--|---|
| Verde | Operación normal | |
| Rojo | <ul style="list-style-type: none"> a. El cabezal de la impresora está sobrecalentado b. Cargando c. Tapa superior abierta d. Sin papel | <ul style="list-style-type: none"> a. La impresora se reanudará automáticamente una vez que el cabezal de la impresora se haya enfriado. b. Cuando está completamente cargada, la luz se vuelve verde. c. Cierre la cubierta superior correctamente. |
| Rojo intermitente | Baja electricidad | Por favor cargue la impresora |
| Azul | Éxito del emparejamiento BT | Éxito conectado con BT |
| Azul intermitente | BT se está inicializando o la inicialización falló | Primero cierre la aplicación, reinicie la impresora, espere a que la luz azul deje de parpadear y luego conecte la impresora en la aplicación. |

Descarga de la aplicación y conéctate

Descargar

1. Busque en App Store/Google Play la descarga de "Luck Jingle".
2. Escanee el código QR correspondiente para descargar



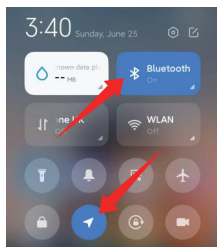
ios



Android

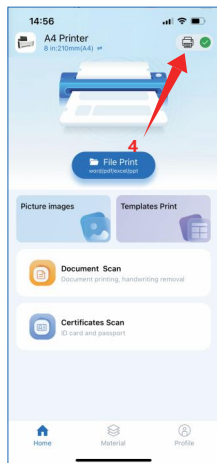
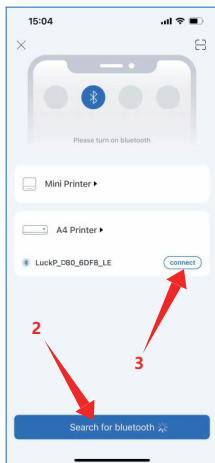
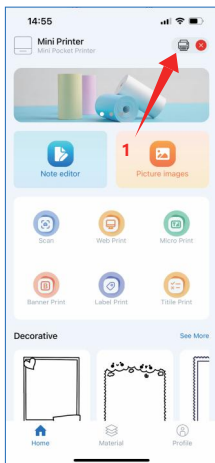
Conectar dispositivo

Mantenga presionado el botón de encendido hasta que la luz azul parpadee e ingrese a la aplicación "Luck Jingle", encienda el BT del teléfono móvil.



Los teléfonos: enciende el teléfono móvil **BT**.

Teléfono Android: encienda el teléfono móvil **BT** y **GPS**



1. Haga clic en el pequeño icono de la impresora en la esquina superior derecha.
2. Haga clic para buscar BT
3. Haga clic para conectarse
4. Conectado exitosamente, se muestra un pequeño ícono verde en la esquina superior derecha

Nota: No busque la conexión de la impresora en la configuración de Bluetooth del teléfono móvil, active la función BT, busque dispositivos relacionados en la APLICACIÓN y luego conéctelo.

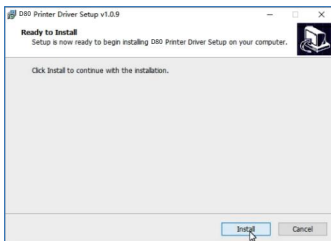
Descarga del controlador

Descarga del controlador Descargue el controlador de la impresora (Windows o MAC) en el sitio web oficial en:

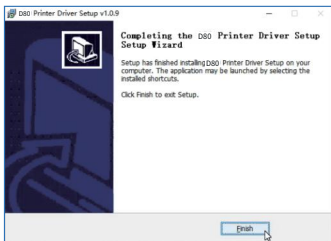
<http://www.luckjingle.com/driverDetail?id=5>

Instale el controlador para Windows

Encienda la impresora, la impresora se conecta a la computadora mediante USB, busque el archivo "D80 Windows Driver" descargado y ábralo.



1. Haga clic en el botón "Instalar" y espere la instalación.



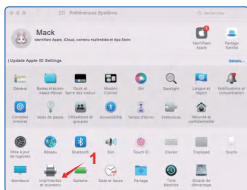
2. Después de que la instalación sea exitosa, haga clic en "Finalizar" para salir de la interfaz.

Nota: Antes de instalar el controlador, apague el software antivirus de su computadora. La impresora debe estar conectada a la fuente de alimentación y a la computadora, y el estado de encendido

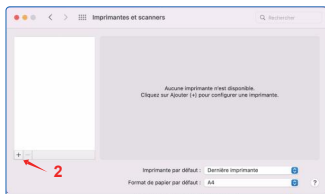
Instale el controlador para MAC

Encienda la impresora, la impresora se conecta a la computadora mediante USB, busque el archivo '**D80 Windows Driver**' descargado y ábralo.

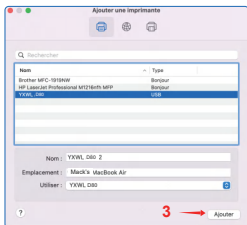
1. Haga clic en "abrir" y continúe instalando la impresora. Siga el consejo de instalación hasta que vea "La instalación fue exitosa".
2. Configure la impresora como modo predeterminado. Siga los pasos de la imagen para operar



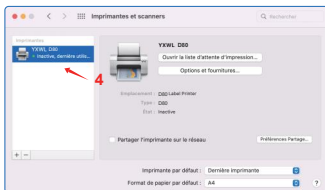
1. Abra las Preferencias del Sistema, haga clic en "Impresoras y escáneres".



2. Haga clic aquí para agregar una impresora, fax o escáner

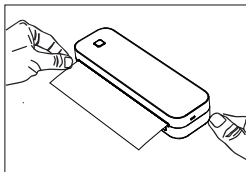


3. Seleccione YXWL D80 USB y haga clic en "Agregar" para agregar la impresora.

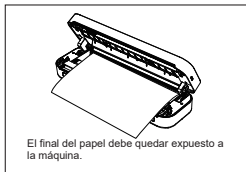


4. Como se muestra en la figura, complete la configuración de la impresora.

Guía de instalación de rollo de papel.

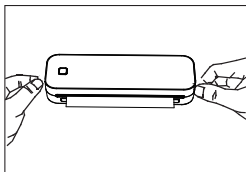


1. Abra la tapa

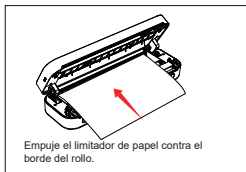


El final del papel debe quedar expuesto a la máquina.

2. Coloque el papel



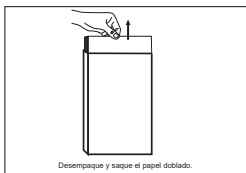
3. Tapa de cierre



Empuje el limitador de papel contra el borde del rollo.

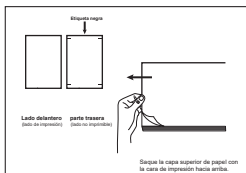
4. Se utiliza limitador de papel.

Guía de instalación de papel plegable.

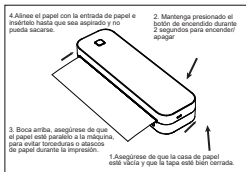


Desempaque y saque el papel doblado.

1. Desempacar



2. Saca el papel



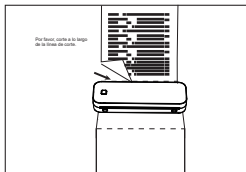
4. Alinee el papel con la entrada de papel e insértelo hasta que sea aspirado y no pueda sacarse.

2. Mantenga presionado el botón de encendido durante 2 segundos para encender/apagar

3. Boca arriba, asegúrese de que el papel esté paralelo a la máquina, para evitar torceduras o abascos de papel durante la impresión.

1. Asegúrese de que la casa de papel esté vacía y que la tapa esté bien cerrada.

3. Carga de papel



4. Rasgar papel

Instrucciones de carga


1. Se recomienda utilizar un cargador de teléfono móvil para cargar una carga de entrada de 5 V/2 A.
2. Se recomienda cargar la primera vez después de la compra
3. Cargue una vez cada tres meses; de lo contrario, es fácil provocar una pérdida natural de la batería de litio durante mucho tiempo y no se puede cargar el fenómeno.

Advertencia

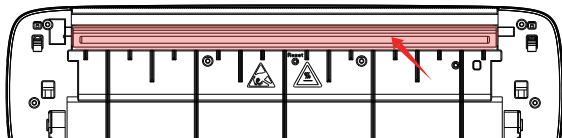
1. En un entorno residencial, el funcionamiento de este dispositivo puede causar interferencias de radio.
2. El estándar de fábrica de este producto no incluye un adaptador de corriente. Si utiliza un adaptador de corriente para cargar, debe comprar un adaptador de corriente de 5 V/2 A con certificación CE que cumpla con los estándares.
3. Este es un producto profesional, utilice la batería original.
4. Si reemplaza la batería original o usa el modelo incorrecto, las baterías pueden explotar.

Seguridad y precauciones

1. Hay una batería de litio incorporada, no la use en un ambiente con una temperatura superior a 40 °C, manténgala alejada del fuego y otras fuentes de calor, y no la coloque al sol, como en un automóvil cerrado.
2. Los niños deben cargarse y usarse bajo la supervisión de adultos. Después de la carga completa, asegúrese de desconectar la línea de carga a tiempo para evitar sobrecalentamiento, cortocircuito o incendio.
3. No pongas el producto en fuego o agua para evitar cortocircuitos de la batería o incendios o quemaduras.
4. Entorno de trabajo: temperatura ambiente de 0 °C a 40 °C, humedad relativa, 30 % a 85 % de humedad relativa. Uso en un entorno (sin condensación), no exceda el rango de temperatura recomendado.
5. Si sospecha que hay un problema con la batería, comuníquese con el centro de servicio posventa para obtener ayuda.

 No toque el cabezal de impresión directamente para evitar daños, especialmente después de imprimir. No toque el cabezal de impresión directamente para evitar sobrecalentamiento y quemaduras.

Limpieza del cabezal de impresión



1. Apague la impresora, abra la cubierta del papel y saque el rollo de papel.
2. Sumerja un paño de algodón o hisopos de algodón en él. En el alcohol medicinal, a lo largo del centro del cabezal de impresión alrededor de la dirección de limpieza suave
3. Después de limpiar el cabezal de impresión, no utilice la impresora inmediatamente. Espere 1'2 minutos hasta que el alcohol se haya evaporado por completo.

Especificaciones del producto

| | |
|-----------------------------------|--------------------------------|
| Modelo del Producto | D80 |
| Modo de impresión | Fila sensible al calor |
| Velocidad de impresión | 10 mm/s (máx.) |
| potencia de entrada | 5V \equiv 2A |
| Tamaño de la máquina | 265x80x40mm |
| Peso | 635 g |
| Tipo de papel | Papel térmico |
| Tamaño de papel aplicable | 50 mm-216 mm |
| Formato de instrucción | YPL |
| Impresión gráfica | apoyo |
| Interfaz hombre-máquina | Unidad de indicador LED clave |
| Interface de comunicación | USB-C/BT2.0 y BT4.0 |
| Temperatura de funcionamiento (C) | 0°C ~+40°C |
| Humedad de trabajo | 30%~85% RH (sin condensación) |
| Temperatura de almacenamiento (C) | -20°C ~+60°C |
| Humedad de almacenamiento | 10% ~90% RH (sin condensación) |

FCC Warning

This device complies with part 15 of the FCC Rules. Operation is subject to the following two conditions: (1) This device may not cause harmful interference, and (2) this device must accept any interference received, including interference that may cause undesired operation.

Any changes or modifications not expressly approved by the party responsible for compliance could void the user's authority to operate the equipment.

NOTE: This equipment has been tested and found to comply with the limits for a Class B digital device, pursuant to Part 15 of the FCC Rules. These limits are designed to provide reasonable protection against harmful interference in a residential installation. This equipment generates, uses and can radiate radio frequency energy and, if not installed and used in accordance with the instructions, may cause harmful interference to radio communications. However, there is no guarantee that interference will not occur in a particular installation.

If this equipment does cause harmful interference to radio or television reception,

which can be determined by turning the equipment off and on, the user is encouraged to try to correct the interference by one or more of the following measures:

- Reorient or relocate the receiving antenna.
- Increase the separation between the equipment and receiver.
- Connect the equipment into an outlet on a circuit different from that to which the receiver is connected.
- Consult the dealer or an experienced radio/TV technician for help.

The device has been evaluated to meet general RF exposure requirement. The device can be used in portable exposure condition without restriction.



ios



Android



www.luckjingle.com

Made in China