



Requires 5 x 1.5 V AA (LR6) batteries (not included). Batteries or battery packs must be recycled or disposed of properly. When this product has reached the end of its useful life, it should not be disposed of with other household waste. The Waste Electrical and Electronic Equipment Regulations require it to be separately collected so that it can be treated using the best available recovery and recycling techniques. This will minimize the impact on the environment and human health from soil and water contamination by any hazardous substances, decrease the resources required to make new products and avoid using up landfill space. Please do your part by keeping this product out of the municipal waste stream! The “wheelie bin” symbol means that it should be collected as “waste electrical and electronic equipment”. You can return an old product to your retailer when you buy a similar new one. For other options, please contact your local council.

Fonctionne avec 5 piles AA (LR6) 1,5 V (non fournies). Les piles ou les batteries doivent être correctement recyclées ou éliminées. Lorsque ce produit arrive en fin de vie, il ne doit pas être jeté avec le reste des déchets ménagers. Conformément à la directive sur les Déchets des équipements électriques et électroniques (DEEE), il doit être collecté séparément afin d'être éliminé selon les meilleures techniques de récupération et de recyclage disponibles. Cette démarche réduit les risques de pollution du sol et des eaux, et permet ainsi de minimiser l'impact de toute substance nocive sur la santé et sur l'environnement. Cela diminue également la quantité de ressources nécessaires à la fabrication de nouveaux produits, et évite la saturation des sites d'enfouissement. Veuillez apporter votre contribution en ne jetant pas ce produit avec les déchets de votre commune. Le symbole de la « poubelle sur roues » signifie que ce produit doit faire l'objet d'une collecte respectant la directive sur les Déchets des équipements électriques et électroniques (DEEE). Vous pouvez également retourner les produits en fin de vie à votre détaillant lors de l'achat d'un produit similaire neuf. Pour plus d'informations, contactez votre commune.

FCC STATEMENT: This device complies with part 15 of the FCC Rules. Operation is subject to the following two conditions: (1) This device may not cause harmful interference, and (2) this device must accept any interference received, including interference that may cause undesired operation.

CAUTION! Changes or modifications not expressly approved by the manufacturer responsible for compliance could void the user's authority to operate the equipment.

NOTE: This equipment has been tested and found to comply with the limits for a Class B digital device, pursuant to Part 15 of the FCC Rules. These limits are designed to provide reasonable protection against harmful interference in a residential installation. This equipment generates, uses, and can radiate radio frequency energy and, if not installed and used in accordance with the instructions, may cause harmful interference to radio communications. However, there is no guarantee that interference will not occur in a particular installation. If this equipment does cause harmful interference to radio or television reception, which can be determined by turning the equipment off and on, the user is encouraged to try to correct the interference by one or more of the following measures:

- Reorient or relocate the receiving antenna.
- Increase the separation between the equipment and receiver.
- Connect the equipment into an outlet on a circuit different from that to which the receiver is connected.
- Consult the dealer or an experienced radio/TV technician for help.

NOTE: Changes, adjustments or modifications to this unit, including but not limited to, replacement of any transmitter component (crystal, semiconductor, etc) could result in a violation of FCC rules under part 15 and/or 95 must be expressly approved by Legend Toys Inc or they could void the user's authority to operate the equipment. Legend Toys Inc., 1201N. Catalina Ave. Suite 699 Redondo Beach, CA. 90277-9998. sales@legendtoys.net

DÉCLARATION FCC : Cet appareil est conforme aux exigences de la section 15 des réglementations de la FCC. Son fonctionnement est soumis aux deux conditions suivantes : (1) cet article ne doit pas causer d'interférences nuisibles, et (2) cet article doit accepter les interférences reçues, y compris celles qui sont susceptibles de causer un fonctionnement intempestif.

ATTENTION ! Les modifications ou les changements qui n'auraient pas été expressément autorisés par le fabricant responsable de la conformité peuvent entraîner l'annulation de l'autorisation délivrée à l'utilisateur l'habilitant à faire fonctionner l'équipement.

REMARQUE : Cet appareil a été testé et est conforme aux limites imposées aux dispositifs numériques de classe B, conformément à la section 15 du règlement de la FCC. Ces limites sont conçues pour offrir une protection raisonnable contre les interférences nuisibles au sein du lieu d'habitation de l'utilisateur. Cet appareil génère, utilise et peut émettre une énergie de type radiofréquence et peut, s'il n'est pas installé et utilisé conformément aux instructions, être la source d'interférences nuisibles aux communications radio. Rien ne garantit, toutefois, qu'aucune interférence ne se produise dans une installation donnée. Si cet appareil cause des interférences perturbant la réception d'émissions radiotélévisées (ce qui peut être déterminé en éteignant puis en rallumant l'appareil), l'utilisateur est invité à essayer de corriger l'interférence en prenant une ou plusieurs des mesures suivantes:

- Réorienter l'antenne réceptrice ou la placer à un autre endroit.
- Augmenter la distance entre l'appareil et le récepteur.
- Brancher l'appareil dans une prise de courant se trouvant sur un circuit électrique autre que celui auquel est actuellement branché le récepteur.
- Contacter le vendeur ou un technicien radio/télévision pour obtenir de l'aide.

REMARQUE: Tout changement, réglage ou modification de cet appareil, incluant mais ne se limitant pas au remplacement de tout composant du transmetteur (cristal, semi-conducteur, etc.), pourrait constituer une violation de l'article 15 et/ou 95 de la réglementation de la FCC, et doit être expressément approuvé par Legend Toys Inc., sous peine d'entraîner l'annulation du droit de l'utilisateur d'exploiter l'équipement. Legend Toys Inc., 1201N. Catalina Ave. Suite 699 Redondo Beach, CA. 90277-9998. sales@legendtoys.net

CAN ICES-3(B)/NMB-3(B)



Conforms to toy safety standards CPSIA and ASTM-F963.
Product and color may vary.
Manufactured by:
Legend Toys (HK) Ltd.
Unit 21, 9/F. One Midtown, 11 Hoi Shing Road
Tsuen Wan, N.T., Hong Kong
Conforme aux normes de sécurité des jouets CPSIA et ASTM-F963.
Le produit et les couleurs peuvent varier.
Fabriqué par :
Legend Toys (HK) Ltd.
Unit 21, 9/F. One Midtown, 11 Hoi Shing Road, Tsuen Wan, N.T., Hong Kong
TM© 2024 Legend Toys (HK) Ltd. All rights reserved.
All trademarks and logos are registered and / or
unregistered trademarks of Legend Toys and / or its affiliates.
TM© 2024 Legend Toys (HK) Ltd. Tous droits réservés. Toutes les marques
de commerce et les logos sont des marques de commerce déposées et/ou
non déposées de Legend Toys et/ou de ses filiales.

MADE IN CHINA / FABRIQUÉ EN CHINE

Do not change or modify anything on the toy.
Ne pas altérer le jouet ou modifier l'un des composants.
Retain this information, addresses and phone numbers for future reference.
Conserver les informations, adresses et numéros de téléphone pour consultation ultérieure.

©2024 Viacom Overseas Holdings C.V. All Rights Reserved. Teenage Mutant Ninja
Turtles and all related titles, logos and characters are trademarks of Viacom Overseas
Holdings C.V. Nickelodeon and all related titles, logos and characters are trademarks
of Viacom International Inc.
©2024 Viacom Overseas Holdings C.V. Tous droits réservés. Teenage Mutant Ninja
Turtles et tous les titres, logos et personnages associés sont des marques de
commerce de Viacom Overseas Holdings C.V. Nickelodeon et tous les titres, logos et
personnages associés sont des marques de commerce de Viacom International Inc.

WARNING! Not suitable for children under 36 months, Small parts. Choking Hazard.
WARNING! All of the packaging, such as tape, plastic sheets, wire ties, stickers and
tags are not part of this product, please discard for your child's safety. Retain
package for future reference as it contains important information.
ATTENTION ! Ne convient pas aux enfants de moins de 36 mois, contient des
petites pièces. Risque d'étouffement. **ATTENTION !** Tous les composants
d'emballage, tels que le ruban adhésif, les feuilles de plastique, les attaches
métalliques, les autocollants et les étiquettes ne font pas partie de ce produit, veuillez
les jeter pour la sécurité de votre enfant. Conservez l'emballage pour toute référence
ultérieure car il contient des informations importantes.

IS_P6015_R1



RC • RADIOCOMMANDÉE

CONTENTS / CONTENU



5×AA(LR6) 1.5V
Not included
Non fournies

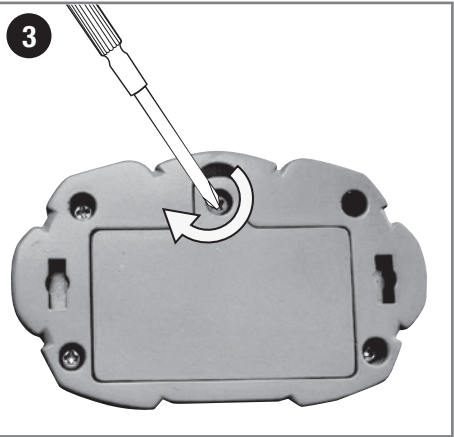
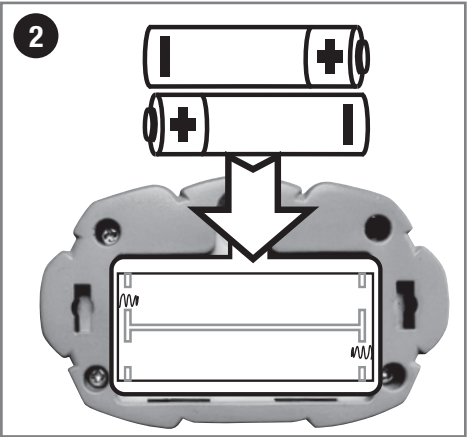
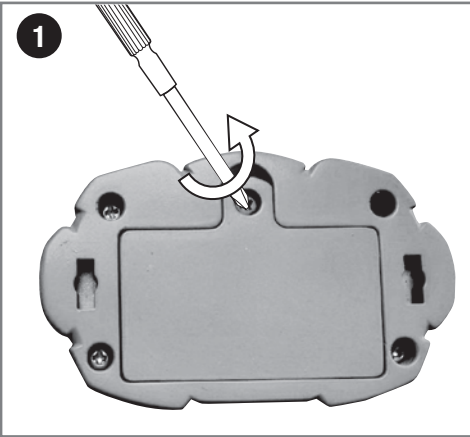
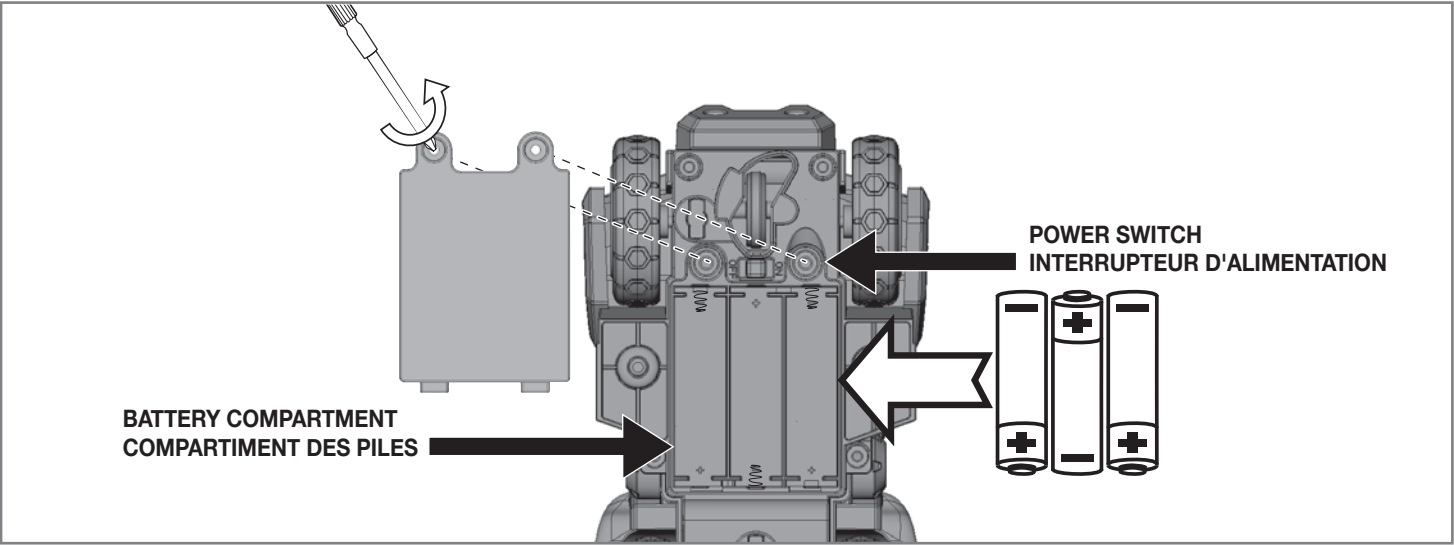
Before first use: Read the user's information together with your child.
Avant la première utilisation : Lire les instructions avec votre enfant.

CAUTION: To prevent entanglement, keep all hair away from moving parts.
MISE EN GARDE : Garder les cheveux à distance des pièces mobiles pour éviter tout emmêlement.

CAUTION: Do not aim, hit, poke or swing at people's eyes, faces or at animals.
MISE EN GARDE : Ne pas viser les yeux, ni le visage d'autres personnes ou d'animaux, ne pas les taper avec le jouet, ni l'agiter devant eux.

CAUTION: Hair Entanglement. Tie back and cover hair and secure loose clothing prior to play.
MISE EN GARDE : Les cheveux peuvent se coincer. Attacher les cheveux et les couvrir, et maintenir les vêtements amples à l'écart du jouet.

HOW TO INSTALL BATTERIES / INSTALLATION DES PILES



HOW TO INSTALL BATTERIES

1. Open the battery door with a screwdriver. (A). If used batteries are present, remove these batteries from the unit by pulling up on one end of each battery. DO NOT remove or install batteries using sharp or metal tools. 2. Install new batteries as shown in the polarity diagram (+/-) inside the battery compartment. 3. Replace battery door securely. Check your local laws and regulations for correct recycling and/or battery disposal.

HOW TO DRIVE

1. Turn on the vehicle and place on a flat surface. 2. Push the throttle lever up to the maximum position. (1) and back to minimum position (2) to complete the connection. 3. You are ready to drive. 4. Use the remote control to drive.

NOTE: If normal function of the product is disturbed or interrupted, strong electromagnetic interference may be causing the issue. To reset product, turn it completely off, then turn it back on. If normal operation does not resume, move the product to another location and try again. To ensure normal performance, change the batteries, as low batteries may not allow full function.

Safety Precautions: - Keep hands, hair and loose clothing away from the motor/ wheels when power switch is turned ON. - Remove batteries when not in use. - Parental guidance is recommended for the play. - Keep your toy in your sight so that you can supervise it all the time. - New alkaline batteries are recommended to obtain maximum performance. - Users should keep strict accordance with the instruction manual while operating the product.

Note: Parental guidance is recommended when installing or replacing batteries. Under the environment with electrostatic discharge, the toy may malfunction and require user to reset the toy.

CARE AND MAINTENANCE: Always remove batteries from the toy when it is not being used for a long period of time. Wipe the toy gently with a clean damp cloth. Keep the toy away from direct heat. Do not submerge the toy in water. This can damage the electronic assemblies. **BATTERY SAFETY INFORMATION:** Requires 5 x 1.5 V AA (LR6) batteries. Batteries are small objects. Replacement of batteries must be done by adults. Follow the polarity (+/-) diagram in the battery compartment. Promptly remove dead batteries from the toy. Dispose of used batteries properly. Remove batteries for prolonged storage. Only batteries of the same or equivalent type as recommended are to be used. DO NOT incinerate used batteries. DO NOT dispose of batteries in fire, as batteries may explode or leak. DO NOT mix old and new batteries or types of batteries (i.e. alkaline/standard/rechargeable). Using rechargeable batteries is not recommended due to possible reduced performance. Rechargeable batteries are only to be charged under adult supervision. Replaceable-rechargeable batteries are to be removed from the toy before charged. DO NOT recharge non-rechargeable batteries. DO NOT short-circuit the supply terminals.

INSTALLATION DES PILES

1. À l'aide d'un tournevis, ouvrir le couvercle du compartiment des piles. (A) Si des piles usagées sont présentes, les extraire en tirant sur l'une des extrémités. NE PAS utiliser d'objet coupant ou métallique pour extraire ou installer les piles. 2. Installer des piles neuves comme indiqué sur le schéma de polarité (+/-) du compartiment des piles. 3. Bien refermer le compartiment des piles. Consulter la législation locale concernant le recyclage et/ou l'élimination des piles.

CONDUITE

1. Mettre le véhicule en marche et le poser sur une surface plane. 2. Pousser sur la commande d'accélération jusqu'à la position maximale. (1) puis de nouveau jusqu'à la position minimale. (2) pour effectuer la connexion. 3. Le véhicule est prêt à être utilisé. 4. Utiliser la radiocommande pour piloter le véhicule.

REMARQUE : De fortes interférences électromagnétiques peuvent perturber ou interrompre le fonctionnement normal du produit. Pour le réinitialiser, l'éteindre complètement et le rallumer. Si le produit ne fonctionne toujours pas normalement, changer de lieu d'utilisation et réessayer. Des piles faibles peuvent empêcher le produit de fonctionner correctement. Pour des performances optimales, remplacer les piles.

Mesures de sécurité : - Maintenir les mains, cheveux et vêtements amples à l'écart du moteur/des roues lorsque l'interrupteur est placé sur ON. - Retirer les piles en cas d'inutilisation du jouet. - Surveillance d'un adulte conseillée. - Toujours garder le jouet dans le champ de vision pour le surveiller à tout moment. - Pour des performances optimales, il est recommandé d'utiliser des piles alcalines neuves. - Les utilisateurs du produit doivent scrupuleusement respecter les consignes de ce mode d'emploi. Remarque : recommandé aux parents d'aider les enfants lors de l'installation et du remplacement des piles. Les décharges électrostatiques peuvent perturber le fonctionnement du jouet et conduire l'utilisateur à le réinitialiser.

ENTRETIEN ET MAINTENANCE : Toujours retirer les piles lorsque le jouet n'est pas utilisé pendant une longue période. Nettoyer délicatement le jouet avec un chiffon humide et propre. Conserver le jouet à l'écart de toute source de chaleur. Ne pas plonger le jouet dans l'eau ; les composants électroniques risqueraient d'être endommagés.

INFORMATIONS DE SÉCURITÉ CONCERNANT LES PILES : 5 piles AA (LR6) 1,5 V. Les piles sont de petits objets. Le remplacement des piles doit être effectué par un adulte. Respecter le schéma de polarité (+/-) du compartiment des piles. Retirer immédiatement toute pile usagée du jouet. Jeter correctement les piles usagées. Retirer les piles du jouet en cas d'inutilisation prolongée. N'utiliser que des piles d'un même type ou d'un type équivalent à celui recommandé. NE PAS incinérer les piles usagées. NE PAS jeter les piles au feu ; elles pourraient exploser ou fuir. NE PAS mélanger des piles neuves et des piles usagées, ou des piles de types différents (ex : alcalines / standard / rechargeables). L'utilisation de piles rechargeables n'est pas recommandée en raison des baisses éventuelles de performance. Les piles rechargeables doivent être rechargées sous la surveillance d'un adulte. Retirer les piles rechargeables/remplaçables du jouet avant de les recharger. NE PAS recharger des piles non rechargeables. NE PAS court-circuiter les bornes d'alimentation.

LET'S PLAY / COMMENT JOUER

Pairing / Appariement

