

# 东莞市亿瑞电子科技有限公司

# 承 认 书

## SPECIFICATION FOR APPROVAL

客户名称

CUSTOMER NAME:

产品名称

PRODUCT NAME: 2.4G SMA 公头母针 刀型圆棒黑色天线

客户料号

CUSTOMER P/N:

亿瑞料号

YR P/N: BS2SNB2D51A REV: A

	MANUFACTURER SIGNATURE	CUSTOMER SIGNATURE	
CHECKED BY:			
APPROVED BY:			
DATE:		2024/6/14	

# 东莞市亿瑞电子科技有限公司

## *Contents*

<i>Item</i>	<i>Description</i>
一、-----	变更履历
二、-----	规格表
三、-----	成品图
四、-----	测试报告
五、-----	包装规范



# 东莞市亿瑞电子科技有限公司

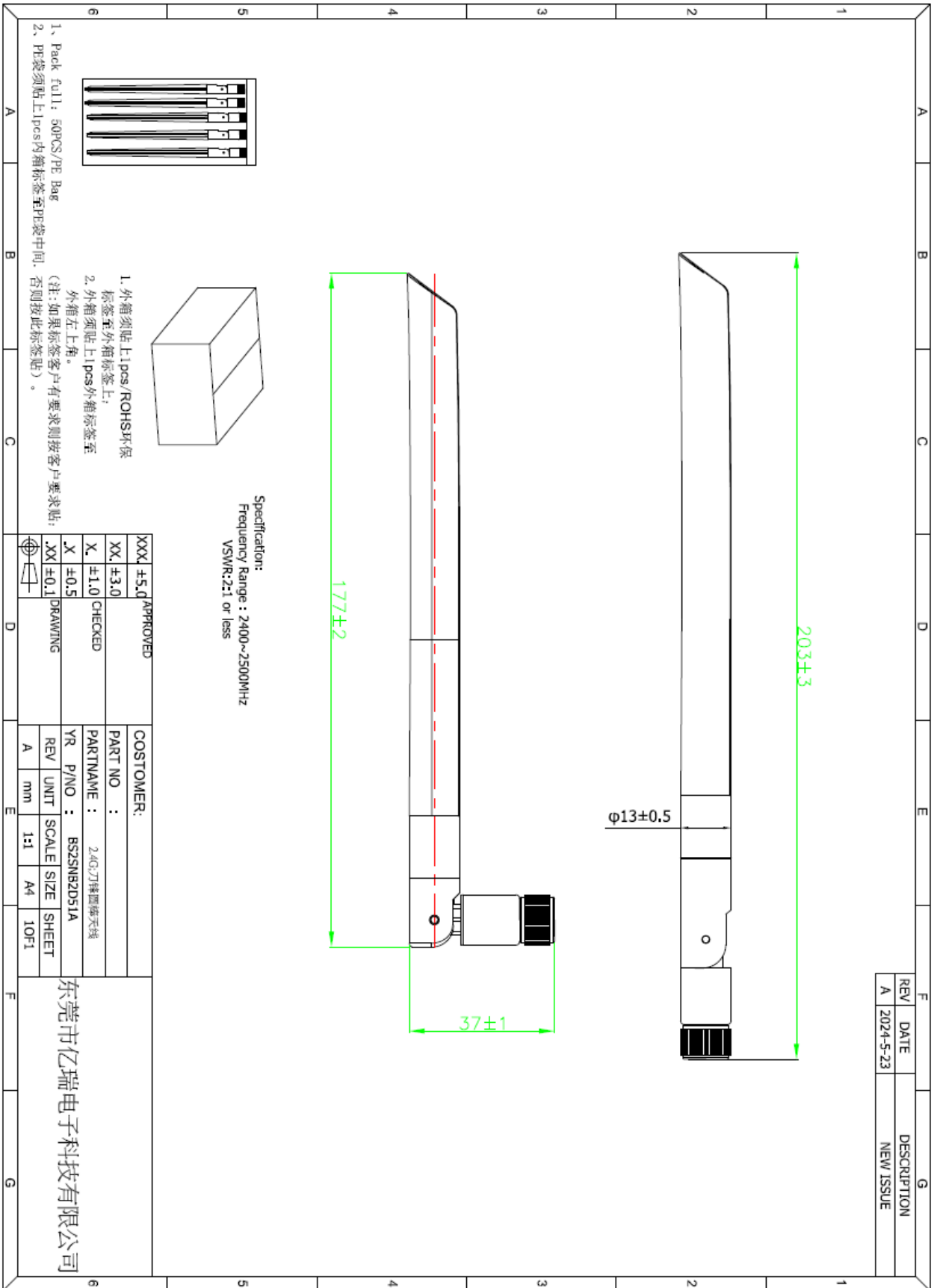
## 二、规格表:

产品主要技术参数

Design Specifications	Typical	Units
天线形式	外置天线出线式	
工作频率 (working Frequency)	2.4-2.5GHz	
增益 (Gain)	4.68dbi Max	
天线效率 (Antenna efficiency)	>70%	
电压驻波比 (VSWR)	≤2.0	
极化方式 (Polarization)	垂直极化	
轴比 (Axial Ratio)	\	
辐射方向 (Radiation pattern)	全向	
馈电阻抗 (impedance)	50 ohm	
功率容量 (Power handling)	1W	
天线接口 (Interface)	SMA	
工作温度 (Operatin Temp)	-20°C~+65°C	
储存温度 (Storing Temp)	-30°C~+75°C	

# 东莞市亿瑞电子科技有限公司

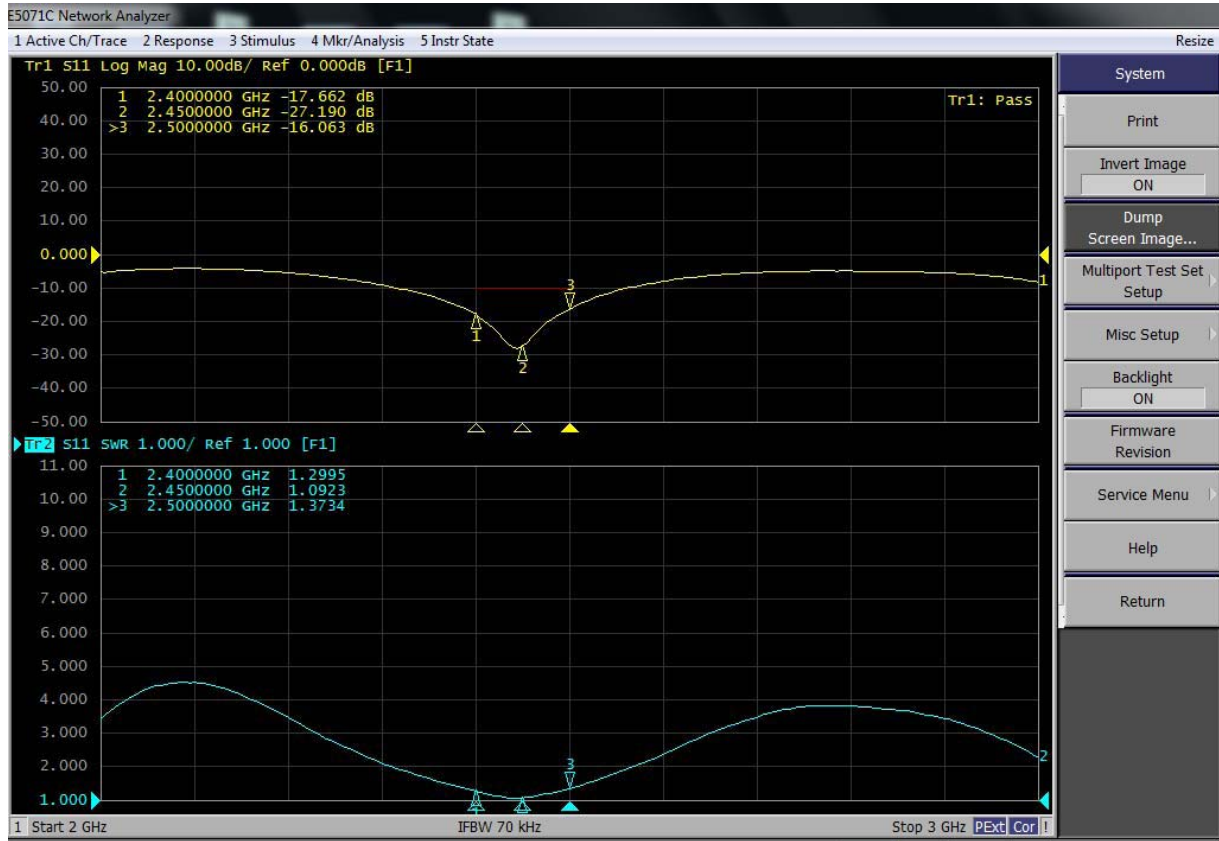
## 三、成品图：



## 四、测试报告

# 东莞市亿瑞电子科技有限公司

## 4.1 网络分析仪测试报告

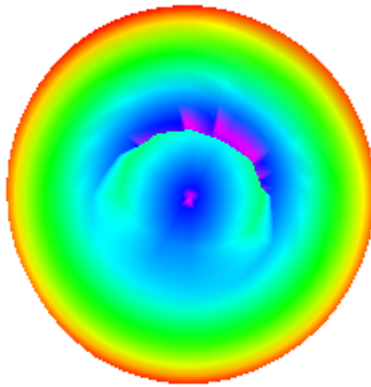


## 4.2 2D/3D 方向图

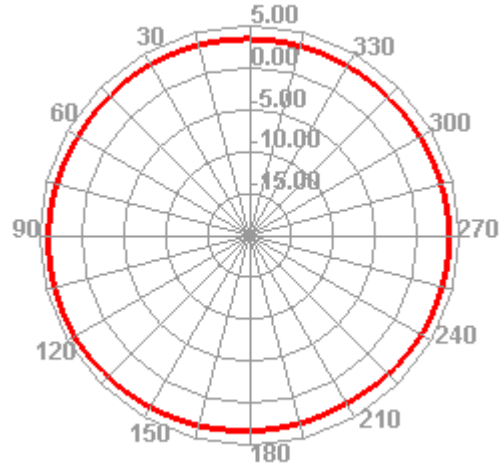
Freq (MHz)	Effi (%)	Gain (dBi)
2400	71	4.46
2410	74.95	4.56
2420	75.68	4.55
2430	73.34	4.52
2440	73.82	4.65
2450	73.97	4.68
2460	75.12	4.61
2470	74.49	4.68
2480	73.43	4.5
2490	74.88	4.57
2500	73.91	4.59

# 东莞市亿瑞电子科技有限公司

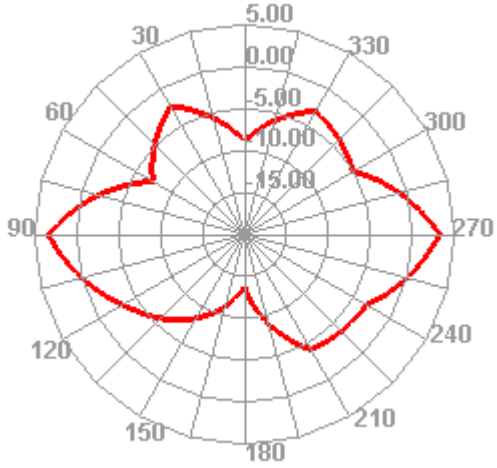
2400.000MHz



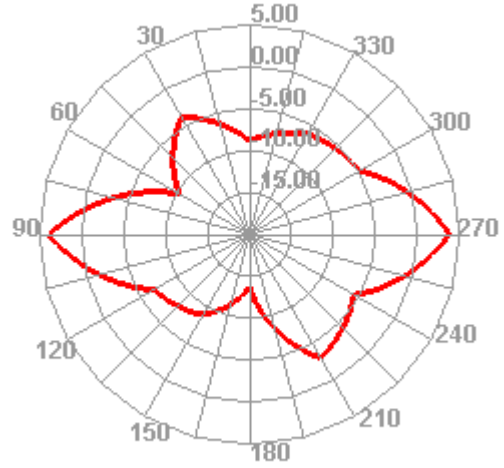
2400.000MHz H



2400.000MHz E1

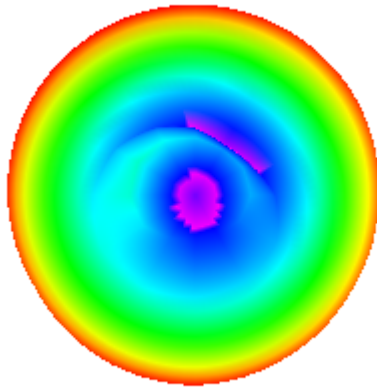


2400.000MHz E2

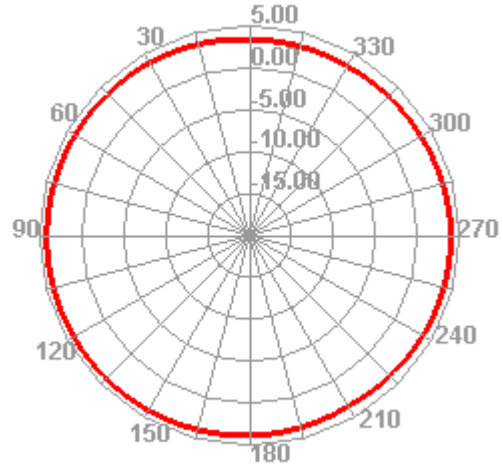


# 东莞市亿瑞电子科技有限公司

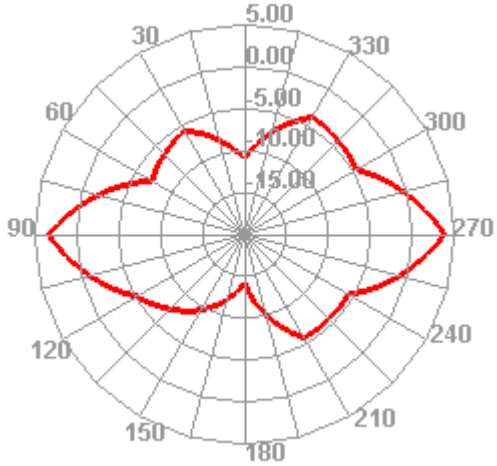
2450.000MHz



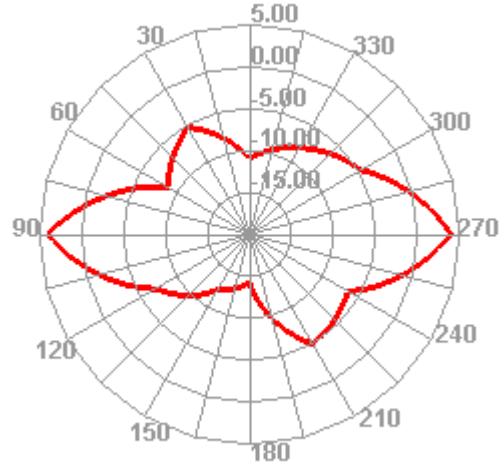
2450.000MHz H



2450.000MHz E1



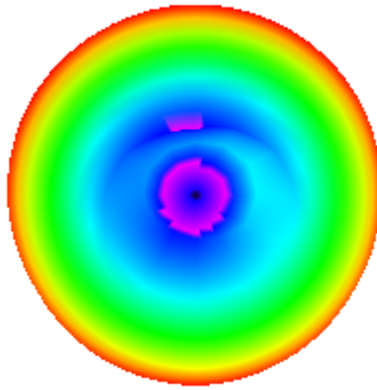
2450.000MHz E2



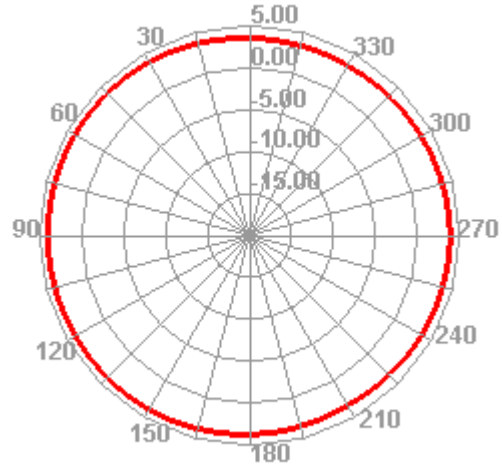


# 东莞市亿瑞电子科技有限公司

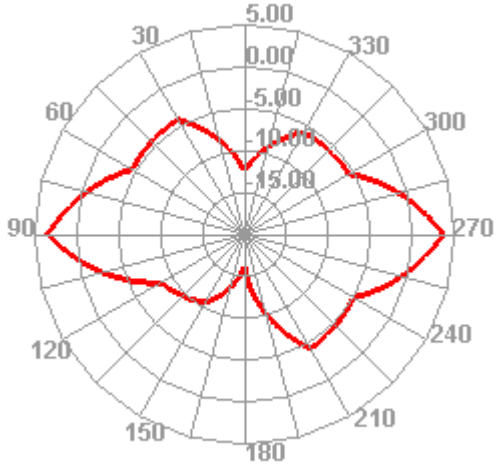
2500.000MHz



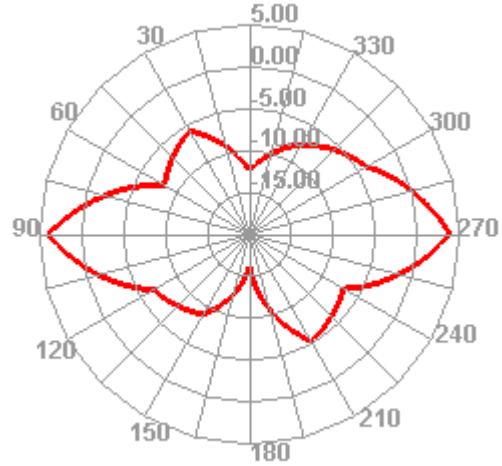
2500.000MHz H



2500.000MHz E1



2500.000MHz E2



# 东莞市亿瑞电子科技有限公司

## 五、包装规范

