



# 深圳市晟达通讯设备有限公司

## 产品规格

Product specifications acknowledgment

承认厂商： \_\_\_\_\_

(Recognized manufacturers)

制造厂商： \_\_\_\_\_

深圳市晟达通讯设备有限公司

(Manufacturer)

产品名称： \_\_\_\_\_

4G+WIFI二合一组合圆形防水天线

(Description)

产品型号： \_\_\_\_\_

(Product Type)

### 供应商承认签章栏

制表者	审核者	核准者
谢广平	耿万里	宋涛

### 客户承认签章栏

审核者	核准者

地址：深圳市龙岗区龙城街道嶂背社区创业四路5号四栋501

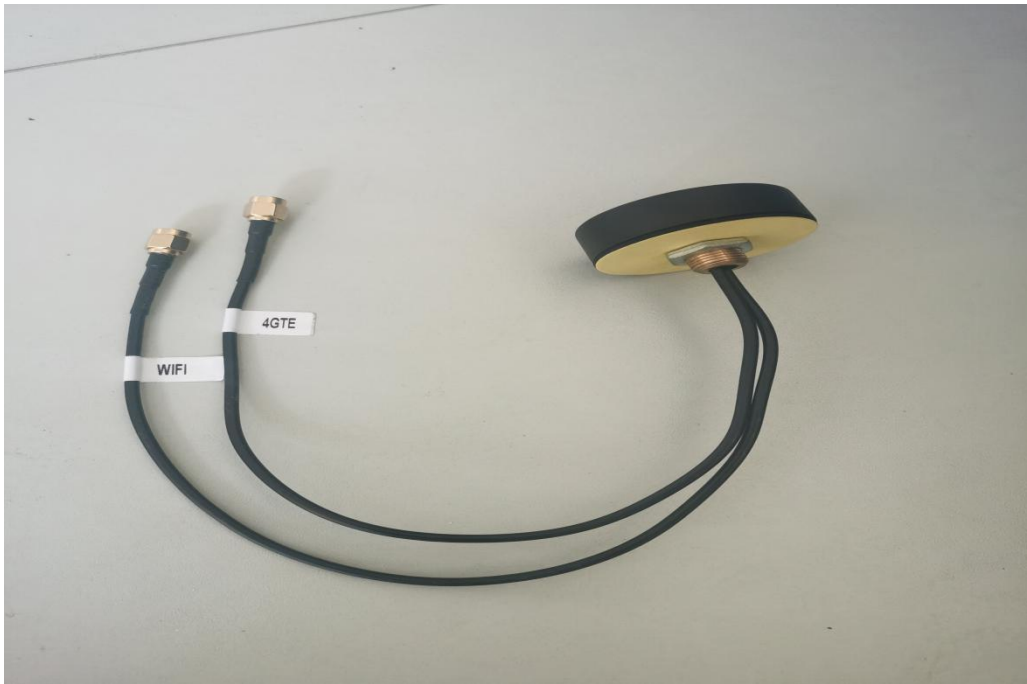
电话：0755-89985723

网址：www.szsdtx.com

---

## 二合一天线

### 一、产品外观结构图



备注：图片仅供参考，具体以实物为准

地址：深圳市龙岗区龙城街道嶂背社区创业四路5号四栋501  
电话：0755-89985723  
网址：[www.szsdtx.com](http://www.szsdtx.com)

## 二、线长3000MM 4G天线参数

### 1) 产品参数

频率范围 (MHz) Frequency Range	698~960 1710~2690	外壳尺寸 (mm)	Φ 46	接口形式 Connector Type	SMA 镀金
增益 (dB) Gain	≤5	外壳高度 (mm)	27	外壳材料 Radome Material	ABS+PC
电压驻波比 VSWR	≤6.5	射频线材 RF Cable	RG174 黑色纯铜 线 ,black	外壳颜色 Radome Color	黑色
阻抗 (ohm) Impedance	50 ohm	电缆长度 (mm) Line L Length	3000MM ±30	固定方式 Mounting	螺母固定
极化方式 Polarization	垂直	工作温度 (°C) Working Temp	-40~+85	湿度 Humidity	Humidity25%~95%RH

---

---

微波暗室测试数据:

Frequency / MHz	Efficiency / dB	Efficiency / %	Frequency / MHz	Gain/ dB
698	-4.81	33.04	698	0.63
708	-5.28	29.65	708	-0.19
718	-5.38	28.97	718	0.05
728	-4.38	36.48	728	1
738	-3.17	48.19	738	2.91
748	-4.59	34.75	748	0.9
758	-4.34	36.81	758	0.79
768	-3.12	48.75	768	1.94
778	-3.48	44.87	778	1.39
788	-4.75	33.5	788	-0.38
798	-4.36	36.64	798	0.38
808	-3.73	42.36	808	1.66
818	-5.75	26.61	818	-0.46
828	-6.68	21.48	828	-1.8
838	-6	25.12	838	-1.66
848	-6.65	21.63	848	-2.31
858	-8.12	15.42	858	-3.69
868	-8.14	15.35	868	-3.27
878	-8.34	14.66	878	-3.51
888	-8.98	12.65	888	-4.05
898	-9.37	11.56	898	-3.88
908	-9.31	11.72	908	-3.81
918	-9.04	12.47	918	-3.6
928	-9.43	11.4	928	-4.08

地址: 深圳市龙岗区龙城街道嶂背社区创业四路5号四栋501

电话: 0755-89985723

网址: [www.szsdtx.com](http://www.szsdtx.com)

---

---

---

938	-9.88	10.28	938	-4.96
948	-10.15	9.66	948	-5.19
958	-9.21	11.99	958	-4.07
968	-8.94	12.76	968	-3.48
1708	-6.23	23.82	1708	-1.29
1718	-6.2	23.99	1718	-0.9
1728	-5.95	25.41	1728	-0.54
1738	-6	25.12	1738	-0.66
1748	-5.74	26.67	1748	-0.43
1758	-5.11	30.83	1758	0.14
1768	-5.53	27.99	1768	-0.68
1778	-5.27	29.72	1778	-0.61
1788	-5.66	27.16	1788	-0.31
1798	-5.08	31.05	1798	1.12
1808	-4.23	37.76	1808	1.49
1818	-3.89	40.83	1818	1.65
1828	-4.22	37.84	1828	0.92
1838	-4.44	35.97	1838	0.5
1848	-4.21	37.93	1848	0.95
1858	-4.57	34.91	1858	0.74
1868	-4.71	33.81	1868	0.46
1878	-4.31	37.07	1878	0.84
1888	-3.85	41.21	1888	1.13
1898	-4.24	37.67	1898	0.5
1908	-4.01	39.72	1908	0.93
1918	-3.97	40.09	1918	0.99
1928	-4.46	35.81	1928	-0.09
1938	-3.97	40.09	1938	0.41
1948	-3.75	42.17	1948	0.67

地址：深圳市龙岗区龙城街道嶂背社区创业四路5号四栋501

电话：0755-89985723

网址：[www.szsdtx.com](http://www.szsdtx.com)

---

1958	-3.46	45.08	1958	1.07
1968	-3.09	49.09	1968	1.07
1978	-2.85	51.88	1978	1.37
1988	-2.95	50.7	1988	1.29
1998	-2.82	52.24	1998	1.21
2008	-2.92	51.05	2008	1.67
2018	-2.71	53.58	2018	2.13
2028	-2.92	51.05	2028	1.57
2038	-3.12	48.75	2038	1.54
2048	-4.11	38.82	2048	0.34
2058	-5.07	31.12	2058	-0.27
2068	-4.71	33.81	2068	0.14
2078	-3.64	43.25	2078	0.69
2088	-3.23	47.53	2088	0.45
2098	-2.79	52.6	2098	0.97
2108	-2.48	56.49	2108	1.54
2118	-2.47	56.62	2118	1.57
2128	-2.43	57.15	2128	1.83
2138	-2.16	60.81	2138	2.16
2148	-2.75	53.09	2148	1.73
2158	-2.68	53.95	2158	2.31
2168	-2.67	54.08	2168	2.35
2178	-3.07	49.32	2178	2.15
2188	-3.39	45.81	2188	2.23
2198	-3.65	43.15	2198	2.1
2208	-3.9	40.74	2208	1.95
2218	-4.63	34.43	2218	1.56
2228	-4.68	34.04	2228	1.84
2238	-4.58	34.83	2238	1.6

地址：深圳市龙岗区龙城街道嶂背社区创业四路5号四栋501

电话：0755-89985723

网址：[www.szsdtx.com](http://www.szsdtx.com)

2248	-5.4	28.84	2248	0.97
2258	-5.9	25.7	2258	0.89
2268	-6.4	22.91	2268	-0.26
2278	-6.62	21.78	2278	-0.77
2288	-6.76	21.09	2288	-0.95
2298	-6.15	24.27	2298	0.01
2308	-5.61	27.48	2308	0.1
2318	-5.04	31.33	2318	0.16
2328	-4.63	34.43	2328	0.3
2338	-4.45	35.89	2338	0.45
2348	-4.68	34.04	2348	0.64
2358	-5.08	31.05	2358	1.02
2368	-5.04	31.33	2368	1.03
2378	-5.39	28.91	2378	0.47
2388	-5.19	30.27	2388	1.12
2398	-5.18	30.34	2398	1.07
2408	-5.28	29.65	2408	0.63
2418	-5.14	30.62	2418	0.87
2428	-5.33	29.31	2428	0.85
2438	-5.48	28.31	2438	0.51
2448	-5.82	26.18	2448	-0.17
2458	-6.28	23.55	2458	-0.42
2468	-6.57	22.03	2468	-1
2478	-6.77	21.04	2478	-1.84
2488	-7.02	19.86	2488	-2
2498	-7.4	18.2	2498	-2.37
2508	-8.18	15.21	2508	-3.27
2518	-9.09	12.33	2518	-4.37
2528	-10.04	9.91	2528	-5.63

地址：深圳市龙岗区龙城街道嶂背社区创业四路5号四栋501

电话：0755-89985723

网址：[www.szsdtx.com](http://www.szsdtx.com)

---

2538	-10.83	8.26	2538	-6.15
2548	-11.3	7.41	2548	-6.66
2558	-11.34	7.35	2558	-6.26
2568	-11.56	6.98	2568	-6.58
2578	-11.35	7.33	2578	-6.59
2588	-10.77	8.38	2588	-6.02
2598	-10.57	8.77	2598	-6
2608	-10.21	9.53	2608	-5.84
2618	-10.45	9.02	2618	-6.12
2628	-9.71	10.69	2628	-4.95
2638	-9.78	10.52	2638	-4.79
2648	-9.45	11.35	2648	-4.42
2658	-8.82	13.12	2658	-3.51
2668	-8.54	14	2668	-3.11
2678	-7.74	16.83	2678	-2.42
2688	-7.27	18.75	2688	-1.87
2698	-7.07	19.63	2698	-1.67

地址：深圳市龙岗区龙城街道嶂背社区创业四路5号四栋501

电话：0755-89985723

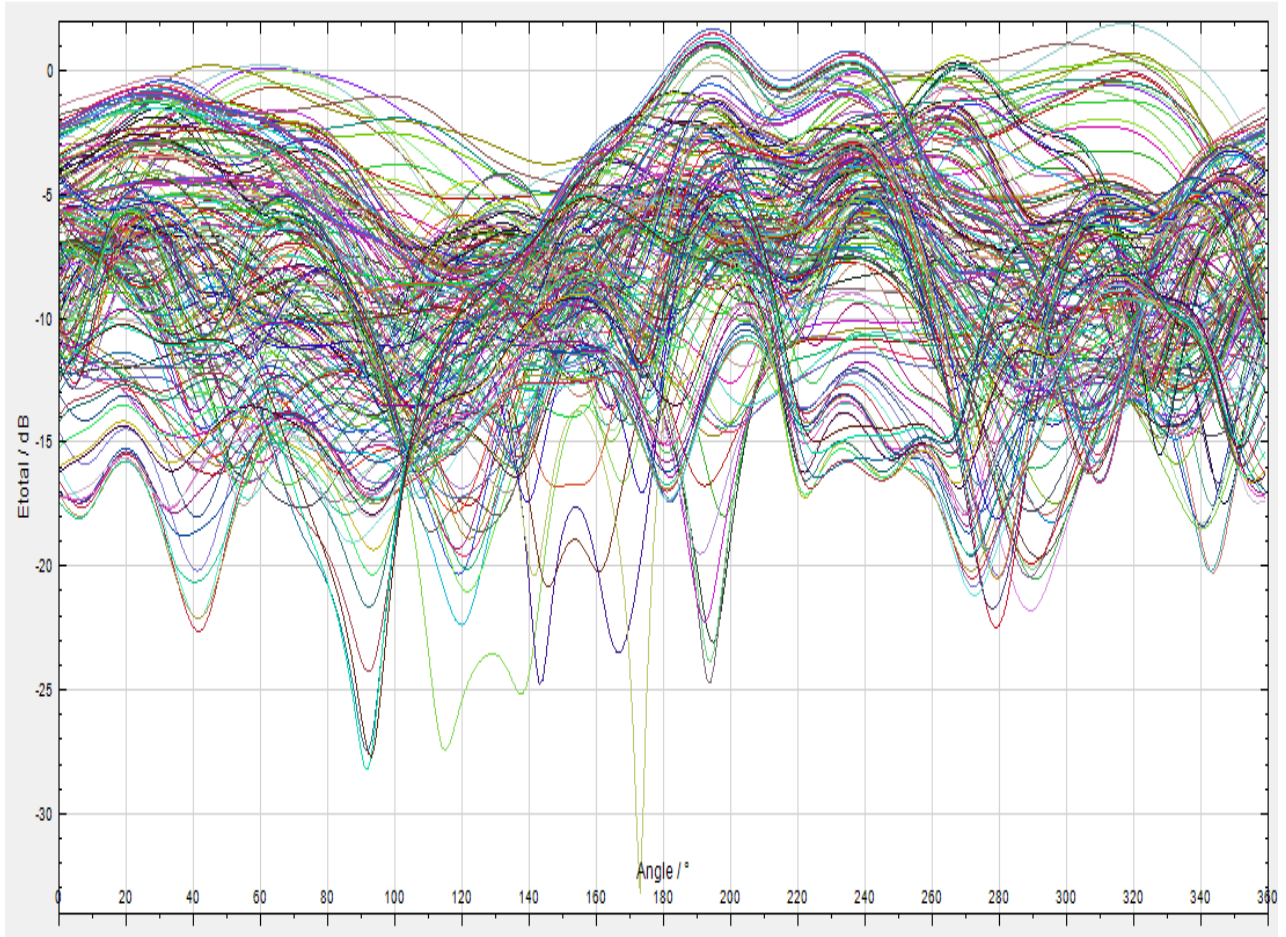
网址：[www.szsdtx.com](http://www.szsdtx.com)

---



---

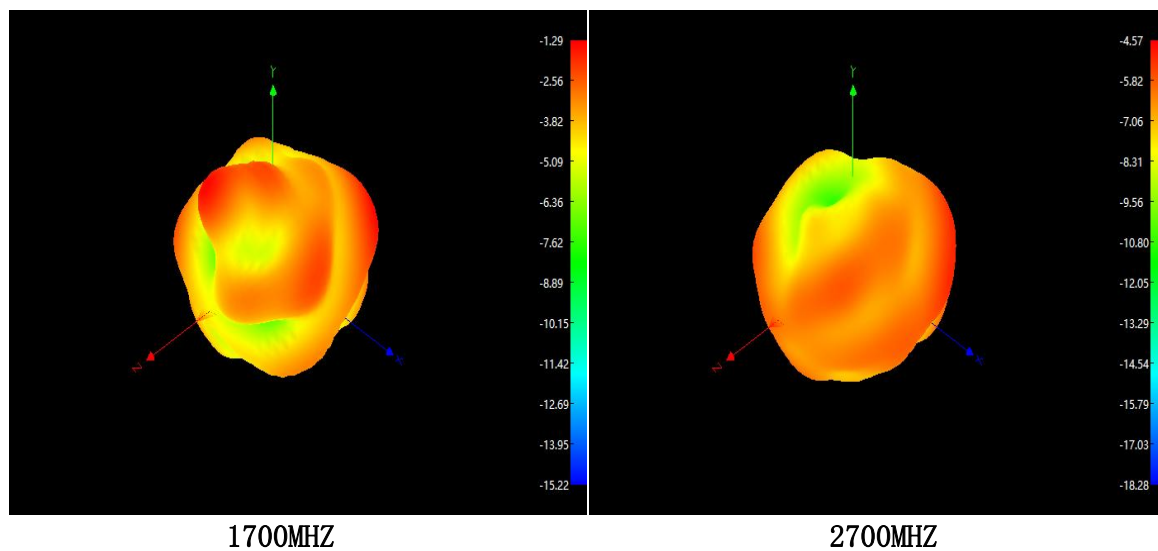
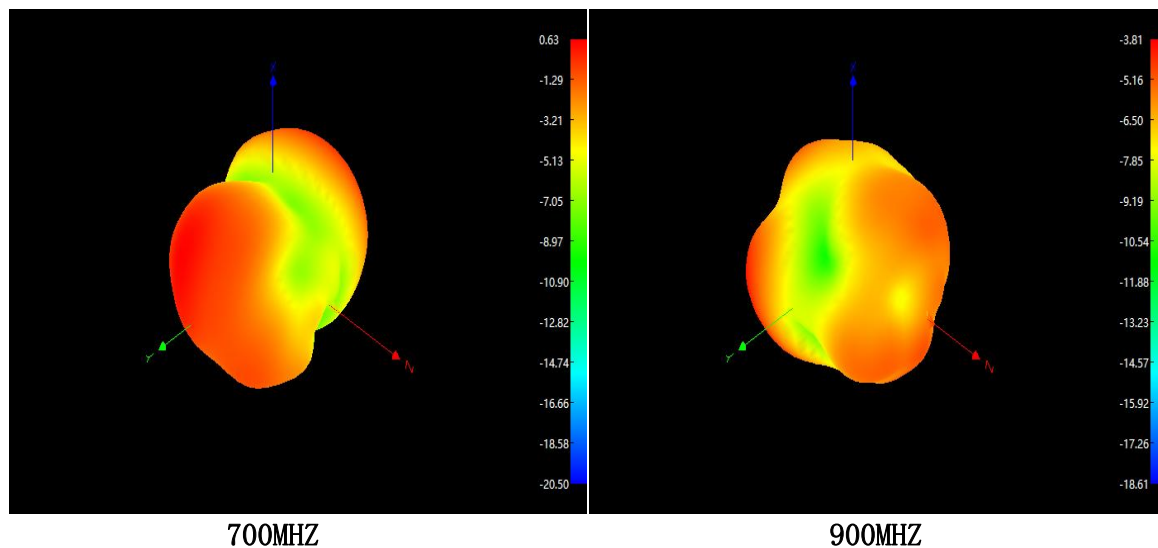
微波暗室2D图



地址：深圳市龙岗区龙城街道嶂背社区创业四路5号四栋501  
电话：0755-89985723  
网址：[www.szsdtx.com](http://www.szsdtx.com)

---

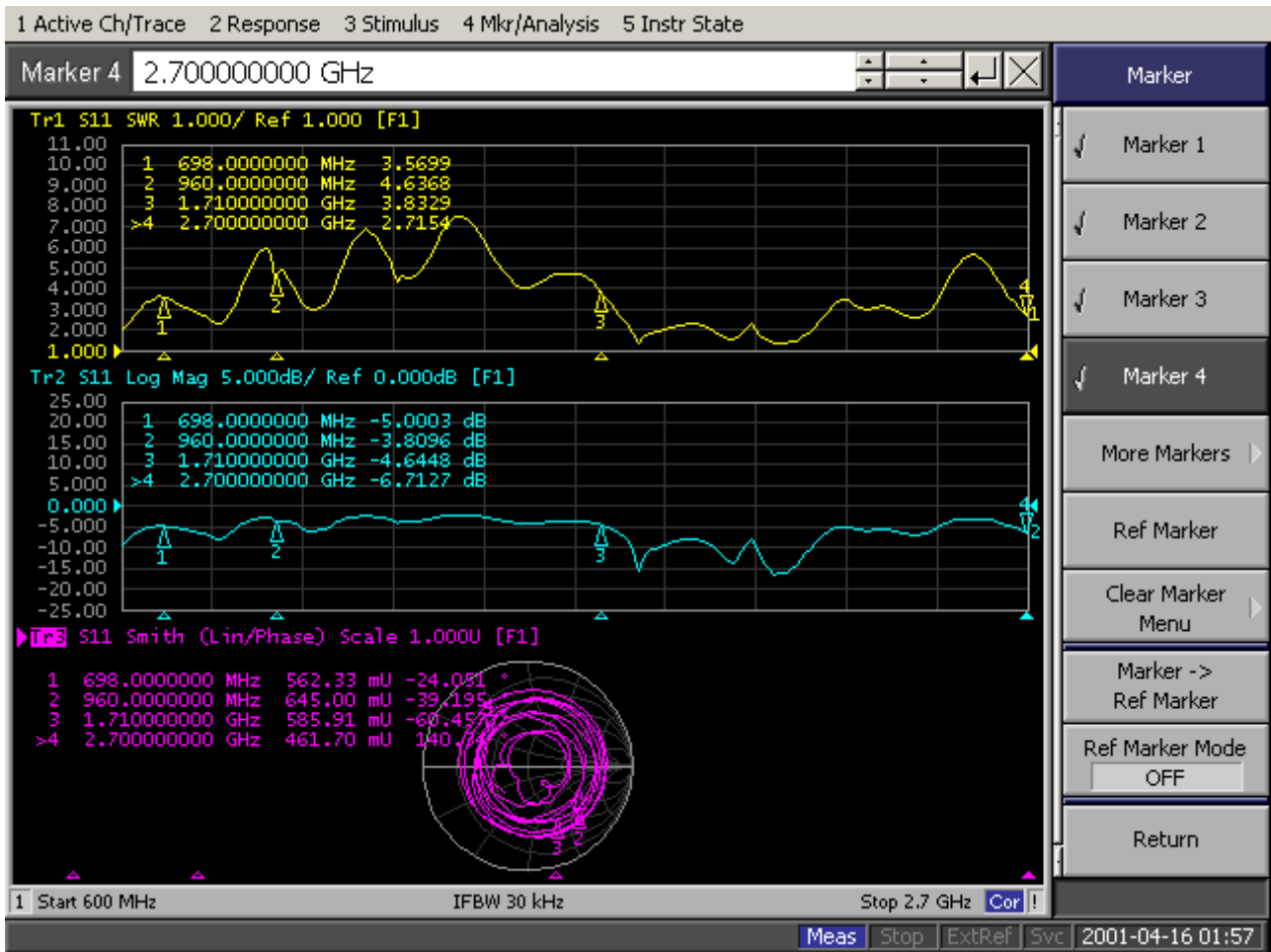
微波暗室3D图



地址：深圳市龙岗区龙城街道嶂背社区创业四路5号四栋501  
电话：0755-89985723  
网址：[www.szsdtx.com](http://www.szsdtx.com)

---

## 网络分析仪测试数据：



地址：深圳市龙岗区龙城街道嶂背社区创业四路5号四栋501  
电话：0755-89985723  
网址：[www.szsdtx.com](http://www.szsdtx.com)

### 三、线长3000MM WIFI天线参数

#### 产品参数

频率范围 (MHz) Frequency Range	2400-2500	外壳尺寸 (mm)	Φ 46	接口形式 Connector Type	SMA 镀金
增益 (dB) Gain	≤5	外壳高度 (mm)	27	外壳材料 Radome Material	ABS+PC
电压驻波比 VSWR	≤2.5	射频线材 RF Cable	RG174 黑色纯铜线 .black	外壳颜色 Radome Color	黑色
阻抗 (ohm) Impedance	50 ohm	电缆长度 (mm) Line L Length	3000±30	固定方式 Mounting	螺母固定
极化方式 Polarization	垂直	工作温度 (°C) Working Temp	-40~+85	湿度 Humidity	Humidity25%~95%RH

地址：深圳市龙岗区龙城街道嶂背社区创业四路5号四栋501  
电话：0755-89985723  
网址：[www.szsdtx.com](http://www.szsdtx.com)

---

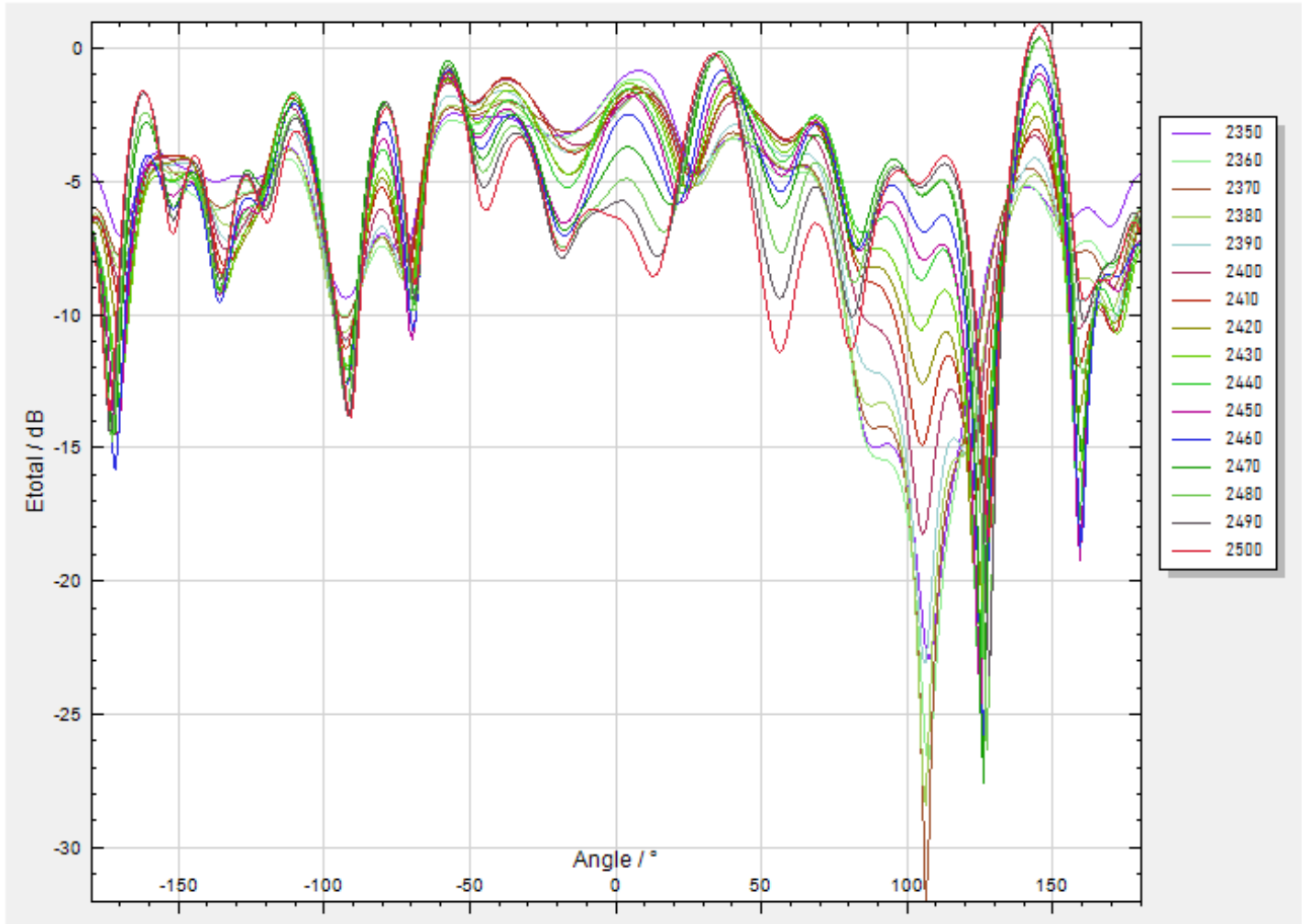
微波暗室测试数据;

Frequency / MHz	Efficiency / dB	Efficiency / %	Frequency / MHz	Gain/ dB	
2350	-3.45		45.19	2350	0.91
2360	-3.87		41.02	2360	0.44
2370	-3.81		41.59	2370	0.52
2380	-3.86		41.11	2380	0.21
2390	-3.61		43.55	2390	0.34
2400	-3.43		45.39	2400	0.73
2410	-3.21		47.75	2410	0.92
2420	-3.15		48.42	2420	0.9
2430	-3.34		46.34	2430	0.99
2440	-3.43		45.39	2440	0.95
2450	-3.55		44.16	2450	0.67
2460	-3.65		43.15	2460	0.72
2470	-3.57		43.95	2470	1.47
2480	-3.55		44.16	2480	1.55
2490	-3.23		47.53	2490	1.91
2500	-3.46		45.08	2500	2.15

地址: 深圳市龙岗区龙城街道嶂背社区创业四路5号四栋501  
电话: 0755-89985723  
网址: [www.szsdtx.com](http://www.szsdtx.com)

---

微波暗室2D图

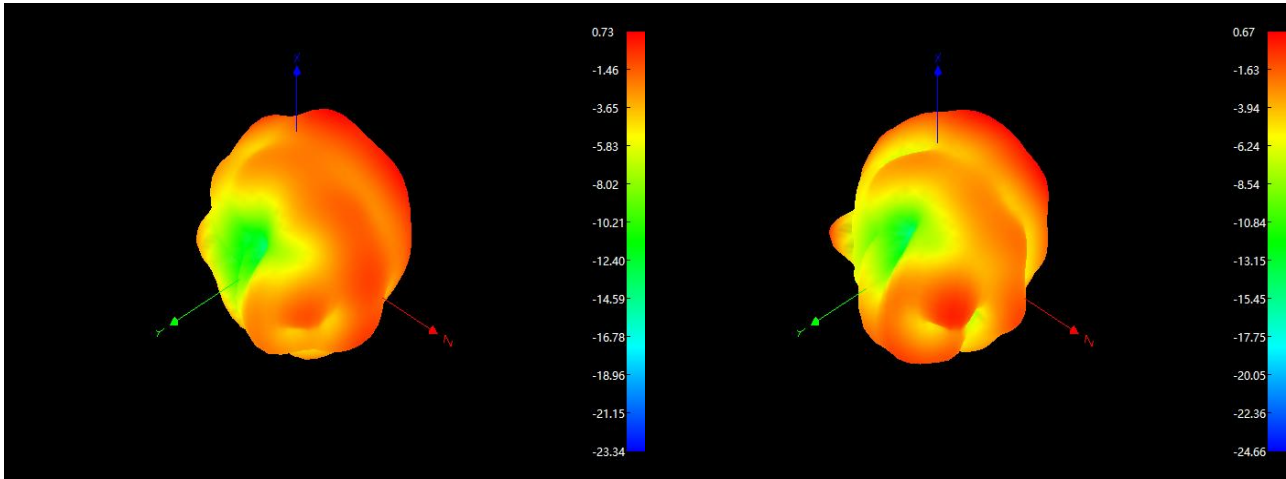


地址：深圳市龙岗区龙城街道嶂背社区创业四路5号四栋501  
电话：0755-89985723  
网址：[www.szsdtx.com](http://www.szsdtx.com)

---

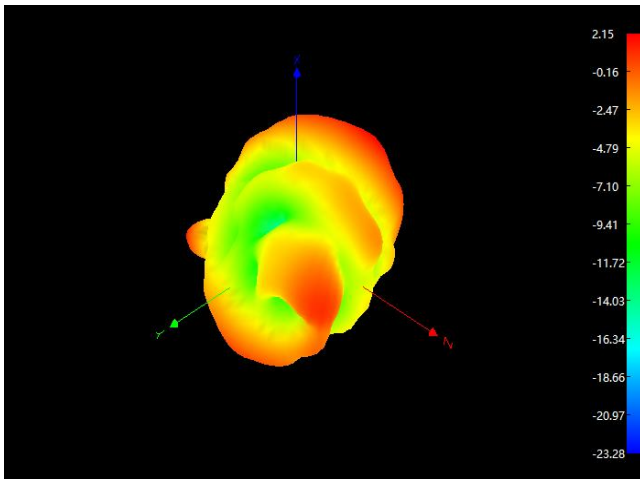
---

微波暗室3D图



2400MHZ

2450MHZ



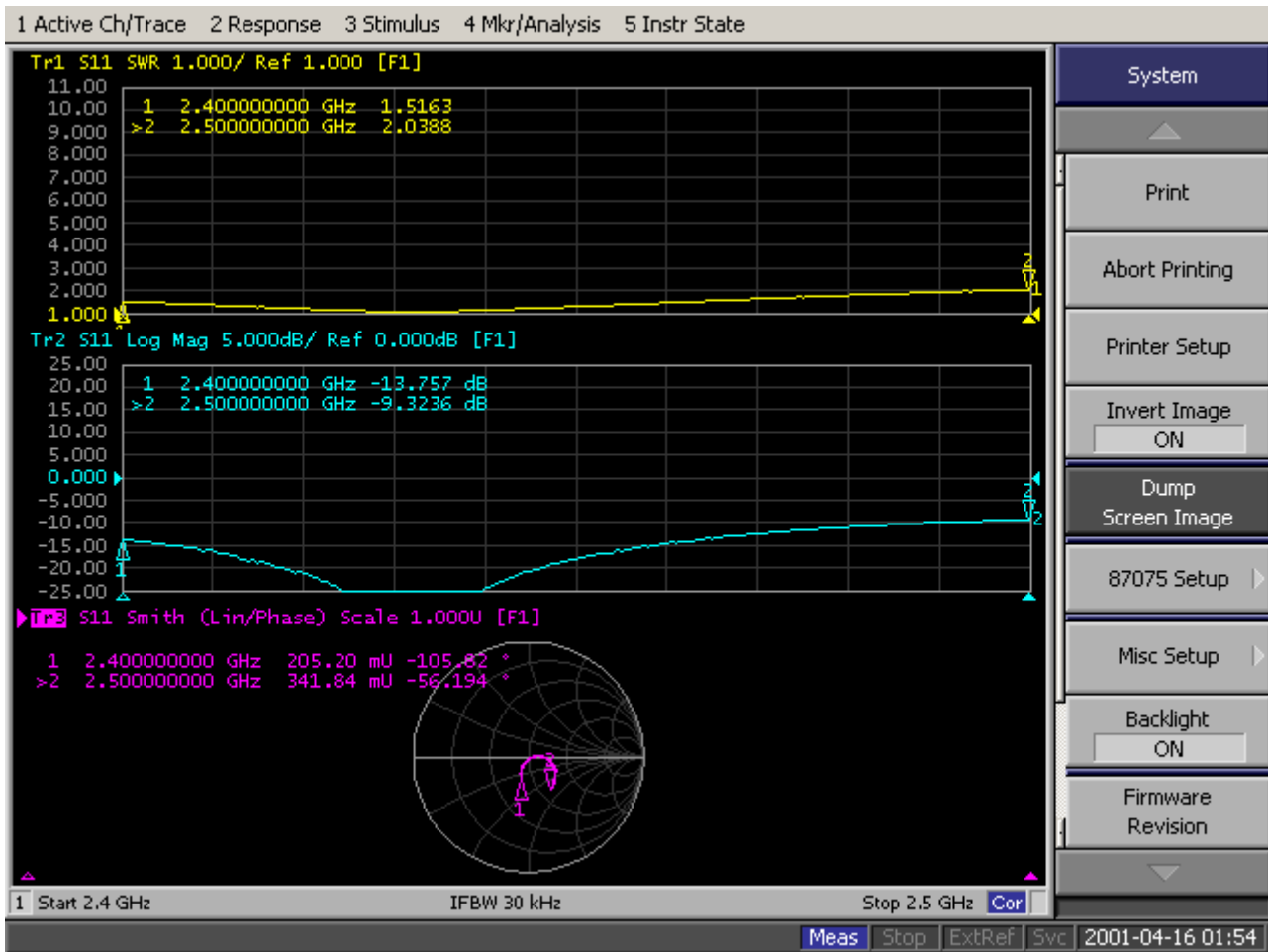
2500MHZ

---

---

地址：深圳市龙岗区龙城街道嶂背社区创业四路5号四栋501  
电话：0755-89985723  
网址：[www.szsdtx.com](http://www.szsdtx.com)

## 网络分析仪测试数据：



地址：深圳市龙岗区龙城街道嶂背社区创业四路5号四栋501  
电话：0755-89985723  
网址：[www.szsdtx.com](http://www.szsdtx.com)