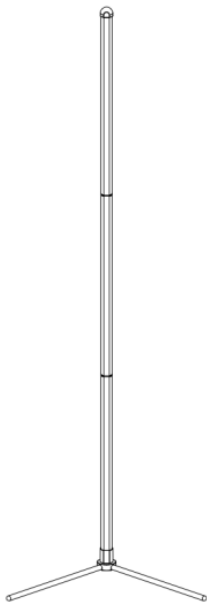


# TFL-02

## Quick Start Guide



# Safety Instructions

EN

1. Read, keep and follow this quick start guide.
2. The working temperature should be between  $-10^{\circ}$  to  $45^{\circ}\text{C}$ . Do not expose products containing batteries to excessive heat (e.g. from storage in direct sunlight, fire or the like).
3. Clean the surface of the product with a soft, damp cloth (water only). Do not use any sprays near the product. Do not use any solvents, chemicals, or cleaning solutions containing alcohol, ammonia or abrasives.
4. The product is not waterproof. Avoid exposing to liquids or drops of water.
5. Do not disassemble, repair or modify the product by yourself.
6. Only use attachments/accessories specified by the manufacturer.

## What's in the box?

Light strip x 1

Lampshade x 3

Cap x 1

Wrench x 1

Remote controller x 1

Profile x 3

Iron foot x 2

Screw x1

Button controller x 1

Quick Start Guide x 1



### NOTE:

As part of our efforts to reach our environmental goals, the product does not include a power adapter. We encourage you to re-use your general adapter (used for mobile phone or other electronics) with USB-A port that output voltage is 5V,2A.

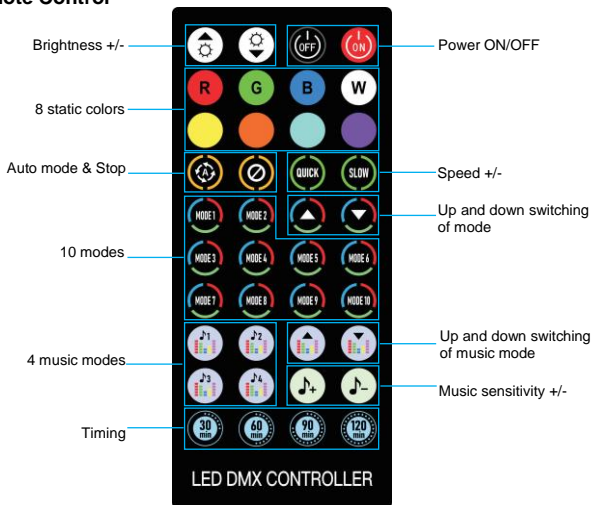
# Three Ways to Control

## 1) Button Control



	Short press: Enter music sync mode
	Short press: Power ON/OFF
	Short press: Change the mode of light

## 2) Remote Control



**IMPORTANT:** Before using the remote controller, please make sure the plastic isolate protection plate have been taken out from the controller.

### 3) Smart APP Control

#### A) Pairing your product with the App

1). Download the "LED LAMP" APP with your mobile phones by scanning the QR code or search the "LED LAMP" APP in in APP store (iOS devices) or Google play (Android devices).



2). After the APP are downloaded successfully, you need to

- a). Turn on Bluetooth function in your smart device
- b). Open the APP, tap the device icon and follow the onscreen instructions to complete pairing.



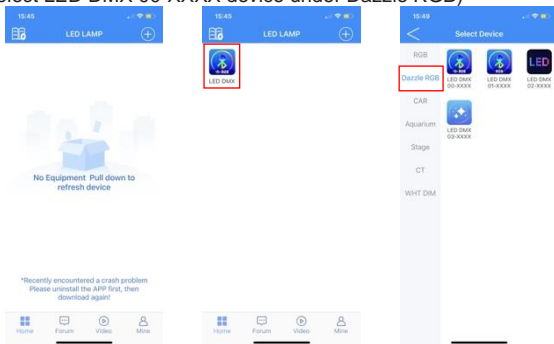
#### **NOTE:**

1. Must follow the onscreen instructions to complete pairing. For example, the Android device need to open the location function and allow permission, if you do not allow, you cannot use the APP perfectly.
2. When the second user wants to connect this light, please make sure the first user disconnects it.
3. If you cannot connect the light to the app, please:
  - 1). Ensure the light is powered on.
  - 2). Check if the Bluetooth on your smart device is turn on.
  - 3). When connecting for the first time, ensure your smart device is closed to the product.
  - 4). Check if there is another smart device is connected.
  - 5). If you are still experiencing a connect error, delete the APP, and download it again, following the instructions provided previously.

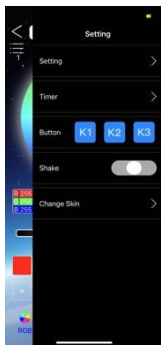
#### B) How to use the APP


On the homepage interface, pull down to refresh, the APP will automatically search for nearby devices. After finding the device, Click the device icon to enter the light control interface.

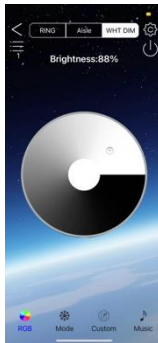
You can also click the " ⊕ " button on the upper right corner, select the device and enter the light control interface.  
(Select LED DMX 00-XXXX device under Dazzle RGB)




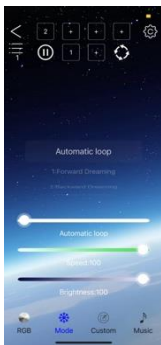
1). ⚙️ Setting: You can set RGB sorting, timer, button, shake, and change skin here.




2).  Color interface: The color interface has three parts: color ring, aisle and WHT DIM.



3).  Mode interface: you can choose the mode, adjust the speed and brightness what you want.



- 4).  Custom interface, you can add color, choose mode, adjust speed.

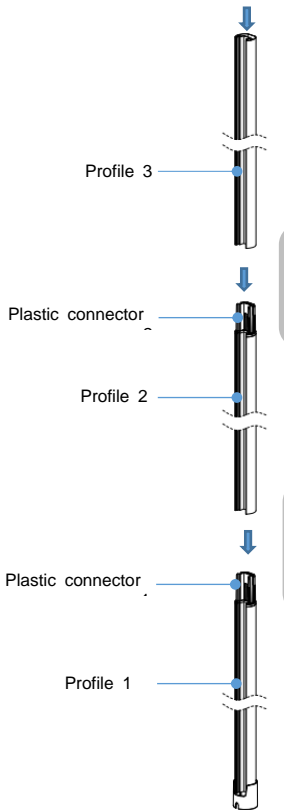


- 5). Music interface: It is composed of two parts: voice control and music.

The voice control interface has hundreds of voice control modes to choose. The music interface requires your smart device to play songs.



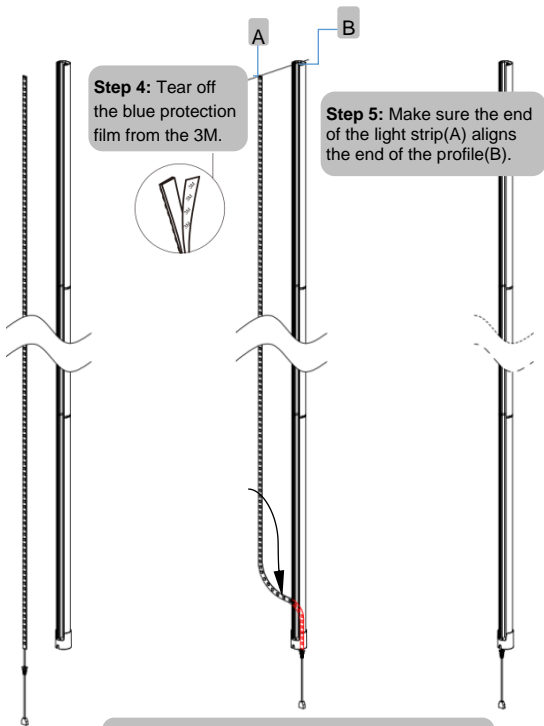
## How to install your product?



**Step 2:** Insert "profile 3" into "plastic connector 2". Please push hard to make sure there is no gap between "profile 3" and "plastic connector 2".

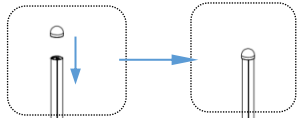
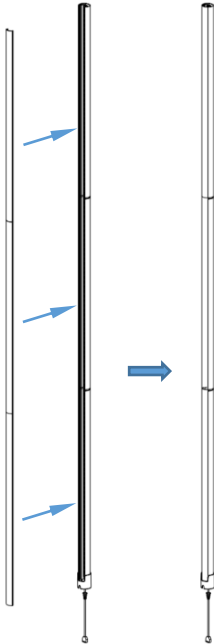
**Step 1:** Insert "profile 2" into "plastic connector 1". Please push hard and make sure there is no gap between "profile 2" and "plastic connector 1".





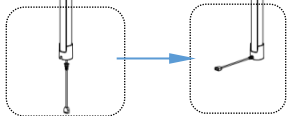
**Step 3:** Make the connector of the light strip pass through the plastic holder.

**Step 6:** Install 3pcs lampshades to profile.



**Step 7:** Install the cap to profile

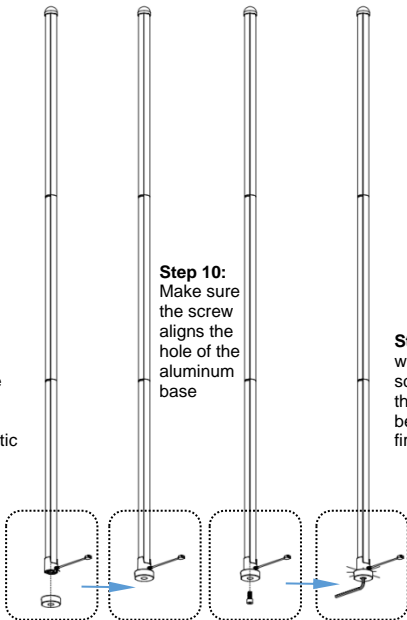
**Step 8:** Lock the wire ends to the plastic groove of the holder.



**Step 9:** Make sure hole of the aluminum base align the nut hole of the plastic holder

**Step 10:** Make sure the screw aligns the hole of the aluminum base

**Step 11:** Use wrench twist the screw, make sure the aluminum base be fixed to the profile firmly.

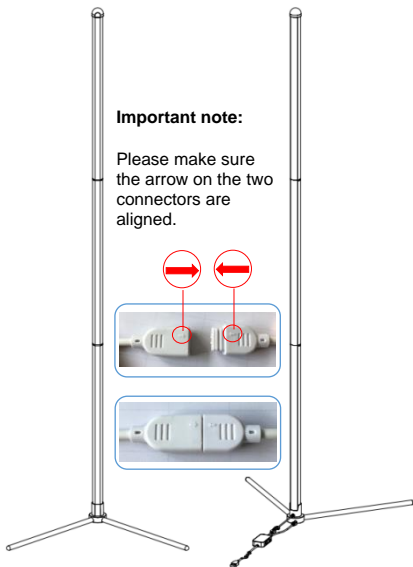
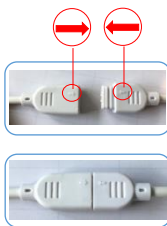




**Step 12:** Twist the two iron legs to the aluminum base. Please make sure they are fixed well.

**Important note:**

Please make sure the arrow on the two connectors are aligned.



**Step 14:** Insert the controller to connector of the led strip.

# Sicherheitshinweise

DE

1. Lesen, bewahren und befolgen Sie diese Kurzanleitung.
2. Die Arbeitstemperatur sollte zwischen  $-10^{\circ}$  bis  $45^{\circ}$  C liegen. Setzen Sie Produkte, die Batterien enthalten, keiner übermäßigen Hitze aus (z. B. durch Lagerung in direktem Sonnenlicht, Feuer oder Ähnlichem).
3. Reinigen Sie die Oberfläche des Produkts mit einem weichen, feuchten Tuch (nur Wasser). Verwenden Sie keine Sprays in der Nähe des Produkts. Verwenden Sie keine Lösungsmittel, Chemikalien oder Reinigungslösungen, die Alkohol, Ammoniak oder Scheuermittel enthalten.
4. Das Produkt ist nicht wasserdicht. Vermeiden Sie den Kontakt mit Flüssigkeiten oder Wassertropfen.
5. Zerlegen, reparieren oder modifizieren Sie das Produkt nicht selbst.
6. Verwenden Sie nur vom Hersteller angegebene Anbauteile/Zubehör.

## Was ist in der Box?

Lichtleiste x 1	Profil x 3
Lampenschirm x 3	Stützfuß aus Eisen x 2
Deckel x 1	Schrauben x1
Schlüssel x 1	Tastensteuerung x 1
Fernbedienung x 1	Schnellstartanleitung x 1



### HINWEIS:

Im Rahmen unserer Bemühungen, unsere Umweltziele zu erreichen, liegt dem Produkt kein Netzteil bei. Wir empfehlen Ihnen, Ihren allgemeinen Adapter (für Mobiltelefone oder andere elektronische Geräte) mit einem USB-A-Anschluss mit einer Ausgangsspannung von 5 V, 2 A wiederzuverwenden.

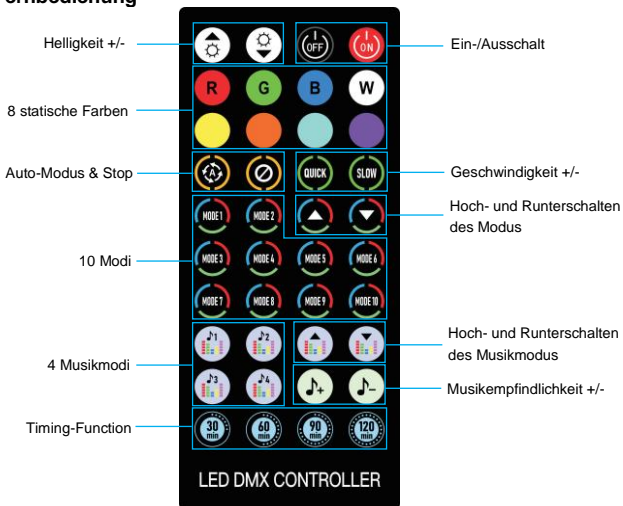
# Drei Wege zur Kontrolle

## 1) Tastensteuerung



	Kurz drücken: Musik Synchronisierungsmodus aufrufen
	Kurz drücken: Ein-/Ausschalten
	Kurz drücken: Lichtmodus ändern

## 2) Fernbedienung



Isolierschutzplatte aus Kunststoff

**WICHTIG:** Bevor Sie die Fernbedienung verwenden, vergewissern Sie sich bitte, dass die Isolierschutzplatte aus Kunststoff von der Fernbedienung entfernt wurde.

### 3) Intelligente APP-Steuerung

#### A) Koppeln Sie Ihr Produkt mit der App

1). Laden Sie die "LED LAMP"-APP mit Ihrem Mobiltelefon herunter, indem Sie den QR-Code scannen, oder suchen Sie die "LED LAMP"-APP im APP Store (iOS-Geräte) oder bei Google Play (Android-Geräte).



2). Nachdem die APP erfolgreich heruntergeladen wurde, müssen Sie

- a). Schalten Sie die Bluetooth-Funktion in Ihrem Smart-Gerät ein
- b). Öffnen Sie die APP, tippen Sie auf das Gerätesymbol und befolgen Sie die Anweisungen auf dem Bildschirm, um die Kopplung abzuschließen.



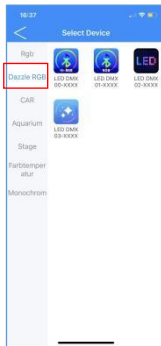
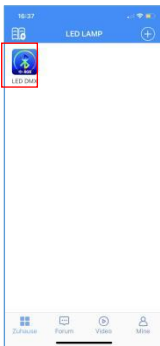
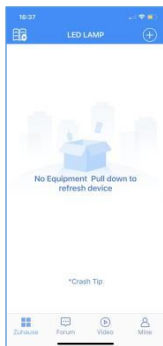
#### **HINWEIS:**

1. Folgen Sie den Anweisungen auf dem Bildschirm, um die Kopplung abzuschließen. Beispielsweise muss das Android-Gerät die Standortfunktion öffnen und die Erlaubnis erteilen, wenn Sie dies nicht zulassen, können Sie die APP nicht perfekt verwenden.
2. Wenn der zweite Benutzer dieses Licht anschließen möchte, stellen Sie bitte sicher, dass der erste Benutzer es trennt.
3. Wenn Sie die Leuchte nicht mit der App verbinden können, gehen Sie bitte wie folgt vor:
  - 1). Stellen Sie sicher, dass das Licht eingeschaltet ist.
  - 2). Überprüfen Sie, ob Bluetooth auf Ihrem Smart-Gerät eingeschaltet ist.
  - 3). Stellen Sie bei der erstmaligen Verbindung sicher, dass Ihr Smart-Gerät für das Produkt geschlossen ist.
  - 4). Überprüfen Sie, ob ein anderes Smart-Gerät angeschlossen ist.
  - 5). Wenn weiterhin ein Verbindungsfehler auftritt, löschen Sie die APP und laden Sie sie erneut herunter, indem Sie die zuvor bereitgestellten Anweisungen befolgen.

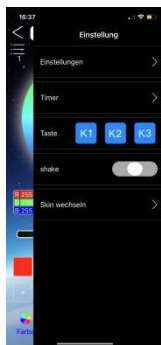
#### B) Wie man die APP verwendet

Ziehen Sie auf der Startseitenoberfläche zum Aktualisieren nach unten, die APP sucht automatisch nach Geräten in der Nähe. Nachdem Sie das Gerät gefunden haben, klicken Sie auf das Gerätesymbol, um die Lichtsteuerungsschnittstelle aufzurufen.


Sie können auch auf die Schaltfläche " ⊕ " in der oberen rechten Ecke klicken, das Gerät auswählen und die Lichtsteuerungsschnittstelle aufrufen. (Wählen Sie das LED DMX 00-XXXX-Gerät unter Dazzle RGB)




1). ⚙️ Einstellung: Hier können Sie die RGB-Sortierung, den Timer, die Taste, das Schütteln und das Skin ändern.

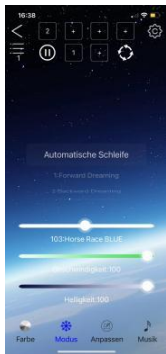




2).  Farbe-Schnittstelle: Die Farbschnittstelle besteht aus drei Teilen: Farbring, Gang und Dimmbar.



3).  Modus-Schnittstelle: Sie können den Modus auswählen, die Geschwindigkeit und Helligkeit nach Ihren Wünschen anpassen.



4). Anpassen Schnittstelle: Sie können Farbe hinzufügen, den Modus auswählen und die Geschwindigkeit anpassen.



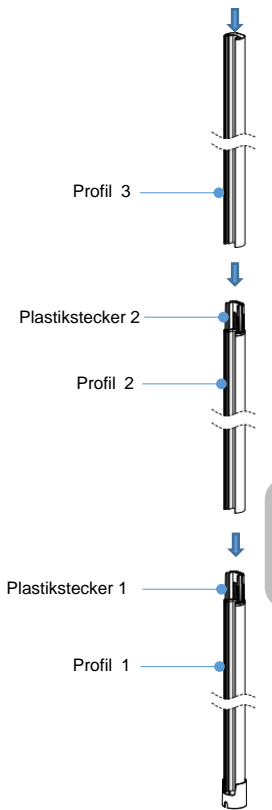
5). Musik-Schnittstelle: Sie besteht aus zwei Teilen: Voice Sprachsteuerung und Musik.

Die Voice Sprachsteuerungsschnittstelle verfügt über Hunderte von Sprachsteuerungen Modi zu wählen.

Die Musik Schnittstelle erfordert Ihr Smart-Gerät Lieder zu spielen.

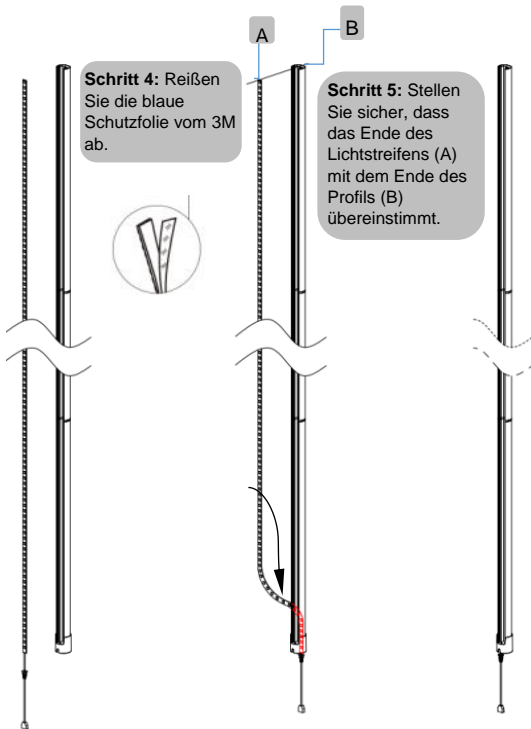


## Wie installiere ich Ihr Produkt?



**Schritt 2:** Stecken Sie "Profil 3" in "Plastikstecker 2".  
Bitte fest andrücken, damit zwischen "Profil 3" und "Plastikstecker 2" keine Lücke entsteht.

**Schritt 1:** Stecken Sie "Profil 2" in "Plastikstecker 1".  
Bitte fest andrücken und darauf achten, dass zwischen "Profil 2" und "Plastikstecker 1" kein Spalt entsteht.



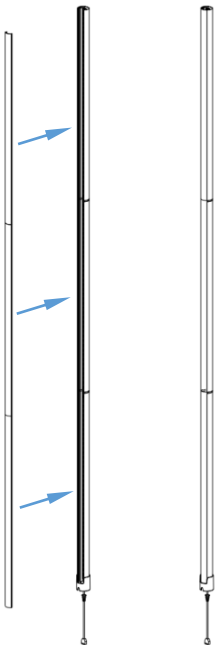
**Schritt 4:** Reißen Sie die blaue Schutzfolie vom 3M ab.



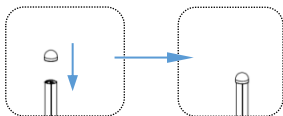
**Schritt 5:** Stellen Sie sicher, dass das Ende des Lichtstreifens (A) mit dem Ende des Profils (B) übereinstimmt.

**Schritt 3:** Führen Sie den Stecker des Lichtstreifens durch die Kunststoffhalterung.

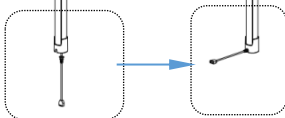
**Schritt 6:** Installieren Sie 3 Lampenschirme am Profil.



**Schritt 7:** Installieren Sie die Kappe am Profil



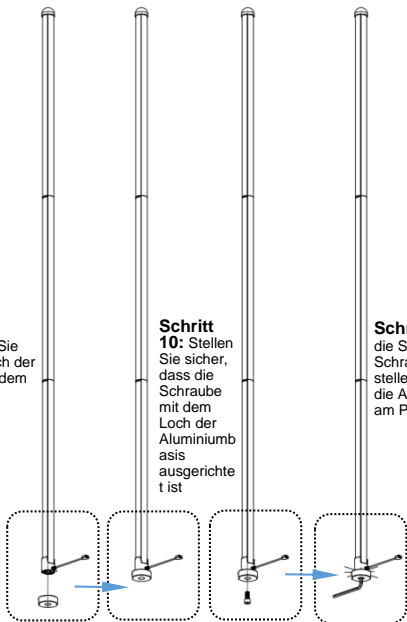
**Schritt 8:** Verriegeln Sie die Drahtenden in der Kunststoffnut des Halters.

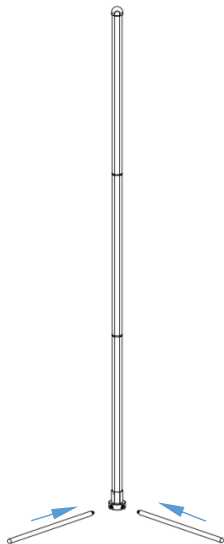


**Schritt 9:** Stellen Sie sicher, dass das Loch der Aluminiumbasis mit dem Mutterloch des Kunststoffhalters übereinstimmt

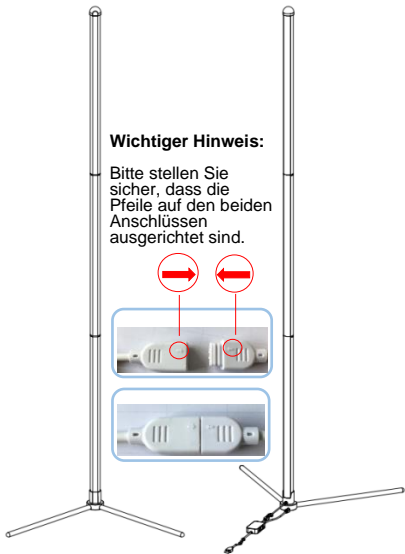
**Schritt 10:** Stellen Sie sicher, dass die Schraube mit dem Loch der Aluminiumbasis ausgerichtet ist

**Schritt 11:** Drehen Sie die Schraube mit einem Schraubenschlüssel, stellen Sie sicher, dass die Aluminiumbasis fest am Profil befestigt ist.



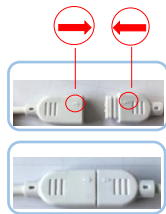


**Schritt 12:** Drehen Sie die beiden Eisenbeine an der Aluminiumbasis. Bitte stellen Sie sicher, dass sie gut befestigt sind.



**Wichtiger Hinweis:**

Bitte stellen Sie sicher, dass die Pfeile auf den beiden Anschlüssen ausgerichtet sind.



**Schritt 14:** Setzen Sie den Controller ein, um den LED-Streifen anzuschließen.

**toelli**®  
to colorful life



FCC Warning:

This equipment has been tested and found to comply with the limits for a Class B digital device, pursuant to part 15 of the FCC Rules. These limits are designed to provide reasonable protection against harmful interference in a residential installation. This equipment generates, uses and can radiate radio frequency energy and, if not installed and used in accordance with the instructions, may cause harmful interference to radio communications. However, there is no guarantee that interference will not occur in a particular installation. If this equipment does cause harmful interference to radio or television reception, which can be determined by turning the equipment off and on, the user is encouraged to try to correct the interference by one or more of the following measures:

- Reorient or relocate the receiving antenna.
- Increase the separation between the equipment and receiver.
- Connect the equipment into an outlet on a circuit different from that to which the receiver is connected.
- Consult the dealer or an experienced radio/TV technician for help.

Caution: Any changes or modifications to this device not explicitly approved by manufacturer could void your authority to operate this equipment.

This device complies with part 15 of the FCC Rules. Operation is subject to the following two conditions:

(1) This device may not cause harmful interference, and (2) this device must accept any interference received, including interference that may cause undesired operation.

The device has evaluated to meet general RF exposure requirement.

The device can be used in portable exposure without restriction.