

承認書

APPROVAL SHEET

客戶名稱: CUSTOMER NAME:	
物料編號: PARTNO:	
產品品名: TYPE NAME:	WIFI 小辣椒弯头天線
客戶料號: CUSTOM P/N:	
規格: SPECIFICATON:	SMA-JW6.0 金 5L 小辣椒胶棒 铜片阵子

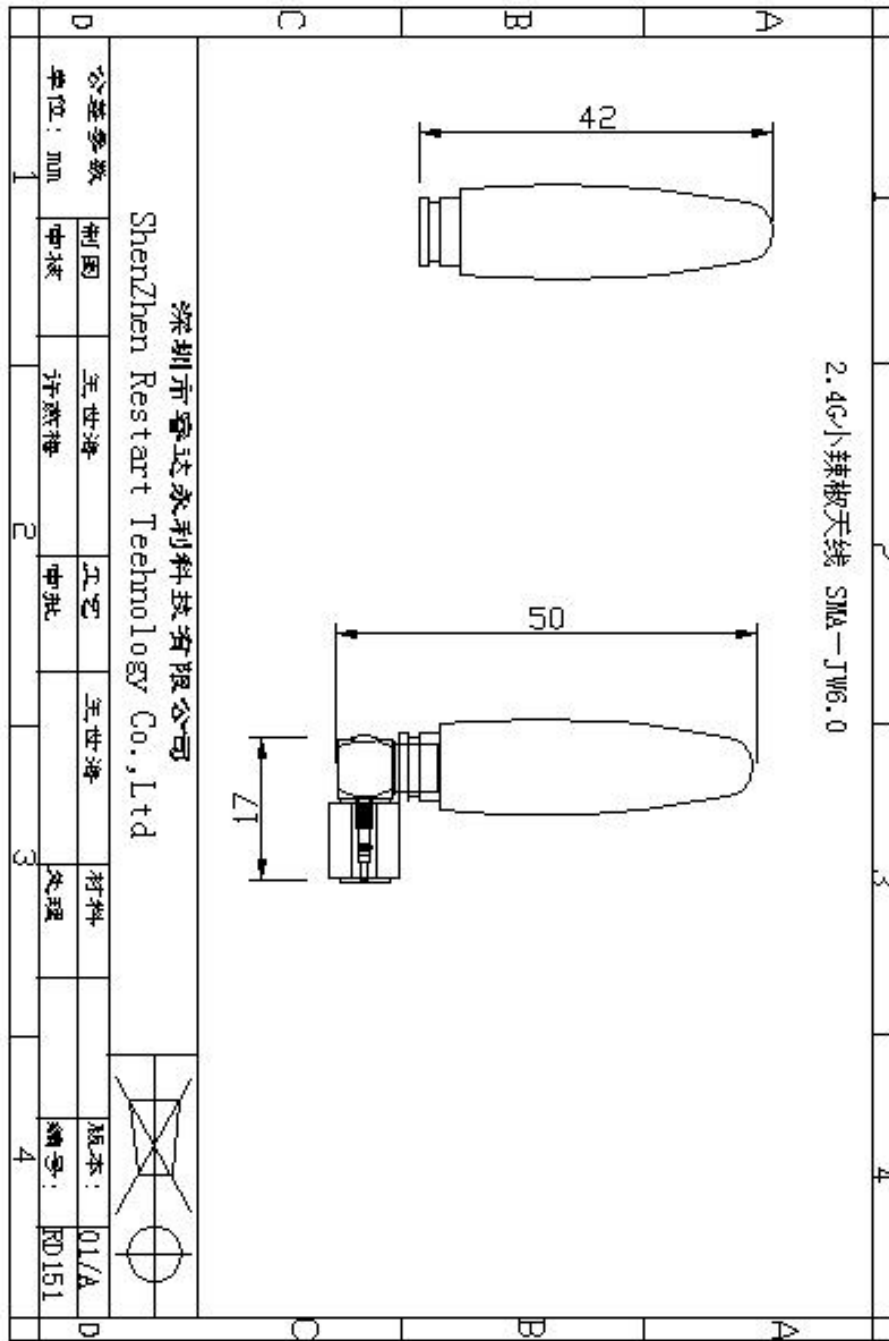
1. 新品承認 (Newly Approved)
2. 材料變更再承認 (Material Approved)
3. 規格變更再承認 (SPEC Approved)

製造廠商/供應廠商承認欄			客戶承認欄		
深圳市睿達永利科技有限公司 Shenzhen Ruida Yongli Technology Co., LTD			承認章: (APPROVAL BY) :		
承認日期: (APPROVAL DATE) : 2023 年 月 日			承認日期: (APPROVAL DATE) : 2023 年 月 日		
供應商 (SUPPLIER)			客戶 (CUSTOMER)		
品質 Q. Dept	工程 E. Dept	業務 S. Dept	經辦 TESTED	審核 CHECKED	核准 APPROVED
吳仕娟	王世海	張燕平			
日期 (DATE) : 2023 年 月 日			日期 (DATE) : 2023 年 月 日		

产品规格 Production Parameter

产品型号 Product Model	2.4G/5.8G	WIFI 天线
增益范围 Gain Coverage	附有测试数据参数参考.	
天线极化 Polarization	线极化	
WIFI 天线 Antenna		
应用频率范围:	WIFI	WLAN
覆盖频率范围:	2400-2500MHZ/5150-5850MHz	
电压驻波比:	V. S. W. R 2.0:1 (中心频率)	
阻 抗:	Impedance 50 ohm	
四、结构 Mechanical		
重量 Weight	10 (克) gram	
外型尺寸 Size	50*17mm	
电缆 Cable		
连接器型号 Connector	SMA-JW6.0	
固定方式 Mounting		
外壳颜色 Housing	黑 Black	
五、环境 Environmental		
1. 工作温度 Working Temp	-40°C~+85°C	
2.		
3. 振动 Vibration	Sine sweep 1g(0-p)10~50~10Hz each axis	
4. 湿度 Humidity	Humidity	95%~100%R
应用范围:		
车载电子、		
通讯设备、		
智能通讯器材设备、		
工业路由等		

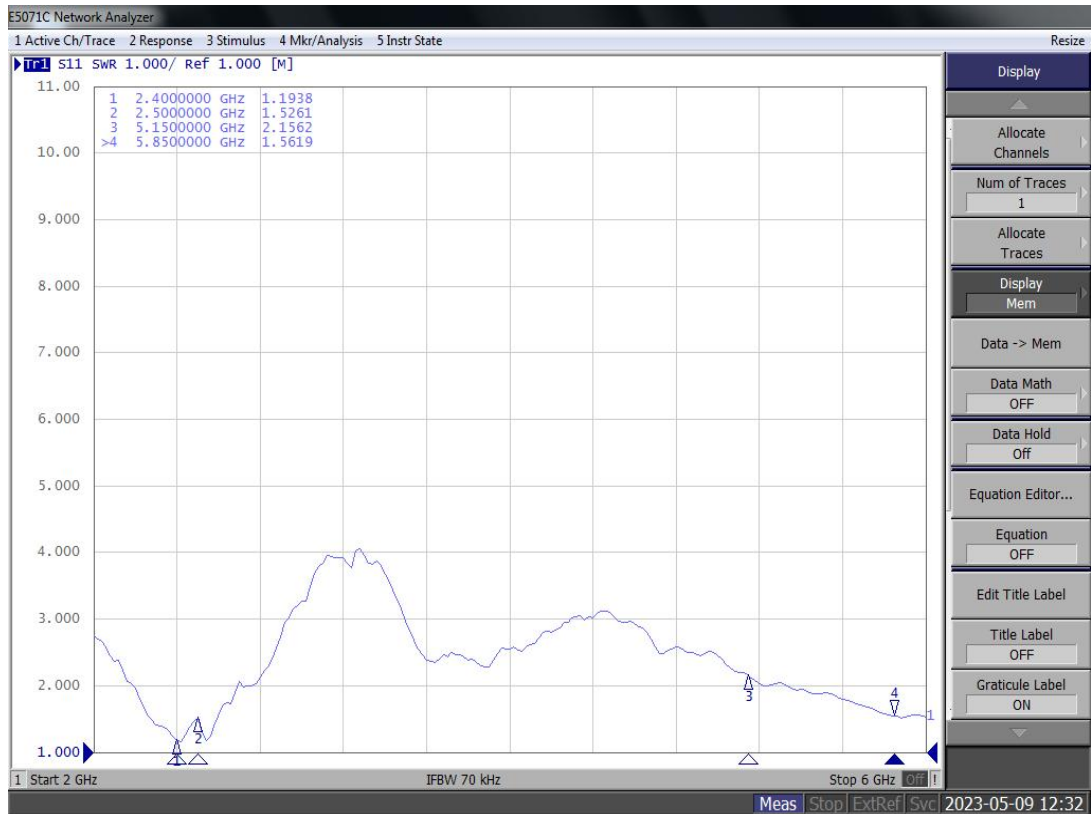
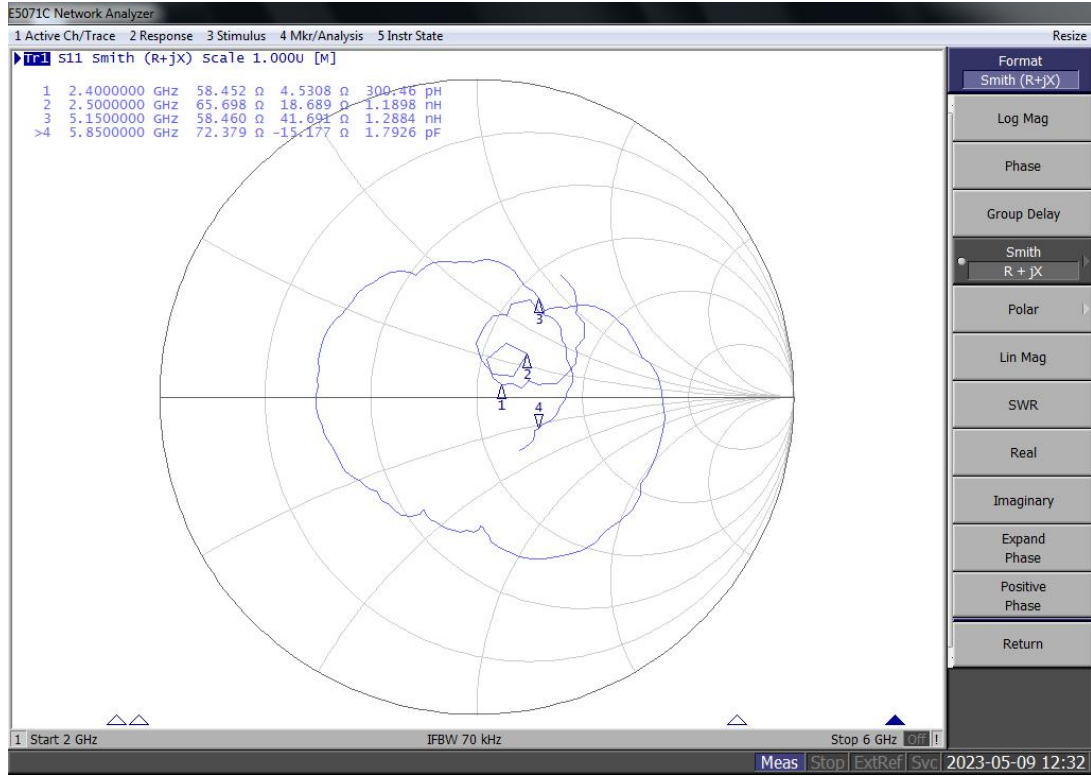
结构尺寸图



产品实物图



测试图 Test pattern



测试数据参数

Frequency ID	1	2	3	4	5	6	7	8	9	10	11
Frequency (MHz)	2400.0	2410.0	2420.0	2430.0	2440.0	2450.0	2460.0	2470.0	2480.0	2490.0	2500.0
Efficiency (dBi)	-2.72	-2.87	-3.00	-3.03	-2.93	-2.72	-2.55	-2.48	-2.37	-2.43	-2.53
Gain (dBi)	2.02	1.92	1.82	1.60	1.66	1.91	2.24	2.22	2.31	2.35	2.03
Efficiency (%)	53.45	51.63	50.18	49.81	50.95	53.43	55.61	56.52	57.93	57.18	55.88
Directivity (dB)	4.74	4.79	4.81	4.62	4.59	4.63	4.79	4.70	4.68	4.78	4.56
Peak Gain Position (Theta)	141.00	140.00	139.00	83.00	83.00	84.00	136.00	136.00	136.00	136.00	90.00
Peak Gain Position (Phi)	113.00	113.00	113.00	49.00	49.00	49.00	114.00	114.00	113.00	113.00	49.00
Efficiency ThetaPol (%)	36.55	34.75	33.52	33.60	34.60	36.63	38.15	38.73	39.34	38.19	36.81
Efficiency PhiPol (%)	16.90	16.88	16.66	16.21	16.35	16.80	17.46	17.79	18.59	18.99	19.07
Upper Hem. Efficiency (%)	25.17	24.40	23.84	23.78	24.31	25.23	25.97	26.17	26.78	26.29	25.52
Lower Hem. Efficiency (%)	28.28	27.22	26.34	26.03	26.64	28.20	29.64	30.36	31.15	30.88	30.36

Frequency ID	12	13	14	15	16	17	18	19	20	21	22	23	24	25	26
Frequency (MHz)	5150.0	5200.0	5250.0	5300.0	5350.0	5400.0	5450.0	5500.0	5550.0	5600.0	5650.0	5700.0	5750.0	5800.0	5850.0
Efficiency (dBi)	-2.85	-2.64	-1.92	-1.90	-2.48	-2.18	-1.99	-2.09	-1.59	-1.89	-2.46	-1.74	-1.28	-1.67	-2.08
Gain (dBi)	0.56	1.06	1.97	1.67	1.26	1.54	2.48	1.68	2.57	2.78	1.71	2.19	3.36	2.44	1.36
Efficiency (%)	51.83	54.41	64.31	64.59	56.44	60.54	63.17	61.87	69.39	64.64	56.72	67.05	74.54	68.05	61.93
Directivity (dB)	3.41	3.70	3.89	3.57	3.75	3.71	4.48	3.76	4.16	4.67	4.18	3.92	4.64	4.12	3.44
Peak Gain Position (Theta)	89.00	93.00	98.00	96.00	90.00	93.00	102.00	78.00	88.00	85.00	103.00	78.00	85.00	87.00	64.00
Peak Gain Position (Phi)	34.00	127.00	126.00	128.00	129.00	129.00	128.00	246.00	132.00	8.00	129.00	233.00	51.00	8.00	266.00
Efficiency ThetaPol (%)	44.71	46.99	57.24	58.00	49.76	53.40	56.34	55.36	62.73	57.65	50.39	60.52	67.70	61.90	56.06
Efficiency PhiPol (%)	7.12	7.43	7.07	6.59	6.68	7.15	6.83	6.51	6.65	7.00	6.33	6.52	6.84	6.15	5.86
Upper Hem. Efficiency (%)	26.65	27.14	31.30	32.95	28.58	31.14	30.45	31.06	37.99	33.44	28.10	36.79	40.03	35.09	34.46
Lower Hem. Efficiency (%)	25.17	27.27	33.01	31.64	27.86	29.41	32.72	30.82	31.40	31.21	28.63	30.26	34.51	32.96	27.47

