



深圳市飞敏科技有限公司

ShenZhen City FeiMin Technology CO., LTD.

产品承认书

SPECIFICATION FOR APPROVED

客户

CUSTOMER: 深圳市四维联芯科技有限公司

产品名称

PRODUCTS: 2.4G 天线

客户料号

PART NO:

产品型号

Spec.: FM-S1965-V53

日期

Data: 2023.04.23

供应商		
SUPPLIER		
拟制 PREPARED BY	审核 CHECKED BY	批准 APPROVED BY
马凡	夏兴喜	马冬冬

客户		
CUSTOMER		
承认 ACCEPTED BY	审核 CHECKED BY	批准 APPROVED BY

备注: 承认盖章后请回复一份承认书(或复印件)给我司, 其余由贵公司存档

REMARK: Please send us one(or copy) of this approval with stamp after accepting, other copies filed by the customer.

地址: 深圳市宝安区西乡街道固戍社区恒南一路 C 栋厂房 303 室

ADD: Room 303, Building C, Hengnan one Road, Gushu community, Xixiang Street, Bao' an District, Shenzhen City

电话 Tel: 0755-23035723

传真 Fax: 0755-23036702

邮箱 E-mail: ant001@fmant.cn

网址 HTTP: www.fmant.cn

目录

产品承认书.....	1
1. 项目信息 Project Information.....	4
1.1. 外观尺寸 Appearance and Dimensions	4
2. 电气性能 Electrical Characteristics.....	5
2.1. 测试环境条件 Test Environment Conditions.....	5
2.2.测示方法 Measurement method	5
2.2. 天线参数 Pictorial view	5
3. 备注 Notes	5
4. 产品包装规范 Product packaging specification	6

ANTENNA SPECIFICATION

Revision history

版本	日期	状态
A1	2023-04-23	首版

变更内容：

第一次变更：

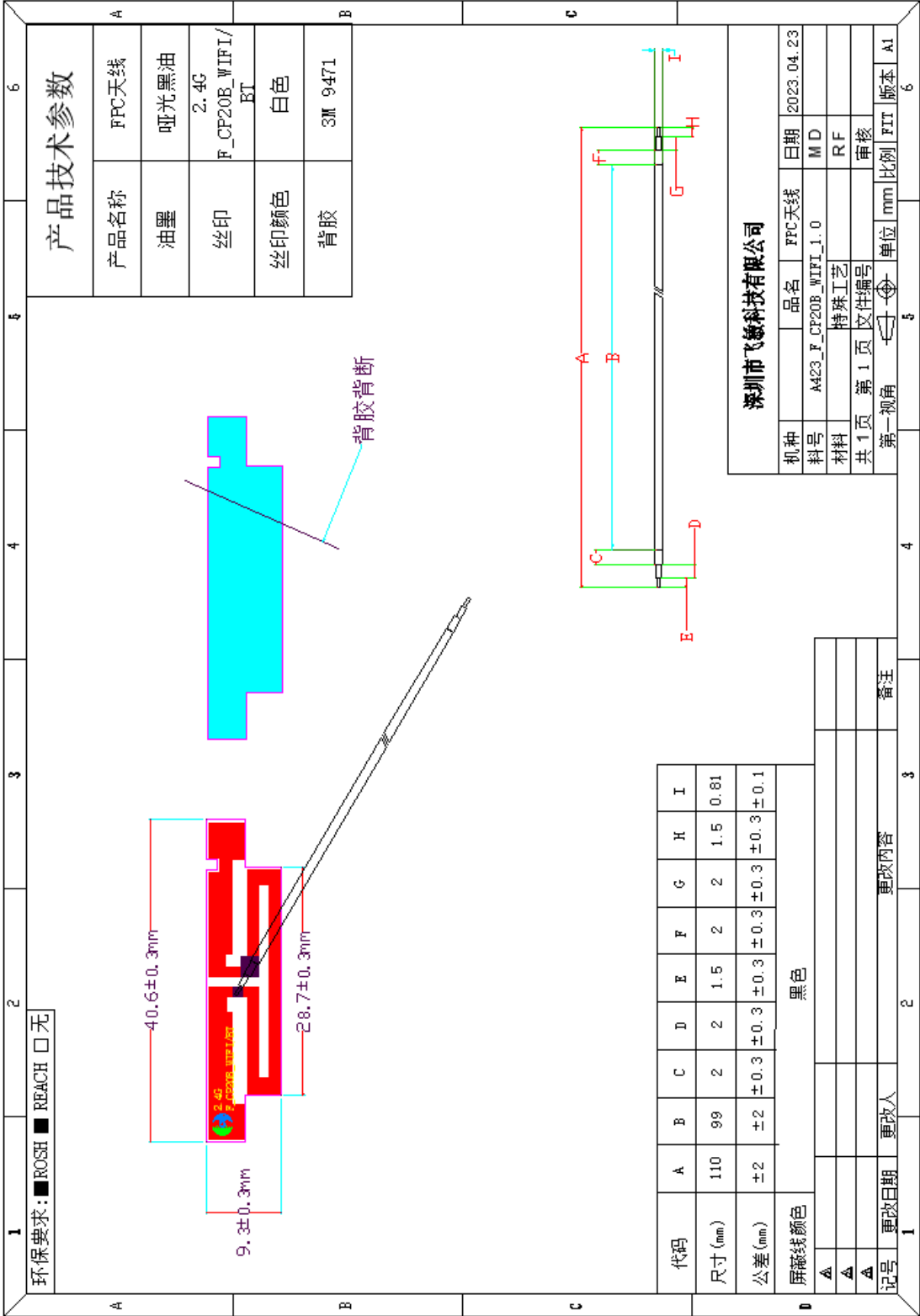
变更前：（如有必要，请添加相应的图片，此处变更明细要描述清楚）

变更后：（如有必要，请添加相应的图片，此处变更明细要描述清楚）



1. 项目信息 Project Information

1.1. 外观尺寸 Appearance and Dimensions

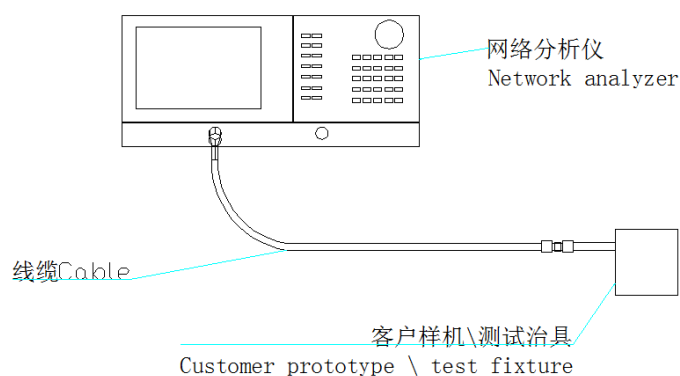


2. 电气性能 Electrical Characteristics

2.1. 测试环境条件 Test Environment Conditions

温度 Temperature	Ordinary Temperature (5 to 35℃)
湿度 Humidity	Ordinary Humidity (25 to 85% RH)

2.2. 测试方法 Measurement method



2.2. 天线参数 Pictorial view

天线的主要参数 Main Technical Specifications			
频段 (MHz) Frequency Range	阻抗 (Ω) Impendence	极化方式 Polarization mode	匹配网络 Matching network
2.4G	50	线极化 Line polarization	π 型

3. 备注 Notes

- 1、安装时注意不能离金属部分太近，以避免影响天线性能。
- 2、此款天线只适用此机型，天线的位置不可以随意改动，若用于其它机器上导致效果变差，与我司无关。

4. 产品包装规范 Product packaging specification

产品名称:FPC 天线

天线形式: FPC+屏蔽线

一、标签要求

内标签长 7CM, 宽 4CM 左右

外标签长 7CM, 5CM 左右

供 应 商	深圳市飞敏科技有限公司
产品名称	*****
物料编码	*****
规格型号	*****
数 量	***PCS

客户名称			
供 应 商	深圳市飞敏科技有限公司		
订单编号	*****		
物料编码	*****		
规格型号	*****	产品名称	*****
数 量	*****PCS	检 验	
备 品	***PCS	备 注	

二、装箱流程

作业说明:

1. 产品___PCS 用 PE 开口袋装好, 每小袋贴好内标签;
将___小袋装入大 PE 封口胶带袋中, 尾数及备品除外。

2. 每箱装___大袋产品, 将箱子用胶纸以“工”字形封箱。

3. 在箱子的右上角贴上外标签, 不可有漏填、填错现象。

三、注意事项

装箱时要注意将天线平整放好, 封胶后不可出现严重晃动情况, 未填满整箱的情况需塞入泡棉填充, 避免运输过程中造成产品不良的情况。

