

# 深圳市隆韵讯电子有限公司

## 客 户 承 认 书

客 户		客户型号	
产品代码		制作日期	2023年03月22日
型号规格	LYX-1124		
方 案	IP6826	文件编号	版本 V1.0
制作	审核	准核	

### 客户确认栏

确认意见:

同意

签章:

马文萍

日期:

2023-4-7

## 修改记录 (Modification Records)

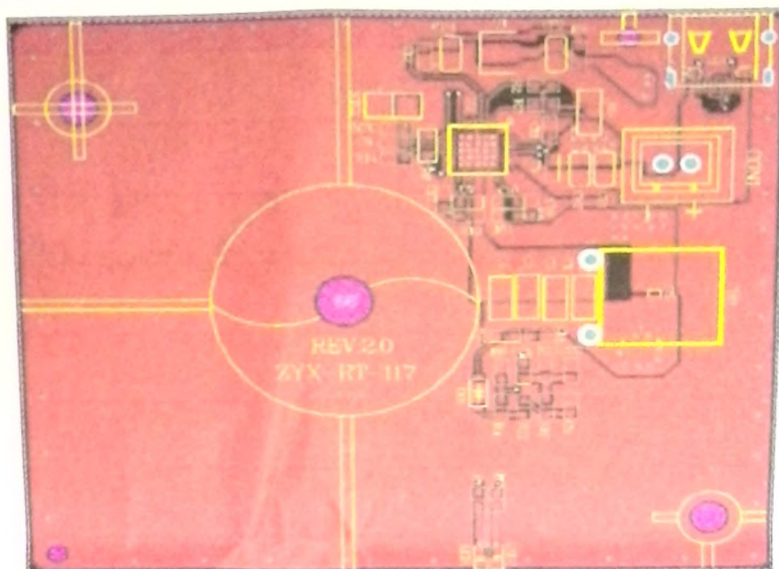
修改版次	修改内容	发行日期	审核
V1.0	新发行	2023-03-22	

### 1. 主要参数性能指标(见表)

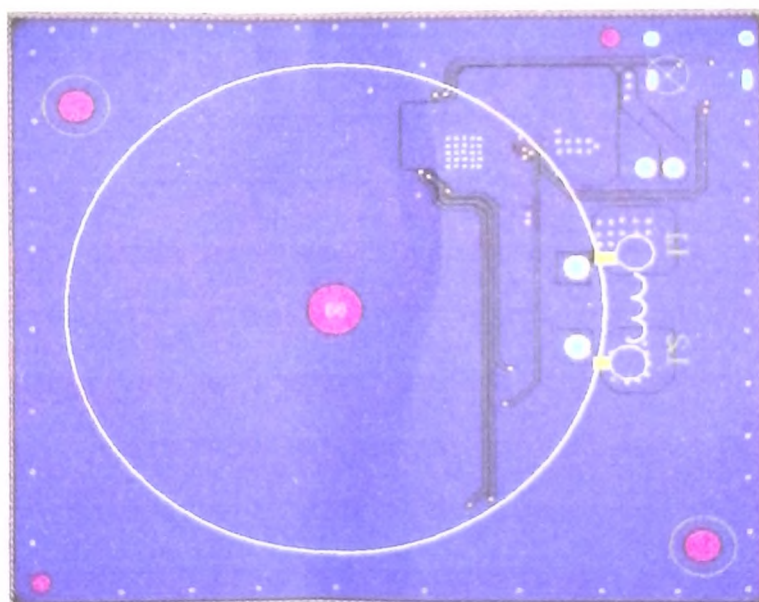
表 1-1 主要参数性能指标

序号	类型	项目	参数/描述				备注
1.1	PCB	PCB 材质	FR-4				
1.2		PCB 层数	2层				
1.3		PCB 颜色	绿油白字				
1.4		PCB 尺寸规格	69.6*59.9*1.0±0.1mm				长 L*宽 W*厚 H
2.1	基本功能 参数	无线充	15W MAX				
2.2		待机功耗	15mA-46mA				
2.3		输入电压	9V-12V				
3.1	无线充	输出模式	自动感应				
3.2	输出/接收	输出电压/电流	5W	7.5W	10W	15W	
3.3			5V1A	7.5V1A	9V1.12A	9V1.66A	
4.1	LED 显示方式	待机	待机电流.15mA-46mA				
4.2		正常充电	无				
4.3		异物	无				

## 2. PCB 图示

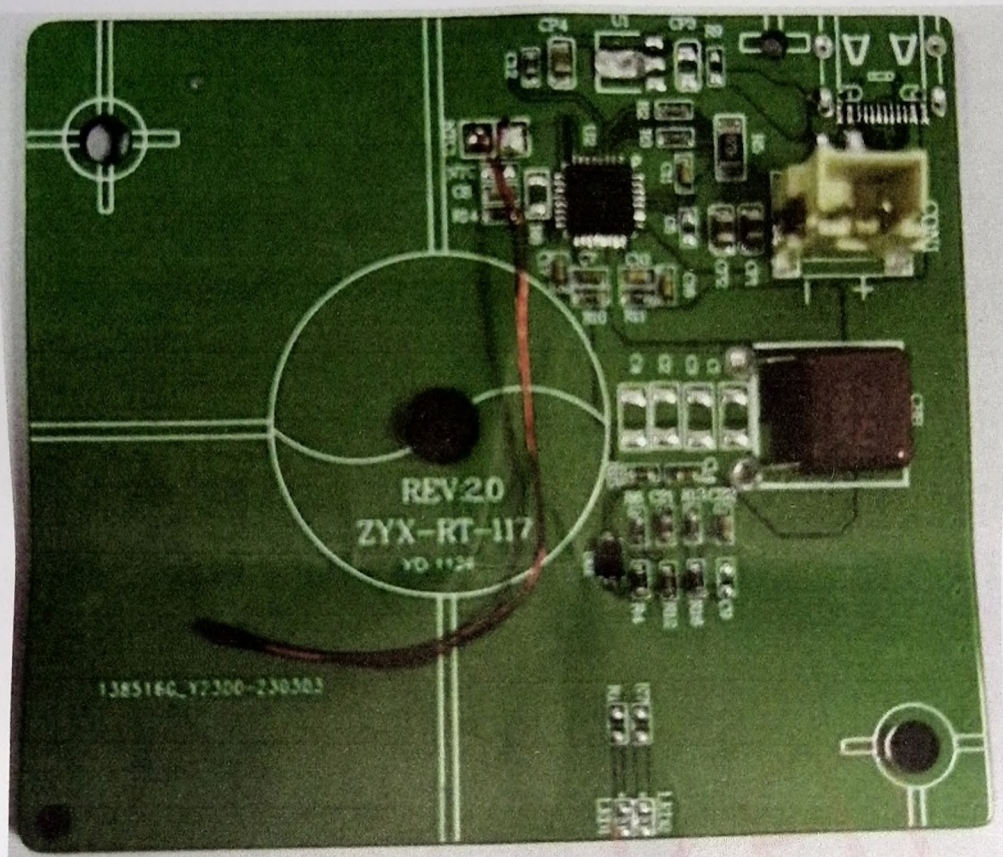


Top

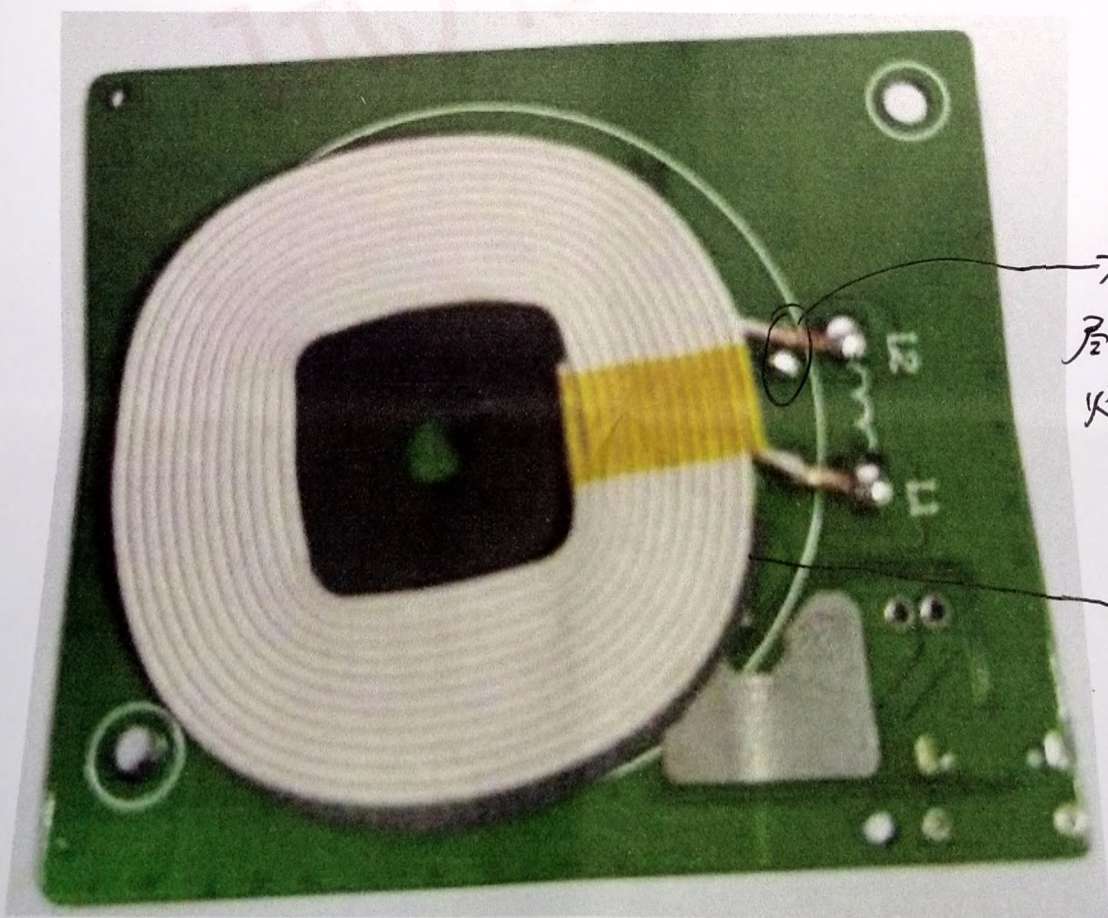


Bottom

### 3.成品图



Top

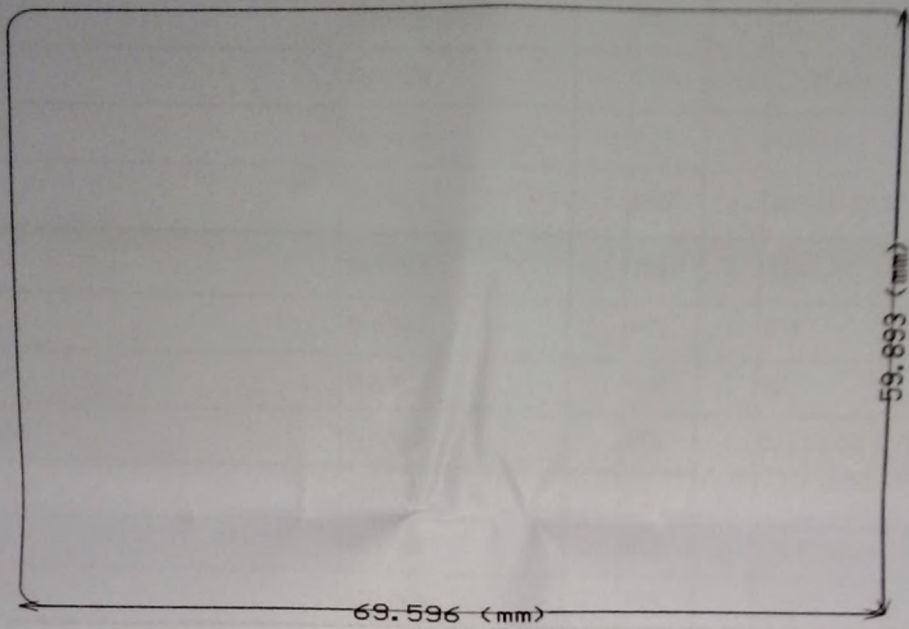


→ 焊点整齐.  
尽量另一个面  
焊电容.  
马洪  
2023-4-7

→ 线圈用样  
品中的线圈.  
马洪  
2023-4-7

Bottom

#### 4.尺寸图



#### 5.BOM 资料

试用水印

Item	Description	摘要	Unit	U.F.	Part Code	PACK
1	丝印: IP6326	IC	PCS	1	U2	QFN
2	丝印: SL B5319	贴片二极管	PCS	1	D01	SOD123
3	电阻:0.02R, 1%	贴片合金电阻	PCS	1	R5	1206
4	电阻:0R, 5%	贴片电阻	PCS	3	R3,R2,R12	0603
5	电阻:100K, 5%	贴片电阻	PCS	2	R14,R4	0603
6	电阻:2.0R, 5%	贴片电阻	PCS	3	R10,R11,R15	0603
7	电阻:33K, 5%	贴片电阻	PCS	1	R13	0603
8	电阻:3.3K, 5%	贴片电阻	PCS	1	R16	0603
9	电阻:10K, 5%	贴片电阻	PCS	1	R6	0603
10	贴片电容: 15nF	贴片电容	PCS	4	C12,C8,C22,C21	0603
11	贴片电容: 2.2nF	贴片电容	PCS	1	C11	0603
12	贴片电容: 1nF	贴片电容	PCS	3	C16,C17,C14	0603
13	贴片电容: 100nF	贴片电容	PCS	2	C10,C7	0603
14	贴片电容: 10uF	贴片电容	PCS	1	CP4	0603
15	贴片电容: 22uF	贴片电容	PCS	2	CP1,CP2	0805
16	254J/100V MPP 间距:8mm	CBB电容	PCS	1	CBB	DIP
17	ntc热敏电阻温度传 10k温控 漆包线	NTC	PCS	1	NTC1	DIP
18	45mm A11 6.3UH 无线充发射线圈	无线充线圈	PCS	1	L1/L2	DIP
19	XH2.54*2P, 立式贴片连接器	连接器	PCS	1	CON1	SMD

### 特别说明:

1. 我公司只在收到客户回签合格的原件“客户承认书”并附实物样品后才能接收订单量产。
2. 客户收到样品后请详细测试确认并回签, 以方便我公司安排本项目的后续工作。5天之内未作任何回复, 我方默认为客户测试合格, 本项目正常结束。
3. 客户测试合格后, 请在“客户确认栏”盖章签名确认, 否则请以书面形式提出错误信息。
4. 报告中未提及事项, 以样品(客户回签样品或客户提供样品)为准。

