



Quick Start Guide



1

Download the COROS app

下载 COROS app

下载 COROS app

Download der COROS-app

Téléchargez l' application
COROS app

Descarga la app de COROS

COROS アプリをダウンロード

COROS 앱을 다운로드 합니다.

Установите на вашем смартфоне
приложение COROS

2

Create your COROS account

注册 COROS 账号

註冊 COROS 賬號

Erstellen Sie kostenlos ein
COROS-Konto

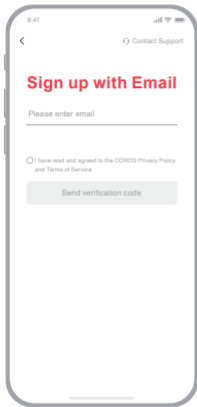
Créez gratuitement un compte COROS

Crea una cuenta COROS gratis

COROS アカウントに登録

COROS 계정을 만드세요.

Создайте свой аккаунт COROS





3



Press to power on

轻按按键开启手表

輕按按鍵開啟手錶

Zum Einschalten drücken

Appuyez pour allumer

Presione para encender

ボタンを押してウォッチをオンにする

전원을 켭니다.

Нажмите для включения

4

Pair with the COROS app

配对手表

配對手錶

Koppeln Sie mit der
COROS app

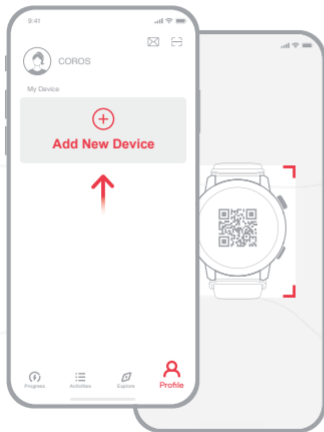
Jumelez avec
l'application COROS

Emparejar con la
aplicación COROS

COROS アプリとペアリング

COROS 앱과 페어링 합니다.

Подключите часы к
приложению





Scan with the COROS app for warranty and safety information

使用 COROS app 扫码查看产品安全与保修信息

使用 COROS app 掃碼查看產品安全與保修信息

Scanne mit der COROS-app für Garantie- und Sicherheitsinformationen

Scanner le QR code pour accéder aux informations relatives à la garantie et à la sécurité

Scansione con COROS app per informazioni su garanzia e sicurezza

Escanee el código QR para acceder a la información de garantía y seguridad

QR コードを読み取ると、保証や安全に関する情報が表示されます

สแกนด้วยแอป COROS เพื่อดูข้อมูลการรับประกันและความปลอดภัย

Digitalize com o aplicativo COROS para obter informações sobre garantia e segurança

COROS 앱으로 스캔하여 보증 및 안전 정보를 확인하세요.

Сканируйте с помощью приложения COROS для получения информации о гарантии и безопасности.

Quét mã QR bằng app COROS để xem quy định bảo hành và thông tin an toàn



产品安全
PRODUCT SAFETY

Charging Specs

Input: 5V ---1A

This device comes with a charging cable. Please only use COROS accessories to charge this device. Do not leave the device on the charger for an extended time to avoid damage to the battery. Please avoid charging in wet conditions.

Battery Warnings

- Do not perform unauthorized battery replacement.
- Avoid excessive exposure to extreme hot or cold temperatures.
- Do not submerge the battery.
- Keep the battery away from children.

FCC Warning

Any Changes or modifications not expressly approved by the party responsible for compliance could void the user's authority to operate the equipment.

This device complies with part 15 of the FCC Rules. Operation is subject to the following two conditions:

(1) This device may not cause harmful interference, and (2) this device must accept any interference received, including interference that may cause undesired operation.

Note: This equipment has been tested and found to comply with the limits for a Class B digital device, pursuant to part 15 of the FCC Rules.

These limits are designed to provide reasonable protection against harmful interference in a residential installation. This equipment generates uses and can radiate radio frequency energy and, if not installed and used in accordance with the instructions, may cause harmful interference to radio communications. However, there is no guarantee that interference will not occur in a particular installation. If this equipment does cause harmful interference to radio or television reception, which can be determined by turning the equipment off and on, the user is encouraged to try to correct the interference by one or more of the following measures:

- Reorient or relocate the receiving antenna.
- Increase the separation between the equipment and receiver.
- Connect the equipment into an outlet branch circuit different from that to which the receiver is connected.
- Consult the dealer or an experienced radio/TV technician for help.

IC Warning

This device complies with Innovation, Science and Economic Development Canada licence-exempt RSS standard (s). Operation is subject to the following two conditions: (1) this device may not cause interference, and (2) this device must accept any interference, including interference that may cause undesired operation of the device. Any changes or modifications not expressly approved by the party responsible for compliance could void the user's authority to operate the equipment.

The device has been tested and comply with FCC/ISED SAR limits. This transmitter must not be co-located or operating in conjunction with any other antenna or transmitter.

L'appareil a été testé et est conforme aux limites SAR de la FCC/ISED. Cet émetteur ne doit pas être colocalisé ou fonctionner en conjonction avec une autre antenne ou émetteur.

CE Statement

COROS hereby declares that this product complies with the essential requirements and the other relevant provisions of Directive 2014/53/EU. The full text of the EU declaration of conformity is available at the following web link:

<https://coros.com/declaration-of-conformity>

This device contains a Bluetooth module for smartphones and external sensors connection. The Bluetooth module uses a 2.4 GHz frequency and may interfere with inflight and ground communication devices.

COROS PACE 2 Bluetooth: 2400MHz – 2483.5MHz, -6.53dBm; COROS APEX 2 Bluetooth: 2400MHz – 2483.5MHz, 3.17dBm
WIFI: 2400MHz - 2483.5MHz, 14.76dBm; COROS APEX 2 Pro Bluetooth: 2400MHz – 2483.5MHz, 3.47dBm
WIFI: 2400MHz - 2483.5MHz, 6.93dBm; COROS VERTIX 2 Bluetooth: 2400MHz – 2483.5MHz, 9.26dBm
WIFI: 2.412GHz - 2.472GHz, 14.44dBm
Guangdong COROS Sports Technology Joint Stock Company

Room 601 & 701, Bld. 2, No. 2, Science and Technology 9 Rd, Songshan Lake Hi-Tech Zone, Dongguan, Guangdong 523808, China

USA Importer: COROS Wearables, Inc.

3 Peters Canyon Road Suite 100, Irvine, CA 92606, United States

EU Importer: COROS Netherlands B.V.

De Oude Veiling 79M, 1689 AD Zwaag, Netherlands

UK Importer: COROS Wearables UK Ltd.

Office 4, Emsbay Mills, Skipton, North Yorkshire, BD23 6QF, United Kingdom

简

充电电流说明

输入: 5V 1A

产品配有充电线，请使用官方配件进行充电，切勿使用其他方法充电。充电结束后，及时把充电线拔下，避免长时间处于充电状态导致充电线内部损坏或引起火灾等危险事故。潮湿条件下，请勿插拔充电线，擦干水分后再插上插座进行充电。

电池警告

- 请勿自行拆卸更换电池，以免损坏电池或产品；
- 请勿将电池暴露在高温环境，可能引发爆炸，火灾或其他危险。请勿将电池置于水中或其他液体中；
- 请保持电池远离小孩，以免误入口中引起危险；
- 请勿丢弃此产品或丢弃此电池，应视为电子垃圾，并咨询当地有关部门，遵循当地法律来处理。

产品中的有害物质说明

部件名称	有毒有害物质或元素					
	铅 (Pb)	汞 (Hg)	镉 (Cd)	六价铬 Cr(VI)	多溴联苯 (PBB)	多溴联苯醚 醚 (PBDE)
主机	X	O	O	O	O	O
表带	O	O	O	O	O	O
电池	X	O	O	O	O	O
充电线	O	O	O	O	O	O

本表格依据 SJ/T 11364 的规定编制

O: 表示该有害物质在该部件所有均质材料中的含量均在 GB/T 26572-2011 规定的限量要求以下。

X: 表示该有害物质至少在该部件的某一均质材料中的含量超出 GB/T 26572-2011 规定的限量要求，且目前业界没有成熟的替代方案，符合欧盟 RoHS 指令环保要求。



本标识内数字表示产品在正常使用状态下的环保使用期限为 10 年。某些部件也可能有环保使用期限标识，其环保使用年限以标识内的数字为准。因型号不同，产品可能不包括除主机外的以上所有部件，请以产品实际销售配置为准。

充電電流說明

輸入：5V \mp 1A

產品配有充電線，請使用官方配件進行充電，切勿使用其他方法充電。充電結束後，及時把充電線拔下，避免長時間處於充電狀態導致充電線內部損壞或引起火災等危險事故。潮濕條件下，請勿插拔充電線，擦乾水分後再接上插座進行充電。

電池警告

- 請勿自行拆卸更換電池，以免損壞電池或產品；
- 請勿將電池暴露在高溫環境，可能引發爆炸，火災或其他危險。請勿將電池置於水中或其他液體中；
- 請保持電池遠離小孩，以免誤入口中引起危險；
- 請勿丟棄此產品或丟棄此電池，應視為電子垃圾，並諮詢當地有關部門，遵循當地法律來處理。

NCC Warning

取得審驗證明之低功率射頻器材，非經核准，公司、商號或使用者均不得擅自變更頻率、加大功率或變更原設計之特性及功能。

低功率射頻器材之使用不得影響飛航安全及干擾合法通信；經發現有干擾現象時，應立即停用，並改善至無干擾時方得繼續使用。

前述合法通信，指依電信管理法規定作業之無線電通信。低功率射頻器材須忍受合法通信或工業、科學及醫療用電波輻射性電機設備之干擾。

Spécifications de chargement

Entrée: 5V \mp 1A

Cet appareil est livré avec un câble de chargement. N'utilisez que des accessoires COROS pour charger cet appareil. Ne laissez pas l'appareil sur le chargeur pendant une période prolongée pour éviter d'endommager la batterie. Évitez de charger l'appareil dans des conditions humides.

Avvertissements concernant la batterie

- Ne procédez pas au remplacement non autorisé de la batterie.
- Évitez toute exposition excessive à des températures extrêmement chaudes ou froides.
- Ne pas immerger la batterie.
- Tenir la batterie hors de portée des enfants.

IC Warning

Le onjunc areil est conforme aux CNR d' l'innovation, la science et le développement économique Canada licables aux areils radio exempts de licence.

L'exploitation est autorisée aux deux conditions suivantes:

(1) l'areil ne doit pas produire de brouillage, et

(2) l'utilisateur de l'appareil doit accepter tout brouillage radioélectrique subi, onj si le brouillage est susceptible d'en compromettre le fonctionnement.

Tous les changements ou modifications non expressément approuvée par le responsable de la conformité pourrait vider l'utilisateur est habilité à exploiter l'équipemen.

IC exposition aux radiations: Cet équipement est conforme avec ISEDC les limites d' exposition aux rayonnements definies pour un controle e nvironnement. Cet emetteur ne doit pas etre co-localises ou fonctionner en conjonction avec une autre antenne ou emetteur.

CE Statement

COROS déclare par la présente que ce produit est conforme aux exigences essentielles et aux autres dispositions pertinentes de la directive 2014/53/UE. Le texte intégral de la déclaration de conformité de l'UE est disponible sur le lien suivant :

<https://coros.com/declaration-of-conformity>

Cet appareil contient un module Bluetooth pour la connexion des smartphones et des capteurs externes. Le module Bluetooth utilise une fréquence de 2,4 GHz et peut interférer avec les dispositifs de communication en vol et au sol.

COROS PACE 2 Bluetooth: 2400MHz – 2483.5MHz, -6.53dBm; COROS APEX 2 Bluetooth: 2400MHz – 2483.5MHz, 3.17dBm WIFI: 2400MHz - 2483.5MHz, 14.76dBm; COROS APEX 2 Pro Bluetooth: 2400MHz – 2483.5MHz, 3.47dBm WIFI: 2400MHz - 2483.5MHz, 6.93dBm; COROS VERTIX 2 Bluetooth: 2400MHz – 2483.5MHz, 9.26dBm WIFI: 2.412GHZ - 2.472GHZ, 14.44dBm

ES

Especificaciones de carga

Entrada: 5V ---1A

Este dispositivo incluye un cable de carga. Por favor utilice únicamente accesorios COROS para cargar este dispositivo. No deje el dispositivo en el cargador durante un tiempo prolongado para evitar daños en la batería. Evite cargarlo en condiciones de humedad..

Advertencias sobre la batería

- No realice la sustitución de la batería sin autorización
- Evite la exposición excesiva a temperaturas extremadamente calientes o frías.
- No sumerja la batería.
- Mantenga la batería fuera del alcance de los niños.

CE Statement

COROS declara por la presente que este producto cumple los requisitos esenciales y las demás disposiciones pertinentes de la Directiva 2014/53/UE. El texto completo de la declaración de conformidad de la UE está disponible en el siguiente enlace web:

<https://es.coros.com/declaration-of-conformity>

Este dispositivo contiene un módulo Bluetooth para la conexión de smartphones y sensores externos. El módulo Bluetooth utiliza una frecuencia de 2,4 GHz y puede interferir con los dispositivos de comunicación a bordo y en tierra.

COROS PACE 2 Bluetooth: 2400MHz – 2483.5MHz, -6.53dBm; COROS APEX 2 Bluetooth: 2400MHz – 2483.5MHz, 3.17dBm WIFI: 2400MHz - 2483.5MHz, 14.76dBm; COROS APEX 2 Pro Bluetooth: 2400MHz – 2483.5MHz, 3.47dBm WIFI: 2400MHz - 2483.5MHz, 6.93dBm; COROS VERTIX 2 Bluetooth: 2400MHz – 2483.5MHz, 9.26dBm WIFI: 2.412GHz - 2.472GHz, 14.44dBm

IT

CE Statement

A COROS declara que este produto está em conformidade com os requisitos essenciais e outras disposições relevantes da Diretiva 2014/53/UE. O texto completo da declaração de conformidade da UE está disponível na seguinte hiperligação Web:

<https://coros.com/declaration-of-conformity>

Este dispositivo contém um módulo Bluetooth para ligação de smartphones e sensores externos. O módulo Bluetooth utiliza uma frequência de 2,4 GHz e pode interferir com dispositivos de comunicação a bordo e em terra.

COROS PACE 2 Bluetooth: 2400MHz – 2483.5MHz, -6.53dBm; COROS APEX 2 Bluetooth: 2400MHz – 2483.5MHz, 3.17dBm WIFI: 2400MHz - 2483.5MHz, 14.76dBm; COROS APEX 2 Pro Bluetooth: 2400MHz – 2483.5MHz, 3.47dBm WIFI: 2400MHz - 2483.5MHz, 6.93dBm; COROS VERTIX 2 Bluetooth: 2400MHz – 2483.5MHz, 9.26dBm WIFI: 2.412GHz - 2.472GHz, 14.44dBm

Instructions to user

For regulatory information, certification, and compliance marks specific to product name, go to Settings>MoreSettings>About product Name.

PT

CE Statement

A COROS declara que este produto está em conformidade com os requisitos essenciais e outras disposições relevantes da Diretiva 2014/53/UE. O texto completo da declaração de conformidade da UE está disponível na seguinte hiperligação Web:

<https://coros.com/declaration-of-conformity>

Este dispositivo contém um módulo Bluetooth para ligação de smartphones e sensores externos. O módulo Bluetooth utiliza uma frequência de 2,4 GHz e pode interferir com dispositivos de comunicação a bordo e em terra.

COROS PACE 2 Bluetooth: 2400MHz – 2483.5MHz, -6.53dBm; COROS APEX 2 Bluetooth: 2400MHz – 2483.5MHz, 3.17dBm WIFI: 2400MHz - 2483.5MHz, 14.76dBm; COROS APEX 2 Pro Bluetooth: 2400MHz – 2483.5MHz, 3.47dBm WIFI: 2400MHz - 2483.5MHz, 6.93dBm; COROS VERTIX 2 Bluetooth: 2400MHz – 2483.5MHz, 9.26dBm WIFI: 2.412GHz - 2.472GHz, 14.44dBm

JP

充電仕様

入力：5V ≒ 1A

本機の充電には、COROS のアクセサリのみを使用してください。バッテリーの破損を避けるため、長時間充電しないでください。濡れた状態での充電はお控えください。

バッテリーに関する注意

- 無許可でバッテリー交換を行わないでください。
- 過剰な高温 / 低温下にさらさないよう注意してください。
- バッテリーを水没させないでください。
- バッテリーを子供の手の届かないところに置いてください。



2023.06.28 (23.1)