



东莞市卓信电子科技有限公司

Dongguan Zhuoxin Electronic Technology Co., Ltd

公司地址：东莞市塘厦镇蛟乙塘银园街5号厂房2楼

承认书

SPECIFICATION FOR APPROVAL

客户名称

CUSTOMER NAME: 百盛兴业

产品名称

PRODUCT NAME: 外置天线频段 2.4G, 5DBI 黑色 SMA 母头母针, 长线
20MM

客户料号

CUSTOMER P/N: 316-0100-00001

卓信料号

Zhuo Xin P/N: 31.005.00014 REV: A

内部结构

Internal structure:

	MANUFACTURER SIGNATURE	CUSTOMER SIGNATURE
CHECKED BY:	Andy	
AUDITOR BY:	王国行	
APPROVED BY:	郭亮	
DATE:	2024-5-8	



Contents

<i>Description</i>	<i>Page</i>
1、封面 Cover -----	1
2、履历表 Resume -----	2
3、目录 Contents-----	3
4、规格表 Specifications sheets -----	4
5、成品图 End product chart -----	5
6、测试报告 Testing report -----	6-8

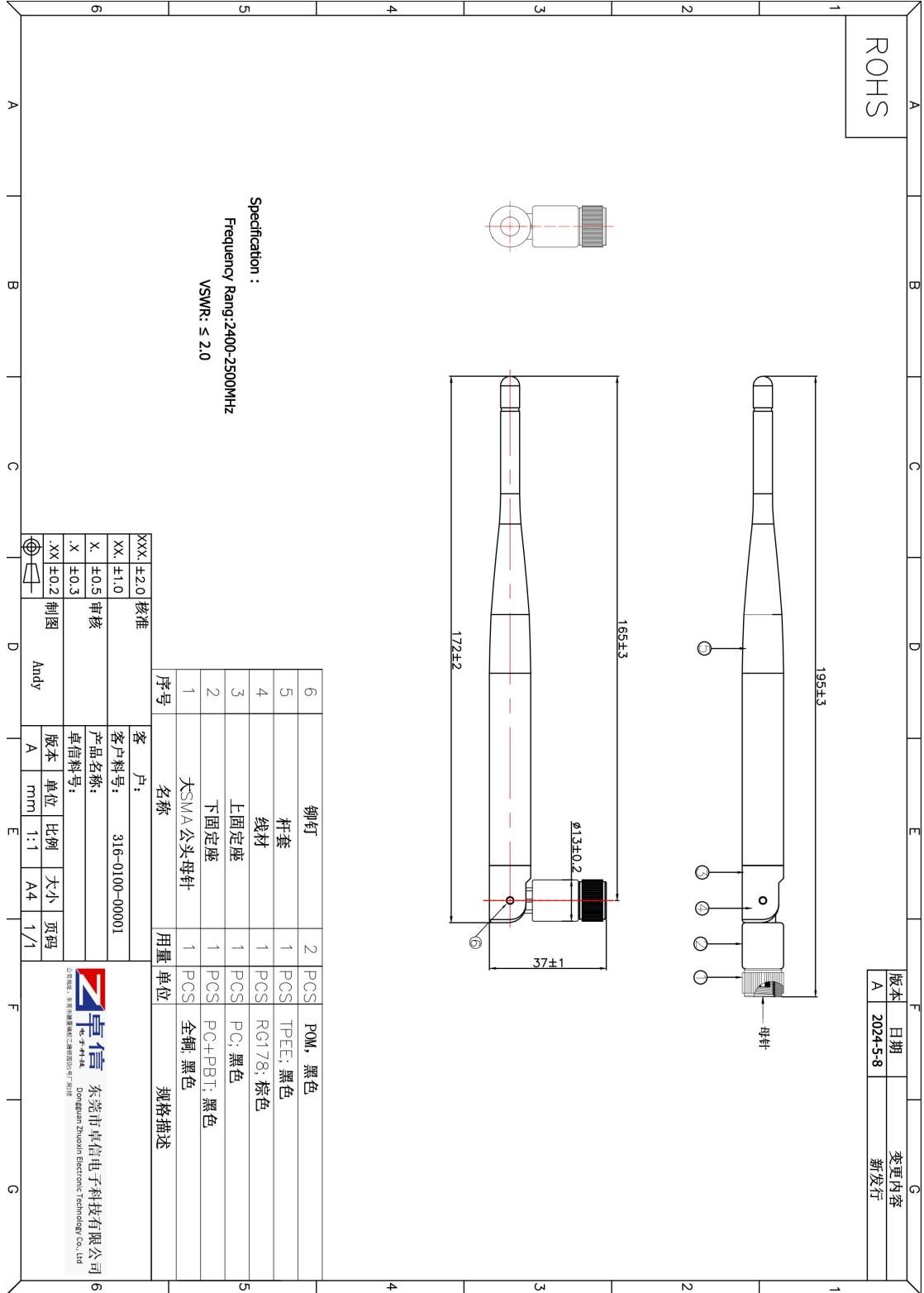


产品主要技术参数

Main technical specifications

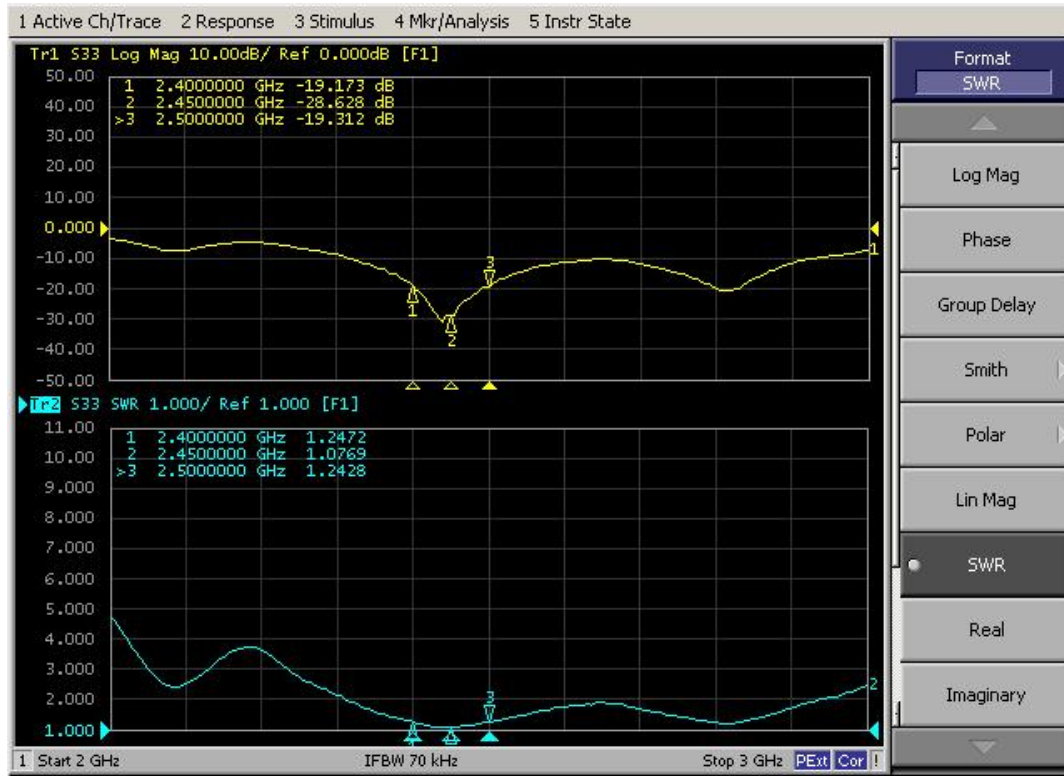
主要技术指标		Main technical specifications	
频率范围 (MHZ)	2400-2500	Frequency Range (MHZ)	2400-2500
中心频率 特性阻抗 (Ω)	50	Impedance(Ω)	50
增益(dBi)	5.25	Gain(dBi)	5.25
输出电压 驻波比	≤2.0	VSWR	≤2.0
极化方式	线极化	Polarization	Linear
方向性	全向性	Radiation	Omni-directional
物理性能		Physical Properties	
天线本体 材料	TPEE	Antenna Base	TPEE
工作温度	-20℃~+60℃	Operating Temp	-20℃~+60℃
保存温度	-20℃~+70℃	Storage Temp	-20℃~+70℃

5、成品图【End product chart】：



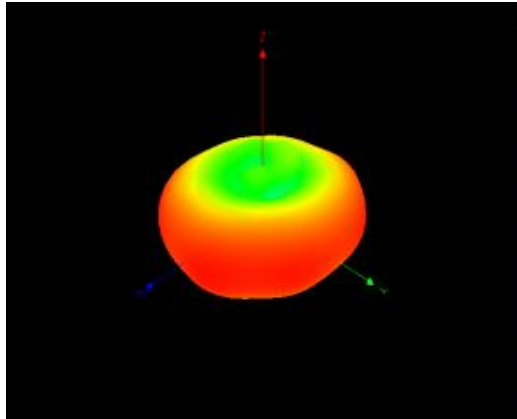
6、测试报告【Testing report】

6.1 网络分析仪测试报告

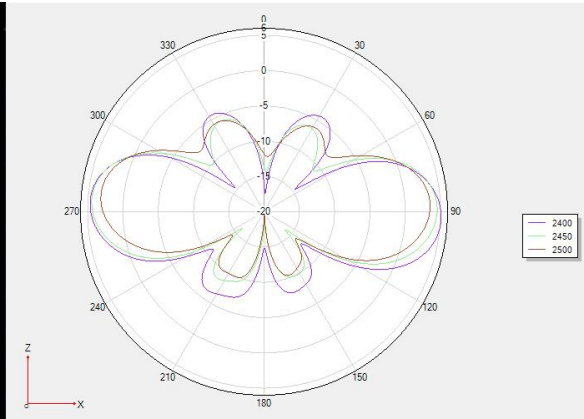


频率(MHz)	Return Loss (dB)	VSWR
2400	-19.17	1.24
2450	-28.62	1.07
2500	-19.31	1.24

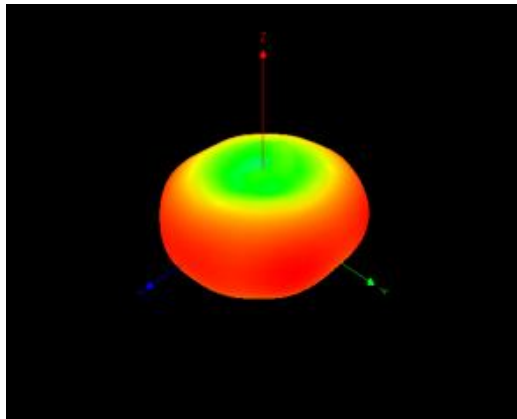
6.2: 暗室 2D、3D Radiation Pattern, 效率及增益



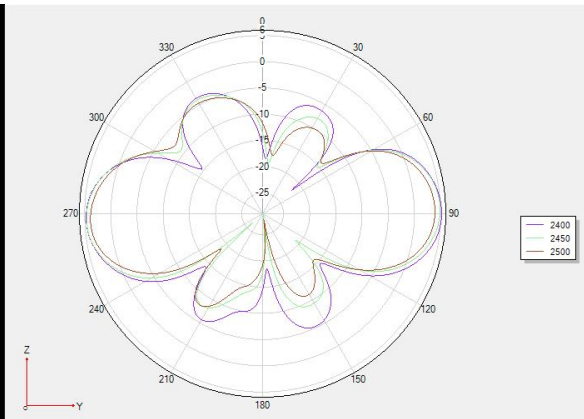
2400MHz



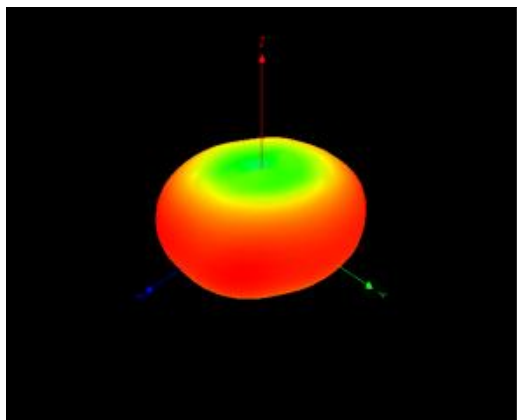
Phi 0 2D 图



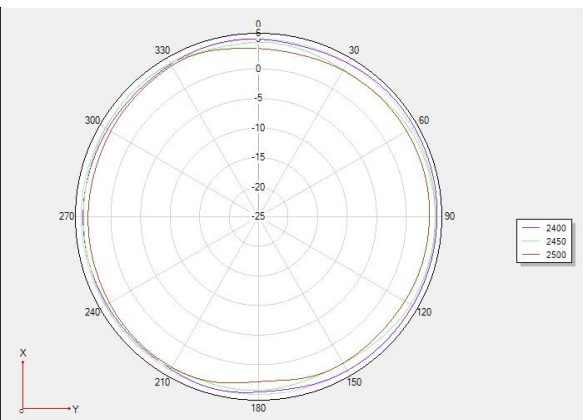
2450MHz



Phi 90 2D 图



2500MHz



Theta 90 2D 图



东莞市卓信电子科技有限公司

Dongguan Zhuoxin Electronic Technology Co., Ltd

公司地址：东莞市塘厦镇蛟乙塘银园街5号厂房2楼

Frequency / MHz	Gain/ dBi	Efficiency / %
2400	5.03	78.9
2450	5.25	79.4
2500	5.12	80.2