



# 承 认 书

## SPECIFICATION FOR APPROVAL

客 户: Shenzhen Simingchuang Electronics Co., Ltd.  
CUSTOMER:

客 户 料 号: L8  
CUST P/N:

内 部 料 号: LCX-KH263TX001  
LCX P/N:

产 品 型 号:  $\Phi 21.7 \times 39 - 0.08 \times 72P - 11TS - 35 - 42.42LC - BJ$   
DESC:

日 期: 2024/4/20  
DATE:

版 本: A.0  
Version:

制作 PREPARED BY	审核 CHECKED BY	批准 APPROVED BY	客户承认 CUSTOMER APPROVE
杨文俊 2024/4/20	高应洪 2024/4/20		

地 址: Address: 401, 4th Floor, Building 7B, Rongchang Industrial Park, No. 440, Hengkeng Village, Guancheng Community, Guanhu Street, Longhua District, Shenzhen

电 话: 13828741697

E-mail: 467317369@qq.com



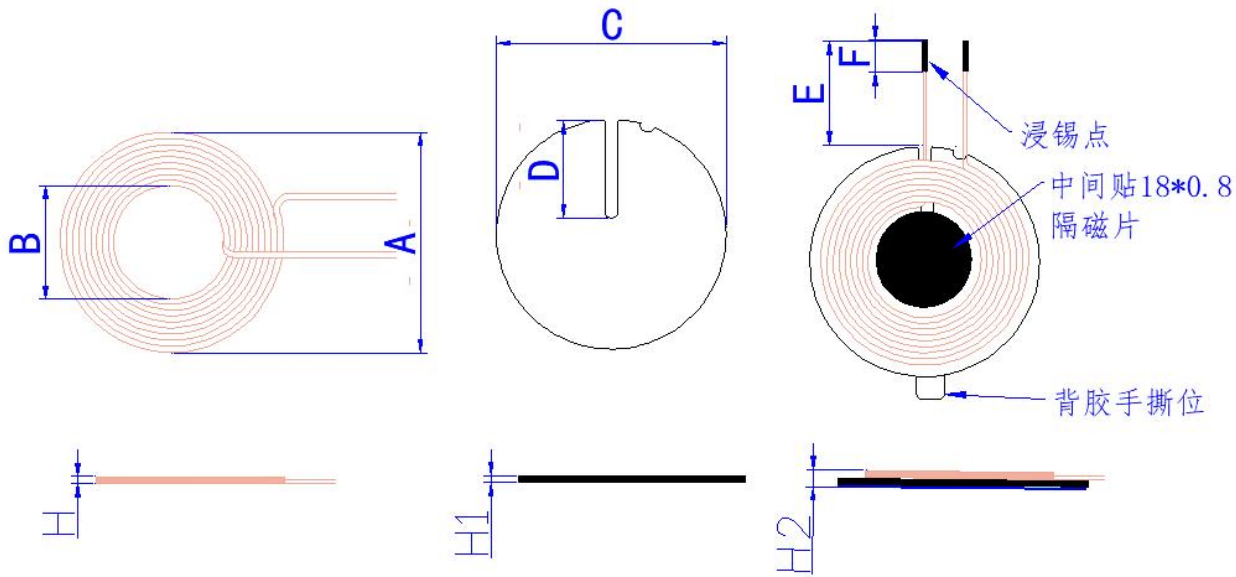
产品规格书 SPECIFICATION									版本 A/0	制作: 杨文俊 2024/4/20	审核: 高应洪 2024/4/20			
图纸编号: LCX-GCQP001168									页码: 3/4	客户代码: CUST	KH130			
规格型号			Φ21.7*39-0.08*72P-11TS-35-42.42LOC-BJ						客户料号: CUST P/N	L8				
									内部料号: IN P/N	LXC-KH130TX001				
A	B	C	D	E	F	H	H1	H2	--	--	--	--	--	--
38.5 -39.5	22 ±0.5	42.5 ±0.5	17.7 Ref	35 ±2	3 ±1	1.1 ±0.1	0.8 ±0.1	1.9 ±0.2	--	--	--	--	--	--

一、尺寸 DIMENSION:(mm) 绕线模具:Φ22 线圈单重: 4.1

图一、线圈

图二、磁片

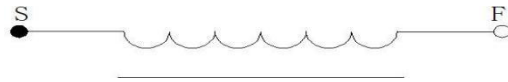
图三、线圈与磁片组合



备注:

- 线圈如图一所示顺时针绕线，线圈不能散线，松线，引线不交叉出线
- 磁片如图二所示，规格：42.4\*0.8双槽不带孔
- 线圈如图三所示居中贴合线圈反贴，内线从磁片槽位出线，外线对磁片小口。
- 线圈正面磁片中间贴小磁片，规格：18\*0.8，反面贴普通双面胶，带手撕位。

二、原理图 SCHEMATIC DIAGRAM:



三、绕线参数 Winding Specification:

序号 NO	端子 TERMINAL		线径 WIRE	线材分解温度 Temperature	圈数 Turns	绕线方向 Winding Direction
L1	S	F	多股漆包线0.08*72P	180-250 度	11TS	顺时针

四、电气特性 ELECTRICAL CHARACTERISTIC: :

温度 TEMPERATURE:25±10°C, 湿度 RELATIVE HUMIDITY:65±20%

序号	磁片材质 Disk material	电感量 LS	阻抗 DCR	测试条件 TEST FREQUENCY	测试仪器 TEST EQUIPMENTS
1	/	4.5uH±10% (单线圈)	58mΩ±10%	100KHz/1.0V	U2832
2	硬磁片	8.3±0.3uH (贴合磁片)	58mΩ±10%	100KHz/1.0V	U2832

产品规格书 SPECIFICATION		版本 A/0	制作：杨文俊 2024/4/20	审核：高应洪 2024/4/20
图纸编号：LCX-GCQP001168		页码：4/4	客户代码： CUST	KH130
规格型号	Φ21.5*39-0.08*72P-11TS-35-42.42LOC-BJ	客户料号： CUST P/N		L8
		内部料号： IN P/N		LXC-KH130TX001

六、包装方式 Packing way:  
泡棉盒包装

深圳市立诚兴科技有限公司