



冠宇（东莞）智能科技有限公司

样品承认书

SPECIFICATION FOR APPROVAL

	供应商名称	中利冠达（智能）科技有限公司 Zhongli Guanda (Intelligent) Technology Co., LTD		
	产品型号	Z12（地心单芯片手表板）		
	冠宇编码			
	物料名称			
	硬件版本	Z12-GF5100-W02E_V2.0-地心手表板		
	软件版本			
	送承日期	年 月 日		
	承認印 APPROVED BY			
供方 签核	工程部	业务	品质	批准
客户 签核	结构/电子 包装/ID	采购	品质	PM/业务

地址：东莞市长安镇复兴路 36 号. 博腾产业园 3 号楼 b 栋 10 楼

Address: No. 36, Fuxing Road, Changan Town, Dongguan City. 10 / F, Building B, Building 3, Boteng Industrial Park

电话:

网址:

制/修订变更履历表

版本	修订页面	变更时间	变更人	变更原因及内容	备注
A0					
A1					
A2					
A3					
A4					
A5					
A6					

1、PCBA 规格

内容	参数
输入接口	FPC排线
支持快充协议	无
支持输入电压	5V
手表功率输出	3W Max
工作频率	325 Khz

2、灯光描述

手表无线充指示灯：无

3、产品电气参数

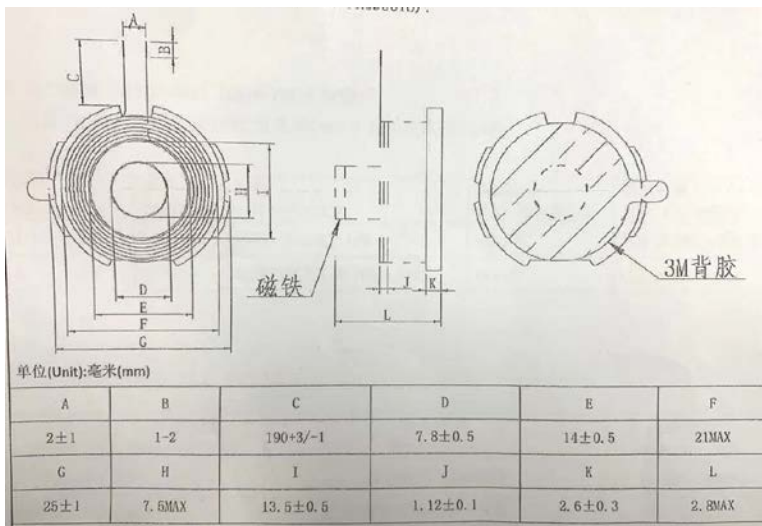
	测试条件	最小值	额定值	最大值	单位
待机电流	VCC=5V	10		30	mA
待机功耗	VCC=5V	0.05	-	0.15	W
工作电压	VCC=5V	4	5	6.5	V

4、极限参数

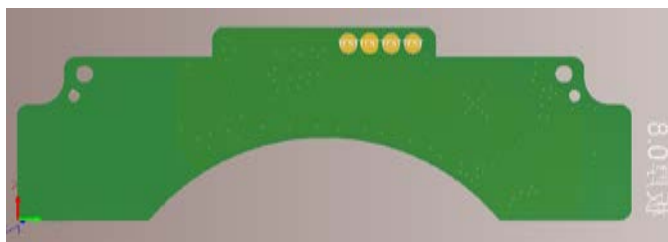
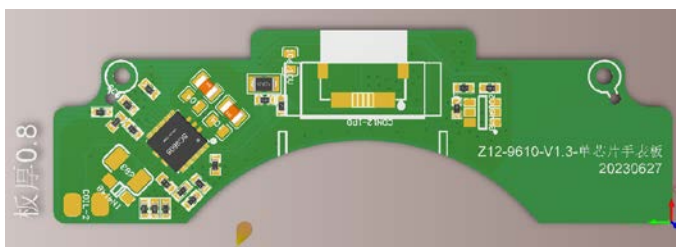
参数	符号	最小值	最大值	单位
工作环境温度	Ta	0	+35	℃
储藏温度	Tstg	-20	+70	℃
储藏湿度	Tstr	0	50%	RH
工作保护电压	Vcc	3.9	6.6	V
供电电流	I _{max}	0	0.8	A

5、线圈尺寸描述

苹果手表软磁线圈，感值 8.1uH，引线长 55mm，带背胶，磁铁值 2900-3100，浸锡 3mm 加两根热缩管 52MM 长



6、PCB 尺寸：18*58*0.8MM



7、核心物料

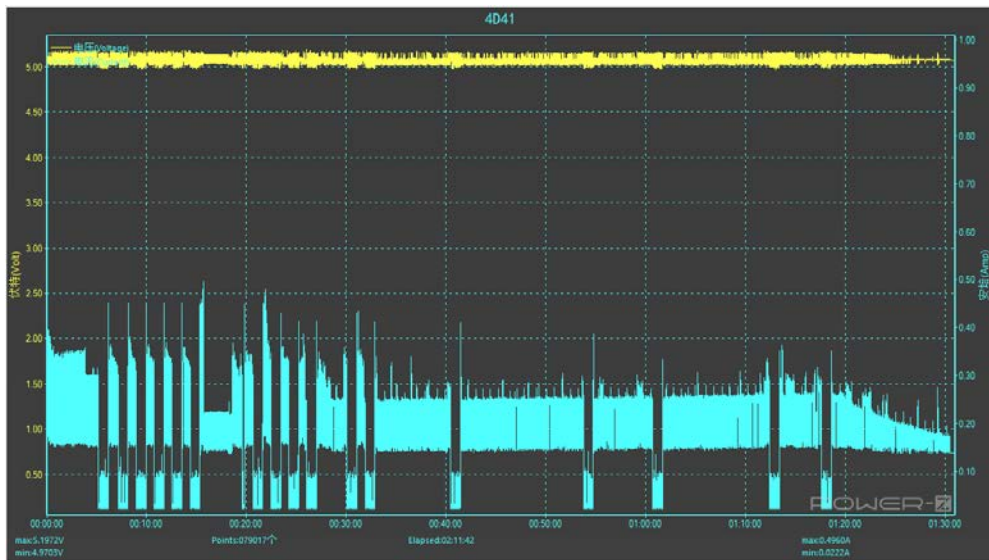
主芯片	SC9608
谐振电容	683/50V/1206/三环
电阻品牌	厚声，国巨，丽智，信维旺诠
电容品牌	三星，国巨华科，三环

8、充电测试汇总

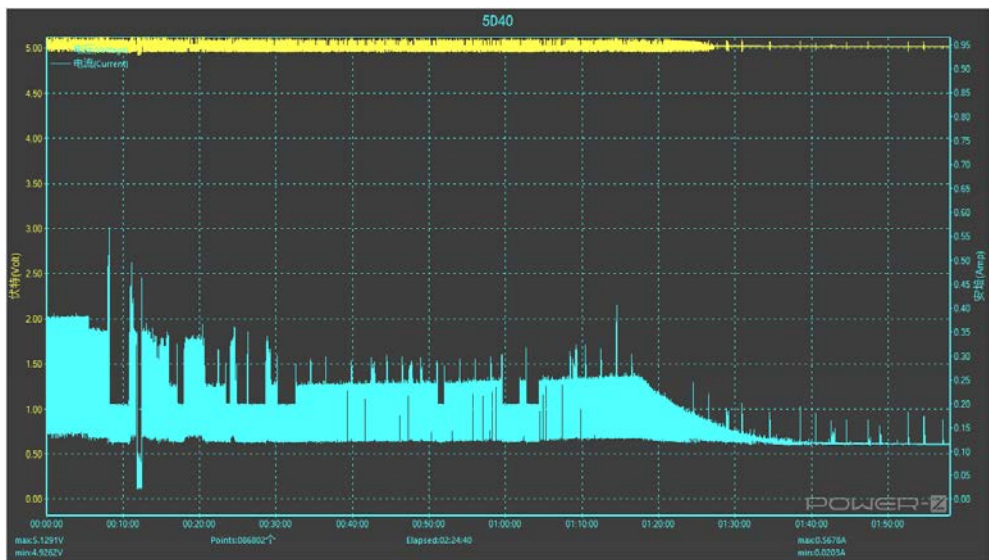
手表型号	环境温度(°C)	充电时间 (0-100%)
4D40	27	1H30MIN
5D40	27	1H50MIN
6D40	27	1H40MIN
7D41	27	2H20MIN
8D45	27	2H40MIN
8D ULTRA	27	3H40MIN

注：无线充手机充电至充满时长极易受环境影响，当手机表面温度高时，手机会自动发送限制功率接收指令限制发射板发送过大的功率，特此说明，以上测试资料仅供参考，充电时长根据实际测试为准。

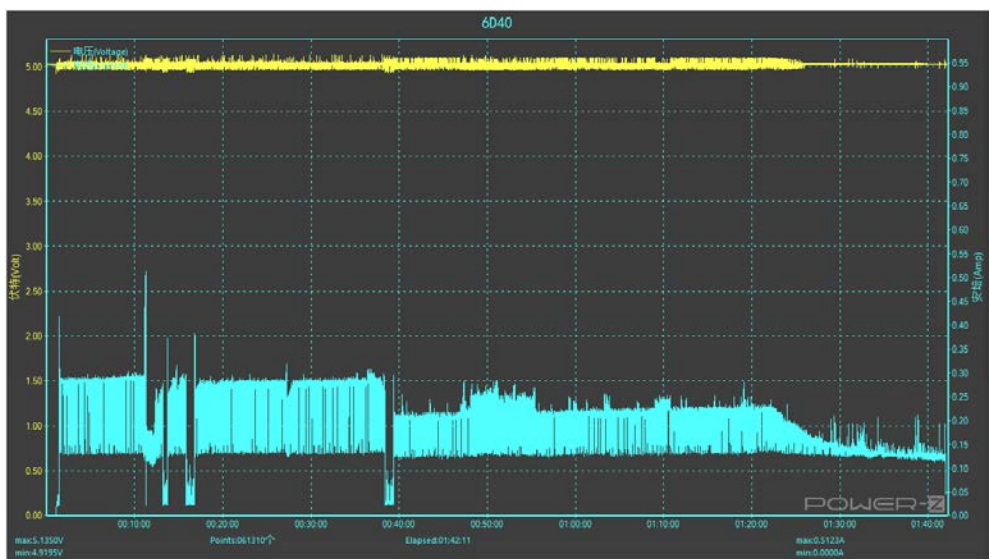
- 4D41 充电曲线图, 充满时间: 1H30MIN, 环温 27°C



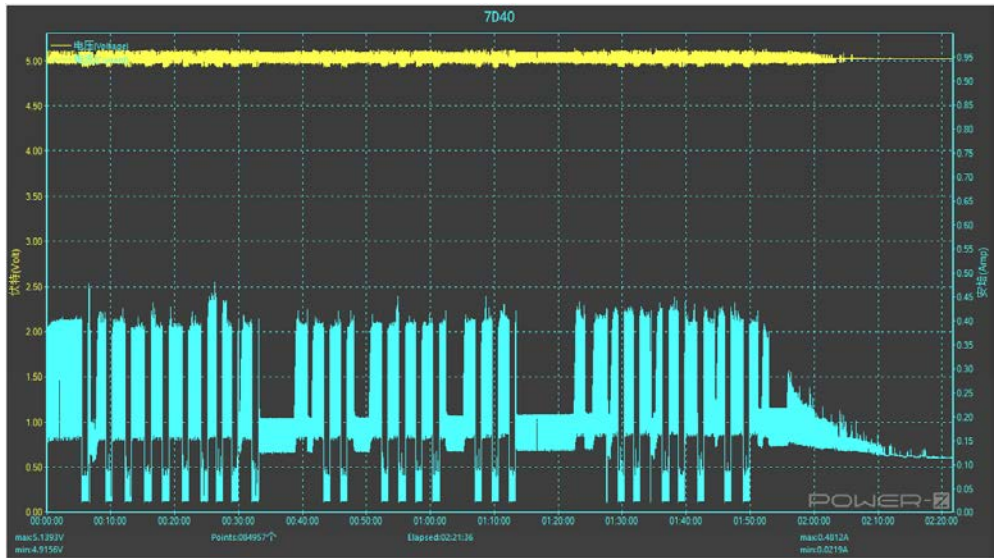
- 5D41 充电曲线图, 充满时间: 1H50MIN, 环温 27°C



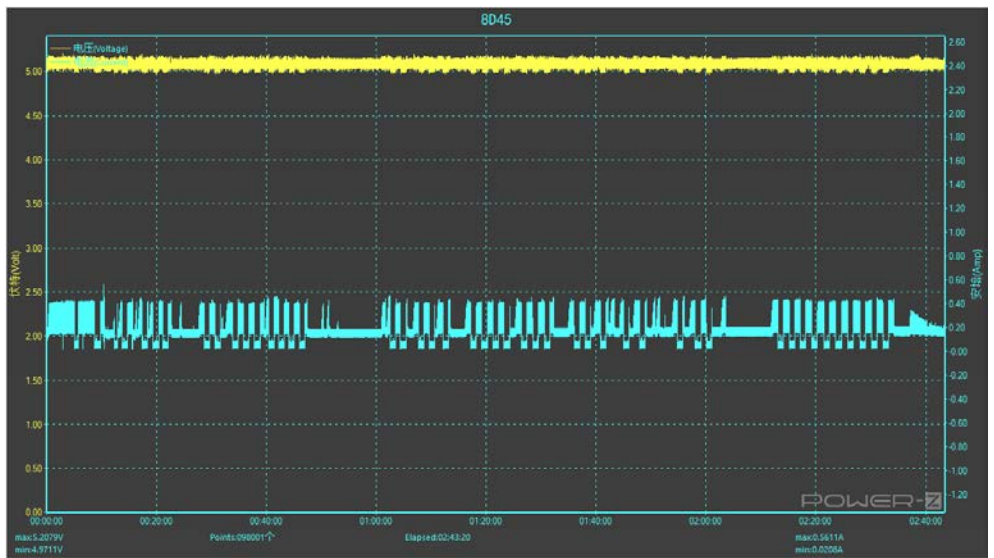
- 6D41 充电曲线图, 充满时间: 1H40MIN, 环温 27°C



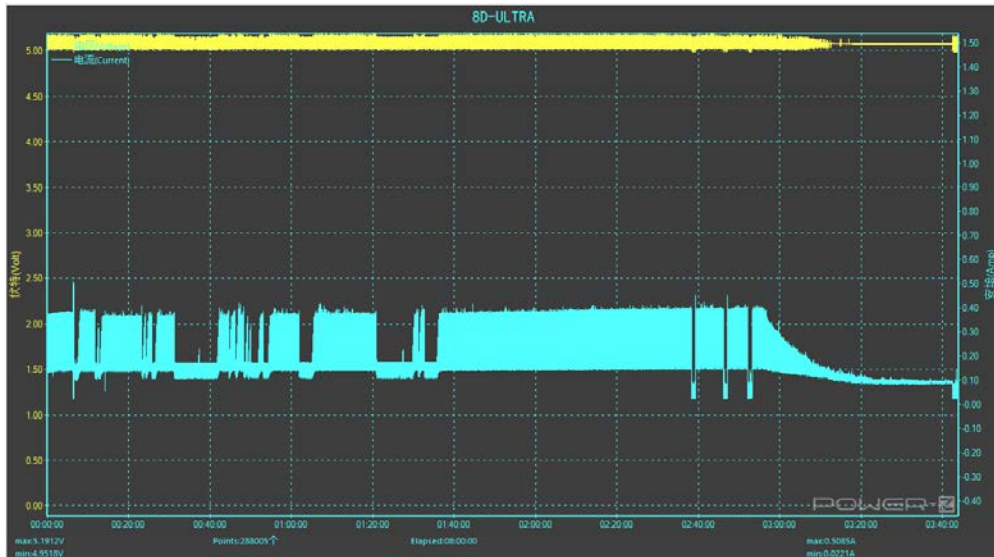
- 7D41 充电曲线图, 充满时间: 2H20MIN, 环温 27°C



- 8D45 充电曲线图, 充满时间: 2H40MIN, 环温 27°C



- 8D ULTRA 充电曲线图, 充满时间: 3H40MIN, 环温 27°C



Z12-9610 地心单芯片手表板 BOM

贴片工艺：无铅					
编号：Z12-9610-V1.3-单芯片手表板					日期：20230713
序号	名称	规格	封装信息	数量	位号
1	贴片电阻	10R/1%	R0402	2	R20, R21
2	贴片电阻	20mR/1%	R0805	1	R2
4	贴片电阻	0R/1%	R0402	1	R18
6	贴片电阻	1K/1%	R0402	1	R16
7	热敏电阻	103J/B3950	R0402	1	R8
8	贴片电阻	10K/1%	R0402	2	R9, R10
9	贴片电阻	33K/1%	R0402	1	R11
10	贴片电阻	20K/1%	R0402	1	R14
11	贴片电阻	100K/1%	R0402	1	R15
12	贴片电容	2.2nF/222/50V/10%	C0402	1	C12
13	贴片电容	68nF/683/50V/三环	C1206	1	C15
14	贴片电容	10nF/103/50V/10%	C0402	1	C10,
15	贴片电容	100nF/104/16V/10%	C0402	3	C1, C13, C14
16	贴片电容	100nF/104/16V/10%	C0603	2	C4, C6
17	贴片电容	4.7uF/475/6.3V/20%	C0402	2	C8, C21
18	贴片电容	22uF/226/6.3V/20%	C0805	3	C2, C5, C16
19	二极管	1N4148WS (萨瑞微)	SOD-323	1	D2
20	主控	9608 (GWWDSC)	FCQFN25L	1	U1
21	解码 IC	GWW6002	SOT23_6	1	U2
	FFC 插座	FPC0.5-1H-12P (前插后压)		1	J3
22	手表线圈	苹果手表软磁线圈，感值 8.1uH，引线长 55mm，带背胶，磁铁值 2900-3100，浸锡 3mm 加两根热缩管 52MM 长		1	CL1
24	PCB	18*58*0.8mm，白油黑字，板厚 0.8, FR4, 1oZ		1	
25	FPC 焊点			6	