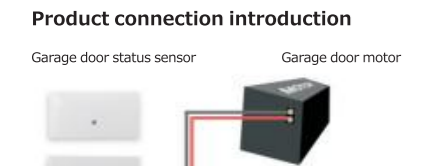


## Wireless Garage Door INSTRUCTION



Power input: DC 5V 1A  
Maximum load current: 10A  
Maximum power: 2.5W  
WIFI standard: Wi-Fi 802.11 b / g / n  
Sensor input voltage: DC 1.5V (one AA battery)  
Standby current: <math>\leq 20\mu A</math>  
Induction alarm current: <math>\leq 20mA</math>  
Wireless frequency: 433MHz  
Working temperature: -10 °C -55 °C

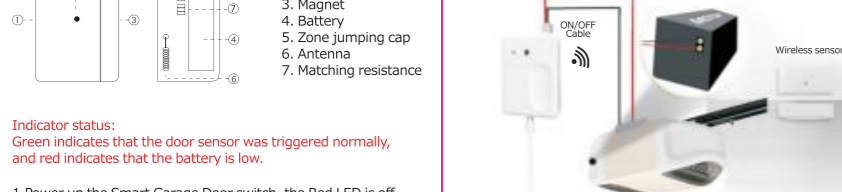
## Product connection introduction



Garage door status sensor  
Garage door motor  
Mobile APP control UI  
Garage door switch  
Power Input  
Power Cable  
DC 5V 1A

Note: Please read the installation and operation manual before installing and using the product. Please keep this manual in a safe place so that you can consult it at any time in the future.

## Smart Garage door switch wiring



Indicator status:  
Green indicates that the door sensor was triggered normally, and red indicates that the battery is low.

- Power up the Smart Garage Door switch, the Red LED is off.
- Use the included Red & Black wire connect the Smart Garage Door Switch to your opener. Put each end to the same terminals as the wall button wires are terminated to.
- Use a tiny screw or nail to click the button in the Smart Garage Door Switch, your garage door should activate.

Note: The 5V USB adapter and dry battery is not included in the package.

## Garage door switch installation method

There are 2 ways to install the garage door switch

- Installed on the jog switch of the garage door motor
- Installed on the manual switch

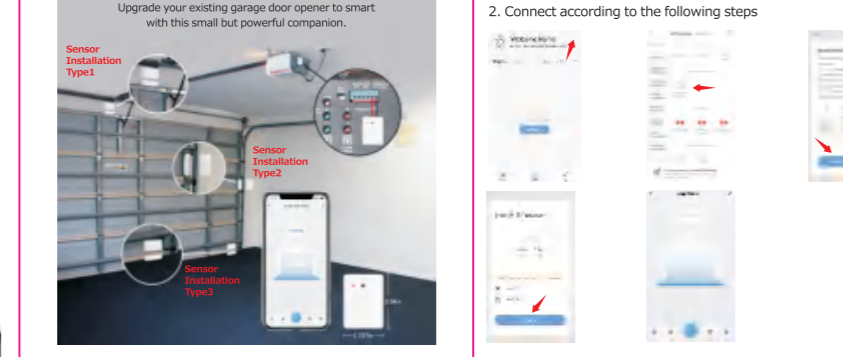
As the picture shows:

## Simple Installation Process



Note: Please read the installation and operation manual before installing and using the product. Please keep this manual in a safe place so that you can consult it at any time in the future.

## The installation method is shown below



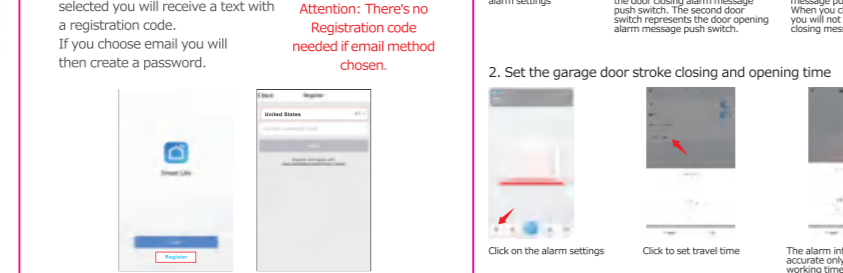
## Mobile phone APP control installation method

Download Smart Life from IOS APP Store or Download or scan the QR code and install the Smart Life App for either IOS or Android.

Once downloaded, the app will ask you to register your device. Enter your phone number or email which ever one makes you feel comfortable and select the country you live in. If phone number selected you will receive a text with the registration code.

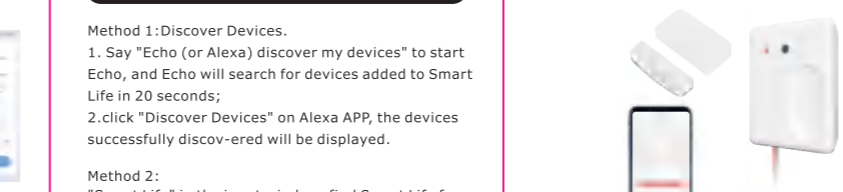
If you choose email you will then create a password.

Attention: There's no registration code needed if email method chosen.



Attention: there're two modes for configurations(Quick ModetAP Mode) available for you to choose before adding the device to your App. Quick Mode is recommended.

## Alexa / google home connection method



Method 1: Discover Devices.  
1. Say "Echo (or Alexa) discover my devices" to start Echo, and Echo will search for devices added to Smart Life in 20 seconds;  
2. click "Discover Devices" on Alexa APP, the devices successfully discover-ered will be displayed.

Method 2:  
"Smart Life" in the input window, find Smart Life from the search result and click "Enable Skill". (If the 1st search fails and you try the 2nd search, the word "Already Logon" will appear on the right of the screen, you may unbind it by clicking the Disable Skill, or continue to bind a new Smart Life account by clicking Enable Skill); Enter the registered account and password, the word "Alexa successfully connected to Smart Life" will appear;

Once above de- scribed procedures completed, you may send com-mands to Echo;

## APP function introduction

1. Set the information push alarm on or off

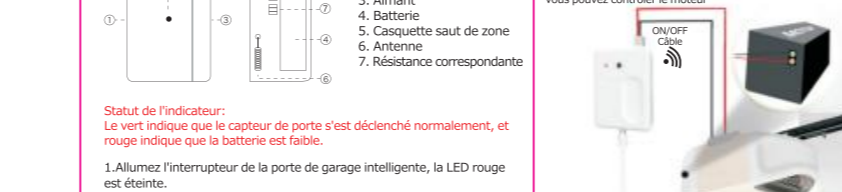
2. Set the garage door stroke closing and opening time

3. Wireless garage door smart switch ALEXA / google home voice command Alexa, turn on the door, Alexa turn off the door



Remarque: veuillez lire le manuel d'installation et d'utilisation avant l'installation et l'utilisation du produit. Veuillez conserver ce manuel dans un endroit sûr afin que vous puissiez le consulter à tout moment à l'avenir.

## Porte De Garage Sans Fil INSTRUCTION



Statut de l'indicateur:  
Le vert indique que le capteur de porte s'est déclenché normalement, et rouge indique que la batterie est faible.

1. Allumer l'interrupteur de la porte de garage intelligente, la LED rouge est éteinte.

2. Utilisez le fil rouge et noir inclus pour connecter le interrupteur intelligent de porte à votre ouvre-porte: mettez chaque extrémité aux mêmes bornes lorsque les fils du bouton mural se terminent.

3. Utilisez une petite vis ou un clou pour cliquer sur le bouton dans le garage intelligent interrupteur de porte, votre porte de garage devrait s'activer.

Remarque: L'adaptateur USB de 5V et la pile sèche ne sont pas inclus dans le package.

## Méthode d'installation de l'interrupteur de porte de garage

Il y a 2 façons d'installer l'interrupteur de porte de garage

- Installé sur l'interrupteur à bascule du moteur de porte de garage
- Installé sur l'interrupteur manuel

Comme le montre l'image:

## Introduction à la connexion du produit



Remarque: veuillez lire le manuel d'installation et d'utilisation avant l'installation et l'utilisation du produit. Veuillez conserver ce manuel dans un endroit sûr afin que vous puissiez le consulter à tout moment à l'avenir.

## Câblage de l'interrupteur de porte de garage intelligent



Statut de l'indicateur:  
Le vert indique que le capteur de porte s'est déclenché normalement, et rouge indique que la batterie est faible.

1. Allumer l'interrupteur de la porte de garage intelligente, la LED rouge est éteinte.

2. Utilisez le fil rouge et noir inclus pour connecter le interrupteur intelligent de porte à votre ouvre-porte: mettez chaque extrémité aux mêmes bornes lorsque les fils du bouton mural se terminent.

3. Utilisez une petite vis ou un clou pour cliquer sur le bouton dans le garage intelligent interrupteur de porte, votre porte de garage devrait s'activer.

Remarque: L'adaptateur USB de 5V et la pile sèche ne sont pas inclus dans le package.

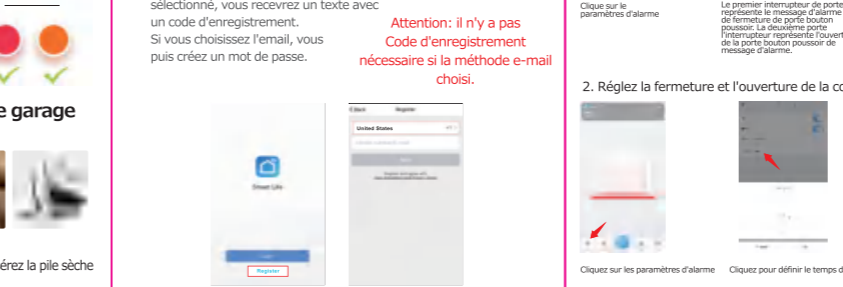
## Méthode d'installation de l'interrupteur de porte de garage

Il y a 2 façons d'installer l'interrupteur de porte de garage

- Installé sur l'interrupteur à bascule du moteur de porte de garage
- Installé sur l'interrupteur manuel

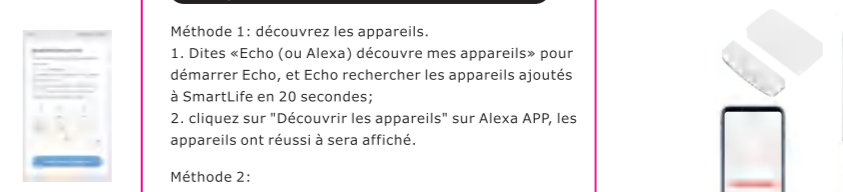
Comme le montre l'image:

## Introduction à la connexion du produit



Remarque: veuillez lire le manuel d'installation et d'utilisation avant l'installation et l'utilisation du produit. Veuillez conserver ce manuel dans un endroit sûr afin que vous puissiez le consulter à tout moment à l'avenir.

## Porte De Garage Sans Fil INSTRUCTION



Statut de l'indicateur:  
Le vert indique que le capteur de porte s'est déclenché normalement, et rouge indique que la batterie est faible.

1. Allumer l'interrupteur de la porte de garage intelligente, la LED rouge est éteinte.

2. Utilisez le fil rouge et noir inclus pour connecter le interrupteur intelligent de porte à votre ouvre-porte: mettez chaque extrémité aux mêmes bornes lorsque les fils du bouton mural se terminent.

3. Utilisez une petite vis ou un clou pour cliquer sur le bouton dans le garage intelligent interrupteur de porte, votre porte de garage devrait s'activer.

Remarque: L'adaptateur USB de 5V et la pile sèche ne sont pas inclus dans le package.

## Méthode d'installation de l'interrupteur de porte de garage

Il y a 2 façons d'installer l'interrupteur de porte de garage

- Installé sur l'interrupteur à bascule du moteur de porte de garage
- Installé sur l'interrupteur manuel

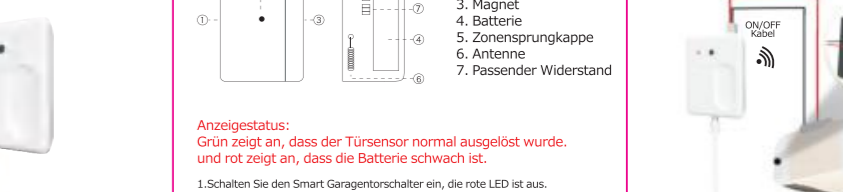
Comme le montre l'image:

## Introduction à la connexion du produit



Remarque: veuillez lire le manuel d'installation et d'utilisation avant l'installation et l'utilisation du produit. Veuillez conserver ce manuel dans un endroit sûr afin que vous puissiez le consulter à tout moment à l'avenir.

## Porte De Garage Sans Fil INSTRUCTION



Statut de l'indicateur:  
Le vert indique que le capteur de porte s'est déclenché normalement, et rouge indique que la batterie est faible.

1. Allumer l'interrupteur de la porte de garage intelligente, la LED rouge est éteinte.

2. Utilisez le fil rouge et noir inclus pour connecter le interrupteur intelligent de porte à votre ouvre-porte: mettez chaque extrémité aux mêmes bornes lorsque les fils du bouton mural se terminent.

3. Utilisez une petite vis ou un clou pour cliquer sur le bouton dans le garage intelligent interrupteur de porte, votre porte de garage devrait s'activer.

Remarque: L'adaptateur USB de 5V et la pile sèche ne sont pas inclus dans le package.

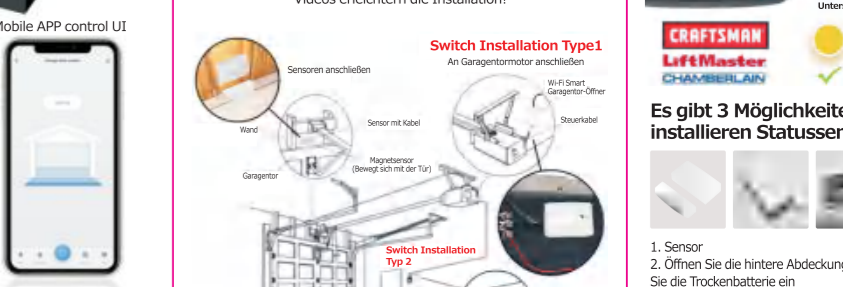
## Méthode d'installation de l'interrupteur de porte de garage

Il y a 2 façons d'installer l'interrupteur de porte de garage

- Installé sur l'interrupteur à bascule du moteur de porte de garage
- Installé sur l'interrupteur manuel

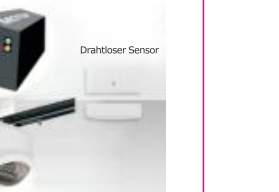
Comme le montre l'image:

## Introduction à la connexion du produit



Remarque: veuillez lire le manuel d'installation et d'utilisation avant l'installation et l'utilisation du produit. Veuillez conserver ce manuel dans un endroit sûr afin que vous puissiez le consulter à tout moment à l'avenir.

## Porte De Garage Sans Fil INSTRUCTION



Statut de l'indicateur:  
Le vert indique que le capteur de porte s'est déclenché normalement, et rouge indique que la batterie est faible.

1. Allumer l'interrupteur de la porte de garage intelligente, la LED rouge est éteinte.

2. Utilisez le fil rouge et noir inclus pour connecter le interrupteur intelligent de porte à votre ouvre-porte: mettez chaque extrémité aux mêmes bornes lorsque les fils du bouton mural se terminent.

3. Utilisez une petite vis ou un clou pour cliquer sur le bouton dans le garage intelligent interrupteur de porte, votre porte de garage devrait s'activer.

Remarque: L'adaptateur USB de 5V et la pile sèche ne sont pas inclus dans le package.

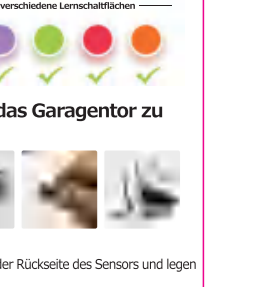
## Méthode d'installation de l'interrupteur de porte de garage

Il y a 2 façons d'installer l'interrupteur de porte de garage

- Installé sur l'interrupteur à bascule du moteur de porte de garage
- Installé sur l'interrupteur manuel

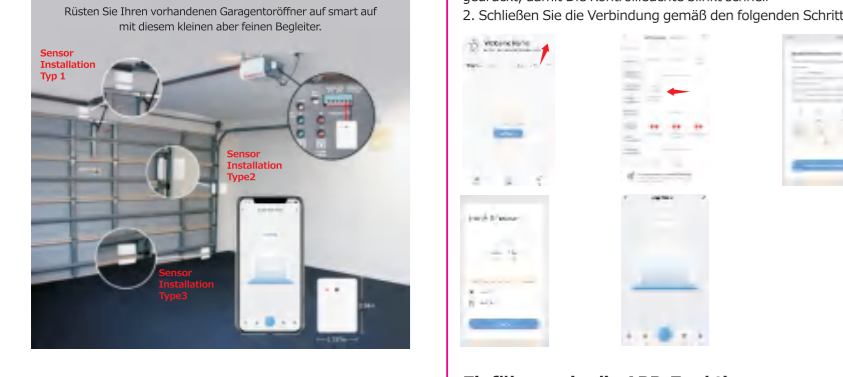
Comme le montre l'image:

## Introduction à la connexion du produit



Remarque: veuillez lire le manuel d'installation et d'utilisation avant l'installation et l'utilisation du produit. Veuillez conserver ce manuel dans un endroit sûr afin que vous puissiez le consulter à tout moment à l'avenir.

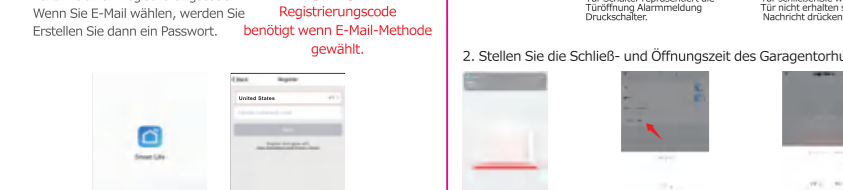
## Die Installationsmethode ist unten dargestellt



## Gerät hinzufügen

1. Halten Sie zuerst den Geräte-Reset-Schalter 5 Sekunden lang gedrückt, damit Die Kontrollleuchte blinkt schnell

2. Schließen Sie die Verbindung gemäß den folgenden Schritten an



Attention: Es gibt keine Registrierungscode benötigt wenn E-Mail-Methode gewählt.

## Alexa / Google Home-Verbindungsmethode

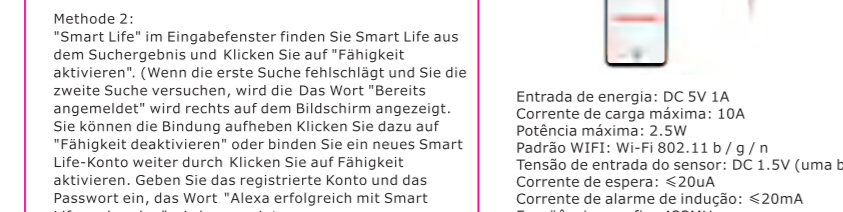
Fügen Sie Alexa "WIFI Smart Switch" hinzu

Methode 1: Geräte entdecken

- Sagen Sie "Echo (oder Alexa) entdeck meine Geräte", um Echo zu starten, und Echo wird es tun Suche nach Geräten, die in 20 Sekunden zu SmartLife hinzugefügt wurden.
- Klicken Sie in der Alexa-App auf "Geräte entdecken". Die Geräte werden erfolgreich erkannt. wird angezeigt.

Methode 2:  
"Smart Life" im Eingabefenster finden Sie Smart Life aus dem Suchergebnis und Klicken Sie auf "Fähigkeit aktivieren". (Wenn die erste Suche fehlschlägt und Sie die zweite Suche versuchen, wird die Das Wort "Bereits angemeldet" wird rechts auf dem Bildschirm angezeigt. Sie können die Bindung aufheben Klicken Sie dazu auf "Fähigkeit deaktivieren" oder binden Sie ein neues Smart Life-Konto weiter durch Klicken Sie auf Fähigkeit aktivieren. Geben Sie das registrierte Konto und das Passwort ein, das Wort "Alexa erfolgreich mit Smart Life verbunden" wird angezeigt.

Einmal oben Wenn die beschriebenen Vorgänge abgeschlossen sind, können Sie Befehle an Echo senden.

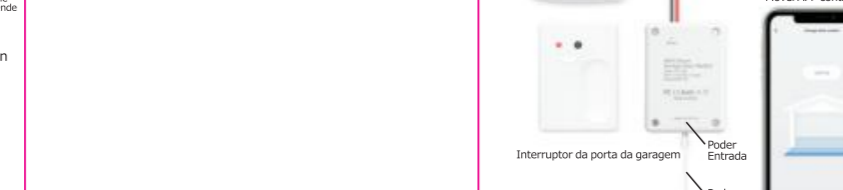


## Einführung in die APP-Funktion

1. Schalten Sie den Informationsschubalm ein oder aus

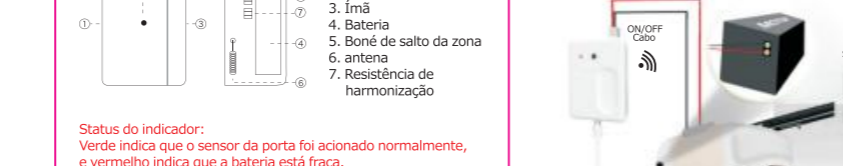
2. Stellen Sie die Schließ- und Öffnungszeit des Garagentorhubs ein

3. Drähtloser Garagentor Smart Switch ALEXA / Google Home Voice Befehl Alexa, mach die Tür an. Alexa mach die Tür aus



Attention: Es gibt zwei Modi für Konfigurationen (Schnellmodus / AP-Modus) Sie können diese auswählen, bevor Sie Gerät zu Ihrer App hinzufügen. Der Schnellmodus wird empfohlen.

## Porta de garagem sem fio INSTRUÇÃO



Status do indicador:  
Verde indica que o sensor da porta foi acionado normalmente, e vermelho indica que a bateria está fraca.

1. Ligue o interruptor Smart Garage Door, o LED vermelho está apagado.

2. Use o fio vermelho e preto incluído para conectar o Smart Garage Interruptor de porta para o seu abridor: Coloque cada extremidade nos mesmos terminais quando os fios dos botões de parede terminarem.

3. Use um pequeno parafuso ou prego para clicar no botão no Smart Garage Interruptor de porta, sua porta de garagem deve ser ativada.

Note: O adaptador USB de 5V e a bateria seca não estão incluídos no pacote.

## Método de instalação do interruptor da porta da garagem

Existem 2 maneiras de instalar o interruptor da porta da garagem

- Instalado no interruptor do motor da porta da garagem
- Instalado no interruptor manual

Como mostra a imagem:



Atenção: há dois modos de configuração (Modo Rápido / Modo AP) disponível para você escolher antes de adicionar o dispositivo ao seu aplicativo. O Modo Rápido é recomendado.

## Porta de garagem sem fio INSTRUÇÃO



Status do indicador:  
Verde indica que o sensor da porta foi acionado normalmente, e vermelho indica que a bateria está fraca.

1. Ligue o interruptor Smart Garage Door, o LED vermelho está apagado.

2. Use o fio vermelho e preto incluído para conectar o Smart Garage Interruptor de porta para o seu abridor: Coloque cada extremidade nos mesmos terminais quando os fios dos botões de parede terminarem.

3. Use um pequeno parafuso ou prego para clicar no botão no Smart Garage Interruptor de porta, sua porta de garagem deve ser ativada.

Note: O adaptador USB de 5V e a bateria seca não estão incluídos no pacote.

## Método de instalação do interruptor da porta da garagem

Existem 2 maneiras de instalar o interruptor da porta da garagem

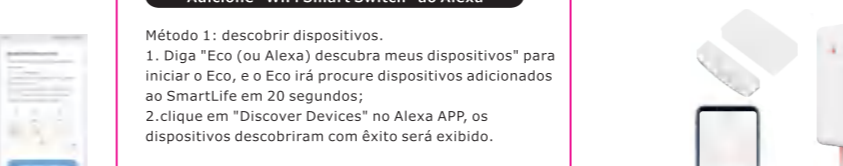
- Instalado no interruptor do motor da porta da garagem
- Instalado no interruptor manual

Como mostra a imagem:



Atenção: há dois modos de configuração (Modo Rápido / Modo AP) disponível para você escolher antes de adicionar o dispositivo ao seu aplicativo. O Modo Rápido é recomendado.

## Porta de garagem sem fio INSTRUÇÃO



Status do indicador:  
Verde indica que o sensor da porta foi acionado normalmente, e vermelho indica que a bateria está fraca.

1. Ligue o interruptor Smart Garage Door, o LED vermelho está apagado.

2. Use o fio vermelho e preto incluído para conectar o Smart Garage Interruptor de porta para o seu abridor: Coloque cada extremidade nos mesmos terminais quando os fios dos botões de parede terminarem.

3. Use um pequeno parafuso ou prego para clicar no botão no Smart Garage Interruptor de porta, sua porta de garagem deve ser ativada.

Note: O adaptador USB de 5V e a bateria seca não estão incluídos no pacote.

## Método de instalação do interruptor da porta da garagem

Existem 2 maneiras de instalar o interruptor da porta da garagem

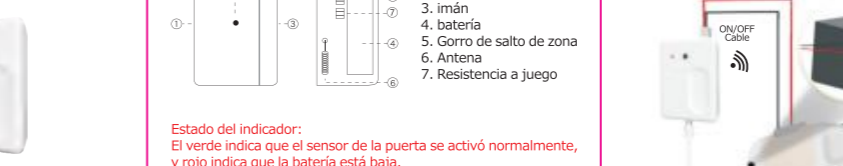
- Instalado no interruptor do motor da porta da garagem
- Instalado no interruptor manual

Como mostra a imagem:



Atenção: há dois modos de configuração (Modo Rápido / Modo AP) disponível para você escolher antes de adicionar o dispositivo ao seu aplicativo. O Modo Rápido é recomendado.

## Porta de garagem sem fio INSTRUÇÃO



Status do indicador:  
Verde indica que o sensor da porta foi acionado normalmente, e vermelho indica que a bateria está fraca.

1. Ligue o interruptor Smart Garage Door, o LED vermelho está apagado.

2. Use o fio vermelho e preto incluído para conectar o Smart Garage Interruptor de porta para o seu abridor: Coloque cada extremidade nos mesmos terminais quando os fios dos botões de parede terminarem.

3. Use um pequeno parafuso ou prego para clicar no botão no Smart Garage Interruptor de porta, sua porta de garagem deve ser ativada.

Note: O adaptador USB de 5V e a bateria seca não estão incluídos no pacote.

## Método de instalação do interruptor da porta da garagem

Existem 2 maneiras de instalar o interruptor da porta da garagem

- Instalado no interruptor do motor da porta da garagem
- Instalado no interruptor manual

Como mostra a imagem:



Atenção: há dois modos de configuração (Modo Rápido / Modo AP) disponível para você escolher antes de adicionar o dispositivo ao seu aplicativo. O Modo Rápido é recomendado.

## Porta de garagem sem fio INSTRUÇÃO



Status do indicador:  
Verde indica que o sensor da porta foi acionado normalmente, e vermelho indica que a bateria está fraca.

1. Ligue o interruptor Smart Garage Door, o LED vermelho está apagado.

2. Use o fio vermelho e preto incluído para conectar o Smart Garage Interruptor de porta para o seu abridor: Coloque cada extremidade nos mesmos terminais quando os fios dos botões de parede terminarem.

3. Use um pequeno parafuso ou prego para clicar no botão no Smart Garage Interruptor de porta, sua porta de garagem deve ser ativada.

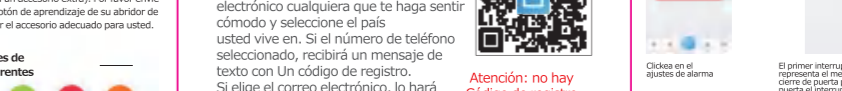
Note: O adaptador USB de 5V e a bateria seca não estão incluídos no pacote.

## Método de instalação do interruptor da porta da garagem

Existem 2 maneiras de instalar o interruptor da porta da garagem

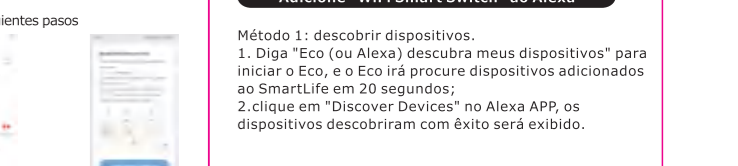
- Instalado no interruptor do motor da porta da garagem
- Instalado no interruptor manual

Como mostra a imagem:



Atenção: há dois modos de configuração (Modo Rápido / Modo AP) disponível para você escolher antes de adicionar o dispositivo ao seu aplicativo. O Modo Rápido é recomendado.

## Porta de garagem sem fio INSTRUÇÃO



Status do indicador:  
Verde indica que o sensor da porta foi acionado normalmente, e vermelho indica que a bateria está fraca.

1. Ligue o interruptor Smart Garage Door, o LED vermelho está apagado.

2. Use o fio vermelho e preto incluído para conectar o Smart Garage Interruptor de porta para o seu abridor: Coloque cada extremidade nos mesmos terminais quando os fios dos botões de parede terminarem.

3. Use um pequeno parafuso ou prego para clicar no botão no Smart Garage Interruptor de porta, sua porta de garagem deve ser ativada.

Note: O adaptador USB de 5V e a bateria seca não estão incluídos no pacote.

## Método de instalação do interruptor da porta da garagem

Existem 2 maneiras de instalar o interruptor da porta da garagem

- Instalado no interruptor do motor da porta da garagem
- Instalado no interruptor manual

Como mostra a imagem:



Atenção: há dois modos de configuração (Modo Rápido / Modo AP) disponível para você escolher antes de adicionar o dispositivo ao seu aplicativo. O Modo Rápido é recomendado.

## Die Installationsmethode ist unten dargestellt



## Gerät hinzufügen



## Alexa / Google Home-Verbindungsmethode



## Porta de garagem sem fio INSTRUÇÃO



## Porta de garagem sem fio INSTRUÇÃO



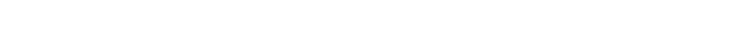
## Porta de garagem sem fio INSTRUÇÃO



## Porta de garagem sem fio INSTRUÇÃO



## Porta de garagem sem fio INSTRUÇÃO



This device complies with Part 15 of the FCC Rules. Operation is subject to the following two conditions: (1) this device may not cause harmful interference, and (2) this device must accept any interference received, including interference that may cause undesired operation

NOTE: This equipment has been tested and found to comply with the limits for a Class B digital device, pursuant to Part 15 of the FCC Rules. These limits are designed to provide reasonable protection against harmful interference in a residential installation. This equipment generates, uses and can radiate radio frequency energy and, if not installed and used in accordance with the instructions, may cause harmful interference to radio communications. However, there is no guarantee that interference will not occur in a particular installation.

If this equipment does cause harmful interference to radio or television reception, which can be determined by turning the equipment off and on, the user is encouraged to try to correct the interference by one or more of the following measures:

- Reorient or relocate the receiving antenna.
- Increase the separation between the equipment and receiver.
- Connect the equipment into an outlet on a circuit different from that to which the receiver is connected.
- Consult the dealer or an experienced radio/TV technician for help.

Warning: changes or modifications not expressly approved by the party responsible for compliance could void the user's authority to operate the equipment

#### Radiation Exposure Statement

This equipment complies with FCC radiation exposure limits set forth for an uncontrolled environment. This equipment should be installed and operated with minimum distance 20cm between the radiator and your body.