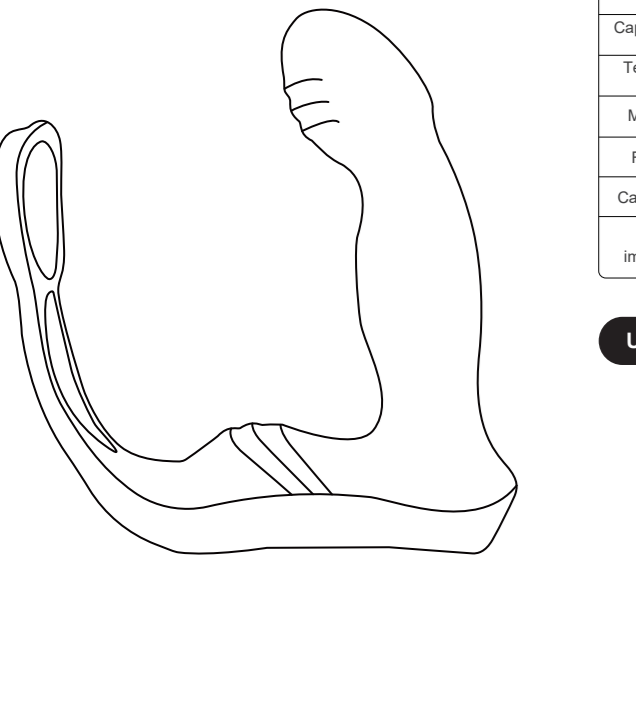




# Vibratore anale

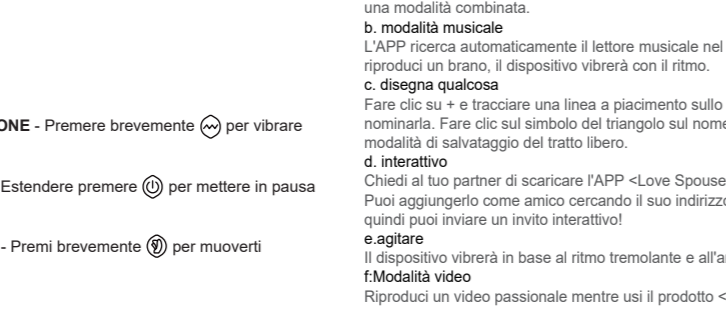
## Manuale d'uso



Parametro			
Colore:	nero	Tempo di utilizzo:	50min
Dimensioni:	146 x 120 x 49mm	Peso netto:	192g
Capacità della batteria:	700mAh	Tempo di ricarica:	120min
Tensione di lavoro:	3.7-4.2V	Tensione di carica:	5V
Materiale:	silicone, ABS	Grado di impermeabilità:	IPX7
Funzione:	vibrazione x 9, oscillazione x 9		
Caratteristica:	telecomando, controllo APP		
Lista di imballaggio:	vibratore x 1, cavo di ricarica USB x 1, telecomando x 1, manuale utente x 1		



ACCENSIONE/SPEGNIMENTO: tenere premuto (🔘) per 2 secondi per attivare/disattivare il vibratore.  
 WIGGLE: dopo l'avvio, premere brevemente (🔘) per iniziare a dimenarsi, sono disponibili 9 modalità per la selezione. Estendere premere (🔘) per mettere in pausa.  
 VIBRAZIONE: dopo l'avvio, premere brevemente (🔘) per iniziare a vibrare, sono disponibili 9 modalità per la selezione. Estendere premere (🔘) per mettere in pausa



**Controllo APP**

Scansiona il codice QR per scaricare

Scansiona il codice QR per associare il

\* Scarica e installa "Love Spouse", registrati e accedi.  
 \* Fare clic su "+" per eseguire la scansione del codice QR del dispositivo o immettere "1975" per associare il dispositivo.  
 \* Prima di utilizzare il controllo APP, accendere manualmente il vibratore.  
 \* Si prega di consentire all'APP di accedere al Bluetooth.

**Il mio dispositivo**  
 a. **modalità classica**  
 Includendo 9 vibrazioni e 9 oscillazioni, puoi scegliere una modalità singola o una modalità combinata.  
 b. **modalità musicale**  
 L'APP ricerca automaticamente il lettore musicale nel telefono. Quando riproduce un brano, il dispositivo vibrerà con il ritmo.  
 c. **disegna qualcosa**  
 Fare clic su + e tracciare una linea a piacimento sullo schermo, salvarla e nominarla. Fare clic sul simbolo del triangolo sul nome per accedere alla modalità di salvataggio del tratto libero.  
 d. **interattivo**  
 Chiedi al tuo partner di scaricare l'APP <Love Spouse> e registrare un account. Puoi aggiungerlo come amico cercando il suo indirizzo email registrato o ID, quindi puoi inviare un invito interattivo!  
 e. **agitare**  
 Il dispositivo vibrerà in base al ritmo tremolante e all'ampiezza del telefono.  
 f. **Modalità video**  
 Riproduci un video passionale mentre usi il prodotto <Supporta solo file locali >.

**Interazione**

- Seleziona qualcuno con cui interagire dal tuo elenco di amici e apparirà un invito interattivo.
- Dopo la conferma, se accetta il tuo invito, la connessione interattiva è andata a buon fine.
- Dopo che la connessione interattiva è riuscita, il video non verrà aperto per impostazione predefinita.

**Message**

La finestra di messaggio supporta l'invio di foto, video e inviti interattivi.

**Il mio**

Informazioni sull'account, guida operativa e impostazioni

**Istruzioni per la ricarica**

\* Collegare correttamente i poli magnetici durante la ricarica.  
 \* La spia lampeggia durante la ricarica. Dopo una carica completa, la spia smette di lampeggiare.  
 \* Non caricare il dispositivo in un luogo troppo caldo o umido.  
 \* Durante la ricarica, non coprire il vibratore con nulla per evitare incidenti causati dall'aumento della temperatura.

**Manutenzione**

Pulisci --- Pulisci il vibratore con salviette disinfettanti.  
 Conservare --- Conservare il prodotto in un luogo fresco e asciutto, evitare la luce solare diretta.

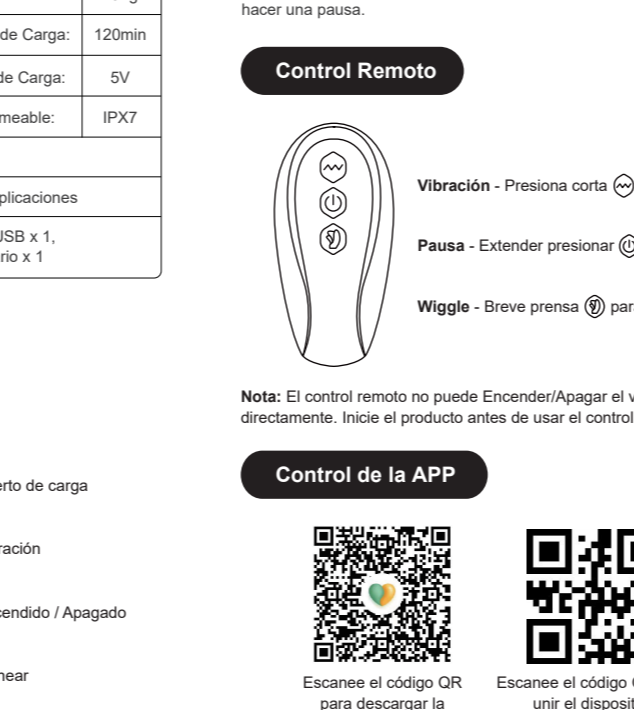
**Assistenza post-vendita**

Ci auguriamo che tu abbia avuto una felice esperienza di acquisto e ci piacerebbe sentire il tuo feedback!  
 Per favore CONTATTACI quando hai le seguenti domande:  
 1. Il prodotto ricevuto non è nuovo di zecca  
 2. Il prodotto non funziona correttamente e non può essere utilizzato  
 3. Accessori mancanti <cavo di ricarica, telecomando>

service-de-jouets-FR@hotmail.com

# Vibrador Anal

## Manual de Usuario



Parámetro			
Color:	Negro	Tempo de Uso:	50min
Tamaño:	146 x 120 x 49 mm	Peso Neto:	192g
Capacidad de la Batería:	700mAh	Tiempo de Carga:	120min
Voltaje de Trabajo:	3.7-4.2V	Voltaje de Carga:	5V
Material:	Silicona, ABS	Impermeable:	IPX7
Función:	Vibración x 9, Wiggle x 9		
Característica:	Control Remoto, Control de Aplicaciones		
Lista de Embalaje:	Vibrador x 1, Cable de carga USB x 1, Remotor x 1, Manual del Usuario x 1		



Encendido / Apagado: Presione y mantenga presionado (🔘) durante 2 segundos para activar / desactivar el vibrador.  
 Wiggle: Después del inicio, presiona corta (🔘) para comenzar a mudarse, 9 modos están disponibles para la selección. Extender Presione (🔘) para hacer una pausa.  
 Vibración: Después del inicio, presiona corta (🔘) para comenzar a vibrar, 9 modos están disponibles para la selección. Extender Presione (🔘) para hacer una pausa.

**Control Remoto**

**Vibración** - Presiona corta (🔘) para vibrar  
**Pausa** - Extender presionar (🔘) para pausar  
**Wiggle** - Breve prensa (🔘) para menear

**Control de la APP**

Escanee el código QR para descargar la

Escanee el código QR para unir el dispositivo

\* Descargue e instale "Love Spouse", registre e inicie sesión.  
 \* Haga clic en "+" para escanear el código QR del dispositivo, o ingrese "1975" para unir el dispositivo.  
 \* Antes de usar el control de la aplicación, encienda el vibrador manualmente.  
 \* Permita que la APP acceda a Bluetooth.

**Control de la APP**

Información de la cuenta, guía operativa y configuración.

**Instrucción de carga**

\* Conecte correctamente los postes magnéticos al cargar.  
 \* La luz del indicador parpadea al cargar. Después de cargar completamente, la luz del indicador deja de parpadear.  
 \* No cargue el dispositivo en un lugar excesivo o húmedo.  
 \* Al cargar, no cubra el vibrador con nada para evitar accidentes causados por el aumento de la temperatura.

**Mantenimiento**

Limpie --- limpie el vibrador con toallitas desinfectantes.  
 Almacene --- Mantenga el producto en un lugar fresco y seco, evite la luz solar directa.

**Aviso de uso**

\* Este producto es solo para adultos. Manténgase alejado de los niños.  
 \* Para fines de higiene, no comparta con otros.  
 \* No use fuerza excesiva durante el uso, preste atención para evitar lesiones.  
 \* Por favor, deje de usar cuando se sienta mal.

**Servicio postventa**

¡Esperamos que haya tenido una experiencia de compra feliz y nos encantaría escuchar sus comentarios!  
 Póngase en contacto con nosotros cuando tenga las siguientes preguntas:  
 1. El producto recibido no es nuevo  
 2. El producto no funciona mal y no se puede usar  
 3. Accesorios faltantes <cable de carga, control remoto>

JugueteServicio520@hotmail.com

**Control de la APP**

Información de la cuenta, guía operativa y configuración.

**Servicio postventa**

¡Esperamos que haya tenido una experiencia de compra feliz y nos encantaría escuchar sus comentarios!  
 Póngase en contacto con nosotros cuando tenga las siguientes preguntas:  
 1. El producto recibido no es nuevo  
 2. El producto no funciona mal y no se puede usar  
 3. Accesorios faltantes <cable de carga, control remoto>

JugueteServicio520@hotmail.com

**【Mi dispositivo】**  
**a. modo clásico**  
 Incluyendo 9 vibraciones y 9 madigas, puede elegir un modo único o un modo combinado.  
**b. Modo musical**  
 La aplicación busca automáticamente el reproductor de música en su teléfono. Cuando tocas una canción, el dispositivo vibrará con el ritmo.  
**c. Tocar**  
 Haga clic en + y dibuje una línea a voluntad en la pantalla, guárdela y asígnele.  
**d. modo interactivo**  
 Pídale a su socio que descargue la aplicación <Love Costeuse> y registre una cuenta. Puede agregarlo como amigo buscando su dirección de correo electrónico o identificación registrada. ¡puede enviar una invitación interactiva!  
**e. Shake**  
 El dispositivo vibrará de acuerdo con el ritmo y la amplitud de su teléfono.  
**f. modo de video**  
 Reproduzca un video de pasión mientras usa el producto <soporte de archivos locales solo>.

**【Interacción】**

- Selección a alguien con quien interactuar de la lista de sus amigos, y aparecerá una invitación interactiva.
- después de la confirmación, si él/ella acepta su invitación, la conexión interactiva es exitosa.
- Después de que la conexión interactiva sea exitosa, el video no se abrirá de forma predeterminada.

**【Mensaje】**

El cuadro de mensaje admite el envío de fotos, videos e invitaciones interactivas.

**【Mio】**

Información de la cuenta, guía operativa y configuración.

**【Interacción】**

- Selección a alguien con quien interactuar de la lista de sus amigos, y aparecerá una invitación interactiva.
- después de la confirmación, si él/ella acepta su invitación, la conexión interactiva es exitosa.
- Después de que la conexión interactiva sea exitosa, el video no se abrirá de forma predeterminada.

**【Mensaje】**

El cuadro de mensaje admite el envío de fotos, videos e invitaciones interactivas.

**【Mio】**

Información de la cuenta, guía operativa y configuración.

**【ご使用前に製品の電源ボタンを2秒長押しして電源を入れてください。】**

**a.人気ボタン**  
 9種振動モードと3種回転モードがあります。自分の好みに合わせて異なるモードを選択できます。  
**b.ビデオモード**  
 製品の使用中に情熱的なビデオを再生できます。<ローカルファイルのみをサポート>  
**c.音楽モード**  
 音楽モードをクリックして、音楽モードに入ります。音楽のリズムに合わせてボタンが変化する、お気に入りの音楽に合わせて楽しめます。  
**d.オリジナル**  
 まずはオリジナルをクリックして、オリジナルに入ります。次に「+」記号をクリックして、上下のスイッチによって強度を変更できます。スクリーンの端に指に近づけるほど、回転モードと振動モードが強くなります。  
**e.シェイク**  
 携帯本体をシェイクして回転モードと振動モードを設定できます。シェイク速度が速いほど、回転モードと振動モードが強くなります。  
**f.対話モード**  
 対話モードをクリックして、対話モードに入る。「+」をクリックして、パートナーのID番号/ニックネーム/メールアドレスを入力し、「拡大図符号」をクリックすると、相手のニックネームが出ます。追加すれば、申請が相手に送信します。パートナーが確認すると、リストに表示されます。

**【インタラクティブ方法】**

対話したいパートナーのアイコンをクリックすると、システムがインタラクティブな招待を開始します。「確定」をクリックし、インタラクティブ接続が成功した後、ビデオ通話と音声通話と選べます。相手があなたの招待を受け入れると、インタラクティブ接続は成功します。ビデオ通話をご希望でしたら、最初にビデオ通話を招待する必要があります。相手はビデオ通話に同意したら、ビデオ通話でお友達と楽しい時間を過ごしましょう。

**【充電説明】**

\* 点滅状態：バッテリーが充電されています  
 \* 点灯状態：バッテリーは完全に充電されています  
 \* 高温多湿の場所でデバイスを充電しないでください。  
 \* 充電時は温度上昇による事故を防ぐため、パイプレタを物で覆わないでください。

**【メンテナンス】**

\* お手入れの仕方：除菌効果のあるウェットティッシュで3回以上拭き取ってください。そしてぬるま湯とせっけんを丸洗いして下さい。  
 \* 保存方法：直射日光の当たらない湿気の少ない涼しい所に保管して下さい。

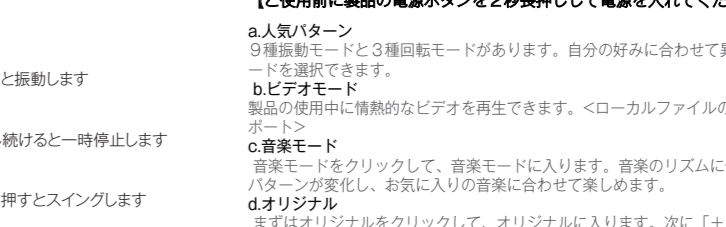
**【使用上のご注意】**

\* 本製品を70℃以上の場所に保管しないでください  
 \* 本製品を使用中、または使った後に異常を感じた時は、直ちに使用を中止して下さい。  
 \* 本製品を使用する際、コンドームとローションと合わせて使用してください。  
 \* 本製品が破損した場合、直ちに使用を中止して下さい。  
 \* 本製品を子どもの手の届かない所に保管して下さい。

**【保障】**

本製品購入後は1年間の保証期間がございます。初期不良については購入後30日以内にお問い合わせ先までご連絡ください。「交換」または「返金」にて対応いたします。また、本製品に何か問題がございましたら下記お問い合わせ先までご連絡くださいませ。

toyservicejp@hotmail.com

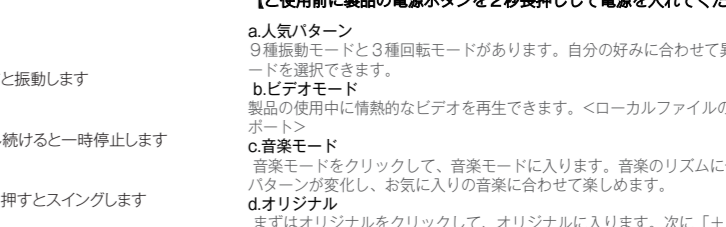


注: リモコンはパイプのオン/オフを切り替えることはできません。リモコンを使用する前にまず製品を起動してください。

**アプリの使用法**

Love Spouse アプリ

商品識別コード:1975



注: リモコンはパイプのオン/オフを切り替えることはできません。リモコンを使用する前にまず製品を起動してください。

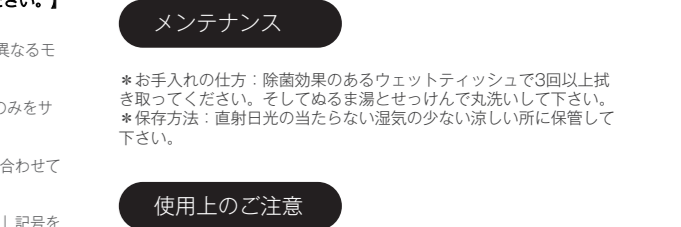
**アプリの使用法**

Love Spouse アプリ

商品識別コード:1975

**仕様**

商品色:	黒	稼働時間:	約50分
製品サイズ:	146* 120 * 49 mm	製品重量:	192g
騒音レベル:	≤50dB	充電時間:	約120分
動作電圧:	3.7-4.2V	充電電圧:	5V
製品素材:	ABS+シリコン	防水レベル:	IPX7
機能:	9*振動&9*スイング		
遠隔方法:	スマホアプリ、リモコン		
内容:	パイプレーター* 1、取扱説明書* 1、充電ケーブル* 1、リモコン* 1		



注: リモコンはパイプのオン/オフを切り替えることはできません。リモコンを使用する前にまず製品を起動してください。

**アプリの使用法**

Love Spouse アプリ

商品識別コード:1975

FCC Warning:

This equipment has been tested and found to comply with the limits for a Class B digital device, pursuant to part 15 of the FCC Rules. These limits are designed to provide reasonable protection against harmful interference in a residential installation. This equipment generates, uses and can radiate radio frequency energy and, if not installed and used in accordance with the instructions, may cause harmful interference to radio communications. However, there is no guarantee that interference will not occur in a particular installation. If this equipment does cause harmful interference to radio or television reception, which can be determined by turning the equipment off and on, the user is encouraged to try to correct the interference by one or more of the following measures:

- Reorient or relocate the receiving antenna.
- Increase the separation between the equipment and receiver.
- Connect the equipment into an outlet on a circuit different from that to which the receiver is connected.
- Consult the dealer or an experienced radio/TV technician for help.

Caution: Any changes or modifications to this device not explicitly approved by manufacturer could void your authority to operate this equipment.

This device complies with part 15 of the FCC Rules. Operation is subject to the following two conditions:

(1) This device may not cause harmful interference, and (2) this device must accept any interference received, including interference that may cause undesired operation.

This equipment complies with FCC radiation exposure limits set forth for an uncontrolled environment. This equipment should be installed and operated with minimum distance 0cm between the radiator and your body.