

ANNEX D EUT INTERNAL PHOTOS

KQi3 Pro

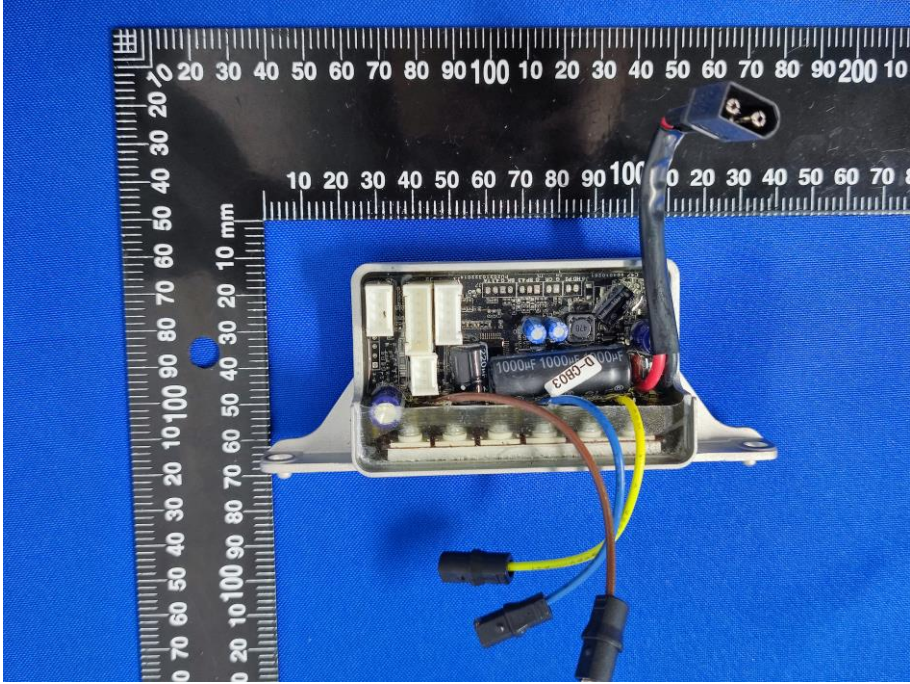
EUT UNCOVER VIEW



EUT UNCOVER VIEW



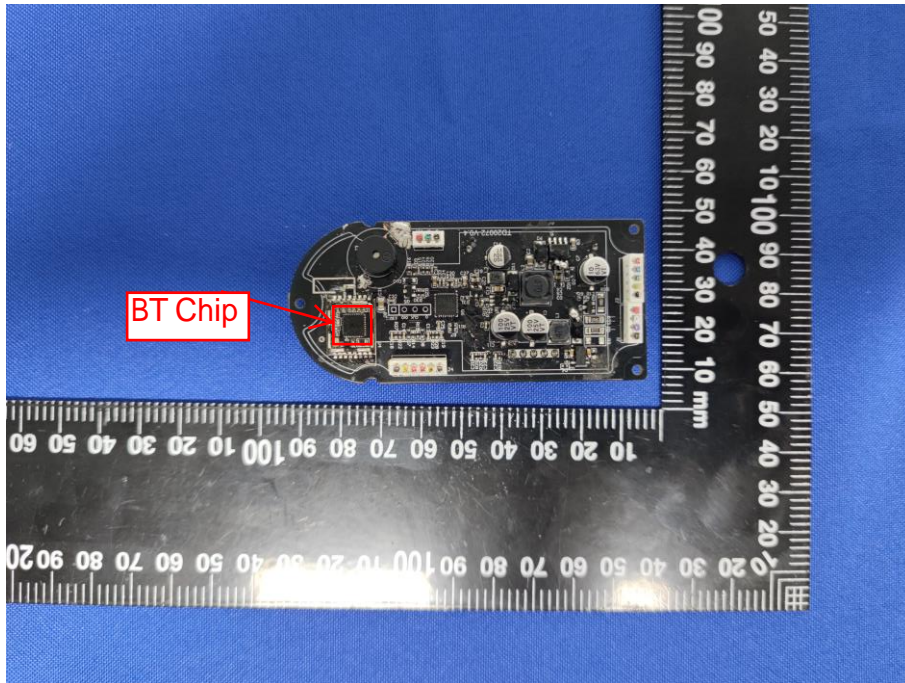
MAIN BOARD TOP VIEW



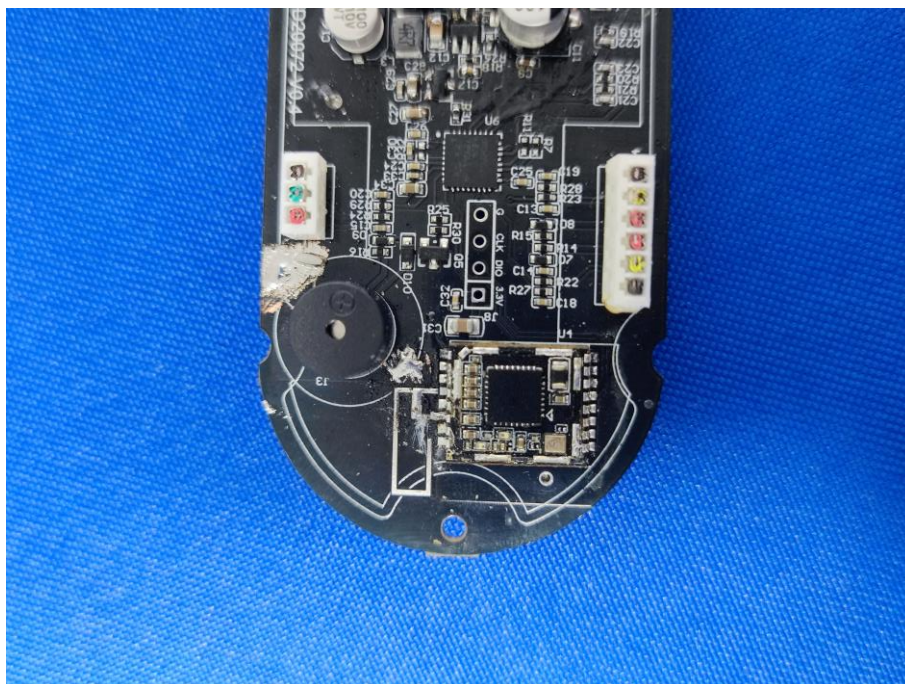
MAIN BOARD REAR VIEW



MAIN BOARD UNCOVER VIEW



MAIN BOARD UNCOVER VIEW



The feature of BATTERY

46.8 VDC 10.4 Ah (486.7 Wh)

Li-ion BATTERY PACK 131NR19/66-4 NI

54.6 V	≤80% RH	0°C~45°C	-15°C~60°C	0°C~40°C	30%
Charging Voltage Tension de charge Ladegeringung Tensión de carga	Operating Humidity Humidité de fonctionnement Betriebsluftfeuchtigkeit Humedad de funcionamiento	Charging Temperature Température de charge Ladetemperatur Temperatura de carga	Operating Temperature Température de fonctionnement Betriebsstemperatur Temperatura de funcionamiento	Storage Temperature (1) Température de stockage Lagertemperatur Temperatura de almacenamiento	Storage Niveau de puissance Batterieladung Nivel de carga

(1) The battery needs to be charged every 2 months. / La batterie doit être rechargée tous les 2 mois. / Die Batterie muss alle 2 Monate aufgeladen werden. / La batería debe cargarse cada 2 meses.

⚠ WARNING / AVERTISSEMENT / WARNUNG / ADVERTENCIA

- The battery should only be used and stored under recommended environment to ensure the service life.
- Using non-original NIU charging device may cause battery leakage, overheating, smoke, and fire.
- Do not disassemble any part of the battery pack as this may result in electric shock, chemical leakage, overheating, smoke, and fire.
- The battery should be protected from piercing by sharp devices and dropping, piercing and dropping may result in electric shock, chemical leakage, overheating, smoke, and fire.
- Recycle or dispose of in accordance with local regulations.
- WARNING - To reduce the risk of injury, user must read instruction manual.

Do Not Disassemble the Battery Pack! / Ne démontez pas le bloc-piles!
Zerlegen Sie das Batteriepack nicht! / ¡No desarme la batería!

- La batterie ne doit être utilisée et stockée que dans un environnement recommandé.
- Utiliser un dispositif de charge NIU non original peut entraîner une fuite de la batterie, la surchauffe et un incendie.
- Ne démontez aucune partie du bloc-piles, car cela pourrait entraîner un choc électrique, une fuite chimique, une surchauffe, de la fumée et un incendie.
- La batterie doit être protégée contre le perçage par des dispositifs tranchants et la chute pouvant entraîner un choc électrique, une fuite chimique, surchauffe, fumée et incendie.
- Recycler ou éliminer conformément à la réglementation locale.
- AVERTISSEMENT - Pour prévenir les blessures, l'utilisateur doit lire le manuel d'instructions.

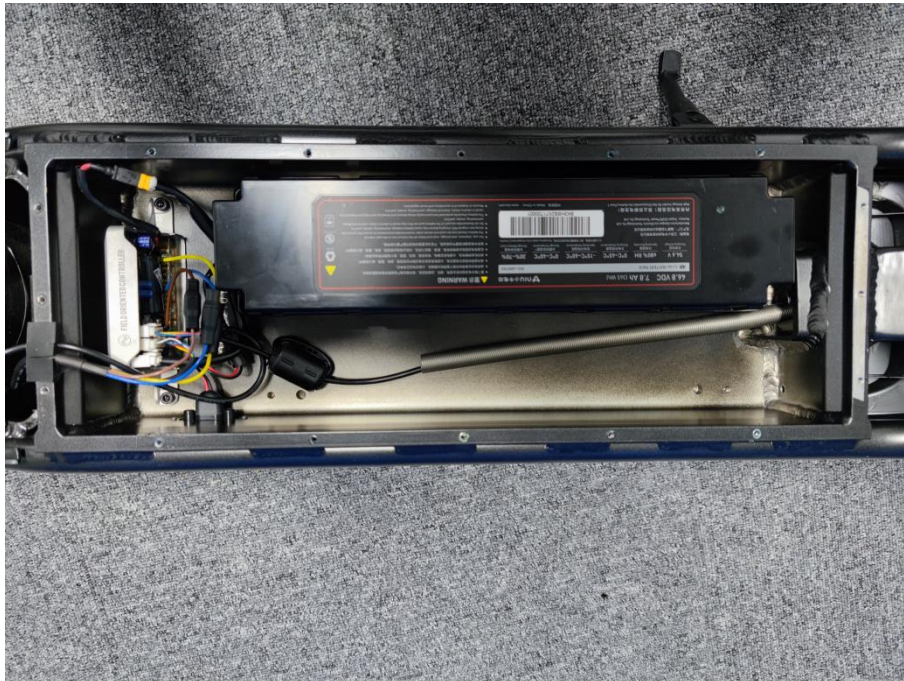
Manufacturer: Jiangsu niu Electric Technology Co., Ltd
Factory: Yancheng Elite New Energy Co., Ltd

KQi3 Sport

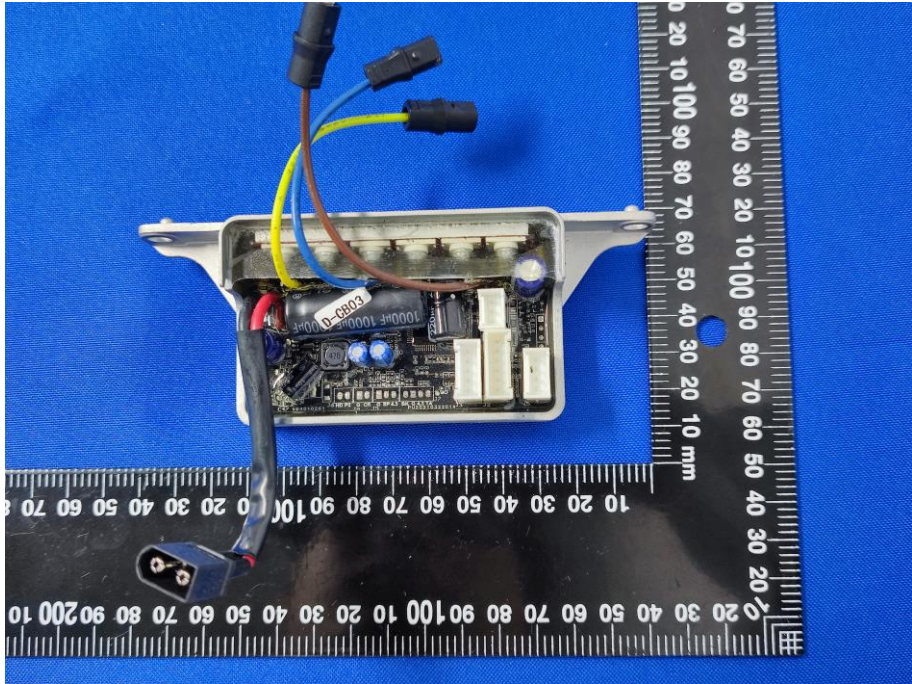
EUT UNCOVER VIEW



EUT UNCOVER VIEW



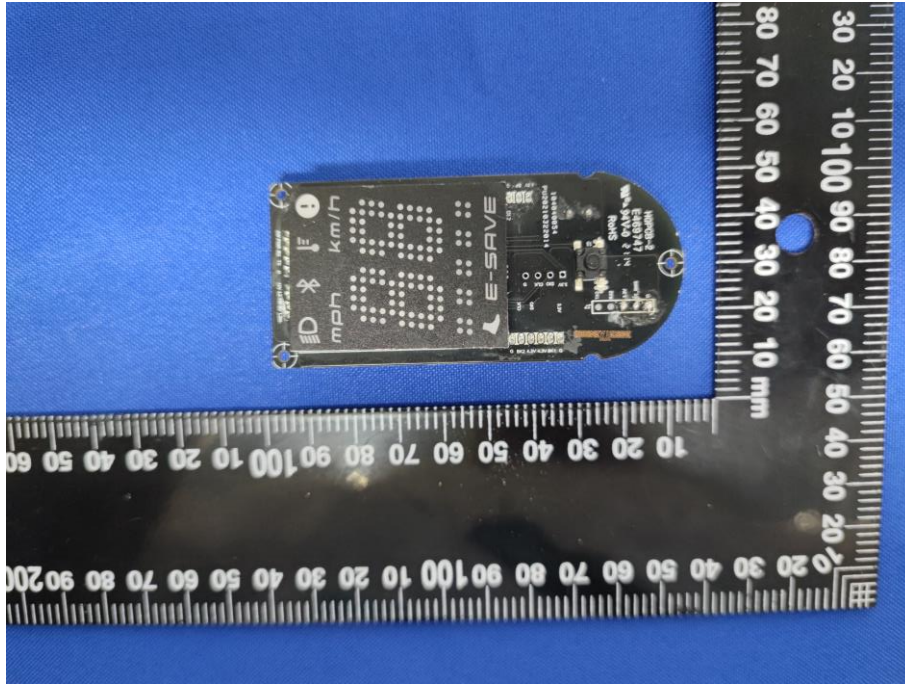
MAIN BOARD TOP VIEW



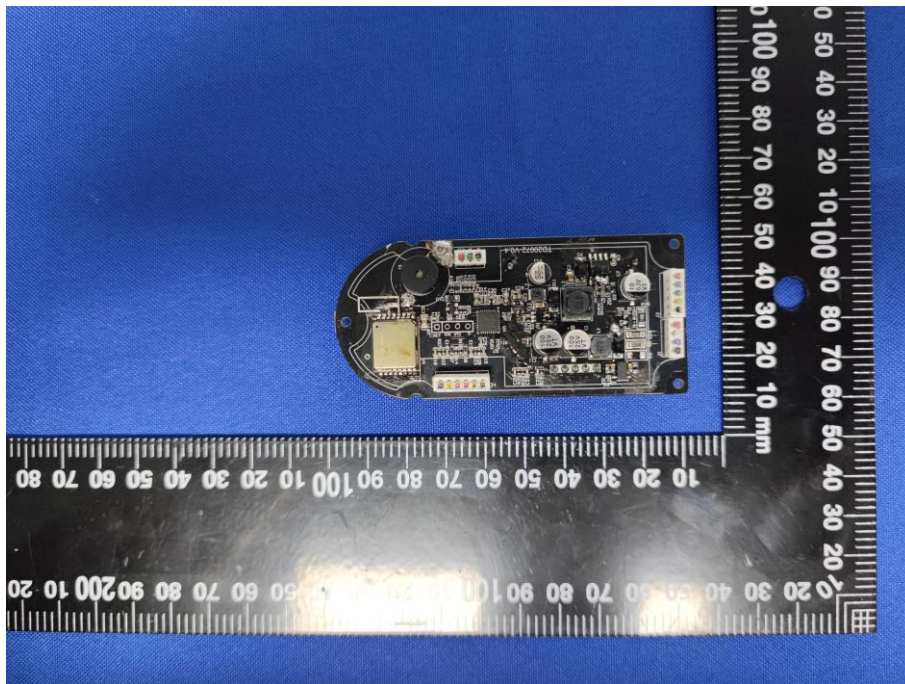
MAIN BOARD REAR VIEW



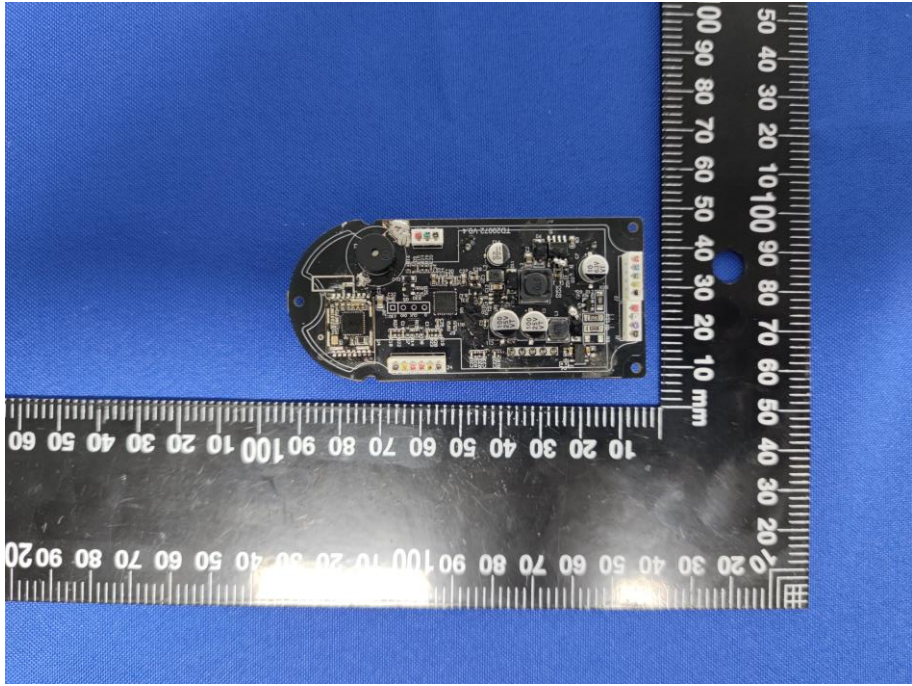
MAIN BOARD TOP VIEW



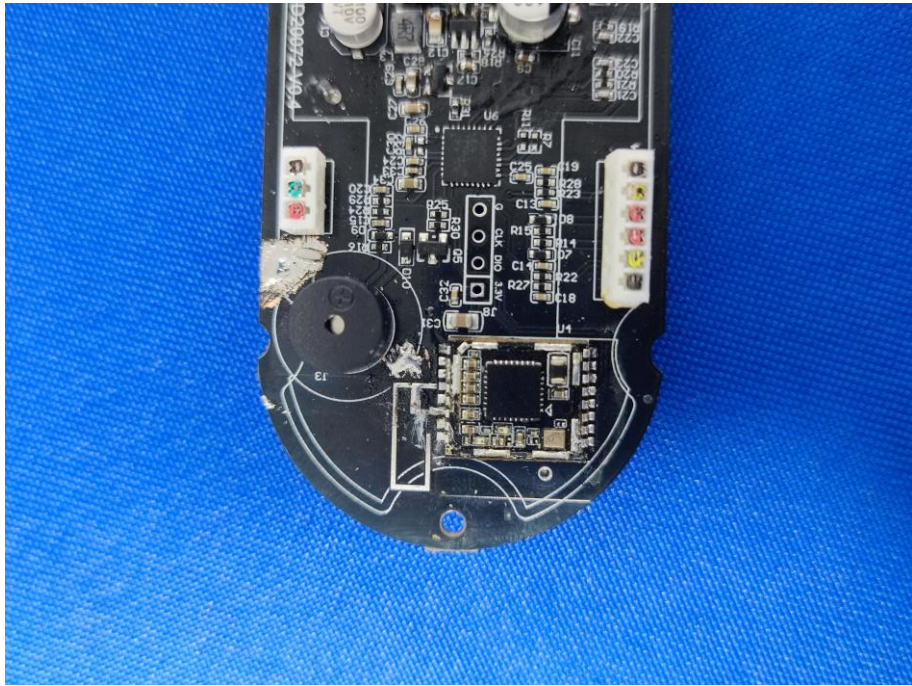
MAIN BOARD REAR VIEW



MAIN BOARD UNCOVER VIEW



MAIN BOARD UNCOVER VIEW



The feature of BATTERY

