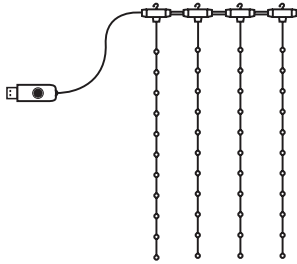


LED Wi-Fi Curtain Lights

Model - 69278



Your Enbrighten Smart LED Wi-Fi Curtain Lights transform your space with dynamic colors and customization — all using the free Enbrighten Wi-Fi app.



Read all instructions before installing. Please read all the warning statements included in these instructions.

MANUAL OPERATION

Press the button on the USB plug to cycle through 12 lighting effects.

- | | |
|---------------------|------------|
| 1. Float | 7. Crash |
| 2. Rainbow | 8. Bounce |
| 3. Snake | 9. Twinkle |
| 4. Rainbow chase | 10. Flash |
| 5. Flying | 11. Pulse |
| 6. Red/Yellow Flash | 12. Strobe |

Remotely operate your smart curtain lights with the easy-to-use Enbrighten app. Follow the available instructions and resources to set up your smart device.

NOTE: For best results, pair your lights near your router prior to installation. Requires 2.4GHz Wi-Fi connection.

1 Download the app

Scan the QR code or search Enbrighten on the Apple App Store or on Google Play

3 Setup and installation

3. Add devices, control the smart curtain lights from anywhere and create schedules

2 Setup and installation

1. Create an account in the Enbrighten app
2. Hang and plug in the smart curtain lights

4 Voice control

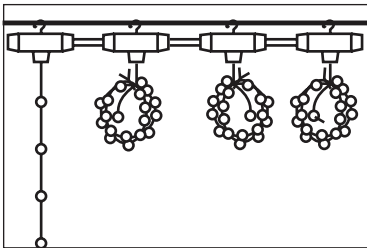
Voice control works with Amazon Alexa or Google Assistant

Select "Support" in the Enbrighten app or follow the steps in the Amazon Alexa or Google Home app to connect your Enbrighten account

INSTALLATION

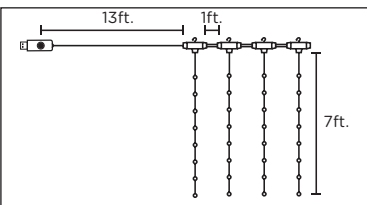
STEP 1: HANG CURTAIN LIGHTS

Use the built-in hooks to hang the curtain lights in your preferred indoor or covered outdoor location. Ensure the 13ft. USB power cord is within reach of a power source.



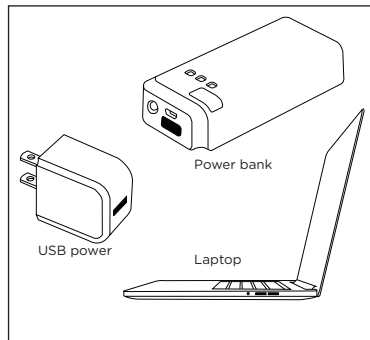
STEP 2: UNTIE LED STRINGS AND POWER CORD

Carefully untie and straighten out each LED string and the USB power cord.



STEP 3: PLUG INTO USB-A PORT

Plug the USB power cord into a 5V, 1A minimum USB-A port or adapter (not included).



Thank you for your purchase!

Instructions made easy



Read instructions or watch easy-to-follow video.

Scan code or visit byjasco.com/69278i.

Register your product



Receive exclusive deals and register your product.

Scan code or visit byjasco.com/deals.



Discover innovative lighting solutions at enbrightenme.com.



Like our product?

Leave a review on your favorite retailer website or amazon.com.



Having problems?

Let us know how we can help.

Call **1-800-654-8483** between 7AM-8PM, M-F, Central Time.

Suppliers Declaration of Conformity | Model # 69278 | Jasco Products Co., 10 E. Memorial Rd., Oklahoma City, OK 73114, www.byjasco.com.

This device complies with Part 15 of the FCC and Industry Canada license exempt RSS standards. Operation is subject to the following two conditions: (1) this device may not cause harmful interference, and (2) this device must accept any interference received, including interference that may cause undesired operation.

FCC NOTE: The manufacturer is not responsible for any radio or TV interference caused by unauthorized modifications to this equipment. Such modifications could void the user's authority to operate the equipment.

NOTE: This equipment has been tested and found to comply with the limits for a Class B digital device, pursuant to Part 15 of the FCC Rules. These limits are designed to provide reasonable protection against harmful interference in a residential installation. This equipment generates, uses and can radiate radio frequency energy, and if not installed and used in accordance with the instructions, may cause harmful interference to radio communications. However, there is no guarantee interference will not occur in a particular installation. If this equipment does cause harmful interference to radio or television reception, which can be determined by turning the equipment off and on, the user is encouraged to try to correct the interference by one or more of the following measures:

- Reorient or relocate the receiving antenna.
 - Increase the separation between the equipment and receiver.
 - Connect the equipment into an outlet on a circuit different from which the receiver is connected.
 - Consult the dealer or an experienced radio/TV technician for help.
- CAN ICES-3(B)/NMB-3(B)

All brand names shown are trademarks of their respective owners. App Store is a service mark of Apple Inc. Google, Google Play and Google Home are trademarks of Google LLC. Amazon, Alexa and all related logos are trademarks of Amazon.com, Inc. or its affiliates.

69278 v1 9/22

MADE IN CAMBODIA

Distributed by Jasco Products Company LLC, 10 E. Memorial Rd., Oklahoma City, OK 73114. This Jasco product comes with a 1-year limited warranty. Visit www.byjasco.com for warranty details.

Questions? Contact our U.S.-based Consumer Care at 1-800-654-8483 between 7AM-8PM, M-F, Central Time.

⚠ WARNING

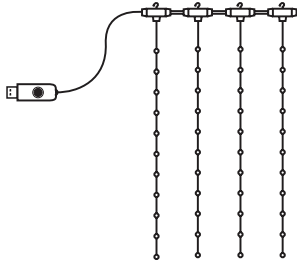
- RISK OF ELECTRIC SHOCK**
- RECEPTACLE OUTLETS USED FOR POWERING CURTAIN LIGHTS SHALL COMPLY WITH ALL NATIONAL AND LOCAL ELECTRICAL CODES. CONSULT LOCAL ELECTRICIAN IF UNSURE OF COMPLIANCE REQUIREMENTS.
 - DO NOT SUBMERSE.
 - DO NOT USE AROUND AQUARIUMS.
 - DO NOT USE IN WET LOCATIONS.
 - DO NOT INSTALL IN LOCATIONS WHERE CURTAIN LIGHTS CAN BE STEPPED ON.
 - ENSURE CURTAIN LIGHTS ARE UNPLUGGED FROM POWER DURING INSTALLATION.
 - CURTAIN LIGHTS SHOULD BE INSTALLED OUT OF CHILDREN'S REACH. DO NOT ALLOW CHILDREN TO PLAY WITH THEM.
- RISK OF FIRE**
- NOT INTENDED FOR USE NEAR OPEN FLAMES OR ABOVE STOVES, COOK TOPS, SINKS OR OTHER HEAT PRODUCING APPLIANCES, SUCH AS COFFEE MAKERS, TOASTERS OR TOASTER OVENS.
 - USE INDOORS OR IN PROTECTED OUTDOOR LOCATIONS ONLY.



byjasco.com/recycle
paper made from 25%
post-consumer waste

LED Wi-Fi Cortina de Luces

Model - 69278



Su Enbrighten Smart LED Wi-Fi Cortina de Luces transforma su espacio con colores dinámicos y personalización, todo usando la aplicación gratuita Enbrighten Wi-Fi.

BY
JASCO[®]

Lea todas las instrucciones antes de instalar. Lea todas las declaraciones de advertencia incluidas en estas instrucciones.

MANUAL DE FUNCIONAMIENTO

Presione el botón en el enchufe USB para recorrer 12 efectos de iluminación.

- | | |
|------------------------------|--------------------|
| 1. Flotar | 7. Choque |
| 2. Arcoiris | 8. Bote |
| 3. Serpiente | 9. Centelleo |
| 4. persecución del arco iris | 10. Destello |
| 5. Volador | 11. Legumbres |
| 6. Parpadeo rojo/amarillo | 12. estroboscópico |

Opere de forma remota sus cortina de luces con la app Enbrighten fácil de usar. Siga las instrucciones y los recursos disponibles para configurar su dispositivo inteligente.

NOTA: Para obtener los mejores resultados, empareje sus luces cerca de su enrutador antes de la instalación. Requiere conexión wifi de 2.4GHz.

1 Descargue la app

Escanee el código QR o busque Enbrighten en App Store de Apple o en Google Play

Consíguelo en el App Store | DISPONIBLE EN Google Play

3 Configuración e instalación

3.

Agregue dispositivos, controle las cortina de luces inteligentes desde cualquier lugar y cree horarios

2 Configuración e instalación

1. Cree una cuenta en la app Enbrighten

2. Cuelga y enchufa las la cortina de luces inteligentes

4 Control por voz

El control por voz funciona con Amazon Alexa o Google Assistant

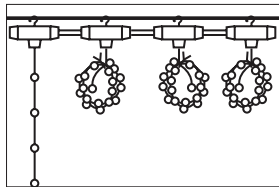
compatible con alexa | funciona con Google Home

Selecione "Soporte" en la aplicación Enbrighten o siga los pasos en la aplicación Amazon Alexa o Google Home para conectar su cuenta Enbrighten

INSTALACIÓN

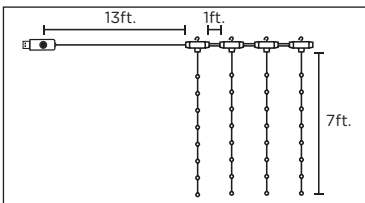
PASO 1: CUELQUE LA CORTINA DE LUCES

Utilice los ganchos incorporados para suspender la cortina de luces en el lugar que prefiera, ya sea dentro de la casa o fuera en un área cubierta. Asegúrese de que el cable de alimentación USB de 4m (13ft.) esté dentro del alcance de una fuente energía.



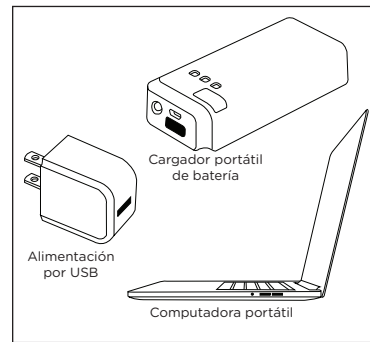
PASO 2: DESATE LAS TIRAS LED Y EL CABLE DE ALIMENTACIÓN

Desate y estire con cuidado cada una de las tiras LED y el cable de alimentación USB.



PASO 3: ENCHUFE EN UN PUERTO USB-A

Enchufe el cable de alimentación USB en un puerto o adaptador USB-A de 5 V, 1 A como mínimo (no incluido).



⚠️ ADVERTENCIA

RIESGO DE DESCARGA ELÉCTRICA

- LOS TOMACORRIENTES QUE SE UTILICEN PARA ALIMENTAR LAS CORTINAS DE LUCES DEBEN CUMPLIR CON TODOS LOS CÓDIGOS ELÉCTRICOS LOCALES Y NACIONALES. CONSULTE CON UN ELECTRICISTA LOCAL SI NO ESTÁ SEGURO SOBRE LOS REQUISITOS NORMATIVOS.
- NO SUMERGIR.
- NO USAR CERCA DE ACUARIOS.
- NO USAR EN LUGARES HÚMEDOS.
- NO INSTALAR LAS CORTINAS DE LUCES EN ÁREAS EN LAS QUE SEA PROBABLE PISARLAS.
- ASEGÚRESE DE QUE LAS CORTINAS DE LUCES ESTEN DESENCHUFADAS DURANTE LA INSTALACIÓN.
- LA INSTALACIÓN DE LAS CORTINAS DE LUCES SE DEBE REALIZAR LEJOS DEL ALCANCE DE LOS NIÑOS O SIN PERMITIR QUE LOS NIÑOS JUEGUEN CON ELLAS.

RIESGO DE INCENDIO

- NO DISEÑADO PARA USAR CERCA LLAMAS ABIERTAS O SOBRE ESTUFAS, COCINAS, FREGADEROS Y DEMÁS APARATOS QUE PRODUZCAN CALOR, COMO CAFETERAS, TOSTADORAS U HORNOS ELÉCTRICOS.
- USAR SOLAMENTE EN ÁREAS INTERIORES O EXTERIORES PROTEGIDAS.

¡Gracias por su compra!

Instrucciones fáciles



Lea las instrucciones o mire el video con el paso a paso.

Escanee el código o visite byjasco.com/69278i.

Registre su producto



Recibe ofertas exclusivas y registra tu producto.

Escanee el código o visite byjasco.com/deals.



La domótica está al alcance de su mano con los dispositivos y accesorios inteligentes con wifi en www.enbrightenwifi.com.



Le gusta nuestro producto?

Deje una reseña en el sitio web de su comercio favorito o en amazon.com.



¿Tiene algún problema?

Díganos cómo podemos ayudar. Llame al 1-800-654-8483, entre las 7 a. m. y las 8 p. m., hora estándar del centro.

Declaración de conformidad de proveedores | Modelo n.º: 69278 | Jasco Products Co., 10 E. Memorial Rd., Oklahoma City, OK 73114, www.byjasco.com. Este dispositivo cumple con las normas RSS de exención de licencia de la Parte 15 de la FCC y de Industry Canada. Su funcionamiento está sujeto a las siguientes dos condiciones: (1) este dispositivo no podrá causar interferencias perjudiciales, y (2) este dispositivo debe aceptar cualquier interferencia recibida, incluidas las interferencias que puedan causar un funcionamiento no deseado.

NOTA DE LA FCC: El fabricante no se responsabiliza por ninguna interferencia de radio o TV causada por modificaciones no autorizadas a este equipo. Tales modificaciones podrían anular el derecho del usuario a hacer uso del equipo. **NOTA:** Este equipo se sometió a pruebas y cumple con los límites establecidos para un dispositivo digital Clase B de acuerdo con la Parte 15 de las Normas de la FCC. Dichos límites están diseñados para proporcionar una protección razonable contra la interferencia perjudicial en una instalación residencial. Este equipo genera, usa y puede irradiar energía de radiofrecuencia. Si no se instala y usa de acuerdo con estas instrucciones, podrá causar interferencia perjudicial a las radiocomunicaciones. Por otro lado, tampoco es posible garantizar que no ocurrirán interferencias en una instalación en particular. Si este equipo causa interferencias perjudiciales en la recepción de radio o televisión, las cuales pueden comprobarse encendiendo y apagando el equipo, se recomienda al usuario que intente corregir la interferencia adoptando una o más de las siguientes medidas:

- Cambiar la orientación o ubicación de la antena receptora.
 - Aumentar la distancia entre el equipo y el receptor.
 - Conectar el equipo a la salida de un circuito diferente al cual está conectado el receptor.
 - Consultar al distribuidor o a un técnico de radio o TV experimentado para obtener ayuda.
- CAN ICES-3(B)/NMB-3(B)

Todos los nombres de marcas son marcas comerciales de sus respectivos propietarios. App Store es una marca de servicio de Apple Inc. Google, Google Play y Google Home son marcas de Google LLC. Amazon, Alexa y todos los logotipos relacionados son marcas registradas de Amazon.com, Inc. o sus filiales.

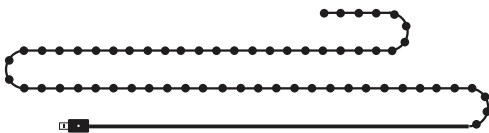
HECHO EN CAMBOYA

Distribuido por Jasco Products Company LLC, 10 E. Memorial Rd., Oklahoma City, OK 73114. Este producto de Jasco tiene una garantía limitada de 1 año. Para más información sobre la garantía, visite www.byjasco.com.

¿Tiene preguntas? Póngase en contacto con nuestro servicio de atención al consumidor de EE. UU. al 1-800-654-8483, de lunes a viernes, de 7 a. m. a 8 p. m. (hora estándar del centro).

LED Wi-Fi String Lights

Model - 69281



Your Enbrighten Smart LED Wi-Fi String Lights transform your space with dynamic colors and customization — all using the free Enbrighten Wi-Fi app.

BY JASCO[®]

Read all instructions before installing. Please read all the warning statements included in these instructions.

MANUAL OPERATION

Press the button on the USB plug to cycle through 12 lighting effects.

- | | |
|---------------------|------------|
| 1. Float | 7. Crash |
| 2. Rainbow | 8. Bounce |
| 3. Snake | 9. Twinkle |
| 4. Rainbow chase | 10. Flash |
| 5. Flying | 11. Pulse |
| 6. Red/Yellow Flash | 12. Strobe |

Remotely operate your smart string lights with the easy-to-use Enbrighten app. Follow the available instructions and resources to set up your smart device.

NOTE: For best results, pair your lights near your router prior to installation. Requires 2.4GHz Wi-Fi connection.

1 Download the app

Scan the QR code or search Enbrighten on the Apple App Store or on Google Play

3 Setup and installation

3.

Add devices, control the smart string lights from anywhere and create schedules

2 Setup and installation

1. Create an account in the Enbrighten app

2. Install and plug in the smart string light

4 Voice control

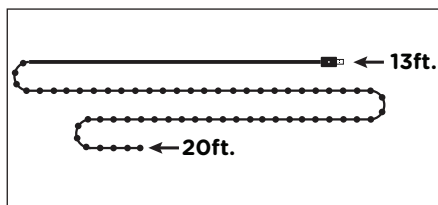
Voice control works with Amazon Alexa or Google Assistant

Select "Support" in the Enbrighten app or follow the steps in the Amazon Alexa or Google Home app to connect your Enbrighten account

INSTALLATION

STEP 1: INSTALL STRING LIGHT

Carefully untie the string light and hang, wrap or place it in your preferred indoor or covered outdoor location. Ensure the 13ft. USB power cord is within reach of a power source.

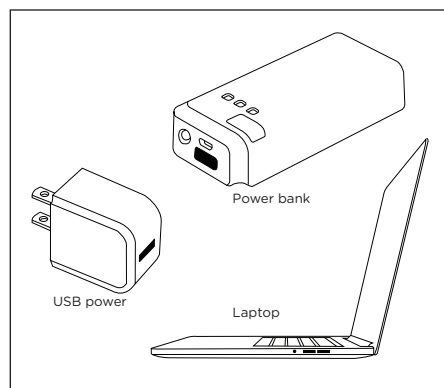


STEP 2: UNTIE POWER CORD

Carefully untie and straighten out the USB power cord.

STEP 3: PLUG INTO USB-A PORT

Plug the USB power cord into a 5V, 1A minimum USB-A port or adapter (not included).



Thank you for your purchase!

Instructions made easy



Read instructions or watch easy-to-follow video.

Scan code or visit byjasco.com/69281i.

Register your product



Receive exclusive deals and register your product.

Scan code or visit byjasco.com/deals.



Discover innovative lighting solutions at enbrightenme.com.



Like our product?

Leave a review on your favorite retailer website or amazon.com.



Having problems?

Let us know how we can help.

Call **1-800-654-8483** between 7AM-8PM, M-F, Central Time.

Suppliers Declaration of Conformity | Model # 69281 | Jasco Products Co., 10 E. Memorial Rd., Oklahoma City, OK 73114, www.byjasco.com.

This device complies with Part 15 of the FCC and Industry Canada license exempt RSS standards. Operation is subject to the following two conditions: (1) this device may not cause harmful interference, and (2) this device must accept any interference received, including interference that may cause undesired operation.

FCC NOTE: The manufacturer is not responsible for any radio or TV interference caused by unauthorized modifications to this equipment. Such modifications could void the user's authority to operate the equipment.

NOTE: This equipment has been tested and found to comply with the limits for a Class B digital device, pursuant to Part 15 of the FCC Rules. These limits are designed to provide reasonable protection against harmful interference in a residential installation. This equipment generates, uses and can radiate radio frequency energy, and if not installed and used in accordance with the instructions, may cause harmful interference to radio communications. However, there is no guarantee interference will not occur in a particular installation. If this equipment does cause harmful interference to radio or television reception, which can be determined by turning the equipment off and on, the user is encouraged to try to correct the interference by one or more of the following measures:

- Reorient or relocate the receiving antenna.
 - Increase the separation between the equipment and receiver.
 - Connect the equipment into an outlet on a circuit different from which the receiver is connected.
 - Consult the dealer or an experienced radio/TV technician for help.
- CAN ICES-3(B)/NMB-3(B)

All brand names shown are trademarks of their respective owners. App Store is a service mark of Apple Inc. Google, Google Play and Google Home are trademarks of Google LLC. Amazon, Alexa and all related logos are trademarks of Amazon.com, Inc. or its affiliates.

69281 v1 9/22

MADE IN CAMBODIA

Distributed by Jasco Products Company LLC, 10 E. Memorial Rd., Oklahoma City, OK 73114.

This Jasco product comes with a 1-year limited warranty. Visit www.byjasco.com for warranty details.

Questions? Contact our U.S.-based Consumer Care at 1-800-654-8483 between 7AM-8PM, M-F, Central Time.



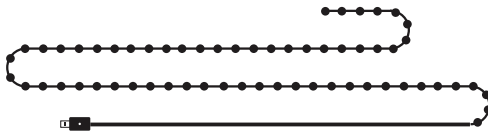
Separate paper from plastic before recycling

byjasco.com/recycle

paper made from 25% post-consumer waste

LED Wi-Fi Cadena de Luces

Model - 69281



Su Enbrighten Smart LED Wi-Fi Cadena de Luces transforma su espacio con colores dinámicos y personalización, todo usando la aplicación gratuita Enbrighten Wi-Fi.

BY
JASCO[®]

Lea todas las instrucciones antes de instalar. Lea todas las declaraciones de advertencia incluidas en estas instrucciones.

MANUAL DE FUNCIONAMIENTO

Presione el botón en el enchufe USB para recorrer 12 efectos de iluminación.

- | | |
|------------------------------|--------------------|
| 1. Flotar | 7. Choque |
| 2. Arcoíris | 8. Bote |
| 3. Serpiente | 9. Centelleo |
| 4. persecución del arco iris | 10. Destello |
| 5. Volador | 11. Legumbres |
| 6. Parpadeo rojo/amarillo | 12. estroboscópico |

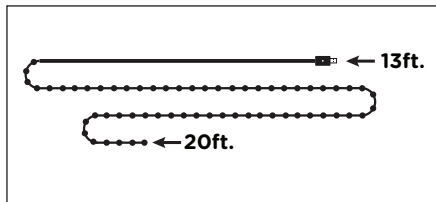
Opere de forma remota sus cadena de luces con la app Enbrighten fácil de usar. Siga las instrucciones y los recursos disponibles para configurar su dispositivo inteligente.

NOTA: Para obtener los mejores resultados, empareje sus luces cerca de su enrutador antes de la instalación. Requiere conexión wifi de 2.4GHz.

INSTALACIÓN

PASO 1: INSTALE LA CADENA DE LUCES

Desate con cuidado la cadena de luces y suspéndala, úsela alrededor de un objeto o colóquela en el lugar que prefiera, ya sea dentro de la casa o fuera en un área cubierta. Asegúrese de que el cable de alimentación USB de 4m (13ft.) esté dentro del alcance de una fuente energía.

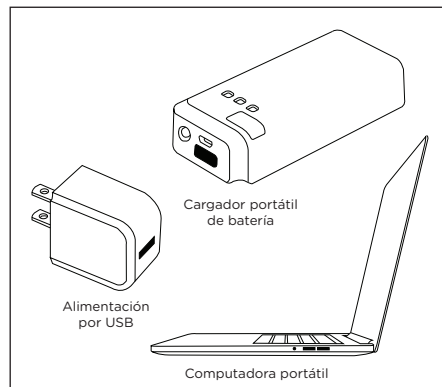


PASO 2: DESATE EL CABLE DE ALIMENTACIÓN

Desate y estire con cuidado el cable de alimentación USB.

PASO 3: ENCHUFE EN UN PUERTO USB-A

Enchufe el cable de alimentación USB en un puerto adaptador USB-A de 5V, 1A como mínimo (no incluido).



⚠ ADVERTENCIA

RIESGO DE DESCARGA ELÉCTRICA

- LOS TOMACORRIENTES QUE SE UTILICEN PARA ALIMENTAR LA CADENA DE LUCES DEBEN CUMPLIR CON TODOS LOS CÓDIGOS ELÉCTRICOS LOCALES Y NACIONALES. CONSULTE CON UN ELECTRICISTA LOCAL SI NO ESTÁ SEGURO SOBRE LOS REQUISITOS NORMATIVOS.
- NO SUMERGIR.
- NO USAR CERCA DE ACUARIOS.
- NO USAR EN LUGARES HÚMEDOS.
- NO INSTALAR LAS CORTINAS DE LUCES EN ÁREAS EN LAS QUE SEA PROBABLE PISARLAS.
- ASEGÚRESE DE QUE LAS CADENA DE LUCES ESTÉN DESENCHUFADAS DURANTE LA INSTALACIÓN.
- LA INSTALACIÓN DE LAS CADENA DE LUCES SE DEBE REALIZAR LEJOS DEL ALCANCE DE LOS NIÑOS O SIN PERMITIR QUE LOS NIÑOS JUEGUEN CON ELLAS.

RIESGO DE INCENDIO

- NO DISEÑADO PARA USAR CERCA LLAMAS ABIERTAS O SOBRE ESTUFAS, COCINAS, FREGADEROS Y DEMÁS APARATOS QUE PRODUZCAN CALOR, COMO CAFETERAS, TOSTADORAS U HORNOS ELÉCTRICOS.
- USAR SOLAMENTE EN ÁREAS INTERIORES O EXTERIORES PROTEGIDAS.

1 Descargue la app

Escanee el código QR o busque Enbrighten en App Store de Apple o en Google Play

Consíguelo en el App Store | DISPONIBLE EN Google Play

3 Configuración e instalación

3. Agregue dispositivos, controle la cadena de luces inteligentes desde cualquier lugar y cree horarios

2 Configuración e instalación

1. Cree una cuenta en la app Enbrighten

2. Instale y conecte la cadena de luces inteligente

4 Control por voz

El control por voz funciona con Amazon Alexa o Google Assistant

Selecione "Soporte" en la aplicación Enbrighten o siga los pasos en la aplicación Amazon Alexa o Google Home para conectar su cuenta Enbrighten

¡Gracias por su compra!

Instrucciones fáciles



Lea las instrucciones o mire el video con el paso a paso.

Escanee el código o visite byjasco.com/69281i.

Registre su producto



Recibe ofertas exclusivas y registra tu producto.

Escanee el código o visite byjasco.com/deals.



La domótica está al alcance de su mano con los dispositivos y accesorios inteligentes con wifi en www.enbrightenwifi.com.



Le gusta nuestro producto?

Deje una reseña en el sitio web de su comercio favorito o en amazon.com.



¿Tiene algún problema?

Díganos cómo podemos ayudar. Llame al 1-800-654-8483, entre las 7 a. m. y las 8 p. m., hora estándar del centro

Declaración de conformidad de proveedores | Modelo n.º: 69281 | Jasco Products Co., 10 E. Memorial Rd., Oklahoma City, OK 73114, www.byjasco.com. Este dispositivo cumple con las normas RSS de extensión de licencia de la Parte 15 de la FCC y de Industry Canada. Su funcionamiento está sujeto a las siguientes dos condiciones: (1) este dispositivo no podrá causar interferencias perjudiciales, y (2) este dispositivo debe aceptar cualquier interferencia recibida, incluidas las interferencias que puedan causar un funcionamiento no deseado.

NOTA DE LA FCC: El fabricante no se responsabiliza por ninguna interferencia de radio o TV causada por modificaciones no autorizadas a este equipo. Tales modificaciones podrían anular el derecho del usuario a hacer uso del equipo.

NOTA: Este equipo se sometió a pruebas y cumple con los límites establecidos para un dispositivo digital Clase B de acuerdo con la Parte 15 de las Normas de la FCC. Dichos límites están diseñados para proporcionar una protección razonable contra la interferencia perjudicial en una instalación residencial.

Este equipo genera, usa y puede irradiar energía de radiofrecuencia. Si no se instala y usa de acuerdo con estas instrucciones, podrá causar interferencia perjudicial a las radiocomunicaciones. Por otro lado, tampoco es posible garantizar que no ocurrirán interferencias en una instalación en particular. Si este equipo causa interferencias perjudiciales en la recepción de radio o televisión, las cuales pueden comprobarse encendiendo y apagando el equipo, se recomienda al usuario que intente corregir la interferencia adoptando una o más de las siguientes medidas:

- Cambiar la orientación o ubicación de la antena receptora.
 - Aumentar la distancia entre el equipo y el receptor.
 - Conectar el equipo a la salida de un circuito diferente al cual está conectado el receptor.
 - Consultar al distribuidor o a un técnico de radio o TV experimentado para obtener ayuda.
- CAN ICES-3(B)/NMB-3(B)

Todos los nombres de marcas son marcas comerciales de sus respectivos propietarios. App Store es una marca de servicio de Apple Inc. Google, Google Play y Google Home son marcas de Google LLC. Amazon, Alexa y todos los logotipos relacionados son marcas registradas de Amazon.com, inc. o sus filiales.

HECHO EN CAMBOYA

Distribuido por Jasco Products Company LLC, 10 E. Memorial Rd., Oklahoma City, OK 73114. Este producto de Jasco tiene una garantía limitada de 1 año. Para más información sobre la garantía, visite www.byjasco.com.

¿Tiene preguntas? Póngase en contacto con nuestro servicio de atención al consumidor de EE. UU. al 1-800-654-8483, de lunes a viernes, de 7 a. m. a 8 p. m. (hora estándar del centro).

10.5 cm

FCC Radiation Exposure Statement

This equipment complies with FCC radiation exposure limits set forth for an uncontrolled environment This equipment should be installed and operated with a minimum distance of 20cm between the radiator and your body.

This transmitter must not be co-located or operating in conjunction with any other antenna or transmitter.

14.5cm

FCC Radiation Exposure Statement

This equipment complies with FCC radiation exposure limits set forth for an uncontrolled environment This equipment should be installed and operated with a minimum distance of 20cm between the radiator and your body.

This transmitter must not be co-located or operating in conjunction with any other antenna or transmitter