



样品规格书

客户:	瀛通
项目名称:	EPA243
物料类别:	BT 天线
版本:	V1.0
日期:	2021.07.14



目录

一：无源测试报告	3
二：BT 天线 3D 暗室数据	8
三：匹配电路	9
四：环境处理注意事项	9
五：结构图档	10

变更记录栏

编制/变更日期	变更理由	变更内容	版本
2021.07.14	初版发行	初版发行	V1.0

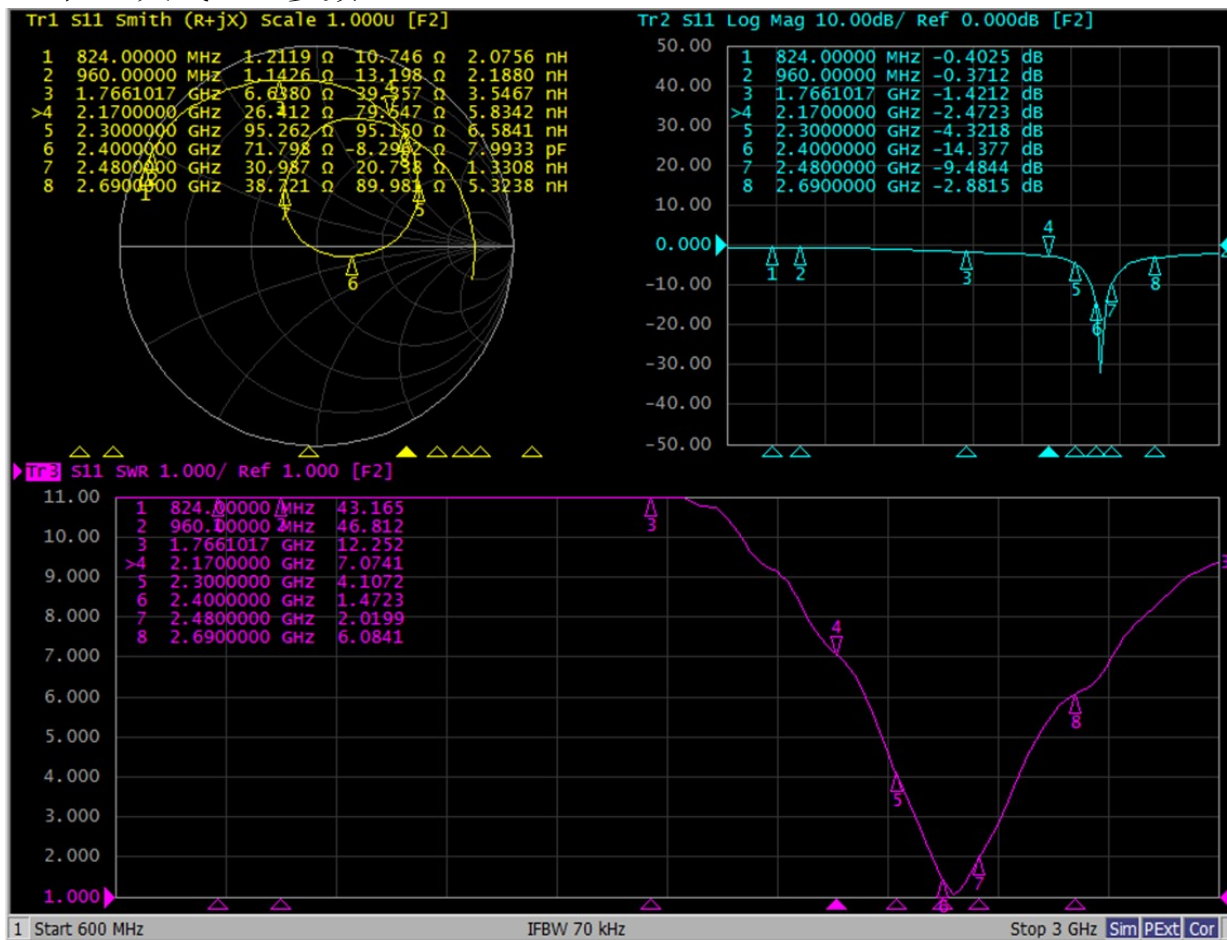


一：无源测试报告



Agilent E5071C

左耳 BT 天线 S11 参数





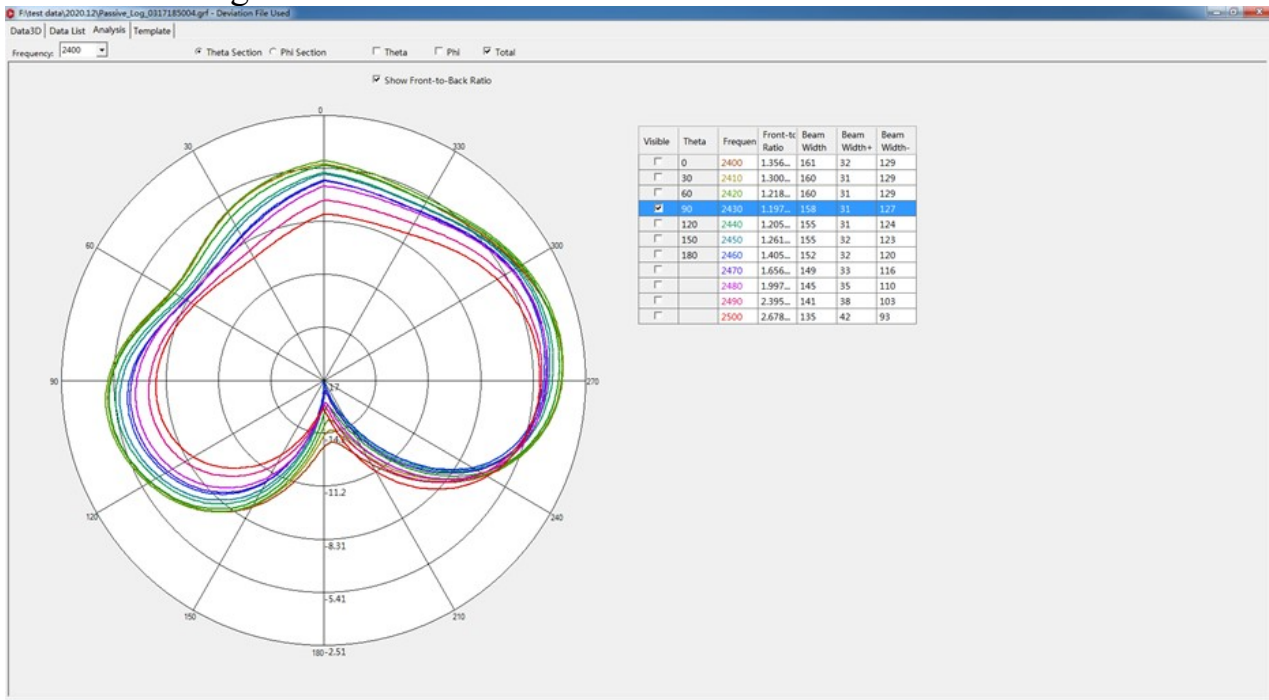
左耳 BT 天线效率和增益:

左耳

频点 MHz	效率%	效率 (dB)	增益 (dBi)
2400	29.0%	-5.3	-2.6
2410	30.0%	-5.2	-2.6
2420	31.0%	-5.0	-2.7
2430	31.0%	-5.1	-3.0
2440	30.0%	-5.2	-3.4
2450	31.0%	-5.0	-3.6
2460	31.0%	-5.0	-4.1
2470	29.3%	-5.3	-4.2
2480	28.0%	-5.5	-4.5
平均值	30.3%	-5.2	-3.4

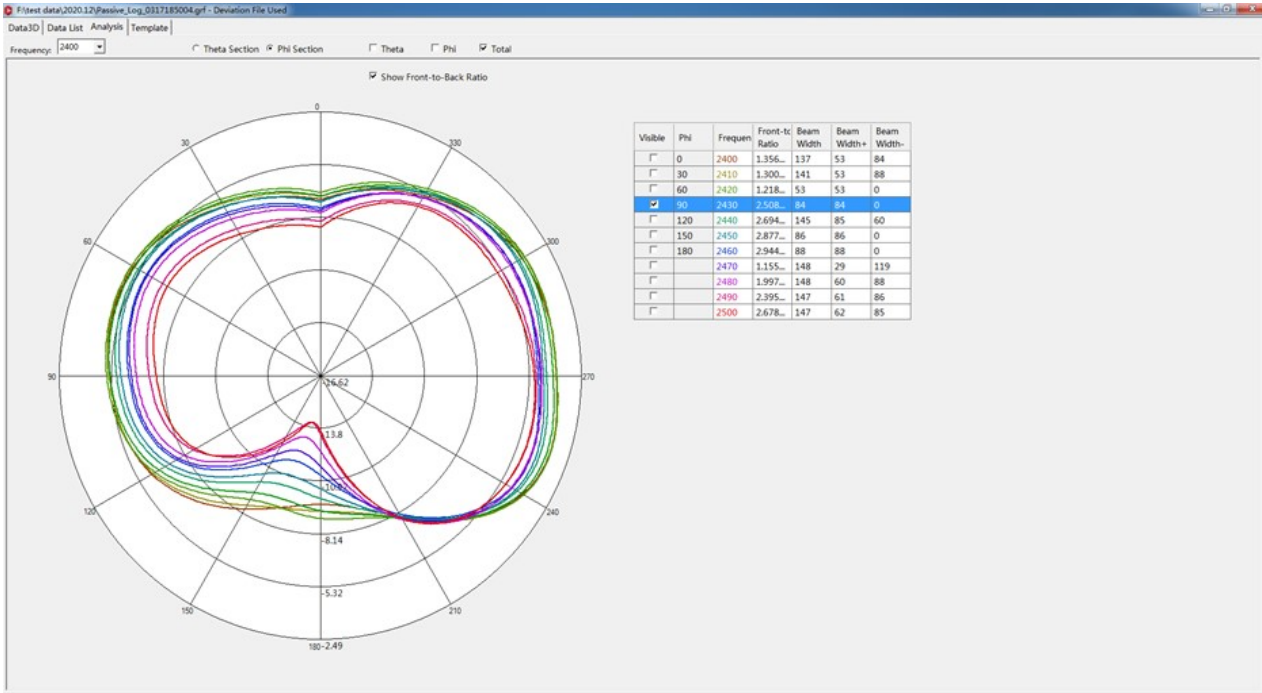
左耳天线无源方向图:

Theta=90.00deg

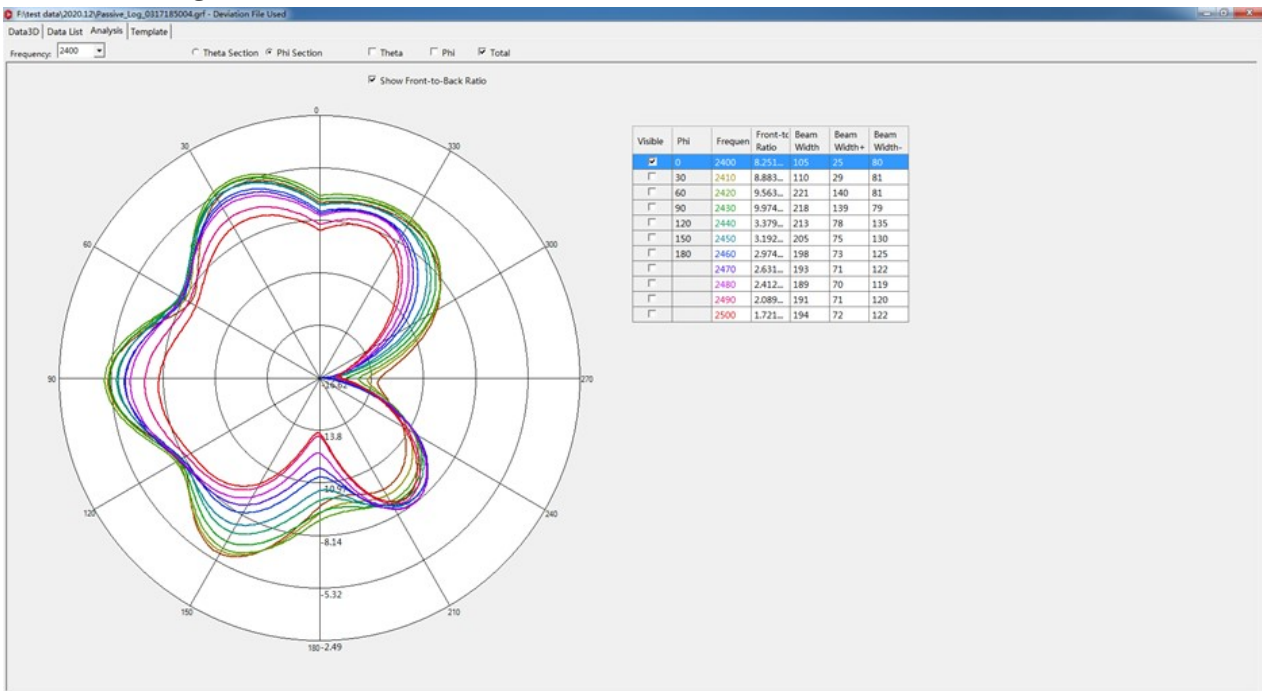




Phi=90.00deg

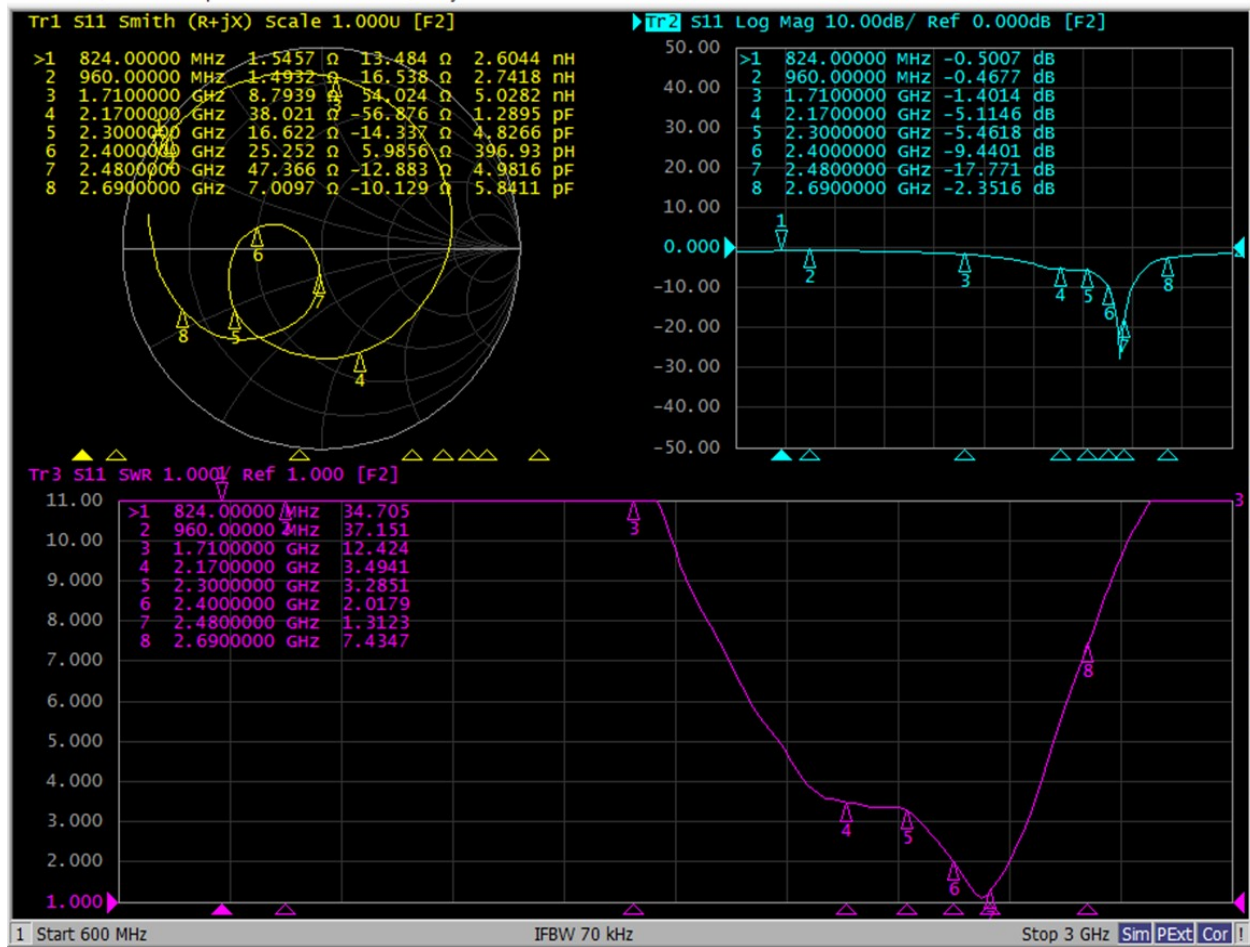


Phi=0.00deg





右耳 BT 天线 S11 参数



右耳 BT 天线效率和增益:

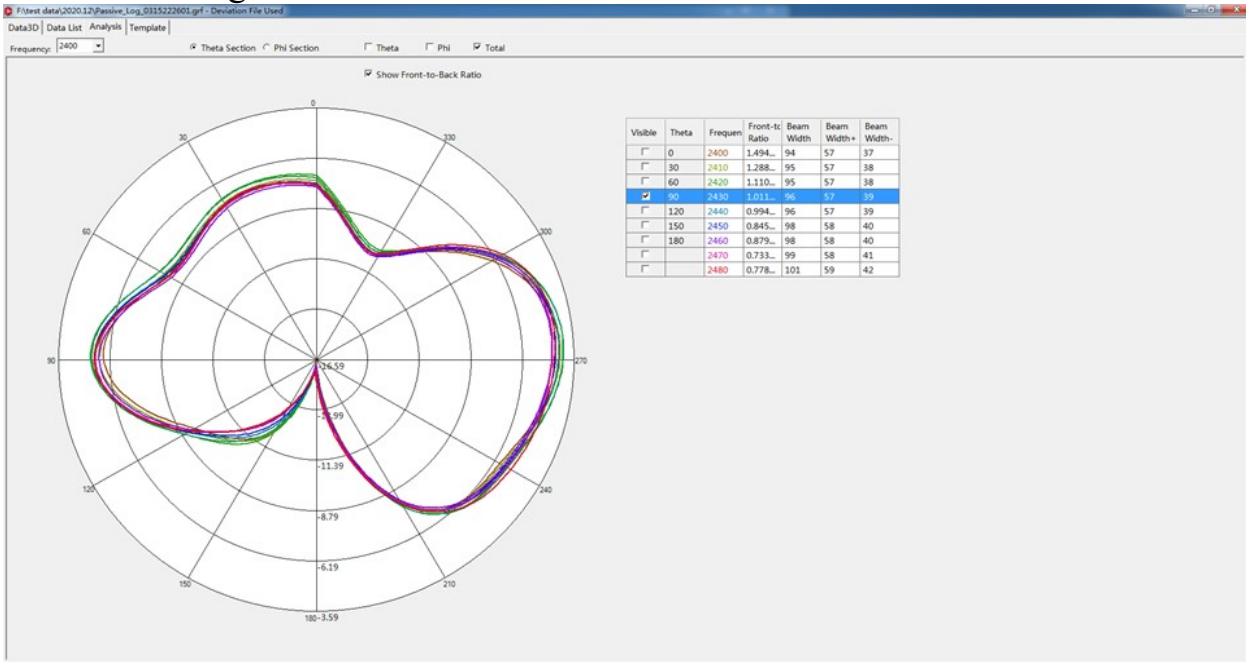
右耳

频点 MHz	效率%	效率 (dB)	增益 (dBi)
2400	27.9%	-5.6	-3.9
2410	29.5%	-5.3	-3.8
2420	31.0%	-5.1	-3.8
2430	30.9%	-5.1	-3.9
2440	29.8%	-5.3	-4.0
2450	30.1%	-5.2	-4.1
2460	29.8%	-5.3	-4.3
2470	31.5%	-5.0	-4.3
2480	31.3%	-5.1	-4.3
平均值	30.2%	-5.2	-4.0

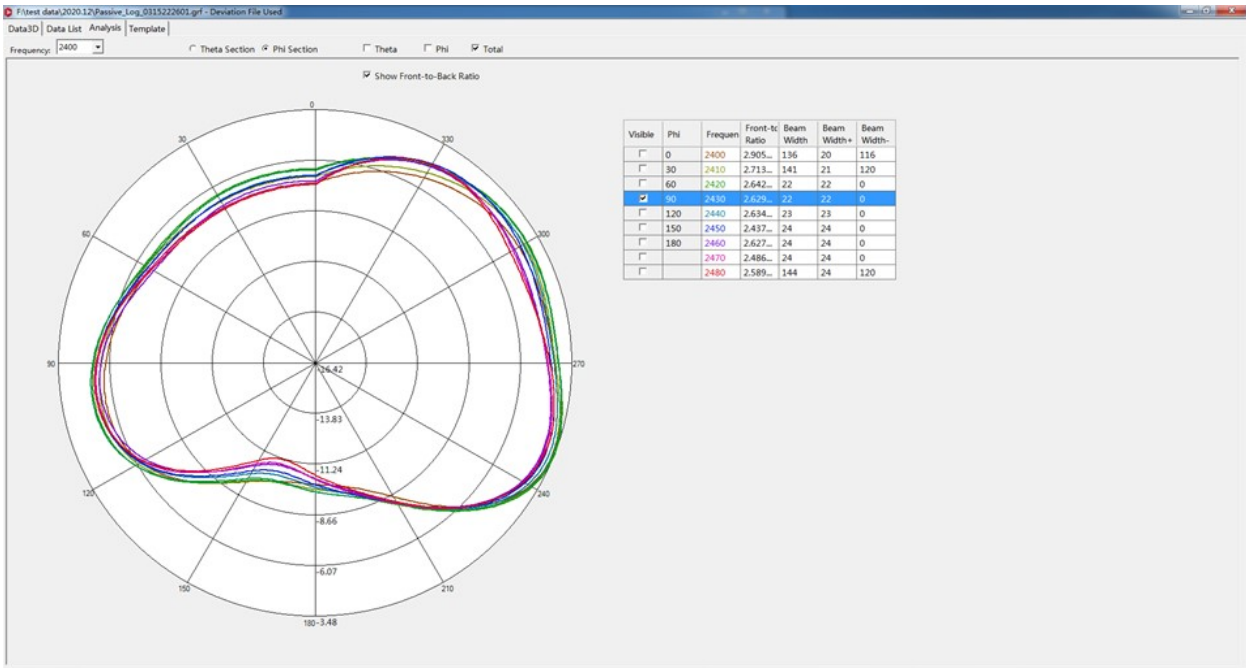


右耳天线无源方向图

Theta=90.00deg

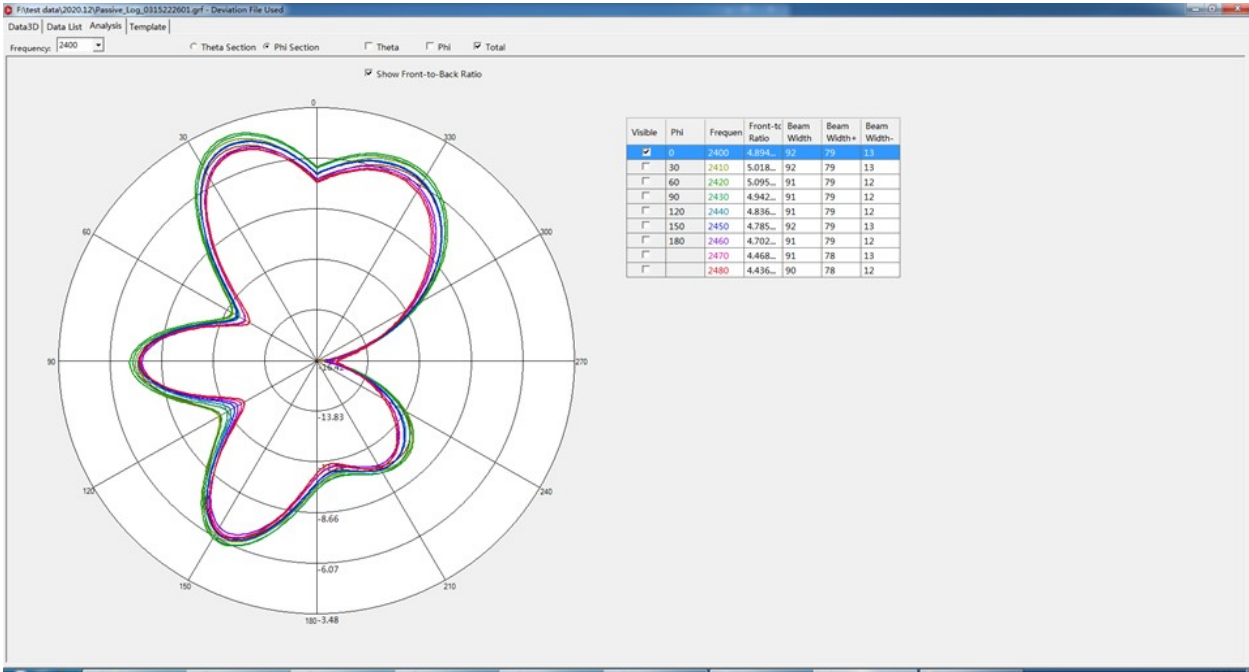


Phi=90.00deg





Phi=0.00deg



二：BT 天线 3D 暗室数据

	Channel	TRP (dBm)	TIS (dBm)
L	CH 0	4.0	-89.9
	CH 39	4.7	-89.9
	CH 78	4.6	-89.6

	Channel	TRP (dBm)	TIS (dBm)
R	CH 0	4.6	-89.5
	CH 39	5.0	-90.0
	CH 78	4.0	-89.8

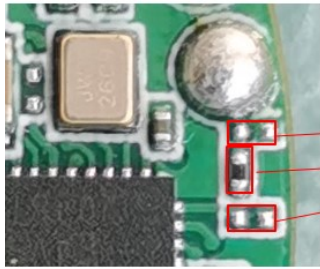


OTA Standard Chamber

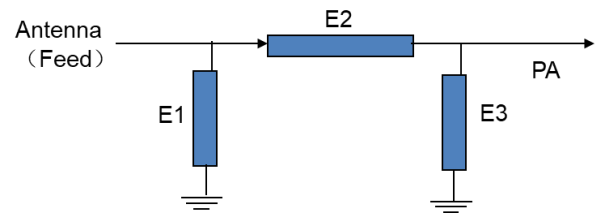


三：匹配电路

左耳匹配电路：



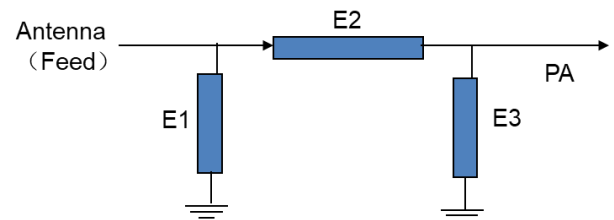
Element	Value
E1(0201)	1.2pF
E2(0201)	0Ω
E3(0201)	N/A



右耳匹配电路：



Element	Value
E1(0201)	1.8pF
E2(0201)	0Ω
E3(0201)	N/A

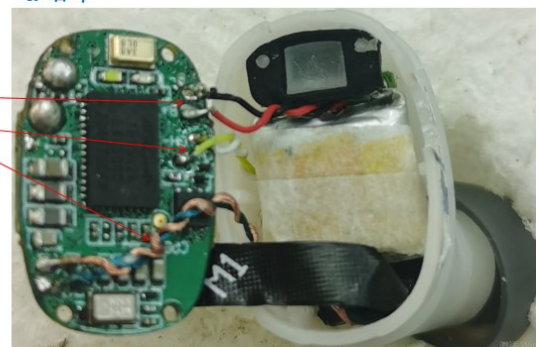


四：环境处理注意事项

L 左耳

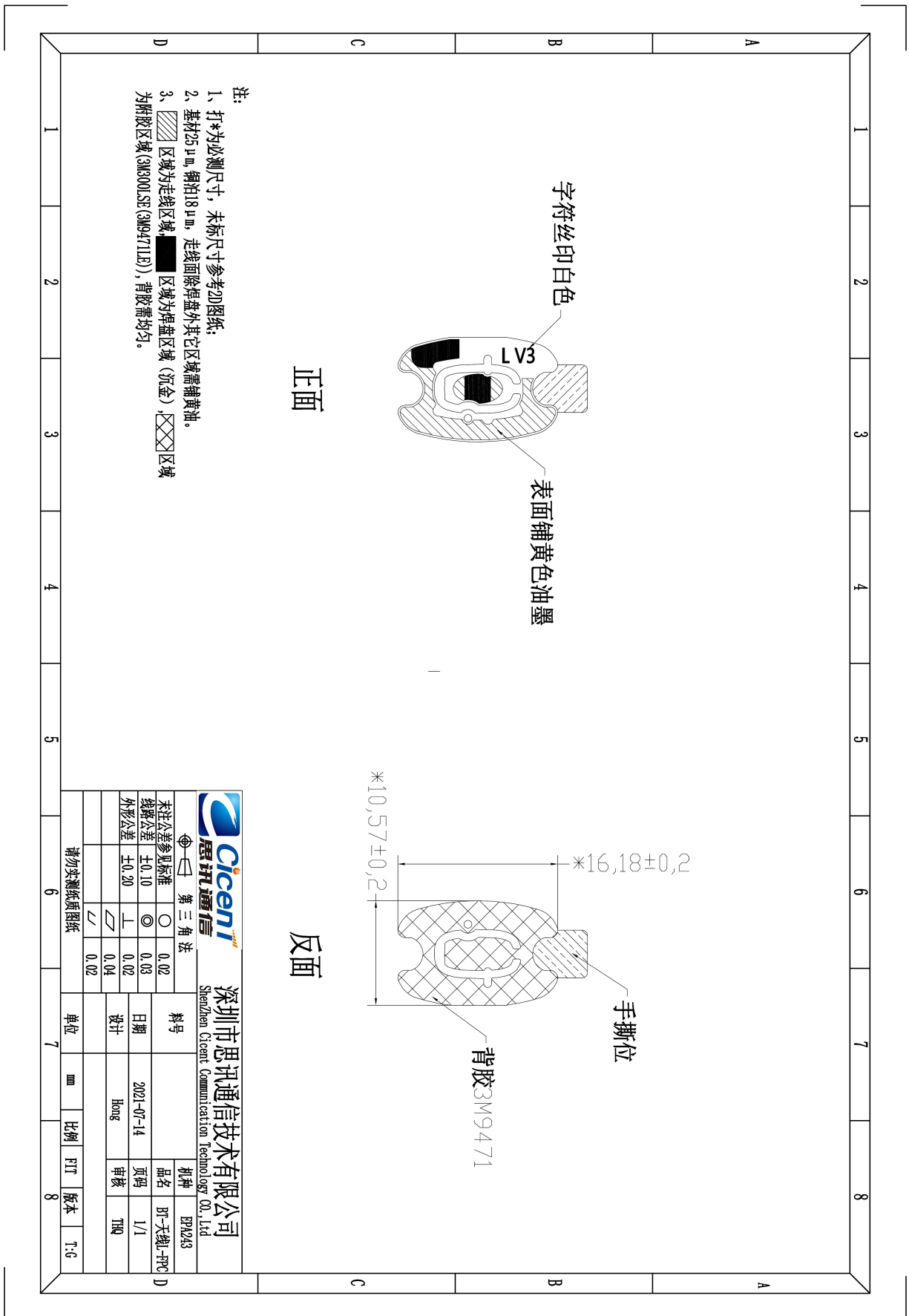


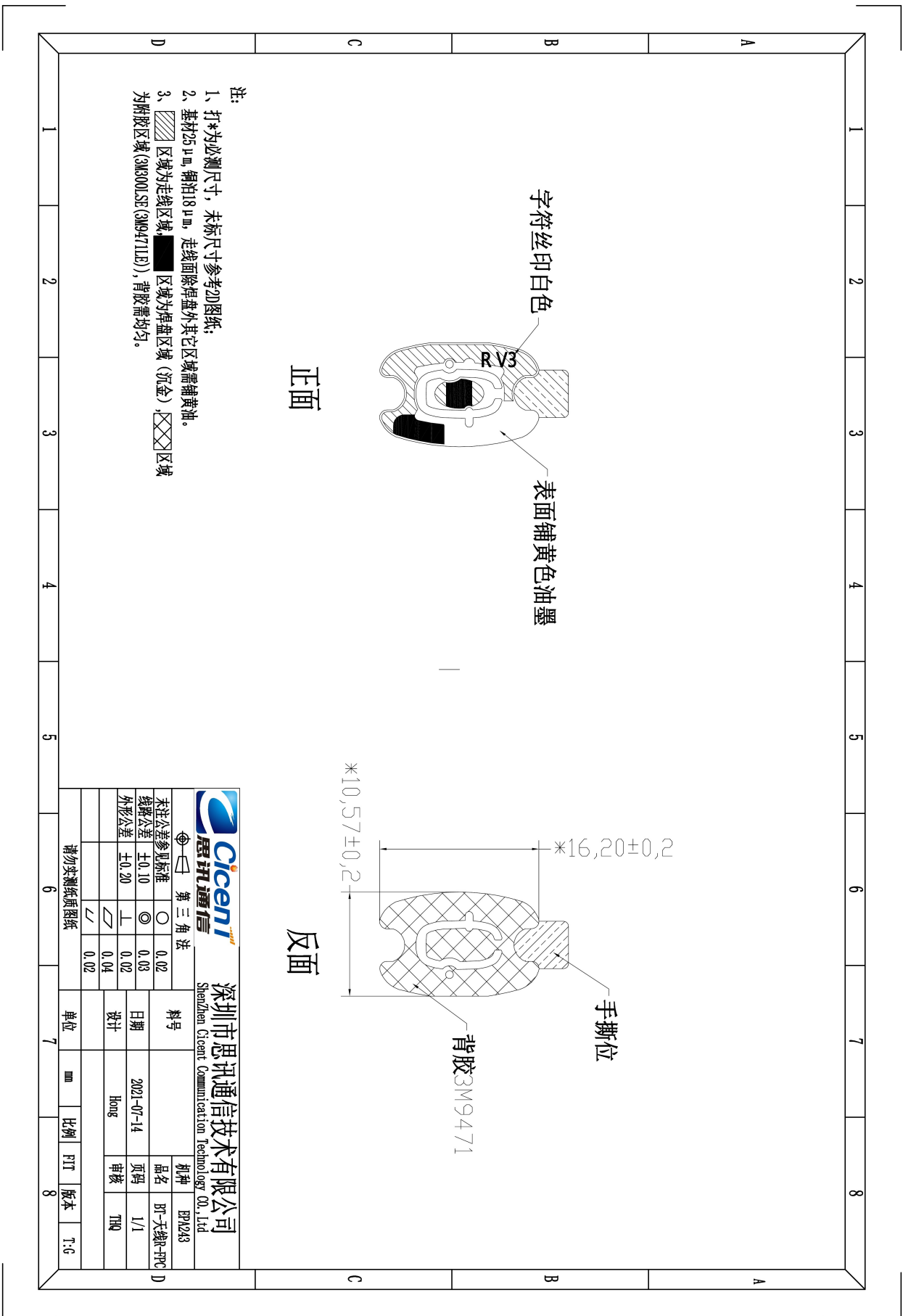
R 右耳



- 1、电池线保持原长度18mm左右；
- 2、充电线保持原长度19mm左右；
- 3、喇叭线保持原长度31.5mm左右；
- 4、将各线都进行绞线处理；
- 5、装机时电池有字的一面朝下，并按图示进行装机。

五：结构图档





深圳市思讯通信技术有限公司 Shenzhen Cicent Communication Technology Co., Ltd.		料号 日期 设计 单位		品种 品名 页码 审核 版本	
第三角法 未注公差参见标准 线性公差 ±0.10 外形公差 ±0.20		0.02 ◎ ⊕ ⊔ 0.02 0.04 0.02		3M9471 BT-天线R-PPC 1/1 TH9 T:G	
请勿实测纸质图纸		比例 FIT		版本 T:G	