







Product plan:

由 Autodesk 教育版产品制作

PCB板背面贴附EVA双面胶

1.13黑色线

1代线端

\*80±5

手撕位

频率范围(Frequency Range)	700-960/1710-2700MHz
增益 (Gain)	5dB1
电压驻波比(VSWR)	<5.0
极化 (Polarization)	Linear, Vertical
最大功率(Max power rating)	50W
特征阻抗 (Impedance)	50Ω

要求:

1. 成品须100%测试导通OK
2. 成品须100%全检OK.
3. 采用环保制程.成品
4. 符合ROHS要求.
5. 未注公差请以一般公差为准.
6. \*为重点标注尺寸.

29.9±0.3

42.4±0.3

T: 0.6MM

外部测试物料标示卡  
与ROHS标签各1PCS

图例	说明
	测试点
	测试点
	测试点
	测试点
	测试点
	测试点
	测试点
	测试点
	测试点
	测试点

零件名称 (PART NAME)	描述	单位 (UNIT)	比例 (SCALE)	版本 (REV)	日期 (DATE)	数量 (SIZE)
客户编号 (CUST NO.)	物料名称 (PRODUCT NAME)	物料编号 (PRODUCT NO.)	物料编号 (PRODUCT NO.)	物料编号 (PRODUCT NO.)	物料编号 (PRODUCT NO.)	物料编号 (PRODUCT NO.)
40 其他PCB板/天线	XD 1.1.3 漏 L=80MM	YJC-GN080-B77	YJC-GN080-B77	YJC-GN080-B77	YJC-GN080-B77	YJC-GN080-B77
设计	设计	设计	设计	设计	设计	设计
吴佳雄	吴佳雄	吴佳雄	吴佳雄	吴佳雄	吴佳雄	吴佳雄
审核	审核	审核	审核	审核	审核	审核
方文峰	方文峰	方文峰	方文峰	方文峰	方文峰	方文峰
日期	日期	日期	日期	日期	日期	日期
2022-09-02	2022-09-02	2022-09-02	2022-09-02	2022-09-02	2022-09-02	2022-09-02

REV	DATE	DESCRIPTION	NAME
A0	2022-09-02	新版发行	吴佳雄
A1			

深圳英佳创电子科技有限公司  
SHENZHEN YINGJIACHUANG TECHNOLOGY ELECTRONIC CO.,LTD

由 Autodesk 教育版产品制作

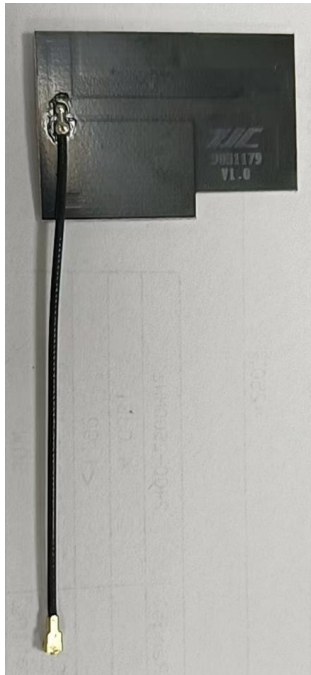


Antenna technical parameters and environmental testing:

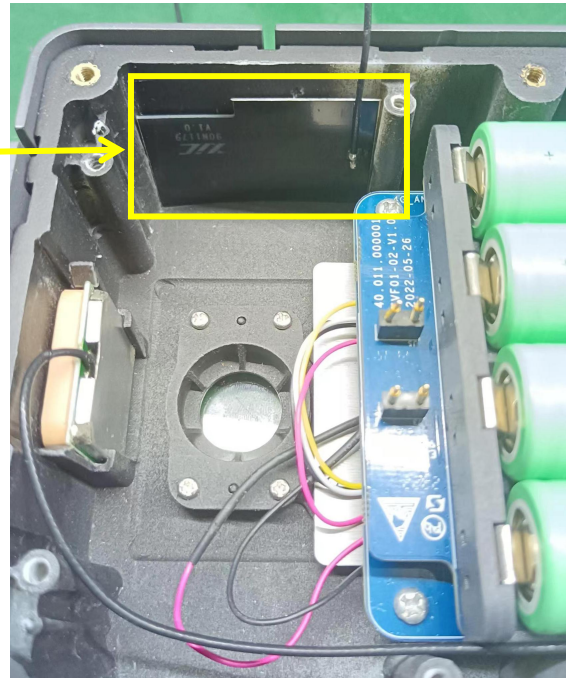
<b>Electrical technical parameters</b>			
Mechanical Specifications		Electrical Specifications	
Antenna Color	BLACK	Frequency Range	700-960/1710-2700MHz
Input connector	XD	VSWR	<5.0
Cable length	80mm	Input Impedance	50 $\Omega$
Working Temperature	-20°C~+70°C	Direction	All
Working Humidity	20%~80%	Gain	5.71 dBi



Antenna physical picture and attached location map:



The antenna is attached to the location map



Antenna performance test diagram:



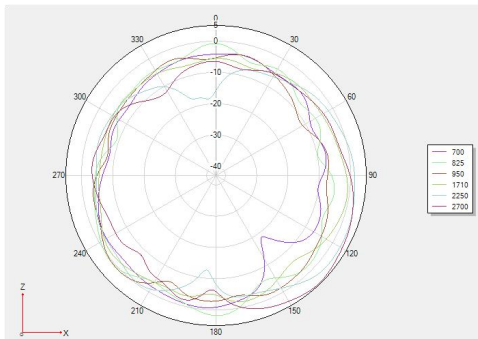




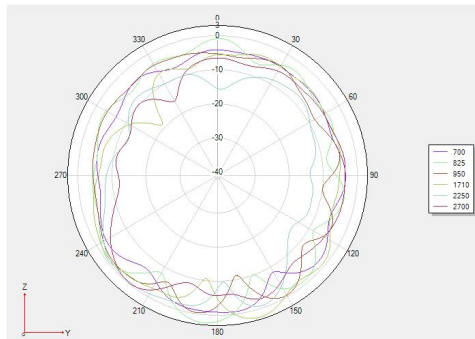
2D、3D test data (4G):

Frequency	Efficiency (%)	Gain. (dBi)
700MHz	26.66	-0.21
725MHz	23.57	-1.14
750MHz	25.84	-0.47
775MHz	28.12	1.42
800MHz	31.05	1.32
825MHz	35.81	2.39
850MHz	40.74	2.18
875MHz	45.5	2.23
890MHz	47.1	1.57
925MHz	41.69	1.71
950MHz	37.15	1.85
1710MHz	46.13	3.63
1800MHz	43.95	2.61
1890MHz	42.27	2.18
1980MHz	35.08	1.34
2070MHz	36.39	1.34
2160MHz	43.15	1.58
2250MHz	52.24	4.02
2340MHz	54.33	3.96
2430MHz	55.08	3.64
2520MHz	57.68	5.71
2610MHz	49.55	5
2700MHz	45.6	4.63

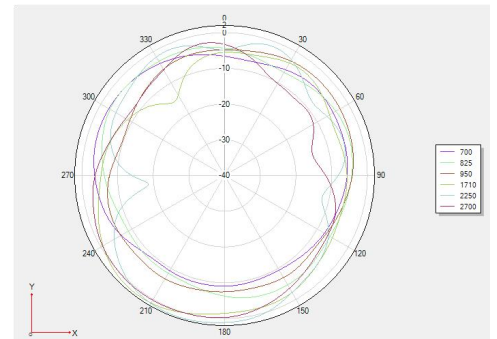
Phi 0 2D 图:



Phi 90 2D 图

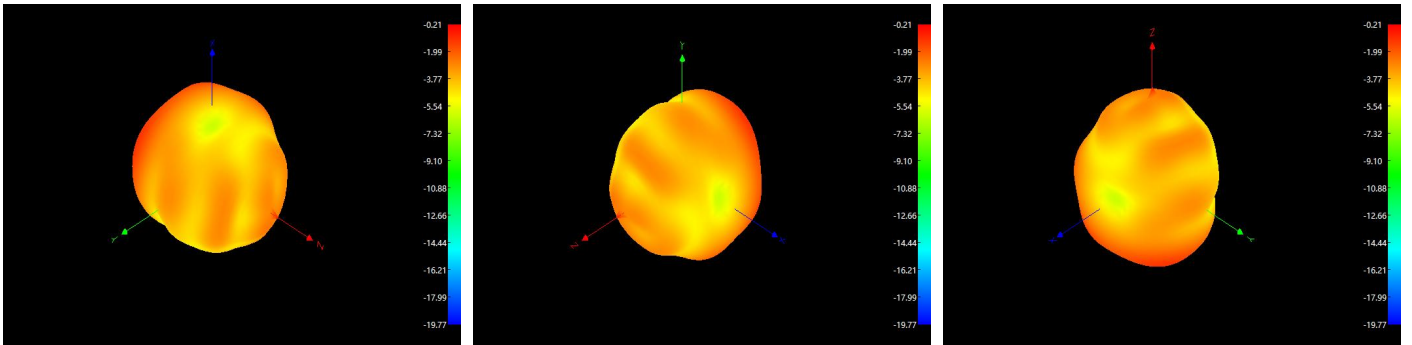


Theta 90 2D 图

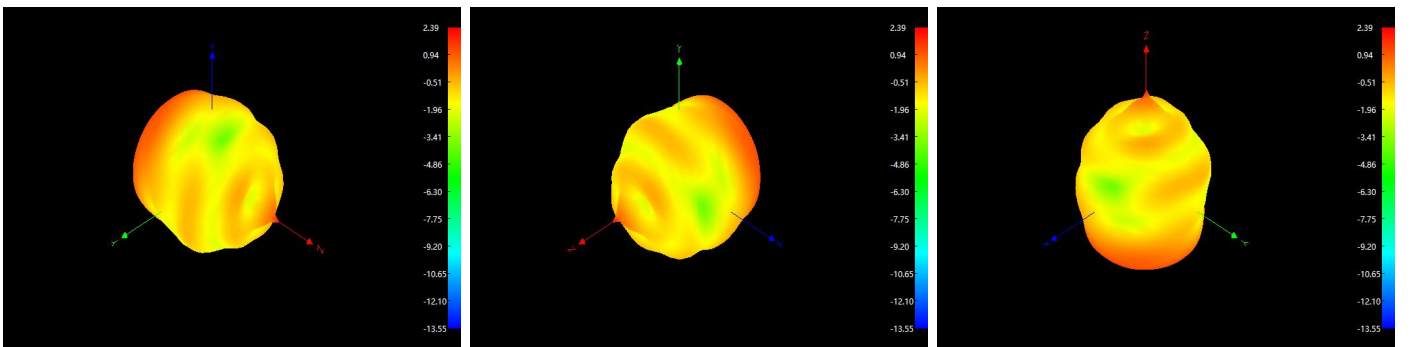




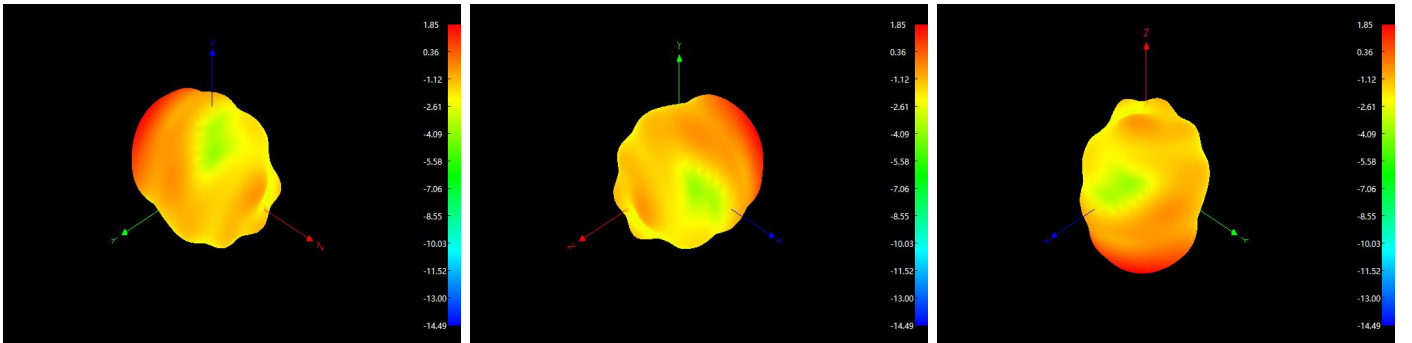
### 3D 700



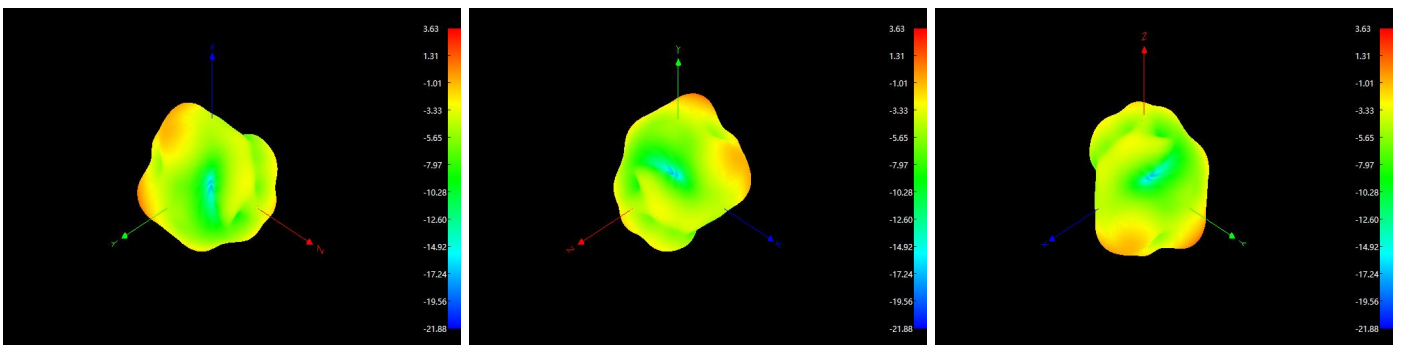
### 3D 825



### 3D 950

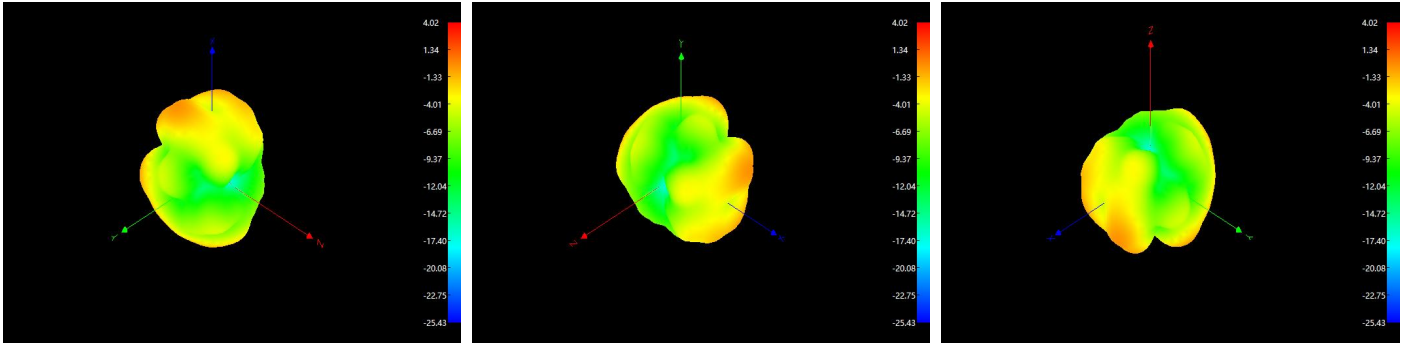


### 3D 1710





### 3D 2250



### 3D 2700

