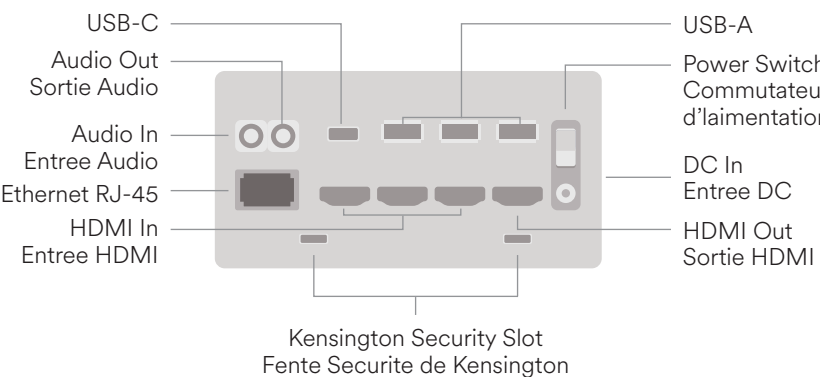
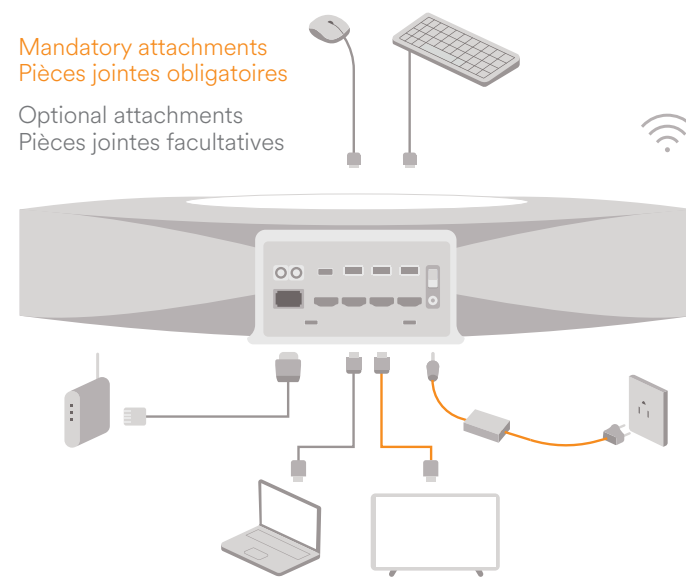
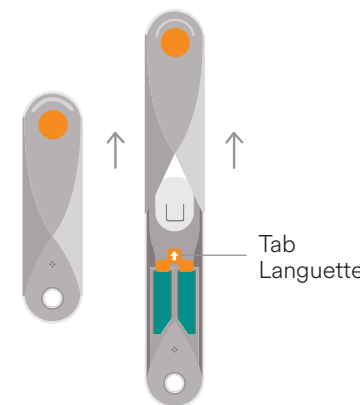


## 5 Wiring & I/O Panel Connections Cablage & connexions de panneau I/S

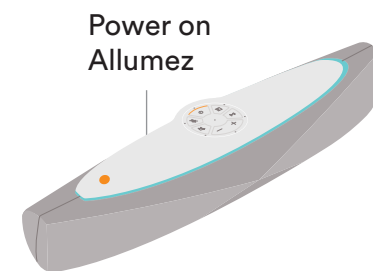
- Mandatory attachments  
Pièces jointes obligatoires
- Optional attachments  
Pièces jointes facultatives



## 6 Remove tab to activate batteries Retirez la languette pour activer les piles



## 7 Setup Installer

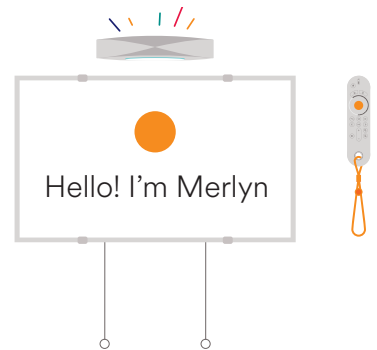


**Power on  
Allumez**

Plug in Symphony Classroom to a display before turning it on.  
Branchez Symphony Classroom sur un écran avant de l'allumer.

## 8 Onboarding Intégration

Follow the instructions on screen  
Suivez les instructions à l'écran



- Make sure you whitelist the domain **merlyn.org** to receive updates and connect to our servers.  
Assurez-vous de mettre le domaine **merlyn.org** sur liste blanche pour recevoir des mises à jour et vous connecter à nos serveurs.
- Merlyn will walk you through the on-boarding process. This includes pairing your remote, connecting to wireless, setting up your teacher portal, and more.  
Merlyn vous guidera tout au long du processus d'intégration. Cela comprend le jumelage de votre télécommande, la connexion au sans fil, configurer votre portail pour les enseignants, et plus encore.
- To learn how to install a wireless certificate on your unit, go to **merlyn.org/support**  
Pour savoir comment installer un certificat sans fil sur votre appareil, accédez à **merlyn.org/support**

## FCC STATEMENT

This equipment has been tested and found to comply with the limits for a class B digital device, pursuant to part 15 of the FCC Rules. These limits are designed to provide reasonable protection against harmful interference in a residential installation. This equipment generates, uses, and can radiate radio frequency energy and if not installed and used in accordance with the instructions, may cause harmful interference to radio communications. However, there is no guarantee that interference will not occur in a particular installation. If this equipment does cause harmful interference to radio or television reception, which can be determined by turning the equipment off and on, the user is encouraged to try to correct the interference by one or more of the following measures:  
Reorient or relocate the receiving antenna  
Increase the separation between the equipment and receiver  
Connect the equipment into an outlet on a circuit different from that to which the receiver is connected  
Consult the dealer or an experienced radio/TV technician for help

**CAUTION:** Changes or modifications made to the equipment without express manufacturer approval could void the user's authority to operate this equipment  
**Radiation Exposure Statement:**  
This equipment complies with FCC radiation exposure limits set forth for an uncontrolled environment. This equipment should be installed and operated with minimum distance 20cm between the radiator & your body.

## INDUSTRY CANADA STATEMENT / DÉCLARATION D'INDUSTRIE CANADA

Canada, Industry Canada (IC)  
This Class B digital apparatus complies with Canadian ICES-003 and RSS-247.  
This device complies with Industry Canada licence-exempt RSS standard(s).  
Operation is subject to the following two conditions: (1) this device may not cause interference, and (2) this device must accept any interference, including interference that may cause undesired operation of the device.  
Canada, avis d'Industrie Canada (IC)  
Cet appareil numérique de classe B est conforme aux normes canadiennes ICES-003 et RSS-247.  
Son fonctionnement est soumis aux deux conditions suivantes: (1) cet appareil ne doit pas causer d'interférence et (2) cet appareil doit accepter toute interférence, notamment les interférences qui peuvent affecter son fonctionnement.  
Canadian Notice (RF Exposure)  
This device complies with Industry Canada license-exempt RSS standard(s). Operation is subject to The following two conditions:

- this device may not cause interference, and
  - this device must accept any interference, including interference that may cause undesired operation of the device.
- To comply with the Canadian RF exposure compliance requirements, this device and its antenna must not be co-located or operating in conjunction with any other antenna or transmitter.  
Avis Canadien  
Le présent appareil est conforme aux CNR d'Industrie Canada applicables aux appareils radio exempts de licence. L'exploitation est autorisée aux deux conditions suivantes:  
(1) l'appareil ne doit pas produire de brouillage, et  
(2) l'utilisateur de l'appareil doit accepter tout brouillage radioélectrique subi, même si le brouillage est susceptible d'en compromettre le fonctionnement. Pour se conformer aux exigences de conformité RF canadienne l'exposition, cet appareil et son antenne ne doivent pas être co-localisés ou fonctionnant en conjonction avec une autre antenne ou transmetteur.

**Radiation Exposure Statement:**  
This equipment complies with ISED radiation exposure limits set forth for an uncontrolled environment. This equipment should be installed and operated with greater than 20cm between the radiator & your body.

**Déclaration d'exposition aux radiations:**  
Cet équipement est conforme aux limites d'exposition aux rayonnements ISED établies pour un environnement non contrôlé. Cet équipement doit être installé et utilisé à plus de 20 cm entre le radiateur et votre corps.  
Caution :  
(i) the device for operation in the band 5150-5250 MHz is only for indoor use to reduce the potential for harmful interference to co-channel mobile satellite systems;  
(iv) where applicable, antenna type(s), antenna model(s), and worst-case tilt angle(s) necessary to remain compliant with the e.i.r.p. elevation mask requirement set forth in section 6.2.2.3 shall be clearly indicated.  
**Avertissement:**  
Le guide d'utilisation des dispositifs pour réseaux locaux doit inclure des instructions précises sur les restrictions susmentionnées, notamment :  
(i) les dispositifs fonctionnant dans la bande 5150-5250 MHz sont réservés uniquement pour une utilisation à l'intérieur afin de réduire les risques de brouillage préjudiciable aux systèmes de satellites mobiles utilisant les mêmes canaux;  
(iv) lorsqu'il y a lieu, les types d'antennes (s'il y en a plusieurs), les numéros de modèle de l'antenne et les pires angles d'inclinaison nécessaires pour rester conforme à l'exigence de la p.i.r.e. applicable au masque d'élévation, énoncée à la section 6.2.2.3, doivent être clairement indiqués

THE TERMS HDMI, HDMI HIGH-DEFINITION MULTIMEDIA INTERFACE, AND THE HDMI LOGO ARE TRADEMARKS OR REGISTERED TRADEMARKS OF HDMI LICENSING ADMINISTRATOR, INC  
LES TERMES HDMI, INTERFACE MULTIMÉDIA HAUTE DÉFINITION HDMI ET LE LOGO HDMI SONT DES MARQUES COMMERCIALES OU DES MARQUES DÉPOSÉES DE HDMI LICENSING ADMINISTRATOR, INC.

THE BLUETOOTH® WORD MARK AND LOGOS ARE REGISTERED TRADEMARKS OWNED BY BLUETOOTH SIG, INC. AND ANY USE OF SUCH MARKS BY MERLYN MIND INC. IS UNDER LICENSE. OTHER TRADEMARKS AND TRADE NAMES ARE THOSE OF THEIR RESPECTIVE OWNERS.

LA MARQUE ET LES LOGOS BLUETOOTH® SONT DES MARQUES DÉPOSÉES APPARTENANT À BLUETOOTH SIG, INC. ET TOUTE UTILISATION DE CES MARQUES PAR MERLYN MIND INC. SE FAIT SOUS LICENCE. LES AUTRES MARQUES ET NOMS COMMERCIAUX APPARTIENNENT À LEURS PROPRIÉTAIRES RESPECTIFS.

ALL OTHER NAMES OF SYSTEMS, PRODUCTS, AND SERVICES ARE TRADEMARKS OF THEIR RESPECTIVE OWNERS. IN THE MANUAL, THE ™ OR ® MARKS ARE NOT SPECIFIED. FEATURES AND SPECIFICATIONS ARE SUBJECT TO CHANGE WITHOUT NOTICE.

TOUS LES AUTRES NOMS DE SYSTÈMES, PRODUITS ET SERVICES SONT DES MARQUES DÉPOSÉES DE LEURS PROPRIÉTAIRES RESPECTIFS. DANS LE MANUEL, LES MARQUES ™ OU ® NE SONT PAS SPÉCIFIÉES. LES CARACTÉRISTIQUES ET SPÉCIFICATIONS PEUVENT ÊTRE MODIFIÉES SANS PRÉAVIS.

© 2020 MERLYN MIND™ INC. ALL RIGHTS RESERVED. SYMPHONY CLASSROOM™, AND MERLYN MIND™ ARE TRADEMARKS OR REGISTERED TRADEMARKS OF MERLYN MIND™ INC. © 2020 MERLYN MIND™ INC.

TOUS DROITS RÉSERVÉS. SYMPHONY CLASSROOM™ ET MERLYN MIND™ SONT DES MARQUES COMMERCIALES OU DES MARQUES DÉPOSÉES DE MERLYN MIND™ INC.

## Installation Guide Guide d'installation

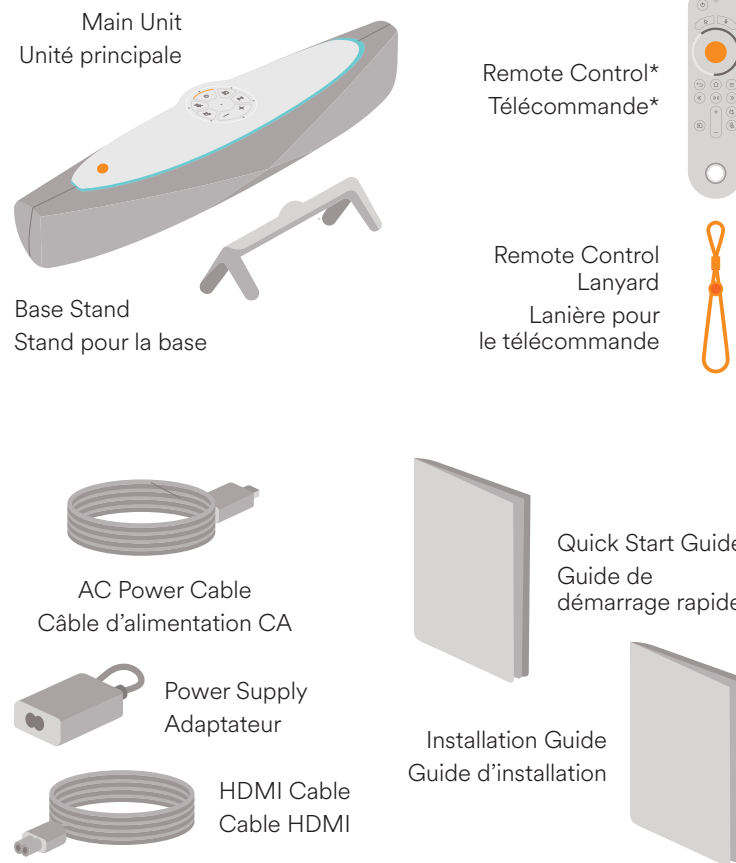


MODEL NUMBER  
SC-SERIES



1

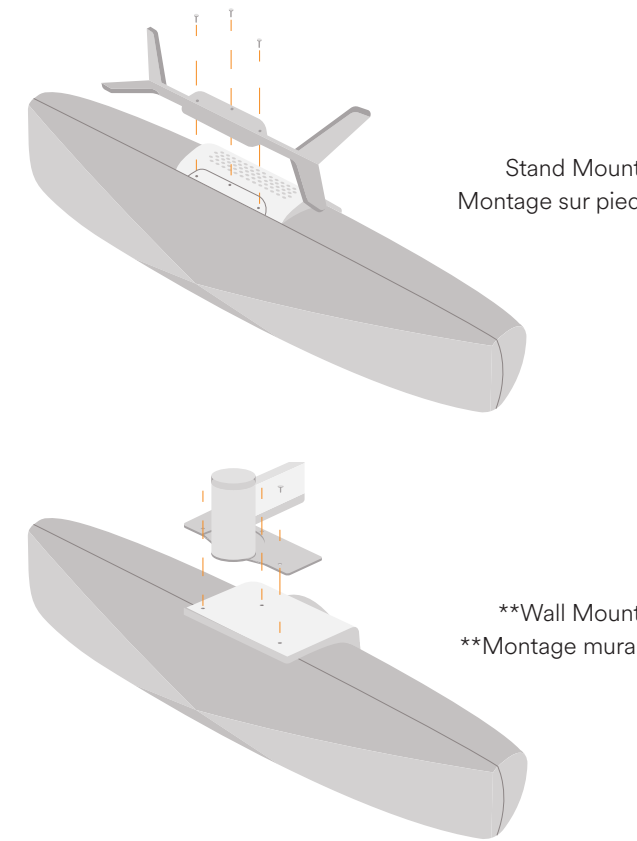
### What's in the box Contenu de la boîte



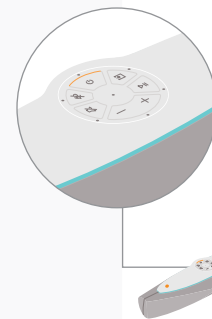
\*batteries located inside the remote control  
\*Situé à l'intérieur de la télécommande

2

### Mounting options Instructions de montage mural

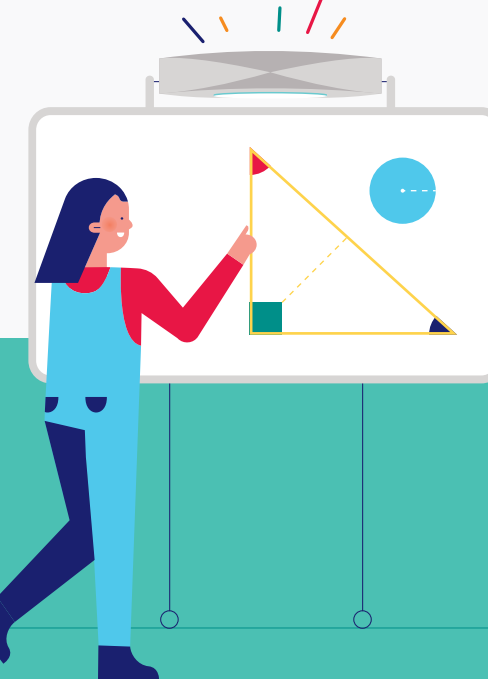


\*\*Display and wall mounts sold separately  
\*\*Supports d'écran et muraux vendus séparément



Unit mounts upside down when attached to a large format display or interactive white board. Make sure nothing is blocking the microphones and it is at least 5 ft from other noise sources.  
L'unité se monte à l'envers lorsqu'elle est fixée à un écran grand format ou à un tableau blanc interactif. Assurez-vous que rien ne bloque les microphones et qu'il se trouve à au moins 1,50 mètre des autres sources de bruit.

Mount on a display cart\*\*  
Monter sur un chariot d'affichage\*\*

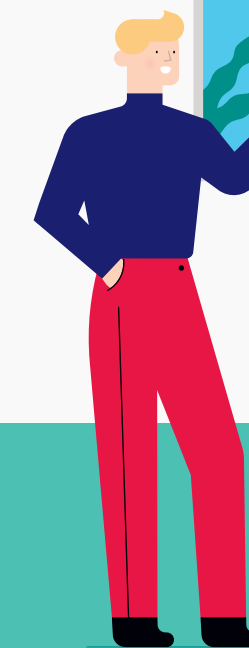


4

3

### Where to place your Symphony Classroom Où placer votre Symphony Classroom

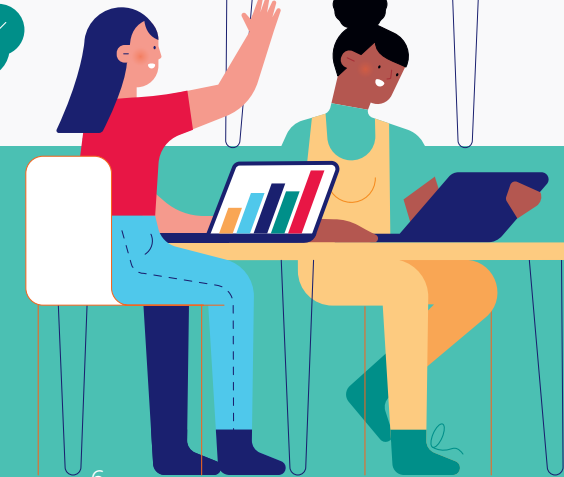
Mount on a wall\*\*  
Monter sur un mur\*\*



5

Ensure you are able to see the top panel from places in classroom where you are most likely to talk to the device.  
Assurez-vous de pouvoir voir le panneau supérieur à partir des endroits de la salle de classe où vous êtes le plus susceptible de parler à l'appareil.

Place on a tabletop  
Placer sur une table



6

4

### Get the most out of Symphony Classroom Tirer le meilleur parti de Symphony Classroom

Make sure each user has a personal computer with the Google Chrome browser installed.

Visit [merlyn.org/download](https://merlyn.org/download) to download the Merlyn Mind Chrome Extension on the user's personal computer.

Log the user's personal computer into [teacher.merlyn.org](https://teacher.merlyn.org) to activate the benefits of your account.

Users can pair their computer. Just say...  
"Hey Merlyn, pair my device"

Users can cast their computer screen to their classroom screen. Just say...  
"Hey Merlyn, share my screen"

Assurez-vous que chaque utilisateur dispose d'un ordinateur personnel avec le navigateur Google Chrome installé.

Visitez [merlyn.org](https://merlyn.org) pour télécharger l'extension Merlyn Mind Chrome sur l'ordinateur personnel de l'utilisateur.

Connectez l'ordinateur personnel de l'utilisateur à [teacher.merlyn.org](https://teacher.merlyn.org) pour activer les avantages de votre compte.

Les utilisateurs peuvent coupler leur ordinateur. Dis le...  
"Hey Merlyn, pair my device"

Les utilisateurs peuvent projeter leur écran d'ordinateur sur l'écran de leur classe. Dis le...  
"Hey Merlyn, share my screen"

7