

Moredig[®]

Remote Control Musical Projection Lamp

— User Manual —

Age: 3+

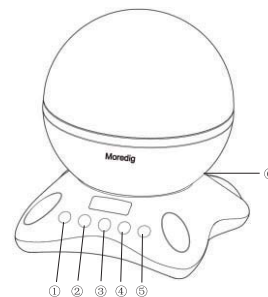


Model: RCPL-001

English Version

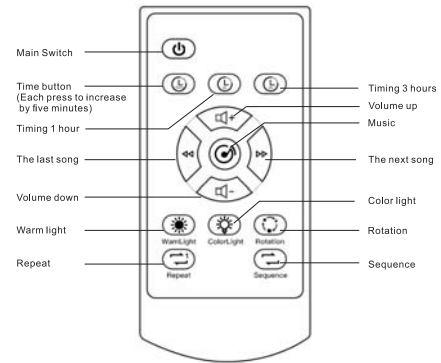
Product Features:

The Remote Control Musical Projection Lamp is an upgrade version that projects the light and shadow of the stars, the starry sky, and the animal world on a smooth ceiling or a flat wall, creating a warm, relaxing, and cozy atmosphere. This magic lamp can make you and your children fall asleep and enjoy every wonderful night easier.



- | | |
|---|---|
| 1. Color light (Every press to change one color light or three color lights flash alternately. The sequence of color light is subject to actual operation.) | 4. Volume up |
| 2. Volume down | 5. Rotary switch |
| 3. Music button to loop play 12 songs | 6. Main switch (beside the USB interface) |

Remote Control Function:

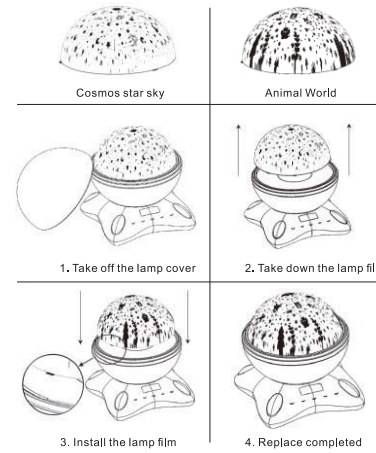


Caution: Please aim at the timing display screen of the product when you use the remote control.

Battery Type: AAA * 2

Lamp Film Replacement Method

There are two lamp films (the black projection film) inside the product.



Connection to the Power:

1. Connect to the computer or power bank with the USB cable.
2. Plug into the socket by USB cable with 5V 1Aadapter (Adapter not included).

Cleaning:

1. To prevent damage to the electronics, do not submerge the toy in water. Only use a soft damp cloth to clean the toy.
2. Protect the toy against heat, dust, sand, and water.
3. Products are to be disconnected from the transformer before cleaning.

Cautions:

1. Products must be used with the suitable AC adaptor (output: 5VDC, 1A) when you plug into the socket.
2. When using this product, please do not place it on an unstable surface incase of falling and breaking.
3. For better and clearer projection effect, this product uses super bright LEDbeads,Please do not closely stare at the lamp for a long time to avoid dizziness.
4. The lampshade is not resistant to high temperature, please don't place theprojector in a high-temperature place, otherwise the film will be deformed.(Eg: in the sun or under glass windows).

Warning:

1. Not suitable for children under 36 months. Small Parts. Choking hazard. For your child's safety. Please read these instructions and keep them for future reference.
2. To prevent the risk of strangulation: Do not place in bed or child's sleeping environment. Do not attach strings or straps to the toy.
3. Toys must only be used under adult supervision.
4. Remove and discard all packaging and packaging fasteners before giving this product to a child.
5. Do not use the product if any components are broken or missing.
6. Before each use, ensure that the product and all its components are not damaged. If damaged or broken, immediately discard the toy.
7. Don't use accessories or replacement parts other than those approved by Moredig.
8. The USB cable is not a toy.
9. Please keep the lamp and all appliances dry and clean, don't touch an electrical appliances with wet hands or when liquids are present.

WEEE Notice:

Information for Users on Collection and Disposal of Old Equipment and Used Batteries.



These symbols on the products, packaging, and/or accompanying documents mean that used electrical and electronic products and batteries should not be mixed with general household waste.

For proper treatment, recovery, and recycling of old products and used batteries, please take them to applicable collection points, in accordance with your national legislation and the Directives 2002/96/EC and 2006/66/EC.

For more information about the collection and recycling of old products and batteries, please contact your local municipality, your waste disposal service, or the point of sale where you purchased the items. Penalties may be applicable for incorrect disposal of this waste, in accordance with national legislation.

For business users in the European Union

If you wish to discard electrical and electronic equipment, please contact your dealer or supplier for further information.

These symbols are only valid in the European Union. If you wish to discard these items, please contact your local authorities or dealer and ask for the correct method of disposal.

FCC ID: 2AXSGRCL-001

This device complies with Part 15 of the FCC Rules. Operation is subject to the following two conditions:

- (1) this device may not cause harmful interference, and
- (2) this device must accept any interference received, including interference that may cause undesired operation.

Note: This equipment has been tested and found to comply with the limits for a Class B digital device, pursuant to part 15 of the FCC rules. These limits are designed to provide reasonable protection against harmful interference in a residential installation.

This equipment generates, uses and can radiate radio frequency energy and, if not installed and used in accordance with the instructions, may cause harmful interference to radio communications. However, there is no guarantee that interference will not occur in a particular installation. If this equipment does cause harmful interference to radio or television reception, which can be determined by turning the equipment off and on, the user is encouraged to try to correct the interference by one or more of the following measures:

- Reorient or relocate the receiving antenna.
- Increase the separation between the equipment and receiver.
- Connect the equipment into an outlet on a circuit different from that to which the receiver is connected.
- Consult the dealer or an experienced radio/TV technician for help.

Important: You are cautioned that changes or modifications not expressly approved by the party responsible for compliance could void the user's authority to operate the equipment.

Moredig[®]

Fernbedienbare Projektionslampe

Benutzerhandbuch

Alter: 3+

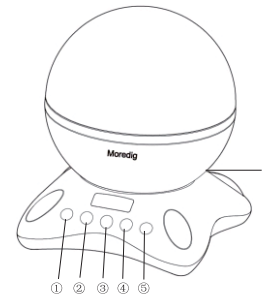


Modell: RCPL-001

Deutsche Version

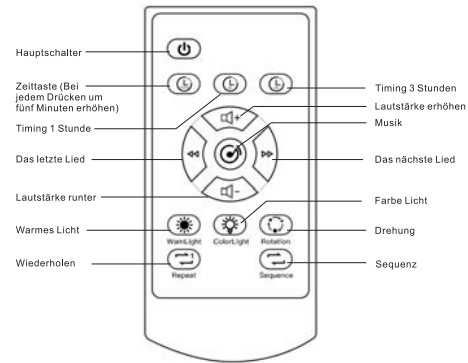
Der Überblick des Produkts:

Die ferngesteuerte Musikprojektionslampe ist eine Upgrade-Version, die das Licht und den Schatten der Sterne, des Sternenhimmels und der Tierwelt auf eine glatte Decke oder eine flache Wand projiziert und so eine warme, entspannende und gemütliche Atmosphäre schafft. Diese magische Lampe kann Sie und Ihre Kinder einschlafen lassen und jede wundervolle Nacht einfacher genießen.



- | | |
|--|--|
| 1. Farblicht (Jeder Druck zum Ändern eines Farblichts oder dreifarbiges Lichts blinzelt abwechselnd. Die Reihenfolge des Farblichts unterliegt dem tatsächlichen Betrieb.) | 4. Lautstärke erhöhen |
| 2. Lautstärke verringern | 5. Drehschalter |
| 3. Musiktaste mit 12 Lieder | 6. Hauptschalter (neben dem USB-Anschluss) |

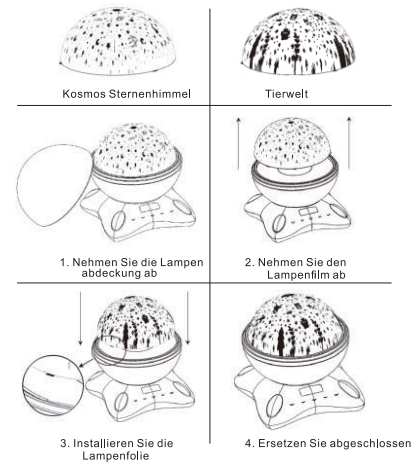
Fernbedienungsfunktion:



Batterie-Typ: AAA * 2

Austauschmethode für Lampenfolie

Im Produkt befinden sich zwei Lampenfilme (der schwarze Projektionsfilm).



Verbindung zur Stromversorgung:

1. Schließen Sie das USB-Kabel an den Computer oder die Power Bank an.
2. Stecken Sie das USB-Kabel mit einem 5-V-1-Adapter (Adapter nicht im Lieferumfang enthalten) in die Steckdose.

Reinigung:

1. Um Schäden an der Elektronik zu vermeiden, tauchen Sie das Spielzeug nicht in Wasser. Verwenden Sie zum Reinigen des Spielzeugs nur ein weiches, feuchtes Tuch.
2. Schützen Sie das Spielzeug vor Hitze, Staub, Sand und Wasser.
3. Produkte sind vor der Reinigung vom Transformator zu trennen.

Vorsichtsmaßnahmen:

1. Produkte müssen mit dem geeigneten Netzteil (Ausgang: 5VDC, 1A) verwendet werden, wenn Sie sie an die Steckdose anschließen.
2. Wenn Sie dieses Produkt verwenden, legen Sie es bitte nicht auf eine instabile Oberfläche, falls es herunterfällt und bricht.
3. Für einen besseren und klareren Projektionseffekt verwendet dieses Produkt superhelle LED-Perlen. Bitte starren Sie die Lampe nicht lange an, um Schwindel zu vermeiden.
4. Der Lampenschirm ist nicht widerstandsfähig gegen hohe Temperaturen. Stellen Sie den Projektor nicht an einem Ort mit hohen Temperaturen auf, da sich sonst der Film verformt. (ZB: in der Sonne oder unter Glasfenstern).

Warnung:

1. Nicht für Kinder unter 36 Monaten geeignet. Kleine Teile. Erstickungsgefahr. Für die Sicherheit Ihres Kindes. Bitte lesen Sie diese Anweisungen und bewahren Sie sie zum späteren Nachschlagen auf.
2. Um das Risiko einer Strangulation zu vermeiden: Nicht ins Bett oder in die Schlafumgebung des Kindes legen. Befestigen Sie keine Schnüre oder Gurte am Spielzeug.
3. Spielzeug darf nur unter Aufsicht von Erwachsenen verwendet werden.
4. Entfernen und entsorgen Sie alle Verpackungen und Verpackungsbefestigungen, bevor Sie dieses Produkt einem Kind geben.
5. Verwenden Sie das Produkt nicht, wenn Komponenten defekt sind oder fehlen.
6. Stellen Sie vor jedem Gebrauch sicher, dass das Produkt und alle seine Komponenten nicht beschädigt werden. Wenn das Spielzeug beschädigt oder kaputt ist, entsorgen Sie es sofort.
7. Verwenden Sie kein anderes Zubehör oder Ersatzteile als die von Moredig zugelassenen.
8. Das USB-Kabel ist kein Spielzeug.
9. Bitte halten Sie die Lampe und alle Geräte trocken und sauber, berühren Sie das Elektrogerät nicht mit nassen Händen oder wenn Flüssigkeiten vorhanden sind.

WEEE Hinweis:

Informationen für Benutzer zur Sammlung und Entsorgung von Altgeräten und gebrauchten Batterien.



Diese Symbole auf den Produkten, Verpackungen und / oder Begleitdokumenten bedeuten, dass gebrauchte elektrische und elektronische Produkte und Batterien nicht mit dem allgemeinen Hausmüll gemischt werden dürfen.

Für die ordnungsgemäße Behandlung, Rückgewinnung und das Recycling alter Produkte und gebrauchter Batterien bringen Sie diese gemäß Ihrer nationalen Gesetzgebung und den Richtlinien 2002/96 / EG und 2006/66 / EG zu den entsprechenden Sammelstellen.

Weitere Informationen zum Sammeln und Recycling alter Produkte und Batterien erhalten Sie von Ihrer Gemeinde, Ihrem Abfallentsorgungsdienst oder der Verkaufsstelle, an der Sie die Artikel gekauft haben. Für die fehlerhafte Entsorgung dieser Abfälle können gemäß den nationalen Rechtsvorschriften Sanktionen verhängt werden.

Für Geschäftsanwender in der Europäischen Union

Wenn Sie elektrische und elektronische Geräte entsorgen möchten, wenden Sie sich bitte an Ihren Händler oder Lieferanten, um weitere Informationen zu erhalten.

Diese Symbole gelten nur in der Europäischen Union. Wenn Sie diese Gegenstände entsorgen möchten, wenden Sie sich bitte an Ihre örtlichen Behörden oder Händler und fragen Sie nach der richtigen Entsorgungsmethode.

FCC ID: 2AXSGRCPL-001

Dieses Gerät erfüllt die Anforderungen von Teil 15 der FCC-Vorschriften. Der Betrieb unterliegt den folgenden zwei Bedingungen:

- (1) Dieses Gerät darf keine schädlichen Interferenzen verursachen und
- (2) dieses Gerät muss alle empfangenen Interferenzen akzeptieren, einschließlich Interferenzen, die einen unerwünschten Betrieb verursachen können.

Hinweis: Dieses Gerät wurde getestet und entspricht den Grenzwerten für digitale Geräte der Klasse B gemäß Teil 15 der FCC-Vorschriften. Diese Grenzwerte sind so ausgelegt, dass sie einen angemessenen Schutz gegen schädliche Störungen bei der Installation in Wohngebieten bieten.

Dieses Gerät erzeugt und verwendet Hochfrequenzenergie und kann diese abstrahlen. Wenn es nicht gemäß den Anweisungen installiert und verwendet wird, kann es schädliche Störungen des Funkverkehrs verursachen. Sollte dieses Gerät den Radio- oder Fernsehempfang stören, was durch Ein- und Ausschalten des Geräts festgestellt werden kann, sollte der Benutzer versuchen, die Störung durch eine oder mehrere der folgenden Maßnahmen zu beheben:

- Richten Sie die Empfangsantenne neu aus oder verlegen Sie sie.
- Vergrößerung des Abstands zwischen Gerät und Empfänger.
- Anschluss des Geräts an einen anderen Stromkreis als den, an den der Empfänger angeschlossen ist.
- Wenden Sie sich an den Händler oder einen erfahrenen Radio-/Fernsehtechniker, um Hilfe zu erhalten.

Wichtig: Es wird darauf hingewiesen, dass Änderungen oder Modifikationen, die nicht ausdrücklich von der für die Einhaltung der Vorschriften verantwortlichen Partei genehmigt wurden, dazu führen können, dass der Benutzer die Berechtigung zum Betrieb des Geräts verliert.

Moredig[®]

Lampe de Projection Télécommandée

Manuel de l'Utilisateur

Âge: 3+

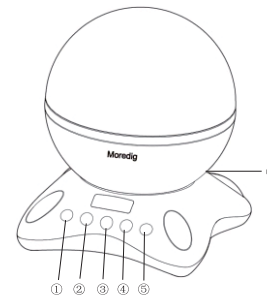


maquette:RCPL-001

Version Française

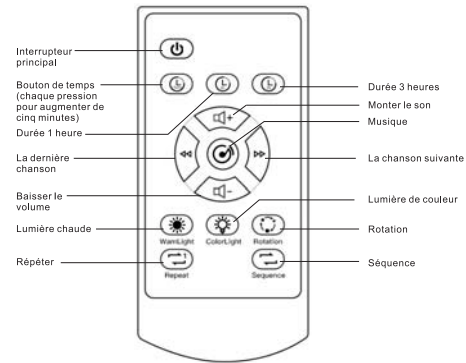
Aperçu du produit:

La lampe de projection musicale à commande est une version améliorée qui projette la lumière et l'ombre des étoiles, de la ciel étoilé et le monde animal sur un plafond lisse ou un paroi plate, créant une atmosphère chaleureuse, détendue et confortable. Cette lampe magique peut vous aider, ainsi que vos enfants, à s'endormir et à profiter de chaque nuit merveilleuse.



- | | |
|--|--|
| 1. Lumière colorée (Chaque pression pour changer une lumière colorée ou les lumières de trois couleurs clignotent en alternance. La séquence de lumière colorée est dépende du fonctionnement réel.) | 4. Augmenter le volume |
| 2. Baisser le volume | 5. Commutateur de la rotation |
| 3. Bouton de musique pour mettre de la musique (12 chansons) en boucle | 6. Interrupteur principal (en plus de l'interface USB) |

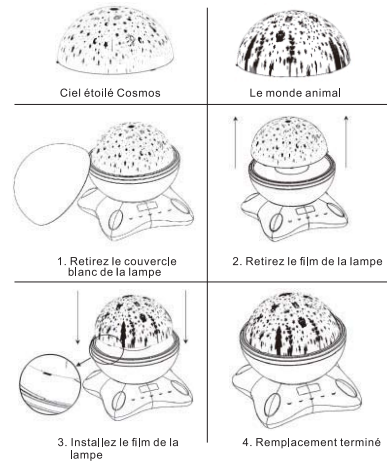
Fonction de contrôle à distance:



Type de batterie : AAA * 2

Méthode de remplacement du film de lampe

Il y a deux films de lampe (les films de projection noirs) à l'intérieur du produit.



Connexion à l'alimentation:

1. Connectez-vous à l'ordinateur ou à la banque d'alimentation avec le câble USB.
2. Branchez dans la prise par un câble USB avec un adaptateur 5V 1A (adaptateur non inclus).

Nettoyage:

1. Pour éviter d'endommager l'électronique, ne plongez pas le jouet dans l'eau. Utilisez uniquement un chiffon doux et humide pour nettoyer le jouet.
2. Protégez le jouet contre la chaleur, la poussière, le sable et l'eau.
3. Le jouet doit être déconnecté du transformateur avant le nettoyage.

Précautions:

1. Les produits doivent être utilisés avec l'adaptateur secteur approprié (sortie: 5VDC, 1A) lorsque vous les branchez dans la prise.
2. Lors de l'utilisation de ce produit, veuillez ne pas le placer sur une surface instable en cas de chute et de rupture.
3. Pour obtenir un effet de projection meilleur et plus clair, ce produit utilise des perles LED super brillantes. Veuillez ne pas regarder attentivement la lampe pendant une longue période pour éviter l'étourdissement.
4. L'abat-jour n'est pas résistant aux températures élevées, veuillez ne pas placer le projecteur dans un endroit à haute température, sinon le film sera déformé. (Ex: au soleil ou sous des fenêtres en verre).

Attention:

1. No apto para niños menores de 36 meses. Pequeñas partes. Peligro de asfixia. Por la seguridad de su hijo. Lea estas instrucciones y consérvelas para futuras consultas.
2. Para evitar el riesgo de estrangulamiento: No lo coloque en la cama o en el ambiente donde duerme el niño. No sujete cuerdas o correas al juguete.
3. Los juguetes solo deben usarse bajo la supervisión de un adulto.
4. Retire y deseche todos los empaques y cierres de empaque antes de darle este producto a un niño.
5. No utilice el producto si alguno de los componentes está roto o falta.
6. Antes de cada uso, asegúrese de que el producto y todos sus componentes no estén dañados. Si está dañado o roto, deseche inmediatamente el juguete.
7. No utilice accesorios o repuestos que no sean los aprobados por Moredig.
8. El cable USB no es un juguete.
9. Mantenga la lámpara y todos los electrodomésticos secos y limpios, no toque los electrodomésticos con las manos mojadas o cuando haya líquidos presentes.

Avis WEEE:

Information pour les utilisateurs sur la collecte et l'élimination des vieux équipements et des batteries usagées.



Ces symboles sur les produits, l'emballage et / ou les documents d'accompagnement signifient que les produits électriques et électroniques usagés et les batteries ne doivent pas être mélangés avec les déchets ménagers.

Pour un traitement, une récupération et un recyclage appropriés des anciens produits et des piles usagées, veuillez les apporter aux points de collecte applicables, conformément à votre législation nationale et aux directives 2002/96 / CE et 2006/66 / CE.

Pour plus d'informations sur la collecte et le recyclage des anciens produits et piles, veuillez contacter votre municipalité, votre service d'élimination des déchets ou le point de vente où vous avez acheté les articles. Des sanctions peuvent être applicables en cas d'élimination incorrecte de ces déchets, conformément à la législation nationale.

Pour les utilisateurs professionnels de l'Union européenne

Si vous souhaitez mettre au rebut des équipements électriques et électroniques, veuillez contacter votre revendeur ou fournisseur pour plus d'informations.

Ces symboles ne sont valables que dans l'Union européenne. Si vous souhaitez jeter ces articles, veuillez contacter les autorités locales ou votre revendeur et demander la méthode d'élimination appropriée.

FCC ID: 2AXSGRPL-001

Cet appareil est conforme à la partie 15 des règles de la FCC. Son fonctionnement est soumis aux deux conditions suivantes :

(1) cet appareil ne doit pas causer d'interférences nuisibles, et (2) cet appareil doit accepter toute interférence reçue, y compris les interférences pouvant causer un fonctionnement indésirable.

Remarque : Cet équipement a été testé et déclaré conforme aux limites d'un appareil numérique de classe B, conformément à la partie 15 des règles de la FCC. Ces limites sont conçues pour fournir une protection raisonnable contre les interférences nuisibles dans une installation résidentielle. Cet équipement génère, utilise et peut émettre de l'énergie de fréquence radio et, s'il n'est pas installé et utilisé conformément aux instructions, peut causer des interférences nuisibles aux communications radio.

Cependant, il n'y a aucune garantie que des interférences ne se produiront pas dans une installation particulière. Si cet équipement cause des interférences nuisibles à la réception de la radio ou de la télévision, ce qui peut être déterminé en éteignant et en allumant l'équipement, l'utilisateur est encouragé à essayer de corriger l'interférence par une ou plusieurs des mesures suivantes :

- Réorienter ou déplacer l'antenne de réception.
- Augmenter la distance entre l'équipement et le récepteur.
- Brancher l'équipement sur une prise de courant d'un circuit différent de celui auquel le récepteur est branché.
- Consultez le revendeur ou un technicien radio/TV expérimenté pour obtenir de l'aide.

Important : Vous êtes averti que tout changement ou modification non expressément approuvé par la partie responsable de la conformité peut annuler l'autorité de l'utilisateur à utiliser l'équipement.

Moredig[®]

Lámpara de Proyección Teledirigida

Manual de usuario

Edad: 3+

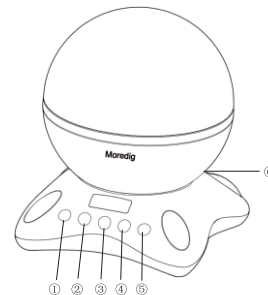


Modelo: RCPL-001

Versión en Español

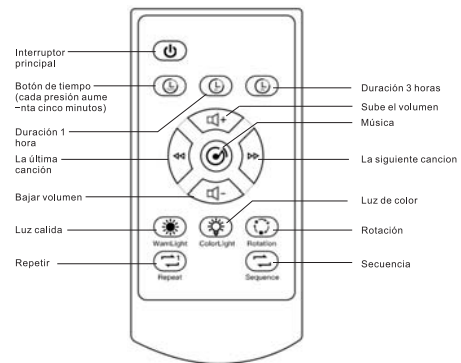
Vista previa del producto:

La lámpara de proyección musical con control remoto es una versión mejorada que proyecta la luz y la sombra de las estrellas, el cielo estrellado y el mundo animal en un techo liso o una pared plana, creando un ambiente cálido, relajante y acogedor. Esta lámpara mágica puede hacer que usted y sus hijos se duerman y disfruten cada noche maravillosa más fácilmente.



- | | |
|--|---|
| 1. Luz de color (cada vez que se presiona para cambiar una luz de color o las luces de tres colores parpadean alternativamente. La secuencia de luz de color está sujeta al funcionamiento real) | 4. Sube el volumen |
| 2. Bajar volumen | 5. Interruptor giratorio |
| 3. Botón de música para reproducir 12 canciones en bucle | 6. Interruptor principal (al lado de la interfaz USB) |

Función de control remoto:

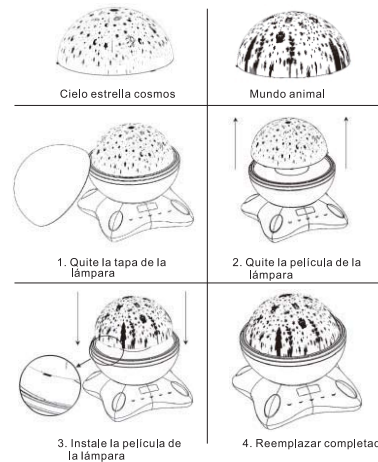


Precaución: apunte a la pantalla de visualización de tiempo del producto cuando utilice el control remoto.

Tipo de batería: AAA * 2

Método de reemplazo de película de lámpara

Hay dos películas de lámpara (la película de proyección negra) dentro del producto.



Conexión al Poder:

1. Conéctese a la computadora o al banco de energía con el cable USB.
2. Enchúfelo a la toma mediante un cable USB con un adaptador de 5 V 1 A (adaptador no incluido).

Limpieza:

1. Para evitar daños en la electrónica, no sumerja el juguete en agua. Utilice solo un paño suave húmedo para limpiar el juguete.
2. Proteja el juguete contra el calor, el polvo, la arena y el agua.
3. Los productos deben desconectarse del transformador antes de limpiarlos.

Precauciones:

1. Los productos deben utilizarse con el adaptador de CA adecuado (salida: 5 V CC, 1 A) cuando se conecta a la toma.
2. Cuando utilice este producto, no lo coloque sobre una superficie inestable en caso de que se caiga y se rompa.
3. Para un efecto de proyección mejor y más claro, este producto utiliza cuentas LED superbrillantes. No mire fijamente la lámpara durante mucho tiempo para evitar mareos.
4. La pantalla de la lámpara no es resistente a altas temperaturas, no coloque el proyector en un lugar de alta temperatura, de lo contrario, la película se deformará. (Ej.: al sol o bajo ventanas de cristal).

Advertencia:

- 1.No apto para niños menores de 36 meses. Pequeñas partes. Peligro de asfixia. Por la seguridad de su hijo. Lea estas instrucciones y consérvelas para futuras consultas.
- 2.Para evitar el riesgo de estrangulamiento: No lo coloque en la cama o en el ambiente donde duerme el niño. No sujete cuerdas o correas al juguete.
- 3.Los juguetes solo deben usarse bajo la supervisión de un adulto.
- 4,Retire y deseche todos los empaques y cierres de empaque antes de darle este producto a un niño.
- 5.No utilice el producto si alguno de los componentes está roto o falta.
- 6.Antes de cada uso, asegúrese de que el producto y todos sus componentes no estén dañados. Si está dañado o roto, deseche inmediatamente el juguete.
- 7.No utilice accesorios o repuestos que no sean los aprobados por Moredig.
- 8.El cable USB no es un juguete.
- 9.Mantenga la lámpara y todos los electrodomésticos secos y limpios, no toque los electrodomésticos con las manos mojadas o cuando haya líquidos presentes.

Avviso WEEE:

Información para los usuarios sobre la recogida y eliminación de equipos viejos y baterías usadas.



Estos símbolos en los productos, embalajes y / o documentos que los acompañan significan que los productos eléctricos y electrónicos y las baterías usadas no deben mezclarse con la basura doméstica general.

Para el tratamiento, recuperación y reciclaje adecuados de productos viejos y baterías usadas, llévelos a los puntos de recolección correspondientes, de acuerdo con su legislación nacional y las Directivas 2002/96 / EC y 2006/66 / EC.

Para obtener más información sobre la recolección y el reciclaje de productos y baterías viejos, comuníquese con su municipalidad local, su servicio de eliminación de desechos o el punto de venta donde compró los artículos. Pueden aplicarse sanciones por la eliminación incorrecta de estos residuos, de acuerdo con la legislación nacional.

Para usuarios comerciales de la Unión Europea

Si desea desechar equipos eléctricos y electrónicos, comuníquese con su distribuidor o proveedor para obtener más información.

Estos símbolos solo son válidos en la Unión Europea. Si desea desechar estos artículos, comuníquese con las autoridades locales o el distribuidor y pregunte por el método correcto de eliminación.

FCC ID: 2AXSGRCL-001

Este dispositivo cumple con la parte 15 de las normas de la FCC. Su funcionamiento está sujeto a las dos condiciones siguientes:

(1) este dispositivo no puede causar interferencias armónicas, y (2) este dispositivo debe aceptar cualquier interferencia recibida, incluyendo las que puedan causar un funcionamiento no deseado.

Nota: Este equipo ha sido probado y se ha comprobado que cumple con los límites para un dispositivo digital de Clase B, de acuerdo con la parte 15 de las normas de la FCC. Estos límites están diseñados para proporcionar una protección razonable contra las interferencias perjudiciales en una instalación residencial. Este equipo genera, utiliza y puede irradiar energía de radiofrecuencia y, si no se instala y utiliza de acuerdo con las instrucciones, puede causar interferencias perjudiciales en las comunicaciones de radio.

No obstante, no se puede garantizar que no se produzcan interferencias en una instalación concreta. Si este equipo causa interferencias perjudiciales en la recepción de radio o televisión, lo que puede determinarse apagando y encendiendo el equipo, se recomienda al usuario que intente corregir las interferencias mediante una o varias de las siguientes medidas:

- Reorientar o reubicar la antena receptora.
- Aumentar la separación entre el equipo y el receptor.
- Conectar el equipo a una toma de corriente en un circuito diferente al que está conectado el receptor.
- Consulte al distribuidor o a un técnico de radio/TV con experiencia para que le ayude.

Importante: Se advierte que los cambios o modificaciones no aprobados expresamente por la parte responsable del cumplimiento podrían anular la autoridad del usuario para operar el equipo.

Moredig[®]

Lampada di Proiezione con Telecomando

Manuale d'uso

Età: 3+

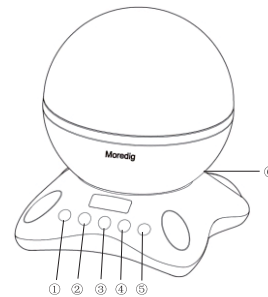


Modello: RCPL-001

Versione Italiana

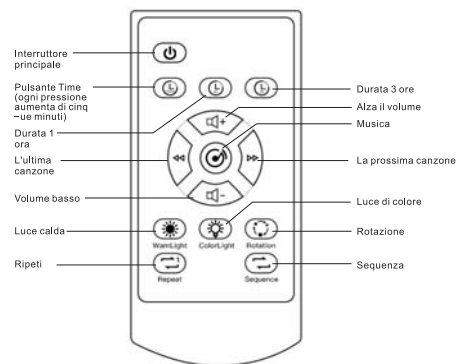
Anteprima del prodotto:

La lampada di proiezione musicale con telecomando è una versione di aggiornamento che proietta la luce e l'ombra delle stelle, il cielo stellato e il mondo animale su un soffitto liscio o una parete piatta, creando un'atmosfera calda, rilassante e accogliente. Questa lampada magica può far addormentare te e i tuoi bambini e goderti ogni notte meravigliosa più facilmente.



- | | |
|--|--|
| 1. Luce colorata (Ogni volta che si preme per cambiare la luce di un colore o le luci a tre colori lampeggiano alternativamente. La sequenza della luce colorata è soggetta al funzionamento effettivo.) | 4. Alza il volume |
| 2. Volume basso | 5. Interruttore rotante |
| 3. Pulsante musica per riprodurre in loop 12 brani | 6. Interruttore principale (accanto all'interfaccia USB) |

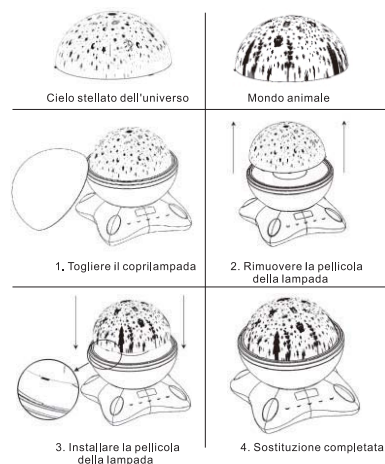
Funzione di controllo remoto:



Tipo di batteria: AAA * 2

Metodo di sostituzione della pellicola della lampada

All'interno del prodotto sono presenti due pellicole della lampada (la pellicola di proiezione nera).



Collegamento all'alimentazione:

1. Collegarsi al computer o al power bank con il cavo USB.
2. Collegare alla presa tramite cavo USB con adattatore 5V 1A (adattatore non incluso).

Pulizia:

1. Per evitare danni all'elettronica, non immergere il giocattolo in acqua. Utilizzare solo un panno morbido inumidito per pulire il giocattolo.
2. Proteggi il giocattolo da calore, polvere, sabbia e acqua.
3. I prodotti devono essere scollegati dal trasformatore prima della pulizia.

Precauzioni:

1. I prodotti devono essere utilizzati con l'adattatore CA adatto (uscita: 5 V CC, 1 A) quando vengono collegati alla presa.
2. Quando si utilizza questo prodotto, non posizionarlo su una superficie instabile in caso di caduta e rottura.
3. Per un effetto di proiezione migliore e più chiaro, questo prodotto utilizza LEDbeads super luminosi. Si prega di non fissare a lungo la lampada da vicino per evitare vertigini.
4. Il paralume non è resistente alle alte temperature, non posizionare il proiettore in un luogo ad alta temperatura, altrimenti la pellicola si deformerà. (Es: al sole o sotto le finestre di vetro).

Avvertimento:

1. Non adatto a bambini di età inferiore a 36 mesi. Piccole parti. Rischio di soffocamento. Per la sicurezza di tuo figlio. Leggere queste istruzioni e conservarle per riferimento futuro.
2. Per prevenire il rischio di strangolamento: non mettere a letto o durante il sonno del bambino. Non attaccare corde o cinghie al giocattolo.
3. Il giocattolo deve essere utilizzato solo sotto la supervisione di un adulto.
4. Rimuovere e gettare tutti gli imballaggi e i dispositivi di fissaggio prima di dare questo prodotto a un bambino.
5. Non utilizzare il prodotto se alcuni componenti sono rotti o mancanti.
6. Prima di ogni utilizzo assicurarsi che il prodotto e tutti i suoi componenti non siano danneggiati. Se danneggiato o rotto, gettare immediatamente il giocattolo.
7. Non utilizzare accessori o parti di ricambio diversi da quelli approvati da Moredig.
8. Il cavo USB non è un giocattolo.
9. Si prega di mantenere la lampada e tutti gli elettrodi domestici asciutti e puliti, non toccare l'elettrodomestico con le mani bagnate o quando sono presenti liquidi.

Avviso WEEE:

Informazioni per gli utenti sulla raccolta e lo smaltimento di vecchie apparecchiature e batterie usate.



Questi simboli sui prodotti, sulla confezione e / o sui documenti di accompagnamento indicano che i prodotti elettrici ed elettronici usati e le batterie non devono essere mescolati con i rifiuti domestici generici.

Per il trattamento, il recupero e il riciclaggio adeguati di vecchi prodotti e batterie usate, portarli presso i punti di raccolta appropriati, in conformità con la legislazione nazionale e le direttive 2002/96 / CE e 2006/66 / CE.

Per ulteriori informazioni sulla raccolta e il riciclaggio di vecchi prodotti e batterie, contattare il comune locale, il servizio di smaltimento rifiuti o il punto vendita in cui sono stati acquistati gli articoli. In caso di smaltimento non corretto di questi rifiuti, possono essere applicate sanzioni in conformità con la legislazione nazionale.

Per gli utenti aziendali nell'Unione Europea

Se si desidera smaltire apparecchiature elettriche ed elettroniche, contattare il rivenditore o il fornitore per ulteriori informazioni.

Questi simboli sono validi solo nell'Unione Europea. Se si desidera eliminare questi elementi, contattare le autorità locali o il rivenditore e richiedere il metodo corretto di smaltimento.

FCC ID: 2AXSGRCPL-001

Questo dispositivo è conforme alla parte 15 delle norme FCC. Il funzionamento è soggetto alle seguenti due condizioni:

- (1) questo dispositivo non può causare interferenze dannose, e
- (2) questo dispositivo deve accettare qualsiasi interferenza ricevuta, incluse le interferenze che possono causare operazioni indesiderate.

Nota: Questa attrezzatura è stata testata e trovata conforme ai limiti per un dispositivo digitale di Classe B, secondo la parte 15 delle regole FCC. Questi limiti sono progettati per fornire una protezione ragionevole contro le interferenze dannose in un'installazione residenziale. Questa apparecchiatura genera, utilizza e può irradiare energia in radiofrequenza e, se non installata e utilizzata secondo le istruzioni, può causare interferenze dannose alle comunicazioni radio.

Tuttavia, non vi è alcuna garanzia che l'interferenza non si verifichi in una particolare installazione. Se questa apparecchiatura causa interferenze dannose alla ricezione radio o televisiva, che possono essere determinate spegnendo e accendendo l'apparecchiatura, l'utente è incoraggiato a provare a correggere l'interferenza con una o più delle seguenti misure:

- Riorientare o riposizionare l'antenna ricevente.
- Aumentare la separazione tra l'apparecchiatura e il ricevitore.
- Collegare l'apparecchiatura a una presa su un circuito diverso da quello a cui è collegato il ricevitore.
- Consultare il rivenditore o un tecnico radiotelevisivo esperto per aiuto.

Importante: Si avverte che cambiamenti o modifiche non espressamente approvati dalla parte responsabile della conformità potrebbero invalidare l'autorità dell'utente ad utilizzare l'attrezzatura.

Moredig[®]

Fjärrkontroll Musikalisk projektlampa

Användarmanual

Ålder: 3+

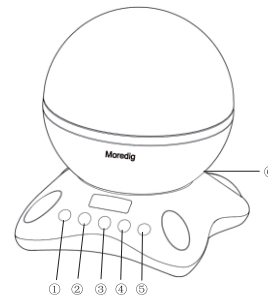


Modell: RCPL-001

Svensk Version

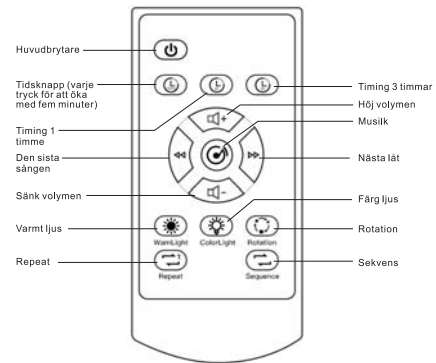
Förhandsgranskning av produkten:

Fjärrkontrollens musikaliska projektlampa är en uppgraderingsversion som projicerar stjärnornas ljus, stjärnhimmel och djurvärlden på ett slätt tak eller en platt vägg, vilket skapar en varm, avkopplande och mysig atmosfär. Denna magiska lampa kan få dig och dina barn att somna och njuta av varje underbar natt lättare.



- | | |
|--|---|
| 1. Färglampa (Varje tryck för att ändra en färglampa eller tvåfärgslampor blinkar växelvis. Sekvensen för färgljus är föremål för faktisk användning.) | 4. Höj volymen |
| 2. Sänk volymen | 5. Strömbrytare |
| 3. Musikknapp för att spela 12 låtar i loop | 6. Huvudströmbrytare (bredvid USB-gränssnittet) |

Fjärrkontrollfunktion:

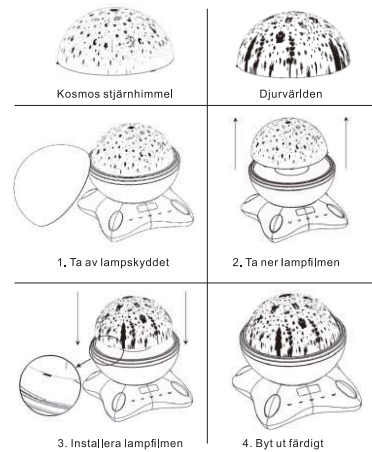


Varning: Vänligen rikta på produktens tidsskärm när du använder fjärrkontrollen.

Batterityp: BATTERITYP: AAA * 2

Metod för byte av lampfilm

Det finns två lampfilmer (den svarta projektfilmen) inuti produkten.



Anslutning till strömmen:

1. Anslut till datorn eller elbanken med USB-kabeln.
2. Anslut till uttaget med USB-kabel med 5V 1-adapter (adapter ingår ej).

Rengöring:

1. För att förhindra skador på elektroniken ska du inte sänka ner leksaken i vatten. Använd endast en mjuk, fuktig trasa för att rengöra leksaken.
2. Skydda leksaken mot värme, damm, sand och vatten.
3. Produkter ska kopplas bort från transformatorn innan rengöring.

Varningar:

1. Produkter måste användas med lämplig nätadapter (utgång: 5VDC, 1A) när du ansluter till uttaget.
2. När du använder den här produkten ska du inte placera den på en instabil yta om du faller och går sönder.
3. För en bättre och tydligare projektionseffekt använder den här produkten superljus LED-pärlor. Stirra inte noga på lampan under lång tid för att undvika yrsel.
4. Lampskärmen är inte motståndskraftig mot hög temperatur, placera inte projektorn på en hög temperaturplats, annars kommer filmen att deformeras. (T.ex. i solen eller under glasfönster).

Varning:

1. Inte lämpligt för barn under 36 månader. Små delar. Kvävningrisk. För ditt barns säkerhet. Läs dessa instruktioner och förvara för framtida referens.
2. För att förhindra risken för strypning: Lägg inte i sängen eller barnets sovrum. Fäst inte strängar eller remmar på leksaken.
3. Leksak får endast användas under vuxenövervakning.
4. Ta bort och kasta alla förpacknings- och förpacknings fästordningar innan du ger produkten till ett barn.
5. Använd inte produkten om några komponenter är trasiga eller saknas.
6. För varje användning, se till att produkten och alla dess komponenter inte skadas. Kasta omedelbart leksaken om den är skadad eller trasig.
7. Använd inte andra tillbehör eller reservdelar än de som är godkända av Moredig.
8. USB-kabeln är inte en leksak.
9. Håll lampan och alla apparater torra och rena, rör inte på elektriska apparater med våta händer eller när det finns vätskor.

WEEE-meddelande:

Information för användare om insamling och kassering av gammal utrustning och använda batterier.



Dessa symboler på produkterna, förpackningen och / eller medföljande dokument innebär att begagnade elektriska och elektroniska produkter och batterier inte får blandas med vanligt hushållsavfall.

För korrekt behandling, återvinning och återvinning av gamla produkter och använda batterier, vänligen ta dem till tillämpliga uppsamlingsställen, i enlighet med din nationella lagstiftning och direktiven 2002/96 / EG och 2006/66 / EG.

För mer information om insamling och återvinning av gamla produkter och batterier, vänligen kontakta din lokala kommun, din avfallshanterings tjänst eller försäljningsstället där du köpte artiklarna. Påföljder kan tillämpas för felaktigt bortskaffande av detta avfall, i enlighet med nationell lagstiftning.

För företagsanvändare i Europeiska unionen

Om du vill kasta elektrisk och elektronisk utrustning, kontakta din återförsäljare eller leverantör för mer information.

Dessa symboler är endast giltiga i Europeiska unionen. Om du vill kasta dessa föremål, kontakta dina lokala myndigheter eller återförsäljare och be om rätt metod för bortskaffande.

FCC ID: 2AXSGRCPL-001

Den här enheten överensstämmer med del 15 i FCC-reglerna. Användningen är underställd följande två villkor:

(1) denna enhet får inte orsaka armful interferens, och (2) denna enhet måste acceptera alla störningar som tas emot, inklusive störningar som kan orsaka oönskad drift.

Anmärkning: Den här utrustningen har testats och befunnits överensstämma med gränsvärdena för en digital enhet av klass B, i enlighet med del 15 i FCC-reglerna. Dessa gränser är utformade för att ge ett rimligt skydd mot skadlig störning i en bostadsinstallation. Denna utrustning genererar, använder och kan utstråla radiofrekvensenergi och kan, om den inte installeras och används i enlighet med instruktionerna, orsaka skadlig störning av radiokommunikation.

Det finns dock ingen garanti för att störningar inte kommer att uppstå i en viss installation. Om den här utrustningen orsakar skadliga störningar i radio- eller tv-mottagningen, vilket kan fastställas genom att stänga av och sätta på utrustningen, uppmanas användaren att försöka åtgärda störningarna genom en eller flera av följande åtgärder:

- Rikta om eller flytta den mottagande antennen.
- Öka avståndet mellan utrustningen och mottagaren.
- Ansluta utrustningen till ett uttag på en annan strömkrets än den som mottagaren är ansluten till.
- Konsultera återförsäljaren eller en erfaren radio/TV-tekniker för att få hjälp.

Viktigt: Du varnas för att ändringar eller modifieringar som inte uttryckligen godkänts av den part som ansvarar för överensstämmelse kan göra användarens behörighet att använda utrustningen ogiltig.

Moredig[®]

Projectielamp met Afstandsbediening

— Handleiding —

leeftijd: 3+

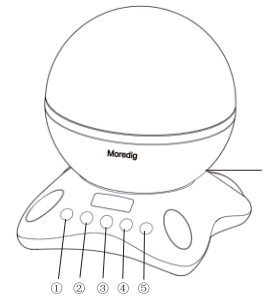


Model: RCPL-001

Nederlandse versie

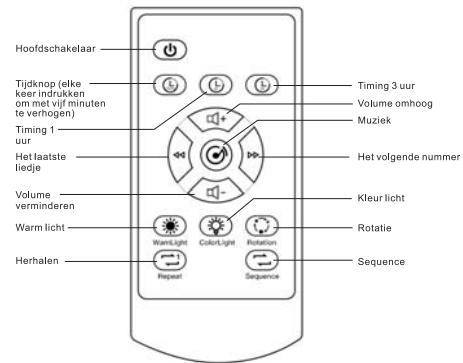
Voorbeeld van het product:

De muziekprojectielamp met afstandsbediening is een upgrade-versie die het licht en de schaduw van de sterren, de sterrenhemel en de dierenwereld projecteert op een glad plafond of een vlakke muur, waardoor een warme, ontspannende en gezellige sfeer ontstaat. Deze magische lamp kan ervoor zorgen dat u en uw kinderen in slaap vallen en gemakkelijker genieten van elke heerlijke nacht.



- | | |
|--|---|
| 1. Kleurlicht (elke druk om een kleurlicht of driekleurig licht te veranderen, knippert afwisselend. De volgorde van het kleurenlucht is afhankelijk van de daadwerkelijke werking.) | 4. Volume omhoog |
| 2. Volume verminderen | 5. Draaischakelaar |
| 3. Muzieknop om 12 nummers te herhalen | 6. Hoofdschakelaar (naast de USB-interface) |

Afstandsbediening functie:

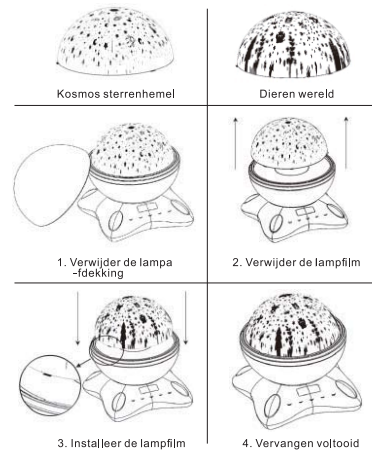


Let op: Richt op het timingweergavescherm van het product wanneer u de afstandsbediening gebruikt.

Batterij Type: AAA * 2

Methode voor vervanging van lampfilm

Er zitten twee lampfolies (de zwarte projectiefilm) in het product.



Verbinding met de stroom:

1. Maak verbinding met de computer of powerbank met de USB-kabel.
2. Steek de stekker in het stopcontact via een USB-kabel met 5V 1A-adapter (adapter niet inbegrepen).

Schoonmaak:

1. Dompel het speelgoed niet onder in water om schade aan de elektronica te voorkomen. Gebruik **alleen** een zachte, vochtige doek om het speelgoed schoon te maken.
2. Bescherm het speelgoed tegen hitte, stof, zand en water.
3. Producten moeten worden losgekoppeld van de transformator voordat ze worden schoongemaakt.

Waarschuwingen:

1. Producten moeten worden gebruikt met de geschikte AC-adapter (output: 5VDC, 1A) wanneer u de stekker in het stopcontact steekt.
2. Plaats dit product bij gebruik niet op een onstabiel oppervlak in geval van vallen en breken.
3. Voor een beter en duidelijker projectie-effect maakt dit product gebruik van superheldere LED-kralen. Kijk niet te lang naar de lamp om duizeligheid te voorkomen.
4. De lampenkap is niet bestand tegen hoge temperaturen, plaats de projector niet op een hoge temperatuur, anders wordt de film vervormd. (Bijv. : in de zon of onder glasramen).

Waarschuwing:

1. Niet geschikt voor kinderen onder de 36 maanden. Kleine deeltjes. Stikkingsgevaar. Voor de veiligheid van uw kind. Lees deze instructies en bewaar ze voor toekomstig gebruik.
2. Om het risico van wurging te voorkomen: niet in bed leggen of de slaap van het kind is gevaarlijk. Bevestig geen touwtjes of riemen aan het speelgoed.
3. Speelgoed mag **alleen** worden gebruikt onder toezicht van een volwassene.
4. Verwijder en gooi **alle** verpakkingen en verpakkingssluitingen weg voordat u dit product aan een kind geeft.
5. Gebruik het product niet als er onderdelen kapot zijn of ontbreken.
6. Voor elk gebruik moet u ervoor zorgen dat het product en al zijn componenten niet beschadigd zijn. Gooi het speelgoed onmiddellijk weg als het beschadigd of gebroken is.
7. Gebruik geen accessoires of vervangende onderdelen die niet zijn goedgekeurd door Moredig.
8. De USB-kabel is geen speelgoed.
9. Houd de lamp en **alle** apparaten droog en schoon, raak het elektrische apparaat niet aan met natte handen of als er vloeistoffen aanwezig zijn.

WEEE-kennisgeving:

Informatie voor gebruikers over de inzameling en verwijdering van oude apparatuur en gebruikte batterijen.



Deze symbolen op de producten, verpakkingen en / of begeleidende documenten betekenen dat gebruikte elektrische en elektronische producten en batterijen niet met algemeen huishoudelijk afval mogen worden gemengd.

Breng voor de juiste behandeling, terugwinning en recycling van oude producten en gebruikte batterijen deze naar de daarvoor bestemde inzamelpunten, in overeenstemming met uw nationale wetgeving en de richtlijnen 2002/96 / EG en 2006/66 / EG.

Voor meer informatie over het verzamelen en recyclen van oude producten en batterijen kunt u contact opnemen met uw plaatselijke gemeente, uw afvalverwerkingsbedrijf of het verkooppunt waar u de artikelen heeft gekocht. In overeenstemming met de nationale wetgeving kunnen er boetes van toepassing zijn op het onjuist verwijderen van dit afval.

För företagsanvändare i Europeiska unionen

Om du vill kasta elektrisk och elektronisk utrustning, kontakta din återförsäljare eller leverantör för mer information.

Dessa symboler är endast giltiga i Europeiska unionen. Om du vill kasta dessa föremål, kontakta dina lokala myndigheter eller återförsäljare och be om rätt metod för bortskaffande.

FCC ID: 2AXSGRCPL-001

Dit apparaat voldoet aan deel 15 van de FCC-voorschriften. Het gebruik is onderworpen aan de volgende twee voorwaarden:

- (1) dit apparaat mag geen armzalige interferentie veroorzaken, en
- (2) dit apparaat moet alle ontvangen interferentie accepteren, inclusief interferentie die ongewenste werking kan veroorzaken.

Opmerking: Deze apparatuur is getest en in overeenstemming bevonden met de beperkingen voor een digitaal apparaat van klasse B, overeenkomstig deel 15 van de FCC-voorschriften. Deze beperkingen zijn bedoeld om redelijke bescherming te bieden tegen schadelijke interferentie bij installatie in een woonomgeving. Dit apparaat genereert en gebruikt radiofrequentie-energie en kan deze uitzenden. Als het apparaat niet volgens de instructies wordt geïnstalleerd en gebruikt, kan het schadelijke interferentie veroorzaken in radiocommunicatie.

Als deze apparatuur schadelijke interferentie bij radio- of televisieontvangst veroorzaakt, hetgeen kan worden vastgesteld door de apparatuur uit- en in te schakelen, wordt de gebruiker aangemoedigd de interferentie te verhelpen door een of meer van de volgende maatregelen te nemen:

- De ontvangstantenne heroriënteren of verplaatsen.
- Vergroot de afstand tussen het apparaat en de ontvanger.
- Sluit de apparatuur aan op een stopcontact van een andere groep dan die waarop de ontvanger is aangesloten.
- Consulteer de dealer of een ervaren radio/TV technicus voor hulp.

Belangrijk: U wordt erop gewezen dat wijzigingen of aanpassingen die niet uitdrukkelijk zijn goedgekeurd door de partij die verantwoordelijk is voor naleving van de voorschriften, de bevoegdheid van de gebruiker om het apparaat te bedienen ongeldig kunnen maken.

Moredig[®]

Zdalnie Sterowana Lampa Projektcyjna

— Instrukcja obsługi —

wiek: 3+

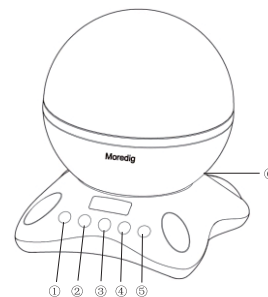


Model: RCPL-001

Wersja polska

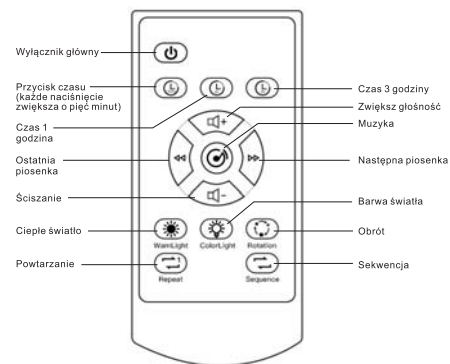
Podgląd produktu:

Muzyczna lampa projekcyjna z pilotem zdalnego sterowania to ulepszona wersja, która wyświetla światło i cięć gwiazd, gwiaździstego nieba i światła zwierząt na gładkim suficie lub płaskiej ścianie, tworząc ciepłą, relaksującą i przytulną atmosferę. Ta magiczna lampa może sprawić, że Ty i Twoje dzieci będziecie łatwiej zasnąć i cieszyć się każdą cudowną nocą.



- | | |
|--|---|
| 1. Kolorowe światło (każde naciśnięcie powoduje zmianę jednego koloru światła lub trzy kolorowe światła migają naprzemiennie. Sekwencja kolorowych światel zależy od rzeczywistego działania). | 4. Zwiększ głośność |
| 2. Ściszenie | 5. przełącznik obrotowy |
| 3. Przycisk muzyczny do odtwarzania w pętli 12 utworów | 6. Wyłącznik główny (obok interfejsu USB) |

Funkcja zdalnego sterowania:

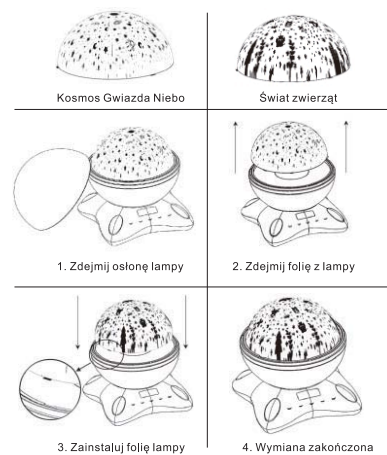


Uwaga: podczas korzystania z pilota należy celować w ekran wyświetlania czasu na produkcie.

Typ baterii: AAA * 2

Metoda wymiany folii lampy

Wewnątrz produktu znajdują się dwie folie do lamp (czarna folia projekcyjna).



Podłączenie do zasilania:

1. Połącz się z komputerem lub power bankiem za pomocą kabla USB.
2. Podłącz do gniazda za pomocą kabla USB z 1 adapterem 5V (adapter nie jest dołączony).

Czyszczenie:

1. Aby zapobiec uszkodzeniu elektroniki, nie zanurzaj zabawki w wodzie. Do czyszczenia zabawki używaj tylko miękkiej, wilgotnej szmatki.
2. Chroń zabawkę przed gorącem, kurzem, piaskiem i wodą.
3. Produkty należy odłączyć od transformatora przed czyszczeniem.

Przestrogi:

1. Produkty muszą być używane z odpowiednim zasilaczem sieciowym (wyjście: 5 V DC, 1 A) po podłączeniu do gniazda.
2. Podczas korzystania z tego produktu nie należy umieszczać go na niestabilnej powierzchni w przypadku upadku i pęknięcia.
3. Aby uzyskać lepszy i wyraźniejszy efekt projekcji, ten produkt wykorzystuje super jasne diody LED. Proszę nie wpatrywać się w lampę przez długi czas, aby uniknąć zawrotów głowy.
4. Kłosz nie jest odporny na wysoką temperaturę, prosimy nie umieszczać projektora w miejscu o wysokiej temperaturze, w przeciwnym razie folia ulegnie deformacji (np. Na słońcu lub pod szybami).

Ostrzeżenie:

1. Nie nadaje się dla dzieci poniżej 36 miesięcy. Małe części. Ryzyko zadławienia. Dla bezpieczeństwa Twojego dziecka. Przeczytaj te instrukcje i zachowaj je na przyszłość.
2. Aby zapobiec ryzyku uduszenia: Nie umieszczaj w łóżku ani w miejscu do spania dziecka. Nie przyczepiaj do zabawki sznurków ani pasków.
3. Zabawki mogą być używane tylko pod nadzorem osoby dorosłej.
4. Usuń i wyrzuć wszystkie opakowania i elementy mocujące opakowania przed podaniem tego produktu dziecku.
5. Nie używaj produktu, jeśli jakiegokolwiek elementu są uszkodzone lub ich brakuje.
6. Przed każdym użyciem upewnij się, że produkt i wszystkie jego elementy nie są uszkodzone. Jeśli jest uszkodzona lub pęknięta, natychmiast wyrzuć zabawkę.
7. Nie używaj akcesoriów ani części zamiennych innych niż zatwierdzone przez Moredig.
8. Kabel USB nie jest zabawką.
9. Proszę, aby lampa i wszystkie urządzenia były suche i czyste, nie dotykaj urządzeń elektrycznych mokrymi rękami ani w obecności płynów.

Uwaga dotycząca dyrektywy WEEE:

informacje dla użytkowników dotyczące zbiórki i utylizacji starego sprzętu i zużytych baterii.



Te symbole na produktach, opakowaniach i / lub dokumentach towarzyszących oznaczają, że zużytych produktów elektrycznych i elektronicznych oraz baterii nie należy wyrzucać ze zwykłymi odpadami domowymi.

W celu prawidłowego przetwarzania, odzysku i recyklingu starych produktów i zużytych baterii, należy je zanieść do odpowiednich punktów zbiórki, zgodnie z ustawodawstwem krajowym oraz dyrektywami 2002/96 / WE i 2006/66 / WE.

Aby uzyskać więcej informacji na temat zbiórki i recyklingu starych produktów i baterii, należy skontaktować się z lokalną gminą, firmą zajmującą się utylizacją odpadów lub punktem sprzedaży, w którym zostały zakupione. Za nieprawidłowe usuwanie tych odpadów mogą zostać nałożone kary, zgodnie z przepisami krajowymi.

Jeśli chcesz wyrzucić sprzęt elektryczny lub elektroniczny, skontaktuj się ze sprzedawcą lub dostawcą w celu uzyskania dalszych informacji.

Te symbole są ważne tylko w Unii Europejskiej. Jeśli chcesz wyrzucić te elementy, skontaktuj się z lokalnymi władzami lub sprzedawcą i zapytaj o prawidłową metodę utylizacji.

Attention:

- 1.The non rechargeable battery cannot be charged.
- 2.The battery should be placed correctly.
- 3.Different types of batteries or old and new batteries cannot be mixed.

FCC ID: 2AXSGRCL-001

To urządzenie jest zgodne z częścią 15 przepisów FCC. Działanie urządzenia podlega dwóm następującym warunkom:

(1) urządzenie to nie może powodować zakłóceń o charakterze zbrojnym oraz (2) urządzenie to musi akceptować wszelkie odbierane zakłócenia, w tym zakłócenia, które mogą powodować niepożądane działanie.

Uwaga: Niniejsze urządzenie zostało przetestowane i uznane za zgodne z ograniczeniami dla urządzeń cyfrowych klasy B, zgodnie z częścią 15 przepisów FCC. Ograniczenia te zostały opracowane w celu zapewnienia odpowiedniej ochrony przed szkodliwymi zakłóceniami w instalacjach domowych. Urządzenie generuje, wykorzystuje i może emitować energię o częstotliwości radiowej, a jeśli nie zostanie zainstalowane i nie będzie używane zgodnie z instrukcjami, może powodować szkodliwe zakłócenia w komunikacji radiowej.

Nie ma jednak gwarancji, że zakłócenia nie wystąpią w konkretnej instalacji. Jeśli urządzenie powoduje szkodliwe zakłócenia w odbiorze radiowym lub telewizyjnym, co można stwierdzić wyłączając i włączając urządzenie, zachęca się użytkownika do podjęcia próby usunięcia zakłóceń za pomocą jednego lub kilku z następujących środków:

- Zmiana kierunku lub położenia anteny odbiorczej.
- Zwiększenie odległości między urządzeniem a odbiornikiem.
- Podłączenie urządzenia do gniazda w innym obwodzie niż ten, do którego podłączony jest odbiornik.
- Skonsultuj się ze sprzedawcą lub doświadczonym technikiem radio-telewizyjnym w celu uzyskania pomocy.

Ważne: Należy pamiętać, że zmiany lub modyfikacje, które nie zostały wyraźnie zatwierdzone przez stronę odpowiedzialną za zgodność, mogą spowodować utratę uprawnień użytkownika do obsługi urządzenia.

ENGLISH: ROTATION NIGHTLIGHT PROJECTOR
DEUTSCH: ROTIERENDER NACHTLICHTPROJEKTOR
FRANÇAIS: PROJECTEUR DE NUIT TOURNANTE
ITALIANA: PROIETTORE NOTTURNO A ROTAZIONE
ESPAÑOL: PROYECTOR GIRATORIO DE LUZ NOCTURNA
SVENSKA: ROTATION NATTLAMPA PROJEKTOR
NEDERLANDS: ROTATIE NACHTLAMPJE PROJECTOR
POLSKA: OBROTOWY PROJEKTOR ŚWIATŁA NOCNEGO
Brand: Moredig
Model: RCPL-001
Applicable age: 3+ years old
Serial Number: 211025-33

 SHENZHENSHIKANGQIANKEJIYOUXIANGONGSI
Address:
Shenzhenshibaoanquhangchengjiedaozhongwushe
quzhongwuxinqubeiyiquerxiang4401
Email: Support@moredig.com

EC REP Profinx GmbH
Brehmstr. 56, 40329 Duesseldorf, Germany
TEL: 0049 211 3105 4698
Email: eu@eulinx.eu

UK REP VISHTEC UK Co., Ltd
Unit G25 Waterfront Studios, 1 DockRoad,
London, E16 1AH
TEL: + 44 1584 879 384
Email: Vincent.feng@vish-tec.com

US REP VISHTEC LLC
Room 1059, 9888 W Belleview Ave Ste 2142, Denver,
CO 80123, United States
TEL : +(571) 400 7350

Made in China / In China hergestellt / Fabriqué en Chine / Fatto in Cina /
Hecho en China / Tillverkad i Kina / Gemaakt in China / Wyprodukowano w chinach

