



深圳市飞敏科技有限公司

ShenZhen City FeiMin Technology CO., LTD.

产品承认书

SPECIFICATION FOR APPROVED

客户

CUSTOMER: 东莞市魔都声学科技有限公司

产品名称

PRODUCTS: FPC 天线

客户料号

PART NO:

产品型号

Spec.: FM-S2436-MC009

日期

Data: 2024. 1. 29

| 供应商 | | |
|-------------------|------------------|-------------------|
| SUPPLIER | | |
| 拟制 PREPARED BY | 审核 CHECKED BY | 批准 APPROVED BY |
| 马凡 | 夏兴喜 | 马冬冬 |

| 客户 | | |
|-------------------|------------------|-------------------|
| CUSTOMER | | |
| 承认 ACCEPTED BY | 审核 CHECKED BY | 批准 APPROVED BY |
| | | |

备注：承认盖章后请回复一份承认书（或复印件）给我司，其余由贵公司存档

REMARK: Please send us one(or copy) of this approval with stamp after accepting, other copies filed by the customer.

地址：深圳市宝安区西乡街道固戍社区恒南一路C栋厂房303室

ADD: Room 303, Building C, Hengnan one Road, Gushu community, Xixiang Street, Bao' an District, Shenzhen City

电话 Tel: 0755-23035723

传真 Fax: 0755-23036702

邮箱 E-mail: ant001@fmant.cn

网址 HTTP: www.fmant.cn

目录

| | |
|---|---|
| 产品承认书..... | 1 |
| 1. 项目信息 Project Information..... | 4 |
| 1.1. 外观尺寸 Appearance and Dimensions..... | 4 |
| 2. 电气性能 Electrical Characteristics..... | 5 |
| 2.1. 测试环境条件 Test Environment Conditions..... | 5 |
| 2.2. 匹配电路描述 Matching Circuit Description..... | 5 |
| 2.3. 测示方法 Measurement method..... | 5 |
| 2.3.1. 天线电压驻波比 Antenna VSWR..... | 5 |
| 2.3.2. 天线回波损耗 Antenna Return loss..... | 6 |
| 2.4. 天线无源测试数据 Antenna passive test data..... | 6 |
| 2.4.1. 测试系统 Test system..... | 6 |
| 2.4.2. 天线效率及增益 Antenna efficiency and gain..... | 7 |
| 2.4.3. 天线辐射方向图 Antenna Radiation Pattern..... | 7 |
| 3.备注 Notes..... | 8 |
| 4.产品包装规范 Product packaging specification..... | 8 |

ANTENNA SPECIFICATION

Revision history

| 版本 | 日期 | 状态 |
|----|-----------|----|
| A1 | 2024-1-29 | 首版 |
| | | |
| | | |
| | | |

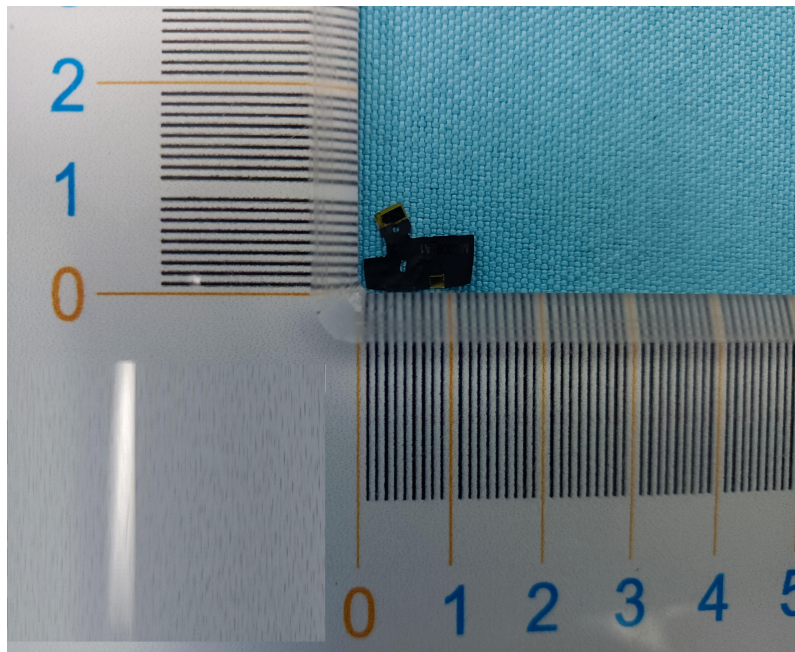
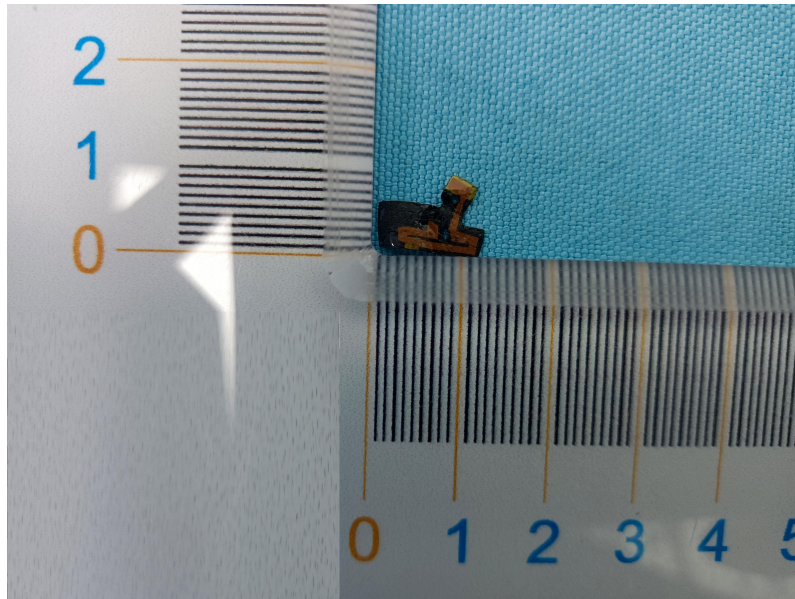
变更内容：

第一次变更：

变更前：（如有必要，请添加相应的图片，此处变更明细要描述清楚）

变更后：（如有必要，请添加相应的图片，此处变更明细要描述清楚）

Dimensions



2. 电气性能 Electrical Characteristics

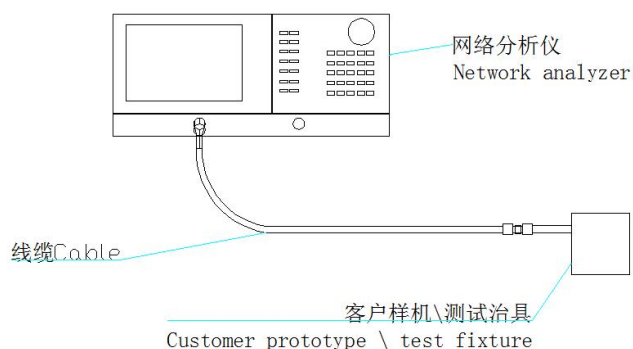
2.1. 测试环境条件 Test Environment Conditions

| | |
|----------------|----------------------------------|
| 温度 Temperature | Ordinary Temperature (5 to 35°C) |
| 湿度 Humidity | Ordinary Humidity (25 to 85% RH) |

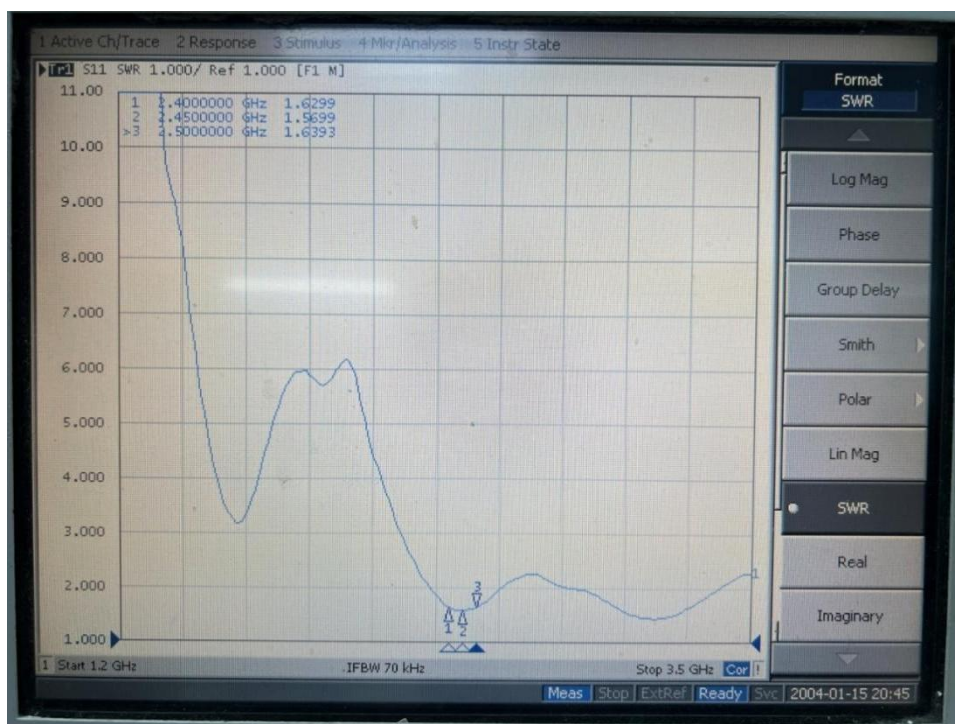
2.2. 匹配电路描述 Matching Circuit Description

原主板匹配无改动。

2.3. 测试方法 Measurement method

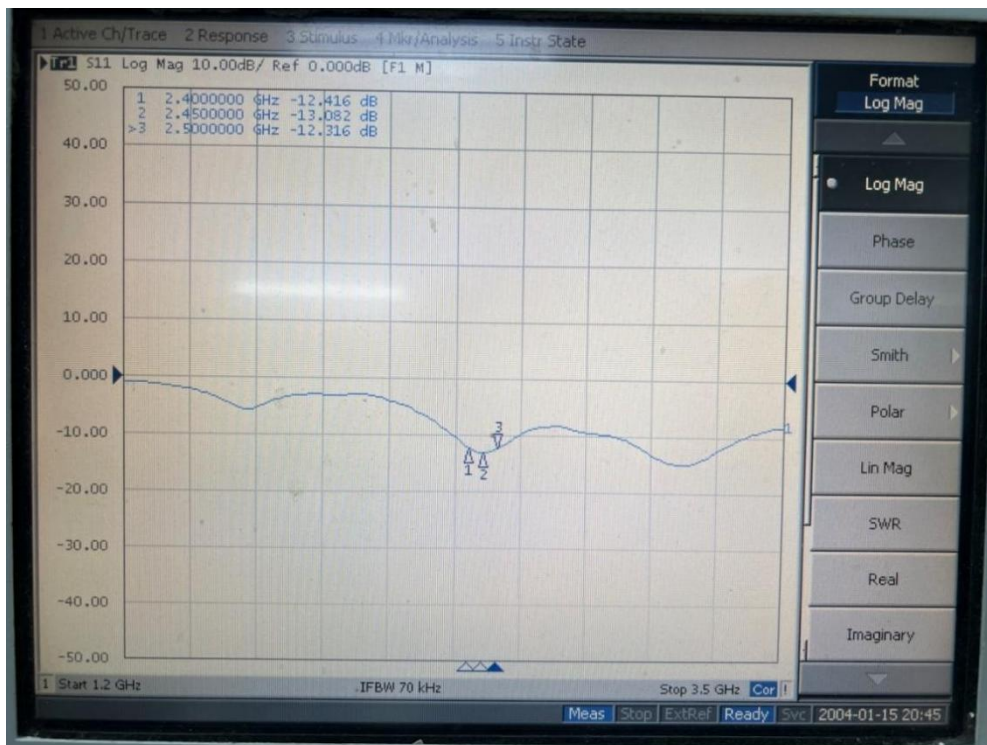


2.3.1. 天线电压驻波比 Antenna VSWR



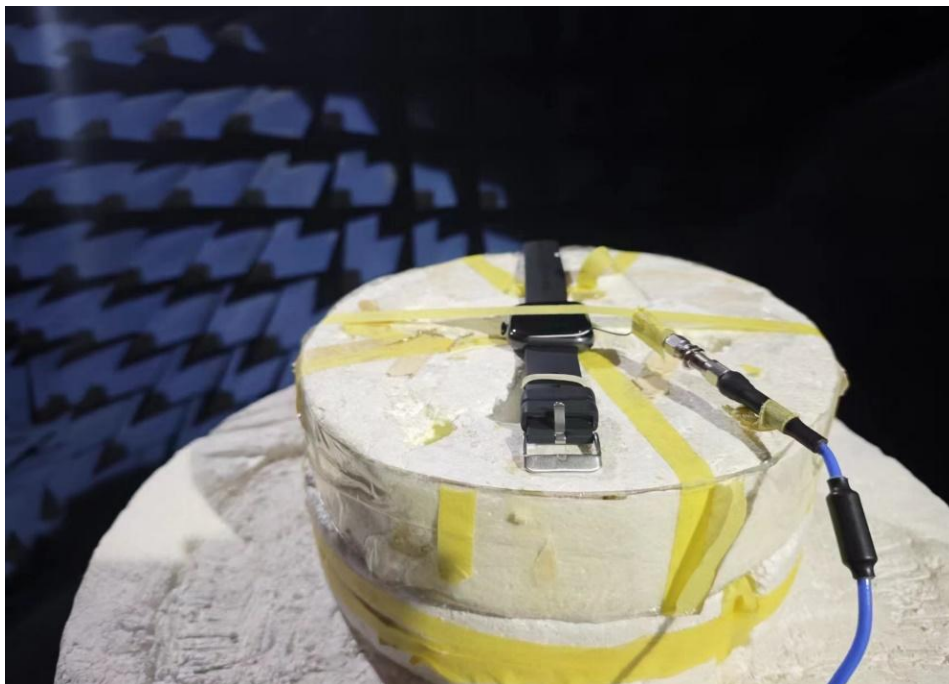
ANTENNA SPECIFICATION

2.3.2. 天线回波损耗 Antenna Return loss



2.4. 天线无源测试数据 Antenna passive test data

2.4.1. 测试系统 Test system



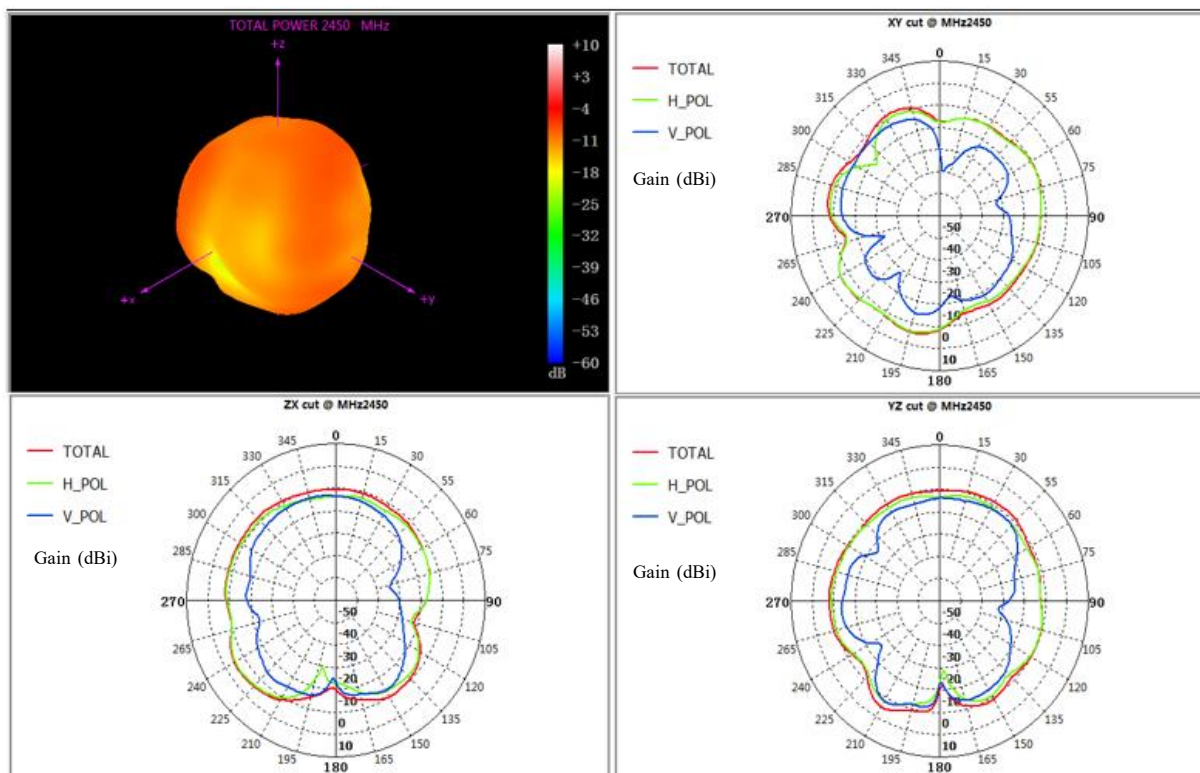
深圳市飞敏科技有限公司 (24 探头 OTA 微波暗室)

ANTENNA SPECIFICATION

2.4.2 天线效率及增益 Antenna efficiency and gain

| Frequency (MHz) | Gain (dBi) | Efficiency (%) |
|-----------------|------------|----------------|
| 2400 MHz | -2.43 | 22.73 |
| 2410 MHz | -2.63 | 23.51 |
| 2420 MHz | -2.39 | 25.22 |
| 2430 MHz | -2.26 | 25.7 |
| 2440 MHz | -2.15 | 26.08 |
| 2450 MHz | -2.29 | 28.29 |
| 2460 MHz | -2.28 | 27.44 |
| 2470 MHz | -2.31 | 27.59 |
| 2480 MHz | -2 | 26.77 |
| 2490 MHz | -2 | 24.92 |
| 2500 MHz | -1.72 | 24.29 |

2.4.3. 天线辐射方向图 Antenna Radiation Pattern



ANTENNA SPECIFICATION

3.备注 Notes

1. When installing, be careful not to be too close to the metal part to avoid affecting the antenna performance.
2. This antenna is only suitable for this model. The position of the antenna cannot be changed at will. If it is used on other machines and the effect becomes worse, our company has nothing to do with it.
3. The data used in this certificate of approval (such as antenna efficiency, gain, etc.) are all data obtained from the laboratory testing of this certificate project/antenna in Shenzhen Feimin Technology Co., Ltd.
4. 产品包装规范 Product packaging specification

产品名称:FPC 天线

一、标签要求

内标签长 7CM, 宽 4CM 左右

外标签长 7CM, 5CM 左右

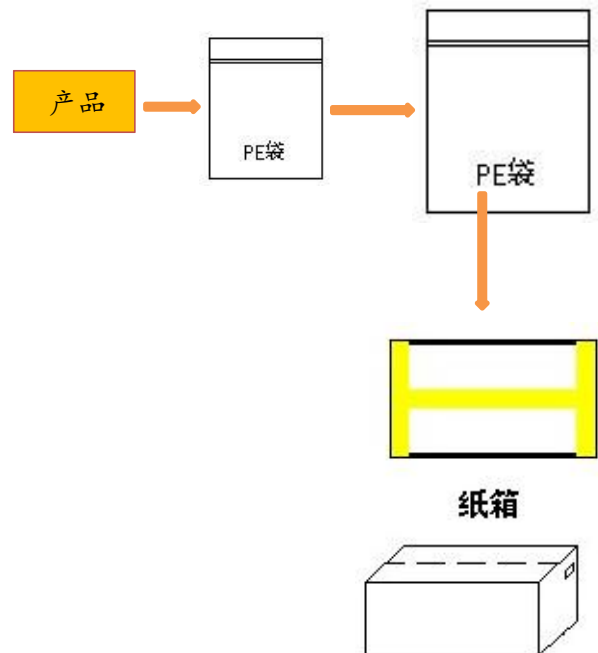
| | |
|---------|-------------|
| 供 应 商 | 深圳市飞敏科技有限公司 |
| 产 品 名 称 | ***** |
| 物 料 编 码 | ***** |
| 规 格 型 号 | ***** |
| 数 量 | ***PCS |

| | | | |
|---------|-------------|---------|-------|
| 客 户 名 称 | | | |
| 供 应 商 | 深圳市飞敏科技有限公司 | | |
| 订 单 编 号 | ***** | | |
| 物 料 编 码 | ***** | | |
| 规 格 型 号 | ***** | 产 品 名 称 | ***** |
| 数 量 | *****PCS | 检 验 | |
| 备 品 | ***PCS | 备 注 | |

二、装箱流程

作业说明:

1. 产品__PCS 用 PE 开口袋装好, 每小袋贴好内标签; 将__小袋装入大 PE 封口胶带袋中, 尾数及备品除外。
2. 每箱装__大袋产品, 将箱子用胶纸以“工”字形封箱。
3. 在箱子的右上角贴上外标签, 不可有漏填、填错现象。



三、注意事项

装箱时要注意将天线平整放好, 封胶后不可出现严重晃动情况, 未填满整箱的情况需塞入泡棉填充, 避免运输过程中造成产品不良的情况。