

客 户

Customer: 深圳创鉴科技有限公司

Shenzhen Chuangjian Technology Co., Ltd.

客户料号

Customer P/N: STM351LN

产品名称

Part Name: BT FPC antenna

皇捷料号

HJ P/N: 3N0401LG-018

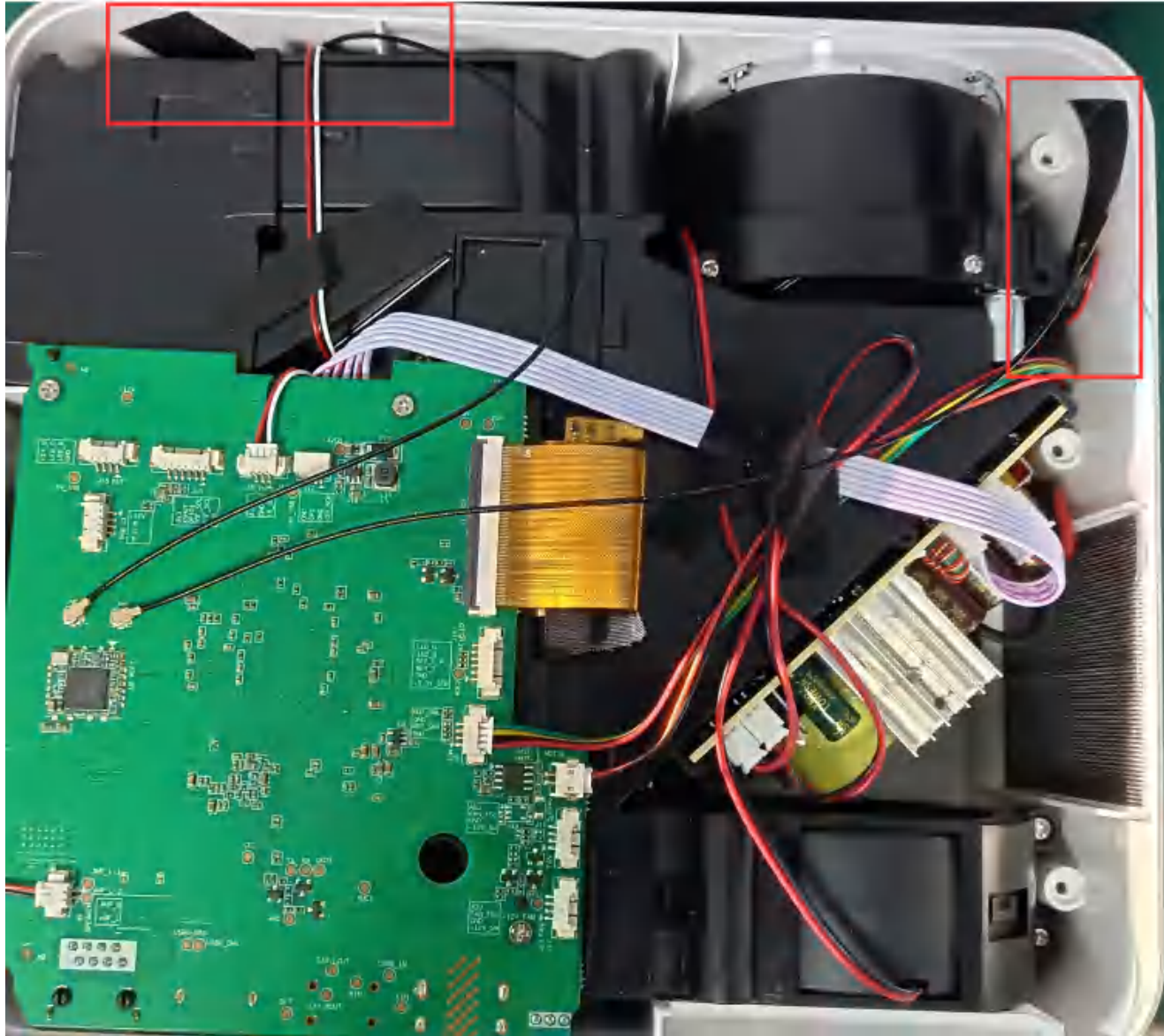
规格描述

Spec Description :FPC(2YF082)+grey1.13line+lpex L: 240mm

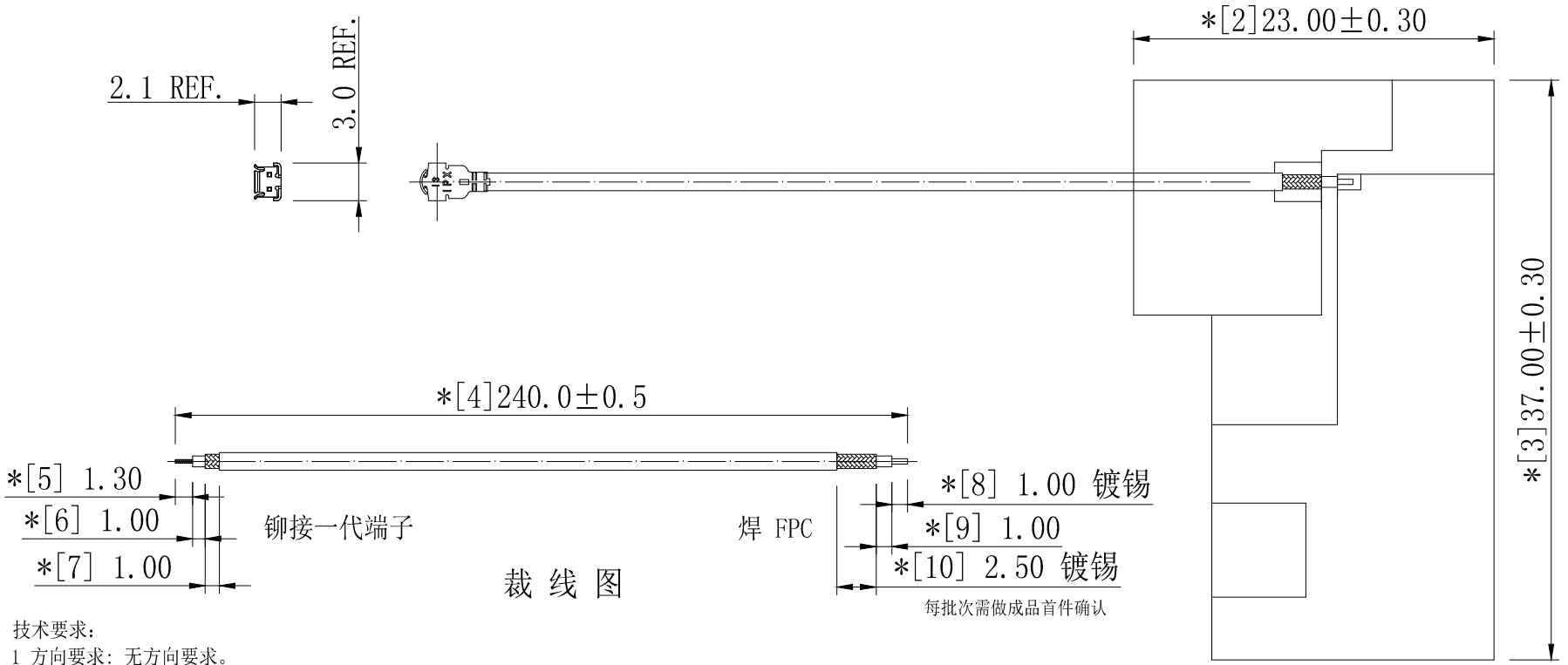
编制日期

Prepared Date: 2022/05/23

天线位置图-FPC



1	2	3	4	5	6	7	8
REVISION		DESCRIPTION		DATE	DRAFTER		
A0		首次发行		21.06.09	SQW		



技术要求:

- 1 方向要求: 无方向要求。
- 2 电气特性: 特性阻抗:50Ω; 频率范围:2.4~2.5GHz&5.15~5.85G VSWR<2.0 (装机测试)
检验方法: 单测天线, 使用网络分析仪100%比对Gold sample波形测试。
- 3 拔出力测试: 最小1.30kgf。
测试方法: 沿电缆中心轴, 以约25±3毫米/分钟的速度, 垂直将1.30kg砝码提高桌面即为合格。
- 4 尺寸检验: [*]为FAT检测项目; *为重点检测项目; ■为CPK管制项目。
- 5 外观检验: 电缆裁切须平整, 镀锡须光亮, 导体不得有多余股数伸出与散乱;
FPC不得有划痕、刮伤、露铜等不良, 焊接须饱满, 不得有假焊、虚焊、毛刺;
电缆外被不得有破损、折皱及异色等不良。
检验方法: 目视全检。
- 6 包装规范: 50PCS/扎, 2扎/袋。
- 7 环保要求: 产品及其使用之物料皆需要符合RoHS要求。

3	2YF082	FPC. L*W=37*23mm	1	黑色
2	2LM10P113210	MHF-1 PLUG FOR OD1.13 CABLE	1	---
1	2C5M11312LG1	微细同轴电缆, OD1.13mm, 双锡线, 灰色	1	依裁线图裁线
No.	PART NUMBER	PART NAME & DESCRIPTION	Q' TY	REMARKS

GENERAL TOLERANCE:
 LINEAR:
 X ±0.20
 X.X ±0.15
 X.XX ±0.05
 X.XXX ±0.01
 ANGLE:
 X° ±4.00°
 X.X° ±3.00°
 X.XX° ±2.00°
 X.XXX° ±1.00°

HJ-Tech 东莞市皇捷通讯科技有限公司

FILE NAME: 产品图 TITLE: 射频电缆组件
 双频内置天线, 1.13灰色双锡线,
 P1端焊接FPC, P2端打1代端子, 裁线长L=240mm

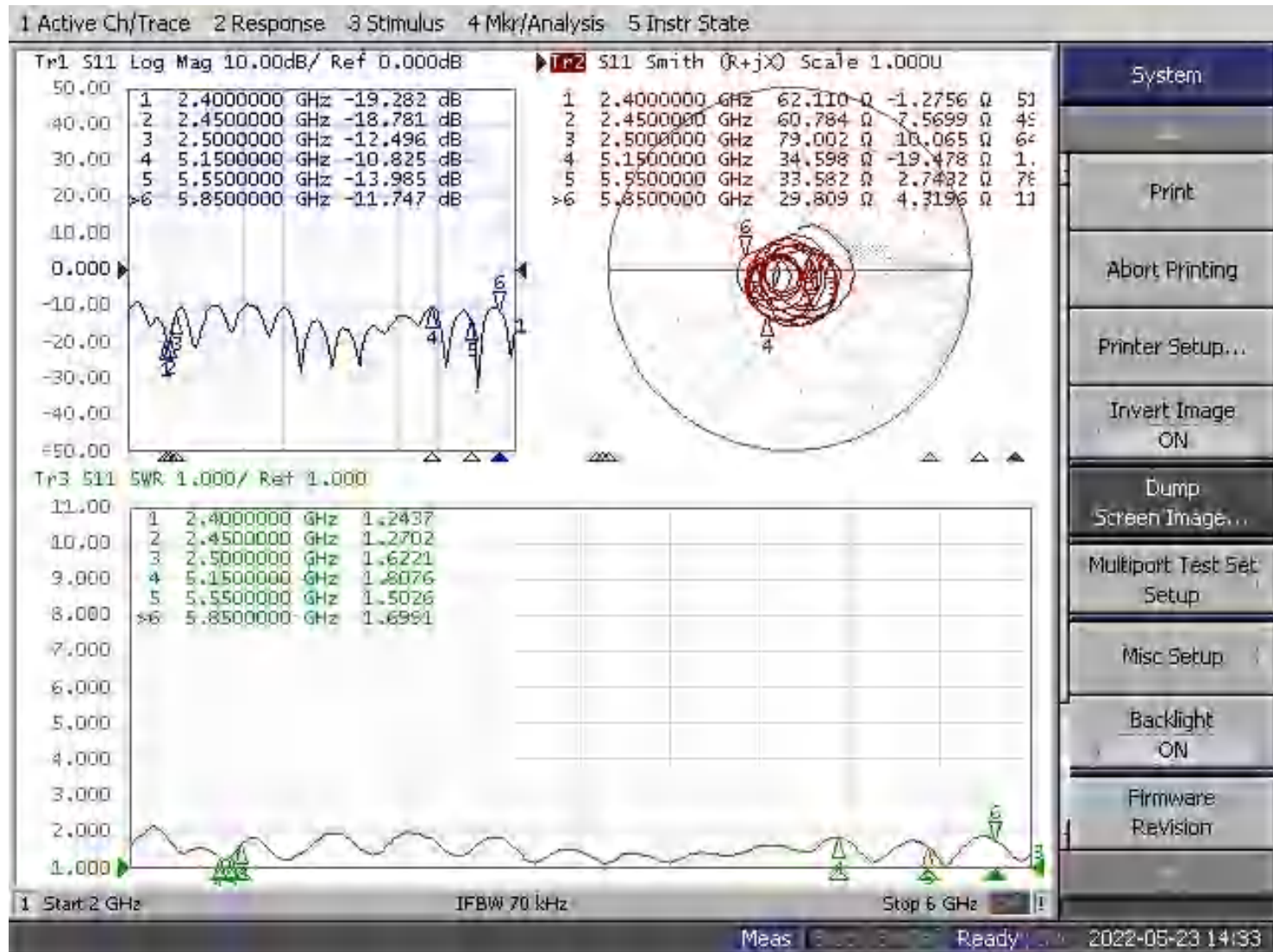
ENG/DATE: SQW/21.06.09
 CHE/DATE: P/N: 3N0401LG-017

APP/DATE: UNIT: mm SCALE: REVISION: A0 SHEET: 1/1

COMPLIANCE WITH THE REQUIREMENT: ■ RoHS; □ HF; □ SONY SS-00259; □ OTHERS
 *NO USING ESTRICTED AND BANNED SUBSTANCE

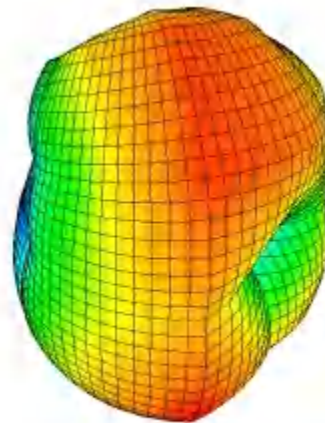
H563

匹配图-BT (3N0401LG-018)



暗室数据-BT (3N0401LG-018)

Frequency ID	1	2	3	4	5	6	7	8	9	10	11
Frequency (MHz)	2400.0	2410.0	2420.0	2430.0	2440.0	2450.0	2460.0	2470.0	2480.0	2490.0	2500.0
Point Values											
Ant. Port Input Pwr. (dBm)	0.00	0.00	0.00	0.00	0.00	0.00	0.00	0.00	0.00	0.00	0.00
Peak EIRP (dBm)	2.03	2.11	2.06	2.21	2.36	2.50	2.55	2.39	2.09	2.55	2.68
Gain (dBi)	5.41	5.56	5.29	5.33	5.64	5.29	5.22	5.19	5.27	5.23	5.42
Efficiency (dB)	-2.53	-2.55	-2.69	-2.61	-2.66	-2.63	-2.51	-2.59	-2.66	-2.68	-2.58
Efficiency (%)	55.36	56.11	56.92	57.03	57.62	59.05	61.28	60.55	58.09	53.68	53.66



2.4G Hz