

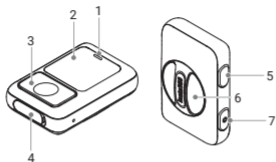


GPS Smart Remote Controller **GPS 智能遥控器**

Instructions for Use / 使用说明

English/ 中文 / 繁體中文 / 한국어

Overview



1 Status Indicator

5 Function Button

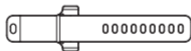
2 Status Screen

6 Turntable

3 Shutter Button

7 Power Button

4 Type-C Port Cover



Selfie Stick Strap

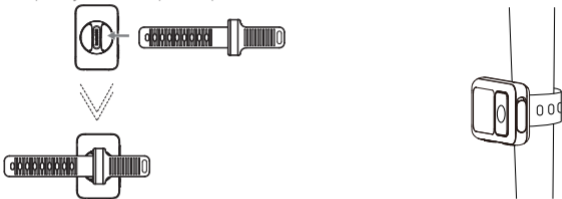


Wrist Strap

Assembly Ways

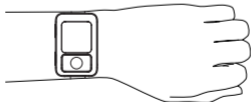
1. Assemble to a selfie stick

Slide the selfie stick belt through the upper slot of the turntable until it is completely stuck. Wrap the tape around the selfie stick and secure it to the stick.



2. Assemble around the wrist

As shown, pass the wrist strap through the upper slot of the turntable. Place the strap on your wrist and tighten it around your wrist.



How to Use

Note: GPS Smart Remote Controller is compatible with many Insta360 action cameras (such as ONE X2, ONE X3, ONE R, ONE RS).

Pair the remote controller with your camera

1. Press the power button on the camera to turn it on.
2. Press the power button on the remote controller to turn it on.
3. Press the Shutter Button and Function Button on the remote controller at the same time until it beeps, the remote controller has begun pairing.
4. Open the app and connect it to your camera via WiFi. Then tap **Settings >**

Shoot with Bluetooth remote > Scan Bluetooth remote > Insta360 Remote >Next and follow onscreen instructions to connect the remote to the camera. When the camera's screen displays **Connected**, it indicates a successful connection.

Important:

- Be sure that your camera's firmware and App version have been updated to the latest official versions.
- After connecting for the first time, your remote can connect to the camera automatically within its effective range without repeating steps in the app. If afterwards you wish to connect your remote to another camera, you need to press the two buttons on the remote simultaneously to unbind the previous connection, and then connect the remote and camera in the App.
- The remote can be used up to 10 meters away in optimal conditions.
- Once the remote and the camera are connected, the remote's button will have the same functions as on the camera. For the detailed button's functions, please

refer to the related camera's Quickstart Guide.

Take a photo

Press Shutter Button to take photos.

Shoot a video

Select the recording mode on the camera, click the shutter button on the remote control to start recording, and click the shutter button again to stop recording.

Turn off

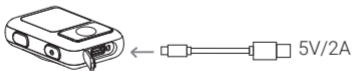
Press and hold the Power Button to turn off both the camera and the remote.

GPS Feature

To find a strong GPS signal, please place the remote in a spacious outdoor setting, and be sure to hold or mount the remote with the top facing upward. It can take up to a minute to establish a signal (with no interface or obstructions).

Charging

1. Remove the type-c interface cover at the bottom of the remote control.
2. Please use the attached charging cable to connect the Type-c port to charge the camera.



Note: Please use the 5V/2A power adapter to charge the camera.

Note:

- The GPS Smart Remote Controller contains sensitive components. Do not drop, disassemble, crush, microwave, or insert foreign object into the product.
- Avoid dramatic changes in temperature or humidity when using the remote as condensation may form on or within the product.

Specifications

Connection: Bluetooth5.0

Effective Range: 10 meters (32.8 ft)

Battery: 485mAh

Work environment: -10°C ~ 50°C

Charging environment: -20°C ~ 60°C

* Disclaimer

Please read this Disclaimer carefully. Using this product means that you acknowledge and accept the terms of this disclaimer.

By using this product, you hereby acknowledge and agree that you are solely responsible for your own conduct when using this product and any consequences thereof. You agree to use this product only for proper and lawful purposes. You understand and agree that Arashi Vision Inc. (hereinafter referred to as 'Insta360') accepts no liability for any and all misuse, consequences, damages, injuries, penalties, or any other legal responsibility directly or indirectly incurred by your using this product.

Before every use, make sure that your product is functioning properly. If there's

any damage or irregularity, stop using it immediately.

Within the scope of state laws and regulations, Insta360 reserves the right of final explanation and revision for the commitment.

*** After-Sales Service**

The warranty period of the attached product is 1 year from the original retail purchase. Warranty service may vary according to the applicable laws of your state or jurisdiction. For detailed warranty policies, please visit <http://insta360.com/support>.

FCC STATEMENT

This device complies with part 15 of the FCC Rules. Operation is subject to the following two conditions:

(1) This device may not cause harmful interference, and (2) this device must accept any interference received, including interference that may cause undesired operation.

NOTE: This equipment has been tested and found to comply with the limits for a Class B digital device, pursuant to part 15 of the FCC Rules. These limits are designed to provide reasonable protection against harmful interference in a residential installation. This equipment generates, uses and can radiate radio frequency energy and, if not installed and used in accordance with the instructions, may cause harmful interference to radio communications. However, there is no guarantee that interference will not occur in a particular installation. If this equipment does cause harmful interference to radio or television reception, which can be determined by turning the equipment off and on, the user is encouraged to try to correct the interference by one or more of the following measures:

- Reorient or relocate the receiving antenna.
- Increase the separation between the equipment and receiver.
- Connect the equipment into an outlet on a circuit different from that to which the receiver is connected.
- Consult the dealer or an experienced radio/TV technician for help.

Warning: Changes or modifications not expressly approved by the party responsible for compliance could void the user's authority to operate the equipment.

IC STATEMENT

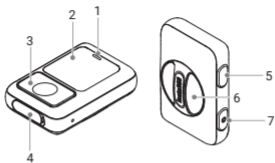
This device contains licence-exempt transmitter(s)/receiver(s) that comply with Innovation, Science and Economic Development Canada's licence-exempt RSS(s). Operation is subject to the following two conditions:

- (1) This device may not cause interference.
- (2) This device must accept any interference, including interference that may cause undesired operation of the device

L'émetteur/récepteur exempt de licence contenu dans le présent appareil est conforme aux CNR d'Innovation, Sciences et Développement économique Canada applicables aux appareils radio exempts de licence. L'exploitation est autorisée aux deux conditions suivantes :

1. L'appareil ne doit pas produire de brouillage;
2. L'appareil doit accepter tout brouillage radioélectrique subi, même si le brouillage est susceptible d'en compromettre le fonctionnement.

外观



1 指示灯

2 显示屏

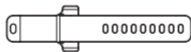
3 快门键

4 Type-C 接口盖

5 功能键

6 转盘

7 电源键



自拍杆带

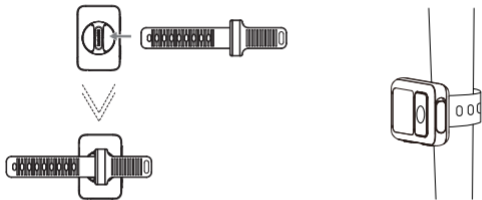


表带

安装方式

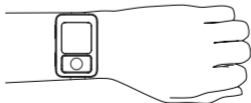
1. 安装至自拍杆

如图将自拍杆带穿过转盘上槽位，直至带子完全卡住。将自拍杆带绕过自拍杆，并按自拍杆大小锁紧带子。



2. 佩戴至手腕

如图将表带穿过转盘上槽位。将表带戴到手上，并按手腕大小锁紧带子。



使用

注意: GPS 智能遥控器可与 Insta360 多款运动相机匹配 (ONE X2, ONE X3, ONE R, ONE RS) 。

连接配对

1. 按相机电源键，相机开机。
2. 单击智能遥控器电源键，遥控器开机。
3. 同时按住快门键与功能键，遥控器发出“滴”声时，遥控器处于可匹配状态。
4. 打开 App，将相机连接至 App 后，点击 **设置 > 使用蓝牙遥控器拍摄 > 扫描蓝牙遥控器**，然后选择搜索到的 **Insta360 Remote Controller > 下一步 > 完成**。当相机屏幕上显示连接成功时，表明配对成功。

重要提示：

- 请确保相机固件版本和 App 版本升级到**官网最新版本**。
- 首次配对、连接成功后，下次使用无需再次重复 App 连接步骤，遥控器将自动匹配已开启的相机。
- GPS 智能遥控器最大有效连接距离为 10 米（无干扰、无遮挡）。
- 一旦相机与遥控器配对连接成功，遥控器将同步相机按键功能。相关按键的设置与使用，可参考对应相机的快速入门指南。

拍照

单击快门键控制相机进行拍照。

录像

在相机上选择录像模式，单击遥控器上快门键，开始录像，再次单击快门键，停止录像。

关机

按住遥控器电源键，相机、遥控器会相继关机。

GPS 定位

要找到较强的 GPS 信号，请确保处于室外环境并远离高层建筑。手持或固定遥控器，保持遥控器顶部朝上。室外空旷环境下，确定一个信号最长可能需要一分钟。

充电

1. 揭开遥控器底部 Type-C 接口盖。
2. 请使用随附的充电线连接 Type-C 接口，对相机进行充电。



注意：请使用 5V/2A 电源适配器对相机进行充电。

注意：

- GPS 智能遥控器含有敏感元件。请勿掉落、拆卸、挤压、加热或向产品中插入异物。
- 使用遥控器时，避免急剧的温度或湿度变化。

规格参数

连接方式：蓝牙 5.0

有效距离：10 米

电池容量：485mAh

工作环境温度：-10°C ~ 50°C

充电环境温度：-20°C ~ 60°C

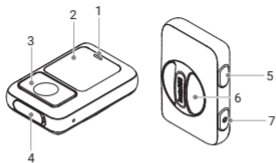
免责声明

请仔细阅读本声明，一旦使用本产品，即视为对本声明的全部认可和接受。每次使用前，请仔细检查产品，若出现破损、变形，请勿使用。使用本产品，就意味着您认可并同意，您将对使用本产品的行为和可能产生的后果负全部责任。您承诺仅会出于正当合法的目的使用本产品。您理解并同意，对于直接或间接因使用本产品而造成的滥用、不利影响、损害、伤害、惩罚或者其他法律后果，影石创新科技股份有限公司（以下简称“Insta360”）将不承担任何责任。用户应遵循包括但不限于本文提及的使用注意事项。在国家法律法规范围内，本承诺解释权、修改权归 Insta360 所有。

售后服务

自您最初零售购入之日起，本产品的保修期为 1 年。详细的售后服务流程和保修条款，请访问 <http://insta360.com/support>

外觀



1 指示燈

2 顯示屏

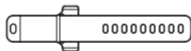
3 快門鍵

4 Type-C 接口蓋

5 接口蓋功能鍵

6 轉盤

7 電源鍵



自拍桿帶

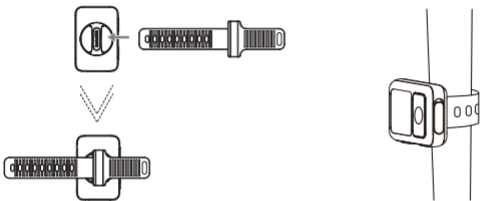


表帶

安裝方式

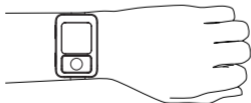
1. 安裝至自拍桿

如圖將自拍桿帶穿過轉盤上槽位，直至帶子完全卡住。將自拍桿帶繞過自拍桿，並按自拍桿大小鎖緊帶子。



2. 佩戴至手腕

如圖將表帶穿過轉盤上槽位。將表帶戴到手上，並按手腕大小鎖緊帶子。



使用

注意：GPS 智能遙控器可與 Insta360 多款運動相機匹配（ONE X2, ONE X3, ONE R, ONE RS）。

連接配對

1. 按相機電源鍵，相機開機。
2. 單擊智能遙控器電源鍵，遙控器開機。
3. 同時按住快門鍵與功能鍵，遙控器發出「滴」聲時，遙控器處於可匹配狀態。
4. 打開 App，將相機連接至 App 後，點擊 **設置 > 使用藍牙遙控器拍攝 > 掃描藍牙遙控器**，然後選擇搜索到的 **Insta360 Remote Controller > 下一步 > 完成**。當相機屏幕上顯示連接成功時，表明配對成功。

重要提示：

- 請確保相機固件版本和 App 版本升級到**官網最新版本**。
- 首次配對、連接成功後，下次使用無需再次重復 App 連接步驟，遙控器將自動匹配已開啟的相機。
- GPS 智能遙控器最大有效連接距離為 10 米（無干擾、無遮擋）。
- 一旦相機與遙控器配對連接成功，遙控器將同步相機按鍵功能。相關按鍵的設置與使用，可參考對應相機的快速入門指南。

拍照

單擊快門鍵控制相機進行拍照。

錄像

在相機上選擇錄像模式，單擊遙控器上快門鍵，開始錄像，再次單擊快門鍵，停止錄像。

關機

按住遙控器電源鍵，相機、遙控器會相繼關機。

GPS 定位

要找到較強的 GPS 信號，請確保處於室外環境並遠離高層建築。手持或固定遙控器，保持遙控器頂部朝上。室外空曠環境下，確定一個信號最長可能需要一分鐘。

充電

1. 揭開遙控器底部 Type-C 接口蓋。
2. 請使用隨附的充電線連接 Type-C 接口，對相機進行充電。



注意：請使用 5V/2A 電源適配器對相機進行充電。

注意：

- GPS 智能遙控器含有敏感元件。請勿掉落、拆卸、擠壓、加熱或向產品中插入異物。
- 使用遙控器時，避免急劇的溫度或濕度變化。

規格參數

連接方式：藍牙 5.0

有效距離：10 米

電池容量：485mAh

工作環境溫度：-10°C ~ 50°C

充電環境溫度：-20°C ~ 60°C

免責聲明

請仔細閱讀本聲明，一旦使用本產品，即視為對本聲明的全部認可和接受。每次使用前，請仔細檢查產品，若出現破損、變形，請勿使用。使用本產品，就意味著您認可並同意，您將對使用本產品的行為和可能產生的後果負全部責任。您承諾僅會出於正當合法的目的使用本產品。您理解並同意，對於直接或間接因使用本產品而造成的濫用、不利影響、損害、傷害、懲罰或者其他法律後果，影石創新科技股份有限公司（以下簡稱「Insta360」）將不承擔任何責任。用戶應遵循包括但不限於本文提及的使用注意事項。在國家法律法規範圍內，本承諾解釋權、修改權歸 Insta360 所有。

售後服務

自您最初零售購入之日起，本產品的保修期為 1 年。詳細的售後服務流程和保修條款，請訪問 <http://insta360.com/support>

低功率射頻器材技術規範

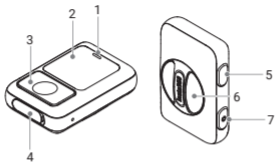
取得審驗證明之低功率射頻器材，非經核准，公司、商號或使用者均不得擅自變更頻率、加大功率或變更原設計之特性及功能。

低功率射頻器材之使用不得影響飛航安全及干擾合法通信；經發現有干擾現象時，應立即停用，並改善至無干擾時方得繼續使用。

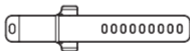
前述合法通信，指依電信管理法規定作業之無線電通信。

低功率射頻器材須忍受合法通信或工業、科學及醫療用電波輻射性電機設備之干擾。

개요



1 상태 표시기	5 기능 버튼
2 상태 화면	6 턴테이블
3 셔터 버튼	7 전원 버튼
4 Type-C 포트 커버	



셀카봉 스트랩

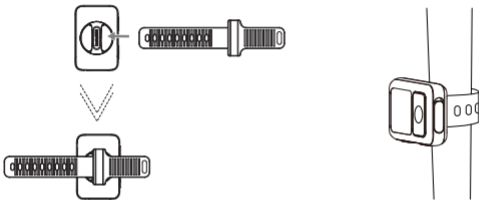


손목 끈

조립 방법

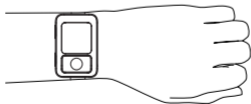
1. 셀카봉에 조립

셀카봉 벨트가 완전히 고정될 때까지 턴테이블의 상단 슬롯을 통해 삽입합니다. 셀카봉에 테이프를 감고 봉에 고정합니다.



2. 손목 주위에 조립

그림과 같이 손목 스트랩을 턴테이블의 상단 슬롯에 통과시키십시오. 스트랩을 손목에 놓고 손목에 조입니다.



사용하는 방법

참고: GPS 스마트 조종기는 많은 Insta360 액션 카메라 (예: ONE X2, ONE X3, ONE R, ONE RS) 와 호환됩니다.

리모컨을 카메라와 페어링

1. 카메라의 전원 버튼을 눌러 카메라를 켭니다.
2. 리모컨의 전원 버튼을 눌러 전원을 켭니다.
3. 삐 소리가 날 때까지 리모컨의 셔터 버튼과 기능 버튼을 동시에 누르면 리모컨이 페어링을 시작합니다.
- 4 앱을 열고 WiFi 를 통해 카메라에 연결합니다. 그런 다음 설정 > 블루투스 리모컨으로 촬영 > 블루투스 리모컨 스캔 > Insta360 리모컨 > 다음을 누르고 화면 지침에 따라 리모컨을 카메라에 연결합니다. 카메라 화면에 연결됨이 표시되면 성공적으로 연결되었음을 나타냅니다.

중요한 :

- 카메라의 펌웨어 및 앱 버전이 최신 공식 버전으로 업데이트되었는지 확인하십시오.
- 처음 연결하면 앱에서 단계를 반복하지 않고도 리모컨이 유효 범위 내에서 카메라에 자동으로 연결할 수 있습니다. 나중에 리모컨을 다른 카메라에 연결하려면 리모컨의 두 버튼을 동시에 눌러 이전 연결을 해제한 다음 앱에서 리모컨과 카메라를 연결해야 합니다.
- 리모컨은 최적의 조건에서 최대 10m 떨어진 곳에서 사용할 수 있습니다.
- 리모컨과 카메라가 연결되면 리모컨의 버튼은 카메라와 동일한 기능을 하게 됩니다. 버튼의 자세한 기능은 해당 카메라의 퀵스타트 가이드를 참조하세요.

사진을 찍다

셔터 버튼을 눌러 사진을 찍습니다.

동영상 촬영

카메라에서 녹화 모드를 선택하고 리모콘의 셔터 버튼을 클릭하여 녹화를 시작하고 셔터 버튼을 다시 클릭하면 녹화가 중지됩니다.

끄다

전원 버튼을 길게 눌러 카메라와 리모컨을 모두 끕니다.

GPS 기능

강한 GPS 신호를 찾으려면 리모컨을 넓은 실외 환경에 놓고 위쪽이 위를 향하도록 리모컨을 잡거나 장착하십시오. 신호를 설정하는 데 최대 1분이 소요될 수 있습니다 (인터페이스 또는 장애물 없음).

충전 중

1. 리모콘 하단의 type-c 인터페이스 덮개를 제거합니다.
2. 동봉된 충전 케이블을 이용하여 본체 하단의 Type-c 포트에 연결하여 카메라를 충전하세요.



참고 : 5V/2A 전원 어댑터를 사용하여 카메라를 충전하십시오.

메모:

- GPS 스마트 조종기에는 민감한 부품이 포함되어 있습니다. 제품을 떨어뜨리거나 분해, 부수거나 전자레인지에 넣거나 이물질질을 넣지 마세요.
- 리모컨 사용 시 온도나 습도의 급격한 변화는 제품 내부 또는 내부에 결로가 발생할 수 있으므로 피하세요.

명세서

연결 : 블루투스 5.0

유효 범위 : 10 미터 (32.8 피트)

배터리 : 485mAh

작업 환경 : -10°C ~ 50°C

작업 환경 : -20°C ~ 60°C

* 부인 성명

이 면책 조항을 주의 깊게 읽으십시오. 이 제품을 사용한다는 것은 이 면책 조항을 인정하고 수락한다는 의미입니다.

이 제품을 사용함으로써 귀하는 이 제품을 사용할 때의 자신의 행위와 그에 따른 결과에 대해 전적으로 책임이 있음을 인정하고 이에 동의합니다. 귀하는 이 제품을 적절하고 합법적인 목적으로만 사용하는 데 동의합니다. 귀하는 Arashi Vision Inc.(이하 'Insta360' 이라고 함) 가 이 제품을 사용하여 직간접적으로 발생한 모든 오용, 결과, 손해, 부상, 처벌 또는 기타 법적 책임에 대해 책임을 지지 않음을 이해하고 동의합니다.

매번 사용하기 전에 제품이 제대로 작동하는지 확인하십시오. 파손이나 이상이 있으면 즉시 사용을 중지하십시오.

주 법률 및 규정의 범위 내에서 Insta360 은 약속에 대한 최종 설명 및 수정 권한을 보유합니다 .

*** 애프터 서비스**

부착된 제품의 보증 기간은 최초 소매 구입일로부터 1 년입니다 . 보증 서비스는 해당 주 또는 관할 지역의 해당 법률에 따라 다를 수 있습니다 . 자세한 보증 정책은 <http://insta360.com/support> 를 참조하십시오 .

Arashi Vision Inc.

ADD: Foresea Life Center, Tower 2, 11F, 1100 Xingye Road,
Haiwang Community, Xin'an Street, Bao'an District, Shenzhen,
China

WEB: www.insta360.com

TEL: 400-833-4360 +1 800 6920 360

EMAIL: service@insta360.com



Insta360 GmbH

Ernst-Augustin-Str. 1a, 12489 Berlin, Germany

+49 177 856 7813

cash.de@insta360.com