

gemini[®]



GHRK-500LTMS

Outdoor Bluetooth LED Rock Speakers

©2023 Innovative Concepts & Design LLC. All Right Reserved.

Bluetooth[®] is a registered trademark of Bluetooth SIG Inc.

Product Specifications and colors may vary from photo.

Manufactured and serviced by:

Guangdong ERSE Acoustics Inc.

NO.6 LIUHUA XIHENGSAAN STREET, XIAKOU, DONGCHENG DISTRICT. DONGGUAN CITY.GUANGDONG.CHINA

INDEX

What's Included	2
Precautions	3
Features	5
Product Overview	6
Back Panel	7
Multi-Link Connection	8
Specifications	10
FCC Compliance Statement	11
Legality & Safety	12
Warranty & Repair	13
Manual en Español	14
Manuel en Français	21
Handbuch in Deutsch	28
Manuale in Italiano	36
Handleiding in het Nederlands	43

What's Included

Please ensure that you find these accessories with your GHRK Bluetooth Speakers

If a single speaker is purchased:

1 x GHRK-500LTMS Speaker
 1 x Charging USB Cables
 User Manual

If purchased as a boxed pair:

2 x GHRK-500LTMS Speaker
 2 x Charging USB Cables
 User Manual

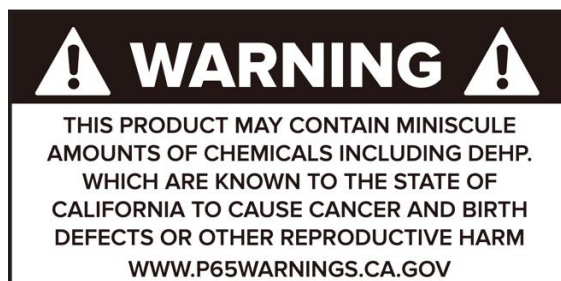
PRECAUTIONS

PLEASE READ THESE INSTRUCTIONS GIVEN IN THIS MANUAL AND THOSE MARKED ON THE UNIT

This set has been designed and manufactured to assure personal safety. Improper use can result in electric shock or fire hazard. The safeguards incorporated in this unit will protect you if you observe the following procedures for installation, use and servicing. This unit is fully transistorized and does not contain any parts that can be repaired by the user.

Fire and electric shock hazard

- 1 - Do not place any open flame sources, such as lighted candles, on or near the apparatus.
- 2 - Do not attempt to service the apparatus yourself.
- 3 - Opening or removing covers may expose you to dangerous voltages or other hazards and will void the manufacturer's warranty.
- 4 - To prevent risk of fire or electric shock, avoid overloading wall outlets, extension cords, or integral convenience receptacles.
- 5 - Lightning storms Unplug this apparatus during lightning storms.
- 6- Object and liquid entry: Never insert objects of any kind through the openings of this apparatus, as it may touch dangerous voltage points or short-circuit parts that could result in a fire or electric shock. Care should be taken so that objects do not fall and liquids are not spilled into the apparatus through openings in the enclosure



Battery charging

- 1 -To reduce the risk of fire or electric shock, do not expose the apparatus to rain or moisture while charging.
- 2 - The apparatus should not be exposed to dripping or splashing; and objects filled with liquids, such as vases, should not be placed on or near it while being charged.
- 3- Do not continue charging the battery if it does not reach full charge within the specified charging time. Overcharging may cause the battery to become hot, rupture, or ignite.
- 4 - Do not attempt to charge the battery in temperatures outside the range of 32°-104°F(0°-40°c).
- 5 - If you see any heat deformation or leakage, properly dispose of the battery.
- 6 - If the battery begins to leak, do not allow the liquid to come into contact with your skin or eyes. If contact has been made, wash the affected area with plenty of water and seek medical attention immediately.

Disclaimer:

For optimal charging speed and playtime, please ensure that the speakers solar panel is in direct sunlight and free of dust, dirt and pollen. If you are wanting to place these speakers in shaded areas - read further.

Solar Panel Maintenance:

Please clean your solar panel at least every 6 months. Most detergents are safe. For the best results, use the same supplies that you use to clean your vehicle at home.

1. Please do not allow the battery to get below 20%. Doing so dramatically increases the recharging time unless you use the included USB charging cable.
2. When you are approaching the 20% capacity threshold, a warning will be played every 30 seconds reminding you to allow the speaker time to recharge.
3. These speakers automatically turn off after not being used for 10 minutes.

FEATURES

Need to outfit your outdoor deck, garden, or patio with high quality wireless sound? Look no further! This 5" rock speaker is the perfect solution. The gray slate colored rock will blend right in with the natural surroundings of your yard or garden. With a weatherproof rating of IPX5, it is resistant to water splashes from any angle so you can leave it outside without worrying about the weather. Specially tuned for outdoor use, this Rock Speaker will project big clear sound perfect for open air environments. The solar panel on top keeps your speakers charged when set in the sunlight and there is a USB charging cable included as well. Built in LED lighting illuminates the speaker with a lovely glow, creating a beautiful ambiance. Stream music wirelessly from any Bluetooth® enabled device. Multi-link feature allows you to link multiple speakers wirelessly, up to 50 at a time! Place speakers all around your outdoor space and play them all at the same time with ease. The GHRK-500LTMS is the perfect solution for your outdoor wireless audio needs and is sure to impress your friends and neighbors.

ALL WEATHER OUTDOOR SPEAKER

With a rating of IPX5, the GHRK-500LTMS is water resistant, specially designed to withstand most environments.

ACTIVE MULTI-LINK SPEAKER PAIR

Easy to link one active master speaker and multi slave speakers together for wide area sound coverage.

BLUETOOTH®

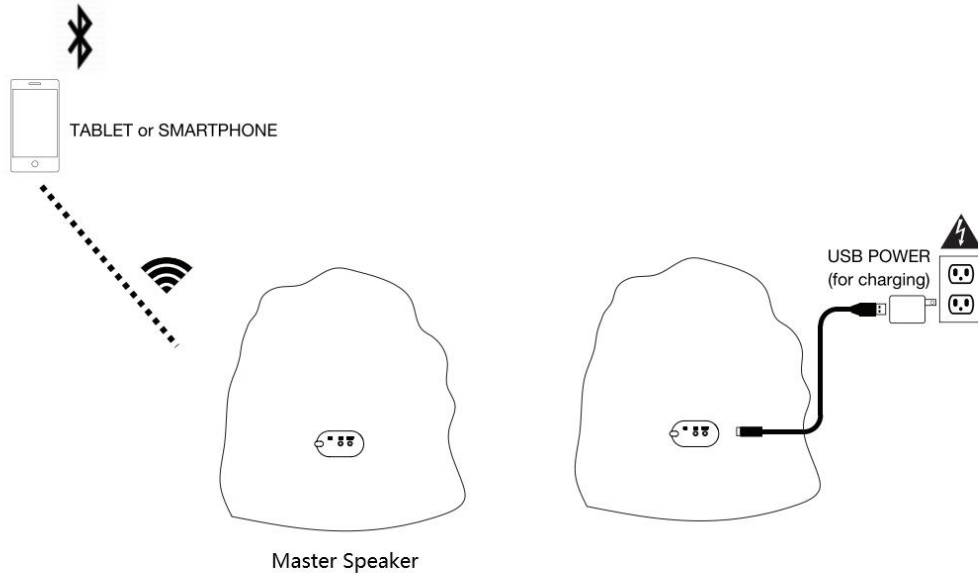
Super simple wireless connection. Once you connect your preferred device via Bluetooth®, it will automatically connect in the future. LED indicator displays connection status.

BIG SOUND, COMPACT PACKAGE

D Class amplifier specifically tuned for outdoor use and custom cabinet tooling design.

RECHARGEABLE BATTERY

The GHRK-500LTMS is equipped with a 4000mAh rechargeable Lithium-ion battery. Charge via USB-C cable or the speaker's built-in solar panel.



LED COLOR	FUNCTION	STATUS
RED	Charging	Battery Charging
OFF	Charging	Fully Charged
BLUE (Blinking)	Bluetooth	Attempting to pair
BLUE (Solid)	Bluetooth	Pairing successful
BLUE-WHITE (Solid)	Multi-Link	Master Speaker
WHITE (Blinking)	Multi-Link	Attempting to link to Master
WHITE (Solid)	Multi-Link	Linked to Master

VOICE PROMPTS:

Broadcast Audio Enabled

Broadcast Mode Enabled

PAIRING

Bluetooth Connected

Bluetooth Disconnected

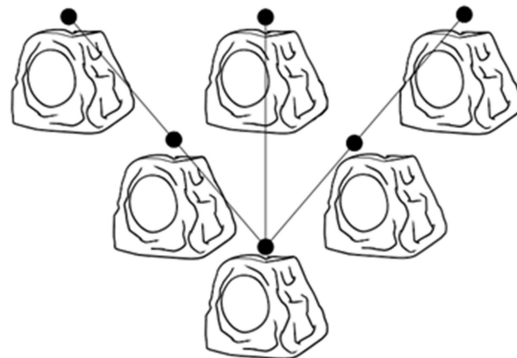
About 40 percent battery remain

About 60 percent battery remain

About 80 percent battery remain

100 percent battery remain

Battery Low



Back panel

1. Power ON/OFF

Long press to power on and off
Double press the power button to change LED light mode.

Mode 1: Off

Mode 2: Solid 7 Colors to be selected.

Mode 3: Beat to Music Changing colors.

When On, Hold the power button for 3 Seconds for battery notification.

2. Pair (Multi-Link)

Short press PAIR button to be linking speaker, LED in white.

Double press PAIR button to be master speaker, LED in Blue-white.

Hold the PAIR button 3 Seconds for to disconnect Bluetooth®. You will hear "Bluetooth disconnected".

Note: will automatically power off after 10 minutes if no audio is playing.

3. USB-C charging

4. Charging LED

RED - Speaker Battery is charging.

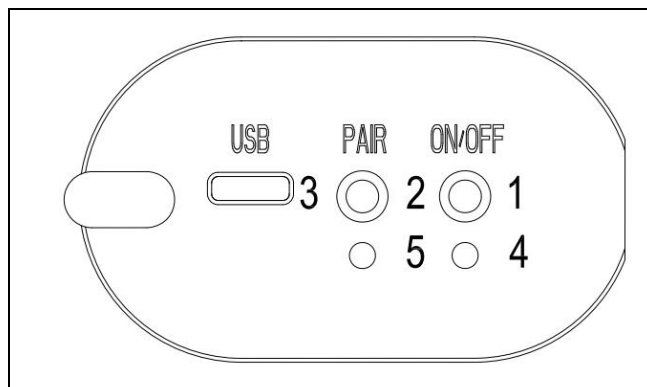
Off - Speaker Battery fully charged.

5. Bluetooth /Multi-Link LED

5.1 Bluetooth LED

BLUE BLINKING - Attempting to Bluetooth pair.

SOLID BLUE- Speaker has successfully paired via Bluetooth.



5.2 Multi-Link LED

Master speaker:

SOLID BLUE-WHITE – Master

Speaker has successfully paired via Bluetooth / Multi-link. and speaker is playing.

Additional linking speakers:

WHITE BLINKING - Attempting to Multi-link pair.

SOLID WHITE - Speaker has successfully paired via Multi-link. and Speaker is playing.

BLUETOOTH PAIRING NAME:

Gemini GHRK-500LTMS

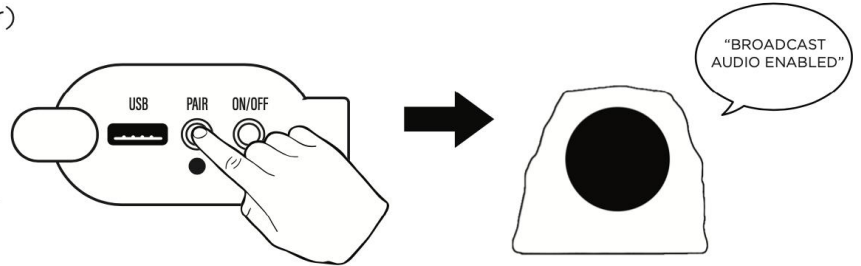


STEP 2: Once powered on, you will see a flashing LED under the **PAIR button**:

If **FLASHING WHITE** = Speaker is set as **LINK SPEAKER**
(Press **PAIR button** once to set as master)

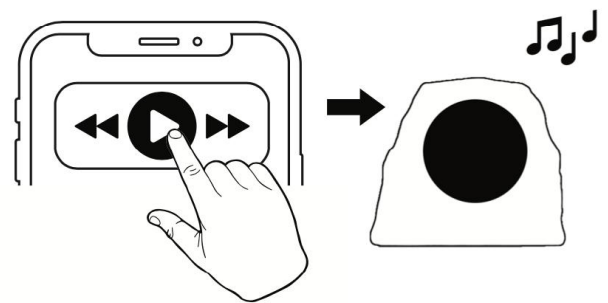
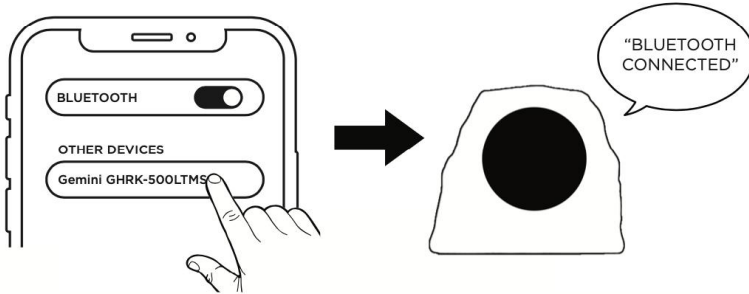
Once set as **MASTER SPEAKER**, you will hear announcement **“Broadcast Audio Enabled”**.

When **FLASHING BLUE/WHITE** = Speaker is set as **MASTER SPEAKER** (Proceed to step 3)

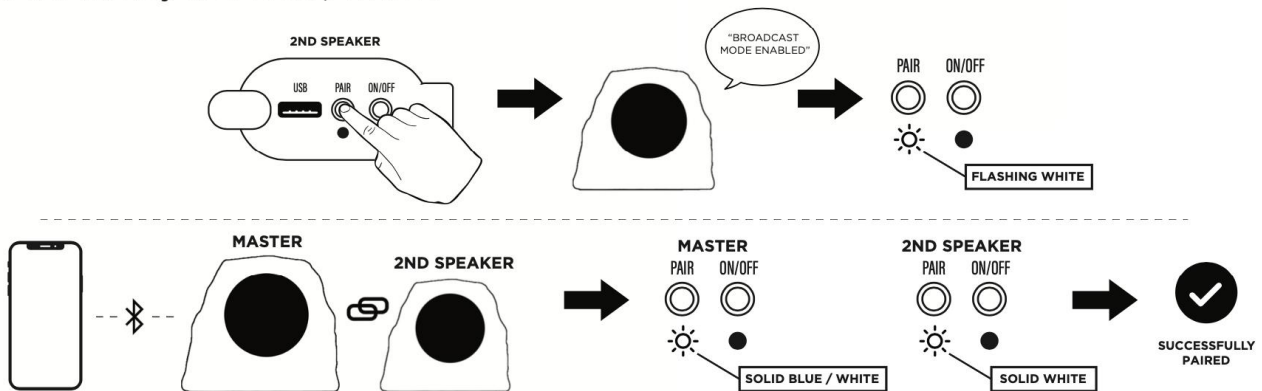


STEP 3: Turn ON Bluetooth function on your playback device, select **“Gemini GHRK-500LTMS”**.

Play some audio. You should now hear your audio playback out of the master speaker.



STEP 4: Power ON the next speaker. If LED is **WHITE**, speaker is set as **“LINK”** and it’s ready to play. If not, **SINGLE CLICK** the **PAIR button** to assign as **“LINK”** speaker. Speaker will announce **“Broadcast mode enabled”** and LED should be **flashing WHITE** while the speakers attempt to pair. Linking should occur automatically, once successfully linked the LED on 2nd speaker will be **FULLY LIT in WHITE**. Master speaker will be fully lit in **BLUE/WHITE**.



Repeat the above step to link additional speakers.

Please note: Your media device connects to the MASTER speaker and each subsequent LINK speaker connects to the MASTER. Be sure to keep your audio device within range of MASTER SPEAKER (32 ft) and each LINK speaker within range of MASTER SPEAKER (32 ft.)

SPECIFICATIONS

PRODUCT:	GHRK-500LTMS
Active/Passive	Active
Amplifier Type (CLASS)	D
Driver Size	5"
Total Power (PEAK)	30W
Bluetooth	BT5.3 – Range >10 Meters with Multi-Link
Frequency Response	90Hz-12kHz
Lighting	YES
Sensitivity & Impedance	86dB, 4Ω
Waterproof Grade Rating	IPX5
Enclosure Material	Resonant-absorbing resin cabinet
Power Adapter	5V USB + Solar Charging
Battery Specs	4000mAH Lithium-Ion Rechargeable Battery

PRODUCT:	GHRK-500LTMS-PR
Active/Passive	Active
Amplifier Type (CLASS)	D
Driver Size	5" x 2
Total Power (PEAK)	30W x 2
Bluetooth	BT5.3 – Range >10 Meters with Multi-Link
Frequency Response	90Hz-12kHz
Lighting	YES
Sensitivity & Impedance	86dB, 4Ω
Waterproof Grade Rating	IPX5
Enclosure Material	Resonant-absorbing resin cabinet
Power Adapter	5V USB + Solar Charging
Battery Specs	2 x 4000mAH Lithium-Ion Rechargeable Batteries

Responsible Party Name:

Innovative Concepts & Designs LLC

Company address:

458 Florida Grove Road
Perth Amboy, NJ, 08861 USA

FCC Compliance Statement

This device complies with Part 15 of the FCC Rules. The operation is subject to the following two conditions:

- (1) This device may not cause harmful interference, and
- (2) This device must accept any interference received, including interference that may cause undesired operation.

Note: This equipment has been tested and found to comply with the limits for a class B digital device, pursuant to Part 15 of the FCC Rules. These equipment generates uses and can radiate radio frequency energy and if not installed and used in accordance with the instructions, may cause harmful interference to radio communications. However, there is no guarantee that interference will not occur in a particular installation. If this equipment does cause interference to radio or television reception, which can be determined by turning the equipment off and then on, the user is encouraged to try to correct the interference by one or more of the following measures:

- Reorient or relocate the receiving antenna.
- Increase the separation between the equipment and receiver.
- Connect the equipment to a different outlet so that the equipment and receiver are on different branch circuits.
- Consult the dealer or an experienced radio/TV technician for help.

Any Changes or modifications not expressly approved by the party responsible for compliance could void the user's authority to operate the equipment. For Mountable Outdoor Bluetooth Speakers this equipment complies with FCC radiation exposure limits set forth for an uncontrolled environment. This equipment should be installed and operated with minimum distance 20cm between the radiator & your body.

FCC ID: 2AWFXSPR500BC

LEGALITY & SAFETY

The device is not intended for use by people (including children) with reduced physical, sensory or mental capacity. People who have not read the manual, unless they have received an explanation by someone responsible for their safety, should not use this unit. Children should be monitored to ensure that they do not play with the device. The device should always be readily accessible. The device should not be exposed to water. No objects filled with liquids, such as vases, shall be placed on the device. Always leave a minimum distance of 10 cm around the unit to ensure sufficient ventilation. Open flame sources, such as candles, should not be placed on top of the device. The device is intended for use only in a temperate climate. At full volume, prolonged listening may damage your hearing and cause temporary or permanent deafness, hearing drone, tinnitus, or hyperacusis. Listening at high volume is not recommended. One hour per day is not recommended either. Danger of explosion if battery is incorrectly replaced or not replaced by the same type or equivalent. The battery should not be exposed to excessive heat such as sunshine or fire. Different types of batteries, or new and used batteries, should not be mixed. The battery must be installed according to its polarity. If the battery is worn, it must be removed from the product. The battery must be disposed of safely. Always use collection bins to protect the environment. The battery can only be replaced by the maker of this product, the sales department, or a qualified person. Switch the device off where the use of the device is not allowed or where there is a risk of causing interference or danger - for examples: on an aircraft, or near medical equipment, fuel, chemicals or blasting sites. Check the current laws and regulations regarding the use of this device in the areas where you drive. Do not handle the device when driving. Concentrate fully on driving. All wireless devices are susceptible to interference which may affect their performance. All our devices conform to international/national standards and regulations, and we aim to limit user exposure to electromagnetic fields. These standards and regulations were adopted after the completion of extensive scientific research. This research established no link between the use of the mobile headset and any adverse effects on health if the device is used in accordance with standard practices. Only qualified people are authorized to install or repair this product. Only use batteries, chargers and other accessories which are compatible with this equipment. Do not connect incompatible products. This equipment is not waterproof. Keep it dry. Keep your device in a safe place, out of the reach of young children. The device contains small parts which may present a choking hazard to kids

WARRANTY

A. Innovative Concepts & Designs LLC guarantees its products to be free from defects in materials and workmanship for one (1) year from the original purchase date. Exceptions: Laser assemblies on CD Players, batteries, cartridges, and crossfaders are covered for 90 days.

B. This limited warranty does not cover damage or failure caused by abuse, misuse, abnormal use, faulty installation, improper maintenance or any repairs other than those provided by an authorized Innovative Concepts & Designs LLC Service Center.

C. There are no obligations of liability on the part of Innovative Concepts & Designs LLC for consequential damages arising out of or in connection with the use or performance of the product or other indirect damages with respect to loss of property, revenues, of profit, or costs of removal, installation, or reinstallation. All implied warranties for Innovative Concepts & Designs LLC, including implied warranties for fitness, are limited in duration to one (1) year from the original date of purchase, unless otherwise mandated by local statutes.

geminini®



GHRK-500LTMS (altavoz único)
GHRK-500LTMS-PR (par en caja)

Altavoces de roca solar impermeables para exteriores Bluetooth® LED Multi-Link

¿Qué está incluido?

Asegúrese de encontrar estos accesorios con sus altavoces Bluetooth GHRK

Si un solo altavoz nos compró:

1 x GHRK500LTMS Altavoz
1 x cable de carga USB
Manual de usuario

Si se purchased como un par en caja:

2 x GHRK500LTMS Altavoces
2 x cables de carga USB
Manual de usuario

FUNCIONES

¿Necesita equipar su terraza, jardín o patio al aire libre con sonido inalámbrico de alta calidad? ¡No busques más! Este altavoz de roca de 5" es la solución perfecta. La roca gris de color pizarra se mezclará con el entorno natural de su patio o jardín. Con una clasificación resistente a la intemperie de IPX5, es resistente a las salpicaduras de agua desde cualquier ángulo, por lo que puede dejarlo afuera sin preocuparse por el clima. Especialmente sintonizado para uso en exteriores, este Rock Speaker proyectará un gran sonido claro perfecto para entornos al aire libre. El panel solar en la parte superior mantiene sus altavoces cargados cuando se colocan a la luz del sol y también hay un cable de carga USB incluido. La iluminación LED incorporada ilumina el altavoz con un brillo encantador, creando un hermoso ambiente. Transmite música de forma inalámbrica desde cualquier dispositivo habilitado para Bluetooth®. La función de enlace múltiple le permite vincular varios altavoces de forma inalámbrica, ¡hasta 50 a la vez! Coloque altavoces alrededor de su espacio al aire libre y reproduzcalos todos al mismo tiempo con facilidad. El GHRK-500LTMS es la solución perfecta para sus necesidades de audio inalámbrico al aire libre y seguramente impresionará a sus amigos y vecinos.

ALTAVOZ EXTERIOR TODO TIEMPO

Con una clasificación de IPX5, el GHRK-500LTMS es resistente al agua, especialmente diseñado para soportar la mayoría de los entornos.

PAR DE ALTAVOCES MULTITIENLACE ACTIVO

Fácil de vincular un altavoz maestro activo y altavoces esclavos múltiples para una amplia cobertura de sonido.

BLUETOOTH®

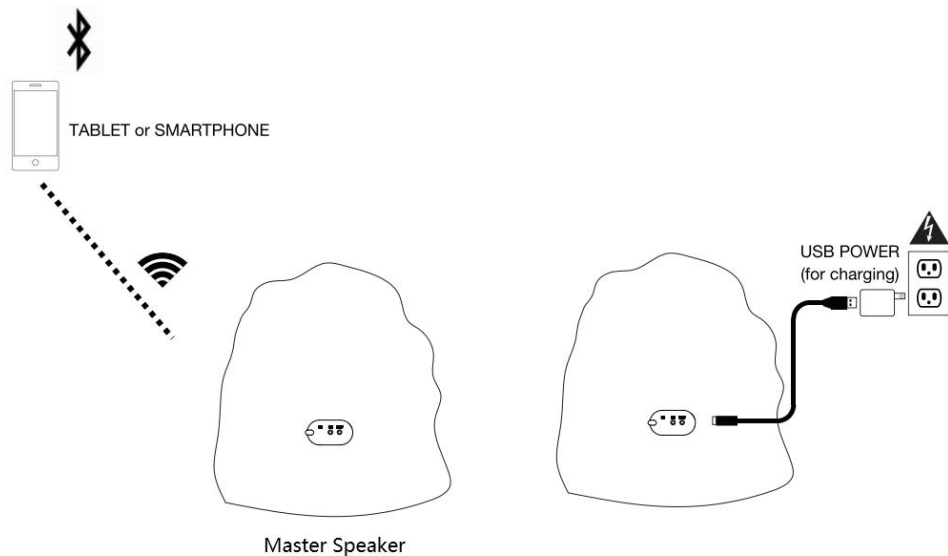
Conexión inalámbrica súper simple. Una vez que conecte su dispositivo preferido a través de Bluetooth®, se conectará automáticamente en el futuro. El indicador LED muestra el estado de la conexión.

GRAN SONIDO, PAQUETE COMPACTO

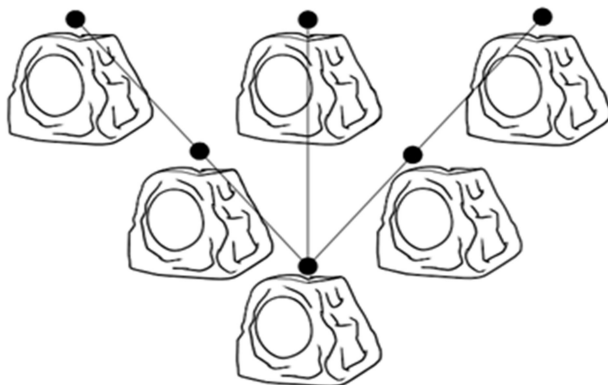
Amplificador de clase D específicamente sintonizado para uso en exteriores y diseño de herramientas de gabinete personalizado.

BATERÍA RECARGABLE

El GHRK-500LTMS está equipado con una batería recargable de iones de litio de 4000 mAh. Cargue a través de un cable USB-C o el panel solar incorporado del altavoz.



LED COLOR	FUNCIÓN	ESTADO
ROJO	Carga	Carga de la batería
APAGADO	Carga	Totalmente cargado
AZUL (Parpadeante)	Bluetooth	Intentar emparejar
AZUL (Sólido)	Bluetooth	Emparejamiento exitoso
AZUL-BLANCO (Sólido)	Multienlace	Ponente Maestro
BLANCO (Parpadeante)	Multienlace	Intentar vincular a Master
BLANCO (Sólido)	Multienlace	Vinculado a Master



1. Encendido / APAGADO

Mantenga presionado para encender y apagar

Presione dos veces el botón de encendido para cambiar el modo de luz LED.

Modo 1: Desactivado

Modo 2: 7 colores sólidos para seleccionar.

Modo 3: Ritmo al ritmo de la música

Cambio de colores

Cuando esté encendido, mantenga presionado el botón de encendido durante 3 segundos para recibir una notificación de la batería.

2. Pair (Multi-Link)

Presione brevemente el botón PAIR para vincular el altavoz, LED en blanco. Presione dos veces el botón PAIR para ser el altavoz maestro, LED en azul-blanco.

Mantenga pulsado el botón PAIR 3 segundos para desconectar Bluetooth®. Escuchará "Bluetooth desconectado".

Nota: se apaga automáticamente después de 10 minutos si no se reproduce audio.

3. Carga USB-C

4. LED de carga

RED - La batería del altavoz se está cargando.

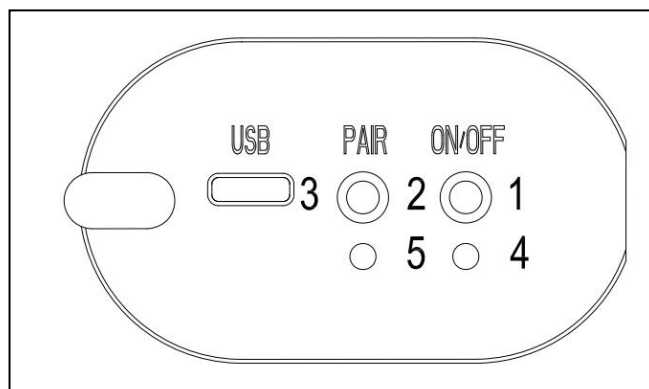
Apagado - Batería del altavoz completamente cargada.

5. Bluetooth / Multi-Link LED

5.1 LED Bluetooth

PARPADEO AZUL - Intentando emparejar Bluetooth.

SOLID BLUE- El altavoz se ha emparejado con éxito a través de Bluetooth.



5.2 LED multienlace

Altavoz Master:

SOLID BLUE-WHITE – Master Speaker se ha emparejado con éxito a través de Bluetooth / Multi-link. y el altavoz está sonando.

Oradores de enlace adicionales: PARPADEO BLANCO - Intento de emparejamiento de enlaces múltiples.

SOLID WHITE - El altavoz se ha emparejado con éxito a través de Multi-link y Speaker está sonando.

NOMBRE DE EMPAREJAMIENTO

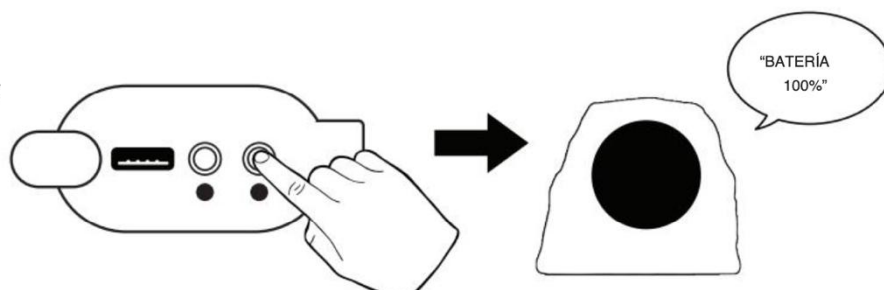
BLUETOOTH:

Gemini GHRK-500LTMS

CONEXIÓN MULTITENLACE

GHRK-500LTMS

Primero asegúrese de que todos los altavoces estén suficientemente cargados. Mantenga presionado el **botón ON/OFF** durante más de 3 segundos para encender el altavoz. Una vez encendido, presione y mantenga presionado el **botón de encendido** nuevamente durante más de 3 segundos para verificar el estado de carga de la batería.



Presione el **botón ON/OFF** para **apagar**.

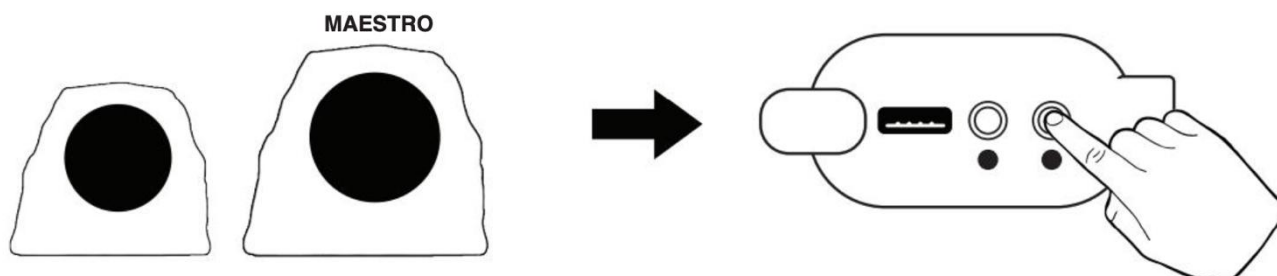
¿Primera vez que se conecta?

Omita esto y continúe con el Paso 1

Si ya se conectó a algún altavoz LTMS desde su dispositivo de reproducción, vaya a **la configuración de Bluetooth** y en "Gemini GHRK-500LTMS" y seleccione "**Olvidar este dispositivo**".



PASO 1: Encienda el altavoz que desea que sea su altavoz principal. Este será el altavoz principal al que se conecte, los altavoces Link se conectarán a este maestro individualmente.

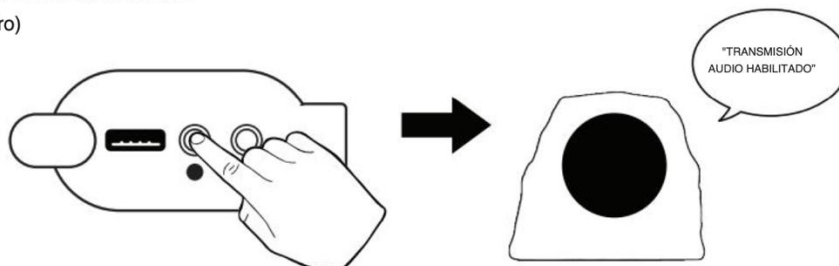


gemini

PASO 2: Una vez encendido, verá un LED parpadeante debajo del botón **PAIR**:

Si **BLANCO INTERMITENTE** = El altavoz está configurado como **ALTAVOZ DE ENLACE**
(Presione el botón **PAIR** una vez para establecer como maestro)

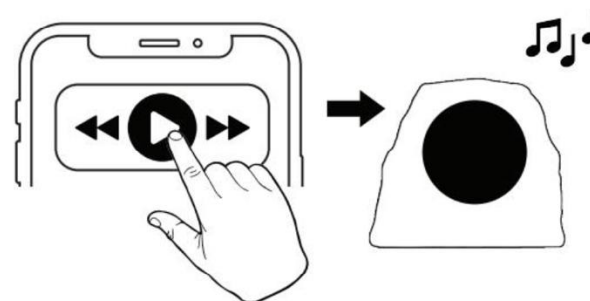
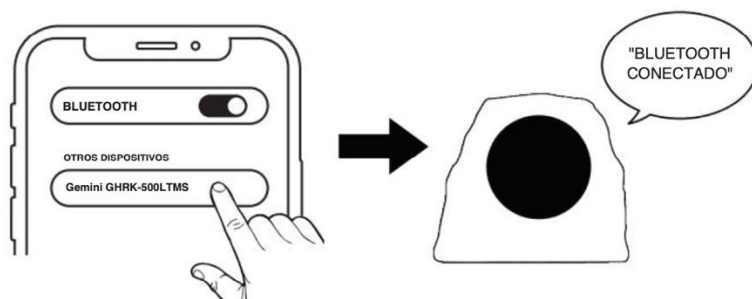
Una vez configurado como **ALTAVOZ PRINCIPAL**, escuchará el anuncio "**Broadcast Audio Enabled**".



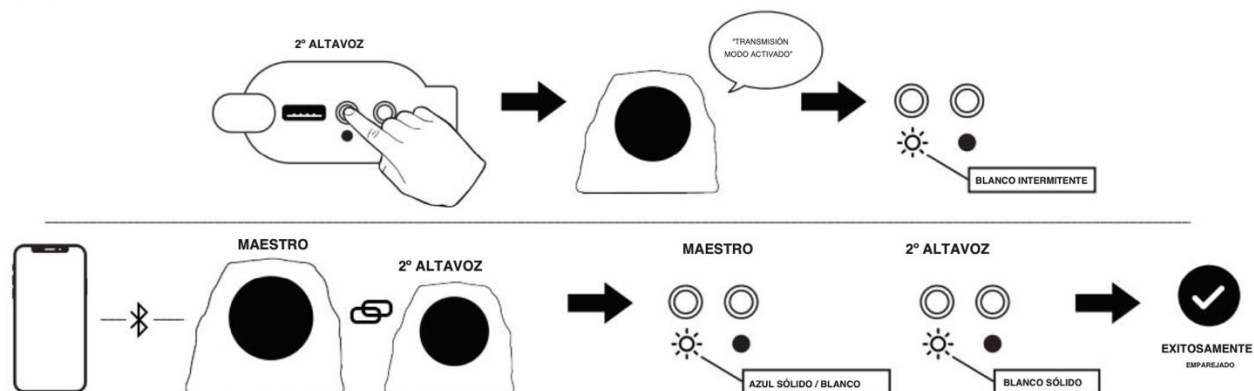
Cuando **PARPADEA EN AZUL/BLANCO** = El altavoz está configurado como **ALTAVOZ PRINCIPAL** (Continúe con el paso 3)

PASO 3: Active la función **Bluetooth** en su dispositivo de reproducción, seleccione "**Gemini GHRK-500LTMS**".

Reproduce un poco de audio. Ahora debería escuchar su reproducción de audio a través del altavoz principal.



PASO 4: Encienda el siguiente altavoz. Si el LED es **BLANCO**, el altavoz está configurado como "**ENLACE**" y está listo para reproducir. De lo contrario, **HAGA CLIC ÚNICO** en el botón **EMPAREJAR** para asignarlo como altavoz "**ENLACE**". El altavoz anunciará "**Modo de transmisión habilitado**" y el LED debe parpadear en **BLANCO** mientras los altavoces intentan emparejarse. La vinculación debe ocurrir automáticamente, una vez que se haya vinculado con éxito, el LED en el segundo altavoz estará **COMPLETAMENTE ILUMINADO** en **BLANCO**. El altavoz principal se iluminará completamente en **AZUL/BLANCO**.



Repita el paso anterior para vincular altavoces adicionales.

Tenga en cuenta: su dispositivo multimedia se conecta al altavoz **MASTER** y cada altavoz **LINK** subsiguiente se conecta al **MASTER**. Asegúrese de mantener su dispositivo de audio dentro del alcance del **ALTAVOZ PRINCIPAL (32 pies)** y cada altavoz **LINK** dentro del alcance del **ALTAVOZ PRINCIPAL (32 pies)**

CARACTERÍSTICAS TÉCNICAS

PRODUCTO:	GHRK-500LTMS
Activo/Pasivo	Activo
Tipo de amplificador (CLASS)	D
Tamaño del controlador	5"
Potencia total (PICO)	30 W
Bluetooth	BT5.3 – Alcance >10 metros con MULTI-LINK
Respuesta de frecuencia	90Hz-12 kHz
Iluminación	SÍ
Sensibilidad e impedancia	86dB, 4Ω
Clasificación de grado impermeable	IPX5
Material de la carcasa	Gabinete de resina absorbente de resonancia
Adaptador de corriente	5V USB + Carga solar
Especificaciones de la batería	Batería recargable de iones de litio de 4000mAH

PRODUCTO:	GHRK-500LTMS-PR
Activo/Pasivo	Activo
Tipo de amplificador (CLASS)	D
Tamaño del controlador	5" x 2
Potencia total (PICO)	30W x 2
Bluetooth	BT5.3 – Alcance >10 metros con MULTI-LINK
Respuesta de frecuencia	90Hz-12 kHz
Iluminación	SÍ
Sensibilidad e impedancia	86dB, 4Ω
Clasificación de grado impermeable	IPX5
Material de la carcasa	Gabinete de resina absorbente de resonancia
Adaptador de corriente	5V USB + Carga solar
Especificaciones de la batería	2 x 4000mAH Baterías recargables de iones de litio

geminini®



GHRK-500LTMS (haut-parleur unique)

GHRK-500LTMS-PR (paire en boîte)

Haut-parleurs solaires multi-liens Bluetooth® LED extérieurs étanches

Ce qui est inclus

Assurez-vous de trouver ces accessoires avec vos haut-parleurs Bluetooth GHRK

Si un seul haut-parleur que nous avons acheté :

1 x haut-parleur GHRK500LTMS

1 x câble de charge USB

Manuel

Si vous êtes catalogué comme une paire en boîte :

2 x haut-parleurs GHRK500LTMS

2 x câbles de charge USB

Manuel

FONCTIONNALITÉS

Besoin d'équiper votre terrasse extérieure, votre jardin ou votre patio avec un son sans fil de haute qualité? Ne cherchez plus! Ce haut-parleur rock de 5 » est la solution parfaite. La roche de couleur ardoise grise se fondra parfaitement dans l'environnement naturel de votre cour ou de votre jardin. Avec un indice de résistance aux intempéries IPX5, il est résistant aux éclaboussures d'eau sous n'importe quel angle afin que vous puissiez le laisser à l'extérieur sans vous soucier de la météo. Spécialement réglé pour une utilisation en extérieur, ce haut-parleur Rock projettera un son clair parfait pour les environnements en plein air. Le panneau solaire sur le dessus maintient vos haut-parleurs chargés lorsqu'ils sont réglés à la lumière du soleil et il y a aussi un câble de charge USB inclus. L'éclairage LED intégré illumine le haut-parleur d'une belle lueur, créant une belle ambiance. Diffusez de la musique sans fil à partir de n'importe quel appareil compatible Bluetooth®. La fonction multi-liens vous permet de relier plusieurs haut-parleurs sans fil, jusqu'à 50 à la fois! Placez des haut-parleurs tout autour de votre espace extérieur et jouez-les tous en même temps avec facilité. L'GHRK-500LTMS est la solution parfaite pour vos besoins audio sans fil extérieurs et ne manquera pas d'impressionner vos amis et voisins.

HAUT-PARLEUR EXTÉRIEUR PAR TOUS LES TEMPS

Avec un indice de protection IPX5, l'GHRK-500LTMS est résistant à l'eau, spécialement conçu pour résister à la plupart des environnements.

PAIRE DE HAUT-PARLEURS MULTIBRAUX ACTIFS

Facile à relier un haut-parleur maître actif et plusieurs haut-parleurs esclaves ensemble pour une couverture sonore étendue.

BLUETOOTH

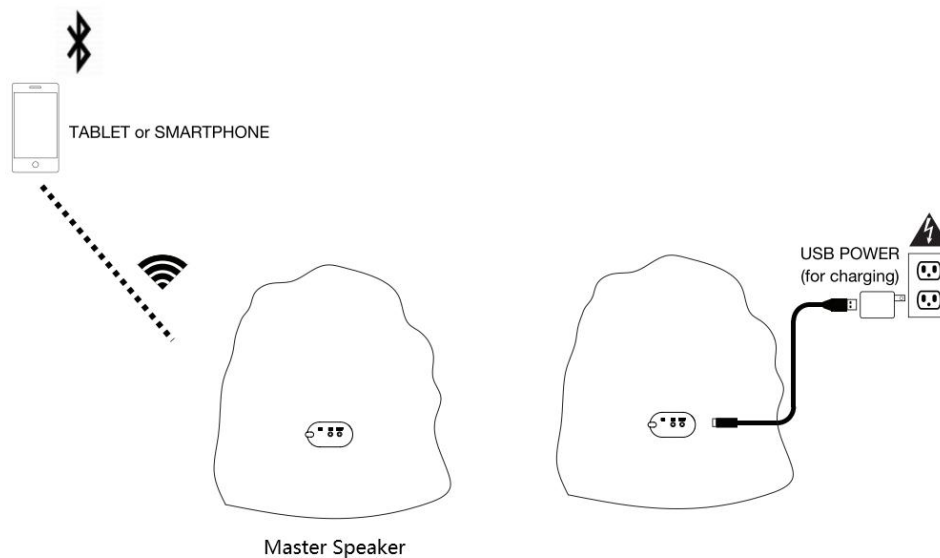
Connexion sans fil super simple. Une fois que vous avez connecté votre appareil préféré via Bluetooth®, il se connectera automatiquement à l'avenir. L'indicateur LED affiche l'état de la connexion.

GROS SON, BOÎTIER COMPACT

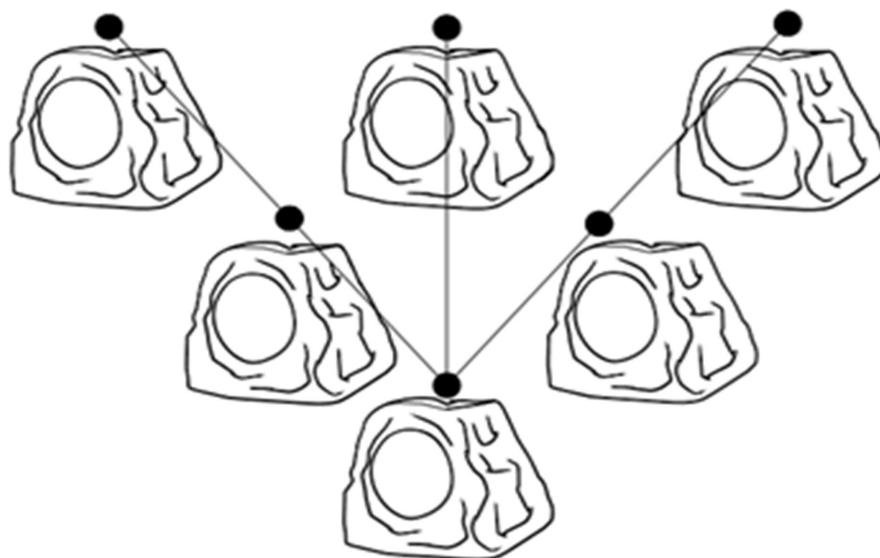
Amplificateur de classe D spécialement réglé pour une utilisation en extérieur et une conception d'outillage d'armoire personnalisée.

ACCU

L'GHRK-500LTMS est équipé d'une batterie Lithium-ion rechargeable de 4000mAh. Chargez via un câble USB-C ou le panneau solaire intégré du haut-parleur.



COULEUR LED	FONCTION	STATUT
ROUGE	Charge	Charge de la batterie
DE	Charge	Entièrement chargé
BLEU (clignotant)	Bluetooth	Tentative de jumelage
BLEU (Solide)	Bluetooth	Jumelage réussi
BLEU-BLANC (Solide)	Multi-liens	Haut-parleur principal
BLANC (clignotant)	Multi-liens	Tentative de liaison vers Master
BLANC (solide)	Multi-liens	Lié au Master



Panneau arrière

1. Allumer / ÉTEINDRE

Appuyez longuement pour allumer et éteindre

Appuyez deux fois sur le bouton d'alimentation pour changer le mode d'éclairage LED.

Mode 1 : Désactivé

Mode 2 : 7 couleurs unies à sélectionner.

Mode 3 : Beat to Music Changer les couleurs

Lorsqu'il est allumé, maintenez le bouton d'alimentation enfoncé pendant 3 secondes pour la notification de la batterie.

2. Pair (Multi-Lien)

Appuyez brièvement sur le bouton PAIR pour lier le haut-parleur, LED en blanc.

Appuyez deux fois sur le bouton PAIR pour être haut-parleur principal, LED en bleu-blanc.

Maintenez le bouton PAIR enfoncé 3 secondes pour déconnecter Bluetooth®. Vous entendrez « Bluetooth déconnecté ».

Remarque: éteignez automatiquement après 10 minutes si aucun son n'est en cours de lecture.

3. Charge USB-C

4. LED de charge

ROUGE - La batterie du haut-parleur est en charge.

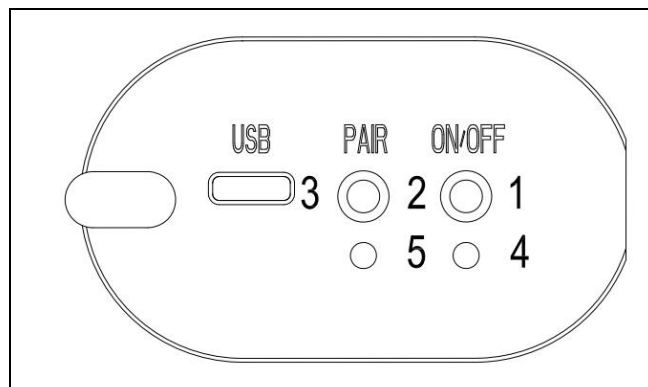
Désactivé - Batterie du haut-parleur complètement chargée.

5. Bluetooth / Multi-Link LED

5.1 LED Bluetooth

CLIGNOTEMENT BLEU - Tentative de paire Bluetooth.

SOLID BLUE- Le haut-parleur a été jumelé avec succès via Bluetooth.



5.2 MULTI-liens LED

Haut-Parleur Master :

SOLID BLUE-WHITE - Le haut-parleur principal a été jumelé avec succès via Bluetooth / Multi-link et le haut-parleur joue.

Conférenciers de liaison supplémentaires :

CLIGNOTEMENT BLANC - Tentative de paire multi-liaison.

SOLID WHITE - Le haut-parleur a été jumelé avec succès via Multi-link et Le Haut-Parleur joue.

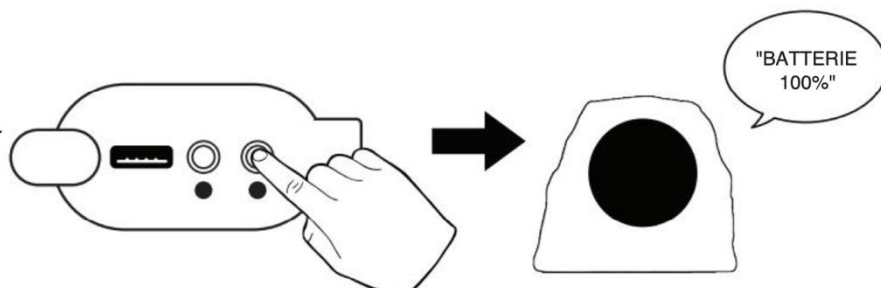
NOM DU COUPLAGE BLUETOOTH :

Gemini GHRK-500LTMS

CONNEXION MULTI-LIAISONS

GHRK-500LTMS

Assurez-vous d'abord que tous les haut-parleurs sont suffisamment chargés. Appuyez et maintenez enfoncé le **bouton ON/OFF** pendant plus de 3 secondes pour allumer le haut-parleur. Une fois allumé, appuyez à nouveau sur le bouton d'alimentation et maintenez-le **enfoncé** pendant plus de 3 secondes pour vérifier l'état de charge de la batterie.



Appuyez sur le **bouton ON/OFF** pour **éteindre**.

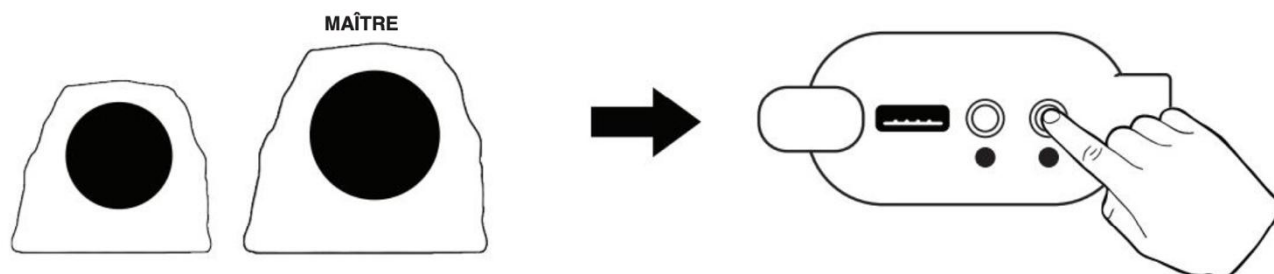
Première connexion ?

Ignorez ceci et passez à l'étape 1

Si vous êtes déjà connecté à des haut-parleurs LTMS à partir de votre appareil de lecture, accédez aux **paramètres Bluetooth** et sous "Gemini GHRK-500LTMS" et sélectionnez "**Oublier cet appareil**".



ÉTAPE 1y: Allumez l'enceinte que vous souhaitez utiliser comme enceinte principale. Ce sera le haut-parleur principal auquel vous vous connecterez, les haut-parleurs Link se connecteront à ce maître individuellement.



gemini

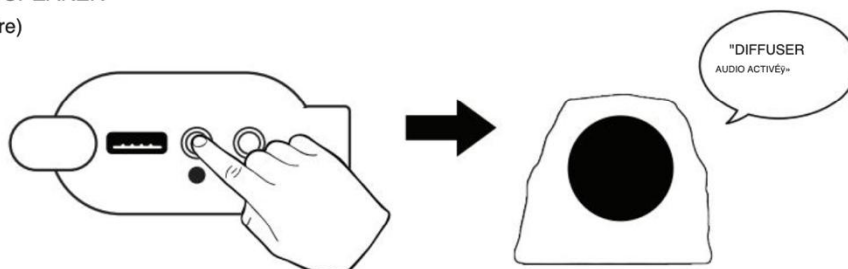
ÉTAPE 2 : Une fois allumé, vous verrez une LED clignotante sous le **bouton PAIR** :

Si **BLANC CLIGNOTANT** = L'enceinte est réglée sur **LINK SPEAKER**

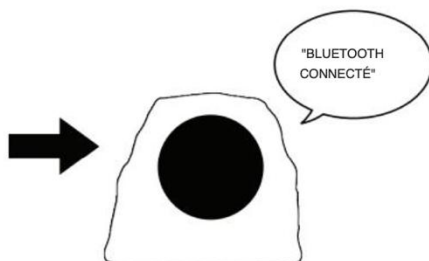
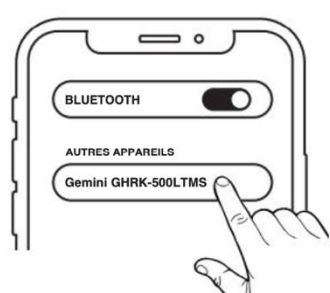
(Appuyez une fois sur le **bouton PAIR** pour définir comme maître)

Une fois défini comme **MASTER SPEAKER**, vous entendrez l'annonce **"Broadcast Audio Enabled"**.

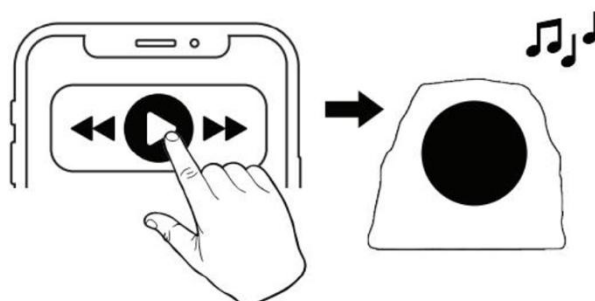
Lorsque **CLIGNOTE EN BLEU/BLANC** = L'enceinte est réglée sur **MASTER SPEAKER** (Passez à l'étape 3)



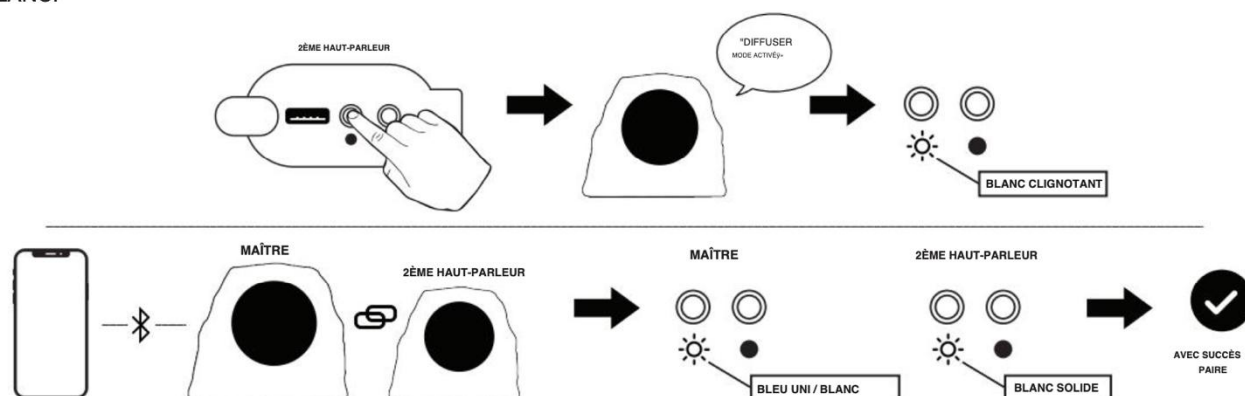
ÉTAPE 3 : Activez la fonction Bluetooth sur votre appareil de lecture, sélectionnez « Gemini GHRK-500LTMS ».



Jouez de l'audio. Vous devriez maintenant entendre votre lecture audio sur le haut-parleur principal.



ÉTAPE 4: Allumez l'enceinte suivante. Si la LED est **BLANCHE**, le haut-parleur est réglé sur **"LINK"** et il est prêt à jouer. Si ce n'est pas le cas, **CLIQUEZ SIMPLEMENT** sur le **bouton PAIR** pour l'affecter en tant qu'enceinte «**LINK**». Le haut-parleur annoncera **"Mode de diffusion activé"** et la LED devrait clignoter en **BLANC** pendant que les haut-parleurs tentent de se coupler. La liaison devrait se produire automatiquement, une fois la liaison réussie, la LED du 2e haut-parleur sera **ENTIÈREMENT ALLUMÉE EN BLANC**. L'enceinte principale sera entièrement éclairée en **BLEU/BLANC**.



Répétez l'étape ci-dessus pour relier des enceintes supplémentaires.

Remarque: Votre appareil multimédia se connecte à l'enceinte **MASTER** et chaque enceinte **LINK** suivante se connecte à l'enceinte **MASTER**. Assurez-vous de garder votre appareil audio à portée de **MASTER SPEAKER** (32 pieds) et chaque enceinte **LINK** à portée de **MASTER SPEAKER** (32 pieds)

SPÉCIFICATIONS

PRODUIT:	GHRK-500LTMS
Actif/Passif	Actif
Type d'amplificateur (CLASS)	D
Taille du pilote	5"
Puissance totale (PEAK)	30W
Bluetooth	BT5.3 – Portée >10 mètres avec MULTI-LINK
Réponse en fréquence	90Hz-12kHz
Éclairage	OUI
Sensibilité et impédance	86 dB, 4Ω
Indice de qualité imperméable à l'eau	IPX5
Matériau du boîtier	Armoire en résine résonante-absorbante
Adaptateur	5V USB + Charge solaire
Spécifications de la batterie	Batterie rechargeable lithium-ion 4000mAH

PRODUIT:	GHRK-500LTMS-PR
Actif/Passif	Actif
Type d'amplificateur (CLASS)	D
Taille du pilote	5 » x 2
Puissance totale (PEAK)	30 W x 2
Bluetooth	BT5.3 – Portée >10 mètres avec MULTI-LINK
Réponse en fréquence	90Hz-12kHz
Éclairage	OUI
Sensibilité et impédance	86 dB, 4Ω
Indice de qualité imperméable à l'eau	IPX5
Matériau du boîtier	Armoire en résine résonante-absorbante
Adaptateur	5V USB + Charge solaire
Spécifications de la batterie	2 x 4000mAH Lithium-Ion Rechargeable Batteries

gemini[®]



GHRK-500LTMS (Einzellautsprecher)
GHRK-500LTMS-PR (Boxed Pair)

Wasserdichte Outdoor-Bluetooth-LED-Multi-Link-Rock-Lautsprecher

Was ist inbegriffen

Bitte stellen Sie sicher, dass Sie dieses Zubehör mit Ihren GHRK Bluetooth-Lautsprechern finden

Wenn ein einzelner Lautsprecher uns gekauft hat:

1 x GHRK500LTMS Lautsprecher
1 x USB-Ladekabel
Benutzerhandbuch

Wenn als Box-Paar geordert:

2 x GHRK500LTMS Lautsprecher
2 x USB-Ladekabel
Benutzerhandbuch

FUNKTIONEN

Müssen Sie Ihre Außenterrasse, Ihren Garten oder Ihre Terrasse mit hochwertigem drahtlosem Sound ausstatten? Suchen Sie nicht weiter! Dieser 5" Rocklautsprecher ist die perfekte Lösung. Der grauschieferfarbene Felsen fügt sich direkt in die natürliche Umgebung Ihres Gartens oder Gartens ein. Mit einer wetterfesten Bewertung von IPX5 ist es resistent gegen Wasserspritzer aus jedem Winkel, so dass Sie es draußen lassen können, ohne sich um das Wetter kümmern zu müssen. Dieser Rock Speaker wurde speziell für den Außenbereich abgestimmt und projiziert einen großen, klaren Klang, der sich perfekt für Open-Air-Umgebungen eignet. Das Solarpanel auf der Oberseite hält Ihre Lautsprecher geladen, wenn sie im Sonnenlicht eingestellt sind, und es ist auch ein USB-Ladekabel enthalten. Eingebaute LED-Beleuchtung beleuchtet den Lautsprecher mit einem schönen Glanz und schafft ein schönes Ambiente. Streamen Sie Musik drahtlos von jedem Bluetooth-fähigen® Gerät. Mit der Multi-Link-Funktion können Sie mehrere Lautsprecher drahtlos verbinden, bis zu 50 gleichzeitig! Platzieren Sie Lautsprecher rund um Ihren Außenbereich und spielen Sie sie alle gleichzeitig mit Leichtigkeit ab. Der GHRK-500LTMS ist die perfekte Lösung für Ihre drahtlosen Audioanforderungen im Freien und wird Ihre Freunde und Nachbarn beeindrucken.

ALL WEATHER OUTDOOR LAUTSPRECHER

Mit einer Schutzart von IPX5 ist der GHRK-500LTMS wasserdicht und wurde speziell für die meisten Umgebungen entwickelt.

AKTIVES MULTI-LINK-LAUTSPRECHERPAAR

Einfache Verbindung eines aktiven Master-Lautsprechers und mehrerer Slave-Lautsprecher für eine großflächige Klangabdeckung.

BLUETOOTH®

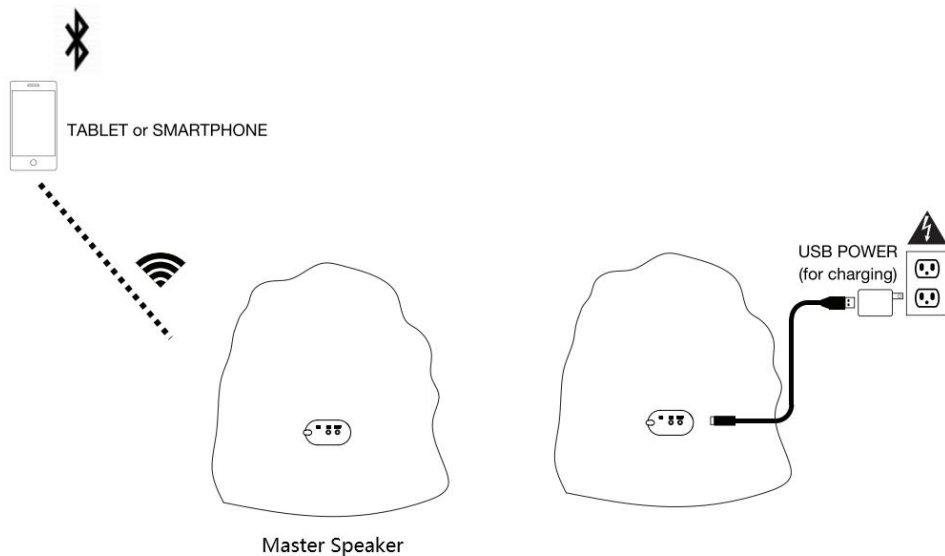
Super einfache drahtlose Verbindung. Sobald Sie Ihr bevorzugtes Gerät über Bluetooth® verbunden haben, wird es in Zukunft automatisch eine Verbindung herstellen. LED-Anzeige zeigt den Verbindungsstatus an.

GROSSER SOUND, KOMPAKTES GEHÄUSE

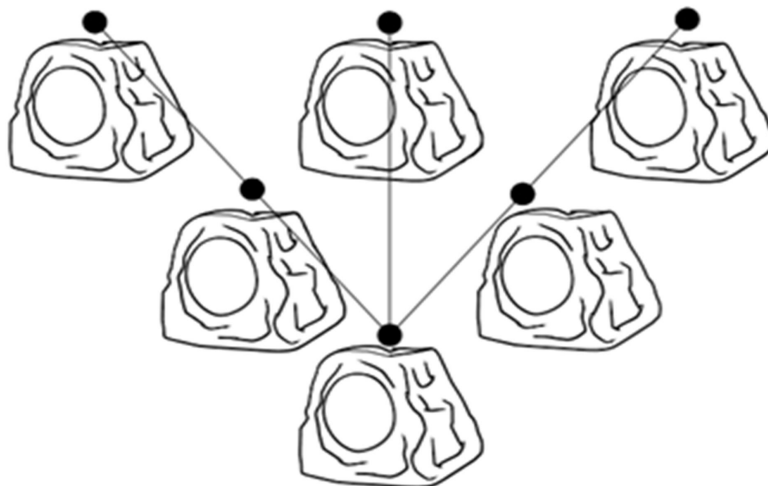
Verstärker der D-Klasse, der speziell für den Außenbereich und das Design kundenspezifischer Schrankwerkzeuge abgestimmt wurde.

AKKU

Der GHRK-500LTMS ist mit einem 4000mAh Lithium-Ionen-Akku ausgestattet. Laden Sie über ein USB-C-Kabel oder das eingebaute Solarpanel des Lautsprechers auf.



LED-FARBE	FUNKTION	STATUS
ROT	Aufladung	Aufladen des Akkus
AUS	Aufladung	Voll aufgeladen
BLAU (Blinkend)	Bluetooth	Versuch der Kopplung
BLAU (Solide)	Bluetooth	Kopplung erfolgreich
BLAU-WEISS (durchgehend)	Multi-Link	Master-Lautsprecher
WEISS (Blinkend)	Multi-Link	Versuch, eine Verbindung zum Master herzustellen
WEISS (Solide)	Multi-Link	Verknüpft mit Master



Back-Bedienfeld

1. Power EIN / AUS

Zum Ein- und Ausschalten lange drücken
Drücken Sie zweimal den Netzschalter, um den LED-Lichtmodus zu ändern.

Modus 1: Aus

Modus 2: Solide 7 Farben zur Auswahl.

Wenn eingeschaltet, halten Sie den Netzschalter 3 Sekunden lang gedrückt, um eine Batteriebenachrichtigung zu erhalten.

Modus 3: Beat to Music Wechselnde Farben

2. Paar

Drücken Sie kurz die PAIR-Taste, um den Lautsprecher zu verbinden, LED in Weiß.
Doppeldrücken Sie die PAIR-Taste, um Master-Lautsprecher zu sein, LED in Blau-Weiß.

Halten Sie die PAIR-Taste 3 Sekunden gedrückt, um die Bluetooth-Verbindung® zu trennen. Sie hören "Bluetooth getrennt".

Note: Will schaltet sich nach 10 Minuten automatisch aus, wenn kein Ton abgespielt wird.

3.USB-C Aufladung

4.Lade-LED

ROT - Der Akku des Lautsprechers wird aufgeladen.

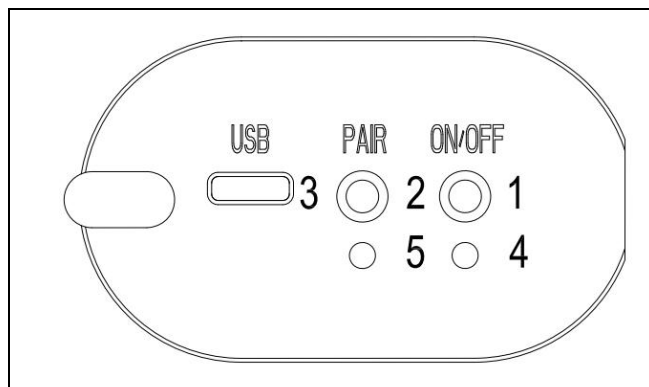
Aus - Lautsprecherakku voll aufgeladen.

5. Bluetooth / Multi-Link-LED

5.1 Bluetooth-LED

BLAUES BLINZELN - Versuch der Bluetooth-Kopplung.

SOLID BLUE- Der Lautsprecher wurde erfolgreich über Bluetooth gekoppelt.



5.2 Mehrfach-LED

Meister Lautsprecher:

DURCHGEHEND BLAU-WEISS - Master Speaker wurde erfolgreich über Bluetooth / Multi-Link gekoppelt und der Lautsprecher wird abgespielt.

Zusätzliche Verlinkungslautsprecher:
WEIß BLINKING - Versuch eines Multi-Link-Paares.

SOLID WHITE - Lautsprecher wurde erfolgreich über Multi-Link gekoppelt und Lautsprecher wird abgespielt.

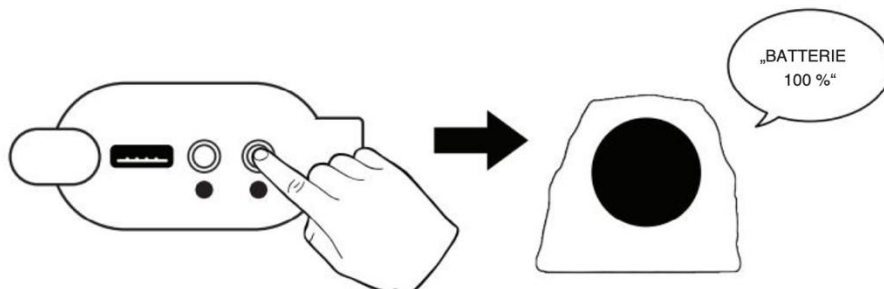
NAME DER BLUETOOTH-KOPPLUNG:

Gemini GHRK-500LTMS

MULTI-LINK-VERBINDUNG

GHRK-500LTMS

Stellen Sie zunächst sicher, dass alle Lautsprecher ausreichend aufgeladen sind. Halten Sie die **EIN/AUS-Taste** mindestens 3 Sekunden lang gedrückt, um den Lautsprecher einzuschalten. Halten Sie nach dem **Einschalten die Ein-/Aus-Taste** erneut mindestens 3 Sekunden lang gedrückt, um den Ladezustand des Akkus zu überprüfen.



Drücken Sie die **ON/OFF-Taste**, um das **Gerät auszuschalten**.

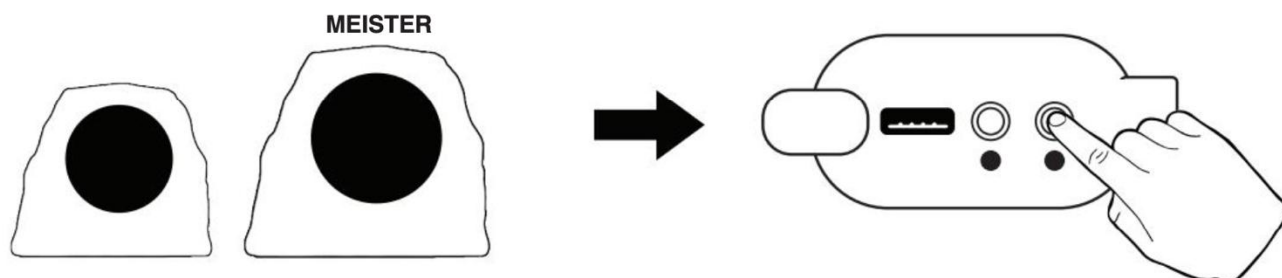
Zum ersten Mal verbinden?

Überspringen Sie dies und fahren Sie mit Schritt 1 fort

Wenn Sie von Ihrem Wiedergabegerät bereits eine Verbindung zu LTMS-Lautsprechern hergestellt haben, gehen Sie zu den **Bluetooth-Einstellungen** und wählen Sie unter „Gemini GHRK-500LTMS“ **„Dieses Gerät vergessen“**.



SCHRITT 1: Schalten Sie den Lautsprecher ein, den Sie als Master-Lautsprecher verwenden möchten. Dies ist der Hauptlautsprecher, mit dem Sie sich verbinden, Link-Lautsprecher werden einzeln mit diesem Master verbunden.



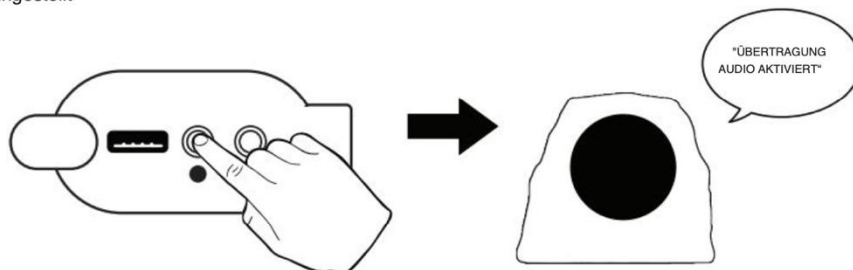
SCHRITT 2: Nach dem Einschalten sehen Sie eine blinkende LED unter der **PAIR-Taste**:

Wenn **BLINKEND WEISS** = Lautsprecher ist als **LINK SPEAKER** eingestellt

(Drücken Sie die **PAIR-Taste** einmal, um als Master festzulegen)

Nach der Einstellung als **MASTER SPEAKER** hören Sie die Ansage „**Broadcast Audio Enabled**“.

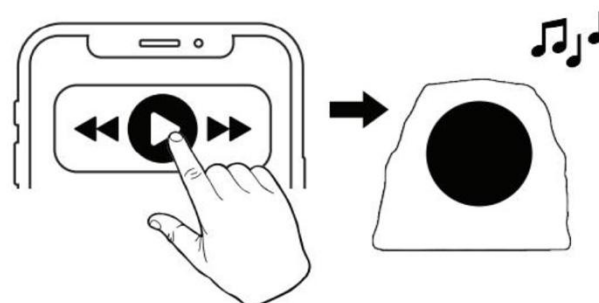
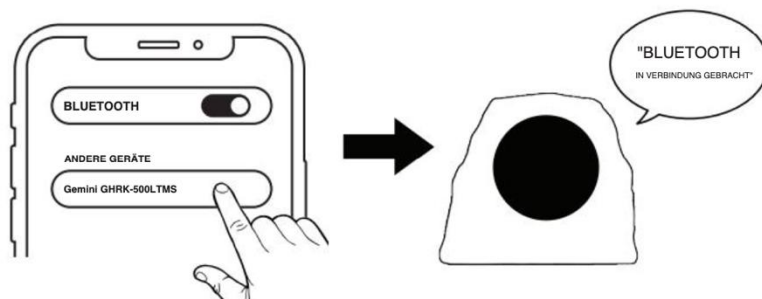
Wenn **BLAU/WEISS BLINKT** = Lautsprecher ist als **MASTER SPEAKER** eingestellt (fahren Sie mit Schritt 3 fort)



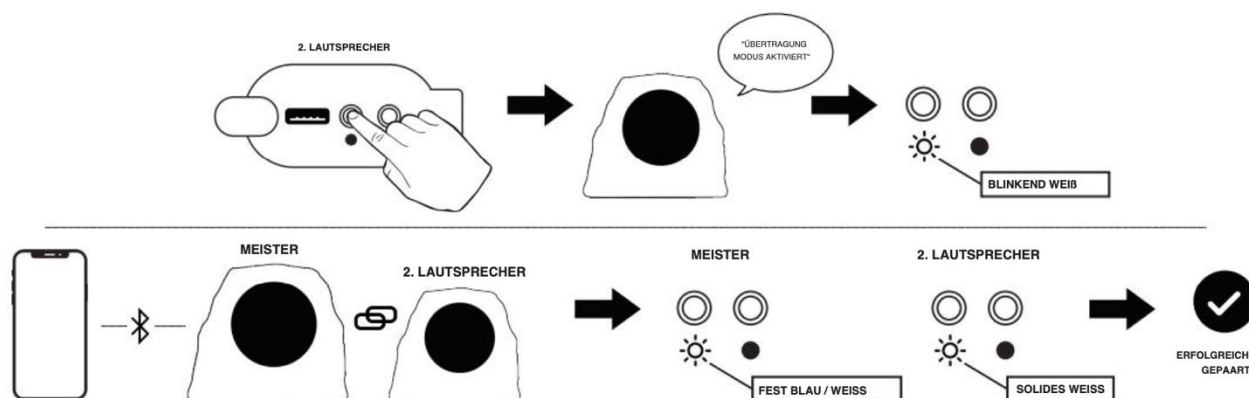
SCHRITT 3: Schalten Sie die **Bluetooth** -Funktion auf

Ihrem Wiedergabegerät ein, wählen Sie "Gemini GHRK-500LTMS".

Spielen Sie etwas Audio ab. Sie sollten jetzt Ihre Audiowiedergabe aus dem Master-Lautsprecher hören.



SCHRITT 4: Schalten Sie den nächsten Lautsprecher ein. Wenn die LED **WEISS** leuchtet, ist der Lautsprecher als „**LINK**“ eingestellt und spielbereit. Wenn nicht, **KLICKEN SIE EINMAL** auf die **PAIR-Taste**, um sie als „**LINK**“-Lautsprecher zuzuweisen. Der Lautsprecher sagt „**Broadcast-Modus aktiviert**“ und die LED sollte **WEISS** blinken, während die Lautsprecher versuchen, sich zu koppeln. Die Verknüpfung sollte automatisch erfolgen. Nach erfolgreicher Verknüpfung leuchtet die LED am zweiten Lautsprecher **VOLLSTÄNDIG WEISS**. Der Master-Lautsprecher leuchtet vollständig in **BLAU/WEISS**.



Wiederholen Sie den obigen Schritt, um weitere Lautsprecher zu verknüpfen.

Bitte beachten Sie: Ihr Mediengerät wird mit dem **MASTER**-Lautsprecher verbunden und jeder nachfolgende **LINK**-Lautsprecher wird mit dem **MASTER** verbunden. Stellen Sie sicher, dass sich Ihr Audiogerät in Reichweite des **MASTER SPEAKER (32 Fuß)** und jeder **LINK**-Lautsprecher in Reichweite des **MASTER SPEAKER (32 Fuß)** befindet.

LEISTUNGSBESCHREIBUNG

PRODUKT:	GHRK-500LTMS
Aktiv/Passiv	Aktiv
Verstärkertyp (CLASS)	D
Treibergröße	5"
Gesamtleistung (PEAK)	30 W
Bluetooth	BT5.3 – Reichweite >10 Meter mit MULTI-LINK
Frequenzgang	90Hz-12kHz
Beleuchtung	JA
Empfindlichkeit & Impedanz	86 dB, 4 Ω
Wasserdichte Sorte	IPX5
Gehäusematerial	Resonanzabsorbierender Harzschrank
Netzteil	5V USB + Solarladung
Batterie-Spezifikationen	4000mAH Lithium-Ionen-Akku

PRODUKT:	GHRK-500LTMS-PR
Aktiv/Passiv	Aktiv
Verstärkertyp (CLASS)	D
Treibergröße	5 Zoll x 2
Gesamtleistung (PEAK)	30W x 2
Bluetooth	BT5.3 – Reichweite >10 Meter mit MULTI-LINK
Frequenzgang	90Hz-12kHz
Beleuchtung	JA
Empfindlichkeit & Impedanz	86 dB, 4 Ω
Wasserdichte Sorte	IPX5
Gehäusematerial	Resonanzabsorbierender Harzschrank
Netzteil	5V USB + Solarladung
Batterie-Spezifikationen	2 x 4000mAH Lithium-Ionen wiederaufladbare Teigtaschen

geminì®



GHRK-500LTMS (altoparlante singolo)

GHRK-500LTMS-PR (coppia in scatola)

Altoparlanti impermeabili da esterno Bluetooth® LED Multi-Link Rock

Cosa è incluso

Assicurati di trovare questi accessori con i tuoi altoparlanti Bluetooth GHRK

Se un singolo altoparlante ci ha acquistato:

1 x altoparlante GHRK500LTMS
1 x cavo di ricarica USB
Manuale

Se purchased come una coppia in scatola:

2 x altoparlanti GHRK500LTMS
2 x cavi di ricarica USB
Manuale

TRATTI SOMATICI

Hai bisogno di attrezzare il tuo ponte, giardino o patio all'aperto con un suono wireless di alta qualità? Non cercare oltre! Questo altoparlante rock da 5" è la soluzione perfetta. La roccia grigia color ardesia si fonderà perfettamente con l'ambiente naturale del tuo giardino o giardino. Con una classificazione resistente alle intemperie di IPX5, è resistente agli spruzzi d'acqua da qualsiasi angolazione in modo da poterlo lasciare all'esterno senza preoccuparsi del tempo. Appositamente sintonizzato per l'uso esterno, questo Rock Speaker proietterà un suono chiaro e grande perfetto per gli ambienti all'aperto. Il pannello solare in cima mantiene gli altoparlanti carichi quando impostati alla luce del sole e c'è anche un cavo di ricarica USB incluso. L'illuminazione a LED integrata illumina l'altoparlante con un bagliore incantevole, creando un ambiente bellissimo. Riproduci musica in streaming in modalità wireless da qualsiasi dispositivo abilitato Bluetooth®. La funzione multi-link consente di collegare più altoparlanti in modalità wireless, fino a 50 alla volta! Posiziona gli altoparlanti in tutto il tuo spazio esterno e riprodurli tutti allo stesso tempo con facilità. L'GHRK-500LTMS è la soluzione perfetta per le tue esigenze audio wireless all'aperto ed è sicuro di impressionare i tuoi amici e vicini.

ALTOPARLANTE ESTERNO PER TUTTE LE STAGIONI

Con una classificazione IPX5, l'GHRK-500LTMS è resistente all'acqua, appositamente progettato per resistere alla maggior parte degli ambienti.

COPPIA DI ALTOPARLANTI MULTI-LINK ATTIVI

Facile collegare un altoparlante master attivo e altoparlanti multi slave per una copertura audio ad ampia area.

BLUETOOTH®

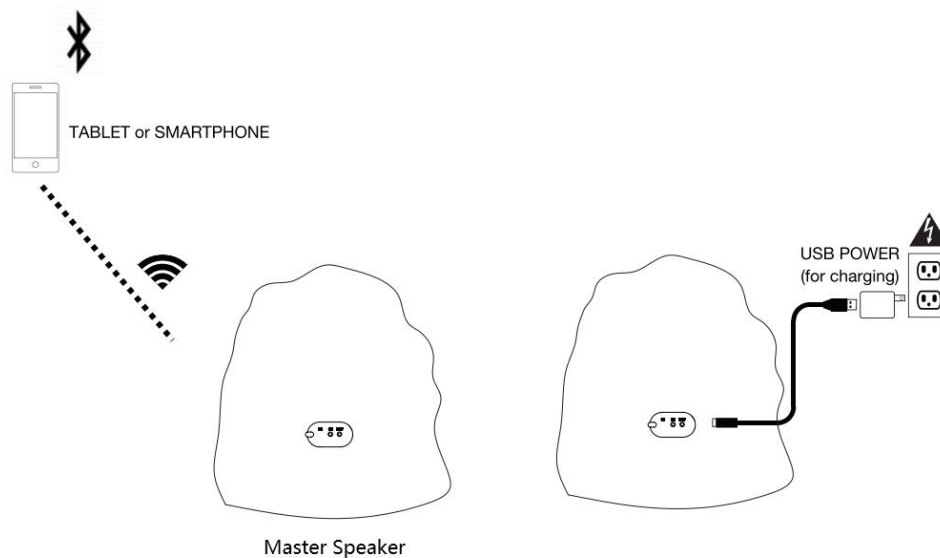
Connessione wireless super semplice. Una volta collegato il dispositivo preferito tramite Bluetooth®, si conatterà automaticamente in futuro. L'indicatore LED visualizza lo stato della connessione.

GRANDE SUONO, PACCHETTO COMPATTO

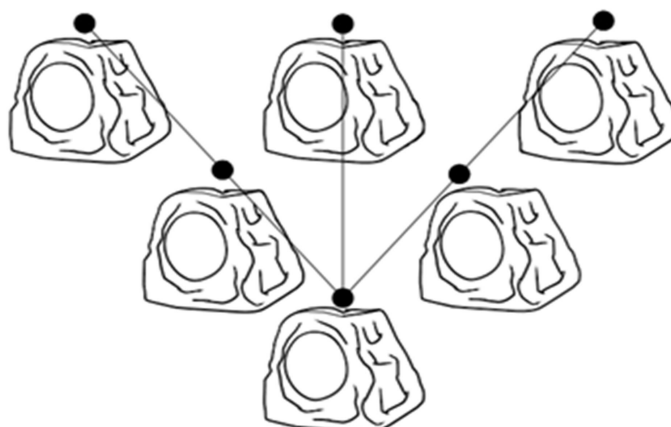
Amplificatore di classe D specificamente sintonizzato per uso esterno e progettazione di utensili per armadi personalizzati.

BATTERIA RICARICABILE

L'GHRK-500LTMS è dotato di una batteria ricaricabile agli ioni di litio da 4000mAh. Ricarica tramite cavo USB-C o pannello solare integrato nell'altoparlante.



COLORE LED	FUNZIONE	STATO
ROSSO	Caricamento	Ricarica della batteria
SPENTO	Caricamento	Completamente carico
BLU (lampeggiante)	Collegamento Bluetooth	Tentativo di associazione
BLU (Solido)	Collegamento Bluetooth	Accoppiamento riuscito
BLU-BIANCO (Solido)	Multi-collegamento	Altoparlante principale
BIANCO (lampeggiante)	Multi-collegamento	Tentativo di collegamento al Master
BIANCO (Solido)	Multi-collegamento	Collegato al Master



Pannello posteriore

1. Accensione / spegnimento

Premere a lungo per accendere e spegnere

Premere due volte il pulsante di accensione per cambiare la modalità di illuminazione a LED.

Modalità 1: Disattiva

Modalità 2: Solid 7 Colori da selezionare.

Modalità 3: Batti a musica Cambiando i colori

Quando è acceso, tieni premuto il pulsante di accensione per 3 secondi per la notifica della batteria.

2. Pair (Multi-Link)

Premere brevemente il tasto PAIR per collegare l'altoparlante, LED in bianco.

Tasto PAIR a doppia pressione per essere master speaker, LED in Blu-bianco.

Tenere premuto il tasto PAIR 3 secondi per disconnettere il Bluetooth®. Sentirai "Bluetooth disconnesso".

Nota: si spegne automaticamente dopo 10 minuti se non viene riprodotto alcun audio.

3. Ricarica USB-C

4. LED di ricarica

ROSSO - La batteria dell'altoparlante è in carica.

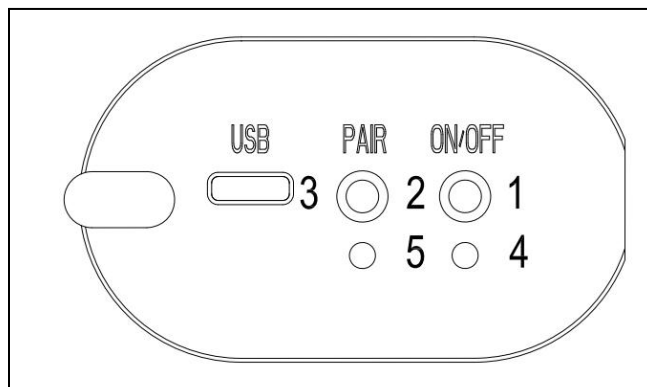
Spento - Batteria dell'altoparlante completamente carica.

5. Bluetooth / LED multi-link

5.1 LED Bluetooth

BLU BLINKING - Tentativo di accoppiamento Bluetooth.

SOLID BLUE- L'altoparlante è stato accoppiato con successo tramite Bluetooth.



5.2 LED multi-link

Altoparlante Master:

SOLIDO BLU-BIANCO - Master Speaker è stato accoppiato con successo tramite Bluetooth / Multi-link e l'altoparlante è in riproduzione.

Altoparlanti di collegamento aggiuntivi:

BIANCO LAMPEGGIANTE - Tentativo di coppia multi-link.

BIANCO FISSO - L'altoparlante è stato accoppiato con successo tramite Multi-link e Speaker sta suonando.

NOME DI ASSOCIAZIONE BLUETOOTH:

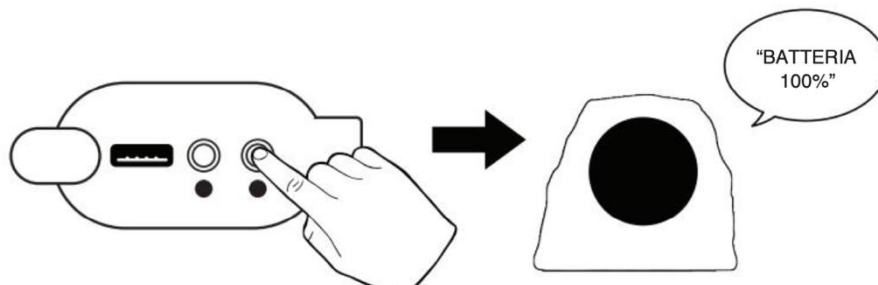
Gemini GHRK-500LTMS

CONNESSIONE MULTILINK

GHRK-500LTMS

Per prima cosa assicurati che tutti gli altoparlanti siano sufficientemente carichi. Tenere premuto il **pulsante ON/OFF** per oltre 3 secondi per accendere l'altoparlante.

Una volta acceso, tieni premuto di nuovo il **pulsante di accensione** per oltre 3 secondi per controllare lo stato di carica della batteria.



Premere il pulsante **ON/OFF** per **spegnere**.

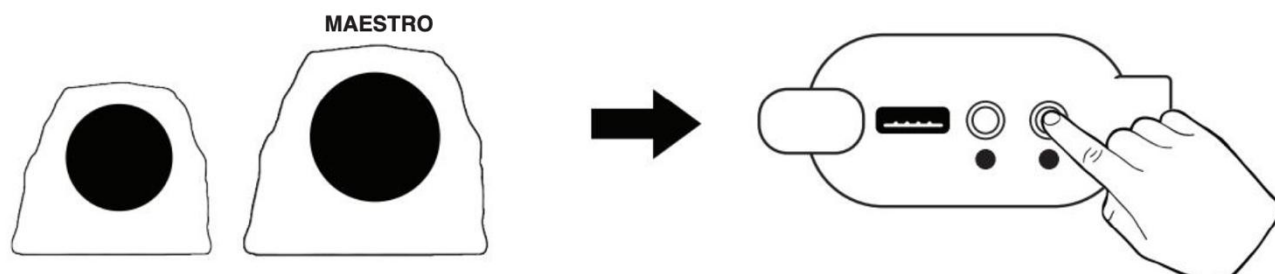
Prima volta che ti connetti?

Salta questo passaggio e procedi al passaggio 1

Se sei già connesso a qualsiasi altoparlante LTMS dal tuo dispositivo di riproduzione, vai alle **impostazioni Bluetooth** e in "Gemini GHRK-500LTMS" e seleziona "**Dimentica questo dispositivo**".



PASSAGGIO 1: Accendi l'altoparlante che desideri essere il tuo altoparlante principale. Questo sarà l'altoparlante principale a cui ti collegherai, gli altoparlanti Link si collegheranno a questo master individualmente.



gemini

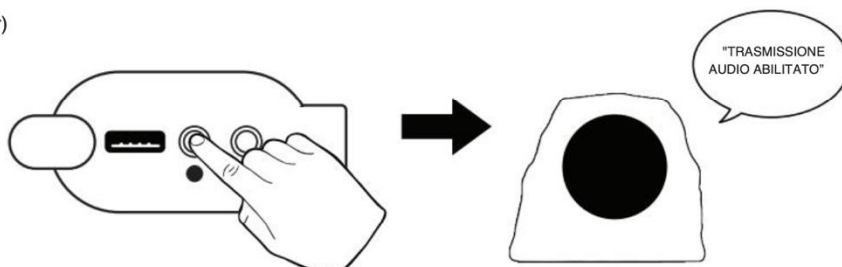
PASSO 2: Una volta acceso, vedrai un LED lampeggiante sotto il pulsante PAIR:

Se BIANCO LAMPEGGIANTE = L'altoparlante è impostato come COLLEGAMENTO ALTOPARLANTE

(Premere una volta il pulsante PAIR per impostare come master)

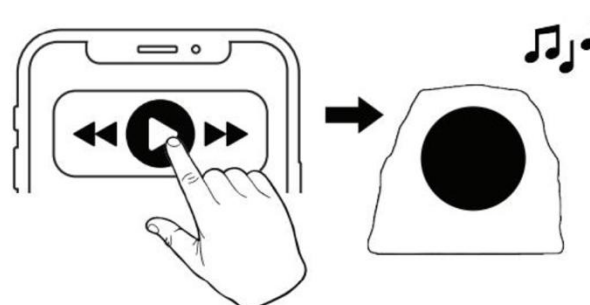
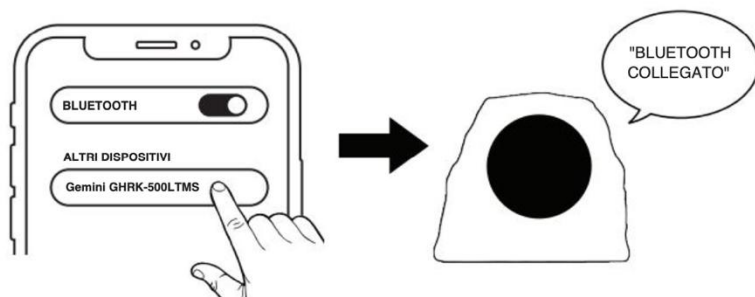
Una volta impostato come MASTER SPEAKER, sentirai l'annuncio "**Broadcast Audio Enabled**".

Quando BLU/BIANCO LAMPEGGIANTE = L'altoparlante è impostato come ALTOPARLANTE MASTER (procedere al punto 3)

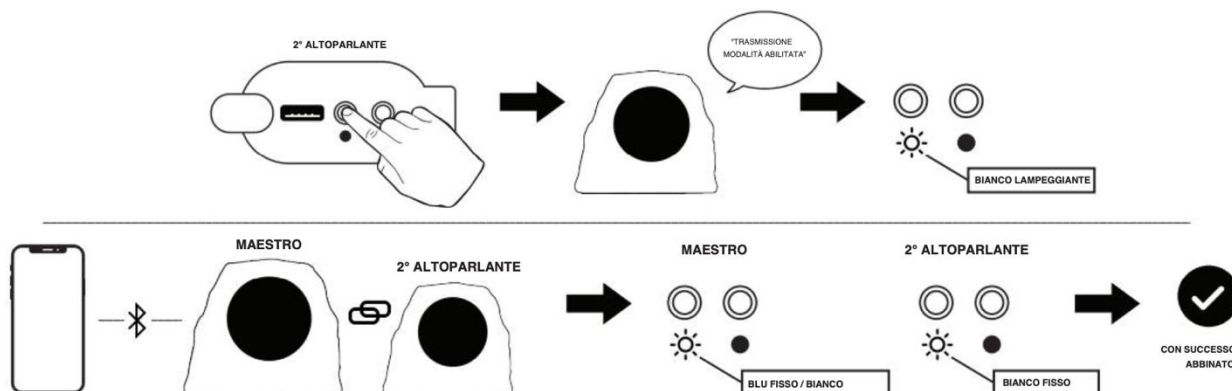


PASSO 3: Attiva la funzione Bluetooth sul tuo dispositivo di riproduzione, seleziona "Gemini GHRK-500LTMS".

Riproduci dell'audio. Ora dovresti sentire la tua riproduzione audio dall'altoparlante principale.



PASSAGGIO 4: ACCENDI l'altoparlante successivo. Se il LED è BIANCO, l'altoparlante è impostato su "LINK" ed è pronto per la riproduzione. In caso contrario, CLICCA SINGOLA sul pulsante PAIR per assegnare come altoparlante "LINK". L'altoparlante annuncerà "**Modalità di trasmissione abilitata**" e il LED dovrebbe lampeggiare in BIANCO mentre gli altoparlanti tentano di accoppiarsi. Il collegamento dovrebbe avvenire automaticamente, una volta collegato correttamente il LED sul 2° altoparlante sarà COMPLETAMENTE ACCESO in BIANCO. L'altoparlante principale sarà completamente illuminato in BLU/BIANCO.



Ripetere il passaggio precedente per collegare altri altoparlanti.

Nota: il tuo dispositivo multimediale si collega all'altoparlante MASTER e ogni altoparlante LINK successivo si collega al MASTER. Assicurati di tenere il tuo dispositivo audio entro la portata dell'ALTOPARLANTE MASTER (32 piedi) e di ogni altoparlante LINK entro la portata dell'ALTOPARLANTE MASTER (32 piedi)

INDICAZIONI

PRODOTTO:	GHRK-500LTMS
Attivo/Passivo	Attivo
Tipo di amplificatore (CLASS)	D
Dimensione del driver	5"
Potenza totale (PEAK)	30W
Collegamento Bluetooth	BT5.3 – Portata >10 Metri con MULTI-LINK
Risposta in frequenza	90Hz-12kHz
Illuminazione	Sì
Sensibilità e impedenza	86dB, 4Ω
Valutazione del grado impermeabile	IPX5 ·
Materiale dell'involucro	Armadio in resina risonante-assorbente
Alimentatore	5V USB + ricarica solare
Specifiche della batteria	4000mAH batteria ricaricabile agli ioni di litio

PRODOTTO:	GHRK-500LTMS-PR
Attivo/Passivo	Attivo
Tipo di amplificatore (CLASS)	D
Dimensione del driver	5" x 2
Potenza totale (PEAK)	30W x 2
Collegamento Bluetooth	BT5.3 – Portata >10 Metri con MULTI-LINK
Risposta in frequenza	90Hz-12kHz
Illuminazione	Sì
Sensibilità e impedenza	86dB, 4Ω
Valutazione del grado impermeabile	IPX5 ·
Materiale dell'involucro	Armadio in resina risonante-assorbente
Alimentatore	5V USB + ricarica solare
Specifiche della batteria	2 x 4000mAH pastelle ricaricabili agli ioni di litio

gemini®



GHRK-500LTMS (enkele luidspreker)

GHRK-500LTMS-PR (Boxed Paar)

Waterdichte Outdoor Bluetooth® LED Multi-Link Rock Speakers

Wat is inbegrepen

Zorg ervoor dat u deze accessoires vindt met uw GHRK Bluetooth-luidsprekers

Als een enkele luidspreker ons heeft gekocht:

1 x GHRK500LTMS luidspreker
1 x USB-oplaadkabel
Gebruikershandleiding

Indien purchased als een boxed paar:

2 x GHRK500LTMS luidsprekers
2 x USB-oplaadkabels
Gebruikershandleiding

FUNCTIES

Wilt u uw buitenterras, tuin of terras uitrusten met draadloos geluid van hoge kwaliteit? Zoek niet verder! Deze 5" rock speaker is de perfecte oplossing. De grijze leisteenkleurige rots zal direct opgaan in de natuurlijke omgeving van uw tuin of tuin. Met een weerbestendige classificatie van IPX5 is het bestand tegen waterspatten vanuit elke hoek, zodat u het buiten kunt laten zonder u zorgen te maken over het weer. Speciaal afgestemd voor gebruik buitenshuis, zal deze Rock Speaker een groot helder geluid projecteren, perfect voor omgevingen in de open lucht. Het zonnepaneel aan de bovenkant houdt uw luidsprekers opgeladen wanneer ze in het zonlicht zijn ingesteld en er is ook een USB-oplaadkabel inbegrepen. Ingebouwde LED-verlichting verlicht de luidspreker met een mooie gloed, waardoor een prachtige sfeer ontstaat. Stream muziek draadloos vanaf elk Bluetooth-apparaat®. Met de Multi-link-functie kunt u meerdere luidsprekers draadloos koppelen, tot 50 tegelijk! Plaats luidsprekers overal in uw buitenruimte en speel ze allemaal tegelijkertijd met gemak af. De GHRK-500LTMS is de perfecte oplossing voor uw draadloze audiobehoeften buitenshuis en zal zeker indruk maken op uw vrienden en burens.

ALL WEATHER OUTDOOR SPEAKER

Met een ipx5-classificatie is de GHRK-500LTMS waterbestendig, speciaal ontworpen om de meeste omgevingen te weerstaan.

ACTIEF MULTI-LINK LUIDSPREKERPAAR

Eenvoudig om één actieve masterluidspreker en multi slave-luidsprekers aan elkaar te koppelen voor geluidsdekking in een breed bereik.

BLUETOOTH-NETWERK

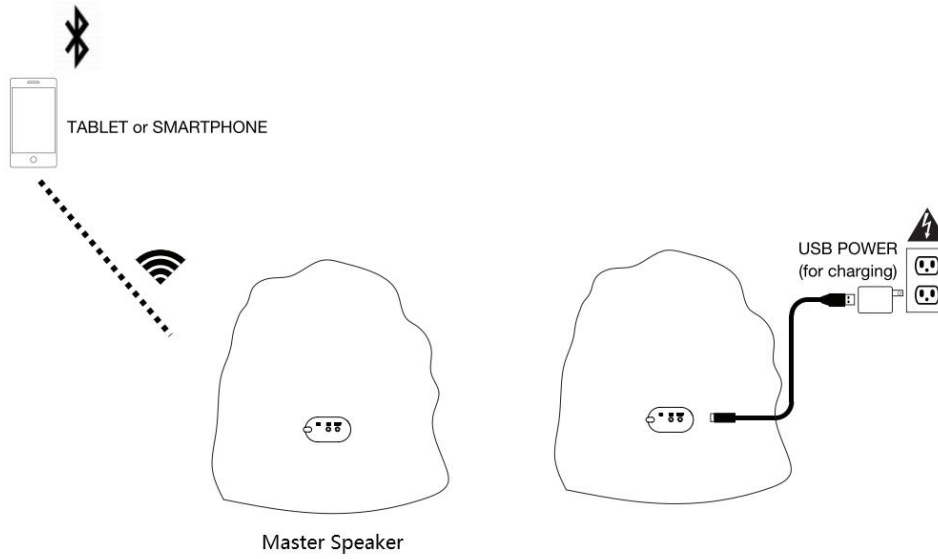
Supereenvoudige draadloze verbinding. Zodra u uw favoriete apparaat via Bluetooth® verbindt, maakt het in de toekomst automatisch verbinding. LED-indicator geeft de verbindingstatus weer.

GROOTS GELUID, COMPACT PAKKET

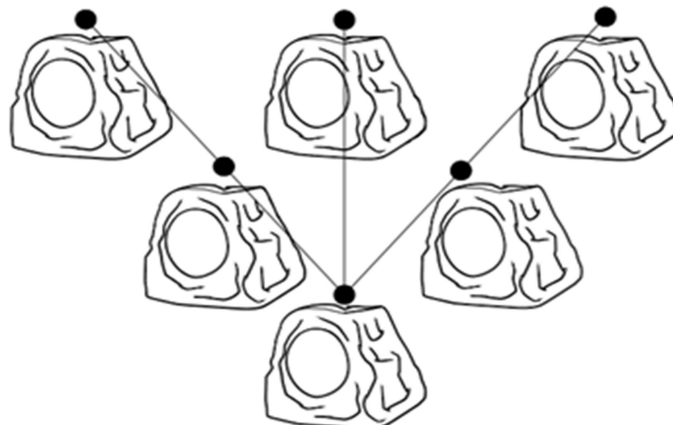
D-klasse versterker speciaal afgestemd voor gebruik buitenshuis en aangepast kast gereedschapsontwerp.

OPLAADBARE BATTERIJ

De GHRK-500LTMS is uitgerust met een 4000mAh oplaadbare Lithium-ion batterij. Opladen via USB-C-kabel of het ingebouwde zonnepaneel van de luidspreker.



LED KLEUR	FUNCTIE	STATUS
ROOD	Opladen	Batterij opladen
AF	Opladen	Volledig opgeladen
BLAUW (knippert)	Bluetooth-netwerk	Proberen te koppelen
BLAUW (effen)	Bluetooth-netwerk	Koppelen succesvol
BLAUW-WIT (Effen)	Multi-link	Hoofdluidspreker
WIT (knippert)	Multi-link	Proberen te linken naar Master
WIT (effen)	Multi-link	Gekoppeld aan Master



Achterpaneel

1. Power AAN / UIT

Lang indrukken om aan en uit te zetten
Druk tweemaal op de aan / uit-knop om de LED-lichtmodus te wijzigen.

Modus 1: Uit

Modus 2: Effen 7 kleuren te selecteren.

Modus 3: Beat to Music Veranderende kleuren

Wanneer Aan, houd de aan / uit-knop 3 seconden ingedrukt voor batterijmelding.

2. Pair (Multi-Link)

Druk kort op de PAIR-knop om de luidspreker te koppelen , LED in het wit.
Druk dubbel op de PAIR-knop om de hoofdluidspreker te zijn, LED in blauw-wit.

Houd de PAIR-knop 3 seconden ingedrukt om Bluetooth® los te koppelen. U hoort "Bluetooth verbroken".

Notitie: wil wordt automatisch uitgeschakeld na 10 minuten als er geen audio wordt afgespeeld.

3.USB-C opladen

4.Charging LED

ROOD - De batterij van de luidspreker wordt opgeladen.

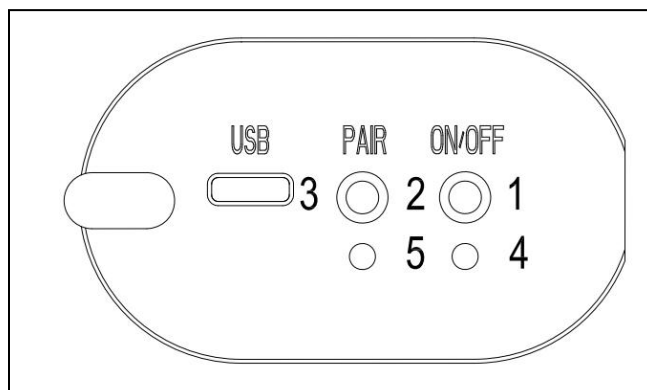
Uit - Luidspreker batterij volledig opgeladen.

5. Bluetooth / Multi-Link LED

5.1 Bluetooth-LED

BLAUW KNIPPEREN - Probeert Bluetooth te koppelen.

DEGELIJK BLAUW- Luidspreker is met succes gekoppeld via Bluetooth-netwerk.



5.2 Multi-Link LED

Meester spreker:

SOLID BLAUW-WIT - Master Speaker is met succes gekoppeld via Bluetooth / Multi-link en de luidspreker wordt afgespeeld.

Extra koppelende luidsprekers:

VERSTAND KNIPPEREND - Poging om multi-link paar.

EFFEN WIT - Luidspreker is met succes gekoppeld via Multi-link nl Speaker speelt.

BLUETOOTH-KOPPELINGSNAAM:

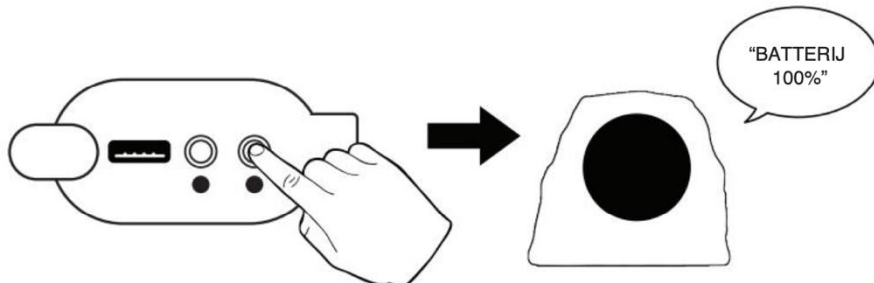
Gemini GHRK-500LTMS

MULTI-LINK VERBINDING

GHRK-500LTMS

Zorg er eerst voor dat alle luidsprekers voldoende zijn opgeladen. Houd de **AAN/UIT-knop** 3+ seconden ingedrukt om de luidspreker aan te zetten.

Eenmaal ingeschakeld, houdt u de **aan / uit-knop** nogmaals 3 seconden ingedrukt om de oplaadstatus van de batterij te controleren.



Druk op de **AAN/UIT-knop** om uit te schakelen .

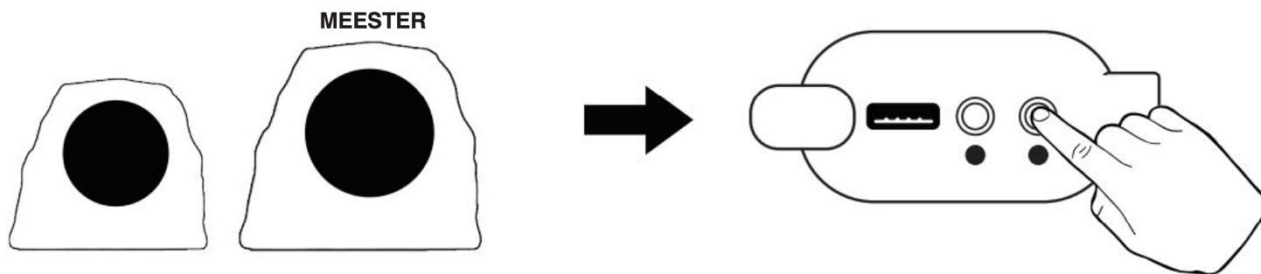
Eerste keer verbinden?

Sla dit over en ga verder met stap 1

Als u al verbinding hebt gemaakt met LTMS-luidsprekers vanaf uw afspeler, gaat u naar **Bluetooth-instellingen** en onder "Gemini GHRK-500LTMS" en selecteert u "**Dit apparaat vergeten**".



STAP 1: Zet de luidspreker AAN die u als hoofd-luidspreker wilt gebruiken. Dit is de hoofd-luidspreker waarmee u verbinding maakt, Link-luidsprekers maken afzonderlijk verbinding met deze master.

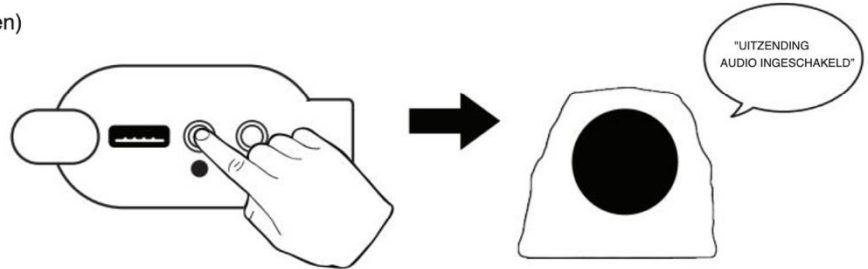


STAP 2: Eenmaal ingeschakeld, ziet u een knipperende LED onder de **PAIR-knop**:

Als **KNIPPEREND WIT** = Luidspreker is ingesteld als **LINK SPEAKER**
(Druk eenmaal op de **PAIR-knop** om als master in te stellen)

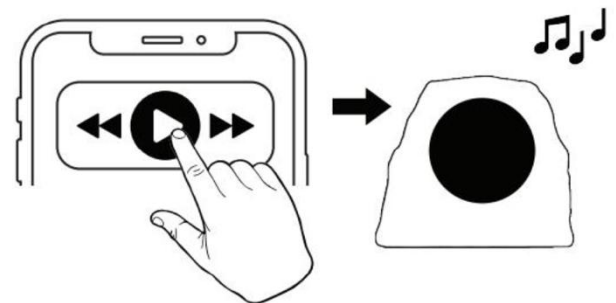
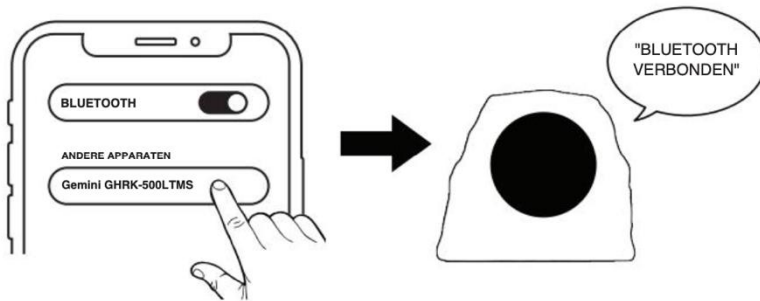
Eenmaal ingesteld als **MASTER SPEAKER**, hoort u de mededeling "**Broadcast Audio Enabled**".

Wanneer **BLAUW/WIT KNIPPEREND** = Luidspreker is ingesteld als **MASTER LUIDSPREKER** (ga door naar stap 3)

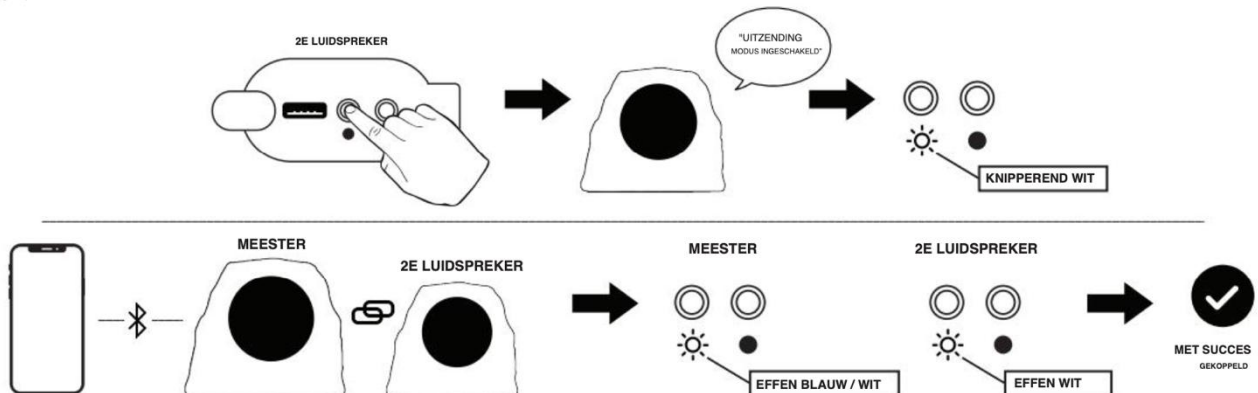


STAP 3: Schakel de Bluetooth -functie in op uw afspeelapparaat, selecteer "Gemini GHRK-500LTMS".

Speel wat geluid af. U zou nu uw audio moeten horen uit de hoofd-luidspreker.



STAP 4: Zet de volgende luidspreker **AAN**. Als de LED **WIT** is, is de luidspreker ingesteld op "**LINK**" en is hij klaar om te spelen. Als dit niet het geval is, **KLIK ÉÉN KLIK** op de **PAIR-knop** om deze als "**LINK**"-luidspreker toe te wijzen. De luidspreker kondigt "**Broadcast mode ingeschakeld**" aan en de LED zou **WIT** moeten knipperen terwijl de luidsprekers proberen te koppelen. Het koppelen zou automatisch moeten gebeuren, eenmaal succesvol gekoppeld zal de LED op de 2e luidspreker **VOLLEDIG WIT OPLICHTEN**. De hoofd-luidspreker wordt volledig **BLAUW/WIT** verlicht.



Herhaal de bovenstaande stap om extra luidsprekers te koppelen.

Let op: uw media-apparaat wordt aangesloten op de MASTER-luidspreker en elke volgende LINK-luidspreker wordt aangesloten op de MASTER. Zorg ervoor dat uw audioapparaat zich binnen het bereik van MASTER SPEAKER (32 ft) en elke LINK-luidspreker binnen het bereik van MASTER SPEAKER (32 ft.)

SPECIFICATIES

PRODUCT:	GHRK-500LTMS
Actief/Passief	Actief
Type versterker (CLASS)	D
Grootte bestuurder	5"
Totaal vermogen (PEAK)	30 W
Bluetooth-netwerk	BT5.3 – Bereik >10 meter met MULTI-LINK
Frequentiebereik	90Hz-12kHz
Verlichting	JA
Gevoeligheid & Impedantie	86dB, 4Ω
Waterdichte grade rating	Ipx5
Materiaal behuizing	Resonantie-absorberende harskast
Lichtnetadapter	5V USB + Zonne-energie opladen
Batterij Specificaties	4000mAH lithium-ion oplaadbare batterij

PRODUCT:	GHRK-500LTMS-PR
Actief/Passief	Actief
Type versterker (CLASS)	D
Grootte bestuurder	5" x 2
Totaal vermogen (PEAK)	30 W x 2
Bluetooth-netwerk	BT5.3 – Bereik >10 meter met MULTI-LINK
Frequentiebereik	90Hz-12kHz
Verlichting	JA
Gevoeligheid & Impedantie	86dB, 4Ω
Waterdichte grade rating	Ipx5
Materiaal behuizing	Resonantie-absorberende harskast
Lichtnetadapter	5V USB + Zonne-energie opladen
Batterij Specificaties	2 x 4000mAH lithium-ion oplaadbare batteries