

每面4.72X8.5cm

105g哑粉纸

单黑+1专 双面印刷

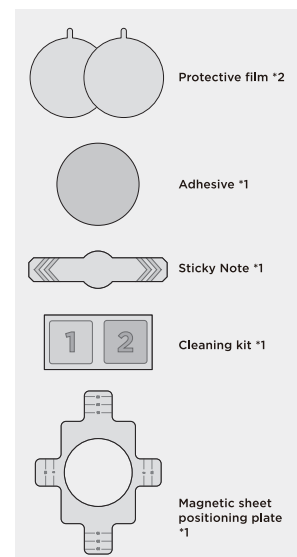
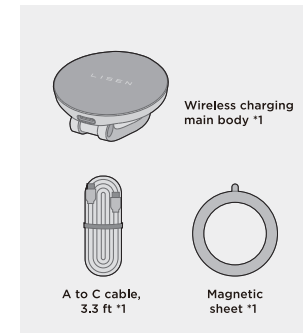
15折

LISEN

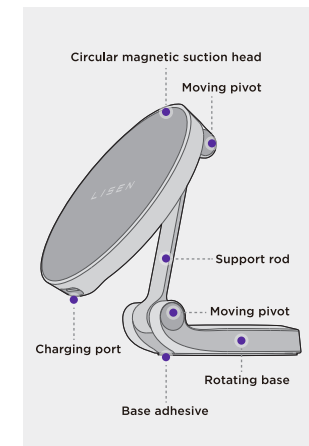
> 2E769

Thanks for choosing Lisen! To bring you a fantastic experience, please read the manual before using.

PRODUCT ACCESSORY LIST



PRODUCT STRUCTURE



PRODUCT PARAMETERS

PRODUCT MODEL
2E769

MATERIAL
ZINC ALLOY

INPUT
5V=2A, 9V=2A

OUTPUT
5W/7.5W/10W/15W

DIMENSIONS
24x58x58mm

WEIGHT
≈120g

COMPATIBLE DEVICES

1. Headphones: AirPods pro (with magsafe battery compartment) / AirPods pro 2nd generation.

2. iPhone 12/13/14 series naked/with magsafe case/third party case without magsafe case requires additional magnetizer.

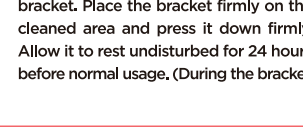
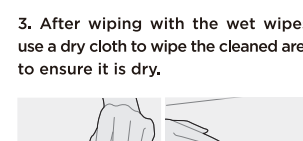
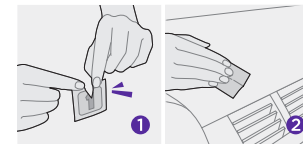
3. With wireless charger does not support magsafe phones, you need to use a magnetizer.

4. Without wireless charger phone, need to use magnetizer (only car mount function, no wireless charger function).

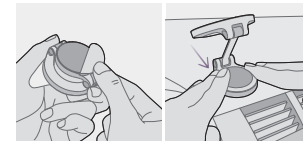
INSTALLATION STEPS FOR THE BRACKET

1. Before installing the bracket, please ensure the desired placement for adhesive use, to avoid the need for dismantling and reapplying the bracket due to unsuitable position or angle (reapplying with adhesive may result in instability or detachment risks).

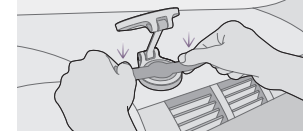
2. Open the wet wipes and clean the intended adhesive area to ensure there is no dust or foreign particles that may affect the adhesive's effectiveness.



installation process, do not touch the adhesive with hands or other objects after removing the adhesive film, as it may affect the adhesive's effectiveness).



5. In order to achieve a stronger adhesion of the product, please refer to the diagram for instructions. After applying the auxiliary sticker, it needs to be left undisturbed for 12 hours before removing it.



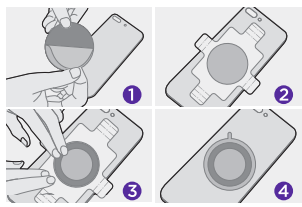
GUIDE DISK INSTALLATION PROCEDURE

1. Tutorial on the use of the magnetic lead sheet.

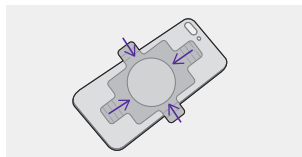
Tips: uneven surface of mobile phone cases, liquid silicone cases, oil sprayed cases, fabric and leather cases are not suitable for this magnetizer.



2. If your case does not have the magsafe function, please follow the steps below to use the magnetic pad to achieve the magnetic suction function.



3. Place the magnet locator on the back of the phone/case, aligning the edges of the phone and making sure the top and bottom/left and right scales are the same; remove the protective film from the magnet and stick it to the centre of the magnet locator.



NOTES

1. About using non-standard car charger: please use QC3.0 or PD18W or above.

2. Metal accessories (iron pieces, finger rings) or credit cards can interfere with charging. Cases containing metal, such as Pitaka, Evutec and Spigen QNMP, will trigger foreign object detection and interrupt charging.

3. Using the phone for GPS navigation or listening to music while charging can significantly affect the charging speed. When using GPS applications, the power consumption may be higher than the charging speed.

4. It is normal for the wireless charger to heat up slightly during use. If you experience severe heating, please suspend use and contact our after-sales email.

PRODUCT WARNINGS

This equipment generates, uses and can radiate radio frequency energy and, if not installed and used in accordance with the instructions, may cause harmful interference to radio communications. However, there is no guarantee that interference will not occur in a particular installation. If this equipment does cause harmful interference to radio or television reception, which can be determined by turning the equipment off and on, the user is encouraged to try to correct the interference by one or more of the following measures:

- Reorient or relocate the receiving antenna.
- Increase the separation between the equipment and receiver.

- Connect the equipment into an outlet on a circuit different from that to which the receiver is connected.

- Consult the dealer or an experienced radio/TV technician for help.

- This equipment must be installed and operated with a minimum distance of 15 cm between the radiator and user body.

365 Worry-free 365-Day Warranty
24/7 Easy-to-Reach Support Email support@lisen.com, get connection within 24 hours.

365 Worry-free 365-Day Warranty
24/7 Easy-to-Reach Support Email support@lisen.com, get connection within 24 hours.

AFTER SALE SERVICE

Lisen always dedicates to bring great shopping experience for each customer. Please feel free to contact us if you have any questions.



ADDRESS: 106, 1/F, No.313-4 Building Huachang Road,Langkou Community Dalang Street Longhua District, Shenzhen, China.

MANUFACTURE: Huizhou Yimai Electronics Technology Co.Ltd.

ADDRESS: 3rd Floor, Building B, Huakai High-tech Industrial Park, Electronic CityRoad, Longxi Street,Boluo County.

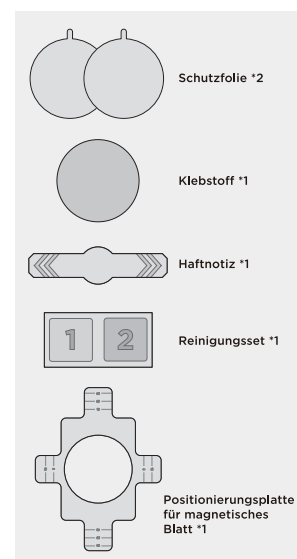
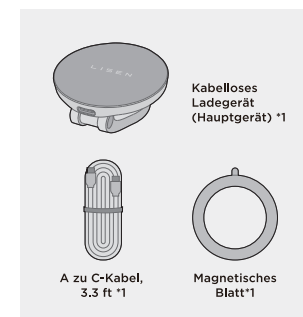
Designed by LISEN Made in China

LISEN

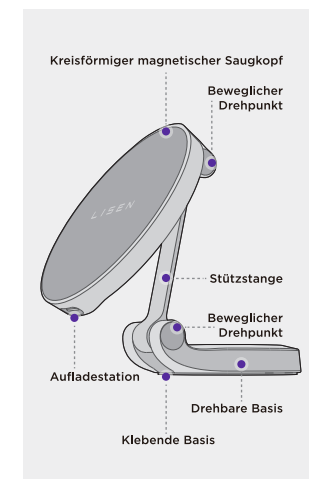
> 2E769

Vielen Dank, dass Sie sich für das Produkt von Lisen entschieden haben. Um Ihnen eine bessere Erfahrung zu gewährleisten, lesen Sie bitte diese Bedienungsanleitung des Fingerhalters und Ihres Handys oder elektronischen Produkts.

ZUBEHÖRLISTE



PRODUKTSTRUKTUR



PRODUKTPARAMETER

MODELL
2E769

MATERIAL
ZINKLEGIERUNG

EINGANG
5V=2A, 9V=2A

AUSGANG
5W/7.5W/10W/15W

GRÖÖE
24x58x58mm

GEWICHT
≈120g

KOMPATIBLE GERÄTE

1. Kopfhörer: AirPods Pro (mit Magsafe-Akkufach) / AirPods Pro der zweiten Generation.

2. iPhone 12/13/14-Serie (nacktes Gerät)/ Handyhülle mit Magsafe-Funktion / Drittanbieter-Handyhülle ohne Magsafe.

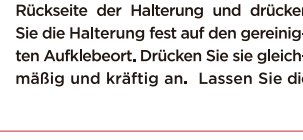
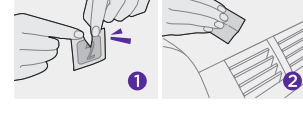
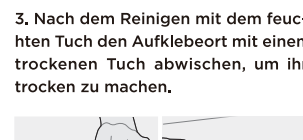
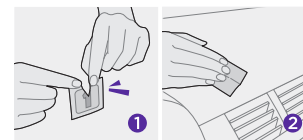
3. Handys mit drahtlosem Laden, aber ohne Magsafe-Unterstützung.

4. Handys ohne drahtloses Laden (nur die Funktion der Autostütze, keine drahtlose Ladefunktion), erfordern die Verwendung eines Magnetstreifens (Anleitung siehe unten).

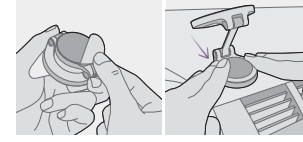
MONTAGESCHRITTE FÜR DIE HALTERUNG

1. Vor der Installation der Halterung stellen Sie bitte sicher, dass der Aufkleber geeignet ist, um eine erneute Entfernung und erneute Verwendung der Halterung zu vermeiden (erneute Verklebung kann zu einer unsicheren Haftung oder Ablösung führen).

2. Reinigen Sie den Aufkleber gründlich mit einem feuchten Tuch, um sicherzustellen, dass keine Staubpartikel oder Fremdkörper die Haftwirkung des Klebstoffs beeinträchtigen.



Halterung für 24 Stunden ruhen, bevor Sie sie normal verwenden. (Während des Aufklebens der Halterung nicht mit den Händen oder anderen Gegenständen auf den Klebstoff drücken, um die Haftwirkung nicht zu beeinträchtigen)



5. Um eine festere Verbindung des Produkts zu gewährleisten, beachten Sie bitte die Anforderungen in der Abbildung und lassen Sie die Hilfsnotiz nach dem Aufkleben 12 Stunden lang ruhen, bevor sie entfernt wird.



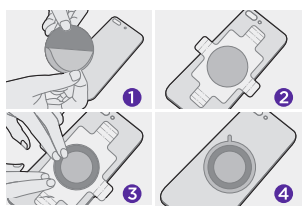
INSTALLATIONSANLEITUNG FÜR DEN MAGNETSTREIFEN

1. Anleitung zur Verwendung des Magnetstreifens

Hinweis: Der Magnetstreifen ist nicht für Handyhüllen mit unebener Oberfläche, Flüssigsilikonhüllen, Ölspritzhüllen oder Stofflederhüllen geeignet.



2. Wenn Ihre Handyhülle keine Magsafe-Funktion hat, befolgen Sie die folgenden Schritte, um den Magnetstreifen zu verwenden.



3. Platzieren Sie den Magnetstreifenpositionierer auf der Rückseite des Handys/der Handyhülle und richten Sie ihn an den Kanten des Handys aus, um sicherzustellen, dass die oberen und unteren Skalen/links und rechts Skalen übereinstimmen. Entfernen Sie die Schutzfolie vom Magnetstreifen und kleben Sie ihn in die Mitte des Magnetstreifenpositionierers.



VORSICHTSMAßNAHMEN

1. Verwenden Sie für den Betrieb mit einem nicht mitgelieferten Autoladegerät bitte ein QC3.0- oder PD18W-Ladegerät oder höher.

2. Metallzubehör (Metallplatten, Fingerhalterungen) oder Kreditkarten können das Laden stören. Hüllen mit Metallmaterialien wie Pitaka, Evutec und Spigen QNMP lösen möglicherweise Fremdkörpererkennung aus und unterbrechen das Laden.

3. Die Verwendung von GPS-Navigation oder das Abspielen von Musik auf dem Telefon während des Ladens kann die Ladezeit signifikant beeinflussen. Bei der Verwendung von GPS-Anwendungen kann der Stromverbrauch höher sein als die Ladegeschwindigkeit.

4. Während des drahtlosen Ladens kann es zu einer leichten Erwärmung kommen, was als normaler Betriebszustand anzusehen ist. Wenn jedoch eine starke Überhitzung auftritt, unterbrechen Sie den Ladevorgang und kontaktieren Sie bitte unseren Kundendienst per E-Mail.

PRODUKTWARNUNGEN

Dieses Gerät erzeugt, nutzt und kann Funkfrequenzenergie abstrahlen und kann bei unsachgemäßer Installation und Verwendung gemäß den Anweisungen schädliche Störungen der Funkkommunikation verursachen. Es besteht jedoch keine Garantie dafür, dass in einer bestimmten Installation keine Störungen auftreten werden. Falls dieses Gerät schädliche

Störungen des Radio- oder Fernsehempfangs verursacht, die durch Ein- und Ausschalten des Geräts festgestellt werden können, wird der Benutzer aufgefordert, die Störung durch eine oder mehrere der folgenden Maßnahmen zu beheben:

- Antenne umorientieren oder umstellen.

- Abstand zwischen dem Gerät und dem Empfänger erhöhen.

- Das Gerät an eine Steckdose anschließen, die sich auf einem anderen Stromkreis als der Empfänger befindet.

- Kontaktieren Sie den Händler oder einen erfahrenen Radio-/TV-Techniker um Hilfe zu erhalten.

SERVICE NACH DEM VERKAUF

Lisen ist stets bemüht, jedem Kunden ein großartiges Einkaufserlebnis zu bieten. Bitte zögern Sie nicht, uns zu kontaktieren, wenn Sie Fragen haben.



ADRESSE: Zimmer 106, 1. Stock, Nr. 313-4 Huachang Gasse, Gemeinschaft Langkou, Dalang Straße, Bezirk Longhua, Stadt Shenzhen, Provinz Guangdong.

HERSTELLER: Huizhou Yimai Elektronische Technik GmbH
ADRESSE: 3.Stockwerk, Haus B, Huakai Hightech-Industriepark, Dianzhicheng Str. Longxi Wohnbezirk, Boluo Kreis.

Entworfen von LISEN Hergestellt in China