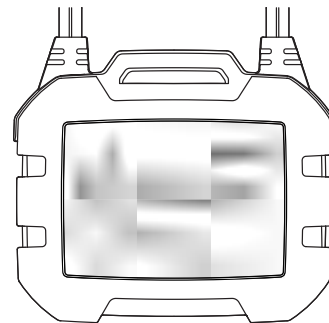


TOPDON

If you have any questions
or doubts, please
contact us via

Hotline 833-629-4832
Email support@topdon.com
Website www.topdon.com
Facebook @TopdonOfficial
Twitter @TopdonOfficial
MADE IN CHINA

TOPDON



BTMobile Lite

6V/12V Wireless Battery and System Tester

USER MANUAL

Content

Welcome	3
About	3
Package List	3
Compatibility	4
Features	5
APP Installation & Setup	6
Operation Introduction	8
Technical Specification	24
Warranty	24
Warnings	25
Cautions	26
FAQ	27
Español	29
Deutsch	56
Português	83
日本語	110
Русский	137
Italiano	164

English

Welcome

Thank you for purchasing the TOPDON BT MOBILE Lite wireless battery tester. Please read and understand this manual carefully before using this product. If any issues arise from the operation of this product, welcome to contact support@topdon.com for official technical support.

EN

About

BT MOBILE Lite is a 6V/12V wireless battery and system tester, adopting the most advanced conductance detection technology and reverse polarity protection technology to provide key information about battery health for technicians, professionals, so as to identify battery and charging problems quickly, easily and accurately.

Package List

1.BT MOBILE Lite Wireless Battery Tester

2.User Manual

Compatibility

Please be noted that battery type and CCA values (Cold Cranking Amp) marked on the battery label. Please refer to it before using BT MOBILE Lite.

- 1.Regular Flooded
- 2.AGM Flat plate
- 3.AGM Sprial
- 4.GEL
- 5.EFB

***Note:** If your vehicle battery is not the battery mentioned above and you are not sure about which type it is, please choose AGM to conduct test, and the error is within 10%.

Features



Indicator Display

LED Indicator	Battery Status
Solid Green	Good Battery Connect
Solid Blue	Data Transferring

APP Installation & Setup

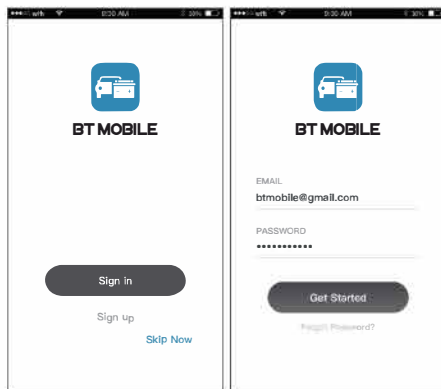
Installation:

Download and install the App: "BT MOBILE" in Apple Store or Google Play.

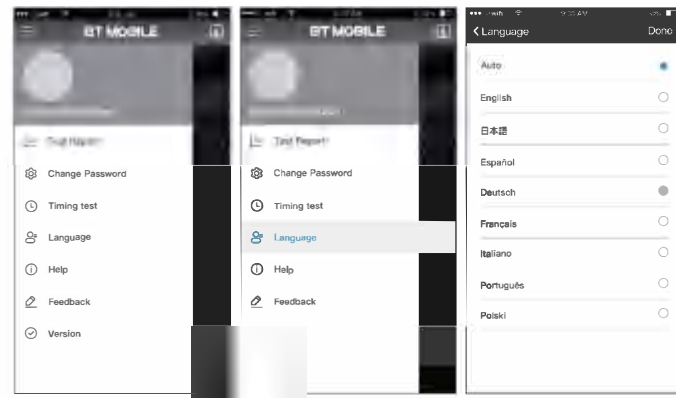
***Note: For Apple devices, update to iOS 8.0 or later; Android devices, OS 4.3 or later.**

Setup:

For the first time, you can choose to register with email or skip login.



Drop-down Menu Function:



Operation Introduction

Before Test:

1. Before you test a battery in a vehicle, turn off the ignition, all accessories, and loads. Close all of the vehicle's doors and trunk lid.
2. Make sure the battery terminals are clean. Use a wire brush to clean them, if necessary.
3. Connect the RED (+) Positive Battery Clamp to the (+) positive battery terminal, and connect the BLACK (-) Negative Battery Clamp to the (-) negative battery terminal. Ensure that the clamps are securely attached to the correct terminals.
4. Open the Bluetooth on the mobile phone.
5. Test Introduction

- BATTERY TEST: Display SOH (State of Health), SOC (State of Charge), Voltage, Current, Rating, and the readable analysis results on App;
- CRANKING TEST: Analyze the actual cranking voltage and the cranking time to help you quickly figure out the whole state of the starting system;

- CHARGING TEST: Test different parts of the charging system, including generator, rectifier, rectifier diode, and so on for a reliable charging volt value.

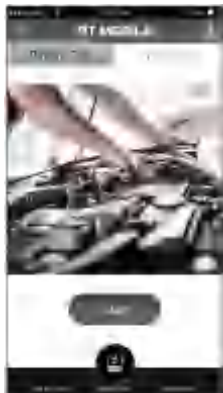
***Note: This tester works best if the battery connectors have been removed and the battery posts have been cleaned. Any corrosion between the tester clamps and the battery connectors, or between the battery connectors and the battery posts, will degrade the tester's efficiency.**

1. Battery Test (for 12V battery)

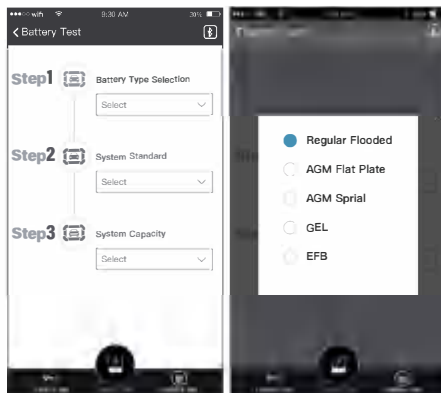
- 1) Open the APP on your mobile device and log in.
- 2) Click the flashing Bluetooth logo in the upper right corner of the home screen, to enter the connection interface, and search for the matching device name.
- 3) If the Bluetooth connection is successful, the Bluetooth logo will stop flashing.
- 4) Click the matching device name to connect.



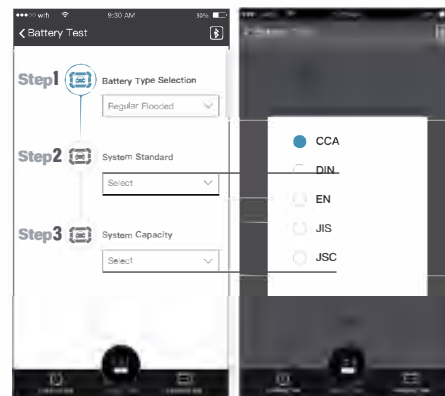
5) Click **"Battery Test"** on the home screen and click **"Start"**



6) Select the battery type and click **"OK"** to confirm.

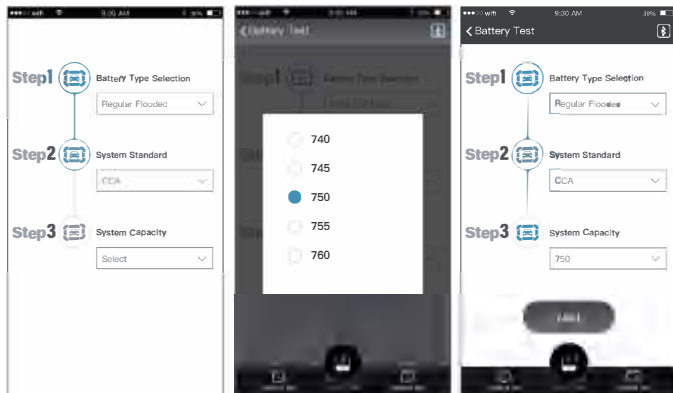


7) Select the battery standard marked on the battery label, and click **"OK"** to confirm.



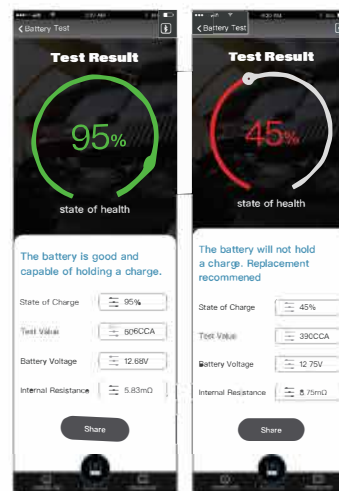
***Note: If the battery is JIS standard, please refer to the table for value and select CCA (SAE) as the test standard (please Google JIS to CCA).**

8) Select battery capacity value marked on the battery label and click "OK" to confirm.



9) Click "Next" and wait a few seconds for results.

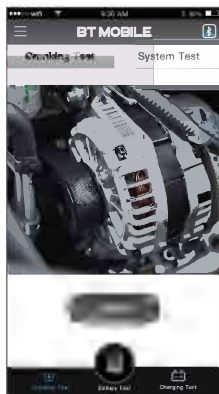
10) Drop down to share the results.



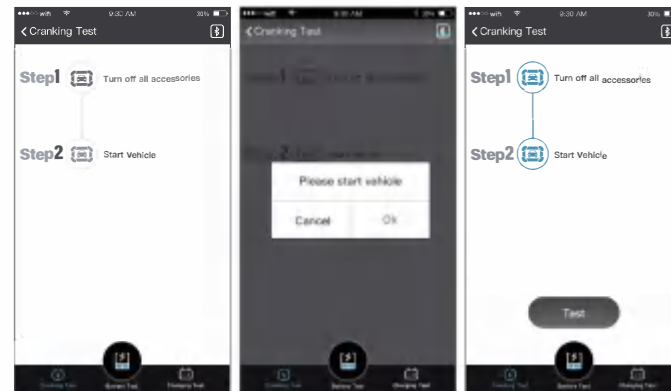
2. Cranking Test

The engine and all other accessory loads must be OFF during the test.

- 1) Click **"Cranking Test"** on the home screen, and then click **"Start"**.

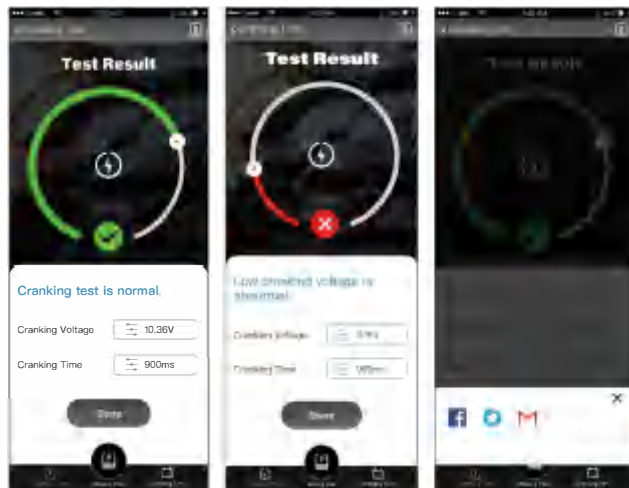


- 2) Follow the steps and start the vehicle.



- 3) Click **"Test"** to get the results.

4) Drop down to share the results.



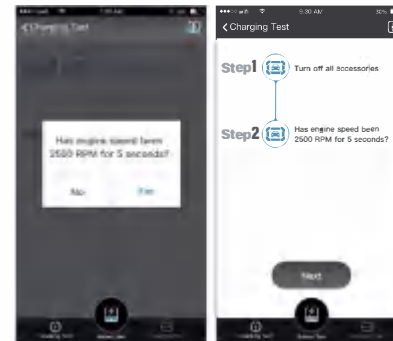
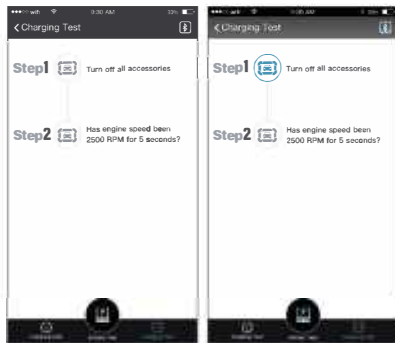
3. Charging Test

The engine must be ON during the test.

1) Click "Charging Test" on the home screen, then click "Start".



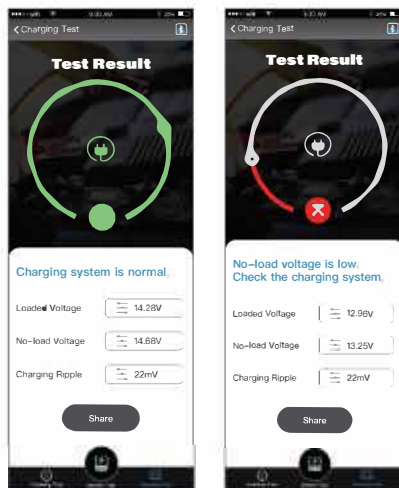
2) Follow the steps and start the vehicle.



3) Step on the accelerator, increase the number of RPM to 2500, keep it for 5 seconds.

4) Click "**Next**" to get the results.

5) Drop-down to share the results.

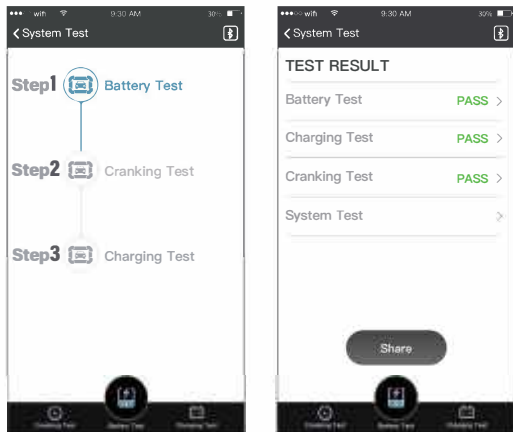


4. System Test (Overall Test for Battery)

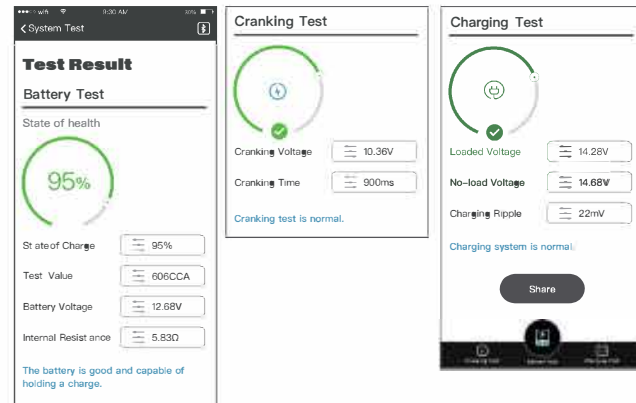
1) Select “**System Test**” in the upper right corner, or swipe the home screen left to the system test options.



- 2) Click **"Start"** to enter System Test operation interface and complete all tests (refer to Battery Test, Cranking Test, Charging Test for details). Click the right arrow to access to each test result report.



- 3) Click **"System Test"** to access to each test result report.



- 4) Drop down to share test results.

Technical Specification

Working Temperature: -20°C~65°C (-4°F~140°F)

Storage Temperature: -20°C~70°C (-4°F~158°F)

Dimensions: 81*68*27 mm (3.19*2.68*1.06 inches)

Weight: 250 g (8.81 oz)

Warranty

✔ TOPDON Two Years Limited Warranty

The TOPDON Company warrants to its original purchaser that TOPDON products will be free from defects in material and workmanship for 24 months from the date of purchase (Warranty Period). For the defects reported during the Warranty Period, TOPDON will, according to the technical support analysis and confirmation, either repair or replace the defective part or product.

✔ This limited warranty is void under the following conditions:

Misused, disassembled, altered, or repaired by a non-TOPDON technical repair specialist.

Careless handling and violation of operation.

Notice:All information in this manual is based on the latest information available at the time of publication and no warranty can be made for its accuracy or completeness. TOPDON reserves the right to make changes at any time without notice.

⚠ Warnings

- ✔ DO NOT place the tester near the engine or exhaust pipe to avoid damage from high temperatures.
- ✔ DO NOT smoke, cause sparks, or strike matches near the battery when testing.
- ✔ DO NOT remove battery clamps while testing.
- ✔ DO NOT put the tester into a highly humid or dusty environment.
- ✔ DO NOT disassemble the tester.

FCC STATEMENT :

This device complies with Part 15 of the FCC Rules. Operation is subject to the following two conditions:

(1) This device may not cause harmful interference, and

(2) This device must accept any interference received, including interference that may cause undesired operation.

(3) Warning: Changes or modifications not expressly approved by the party responsible for compliance could void the user's authority to operate the equipment.

(4) NOTE: This equipment has been tested and found to comply with the limits for a Class B digital device, pursuant to Part 15 of the FCC Rules. These limits are designed to provide reasonable protection against harmful interference in a residential installation. This equipment generates uses and can radiate radio frequency energy and, if not installed and used in accordance with the instructions, may cause harmful interference to radio communications. However, there is no guarantee that interference will not occur in a particular installation. If this equipment does cause harmful interference to radio or television reception, which can be determined by turning the equipment off and on, the user is encouraged to try to correct the interference by one or more of the following measures:

(5) Reorient or relocate the receiving antenna.

(6) Increase the separation between the equipment and receiver.

(7) Connect the equipment into an outlet on a circuit different from that to which the receiver is connected.

(8) Consult the dealer or an experienced radio/TV technician for help.

(9) RF warning statement:

(10) The device has been evaluated to meet general RF exposure requirement. The device can be used in portable exposure condition without restriction.

Cautions

- ✔ Use this tester in accordance with these instructions, taking into account the working conditions and the work to be performed. Hazardous results could occur if the tool is used for purposes not intended.
- ✔ Before testing, make sure the battery terminals are clean. Grease and dust could result in inaccurate test results.
- ✔ Wear eye protection when working around batteries.
- ✔ Check the insulation layer of the battery clamps is in good condition (no damage, bareness, or disconnection) to avoid electric shock.
- ✔ Test in a well-ventilated area. Vehicle exhaust contains toxic carbon monoxide.
- ✔ Keep hair, hands, and clothing as well as tester leads and cords away from moving blades and belts.
- ✔ Keep the tester out of the reach of children.

FAQ

Q: Is BT MOBILE Lite able to test vehicle alternator?

A: It can test the alternator.

Q: Is BT MOBILE Lite able to test motorcycle batteries?

A: It can test the 12V battery, between 100 and 2000 CCA. If the motorcycle battery is within these values, then yes.

Q: How to set the CCA range?

A: You can set the data near to the CCA standard number of your battery.

Q: Is BT MOBILE Lite able to test 12V deep cycle batteries?

A: Yes.

Q: Will BT MOBILE Lite work on motorcycle charging systems?

A: It works on a 12V system and the CCA range is between 100-2000.

Q: Will BT MOBILE Lite work with marine batteries?

A: Yes, it can work with marine batteries.

Q: What do SOH, SOC, and BAT mean?

A: The SOH refers to the "State of Health". The SOC is the "State of Charge" and the BAT is the "Resistance Value" of the battery.

Q: Will this accurately load test ATV batteries?

A: Yes, it can accurately load test ATV batteries.

Español

Bienvenido

Gracias por comprar el Téster de batería inalámbrico TOPDON BT MOBILE LITE. Por favor lea y comprenda este manual cuidadosamente antes de usar este producto.

Acerca del producto

BT MOBILE LITE es un téster inalámbrico de batería y sistema de 6V / 12V, que adopta la tecnología más avanzada de detección de conducción y de protección de polaridad inversa para proporcionar información clave sobre el estado de la batería para técnicos, profesionales, para identificar de manera rápida, fácil y precisa problemas de batería y carga.

Lista del paquete

1. BT MOBILE LITE Téster de batería inalámbrico 2. Manual de usuario

Compatibilidad

Please be noted that battery type and CCA values (Cold Cranking Amp) Tenga en cuenta que el tipo de batería y los valores de CCA (Amperes de arranque en frío) están marcados en la etiqueta de la batería. Por favor, referirse a ello antes de usar BT MOBILE LITE.

1. Regular con electrolito líquido
2. Placa plana AGM
3. Espiral AGM
4. GEL
5. EFB

NOTA: Si la batería de su vehículo no es la batería mencionada anteriormente y usted no está seguro de qué tipo es, por favor elija AGM para realizar la prueba, y el rango de error está dentro del 10%.

Características



Mostrar indicador

Indicador LED	Estado de la batería
Verde solido	Buena batería conectar
Azul estable	Transferencia de datos

INSTALACIÓN Y CONFIGURACIÓN DE LA APLICACIÓN

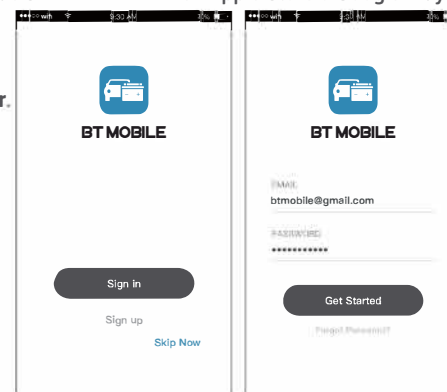
Instalación:

Descargue e instale la aplicación: "BT MOBILE" en Apple Store o Google Play.

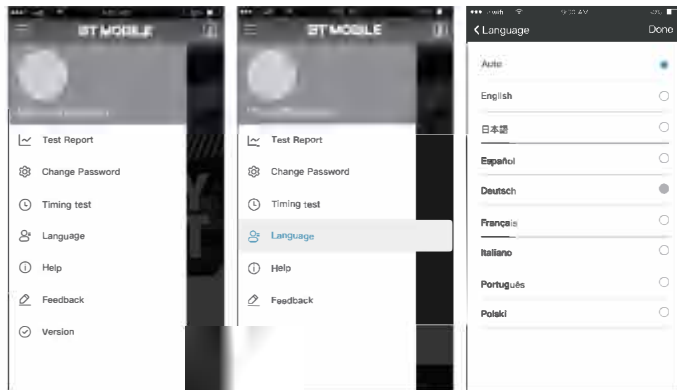
NOTA: Para dispositivos Apple, actualice a iOS 8.0 o posterior; Dispositivos Android, OS 4.3 o posterior.

Configurar:

Por primera vez, usted puede optar por registrarse con correo electrónico u omitir inicio de sesión.



Desplegar función de menú:



Introducción a la operación

Antes de la prueba:

1. Antes de probar una batería en un vehículo, apague el encendido, todos los accesorios y cargas. Cierre todas las puertas y la tapa del maletero del vehículo.
2. Asegúrese de que los terminales de la batería estén limpios. Use un cepillo de alambre para limpiarlos, si es necesario.
NOTA: Este téster funciona mejor si se quitan los conectores de la batería y si se han limpiado los bornes de la batería. Cualquier corrosión entre las abrazaderas del téster y los conectores de la batería, o entre los conectores de la batería y los bornes de la batería, degradará la eficiencia del téster.
3. Conecte la abrazadera ROJA (+) de batería positiva al terminal de batería positivo (+) y conecte la abrazadera NEGRA (-) de batería negativa al terminal de batería negativa (-). Asegúrese de que las abrazaderas estén unidas de forma segura a los terminales correctos.
4. Abra el Bluetooth en el teléfono móvil.

5. Introducción de prueba

- PRUEBA DE BATERÍA: Muestra SOH (estado de salud), SOC (estado de carga), voltaje, corriente, clasificación y los resultados de análisis legibles en la aplicación;
- PRUEBA DE ARRANQUE: Analiza el actual voltaje de arranque y el tiempo de arranque para ayudarlo a descubrir rápidamente todo el estado del sistema de arranque;
- PRUEBA DE CARGA: Prueba diferentes partes del sistema de carga, incluidos el generador, el rectificador, el diodo rectificador, etc. para obtener un valor de voltaje de carga confiable.

1. Prueba de batería (para batería de 12V)

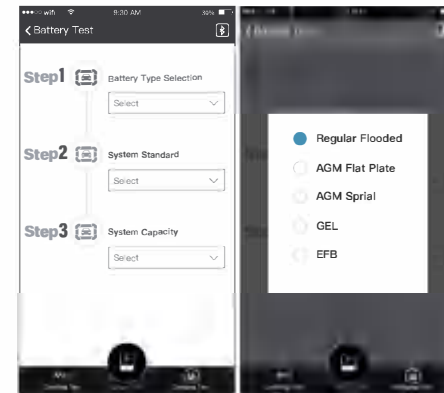
- 1) Abra la aplicación en su dispositivo móvil e inicie sesión.
- 2) Haga clic en el logotipo de Bluetooth que parpadea en la esquina superior derecha de la pantalla de inicio para ingresar a la interfaz de conexión y buscar el nombre del dispositivo correspondiente (si la conexión de Bluetooth es exitosa, el logotipo de Bluetooth deja de parpadear).

- 3) Haga clic en el nombre del dispositivo correspondiente para conectarse.

- 4) Haga clic en **"Prueba de batería"** en la pantalla de inicio y haga clic en **"Iniciar"**.

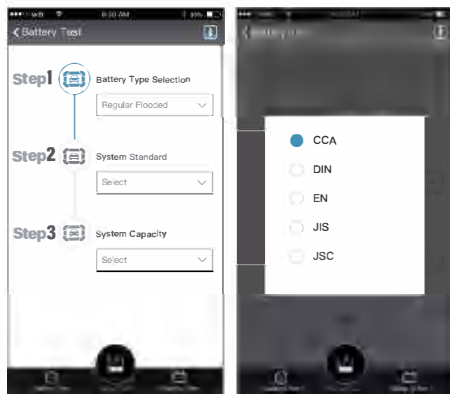


- 5) Seleccione el tipo de batería y haga clic en **"Aceptar"** para confirmar.

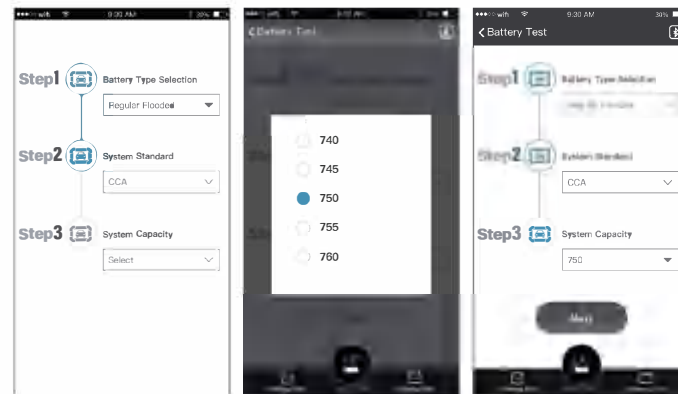


6) Seleccione el valor estándar marcado en la etiqueta de la batería y haga clic en "Aceptar" para confirmar.

NOTA: Si la batería es estándar JIS, por favor consulte el valor en la tabla y seleccione CCA (SAE) como estándar de prueba (por favor Google JIS a CCA).

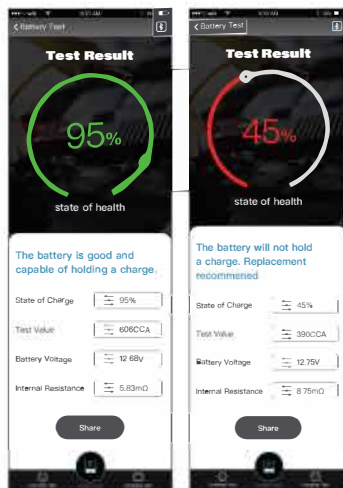


7) Seleccione el valor estándar marcado en la etiqueta de la batería y haga clic en "Aceptar" para confirmar.



8) Haga clic en "Siguiente" y espere unos segundos para ver los resultados.

9) Despliegue para compartir los resultados.



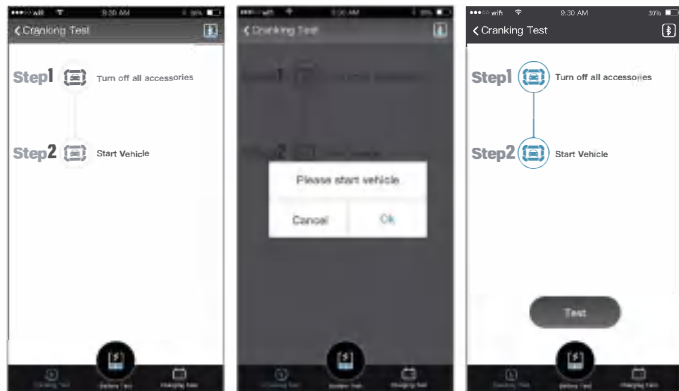
2. Prueba de arranque

NOTA: El motor y todos los demás accesorios de carga deben estar APAGADOS durante la prueba.

1) Haga clic en "Prueba de arranque" en la pantalla de inicio, y luego haga clic en "Iniciar".

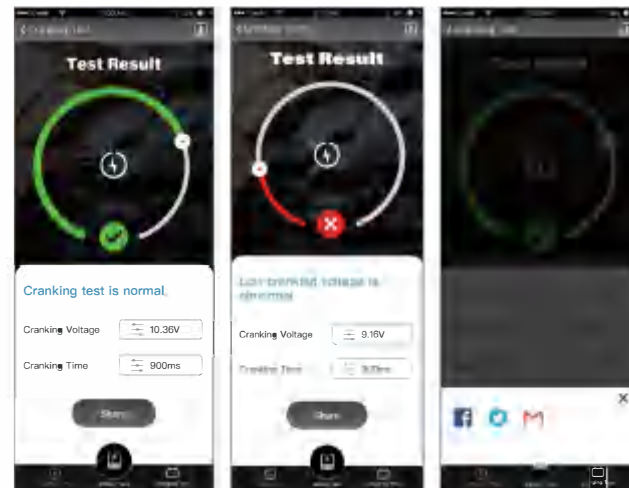


2) Siga los pasos y arranque el vehículo.



3) Haga clic en "Prueba" para obtener los resultados.

4) Despliegue para compartir los resultados.



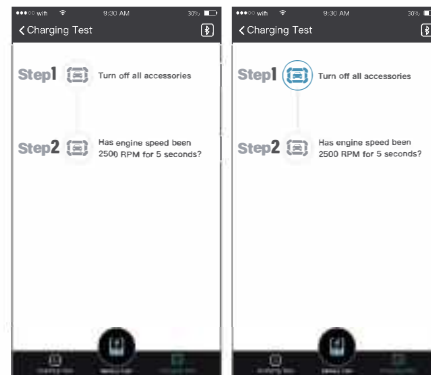
3.Prueba de carga

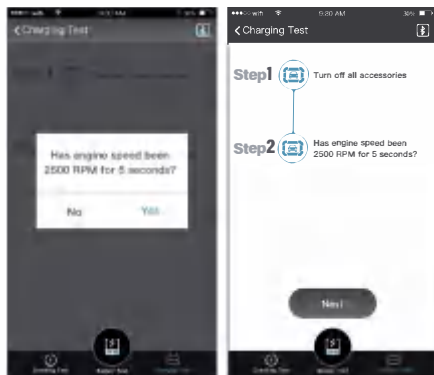
NOTA: El motor debe estar **ENCENDIDO** durante la prueba.

- 1) Haga clic en "Prueba de carga" en la pantalla de inicio, luego haga clic en "Iniciar".



- 2) Siga los pasos y arranque el vehículo.

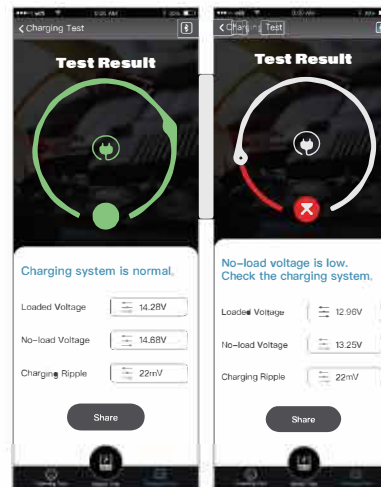




3) Pise el acelerador, aumente el número de RPM a 2500, manténgalo durante 5 segundos.

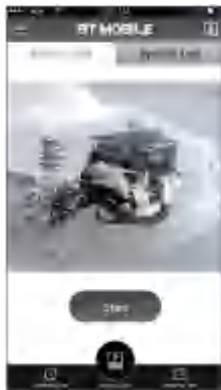
4) Haga clic en "Siguiete" para obtener los resultados.

5) Despliegue para compartir los resultados.

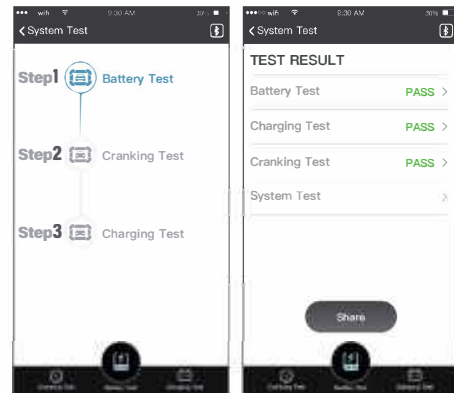


Prueba del sistema (prueba general de batería)

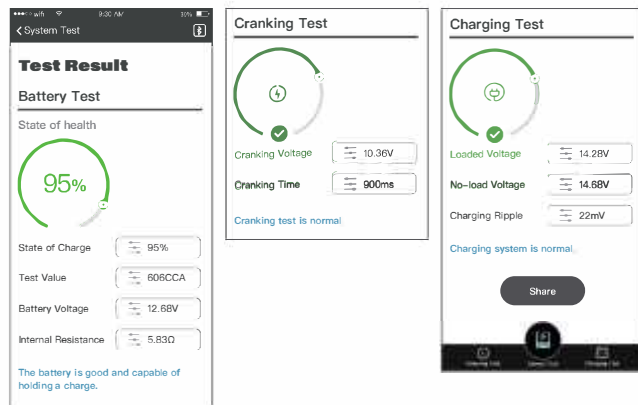
- 1) Seleccione "**Prueba del sistema**" en la esquina superior derecha, o deslice la pantalla de inicio hacia la izquierda para las opciones de prueba del sistema.



- 2) Haga clic en "**Inicio**" para ingresar a la interfaz de operación de Prueba del sistema y completar todas las pruebas (consulte **Prueba de batería, Prueba de arranque, Prueba de carga para obtener más detalles**). Haga clic en la flecha hacia la derecha para acceder a cada informe de resultados de las pruebas.



- 3) Haga clic en "Prueba del sistema" para acceder a cada informe de resultados de las pruebas.



- 4) Desplazar hacia abajo para compartir los resultados de la prueba.

Especificación técnica

Temperatura de trabajo: -20°C ~ 65°C (-4°F ~ 140°F)

Temperatura de almacenamiento: -20°C ~ 70°C (-4°F ~ 158°F)

Dimensiones: 81mm*68mm*27mm

Peso: 250g

Ganantía

✓ TOPDON Garantía limitada de dos años

La compañía TOPDON garantiza a su comprador original que los productos TOPDON estarán libres de defectos de material y mano de obra durante 24 meses a partir de la fecha de compra (período de garantía). Para los defectos informados durante el Período de garantía, TOPDON, de acuerdo con el análisis y la confirmación del soporte técnico, reparará o reemplazará la pieza o el producto defectuoso.

✔ **Esta garantía limitada es nula en las siguientes condiciones:**
Mal uso, desarmado, alterado o reparado por un especialista en reparaciones técnicas que no sea de TOPDON
Manejo descuidado y violación de la operación.

Aviso: Toda la información en este manual se basa en la información más reciente disponible en el momento de la publicación y no se puede garantizar su exactitud o integridad. Topdon se reserva el derecho de realizar cambios en cualquier momento sin previo aviso.

⚠ Advertencias

- ✔ NO coloque el téster cerca del motor o tubo de escape para evitar daños por altas temperaturas.
- ✔ NO fume, no genere chispas o encienda fósforos cerca de la batería durante la prueba.
- ✔ NO retire las abrazaderas de la batería durante la prueba.

- ✔ NO coloque el téster en un ambiente altamente húmedo o polvoriento.
- ✔ NO desarme el téster.

🔔 Precauciones

- ✔ Utilice este téster de acuerdo con estas instrucciones, teniendo en cuenta las condiciones de trabajo y el trabajo a realizar. Pueden ocurrir resultados peligrosos si la herramienta se utiliza para fines no previstos.
- ✔ Antes de realizar la prueba, asegúrese de que los terminales de la batería estén limpios. La grasa y el polvo pueden dar como consecuencia resultados de prueba inexactos.
- ✔ Use protección para los ojos cuando trabaje cerca de baterías.
- ✔ Verifique que la capa de aislamiento de las abrazaderas de la batería estén en buenas condiciones (sin daños, descubiertas o desconectadas) para evitar descargas eléctricas.

- ✔ Haga la prueba en un área bien ventilada. El escape del vehículo contiene monóxido de carbono tóxico.
- ✔ Mantenga el cabello, manos y la ropa, así como también los cables del téster y cordones lejos de cuchillas y cinturones móviles.
- ✔ Mantenga el téster fuera del alcance de los niños.

Preguntas más frecuentes

P : ¿Puede BT MOBILE LITE probar el alternador del vehículo?

R : BT MOBILE puede probar el alternador.

P : ¿Puede BT MOBILE LITE probar las baterías de motocicletas?

R : Puede probar baterías de 12V, entre 100 y 2000 CCA. Si la batería de la motocicleta está dentro de estos valores, entonces sí.

P : ¿Cómo configurar el rango de CCA?

R : Puede configurar los datos cerca del número estándar CCA de su batería.

P : ¿Prueba las baterías de ciclo profundo de 12V?

R : Sí, lo hace.

P : ¿BT MOBILE LITE funcionará en los sistemas de carga de motocicletas?

R : Funciona en un sistema de 12V y el rango de CCA está entre 10 -2000.

P : ¿Este téster funcionará con baterías marinas?

R : Sí, puede funcionar con baterías marinas.

P : ¿Qué significan SOH, SOC y BAT?

R : El SOH se refiere al "Estado de salud". El SOC es el "Estado de carga" y el BAT es el "Valor de resistencia" de la batería.

P : ¿Probará con precisión la carga de las baterías ATV?

R : Sí, puede cargar con precisión las baterías ATV de prueba.

Deutsch

Willkommen

Vielen Dank, dass Sie sich für TOPDON BT MOBILE LITE wireless Batterietester entschieden haben. Bitte lesen Sie die Bedienungsanleitung sorgfältig durch, bevor Sie das Produkt benutzen.

Über das Produkt

BT MOBILE LITE ist ein wireless 6V / 12V-Batterie- und Systemtester, der die modernsten Detektionstechnologie und Verpolungsschutztechnologie einsetzt, um Technikern und Fachleuten wichtige Informationen zum Batteriezustand bereitzustellen, um Batterie- und Ladeprobleme schnell, einfach und genau zu identifizieren.

Paketumfang

1.BT MOBILE LITE Wireless Batterietester

2.Bedienungsanleitung

Kompatibilität

Bitte beachten Sie, dass der Batterietyp und die CCA-Werte (Cold Cranking Amp Kaltstartstrom) auf dem Batterieetikett angegeben sind. Bitte lesen Sie dies, bevor Sie BT MOBILE LITE verwenden.

1. Regular Flooded Batterie
2. AGM Flat plate
3. AGM Spiral
4. GEL
5. EFB

HINWEIS: Falls Ihre Autobatterie nicht zu den oben genannten Batterien gehören, sodass Sie sich nicht sicher sind, um welchen Typ es sich handelt, wählen Sie bitte AGM, um den Test durchzuführen, und der Fehler liegt innerhalb von 10%.

Eigenschaften



Displayanzeige

LED-Anzeige	Batteriestatus
Einfarbig grün	Gute Batterieverbinding
Blue steady	Blau stetig

APP Installation & Einrichten

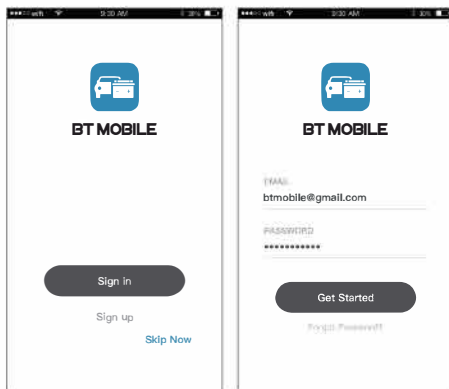
Installation:

Laden Sie die App herunter: "BT MOBILE" in Apple Store oder Google Play.

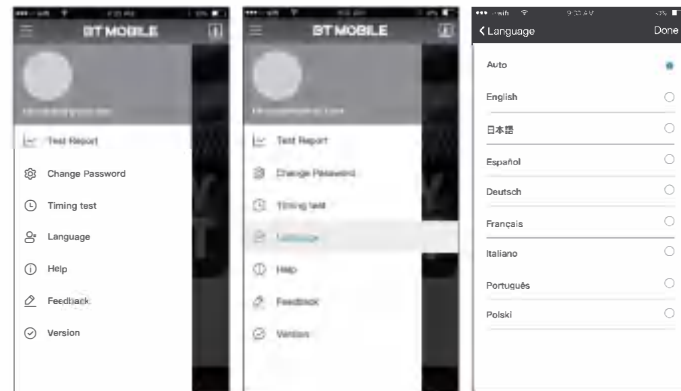
Hinweis: Für Apple-Geräte, Update auf iOS 8.0 oder höher; Android-Geräte, OS 4.3 oder höher.

Einstellung:

Bei der ersten Inbetriebnahme können Sie sich per E-Mail registrieren oder die Anmeldung überspringen.



Drop-down Menü-Funktion:



Bedienung

Vorbereitung:

1. Bevor Sie den Test für Ihre Autobatterie durchführen, schalten Sie die Zündung sowie alle elektrischen Zubehörteile aus. Verriegeln Sie alle Fahrzeugtüren und die Kofferraumklappe.

2. Vergewissern Sie sich, dass die Batterieklemmen sauber sind. Verwenden Sie gegebenenfalls eine Drahtbürste, um sie zu reinigen.

HINWEIS: Dieser Tester funktioniert am effizientesten, wenn die Batteriesteckverbinder entfernt und die Batteripolen gereinigt wurden. Jegliche Korrosion zwischen den Klemmen und den Batteriesteckverbinder oder zwischen den Batterieanschlüssen und den Batteripolen beeinträchtigt die Effizienz des Testers.

3. Schließen Sie die ROTE (+) positive Batterieklemme an den (+) positiven Batteripol und die SCHWARZE (-) negative Batterieklemme an den (-) negativen Batteripol. Stellen Sie sicher, dass die Klemmen sicher an den richtigen Klemmen befestigt sind.

4. Aktivieren Sie Bluetooth auf Ihrem Mobiltelefon.

5. Testdurchführung

- BATTERIEST: Anzeige SOH (State of Health), SOC (State of Charge), Spannung, Strom, Rating, und die lesbaren Analyseergebnisse auf App;
- ANLASSTEST: Analysieren Sie die tatsächliche Anlassspannung und die Anlasszeit, um eine schnelle Übersicht über den gesamten Status des Startsystems zu bekommen.
- LADETEST: Testen Sie verschiedene Teile des Ladesystems, einschließlich Generator, Gleichrichter, Gleichrichterdiode usw., auf einen zuverlässigen Ladespannungswert.

1. Batterietest (für 12V Batterie)

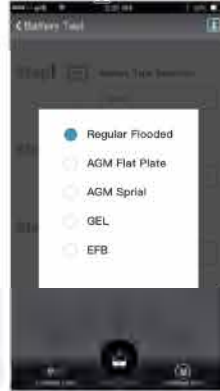
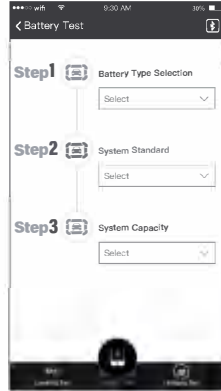
- 1) Aktivieren Sie Bluetooth auf Ihrem Mobiltelefon und loggen Sie sich ein.
- 2) Klicken Sie auf das blinkende Bluetooth-Zeichen, das sich in der oberen rechten Ecke des Startbildschirms befindet, um das Menü für die Bluetooth-Verbindung aufzurufen und nach dem passenden Gerätenamen zu suchen (Wenn die Bluetooth-Verbindung erfolgreich ist, blinkt das Bluetooth-Zeichen nicht mehr).
- 3) Klicken Sie auf den entsprechenden Gerätenamen, um eine

Verbindung herzustellen.

- 4) Wählen Sie auf dem Startbildschirm „**Batterietest**“ und klicken Sie anschließend auf „**Start**“.

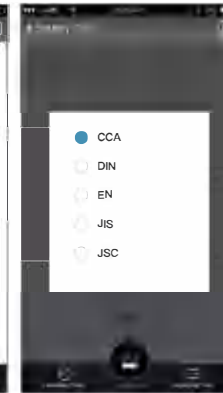
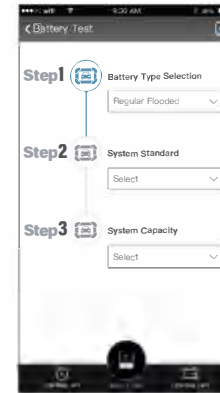


- 5) Wählen Sie den Batterietyp und klicken Sie auf „**OK**“, um zu bestätigen.

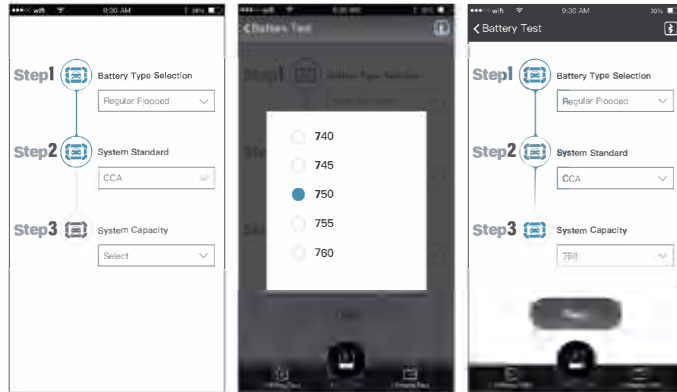


- 6) Wählen Sie den auf dem Batterieetikett angegebenen Standardwert aus und klicken Sie zur Bestätigung auf „**OK**“.

Hinweis: Wenn die Batterie dem JIS-Standard entspricht, beziehen Sie sich bitte auf die Tabelle für den Wert und wählen Sie CCA (SAE) als Teststandard (bitte Google JIS an CCA).

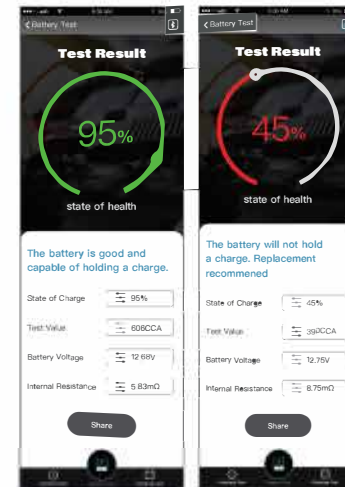


7) Wählen Sie den auf dem Batterieetikett angegebenen Standardwert und klicken Sie zur Bestätigung auf „OK“.



8) Klicken Sie auf "Next" und warten Sie einige Sekunden auf das Testergebnis.

9) Dropdown, um die Ergebnisse zu teilen.



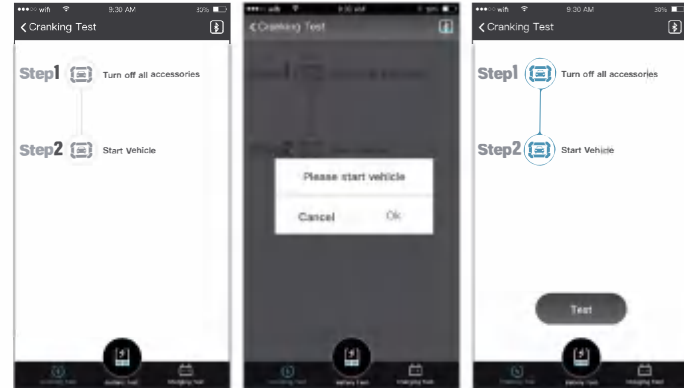
2. Anlasstest

Hinweis: Der Motor und alle anderen Zubehöre müssen während des Testes OFF sein.

- 1) Wählen Sie auf dem Startbildschirm „Anlasstest“ und klicken Sie anschließend auf „Start“.

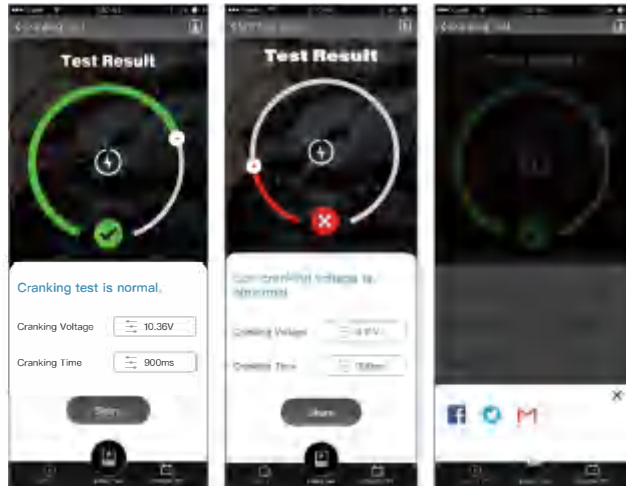


- 2) Folgen Sie den Anweisungsschritten und starten Sie das Auto.



- 3) Klicken Sie auf "Test", um Testergebnisse zu bekommen.

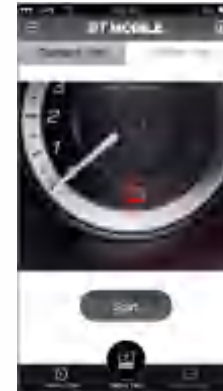
4) Dropdown, um die Ergebnisse zu teilen.



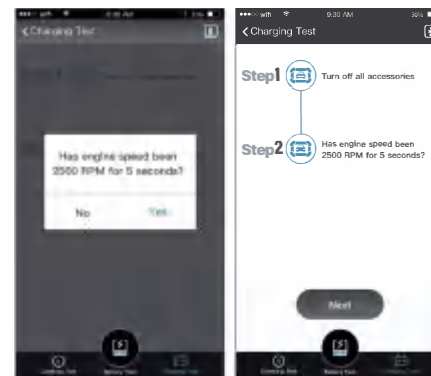
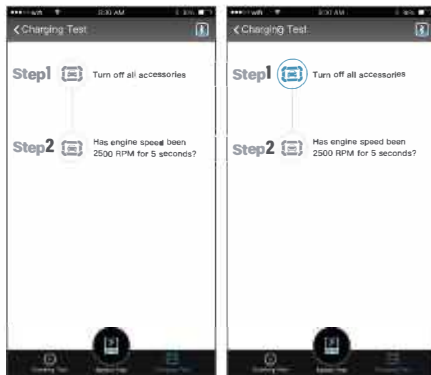
3. Ladetest

Hinweis: Der Motor muss während des Tests ON bleiben.

1) Wählen Sie auf dem Startbildschirm „Anlasstest“ und klicken Sie anschließend auf „Start“.



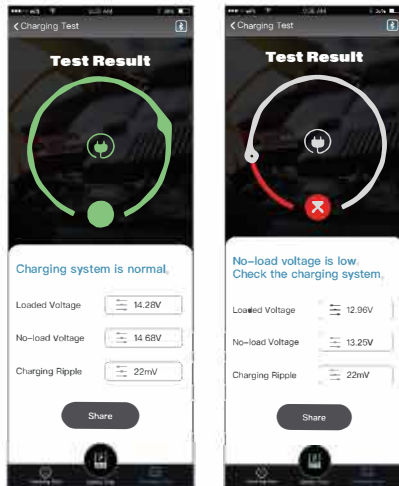
2) Folgen Sie den Anweisungsschritten und starten Sie das Auto.



3) Treten Sie auf das Gaspedal, erhöhen Sie die Motordrehzahl auf 2500 und halten Sie es 5 Sekunden lang.

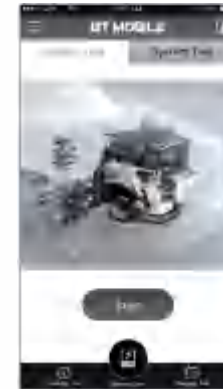
4) Klicken Sie auf "**Nest**", um Testergebnisse zu bekommen.

5) Dropdown, um die Ergebnisse zu teilen.

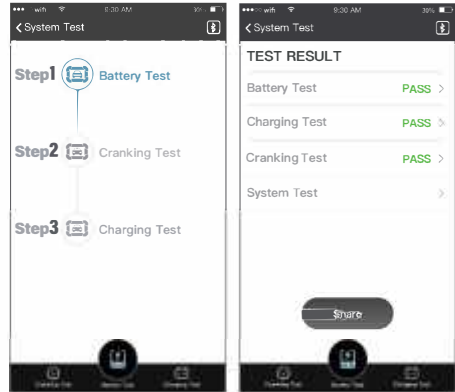


Systemtest (Gesamttest für die Autobatterie)

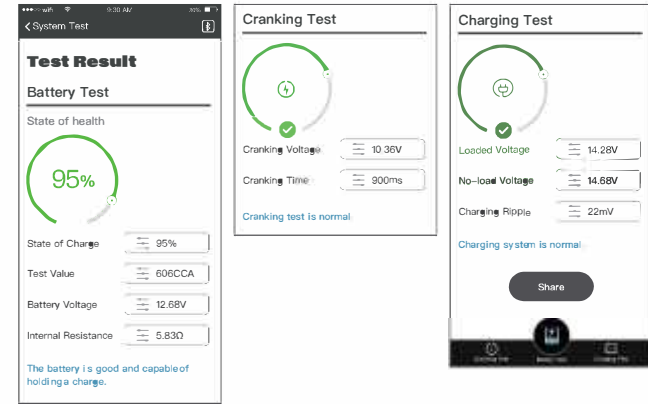
1) Wählen Sie in der oberen rechten Ecke „**Systemtest**“ oder wischen Sie den Startbildschirm nach links zu den Systemtestoptionen.



- 2) Klicken Sie auf „Start“, um das Menü des Systemtests aufzurufen und alle Tests abzuschließen (Weitere Details finden Sie unter **Batterietest**, **Anlasstest**, **Ladetest**). Klicken Sie auf den Pfeil nach rechts, um auf jeden Testergebnisbericht zuzugreifen.



- 3) Klicken Sie auf "Systemtest", um auf jeden Testergebnisbericht zuzugreifen.



- 4) Dropdown, um die Ergebnisse zu teilen.

Technische Spezifikation

Betriebstemperatur: -20°C ~ 65°C (-4°F ~ 140°F)

Lagertemperatur: -20°C ~ 70°C (-4°F ~ 158°F)

Abmessungen: 81mm * 68mm * 27mm

Gewicht: 250g

Garantie

✓ TOPDON Zwei Jahre beschränkte Garantie

Die TOPDON Company garantiert ihrem Erstkäufer, dass die sämtlichen TOPDON-Produkte ab Kaufdatum (Garantiezeitraum) 24 Monate lang frei von Mängeln in Material und Verarbeitung sind. Für die während der Gewährleistungszeit gerügte Mängel repariert oder ersetzt TOPDON gemäß der Analytischen Beratung des technischen Supports das defekte Teil oder Produkt.

✓ Der Garantieanspruch erlischt in den folgenden Fällen:

Demontierte, teilweise demontierte und Reparatur von Non-TOPDON Fachpersonal.

Unerlaubte Bedienung und Verletzung von Bedienungsanweisungen

Hinweis: Alle Informationen in diesem Handbuch basieren auf den neuesten Informationen, die zum Zeitpunkt der Veröffentlichung verfügbar waren, und es kann keine Garantie für deren Richtigkeit oder Vollständigkeit übernommen werden. Topdon behält sich das Recht vor, jederzeit ohne vorherige Ankündigung Änderungen vorzunehmen.

DE

! Warnungen

- ✓ Stellen Sie den Tester NICHT in der Nähe des Motors oder des Auspuffrohrs auf, um Schäden durch hohe Temperaturen zu vermeiden.
- ✓ VERMEIDEN Sie stets Feuer und Funkenflug.
- ✓ Entfernen Sie während des Tests NICHT die Batterieklemmen.

- ✓ Stellen Sie den Tester NICHT in eine sehr feuchte oder staubige Umgebung.
- ✓ Den Tester NIEMALS zerlegen.

Sicherheitshinweise

- ✓ Verwenden Sie diesen Tester nur in Übereinstimmung mit diesen Anweisungen und berücksichtigen Sie dabei die Arbeitsbedingungen und die auszuführenden Arbeiten. Gefährliche Ergebnisse können auftreten, wenn das Werkzeug für nicht vorgesehene Zwecke verwendet wird.
- ✓ Stellen Sie vor dem Testen sicher, dass die Batterieklemmen sauber sind. Fett und Staub können zu ungenauen Testergebnissen führen.
- ✓ Bei Arbeiten an Batterien Schutzbrille und Schutzkleidung tragen.
- ✓ Überprüfen Sie, ob die Isolationsschicht der Batterieklemmen in einwandfreiem Zustand ist (keine Beschädigung, Kahlheit oder Betriebsunterbrechung), um einen elektrischen Schlag zu vermeiden.

- ✓ In einem gut belüfteten Raum testen. Fahrzeugabgase enthalten giftiges Kohlenmonoxid.
- ✓ Halten Sie Ihre Hände, Haare und Kleidungsstücke fern von den Klingen, um Verletzungen oder Beschädigungen am Messer vorzubeugen.
- ✓ Außerhalb der Reichweite von Kindern aufbewahren.

FAQ

Q : Kann BT MOBILE LITE den Generator testen?

A : BT MOBILE kann den Generator testen.

Q : Kann BT MOBILE LITE die Motorradbatterie testen?

A : Es kann 12-V-Batterien zwischen 100 und 2000 CCA testen. Wenn die Motorradbatterie innerhalb dieser Werte liegt, dann ja.

Q : Wie stellt man den CCA-Bereich ein?

A : Sie können die Daten der CCA-Standardnummer auf Ihrer Batterie als

Referenz nehmen.

Q : Kann der Tester die Tiefzyklusbatterien testen?

A : Ja.

Q : Ist BT MOBILE LITE anwendbar auf Motorrad-Ladesystem?

A : Es funktioniert mit einem 12-V-System und der CCA-Bereich liegt zwischen 100 und 2000.

Q : Kann der Tester Schiffbatterien testen?

A : Ja.

Q : Was heißt eigentlich SOH, SOC, und BAT?

A : Die Abkürzung SOH heißt "State of Health". Die Abkürzung SOC heißt "State of Charge" und die Abkürzung BAT bedeutet "Widerstandswert" der Batterie.

Q : Kann man mit dem Tester einen Belastungstest für ATV Batterien durchführen?

A : Ja.

Português

Bem-vindo

Obrigado por adquirir o testador de bateria sem fio TOPDON BT MOBILE LITE .
Leia e compreenda este manual cuidadosamente antes de usar este produto.

Sobre

O BT MOBILE LITE é um testador de bateria e sistema sem fio de 6V/12V, o qual adopta a mais avançada tecnologia de detecção de condutância e tecnologia de proteção contra inversão de polaridade para fornecer informações importantes sobre a situação da bateria para técnicos e profissionais com o objetivo de identificar de forma rápida, fácil e precisa os problemas de bateria e carregamento .

Lista do Pacote

1. Testador de Bateria Sem Fio BT MOBILELITE 2. Manual do Usuário

Compatibilidade

Observe que o tipo de bateria e os valores CCA (Cold Cranking Amp) são marcados no rótulo da bateria. Consulte-o antes de usar o BT MOBILE LITE.

1. Inundado Regular
2. Placa Plana AGM
3. AGM Sprial
4. GEL
5. EFB

NOTA: Caso a bateria do seu veículo não seja a mencionada acima e você não tiver certeza sobre qual o tipo, escolha AGM para realizar o teste, e o erro será dentro de 10%.



Características



Exibição do Indicador

Indicador de LED	Status da Bateria
Verde sólido	Good Battery connect
Azul constante	Transferência de dados

Configuração e Instalação da APP

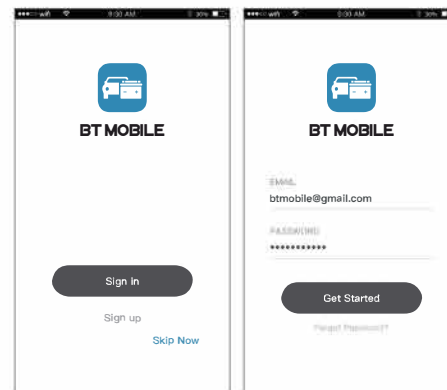
Instalação:

Descarregue e instale a aplicação: "BT MOBILE" na Apple Store ou no Google Play.

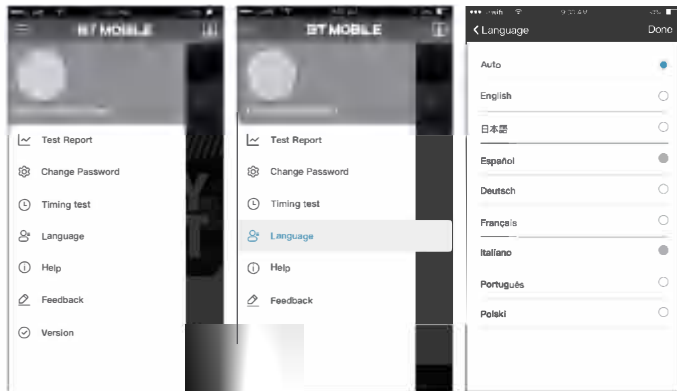
NOTA: Para dispositivos Apple, atualize para iOS 8.0 ou posterior;
Dispositivos Android 4.3 ou posterior.

Configuração:

Pela primeira vez, você pode optar por subscrever-se com e-mail ou pular o início de sessão.



Função do Menu Suspenso:



Introdução de Operação

Antes do teste:

1. Antes de testar uma bateria em um veículo, desligue a ignição, todos os acessórios e cargas. Feche todas as portas e tampa do porta-malas do veículo.
2. Verifique se os terminais da bateria estão limpos. Use uma escova de aço para limpá-los, caso seja necessário.

NOTA: Este testador funciona melhor se os conectores da bateria forem removidos e os pinos da bateria foram limpos. Qualquer corrosão entre as braçadeiras do testador e os conectores da bateria, ou entre os conectores da bateria e os pinos da bateria, degradará a eficiência do testador.

3. Conecte a braçadeira de bateria positiva VERMELHA (+) ao terminal da bateria positiva (+) e conecte a braçadeira da bateria negativa PRETA (-) ao terminal da bateria negativa (-). Verifique se as braçadeiras estão firmemente conectadas aos terminais corretos.
4. Abra o Bluetooth no telemóvel.



5. Introdução do Teste

- **TESTE DE BATERIA:** Exibir SOH (Estado de Saúde), SOC (Estado de Carga), voltagem, corrente, classificação e os resultados da análise legível na aplicação;
- **TESTE DO ARRANQUE:** Analisar a tensão real de arranque e o tempo de arranque para ajudar você a descobrir rapidamente todo o estado do sistema de arranque;
- **TESTE DE CARGA:** Testar diferentes partes do sistema de carregamento, incluindo gerador, retificador, diodo de retificador etc., para obter um valor confiável de voltagem de carregamento.

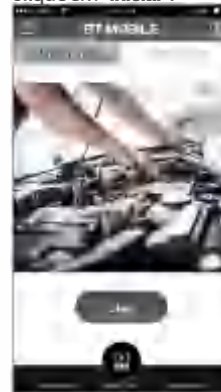
1. Teste de Bateria (para bateria de 12V)

- 1) Abra a aplicação no seu dispositivo móvel e inicie a sessão.
- 2) Clique no logotipo do Bluetooth a piscar no canto superior direito do ecrã inicial para acessar a interface de conexão e procurar o nome do dispositivo correspondente (se a conexão Bluetooth for bem-sucedida, o logotipo Bluetooth parará de piscar).

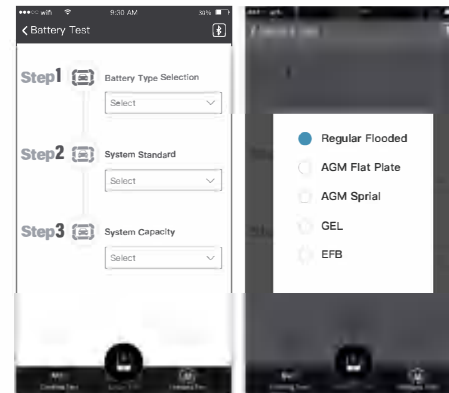
- 3) Clique no nome do dispositivo correspondente para conectar.



- 4) Clique em **"Teste da Bateria"** no ecrã inicial e clique em **"Iniciar"**.

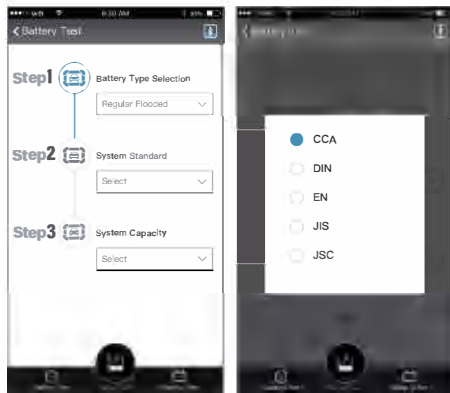


- 5) Selecione o tipo de bateria e clique em **"OK"** para confirmar.

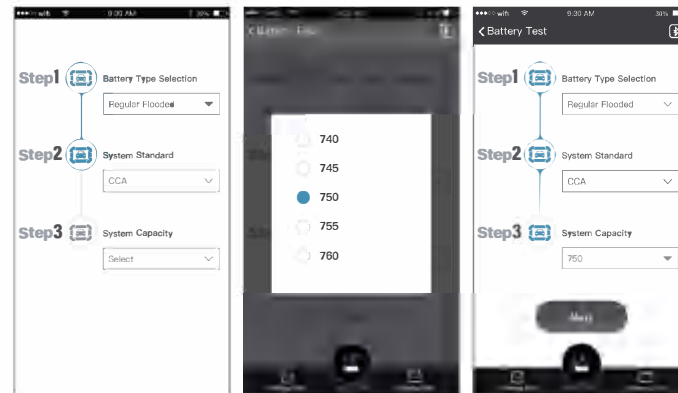


6) Selecione o valor padrão marcado no rótulo da bateria e clique em "OK" para confirmar.

NOTA: Se a bateria for padrão JIS, por favor, consulte a tabela para obter o valor e selecione CCA (SAE) como padrão de teste (por favor, Google JIS para CCA).



7) Selecione o valor padrão marcado no rótulo da bateria e clique em "OK" para confirmar.



8) Clique em "Próximo" e aguarde alguns segundos pelos resultados.

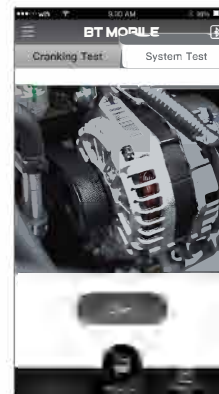
9) Deslize para baixo para partilhar os resultados.



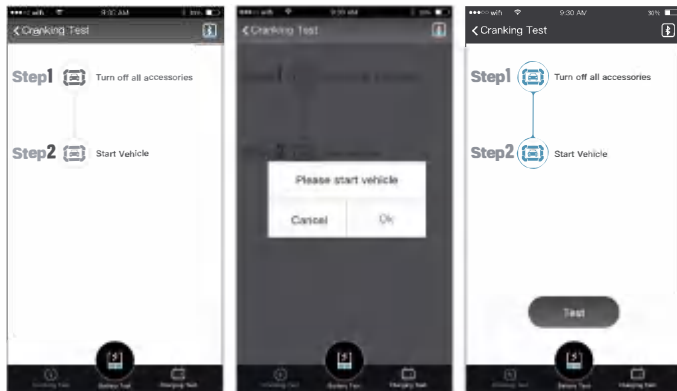
2. Teste do Arranque

NOTA: O motor e todas as outras cargas de acessório devem estar DESLIGADOS durante o teste.

1) Clique em "Teste do Arranque" no ecrã inicial e clique em "Iniciar".

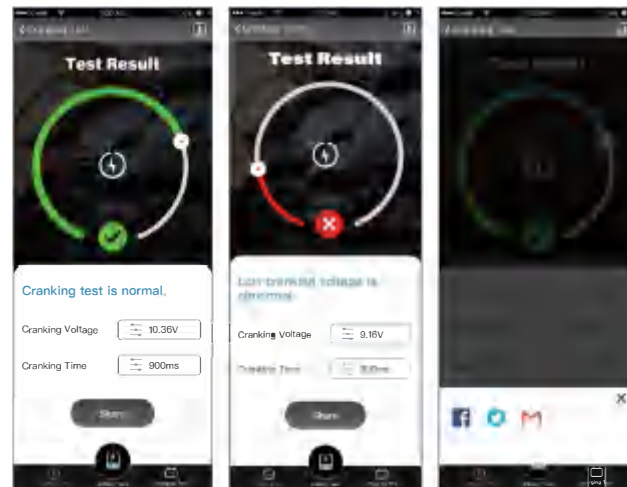


2) Siga as etapas e coloque o veículo em funcionamento.



3) Clique em "Testar" para obter os resultados.

4) Deslize para baixo para partilhar os resultados.



3. Teste de Carga

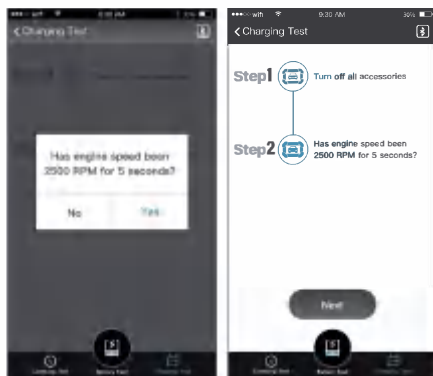
O motor deve estar **LIGADO** durante o teste.

1) Clique em "**Teste de Carga**" no ecrã inicial e clique em "**Iniciar**".



2) Siga as etapas e ligue o veículo.

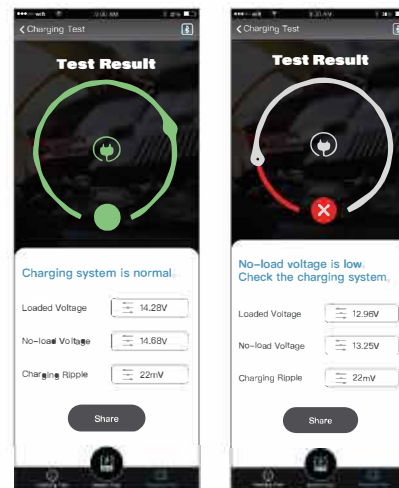




3) Pise no acelerador, aumente o número de RPM para 2500 e mantenha-o por 5 segundos.

4) Clique em "**Próximo**" para obter os resultados.

5) Deslize para baixo para compartilhar os resultados.

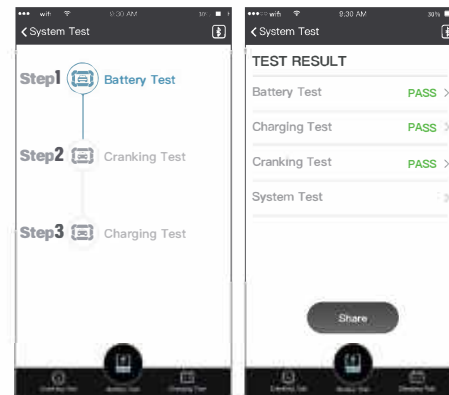


4. Teste do Sistema (Teste Geral para Bateria)

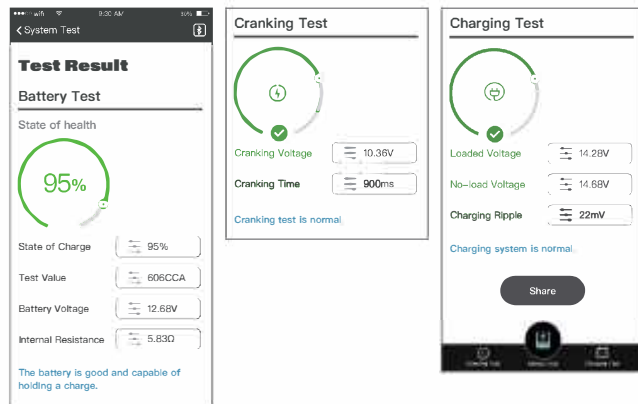
- 1) Selecione o “**Teste do Sistema**” no canto superior direito ou deslize o dedo no ecrã inicial para as opções de teste do sistema.



- 2) Clique em “**Iniciar**” para entrar na interface de operação do Teste do Sistema e concluir todos os testes (consulte **Teste da Bateria, Teste de Partida, Teste de Carga para obter detalhes**). Clique na seta à direita para acessar cada relatório de resultado do teste.



- 3) Clique em "**Teste do Sistema**" para acessar cada relatório de resultado do teste.



- 4) Deslize para baixo para partilhar os resultados dos testes.

Especificação Técnica

Temperatura de trabalho: -20°C–65°C (-4°F–140°F)

Temperatura de armazenamento: -20°C–70 °C (-4°F–158°F)

Dimensões: 81mm × 68mm × 27mm

Peso: 250g

Garantia

✔ Garantia limitada de dois anos para a TOPDON

A empresa TOPDON garante ao comprador original que os produtos da mesma estarão livres de defeitos de material e de fabricação por 24 meses a partir da data da compra (período de garantia). Para os defeitos relatados durante o Período de Garantia, a TOPDON, de acordo com a análise e confirmação do suporte técnico, reparará ou substituirá a peça ou o produto defeituoso.

✔ **Esta garantia limitada é inválida nas seguintes condições:**

Uso indevido, desmontagem, alteração ou reparação por um especialista em reparos que não seja da TOPDON.

Manuseio de forma descuidado e violação da operação.

Aviso: Todas as informações contidas neste manual são baseadas nas informações mais recentes disponíveis no momento da publicação e nenhuma garantia pode ser feita quanto à sua precisão ou integridade. Topdon se reserva o direito de fazer alterações a qualquer momento sem aviso prévio.

Avisos

- ✔ NÃO coloque o testador próximo ao motor ou ao tubo de escape para evitar danos causados por altas temperaturas.
- ✔ NÃO fume, cause faíscas ou acenda fósforos perto da bateria durante o teste.

- ✔ NÃO remova as braçadeiras da bateria durante o teste.
- ✔ NÃO coloque o testador num ambiente altamente húmido ou empoeirado.
- ✔ NÃO desmonte o testador.

Precauções

- ✔ Use este testador de acordo com estas instruções, leve em consideração as condições de trabalho e o trabalho a ser executado. Resultados perigosos podem ocorrer caso a ferramenta seja usada para fins não previstos.
- ✔ Antes do teste, verifique se os terminais da bateria estão limpos. Graxa e poeira podem resultar em resultados imprecisos do teste.
- ✔ Use proteção para os olhos ao trabalhar com baterias.
- ✔ Verifique se a camada de isolamento das braçadeiras da bateria está em boas condições (sem danos ou desconexão, sem estar

desencapada) para evitar choques elétricos.

- ✔ Teste numa área bem ventilada. A exaustão do veículo contém monóxido de carbono tóxico.
- ✔ Mantenha cabelos, mãos e roupas, bem como fiações e cabos de teste afastados de lâminas e correias em movimento.
- ✔ Mantenha o testador fora do alcance de crianças.

FAQ

P : O BT MOBILE LITE pode testar o alternador de veículos?

R : Sim, BT MOBILE LITE pode testar o alternador.

P : O BT MOBILE LITE pode testar baterias de motocicletas?

R : Sim, pode testar a bateria de 12V, entre 100 e 2000 CCA. Se a bateria da motocicleta estiver dentro desses valores, o teste pode ser realizado.

P : Como definir o intervalo do CCA?

R : Você pode definir os dados próximos ao número padrão CCA da sua bateria.

P : Isto pode testar as baterias de ciclo profundo de 12V?

R : Sim, pode.

P : O BT MOBILE LITE funciona em sistemas de carregamento de motocicletas?

R : Sim, funciona num sistema de 12V e a faixa do CCA fica entre 100 a 2000.

P : Este testador funciona com baterias marítimas?

R : Sim, ele pode funcionar com baterias marítimas.

P : O que significam SOH, SOC e BAT?

R : O SOH refere-se ao "Estado de Saúde". O SOC é o "Estado de Carga" e o BAT é o "Valor de Resistência" da bateria.

P : Isso carregará com precisão as baterias ATV de teste?

R : Sim, ele pode carregar com precisão as baterias ATV de teste.

日本語

挨拶

: & ('e \$!# ! \$-! — \$ K Q"w<5[QX q,] 2 N
たたV|+O"h Gsm bS *4^~p‡UYb?y F>6 . d • ;
8B/f i{l"2+u b?y c• %

説明

\$-! — \$ v % — % H7< R'•_€ •Ž+
oCzJnZ QkDj†0ŠrfA~j...ft y M+j†}+„œ\ ,
にバッテリーの状態に関する重要)g• f l @ + P x T• f %
速、簡単、正確に特定します。 L

パッケージ内容

—\$-! — \$ K3^W —,1E =QX
— d 9;a8B

互換性

øÃ ZÂa ,Š`PH/D! T9 v <|))&`½Q MqwZ%e%
xR%ˆ Sœ‰0H#?`BF(846(.1*Ã8*|†_¥ -`c Sjø0H#
>i»ÁF

Ãf„Z •št

&,4“{ˆ@ g

&,4³”

,*1Ã

*+(Ã

•¿ n•—7£± AC U: ^J} AC U: ¹™rÀE yV fO
~§¹™r•up™E '-5¬.Ž2KUIh¬€';°\$<=] ¼...¬
^b[ˆ•K° sœG

特徴



Ã Wイケ z Wdk 3

•a~!	²>¤µ
©\ijž	®,%¼ŸXN ‘«
•a mTY	Y v-¶L

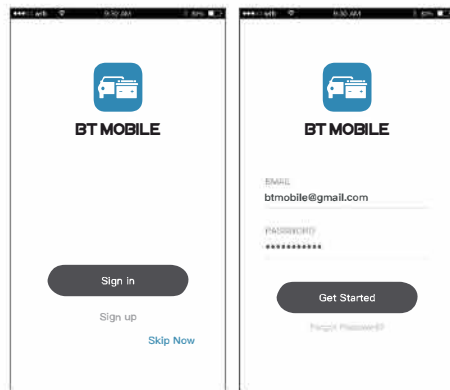
田光通

APPのインストールとセットアップ

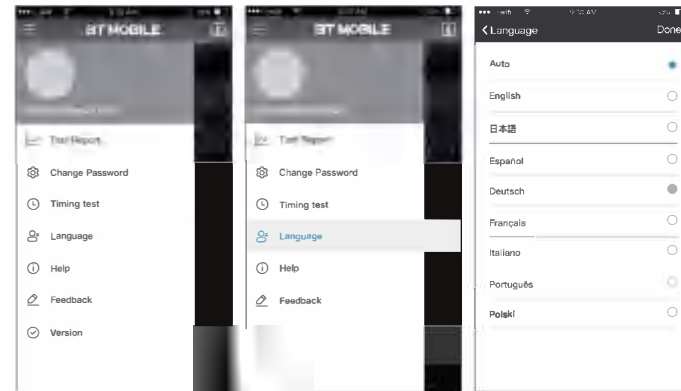
%o \[> (
 E73pM]XE?f fMp# „<)e...mM=vgS ` tV@8f6]X
 M!@ 2b^
 z†F5 NI 4J^\$d
 c9-%'(&LC Kh
 ByGF ツプI>Y.
 wk+*: /,10-,l 4
 J^ dc9 LC
 O>hBS G. rkn:

AT[アTフ:

Pu@{ }l|f 8_
 M„{~l|R8`j (
 •]W pq|Q^v,s„
 •Dq;



ZaTフiU (Ho x€‡



使用方法

テスト前：

zu@'8!œÖ é ,pÄD ç<<< ½ 0 % ©ê— V5>
% C *òb # a š%Ó... C ĨZ
/
€2^@ D ?Äĩō «x\ \$ K. í" ?9îfstT
O ù- Ñö:
8 •g & "!(RÝÔ@ "![] IR
úQ@°ÚØ4Ap(4A •Ò²= & ÛµŠdG3:\$%o .(
Y N v®"! {> .(G3:ž |>] IY• 1l^ & h
Ç ¹-Q ëN ó=
• @_ ki 7^B q 2_450 x8^aÂ †
î øF\$U ÿ にÊÆ;cËJ“,}â ™ £p =@
-#'\ñ /
f @ ‡ôy T¿ É '±b /~m

„ @ ü

;@noÃ @ 1% œ 76• ¾è,S0 76• ,S0) +
á V'ÿ FJcÕ øE[] ! ì ã
¥ 1à.- H P)# H P ý+ E['
ÈO w¤ ,ðÀ°' 9ß•Ž÷û L-¬ì9 \$U
;@ ä1æ` X+M X+MÜ * ?rj~ `
Ð6 3 Í »/ L-)¼ Z\$

1. バッテリーテスト (12Vバッテリー用)

1) スマートフォンのアプリを開いて、ログインしてください。

2) ホーム画面の右上隅にある点滅しているブルートゥースアイコンをクリックして接続画面に入り、接続しようとするデバイス名称を検索してください。(ブルートゥース接続が成功すると、ブルートゥースアイコンの点滅が停止します)。

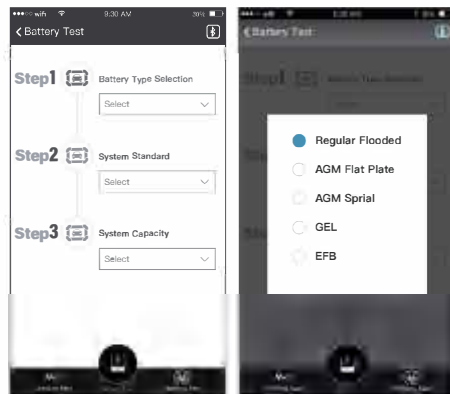
.)接続しようとするデバイス名称をクリックして
W* K\。



4) ホーム画面の「バッテリーテスト」をクリックして、「開始」をクリックしてください。

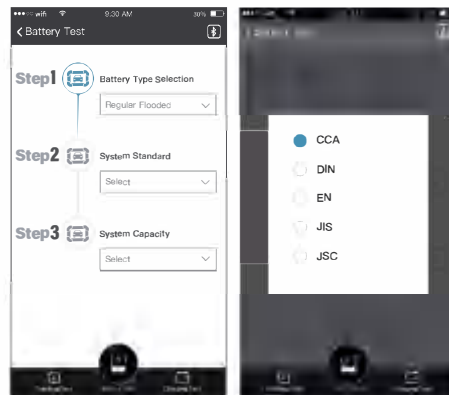


5) バッテリータイプを選んで、「ok」をクリックして確認してください。

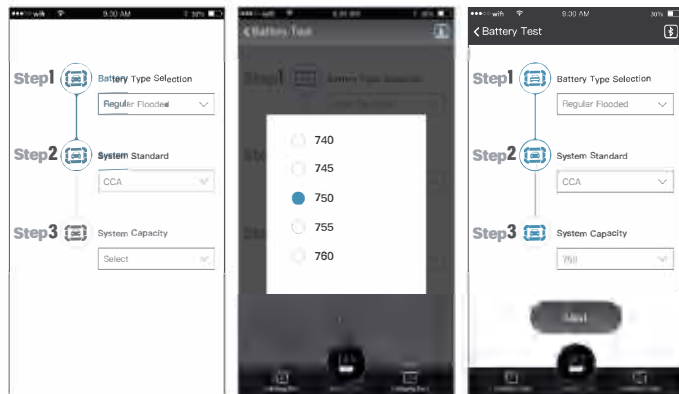


6) バッテリーラベルに表示されている標準値を選択し、「OK」をクリックして確認します。

注：バッテリーが JIS規格の場合、対応表を参照し、CCA（SAE）を選択してください。（グーグルで JISから CCAの対応表を検索してください）。

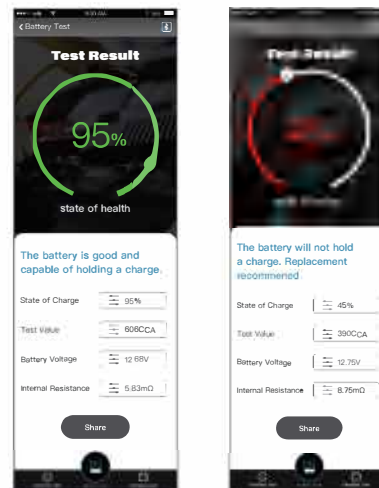


7) バッテリーラベルに表示されている標準値を選択し、「OK」をクリックして確認します。



8) 「次へ」をクリックして測定結果を出るまで数秒を待ってください。

9) ドロップダウンして結果を共有します。



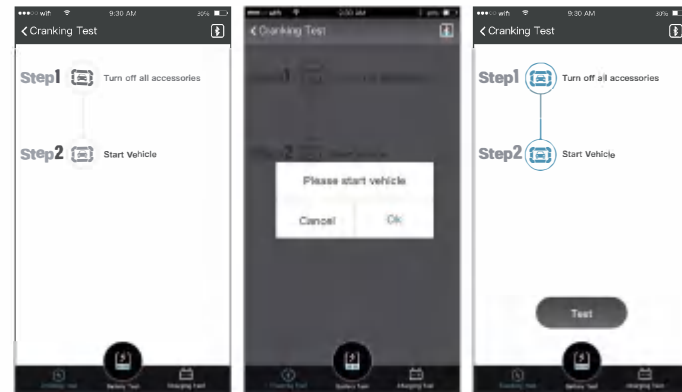
2. クランキングテスト

注:テスト中に、エンジン及びその他すべてのアクセスの負荷をオフにしてください。

1) ホーム画面の「クランキングテスト」を選んで、「開始」をクリックしてください。

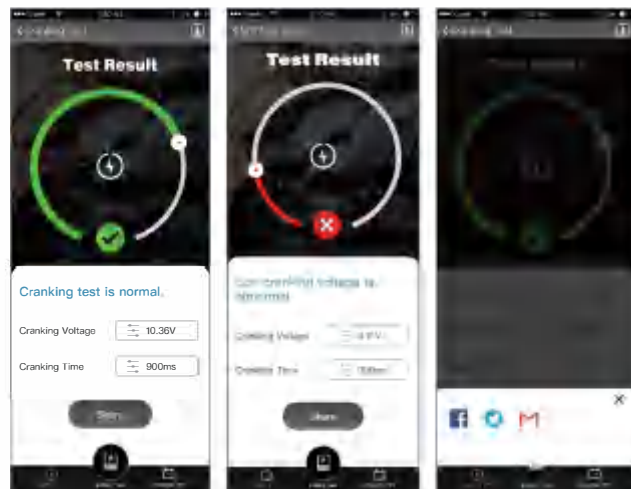


2) 手順に従い、車を起動してください。



3) 「テスト」をクリックして測定結果が表示されます。

4) ドロップダウンして結果を共有します。



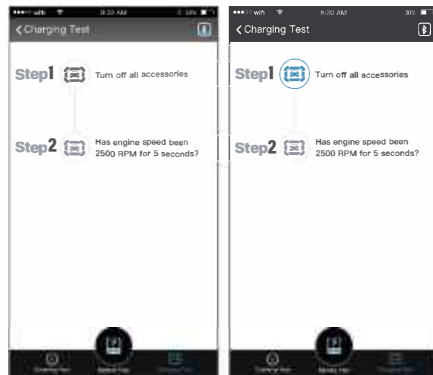
3. 充電試験

注：テスト中に、必ずエンジンを切ってください。

1) ホーム画面の「充電試験」をクリックし、「開始」をクリックしてください。

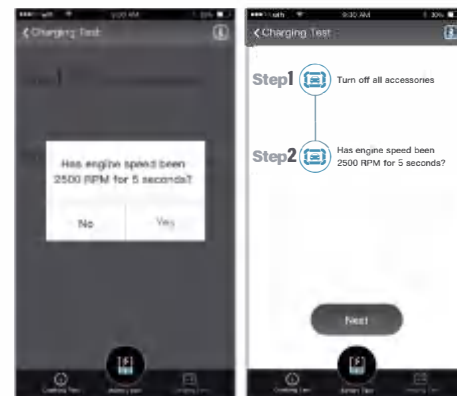


2) 手順に従い、車を起動してください。

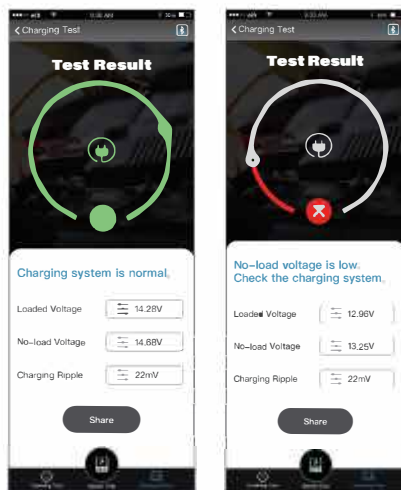


3) アクセラレータを踏み、RPMの数を 2500に増やし、5秒間保持します。

4) ドロップダウンして結果を共有します。

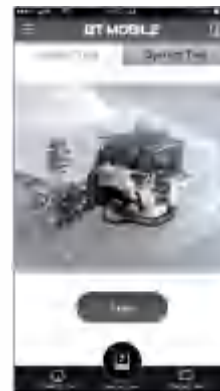


5) ドロップダウンして結果を共有します。

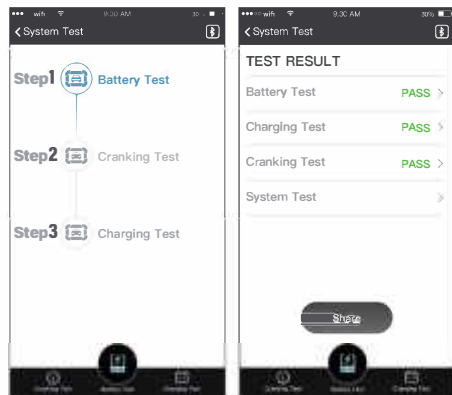


4. システムテスト（電池全体テスト）

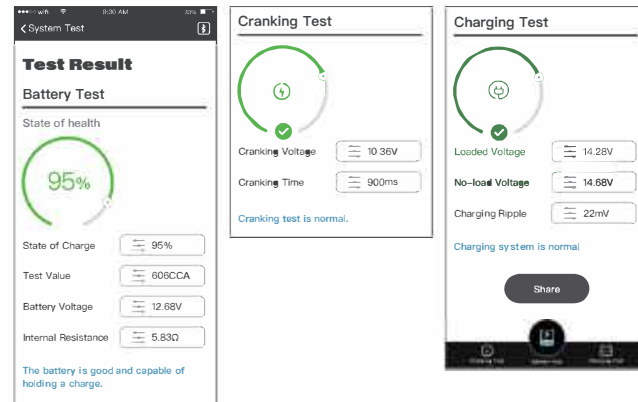
1) 右上隅の「システムテスト」を選択します。或いは、システムテストオプションにホーム画面を左にスワイプします。



- 2) 「開始」をクリックして、システムテスト操作画面に入り、すべてのテストを完了して下さい(詳細については、バッテリーテスト、クランキングテスト、充電テストを参照)。右矢印をクリックして、各テスト結果レポートにアクセスします。



- 3) 「システムテスト」をクリックし、各テストレポートにアクセスします。



- 4) ドロップダウンし、結果を共有します。

仕様

İf9YDUZ D# → " A_

h9Y6Uo E → _#\$ A_

ø-[\$"_B D\$ B E _

L o # ©_

保証

v_ŸGž"GœRé....ÿŠ @DA èWµçQ %!L
) (& '4 ä 9Ô T=aMV 1« Û ¼Oxó) (& '@2 Ç"
: ®%G½ 8m 5R7 =aN- PT Ä`È8m
• quH VMÚQZ ¢1'0\$RdB6j q 88f;<J2 l%H' ?
2 /:ò^5ì Z 6 Đśí .

„ ¾K•Ø÷. ¬!• íæ° PpúCî.°, -öL»
) (& 'Oĩ /: ±Öf 0k S` ^•/: _n]

¿e]#â™> + îÄÆXKQHá Œ— _n
e]XÂ@sMXKÁ^@ £, \F 5 üj ! \E ì€ wx N)
!'d[³(ôÕ[につ , = < + は û ;Ò Topdonl äÄT²
ñ t ýS`3Ü < & Ûç2

警告

- ✓ S9? Ñ7l†ù>É3 C^C J<F5 +h!lp 4¥6
i §~* c
1-Fª êð J% N/<=Ó1 ;l% y {|}ž~‡z• lp ´, • Ê3
r * c
1- Y0 j VĚ“ 7Ý p, Uß ;•
. *bW + g À rbW*â\ g? 4 7i ,
4 30k “-¶ .

● ご注意

8=ó¬LÐ *8=+ O ü^e xªœO •;
S J š&le("«ĭ Sá *¼¿(%ä%ú Ū\$
²6

° .6@A \ \$ â& ™PL+h " ^go Ò
•ðT \$ d Ø ÿ(&ô Ô Ö Wì)

~7.6@A Æ! 8= *) ¥ @ÈÀëf% " ^&

ß,W#•ÑfHD} E>Q Z!†b í\$jÎ < Ü0æÝ ž
³ HD [¶ê< u d*PMÄh ~ĭl

çø j Úé] J "_2 k-tèù» î÷'y{%%
\$Å

/ a ĭ âGq] ,Š ¼ýMT ÍÉ ¢,3Ž "'4 #
m|'←< 7 "_Áà

\- •Ùa% &i“ vG\$7 p▷œ. " &

よくあった質問

/7 734 7 Yw-C# Âk*)# f + Un
0 ? i-

27 734 7 Y1:# V) '-Cs'>¹ ; Un
0ñ Ç € K ! 7 7 !5'-x7 c) . :
のバッテリーがこれらの値の範囲内であれば、テストできます。

2½"•‡ X+ö(? 9p
1' Q B ò m 7R ;ã(l —...go

275R• bÖ,Z#.6r ûµ % © 9p
1FV ? c

/7 734 7 Ó:£\$,) ±z B°+Ë NÊ 9 Ã
17557 N X ` K ! 'l

/7, [E> • % ò
0F` 7

P ! ;+J@8 & "(=0#
P 'F! ->I?%N! 1 B.MI?%N! 1 ! O 6) \$D
C,%NA#

P :9G H<) LK*32/5N7(=E#
P !N7(=#

Русский

Добро пожаловать

Спасибо за покупку беспроводного тестера аккумуляторов TOPDON BT MOBILE LITE. Пожалуйста, прочитайте и примите к сведению данное руководство перед использованием продукта.

О продукте

BT MOBILE LITE – это беспроводной тестер аккумуляторов и систем на 6В/12В, в котором используется самая передовая технология обнаружения проводимости и защиты обратной полярности для предоставления ключевой информации о состоянии аккумулятора для технических специалистов, профессионалов, чтобы быстро, легко и аккуратно выявлять проблемы с аккумулятором и зарядкой.

Упаковочный лист

1. Беспроводной тестер BT MOBILE LITE для аккумуляторов
2. Руководство пользователя

Совместимость

Обратите внимание, что тип аккумулятора и значения ССА (тока холодного пуска) указаны на этикетке аккумулятора. Пожалуйста, обратите на нее внимание перед использованием BT MOBILE LITE.

1. Жидкий электролит
2. Плоская пластина AGM
3. Спираль AGM
4. ГЕЛЬ
5. Усиленный кислотный аккумулятор

ПРИМЕЧАНИЕ: Если аккумулятор вашего транспортного средства не принадлежит к вышеперечисленным типам аккумуляторов, и вы не уверены в его типе, выберите AGM для проведения теста, и ошибка будет в пределах 10%.

Характеристики



Индикаторный дисплей

Светодиодный аккумулятор	Состояние аккумулятора
Сплошной зеленый	Хорошее подключение батареи
Синий устойчивый	Передача данных

Установка и настройка приложения

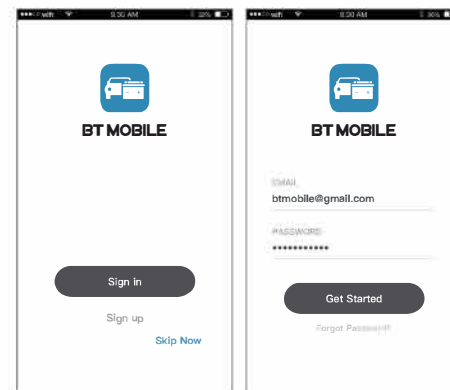
Установка:

Скачайте и установите приложение: «BT MOBILE» в Apple Store или Google Play.

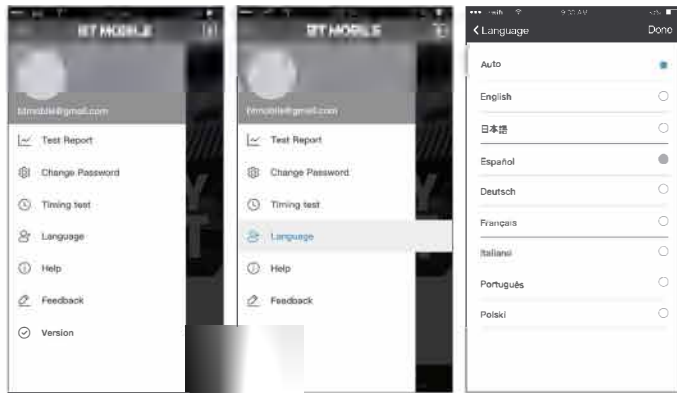
ПРИМЕЧАНИЕ: для устройств Apple необходимо обновить версию системы до iOS 8.0 или выше; ОС Android до версии 4.3 или выше.

Настройка:

Для начала вы можете зарегистрироваться по электронной почте или пропустить данный этап.



Функция выпадающего меню:



Информация по эксплуатации

Перед тестом:

1. Перед проверкой аккумулятора в автомобиле, выключите зажигание, все устройства и нагрузку. Закройте все двери автомобиля и крышку багажника.
2. Убедитесь, что клеммы аккумулятора чистые. При необходимости используйте проволочную щетку для очистки.

ПРИМЕЧАНИЕ: Этот тестер работает лучше, если убрать разъемы аккумулятора и очистить его штыри. Любая коррозия между зажимами тестера и разъемами аккумулятора или между разъемами и штырями аккумулятора может снизить эффективность тестера.

3. Подсоедините КРАСНЫЙ (+) положительный зажим аккумулятора к (+) положительной клемме аккумулятора, а ЧЕРНЫЙ (-) отрицательный зажим аккумулятора к (-) отрицательной клемме аккумулятора. Убедитесь, что зажимы надежно закреплены на правильных клеммах.

4. Включите Bluetooth на мобильном телефоне.

5. Информация о тесте

- **ТЕСТ АККУМУЛЯТОРА:** в приложении отображаются SOH (исправность), SOC (состояние зарядки), напряжение, ток, уровень и читаемые результаты анализа;
- **ТЕСТ ПУСКА:** проанализируйте фактическое напряжение запуска и время запуска. Это может помочь вам быстро выяснить состояние системы запуска;
- **ТЕСТ ЗАРЯДКИ:** Проверьте различные части системы зарядки, в том числе генератор, выпрямитель, диод выпрямителя и т. д. на предмет достоверного значения зарядного напряжения.

1. Тест аккумулятора (для аккумулятора 12 В)

- 1) Откройте приложение на вашем мобильном телефоне и войдите в аккаунт.
- 2) Нажмите мигающий логотип Bluetooth в верхнем правом углу главного экрана, чтобы войти в интерфейс подключения и найдите соответствующее имя устройства (если соединение Bluetooth установлено успешно, логотип Bluetooth перестанет мигать).

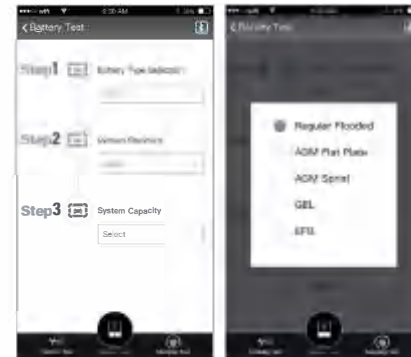
- 3) Нажмите на соответствующее имя устройства для подключения.



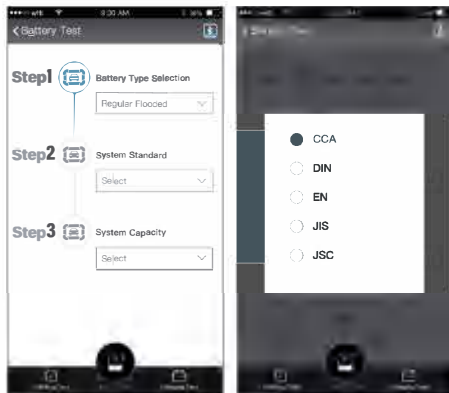
- 4) Нажмите «Тест аккумулятора» на главном экране, затем нажмите «Старт».



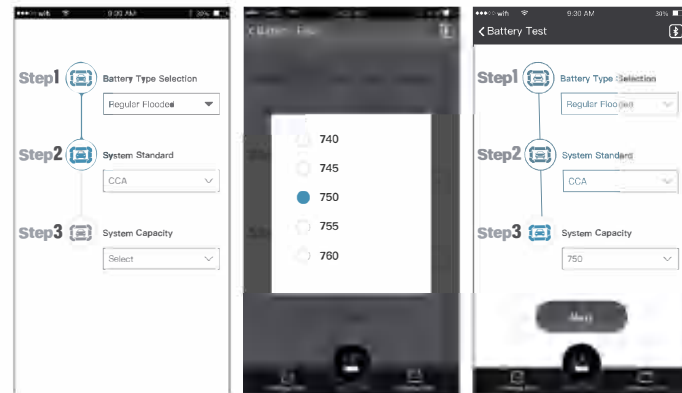
- 5) Выберите тип аккумулятора и нажмите «ОК» для подтверждения.



- 6) Выберите стандартное значение, отмеченное на этикетке аккумулятора, и нажмите «OK» для подтверждения.
ПРИМЕЧАНИЕ: Если аккумулятор соответствует стандарту JIS, обратитесь к таблице значений и выберите CCA (SAE) в качестве стандарта для тестирования (пожалуйста, поищите в Google JIS для CCA).

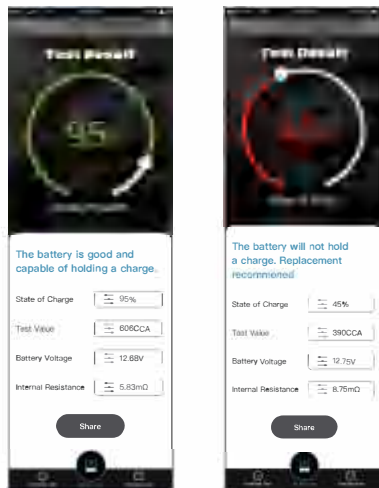


- 7) Выберите стандартное значение, отмеченное на этикетке аккумулятора, и нажмите «OK» для подтверждения.



- 8) Нажмите «Далее» и подождите несколько секунд для получения результатов.

9) Потяните вниз, чтобы поделиться результатами.



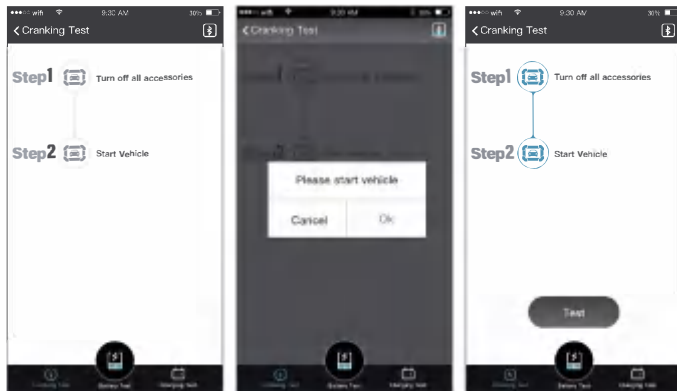
2. Тест напряжения запуска

NOTE: The engine and all other accessory loads must be OFF during test.
ПРИМЕЧАНИЕ: Во время теста двигатель и все остальные вспомогательные устройства должны быть ВЫКЛЮЧЕНЫ.

1) Нажмите «Тест напряжения запуска» на главном экране, затем нажмите «Старт».

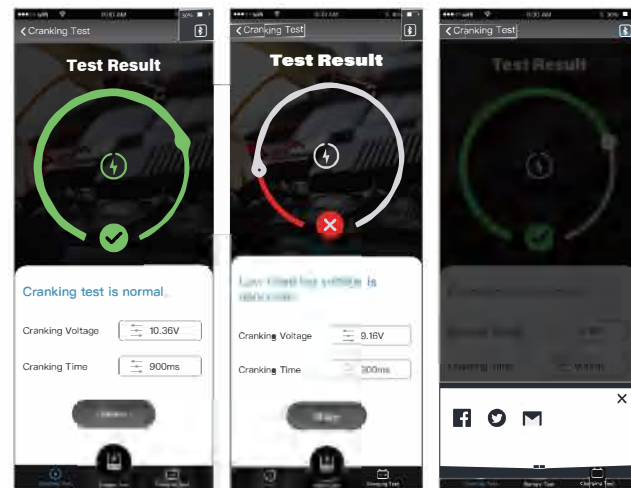


2) Следуйте инструкции и запустите транспортное средство.



3) Нажмите «Тест», чтобы получить результаты.

4) Потяните вниз, чтобы поделиться результатами.



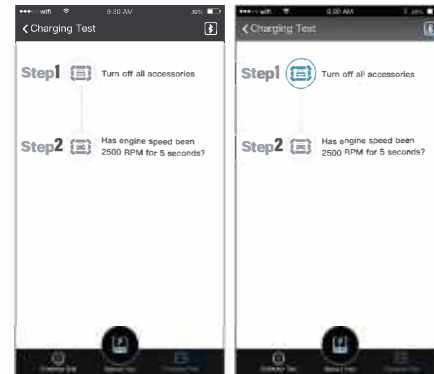
3. Тест зарядки

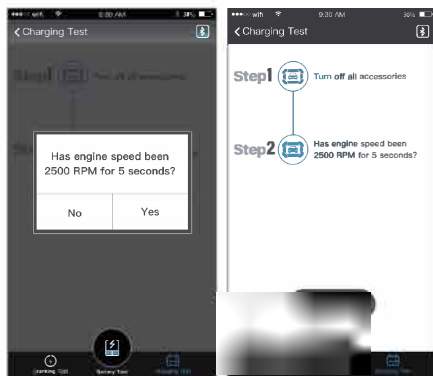
ПРИМЕЧАНИЕ: Двигатель должен быть запущен во время теста.

1) Нажмите «Тест зарядки» на главном экране, затем нажмите «Старт».



2) Следуйте инструкции и запустите транспортное средство.

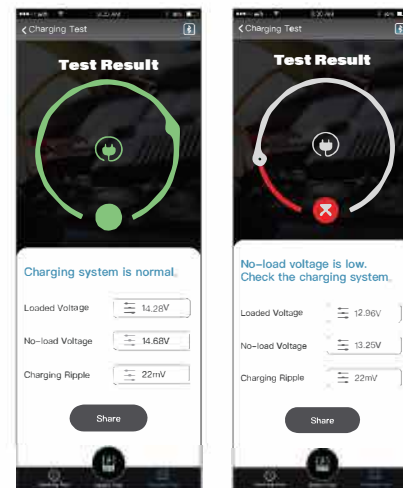




3) Нажмите на акселератор, увеличьте число оборотов до 2500, держите его в течение 5 секунд.

4) Нажмите «Далее» для получения результатов.

5) Потяните вниз, чтобы поделиться результатами.

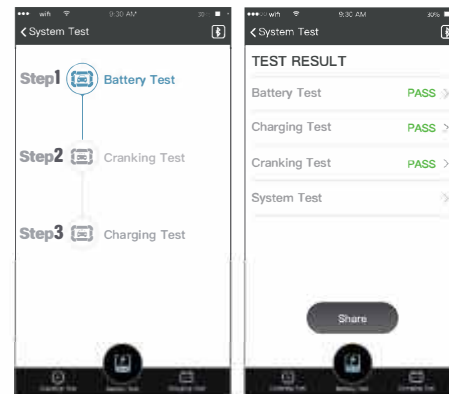


4. Тест системы (комплексное испытание аккумулятора)

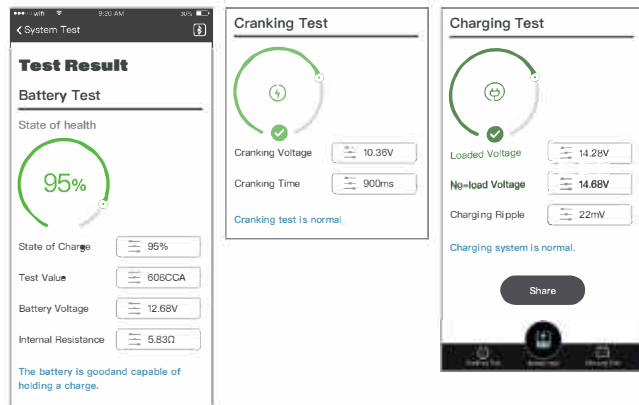
- 1) Выберите «Тест системы» в правом верхнем углу или проведите пальцем по главному экрану влево, чтобы выбрать параметры проверки системы.



- 2) Нажмите «Старт», чтобы войти в интерфейс работы «Тест системы» и выполните все тесты (подробности см. в **Тест аккумулятора, тест напряжения запуска, Тест зарядки**). Нажмите стрелку вправо, чтобы получить доступ к каждому отчету о результатах теста.



- 3) Нажмите «Тест системы», чтобы получить доступ к каждому отчету о результатах теста.



- 4) Потяните вниз, чтобы поделиться результатами теста.

Техническая спецификация

Рабочая температура: -20°C~65°C (-4°F~140°F)

Температура хранения: -20°C~70°C (-4°F~158°F)

Размеры: 81мм*68мм*27мм

Вес: 250 г

Гарантия

✓ Два года гарантии TOPDON

Компания TOPDON гарантирует своему изначальному покупателю, что продукция TOPDON не имеет дефектов материалов и изготовления в течение 24 месяцев с даты покупки (гарантийный период). При возникновении дефектов, зарегистрированных в течение гарантийного периода, TOPDON, согласно анализу и подтверждению технической поддержки, отремонтирует или заменит неисправную деталь или изделие.

☑ {LnL)B9s" (TB%-)T "%B†BT4O)<9̃ dn9QeT l0F9GxQeIUŸv
fo*¹+VgoM#*5P+=*&g=5P # +¥'oM moV* :V +** *5*¹oV:=+CV¹
CVH+* V&6*R'gV *M2*&D=+V* ¹6=:gM+**E>?'>; ¹

,VmRqiom +=Vn¹ oMuV±V ¹ +MoytV±V gom V!J@P&g=5P # +•¶
fo*:j«• #&œ+~mo:M ^ #§++=: @J6=#=!&C#±&¹+=#M¹ +
RM:=-gmRaV!+V*±~mo:M a'f=&Cyg+=- +M¹=:V+C¹gy *6 7‡μ
*¹+MVV C=-+=&D'Pg=5+=C±V¹= VC¹ CPg oV!=&C #5V•|MoM+D™.
EmoSmmR²# œVC ¹Rm -¹goMWm±=&*CP¹:V+V+*œ# Y mV¹WoV:œ
V ¹goV!# o*CV5P+=|y#V!:=:5V+^¶

⚠ Предостережения

- ☑ , (y&CM©#2 #M̃ CV±&CVœœ!=: &!# pMCV5V:¹ ¹ #PZH5=g±=\\¹
Doy m-•¹ P N V MCPgmroV !¬€ =C#P[&=6\\D̃V:gVoMDyo ¹
- ☑ ,(¹6yo CV+V& š.#M,V &6o¹ ¹ go 6=&+=#V• Xg°6M:\
oœf=: &M66J:K5œC=o#=:#oV:œDV RqjomrM+ œ,
- ☑ ,(y>oM,V M \:PZ¹ MqkoV r̃mfoV:œCVRqjom!+•¶

- ☑ ,(¹gm:V~M̃CVCV&CV#b¹—+P #5M +J1¹ ¹ gPZ5P+JRbV!y ¹
- ☑ ,(¹oM ...oM,V CVRDVo ¹

🔔 Предупреждения

- ☑ bRgmaP „CVC=CDV&CV#b¹&=C#VC&C#&¹C^:¹¹ +&C@J68 œ:¹
go +^:]¹ #=#+^:MS̃V yR2 #^ oM CP[¹#PZg=5+AV:yò¹M mCz¹
>gM&+P[y±&5V!&C#•/̃=ŽC # +^6+JCPV¹&2 ¹+&Coy:¬C
&g=5P yVC&#E V2œH aœ6=C=oPZH±Vg oV!+ + V+ ¹
- ☑ fVoV!¹CVRqjom!+¬: y Vž CV&P C=65V::P[¹M66J:J5œC=oM
%o&CP[V o ¹gPZ5P±pyCg o #V&C'¹+VC"+PZ:oV y5PCM²:
&@PZCM+^
- ¹ ,M~#M,V M~ C+P[VRoV!&C#M¹œE)2M go ¹oM mC R¹
M66J:J5AD=o=: ¹
- ☑ \$m¹ V3MS̃V gmoM3V+ œV6D@^—&6^:D=6=:y V! CV&P ¹
•C= 5œ7 +P[-&5=-¹ _^:=#¹ 66J:J2œC=oM H=¹ C&œ
wmomœ: &=&C=œ+¥+Vœ roVc~+^¬ |̃=5£+PZHJ'&C6=# 5^¹
=C&=V! +V+^œ³,

- ✔ Проводите тестирование в хорошо проветриваемом помещении. Выхлопы автомобиля содержат токсичный угарный газ.
- ✔ Не допускайте попадания волос, рук и одежды, а также проводов и шнуров тестера в движущиеся стрелки и ремни.
- ✔ Храните тестер в недоступном для детей месте.

Часто задаваемые вопросы

Q: Можно ли устройством BT MOBILE LITE проверить генератор транспортного средства?

A: BT MOBILE может протестировать генератор.

Q: Можно ли устройством BT MOBILE LITE проверить аккумуляторы мотоциклов?

A: Тестер используется для 12 В аккумуляторов, между 100 и 2000 ССА. Если аккумулятор мотоцикла находится в диапазоне этих значений, то можно.

Q: Как установить диапазон ССА?

A: Вы можете установить данные рядом со стандартным номером ССА вашей батареи.

Q: Проверяет ли он аккумуляторы 12 В с глубоким циклом?

A: Да.

Q: Будет ли BT MOBILE LITE работать на системах зарядки мотоциклов?

A: Он работает в системе 12 В, а диапазон ССА составляет 100-2000.

Q: Можно ли использовать тестер для проверки аккумуляторов морского транспорта?

A: Да, тестер работает с аккумуляторами морского транспорта.

Q: Что означают SOH, SOC и BAT?

A: SOH означает «исправность». SOC – «Состояние зарядки» и BAT – «Значение сопротивления» на аккумуляторе.

Q: Будет ли точным тест нагрузки аккумуляторов мототехники?

A: Да, тест нагрузки аккумуляторов мототехники является точным.

Italiano

Benvenuto

Grazie per aver acquistato il tester per batterie wireless TOPDON BT MOBILE LITE . Si prega di leggere e comprendere attentamente questo manuale prima di utilizzare il prodotto.

Descrizione

BT MOBILE LITE è un tester per batterie e sistema wireless 6 V/12 V, che adotta la più avanzata tecnologia di rilevamento della conduttanza e la tecnologia di protezione contro l'inversione di polarità per fornire informazioni chiave sullo stato della batteria a tecnici e professionisti, in modo da consentirgli di identificare rapidamente, facilmente e accuratamente i problemi di batteria e ricarica.

Elenco dei pacchetti

1. Tester per Batterie Wireless BT MOBILE LITE

2. Manuale d'Uso



Compatibilità

Si prega di notare il tipo di batteria ed i valori CCA (Cold Cranking Amp) indicati sull'etichetta della batteria. Si prega di fare riferimento prima di utilizzare BT MOBILE LITE .

1. Flooded Regolare
2. AGM Flat plate
3. AGM Sprial
4. GEL
5. EFB

NOTR: Se la batteria del veicolo non è menzionata sopra e non sei sicuro del tipo, si prega di scegliere AGM per eseguire il test, e l'errore sarà entro il 10%.

Caratteristiche



Indicatore

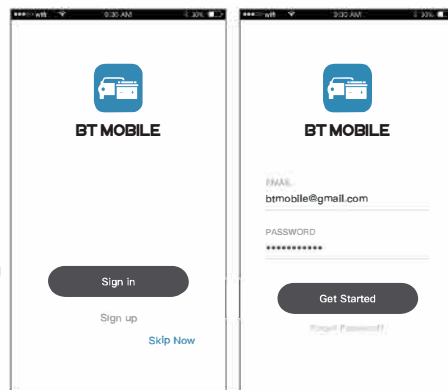
Indicatore LED	Stato della Batteria
Verde solido	Buona connessione della batteria
Blu fisso	Trasferimento dati

Installazione e configurazione dell'APP

Installazione:

Scarica e installa l'app : "BT MOBILE" nell'Apple Store o Google Play.

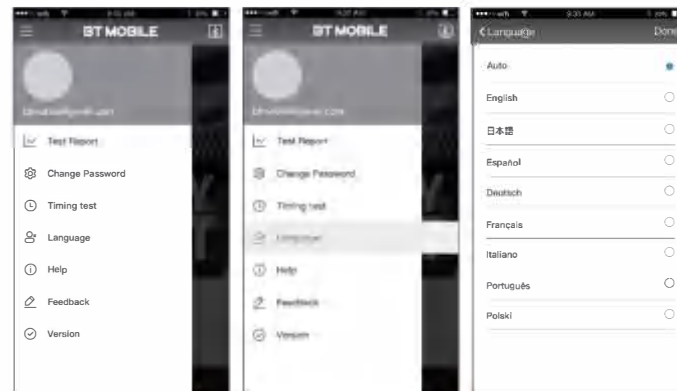
NOTR: Per i dispositivi Apple, aggiorna a iOS 8.0 o versioni successive; e per i dispositivi Android, aggiorna a OS 4.3 o versioni successive.



Configurazione:

Per la prima volta, puoi scegliere di registrarti con l'email o saltare il login.

Funzione del menu a discesa:



Introduzione all'operazione

Prima del test:

1. Prima di testare una batteria in un veicolo, spegni il motore, tutti gli accessori e i carichi, e chiudi tutte le portiere e il cofano del bagagliaio del veicolo.
2. Assicurati che i terminali della batteria siano puliti. Utilizza una spazzola metallica per pulirli se necessario.

NOTR: Questo tester funziona meglio se i connettori della batteria sono stati rimossi e i poli della batteria sono stati puliti. Qualsiasi corrosione tra i morsetti del tester e i connettori della batteria, o tra i connettori della batteria e i poli della batteria, potrà peggiorare l'efficienza del tester.
3. Collega il morsetto Positivo ROSSO (+) della Batteria al terminale positivo (+) della batteria, e collega il morsetto Negativo NERO (-) della Batteria al terminale negativo (-) della batteria. Assicurati che i morsetti siano rispettivamente fissati saldamente ai terminali corretti.
4. Attiva il Bluetooth sul cellulare.

5. Introduzione al test

- TEST BATTERIR: Display SOH (Stato di Salute), SOC (Stato di Carica), Tensione, Corrente, Valore nominale ed i risultati dell'analisi leggibili su App;
- TEST DI AVVIAMENTO: Analizza la tensione di avviamento effettiva e il tempo di avviamento per aiutarti a sapere rapidamente l'intero stato del sistema di avviamento ;
- TEST DI RICARICR: Testa diverse parti del sistema di ricarica, tra cui generatore, raddrizzatore, diodo raddrizzatore ecc. per ottenere un valore di volt di ricarica affidabile..

1. Test batteria (per batteria 12V)

- 1) Apri l'APP sul tuo dispositivo mobile e effettua il login.
- 2) Fai clic sul logo Bluetooth lampeggiante nell'angolo in alto a destra della schermata principale per accedere all'interfaccia di connessione e cerca il nome del dispositivo corrispondente (Se la connessione Bluetooth è riuscita, il logo Bluetooth smetterà di lampeggiare).



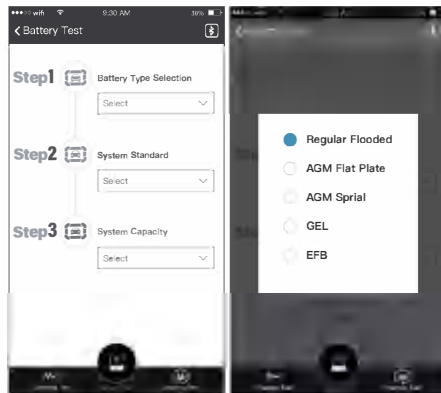
3) Fare clic sul nome del dispositivo corrispondente per effettuare la connessione.



4) Fare clic su "Test Batteria" nella schermata principale.

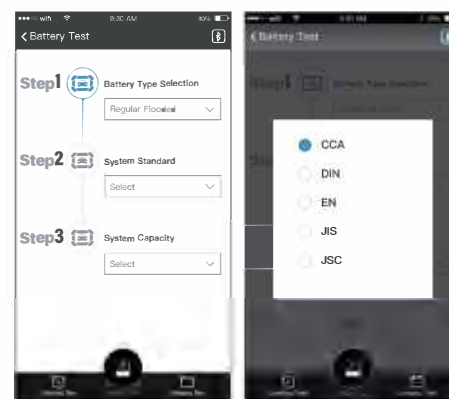


5) Seleziona il tipo di batteria e fai clic su "OK" per confermare.

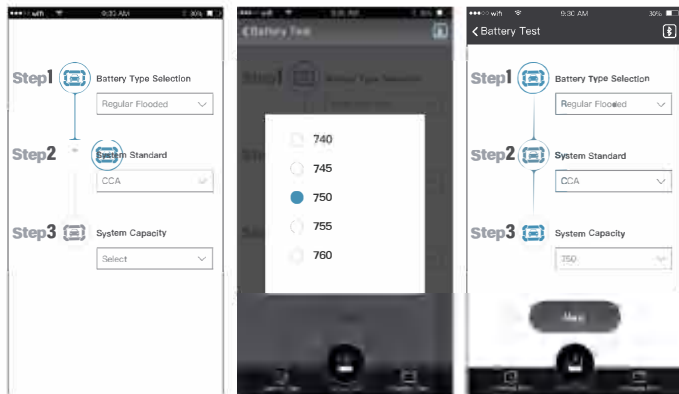


6) Seleziona il valore standard indicata sull'etichetta della batteria, e fai clic su "OK" per confermare.

NOTR: Se la batteria è standard JIS, si prega di fare riferimento alla tabella per ottenere il valore, e seleziona CCA (SAE) come standard di test (Google JIS a CCA).

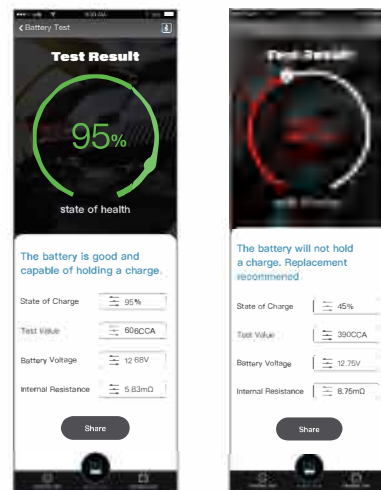


7) Seleziona il valore standard indicata sull'etichetta della batteria, e fai clic su "OK" per confermare.



8) Fai clic su "Avanti" e attendi qualche secondo per ottenere i risultati.

9) Scorri verso il basso per condividere i risultati.



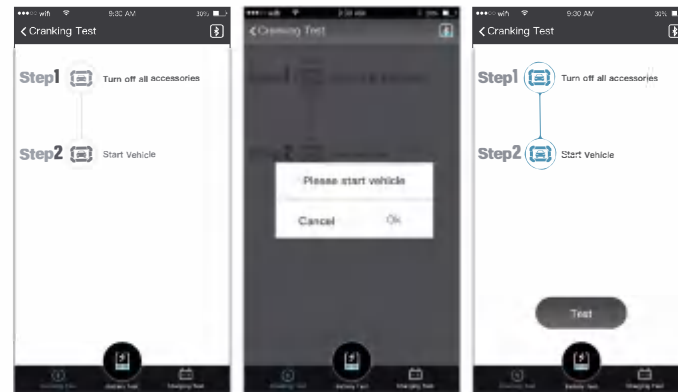
2. Test di Avviamento

NOTR: Durante il test, tutti gli altri accessori e carichi devono essere SPENTI.

- 1) Fai clic su "Test di Avviamento" nella schermata principale, e poi fai clic su "Inizia".



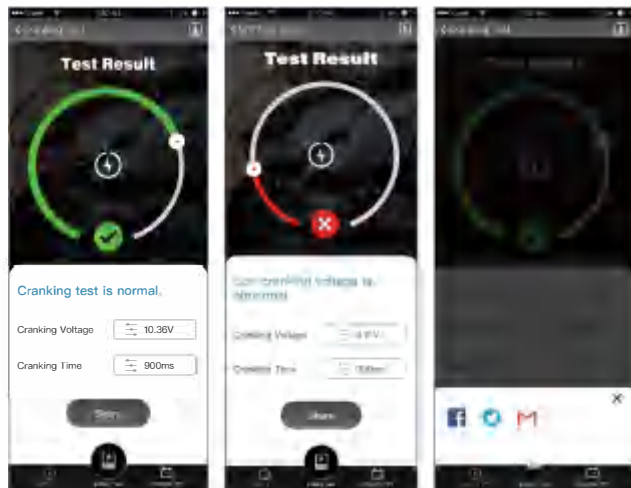
- 2) Segui i passi e avvia il veicolo.



- 3) Fai clic su "Test" per ottenere i risultati.



4) Scorri verso il basso per condividere i risultati.



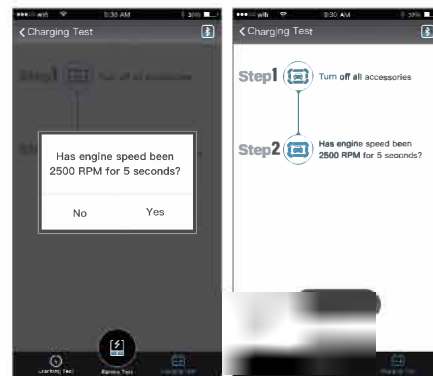
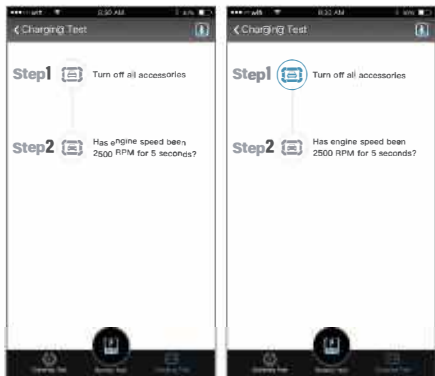
3. Test di Ricarica

NOTR: Il motore deve essere ACCESO durante il test.

1) Fai clic su "Test di Ricarica" nella schermata principale, e poi fai clic su "Inizia".



2) Follow the steps and start vehicle.

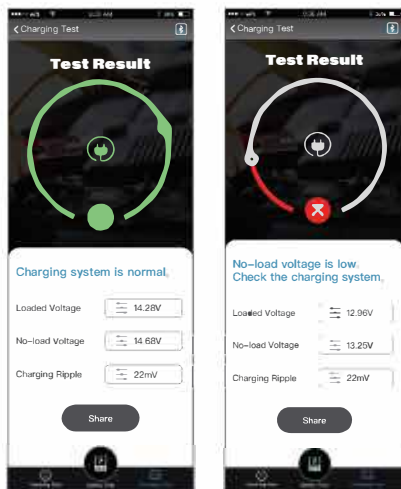


3) Premi l'acceleratore per aumentare il numero di giri / min a 2500, e tienilo premuto per 5 secondi.

4) Fai clic su **"Avanti"** per ottenere i risultati.

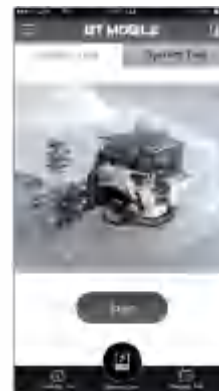


5) Scorri verso il basso per condividere i risultati.

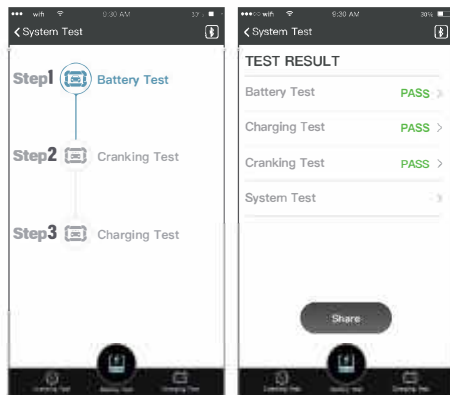


4. Test di Sistema (Test Generale Per Batteria)

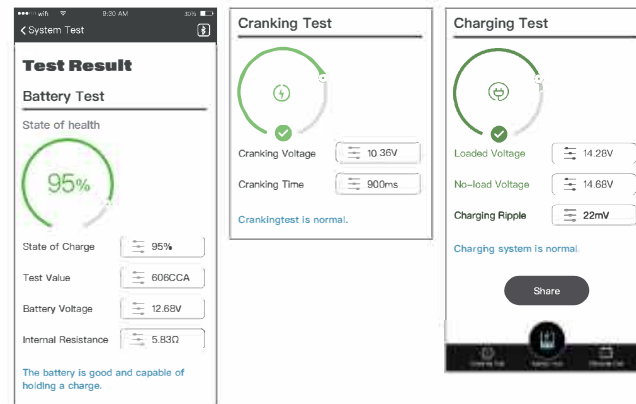
1) Seleziona "Test Sistema" nell'angolo in alto a destra o scorri la schermata iniziale a sinistra per le opzioni di test del sistema.



- 2) Fai clic su "Inizia" per accedere all'interfaccia operativa del test di sistema e completare tutti i test (per i dettagli, fai riferimento a **Test Batteria, Test di Avviamento, Test di Ricarica**). Fai clic sulla freccia destra per accedere al rapporto sui risultati di ciascun test .



- 3) Fai clic su "Test Sistema" per accedere al rapporto sui risultati di ciascun test.



- 4) Scorri verso il basso per condividere i risultati del test.



Specifiche tecniche

Temperatura di funzionamento: -20°C~65°C (-4°F~140°F)

Temperatura di deposito: -20°C~70°C (-4°F~158°F)

Dimensioni: 81mm*68mm*27mm

Peso: 250g

⚠ Avvertenze

- ✓ NON mettere il tester vicino al motore o al tubo di scarico per evitare eventuali danni da alte temperature.
- ✓ NON fumare, provocare scintille o accendere fiammiferi vicino alla batteria durante il test.
- ✓ NON rimuovere i morsetti della batteria durante il test.
- ✓ NON mettere il tester in un ambiente molto umido o polveroso..
- ✓ NON smontare il tester.

Garanzia

✓ **Garanzia limitata di due anni TOPDON**

La società TOPDON fornisce una garanzia ai suoi acquirenti originali per i prodotti TOPDON che dovrebbero essere privi di difetti nei materiali e nella maestria per 24 mesi dalla data di acquisto (periodo di garanzia). Per i difetti segnalati durante il periodo di garanzia, TOPDON sarà responsabile per riparare o sostituire i componenti o il prodotto difettosi sulla base dell'analisi e la conferma del supporto tecnico.

✓ **Questa garanzia limitata è invalida nelle seguenti condizioni:**

Uso improprio, disassemblato, alterato o riparato da uno specialista tecnico non TOPDON.

Mancanza di attenzione e violazione delle disposizioni.

Avviso: tutte le informazioni contenute in questo manuale si basano sulle informazioni più recenti disponibili al momento della pubblicazione e nessuna garanzia può essere fornita per la sua accuratezza o completezza. Topdon si riserva il diritto di apportare modifiche in qualsiasi momento senza preavviso.



Cautzioni

- ✓ Utilizza il tester in conformità con le istruzioni, tenendo conto delle condizioni di lavoro e del lavoro da eseguire. Risultati pericolosi potrebbero verificarsi se il dispositivo viene utilizzato per scopi non previsti.
- ✓ Prima del test, assicurati che i terminali della batteria siano puliti, perché grasso e polvere potrebbero causare risultati imprecisi del test.
- ✓ Indossa occhiali protettivi quando lavori intorno alle batterie.
- ✓ Verifica se lo strato isolante dei morsetti della batteria sia in buone condizioni (senza nessun danno, nudità o disconnessione) per evitare eventuali scosse elettriche.
- ✓ Effettua il test in un'area ben ventilata. Lo scarico del veicolo contiene monossido di carbonio tossico.
- ✓ Tieni capelli, mani e indumenti, nonché terminali e fili del tester lontani da lame e cinture in movimento.
- ✓ Tieni il tester fuori dalla portata dei bambini.

Domande Frequenti

D: BT MOBILE LITE è in grado di testare l'alternatore del veicolo?

R: Sì, BT MOBILE può testare l'alternatore.

D: BT MOBILE LITE è in grado di testare le batterie della motocicletta?

R: Può testare batterie da 12V, tra 100 e 2000 CCA. Se la batteria della motocicletta rientra in questo intervallo, allora sì.

D: Come impostare l'intervallo CCA?

R: Puoi impostare i dati in prossimità del numero standard CCA della batteria.

D: Può testare batterie a ciclo profondo da 12V?

R: Sì.

D: BT MOBILE LITE può funzionare per il sistema di ricarica per motocicletta?

R: Può funzionare per il sistema 12V e tra 100 e 2000 CCA.

D: Questo tester può funzionare con batterie marine?

R: Sì, può funzionare con batterie marine.

D: Cosa significano SOH, SOC e BAT?

R: SOH si riferisce allo "Stato di Salute", SOC lo "Stato di Carica" e BAT "Valore di Resistenza" della batteria.

D: Può effettuare il test di carico per le batterie ATV?

R: Sì, può effettuare il test di carico per le batterie ATV.

