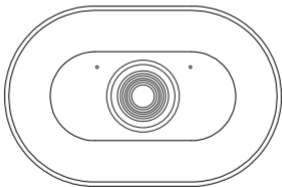


# imou

Enjoy Smart Life

## Quick Start Guide

V1.0.2



<https://en.imoulife.com>

EN

AR

DE

ES

FR

IT

NL

PT

1.2.51.32.19135-000



# Welcome

Thank you for choosing IMOU.

We are devoted to providing you easy smart home products.

If you have problems using the product, please contact our service team at [service.global@imoulife.com](mailto:service.global@imoulife.com).

## Package Contents



Camera ×1



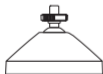
Mounting Template  
×1



Power Adapter  
×1



Mounting Plate  
×1



Mounting Bracket  
×1

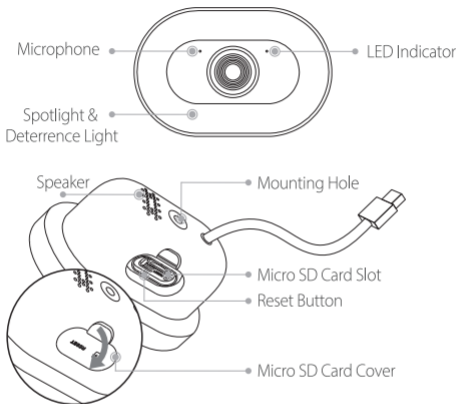


Quick Start Guide  
×1



Screw and Anchor  
Pack ×1

## Overview



### **i** How to reset the camera

Press and hold the reset button for 10 s until you hear the beep.

### **i** How to put back the SD card cover after you remove it

Press down the cover until it is flush with the device surface and held firmly in the position so as to keep out any moisture or rain.

See the table below for meanings of camera's LED behavior.

LED Status	Device Status
Off	<ul style="list-style-type: none"> <li>• Power off/LED turned off</li> <li>• Restarting after reset</li> </ul>
Solid red	<ul style="list-style-type: none"> <li>• Booting</li> <li>• Device malfunction</li> </ul>
Flashing red	<ul style="list-style-type: none"> <li>• Network disconnected</li> <li>• Failed to set up the camera</li> </ul>
Flashing green	Ready to set up the camera
Solid green	Operating correctly
Flashing green and white	Updating firmware
Flashing white	An alarm is triggered

## Set Up the Device

Scan the QR code below, search for "Imou Life" in the app store, or navigate to **Support > Download Center** in our official website to download and install the app.

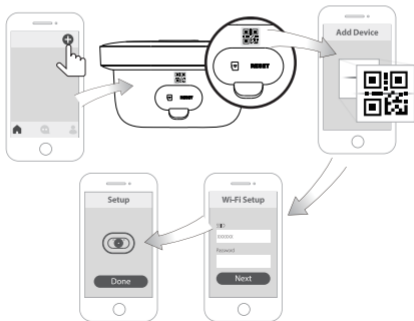


**i** If you already use the app, make sure that you are using the latest version.

To ensure the best possible wireless performance, please make sure there are no obstacles and electromagnetic interference between the device and the router.



The app will guide you through the setup process.

**2**

## Install the Camera

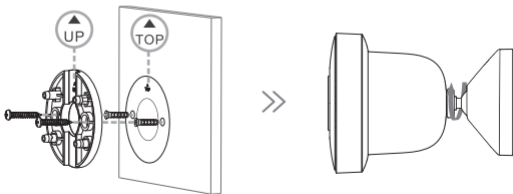
- i** Make sure that the mounting surface is strong enough to hold at least three times the weight of the camera and the bracket.


**Step 1** Peel off the mounting template and stick it to the mounting surface with "TOP" mark pointing up.

**Step 2** Drill screw holes as the mounting template marks, and then insert wall anchors if installing on stucco, brick, or concrete. For wood, drywall or soft surface, wall anchors are unnecessary.

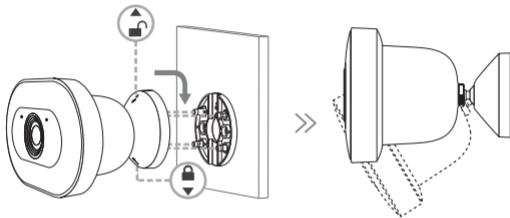
**Step 3** Place the mounting plate and secure it with included screws. Be sure to follow the "UP" direction.

**Step 4** Turn the mounting bracket clockwise to the camera to tighten.



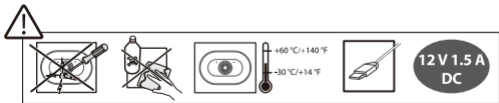
**Step 5** Attach the bracket onto the four tabs of the plate with the  mark pointing up, and then slide the camera down to secure it. A click sound will indicate that the camera is locked in.

**Step 6** Swivel to adjust the camera angle.



### **i** How to detach the camera from the mounting plate

To detach the camera, following the  mark on the bracket, gently but firmly push up the bracket until it is released from the mounting plate.





## Troubleshooting

▶ **Q: The device cannot boot up or work as expected.**

Check the LED indicator status. If the light is not in solid green, press and hold the reset button for 10 s to reset the camera.

---

▶ **Q: Where are the recorded videos saved?**

If you have activated the cloud storage and installed a micro SD card, the recordings will be both saved to the card and cloud. If the cloud storage is deactivated, the recordings are saved to the SD card. Videos recorded during live view or playback is saved on your phone and you can check it through **Me** (👤) > **Local Files** on the app.

---

▶ **Q: How to connect the camera to another Wi-Fi network?**

- If the camera is online, select **Device Details** > **WLAN** to change the Wi-Fi connection on the app.
  - If the camera is offline, reset the camera, and then configure the camera again.
- 

▶ **Q: When the micro SD card is full, how is the recorded video saved?**

When the micro SD card is full, the system will overwrite the oldest recordings. Save the important information in time.

---

► **Q: The device is offline.**

- Check the indicator status:
    - ◆ Solid green: Check whether the router can connect to the Internet. If the network is connected, restart the camera. If the camera is still offline afterwards, reset the camera.
    - ◆ Flashing red: Reset the camera, and then configure the camera again.
    - ◆ Solid red: There is a problem with the camera.
  - Ensure that the camera is properly connected to power using the included power adapter.
  - Reposition the camera, router or both to improve signal strength.
- 

► **Q: Connection takes too long during setup.**

- Check the Wi-Fi configuration of the router: Select the channel to auto.
  - Ensure there is a maximum distance of 5 m (16.4 ft) between the camera and the router, and the camera and the smart phone.
- 

For more questions, please scan the QR code or visit:

<https://en.imoulife.com/support/help>



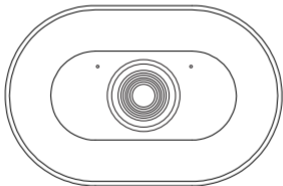
# imou

Enjoy Smart Life

AR

## دليل البدء السريع

إصدار 1.0.2



<https://en.imoulife.com>

شكرًا لاختيارك IMOU .  
 نحن نهدف لتوفير منتجات منزلية سهلة الاستخدام.  
 إذا كانت لديك مشكلات متعلقة باستخدام المنتج، يُرجى الاتصال بفريق  
 الصيانة لدينا على العنوان [.service.global@imoulife.com](mailto:service.global@imoulife.com)

## محتويات العبوة



لوحة تركيب (1)



مهايئ طاقة (1)



قالب تركيب (1)



كاميرا (1)



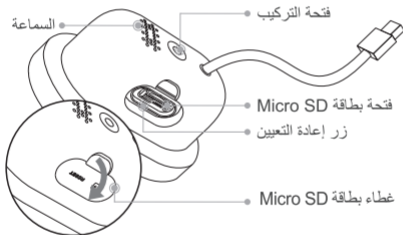
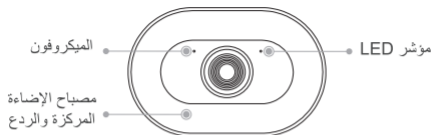
مجموعة براغي  
ومثبتات البراغي (1)



دليل البدء  
السريع (1)



حامل تركيب مساعد  
(1)



## ❗ كيفية إعادة ضبط الكاميرا

اضغط مع الاستمرار على زر إعادة الضبط لمدة 10 ثوانٍ حتى تسمع صوت الصافرة.

## ❗ كيفية إعادة تركيب غطاء بطاقة SD بعد إزالته

اضغط على الغطاء حتى يحاذي سطح الجهاز وثبته بإحكام في مكانه لمنع أي رطوبة أو مطر.

انظر الجدول أدناه لمعرفة معاني اضاءة مؤشر LED الخاص بالكاميرا.

حالة مؤشر LED	حالة الجهاز
إيقاف التشغيل	● إيقاف التشغيل/إيقاف تشغيل مؤشر LED ● إعادة التشغيل بعد إعادة الضبط
أحمر ثابت	● تشغيل ● عطل بالجهاز
يومض باللون الأحمر	● تم قطع اتصال الشبكة ● فشل إعداد الكاميرا
يومض باللون الأخضر	● جاهز لإعداد الكاميرا
أخضر ثابت	● التشغيل بشكل صحيح
وميض باللون الأخضر والأبيض	● تحديث نظام التشغيل
وميض باللون الأبيض	● تم إطلاق التنبيه

## إعداد الجهاز

امسح رمز الاستجابة السريعة أسفل العبوة ضوئياً، وابحث عن "Imou Life" في متجر التطبيقات، أو انتقل إلى الدعم < مركز التنزيلات في موقعنا الرسمي عبر الويب لتنزيل التطبيق وتثبيته.



1

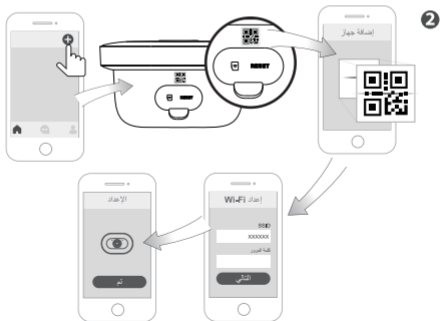


❗ إذا كنت تستخدم التطبيق بالفعل، فتأكد من أنك تستخدم أحدث إصدار.

لضمان أفضل أداء لاسلكي ممكن، يرجى التأكد من عدم وجود عوائق وتداخل كهرومغناطيسي بين الجهاز والموجه.



سيرشك التطبيق خلال عملية الإعداد.



## تركيب الكاميرا

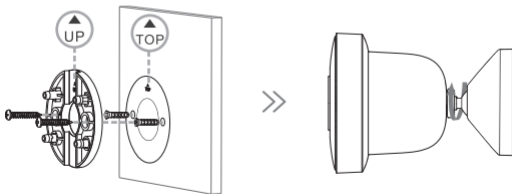
**i** تأكد من أن سطح التركيب قوي بما يكفي لحمل ما لا يقل عن ثلاثة أضعاف وزن الكاميرا والحامل المساعد.

**الخطوة 1** انزع قالب التركيب وأصقه على سطح التركيب بحيث تكون علامة "أعلى" متجهة لأعلى.

**الخطوة 2** احفر ثقوبًا للبراغي وفقًا لعلامات قالب التركيب، ثم أدخل حلقات التثبيت على الحائط في حالة التثبيت على الجص أو الطوب أو الخرسانة. وفي حالة التركيب على خشب أو حائط جاف أو سطح لين، لا يلزم استخدام حلقات التثبيت على الحائط.

**الخطوة 3** ضع لوح التركيب وثبته باستخدام البراغي المرفقة. تأكد من اتباع الاتجاه "لأعلى".

**الخطوة 4** أدر حامل التركيب المساعد في اتجاه عقارب الساعة نحو الكاميرا لربطها.







## استكشاف الأعطال وإصلاحها

- ◀ س: يتعذر تشغيل الجهاز أو عمله مثلما هو متوقَّع.  
تحقق من حالة مؤشر LED. وإذا لم يضيء المصباح باللون الأخضر الثابت، فاضغط مع الاستمرار على زر إعادة الضبط لمدة 10 ثوانٍ لإعادة ضبط الكاميرا.

### ◀ س: أين يتم حفظ مقاطع الفيديو المسجلة؟

إذا قمت بتنشيط التخزين عبر الشبكة السحابية وتركيب بطاقة SD صغيرة الحجم، فسيتم حفظ التسجيلات في البطاقة والشبكة السحابية على حدٍ سواء. وإذا تم إلغاء تنشيط التخزين عبر الشبكة السحابية، فيتم حفظ التسجيلات في بطاقة SD. ويتم حفظ مقاطع الفيديو المسجلة أثناء العرض المباشر أو التشغيل على هاتفك ويمكنك التحقق م نها عبر أنا (👤) < الملفات المحلية في التطبيق.

### ◀ س: كيف يمكن توصيل الكاميرا بشبكة Wi-Fi أخرى؟

- إذا كانت الكاميرا متصلة بالإنترنت، فحدد تفاصيل الجهاز < WLAN لتغيير اتصال Wi-Fi في التطبيق.
- إذا كانت الكاميرا غير متصلة بالإنترنت، فأعد ضبط الكاميرا، ثم قم بتكوين الكاميرا مرة أخرى.

### ◀ س: عند امتلاء بطاقة SD صغيرة الحجم، كيف يتم حفظ الفيديو المسجل؟

عند امتلاء بطاقة SD الصغيرة، سيستبدل النظام التسجيلات الأقدم. ولذا، احفظ المعلومات المهمة في الوقت المناسب.

### ◀ س: الجهاز غير متصل بالإنترنت.

- تحقق من حالة المؤشر:
- ◆ أخضر ثابت: تحقق مما إذا كان بإمكان جهاز التوجيه الاتصال بالإنترنت. إذا كانت الشبكة متصلة، فأعد تشغيل الكاميرا. وإذا ظلت الكاميرا غير متصلة بعد إعادة تشغيلها، فأعد ضبطها.
- ◆ وميض باللون الأحمر: أعد ضبط الكاميرا، ثم قم بتكوينها مرة أخرى.
- ◆ أحمر ثابت: توجد مشكلة في الكاميرا.
- تأكد من توصيل الكاميرا بمصدر الطاقة بشكل صحيح باستخدام مهائئ الطاقة المرفق.
- قم بتغيير موضع الكاميرا أو جهاز التوجيه أو كليهما لتحسين قوة الإشارة.

### ◀ س: يستغرق الاتصال وقتًا طويلاً في أثناء الإعداد.

- تحقق من تكوين Wi-Fi بجهاز التوجيه: حدد القناة على الوضع التلقائي.
- تأكد من وجود مسافة مقدارها 5 م (16.4 قدمًا) كحد أقصى بين الكاميرا وجهاز التوجيه وبين الكاميرا والهاتف الذكي.

لمزيد من الأسئلة، يُرجى مسح رمز الاستجابة السريعة ضوئيًا أو زيارة:

<https://en.imoulife.com/support/help>



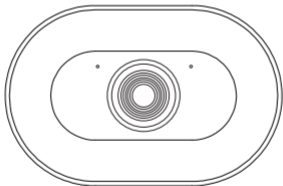
DE

# imou

Enjoy Smart Life

# Kurzanleitung

V1.0.2



<https://en.imoulife.com>

# Willkommen

DE

Vielen Dank, dass Sie sich für IMOU entschieden haben. Wir sind bestrebt, Ihnen einfache Smart-Home-Produkte anzubieten. Bitte wenden Sie sich unter [service.global@imoulife.com](mailto:service.global@imoulife.com) an unseren Kundendienst, falls Probleme bei der Verwendung des Produktes auftreten.

## Lieferumfang



1 x Kamera



1 x  
Montageschablone



1 x Netzteil



1 x  
Montageplatte



1 x  
Montagehalterung



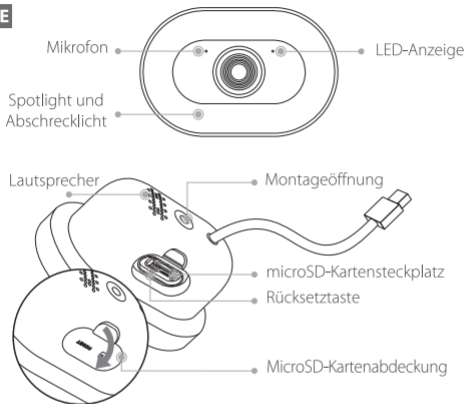
1 x  
Kurzanleitung



1 x Schrauben  
und Dübel

# Überblick

DE



## **i** Kamera zurücksetzen

Halten Sie die Rücksetztaste für 10 Sekunden gedrückt, bis Sie den Signalton hören.

## **i** SD-Kartenabdeckung nach dem Entfernen wieder anbringen

Drücken Sie die Abdeckung nach unten, bis sie bündig an der Geräteoberfläche anliegt und sicher gehalten wird, um das Gerät gegen Feuchtigkeit und Regen abzudichten.

In der nachstehenden Tabelle finden Sie die Bedeutung der LED-Anzeigen der Kamera.

DE

LED-Status	Gerätestatus
Aus	<ul style="list-style-type: none"><li>• Ausgeschaltet/LED ausgeschaltet</li><li>• Neustart nach Rücksetzung</li></ul>
Rot leuchtend	<ul style="list-style-type: none"><li>• Gerät fährt hoch</li><li>• Gerätestörung</li></ul>
Blinkt rot	<ul style="list-style-type: none"><li>• Netzwerk getrennt</li><li>• Das Einrichten der Kamera ist fehlgeschlagen</li></ul>
Blinkt grün	Bereit zum Einrichten der Kamera
Grün leuchtend	Arbeitet korrekt
Grün und weiß blinkend	Firmware wird aktualisiert
Weiß blinkend	Ein Alarm wurde ausgelöst

## Gerät einrichten

Scannen Sie den QR-Code unten, suchen Sie im App-Store nach „Imou Life“ oder navigieren Sie zu **Support > Download Center** auf unserer offiziellen Website, um die App herunterzuladen und zu installieren.



- i** Wenn Sie die App bereits verwenden, überprüfen Sie, ob Sie die neueste Version verwenden.

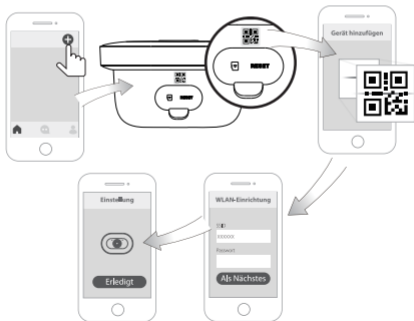
DE

Vergewissern Sie sich zur Gewährleistung bestmöglicher Drahtlosleistung, dass sich keine Hindernisse oder elektromagnetischen Störungen zwischen Gerät und Router befinden.



Die App führt Sie durch die Einrichtung.

2





# Kamera installieren

DE

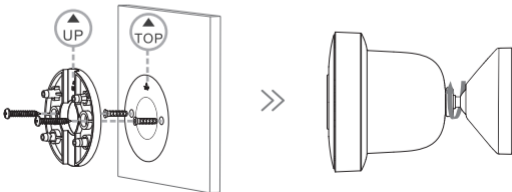
- i** Stellen Sie sicher, dass die Montagefläche stabil genug ist, um mindestens das dreifache Gewicht von Kamera und Halterung zu tragen.


**Schritt 1** Ziehen Sie die Montageschablone ab und kleben Sie diese mit der „TOP“-Markierung nach oben auf die Montagefläche.

**Schritt 2** Bohren Sie die Schraubenlöcher entsprechend den Markierungen auf der Montageschablone und setzen Sie dann die Dübel ein, wenn Sie das Gerät auf Stuck, Ziegeln oder Beton montieren. Für Holz, Trockenbau oder weiche Oberflächen sind Dübel nicht erforderlich.

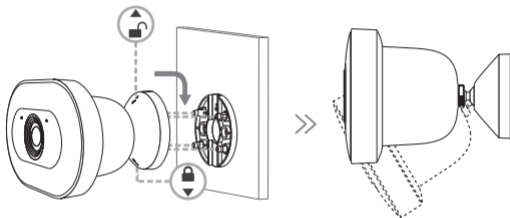
**Schritt 3** Setzen Sie die Montageplatte auf und befestigen Sie sie mit den mitgelieferten Schrauben. Stellen Sie sicher, dass Sie auf die „UP“-Ausrichtung achten.

**Schritt 4** Drehen Sie die Montagehalterung im Uhrzeigersinn zur Kamera, um sie festzuziehen.




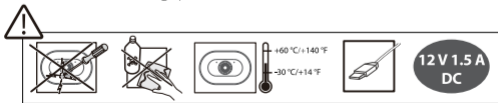
**Schritt 5** Bringen Sie die Halterung an den vier Zapfen der Platte an, wobei die Markierung  nach oben zeigt und drücken Sie dann die Kamera nach unten, um sie zu sichern. Die Kamera muss hörbar einrasten.

**Schritt 6** Schwenken Sie die Kamera, um den Blickwinkel einzustellen.



### **i Kamera von der Montageplatte abnehmen**

Um die Kamera abzunehmen, folgen Sie der Markierung  auf der Halterung und drücken Sie die Halterung vorsichtig aber fest nach oben, bis sie sich von der Montageplatte löst.



## Störungsbehebung

DE

- ▶ **F: Das Gerät fährt nicht hoch oder funktioniert nicht erwartungsgemäß.**

Überprüfen Sie die Status-LED. Falls sie nicht grün leuchtet, halten Sie die Rücksetztaste 10 s gedrückt, um die Kamera zurückzusetzen.

---

- ▶ **F: Wo werden die Videoaufzeichnungen gespeichert?**

Wenn Sie die Cloudspeicherung aktiviert und eine microSD-Karte eingesetzt haben, werden die Aufnahmen sowohl auf der Karte als auch in der Cloud gespeichert. Wenn der Cloudspeicher deaktiviert ist, werden die Aufnahmen auf der SD-Karte gespeichert. Videos, die während der Live-Ansicht oder Wiedergabe aufgenommen wurden, werden auf Ihrem Telefon gespeichert und Sie können diese über **Ich (👤) > Lokale Dateien** in der App überprüfen.

---

- ▶ **F: Wie kann ich die Kamera mit einem anderen WLAN verbinden?**

- Wenn die Kamera online ist, wählen Sie **Gerätedetails > WLAN**, um die WLAN-Verbindung in der App zu ändern.
  - Wenn die Kamera offline ist, setzen Sie die Kamera zurück und konfigurieren Sie die Kamera anschließend erneut.
- 

- ▶ **F: Wie wird die Videoaufzeichnung gespeichert, wenn die microSD-Karte voll ist?**

Wenn die MicroSD-Karte voll ist, überschreibt das System die ältesten Aufnahmen. Speichern Sie rechtzeitig wichtige Informationen.

---

► **F: Das Gerät ist offline.**

- Überprüfen Sie die Status-LED:
    - ◆ Grün leuchtend: Prüfen Sie, ob der Router eine Verbindung mit dem Internet herstellen kann. Wenn eine Verbindung zum Netzwerk besteht, starten Sie die Kamera neu. Ist die Kamera danach immer noch offline, setzen Sie sie zurück.
    - ◆ Rot blinkend: Setzen Sie die Kamera zurück und konfigurieren Sie sie anschließend erneut.
    - ◆ Rot leuchtend: Bei der Kamera ist ein Problem aufgetreten.
  - Vergewissern Sie sich, dass die Kamera über das mitgelieferte Netzteil ordnungsgemäß am Stromnetz angeschlossen ist.
  - Positionieren Sie die Kamera, den Router oder beides neu, um die Signalstärke zu verbessern.
- 

► **F: Die Verbindung dauert während der Einrichtung zu lange.**

- Überprüfen Sie die WLAN-Konfiguration des Routers: Wählen Sie den Kanal auto.
  - Stellen Sie sicher, dass zwischen der Kamera und dem Router sowie zwischen der Kamera und dem Smartphone ein maximaler Abstand von 5 m besteht.
- 

Für weitere Fragen scannen Sie den nebenstehenden QR-Code oder besuchen Sie:

<https://en.imoulife.com/support/help>



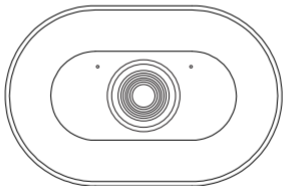
# imou

Enjoy Smart Life

ES

# Guía de inicio rápido

V1.0.2



<https://en.imoulife.com>

# Bienvenido

ES

Gracias por escoger IMOU.

Nos comprometemos a proporcionarle productos fáciles para el hogar inteligente. Si tiene problemas al utilizar el producto, póngase en contacto con nuestro equipo de servicio técnico en [service.global@imoulife.com](mailto:service.global@imoulife.com).

## Contenido del paquete



1 cámara



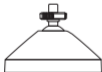
1 plantilla de montaje



1 alimentador



1 disco de montaje



1 soporte de montaje



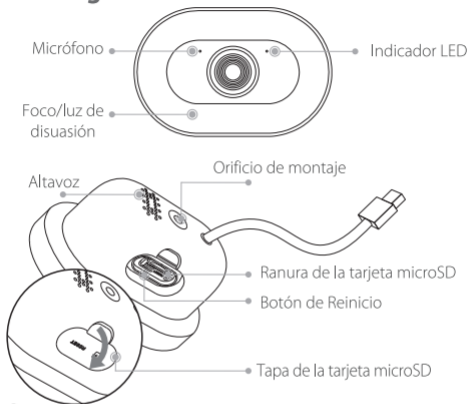
1 guía de inicio rápido



1 pack con tornillo y anclaje

## Visión general

ES



### **i** ¿Cómo reiniciar la cámara?

Mantenga pulsado el botón de reinicio durante 10 segundos hasta que oiga un pitido.

### **i** Cómo volver a colocar la tapa de la tarjeta SD después de retirarla

Presione la tapa hasta que esté alineada con la superficie del dispositivo y sosténgala con firmeza en esa posición para impedir la entrada de humedad o agua.

Consulte la tabla siguiente para conocer el significado de los diferentes LED de la cámara.

ES

Estado de LED	Estado del dispositivo
Desactivar	<ul style="list-style-type: none"><li>● Apagado/LED apagado</li><li>● Reiniciar después de restablecer</li></ul>
Rojo fijo	<ul style="list-style-type: none"><li>● Arranque</li><li>● Avería del dispositivo</li></ul>
Rojo parpadeante	<ul style="list-style-type: none"><li>● Red desconectada</li><li>● No ha sido posible configurar la cámara</li></ul>
Verde parpadeante	Preparado para configurar la cámara
Verde fijo	Funcionamiento correcto
Verde y blanco intermitente	Actualizando firmware
Blanco intermitente	Se ha activado una alarma

## Configurar el dispositivo

Escanee el código QR siguiente, busque "Imou Life" en la tienda de aplicaciones o diríjase a **Soporte > Centro de descargas** en nuestro sitio web oficial para descargar e instalar la aplicación.



**i** Si ya utiliza la aplicación, asegúrese de estar utilizando la última versión.



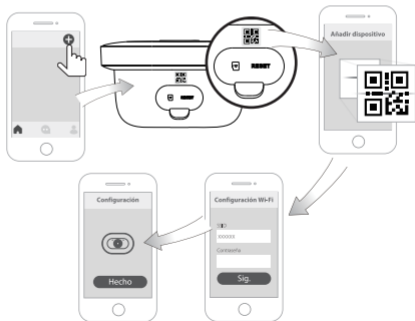
Para garantizar el mejor rendimiento inalámbrico posible, asegúrese de que no haya obstáculos ni interferencias electromagnéticas entre el dispositivo y el router.

ES



La aplicación lo guiará a través del proceso de configuración.

2



## Instalar la cámara

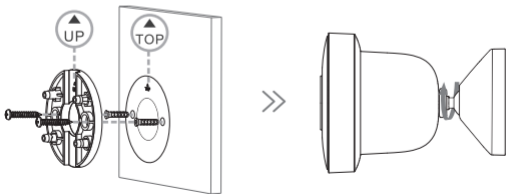
**i** Asegúrese de que la superficie de montaje sea lo suficientemente resistente para soportar al menos tres veces el peso de la cámara y el soporte.  
**ES**


**Paso 1** Despegue la plantilla de montaje y péguela en la superficie de montaje con la marca «TOP» apuntando hacia arriba.

**Paso 2** Haga orificios para los tornillos tal y como se indica en la plantilla de montaje y, a continuación, inserte los anclajes de pared si se instala en yeso, ladrillo u hormigón. Si la realiza en madera, pladur o superficies blandas, no es necesario utilizar los anclajes de pared.

**Paso 3** Coloque la placa de montaje y fíjela con los tornillos incluidos. Asegúrese de que la dirección se establezca hacia «ARRIBA».

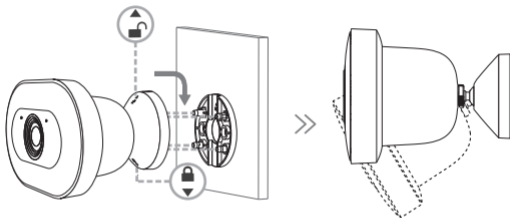
**Paso 4** Gire el soporte de montaje hacia la derecha en dirección a la cámara para apretarlo.




**Paso 5** Coloque el soporte en las cuatro pestañas de la placa con la marca  apuntando hacia arriba y, a continuación, deslice la cámara hacia abajo para fijarla correctamente. Un «clic» indicará que la cámara se ha fijado correctamente.

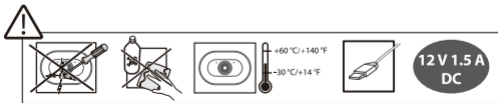
ES

**Paso 6** Girar para ajustar el ángulo de la cámara.



### **i** Cómo separar la cámara de la placa de montaje

Para desmontar la cámara, siguiendo la marca  del soporte, empuje el soporte hacia arriba con cuidado pero con firmeza hasta que se suelte de la placa de montaje.



## Solución de problemas

▶ **P: El dispositivo no puede arrancar o funcionar como previsto.**

**ES** Verifique el estado del indicador LED. Si el LED no se ilumina en verde fijo, mantenga pulsado el botón de reinicio durante 10 segundos para reiniciar la cámara.

---

▶ **P: ¿Dónde se guardan los vídeos grabados?**

Si ha habilitado el almacenamiento en la nube e instalado una tarjeta microSD, las grabaciones se guardarán tanto en la tarjeta como en la nube. Si el almacenamiento en la nube no está habilitado, las grabaciones se guardan en la tarjeta SD. Los vídeos grabados durante la visualización en directo o la reproducción se guardarán en su teléfono y puede consultarlos siguiendo la ruta **Yo ( 👤 ) > Archivos locales** en la aplicación.

---

▶ **P: ¿Cómo conectar la cámara a otra red Wi-Fi?**

- Si la cámara tiene conexión a Internet seleccione **Detalles del dispositivo > WLAN** de red para cambiar la conexión Wi-Fi en la aplicación.
  - Si la cámara no tiene conexión a Internet, reiníciela y vuelva a configurarla.
- 

▶ **P: Cuando la tarjeta microSD está llena, ¿cómo se guardan los vídeos grabados?**

Una vez llena la tarjeta microSD, el sistema sobrescribe las grabaciones antiguas. Guarde la información importante oportunamente.

---

► **P: El dispositivo está desconectado.**

- Verifique el estado del indicador:
    - ◆ Verde fijo: Compruebe si el router puede conectarse a Internet. Si la red funciona correctamente, reinicie la cámara. Si la cámara sigue sin poder conectarse a Internet, reiníciela.
    - ◆ Rojo parpadeante: Reinicie la cámara y vuelva a configurarla.
    - ◆ Rojo fijo: Hay un problema con la cámara.
  - Asegúrese de que la cámara esté conectada correctamente a la alimentación utilizando el adaptador de alimentación USB incluido.
  - Vuelva a colocar la cámara, el router o ambos para mejorar la intensidad de la señal.
- 

► **P: La conexión tarda demasiado durante la configuración.**

- Compruebe la configuración Wi-Fi del router: Establezca el canal en automático.
  - Asegúrese de que la distancia entre la cámara y el router, y la cámara y el smartphone no supere los 5 m (16,4 pies).
- 

Si tiene más preguntas, escanee el código QR siguiente o visite:  
<https://en.imoulife.com/support/help>



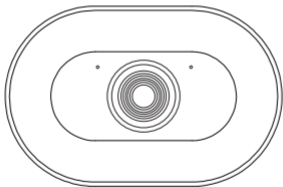
# imou

Enjoy Smart Life

FR

## Guide de démarrage rapide

V1.0.2



<https://en.imoulife.com>

# Bienvenue

Nous vous remercions d'avoir choisi IMOU.  
Nous nous engageons à vous fournir des produits de domotique faciles à utiliser. Si vous rencontrez des problèmes lors de l'utilisation du produit, veuillez contacter notre équipe de service à la clientèle par courriel à l'adresse [service.global@imoulife.com](mailto:service.global@imoulife.com).

FR

## Contenu de l'emballage



1 caméra



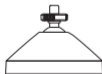
1 gabarit de montage



1 adaptateur d'alimentation



1 plaque de fixation



1 support de montage



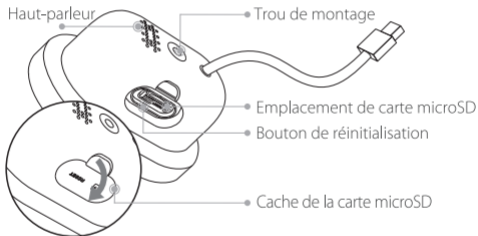
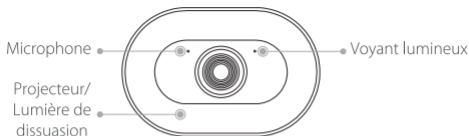
1 guide de démarrage rapide



1 paquet de vis et chevilles

# Présentation

FR



## **i** Comment réinitialiser la caméra

Maintenez le bouton de réinitialisation enfoncé pendant 10 s jusqu'à ce que vous entendiez un bip.

## **i** Comment remettre en place le cache de la carte SD après l'avoir retiré

Appuyez sur le cache jusqu'à ce qu'il soit au même niveau que la surface de l'appareil et fermement maintenu en place afin que l'humidité ou la pluie ne puisse pas pénétrer.



Consultez le tableau ci-dessous pour une description du voyant de la caméra.

Etat du LED	État de l'appareil
Éteint	<ul style="list-style-type: none"><li>• Appareil et voyant éteint</li><li>• En cours de redémarrage après réinitialisation</li></ul>
Rouge fixe	<ul style="list-style-type: none"><li>• Démarrage</li><li>• Dysfonctionnement de l'appareil</li></ul>
Rouge clignotant	<ul style="list-style-type: none"><li>• Réseau déconnecté</li><li>• Que faire si je ne parviens pas à installer la caméra</li></ul>
Vert clignotant	La caméra est prête pour l'installation.
Vert fixe	En bonne fonction
Vert et blanc clignotant	Le microprogramme est en cours de mise à jour
Blanc clignotant	Une alarme s'est déclenchée.

FR

## Configurer l'appareil

Scannez le code QR ci-dessous, recherchez « Imou Life » dans l'App Store ou dans votre navigateur accédez à **Assistance > Centre de téléchargement** sur notre site officiel pour télécharger et installer l'application.



**i** Si l'application est déjà installée, assurez-vous que vous possédez la dernière version.

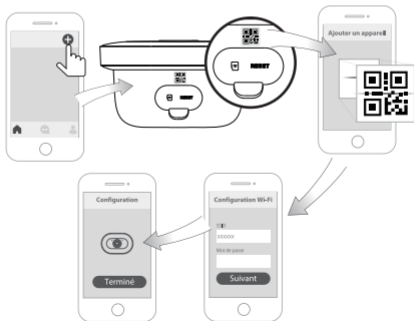
Pour garantir les meilleures performances sans fil possibles, veuillez vous assurer qu'il n'y a pas d'obstacles ou d'interférences électromagnétiques entre l'appareil et le routeur.

FR



L'application vous guidera tout au long du processus de configuration.

2



## Installez la caméra

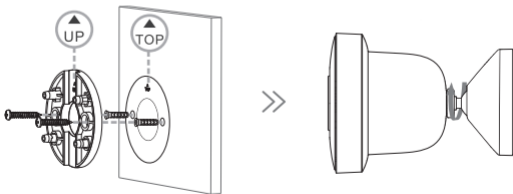
- i** Assurez-vous que la surface de montage est suffisamment solide pour supporter au moins trois fois le poids de l'appareil et de son support.


**Étape 1** Décollez le gabarit de montage et collez-le sur la surface de montage avec le repère « HAUT » pointant vers le haut.

**Étape 2** Percez des trous de vis conformément aux marques du gabarit de montage, puis insérez les chevilles, si vous installez le support sur un mur en stuc, en brique ou en béton. Pour une installation sur du bois, des cloisons sèches ou des surfaces molles, il est inutile d'utiliser des chevilles.

**Étape 3** Positionnez la plaque de montage et fixez-la avec les vis fournies. Assurez-vous de respecter le côté « HAUT ».

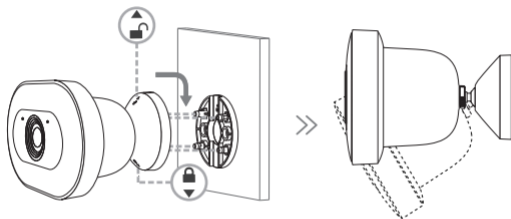
**Étape 4** Tournez le support de montage dans le sens horaire vers la caméra pour le serrer.



**Étape 5** Fixez le support sur les quatre languettes de la plaque avec le repère  pointant vers le haut, puis faites glisser la caméra vers le bas pour la fixer. Un clic indiquera que la caméra est verrouillée.

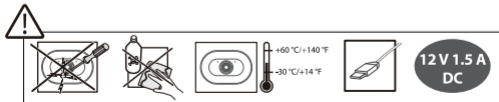
**Étape 6** Pivotez pour régler l'angle de la caméra.

FR



### **i** Comment détacher la caméra de la plaque de montage

Pour détacher la caméra, en suivant le repère  sur le support, poussez doucement mais fermement le support vers le haut jusqu'à ce qu'il se détache de la plaque de montage.



## Dépannage

- ▶ **Q : L'appareil ne parvient pas à démarrer ou à fonctionner comme prévu.**

Vérifiez l'état de l'indicateur lumineux. Si le voyant vert ne reste pas allumé, maintenez le bouton de réinitialisation enfoncé pendant 10 s pour réinitialiser la caméra.

FR

- ▶ **Q : Où sont sauvegardées les vidéos enregistrées ?**

Si vous avez activé le stockage dans le cloud et installé une carte microSD, les enregistrements seront à la fois sauvegardés sur la carte et dans le cloud. Si le stockage cloud est désactivé, les enregistrements sont sauvegardés sur la carte SD. Les vidéos enregistrées pendant la visualisation en direct ou la lecture sont enregistrées sur votre téléphone et vous pouvez les vérifier dans **Moi ( 👤 ) > Fichiers locaux** sur l'application.

- ▶ **Q : Comment connecter la caméra à un autre réseau Wi-Fi ?**

- Si la caméra est connectée, sélectionnez **Détails de l'appareil > WLAN** pour modifier la connexion Wi-Fi dans l'application.
- Si la caméra est hors ligne, réinitialisez-la, puis configurez-la à nouveau.

- ▶ **Q : Lorsque la carte microSD est pleine, comment la vidéo enregistrée est-elle sauvegardée ?**

Lorsque la carte micro SD est pleine, le système écrase les enregistrements les plus anciens. Enregistrez les informations importantes à temps.

► **Q : L'appareil est hors ligne.**

- Vérifiez l'état du voyant lumineux.
    - ◆ Vert fixe : Vérifiez si le routeur peut se connecter à Internet. Si le réseau est connecté, redémarrez la caméra. Si la caméra est ensuite toujours hors ligne, réinitialisez-la.
    - ◆ Rouge clignotant : Réinitialisez la caméra, puis configurez-la à nouveau.
    - ◆ Rouge fixe : Il y a un problème avec la caméra.
  - Assurez-vous que la caméra est correctement connectée à l'alimentation en utilisant l'adaptateur d'alimentation prévu à cet effet.
  - Repositionnez la caméra, le routeur ou les deux pour améliorer la puissance du signal.
- 

► **Q : Le délai de connexion est trop long pendant la configuration.**

- Vérifiez la configuration Wi-Fi du routeur : Placez la sélection de canal sur auto.
  - Assurez-vous que la distance maximale séparant la caméra et le routeur, et la caméra et le Smartphone est de 5 m (16,4 pieds).
- 

Si vous avez d'autres questions, veuillez scanner le code QR ou consultez le site :

<https://en.imoulife.com/support/help>



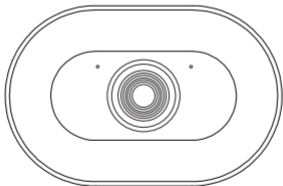
# imou

Enjoy Smart Life

## Guida rapida

V1.0.2

IT



<https://en.imoulife.com>

# Benvenuto

Grazie per aver scelto IMOU.

Ci impegniamo a fornire ai nostri clienti soluzioni smart per la casa. Se si verificano problemi durante l'utilizzo del

**IT** prodotto, contattare il nostro servizio di assistenza all'indirizzo [service.global@imoulife.com](mailto:service.global@imoulife.com)

## Contenuto della confezione



1 telecamera



1 dima di foratura



1 adattatore



1 piastra di  
montaggio



1 staffa di  
montaggio



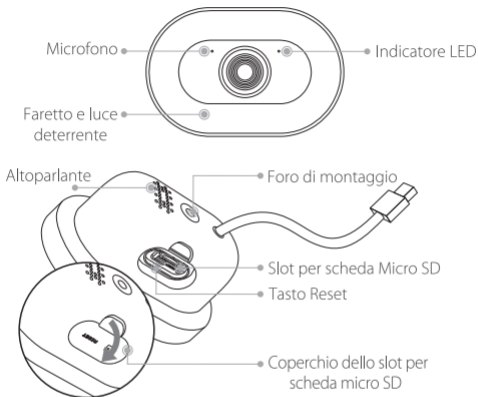
1 guida rapida



1 pacchetto di  
viti e tasselli



# Panoramica



IT

## **i** Come ripristinare la telecamera

Tenere premuto il pulsante reset per 10 secondi, finché non viene riprodotto il segnale acustico.

## **i** Come riposizionare il coperchio della scheda SD dopo averlo rimosso

Premere verso il basso il coperchio fino a quando non è a filo con la superficie del dispositivo e saldamente in posizione, in modo da proteggerlo da umidità e pioggia.

Consultare la tabella seguente per le definizioni dei comportamenti del LED della telecamera.

LED di stato	Stato del dispositivo
Disattivo	<ul style="list-style-type: none"><li>● Alimentazione spenta/LED spento</li><li>● Riavvio dopo il ripristino</li></ul>
<b>IT</b> Rosso fisso	<ul style="list-style-type: none"><li>● Avvio</li><li>● Malfunzionamento del dispositivo</li></ul>
Rosso lampeggiante	<ul style="list-style-type: none"><li>● Rete disconnessa</li><li>● Impossibile configurare la telecamera</li></ul>
Verde lampeggiante	Pronto a configurare la telecamera
Verde fisso	Funzionamento corretto
Lampeggia in bianco e verde	Aggiornamento firmware
Lampeggia in bianco	Attivazione di un allarme

## Configurazione del dispositivo

Per scaricare e installare l'app, scansionare il codice QR qui sotto, cercare "Imou Life" nello store di riferimento oppure accedere alla sezione **Supporto > Centro download** del nostro sito web ufficiale.



**i** Se l'app è già in uso, assicurarsi di usare la versione più recente.

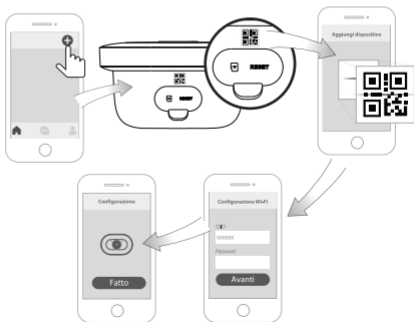
Per garantire che il collegamento wireless funzioni al meglio, verifica che non ci siano ostacoli o interferenze magnetiche tra il dispositivo e il router.



IT

L'app ti guiderà attraverso la procedura di configurazione.

2



# Installazione della telecamera

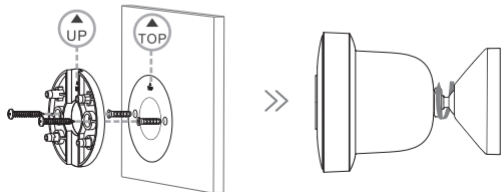
**i** Verificare che la superficie di montaggio sia abbastanza resistente da sopportare almeno tre volte il peso della telecamera e della staffa.


**IT** **Passaggio 1** Rimuovere la protezione dell'adesivo dalla dima di foratura e fissare quest'ultima sulla superficie di montaggio con la scritta "TOP" rivolta verso l'alto.

**Passaggio 2** Praticare i fori per le viti nei punti indicati sulla dima di foratura, quindi inserire i tasselli adatti al montaggio su stucco, mattoni o cemento. Per l'installazione su legno, cartongesso o superfici morbide, non servono tasselli.

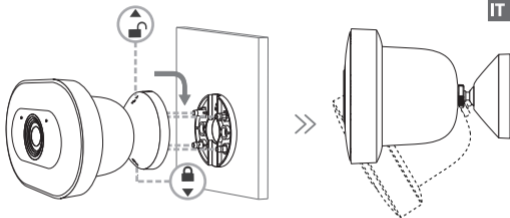
**Passaggio 3** Posiziona la piastra di montaggio e fissala con le viti incluse. Controlla che la parte superiore corrisponda all'indicazione "UP".

**Passaggio 4** Stringi la staffa di montaggio ruotandola in senso orario rispetto alla telecamera.



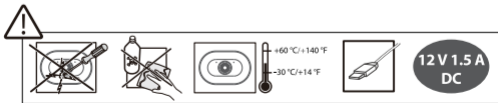
**Passaggio 5** Attacca la staffa alle quattro linguette della piastra, con il segno  che punta verso l'alto, quindi fai scorrere la telecamera verso il basso per fissarla. Quando senti un clic, significa che il dispositivo è bloccato in posizione.

**Passaggio 6** Ruota la telecamera per regolarne l'inclinazione.



### **i** Come staccare la telecamera dalla piastra di montaggio

Seguendo la direzione indicata dal simbolo , spingi la staffa verso l'alto in modo deciso ma delicato, finché non si stacca dalla piastra di montaggio.



## Risoluzione dei problemi

► **D: il dispositivo non si avvia o non funziona come previsto.**

Controllare il LED luminoso indicatore di stato. Se la luce non è verde fissa, tenere premuto il pulsante di reset per 10 secondi per resettare la telecamera.

IT

---

► **D: Dove vengono salvati i video registrati?**

Se la memoria sul cloud è stata attivata ed è stata installata una scheda micro SD, le registrazioni vengono salvate sia nella scheda che sul cloud. Se l'archiviazione sul cloud è disattivata, le registrazioni vengono salvate sulla scheda SD. I video registrati durante la visualizzazione o la riproduzione live vengono salvati sul telefono e possono essere controllati nella sezione **Personali (👤) > File locali** dell'app.

---

► **D: Come connettere la telecamera a un'altra rete Wi-Fi?**

- Se la telecamera è online, selezionare **Dettagli dispositivo > WLAN** per modificare la connessione Wi-Fi sull'app.
  - Se la telecamera è offline, reimpostarla e configurarla di nuovo.
- 

► **D: Quando la scheda micro SD è piena, come vengono salvati i video registrati?**

Quando la scheda micro SD è piena, il sistema sovrascrive le registrazioni più vecchie. Salvare i contenuti importanti in anticipo.

---

► **D: Dispositivo offline.**

- Controllare l'indicatore di stato:
    - ◆ Verde fisso: verificare che il router possa connettersi a Internet. Se la connessione di rete è attiva, riavviare la telecamera. Qualora la telecamera risulti ancora offline, provare a resettarla.
    - ◆ Rosso lampeggiante: resettare la telecamera, quindi riconfigurarla.
    - ◆ Rosso fisso: Si è verificato un problema a una telecamera.
  - Assicurarsi che la telecamera sia correttamente connessa alla fonte di alimentazione tramite l'adattatore in dotazione.
  - Posizionare opportunamente telecamera e router per migliorare la potenza del segnale.
- 

► **D: Durante la configurazione, la connessione richiede troppo tempo.**

- Verificare la configurazione Wi-Fi del router: Impostare il canale su Auto.
  - Accertarsi che la distanza massima tra la telecamera e il router, e tra la telecamera e lo smartphone, sia di 5 m.
- 

Per saperne di più, scansiona il codice QR qui sotto o visita la pagina web:

*<https://en.imoulife.com/support/help>*



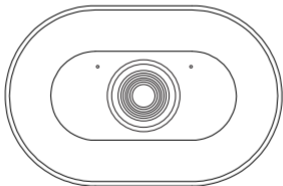
# imou

Enjoy Smart Life

NL

## Snelstart gids

V1.0.2



<https://en.imoulife.com>



# Welkom

Bedankt dat u voor IMOU heeft gekozen.

Ons doel is om u te voorzien van gebruiksvriendelijke smart home producten. Als u problemen ondervindt met het gebruik van het product, neem dan contact op met ons serviceteam via [service.global@imoulife.com](mailto:service.global@imoulife.com).

NL

## Pakketinhoud



Camera x1



Montagesjabloon  
x1



Voedingsadapter  
x1



Montageplaat  
x1



Montagebeugel x1



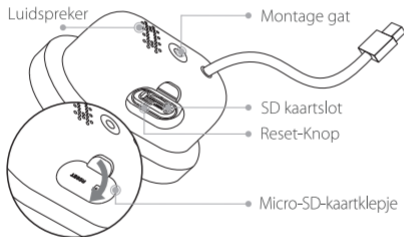
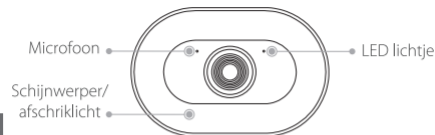
Snelstart gids x1



Schroevenset x1

## Overzicht

NL



### **i** Hoe kan ik de camera opnieuw instellen

Houd de resetknop 10 seconden ingedrukt tot u een piep hoort.

### **i** Hoe kan ik het SD-kaartklepje terugplaatsen nadat ik deze heb verwijderd

Duw het klepje omlaag totdat deze gelijk ligt met het oppervlak van het apparaat en stevig op zijn plaats wordt gehouden zodat het niet vochtig wordt.

Raadpleeg onderstaand tabel voor de betekenis van de LED kleur.

LED status	Apparaatstatus
Uit	<ul style="list-style-type: none"><li>● Uitgeschakeld/led brandt niet</li><li>● Herstarten na reset</li></ul>
Constant rood	<ul style="list-style-type: none"><li>● bezig met opstarten</li><li>● Apparaat storing</li></ul>
Knippert rood	<ul style="list-style-type: none"><li>● Netwerkverbinding verbroken</li><li>● Het is niet gelukt om de camera in te stellen</li></ul>
Knippert groen	Gereed om de camera in te stellen
Constant groen	Werkt correct
Knippert groen en wit	Firmware bijwerken
Knippert wit	Er is een alarm geactiveerd

NL

## Het apparaat instellen

Scan onderstaande QR-code, zoek naar 'Imou Life' in de appstore of ga naar **Ondersteuning > Downloadcentrum** op onze officiële website om de app te downloaden en te installeren.



**i** Als u de app al gebruikt, zorg dan dat u de nieuwste versie gebruikt.

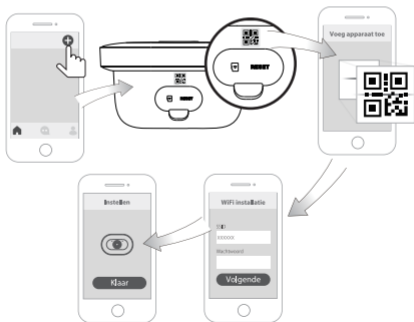
Voor de beste draadloze prestaties, zorgt u dat er geen obstakels en elektromagnetische storing tussen de camera en de router zijn.

NL



De app begeleidt u door het installatieproces.

2

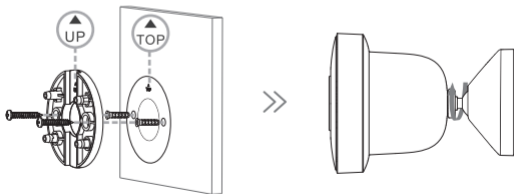



## De camera installeren

- i** Controleer of de plek van montage sterk genoeg is om minstens drie keer het gewicht van de camera en de montagebeugel te dragen.

- Stap 1** Plak de montage sjabloon op de plek waar u de camera wilt installeren met de "TOP"-markering naar boven gericht.
- Stap 2** Boor de schroefgaten zoals aangegeven op de montagesjabloon en breng vervolgens pluggen aan bij installatie op stucwerk, baksteen of beton. Voor installatie op hout, gipsplaat of een zachte ondergrond zijn pluggen overbodig.
- Stap 3** Plaats de montageplaat en bevestig het met de meegeleverde schroeven. Zorg dat u de "UP"-richting volgt.
- Stap 4** Draai de montagebeugel rechts om naar de camera om het vast te zetten.

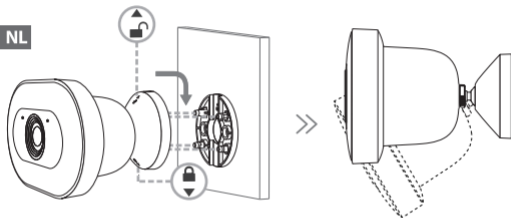
NL




**Stap 5** Bevestig de beugel op de vier lipjes aan de plaat met de -markering omhoog en schuif de camera omlaag om het te bevestigen. Een klikgeluid geeft aan dat de camera vergrendeld is.

**Stap 6** U kunt handmatig de camerahoek aanpassen.

NL



### **i** Hoe koppel ik de camera los van de montageplaat

Om de camera los te koppelen, volgt u de -markering op de beugel en duwt u de beugel voorzichtig omhoog tot deze loskomt van de bevestigingsplaat.



12 V 1.5 A  
DC

## Troubleshooting

▶ **V: Het apparaat start niet op of werkt niet zoals verwacht.**

Controleer het LED-lampje. Als het lampje niet groen brandt, houdt u de resetknop 10 seconden ingedrukt om de camera te resetten.

---

▶ **V: Waar worden de opgenomen video's opgeslagen?**

Als u de cloudopslag heeft geactiveerd en een microSD-kaart heeft geïnstalleerd, worden de opnamen zowel op de microSD-kaart als in de cloud opgeslagen. Als de cloudopslag is uitgeschakeld, worden de opnamen op de microSD-kaart opgeslagen. Opnames worden opgeslagen op uw telefoon en u kunt ze bekijken via **Mijn (👤) > Lokale bestanden** in de app.

---

▶ **V: Hoe moet ik de camera verbinden met een ander wifi-netwerk?**

- Als de camera online is, selecteert u **Apparaatdetails > WLAN** om de wifi-verbinding via de app te wijzigen.
  - Als de camera offline is, reset u de camera en configureert u de camera opnieuw.
- 

▶ **V: Wat gebeurt er met de opnames als de microSD-kaart vol is?**

Als de microSD-kaart vol is, zal het systeem de oudste opnames overschrijven. Bewaar belangrijke informatie tijdig.

---

► **V: Apparaat is offline.**

- Controleer de LED-lampje:
    - ◆ Constant groen: Controleer of de router verbonden is met het internet. Als het netwerk is aangesloten, start u de camera opnieuw op. Als de camera daarna nog steeds offline is, reset de camera dan.
    - ◆ Knippert rood: Reset de camera en configureer de camera vervolgens opnieuw.
    - ◆ Constant rood: Er is een probleem met de camera.
  - Zorg dat de camera correct is aangesloten op stroom met de meegeleverde adapter.
  - Herpositioneer de camera, router of beide om de signaalsterkte te verbeteren.
- 

► **V: Verbinding maken duurt te lang tijdens het instellen.**

- Controleer de wifi-configuratie van de router: Stel het kanaal in op automatisch.
  - Zorg dat de maximale afstand tussen de camera en de router en de camera en de smartphone maximaal 5 m bedraagt.
- 

Voor meer vragen scant u de QR-code of gaat u naar:

*<https://en.imoulife.com/support/help>*





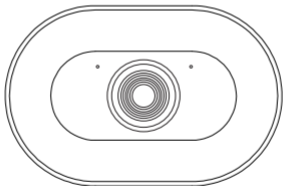
# imou

Enjoy Smart Life

## Guia de Início Rápido

PT

V1.0.2



<https://en.imoulife.com>

# Bem-vindo

Obrigado por escolher a IMOU.

Estamos empenhados em fornecer-lhe produtos Casa inteligente simples. Se durante a utilização do produto se deparar com algum problema, contacte a equipa de

PT

assistência através do endereço de e-mail

[service.global@imoulife.com](mailto:service.global@imoulife.com).

## Conteúdo da embalagem



Câmara x1



Modelo de  
montagem x1



Adaptador de  
corrente x1



Placa de  
montagem x1



Suporte de  
montagem x1



Guia de início  
rápido x1



Conjunto de  
parafusos e  
buchas x1

## Visão Geral



### **i** Como repor a câmara

Prima sem soltar o botão de reposição durante 10 segundos até ouvir um bipe.

### **i** Como voltar a colocar a tampa para o cartão SD depois de a ter removido

Exerça pressão na tampa até estar nivelada com a superfície do dispositivo e firmemente fixada na posição, para que não entre qualquer humidade ou chuva.

Consulte a tabela abaixo para ver os significados dos comportamentos do LED da câmara.

Estado do LED	Estado do dispositivo
Desligado	<ul style="list-style-type: none"><li>● Desligar/LED desligado</li><li>● Reiniciar depois da reposição</li></ul>
Vermelho fixo	<ul style="list-style-type: none"><li>● Arranque</li><li>● Avaria do dispositivo</li></ul>
<b>PT</b> Vermelho intermitente	<ul style="list-style-type: none"><li>● Rede desligada</li><li>● Impossível configurar a câmara</li></ul>
Verde intermitente	Pronto para configurar a câmara
Verde fixo	Operar corretamente
Verde e branco intermitente	A atualizar o firmware
Branco intermitente	Foi acionado um alarme

## Configurar o dispositivo

Leia o código QR abaixo, procure por "Imou Life" na app store ou utilize o seu browser para navegar para **Apoio > Centro de transferências** no nosso website oficial para transferir e instalar a aplicação.



**i** Se já utilizar a aplicação, certifique-se de que está a usar a versão mais recente.

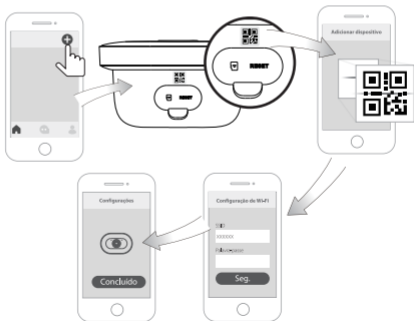
Para garantir o melhor desempenho possível sem fios, certifique-se de que não existem obstáculos e interferências eletromagnéticas entre o dispositivo e o router.



PT

A aplicação irá guiá-lo através do processo de configuração.

2



## Instalar a câmara

**i** Certifique-se de que a superfície de montagem é suficientemente forte para suportar, pelo menos, três vezes o peso da câmara e do suporte.

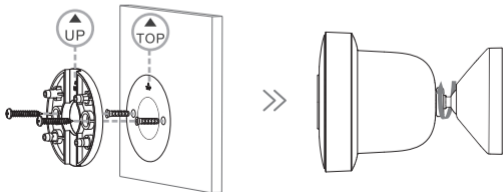
**Passo 1** Remova a proteção do modelo de montagem e cole-o na superfície de montagem com a marcação "TOP" a apontar para cima.


PT

**Passo 2** Faça os furos para os parafusos de acordo com as marcações do modelo e, em seguida, insira as buchas se proceder à instalação em estuque, tijolo ou cimento. Para superfícies de madeira, reboco ou macias, as buchas são desnecessárias.

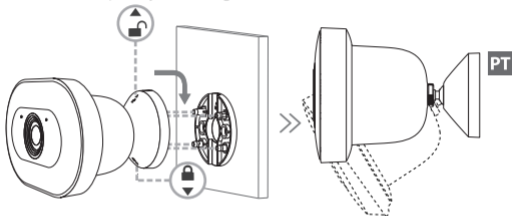
**Passo 3** Coloque a placa de montagem e fixe-a com os parafusos incluídos. Certifique-se de seguir a direção "UP".

**Passo 4** Rode o suporte de montagem no sentido dos ponteiros do relógio para apertar.




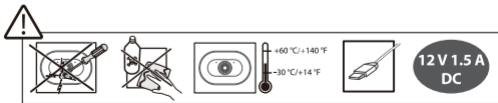
**Passo 5** Fixe o suporte nas quatro patilhas da placa com a marcação  a apontar para cima e depois deslize a câmara para baixo para a fixar. O som de um clique indicará que a câmara está bloqueada no lugar.

**Passo 6** Rode para ajustar o ângulo da câmara.



### **i** Como retirar a câmara da placa de montagem

Para retirar a câmara, seguindo a marcação  no suporte, empurre suave mas firmemente o suporte para cima até que este seja libertado da placa de montagem.



## Resolução de problemas

▶ **P: O dispositivo não arranca ou não funciona como previsto.**

Verifique o estado do indicador LED. Se a luz verde não estiver fixa, prima sem soltar o botão de reposição durante 10 s para repor a câmara.

---

▶ **P: Onde são guardados os vídeos gravados?**

Se tiver ativado o armazenamento na nuvem e instalado um cartão

**PT** micro SD, as gravações serão guardadas no cartão e na nuvem. Se o armazenamento na nuvem estiver desativado, as gravações são guardadas no cartão SD. Os vídeos gravados durante a visualização em direto ou a reprodução são guardados no seu telefone e pode verificá-los em **Eu ( 👤 ) > Ficheiros locais** na aplicação.

---

▶ **P: Como ligar a câmara a outra rede Wi-Fi?**

- Se a câmara estiver online, seleccione **Detalhes do dispositivo > WLAN** para alterar a ligação Wi-Fi na app.
  - Se a câmara estiver offline, reinicie a câmara e, em seguida, configure-a novamente.
- 

▶ **P: Quando o cartão micro SD está cheio, como é que o vídeo é gravado?**

Quando o cartão micro SD estiver cheio, o sistema substituirá as gravações mais antigas. Guarde informação importante a tempo.

---



► **P: O dispositivo está offline.**

- Verifique o estado do indicador:
    - ◆ Verde fixo: Verifique se o router está ligado à Internet. Se a rede estiver ligada, reinicie a câmara. Se a câmara continuar offline, reponha-a.
    - ◆ Vermelho intermitente: Reinicie a câmara e configure-a novamente.
    - ◆ Vermelho fixo: Há um problema com a câmara.
  - Certifique-se de que a câmara se encontra corretamente ligada à corrente com o adaptador de alimentação incluído.
  - Reposicione a câmara, o router ou ambos para melhorar a intensidade do sinal.
- 

► **P: A ligação demora demasiado tempo durante a instalação.**

- Verifique a configuração Wi-Fi do router: Selecione o canal como auto.
  - Certifique-se de que há uma distância máxima de 5 m entre a câmara e o router, e a câmara e o smartphone.
- 

Para mais esclarecimentos, leia o código QR ou visite:

<https://en.imoulife.com/support/help>







# imou

Enjoy Smart Life



 @imouglobal

 <https://en.imoulife.com>

 [service.global@imoulife.com](mailto:service.global@imoulife.com)





