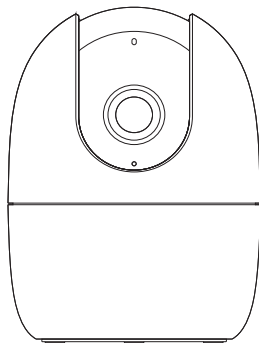


Risoluzione dei problemi

Problema	Soluzione
Impossibile configurare la telecamera	<ul style="list-style-type: none"> Assicurarsi che lo smartphone e la telecamera si trovino nel raggio di copertura del router Wi-Fi. Assicurarsi che l'indicatore LED sulla telecamera lampeggi in verde.
Come trovare la password Wi-Fi della telecamera	È il codice di sicurezza riportato sull'etichetta del dispositivo.
Nessuna immagine oppure il dispositivo è offline	<ul style="list-style-type: none"> Assicurarsi che l'indicatore LED sulla telecamera lampeggi in verde. In caso contrario, fare riferimento alla sezione "Stato LED" per maggiori dettagli. Assicurarsi che la telecamera sia correttamente collegata all'alimentazione tramite l'alimentatore USB in dotazione. Posizionare opportunamente telecamera e router per migliorare la potenza del segnale.
L'immagine non è chiara	<ul style="list-style-type: none"> Controllare che l'obiettivo della telecamera non sia ricoperto da sporco, polvere o ragnatele. Pulire l'obiettivo con un panno morbido inumidito. Rimuovere il coperchio in vinile dall'obiettivo della telecamera.
Non c'è suono	<ul style="list-style-type: none"> Assicurarsi che la funzione audio della telecamera sia attivata. Assicurarsi che l'audio del dispositivo di visualizzazione sia attivato.
Il rilevamento di persone non funziona	Assicurarsi di aver attivato il rilevamento di persone nell'interfaccia Impostazioni dispositivo dell'app Imou Life.
Telecamera bloccata verso il basso	Controllare le impostazioni della Modalità privacy sull'app Imou Life.
Scansione codice QR non riuscita	<ul style="list-style-type: none"> Pulire l'obiettivo della fotocamera dello smartphone. Controllare che il codice QR sia adeguatamente illuminato. Non tenere il codice QR troppo vicino alla fotocamera.



Snelstarhandleiding



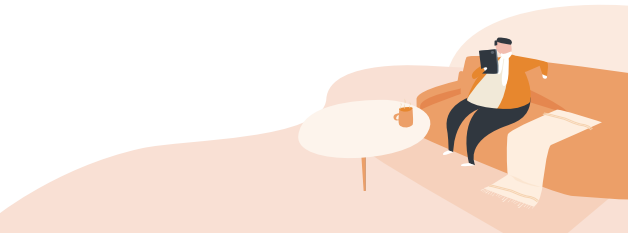
www.imoulife.com

Welkom

Bedankt dat U voor Imou heeft gekozen. Ons doel is om U slimme producten voor thuis aan te bieden, eenvoudig in gebruik. Indien U problemen met het product heeft, neem eerst contact op met ons ondersteuningsteam, voor het product te retourneren.

Emailadres van ons ondersteuningsteam:
service.global@imoulife.com.

Gedetailleerde installatie instructies, videos, en veelgestelde vragen, kunt U vinden op imoulife.com/support/help, of scan deze QR code.



Inhoud verpakking



Camera x1



Voedingskabel x1



Voedingsadapter x1



Boormal x1



Snelstartgids x1

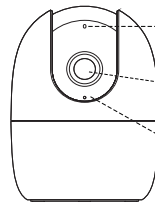


Schroevenpakket x 1

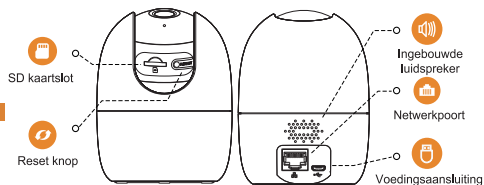


Montageplaat x1

Introductie camera



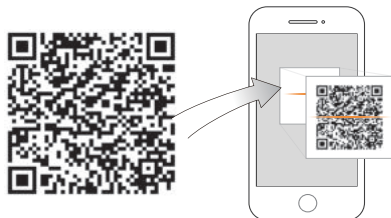
- LED indicator
- Lens
- Ingebouwde microfoon



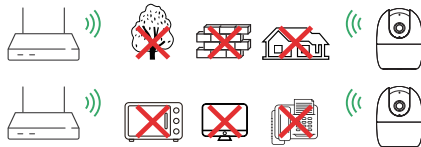
Notitie: Houd de resetknop 10 seconden ingedrukt om de camera te resetten.

De betekenis van de LED indicator staat in de volgende tabel.

LED status	Status apparaat
Uit	<ul style="list-style-type: none"> • Uitgeschakeld/LED is uitgeschakeld • Opnieuw opstarten na reset
Rode LED aan	<ul style="list-style-type: none"> • Opstarten • Apparaatdefect
Groene LED knippert	<ul style="list-style-type: none"> • Wacht op netwerk
Groene LED aan	<ul style="list-style-type: none"> • Werkt correct
LED knippert rood	<ul style="list-style-type: none"> • Netwerkverbinding mislukt
Groene en rode LED knipperen afwisselend	<ul style="list-style-type: none"> • Bijwerken firmware



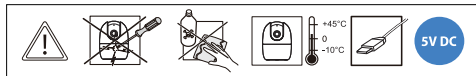
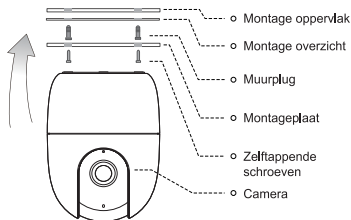
i Tips



Voor de best mogelijke wifi verbinding, maak zeker dat er geen obstakels en/of elektromagnetische interferentie aanwezig is tussen de camera en de router.



Plafondbevestiging (optioneel)



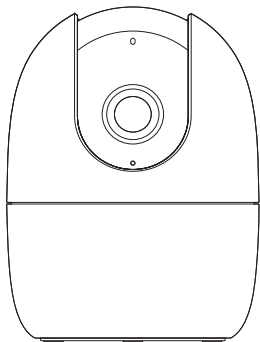
Storingsanalyse

Probleem	Oplossing
Kan de camera niet configureren	<ul style="list-style-type: none"> • Zorg dat uw smartphone en camera binnen het bereik van uw wifi router zijn. • Controleer of de LED indicator op de camera groen knippert.
Hoe het wifi wachtwoord van de camera vinden	De veiligheidscode op het apparaatlabel.
Geen beeld, of het apparaat is offline	<ul style="list-style-type: none"> • Controleer of de LED indicator op de camera groen knippert. Zie de sectie "LED status" voor details indien dit niet het geval is. • Zorg dat de camera correct is verbonden met de meegeleverde USB voeding. • Herpositioneer de camera, router, of beiden, om de signaalsterkte te verbeteren.
Beeld is niet helder	<ul style="list-style-type: none"> • Controleer de camera lens op vuil, stof en spinnenwebben. Reinig de lens met een zachte, schone doek. • Verwijder het vinyl deksel op de camera lens.
Geen audio	<ul style="list-style-type: none"> • Zorg dat de audiofunctie van de camera is ingeschakeld. • Zorg dat voldoende audiovolume is ingesteld op het beeldapparaat.
Persoonsdetectie werkt niet	Zorg dat U in de Imou Life App, onder apparaatinstellingen , persoonsdetectie heeft ingesteld.
Camera zit vast in neerwaartse stand	Controleer de privacymodus instellingen in de Imou Life App.
QR code scannen mislukt	<ul style="list-style-type: none"> • Maak de camera lens van uw smartphone schoon. • Zorg dat de QR code goed verlicht is. • Houd de QR code niet te dicht bij de camera.



Guia de Início Rápido

PT



www.imoulife.com

Bem-vindo

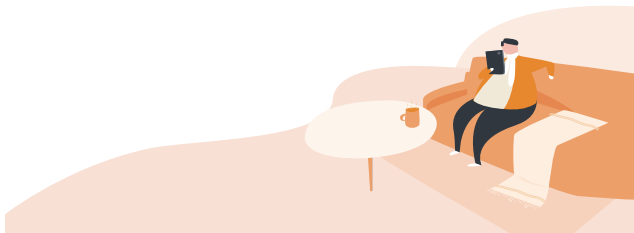
Obrigado por escolher a Imou. Estamos empenhados em fornecer-lhe produtos Casa inteligente simples. Se tiver problemas ao utilizar o produto, contacte a nossa equipa de assistência antes de devolver o produto.

O nosso e-mail de assistência:
service.global@imoulife.com.

As instruções de instalação detalhadas e vídeos, bem como perguntas frequentes podem ser encontradas em: imoulife.com/support/help ou efetue a leitura deste código QR para aceder à página de ajuda.



PT



Conteúdo da embalagem

PT



Câmara ×1



Cabo de alimentação ×1



Adaptador de corrente × 1



Mapa de posicionamento ×1



Guia de início rápido ×1

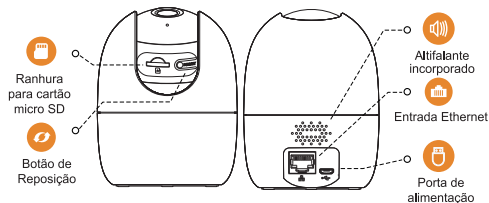
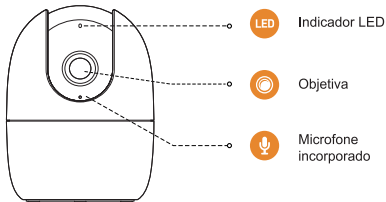


Embalagem de parafusos × 1



Placa de instalação ×1

Introdução à câmara

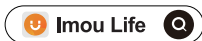
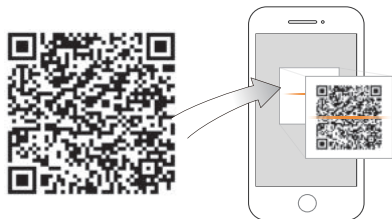


PT

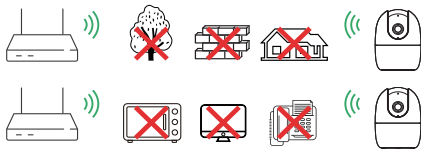
Nota: premir continuamente durante 10 s o botão de reposição para repor a câmara.

A descrição do indicador LED está incluída na seguinte tabela.

Estado do LED	Estado do dispositivo
Desligado	<ul style="list-style-type: none">Desligado/LED desligadoReinício após a reposição
Luz vermelha acesa	<ul style="list-style-type: none">IniciarAvaria do dispositivo
Luz verde intermitente	<ul style="list-style-type: none">A aguardar a rede
Luz verde acesa	<ul style="list-style-type: none">Funcionamento correto
Luz vermelha intermitente	<ul style="list-style-type: none">A ligação de rede falhou
Luz verde e vermelha a piscar alternadamente	<ul style="list-style-type: none">Atualização do firmware



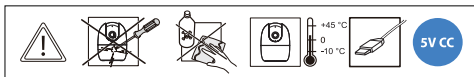
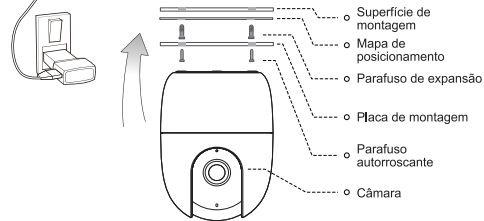
i Dicas



Para assegurar o melhor desempenho possível do sistema sem fios, certifique-se de que não existem obstáculos e interferência eletromagnética entre a câmara e o router.



Montagem no teto (Opcional)



Resolução de problemas

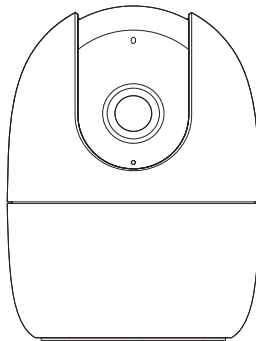
Problema	Solução
Não é possível configurar a câmara	<ul style="list-style-type: none">• Certifique-se de que o seu smartphone e a câmara se encontram dentro do alcance do router de Wi-Fi.• Certifique-se de que o indicador LED na câmara está verde intermitente.
Como localizar a palavra-passe da rede Wi-Fi da câmara.	É o código de segurança na etiqueta do dispositivo.
Nenhuma imagem ou dispositivo offline	<ul style="list-style-type: none">• Certifique-se de que o indicador LED na câmara está verde intermitente. Consulte a secção "Estado do LED" para obter detalhes, caso seja necessário.• Certifique-se de que a câmara se encontra corretamente ligada à corrente com o transformador USB incluído.• Reposicione a câmara, o router ou ambos para melhorar a intensidade do sinal.
A imagem não está nítida	<ul style="list-style-type: none">• Verifique se a objetiva da câmara tem sujidade, pó ou teias de aranha. Limpe a objetiva com um pano limpo e macio.• Retire a tampa de vinil da objetiva da câmara.
Sem áudio	<ul style="list-style-type: none">• Certifique-se de que a função de áudio na câmara está ativada.• Certifique-se de que o áudio está ligado no dispositivo de visualização.
A Deteção humana não funciona	Certifique-se de que ativou a Deteção humana na interface Definições do dispositivo da aplicação Imou Life.
A câmara ficou presa em baixo	Verifique a definição de Modo de privacidade na aplicação Imou Life.
Falha ao ler o código QR	<ul style="list-style-type: none">• Limpe a objetiva da câmara do seu smartphone.• Certifique-se de que existe luz suficiente no código QR.• Não aproxime demasiado o código QR da câmara.

PT

Imou

دليل التشغيل السريع

AR



www.imoulife.com

مرحباً

شكراً لك على اختيار Imou. نأخذ على عاتقنا تقديم منتجات منزلية ذكية وسهلة من أجلك. إذا كانت لديك مشكلات بخصوص استخدام المنتج، فيرجى الاتصال بفريق الدعم التابع لنا قبل إرجاع المنتج.

البريد الإلكتروني للخدمة: service.global@imoulife.com.

يمكن الرجوع إلى تعليمات التركيب المفصلة ومقاطع الفيديو والأسئلة الشائعة على: imoulife.com/support/help أو مسح رمز QR ضوئياً للوصول إلى صفحة التعليمات.



محتويات العبوة



الكاميرا - قطعة واحدة



كابل طاقة - قطعة واحدة



محول طاقة - قطعة واحدة



مخطط تعيين الموضع - قطعة واحدة



دليل التشغيل السريع - نسخة واحدة



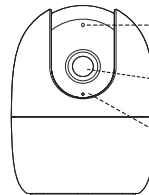
عبوة براغي - قطعة واحدة



صفحة تركيب - قطعة واحدة

AR

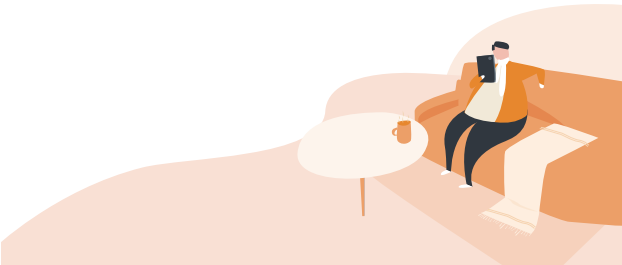
مقدمة عن الكاميرا

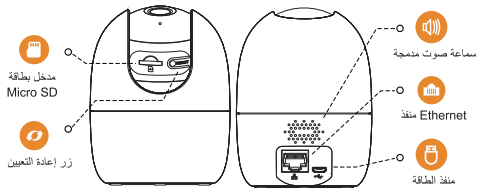


LED مؤشر ضوئي LED

عدسة

ميكروفون مدمج

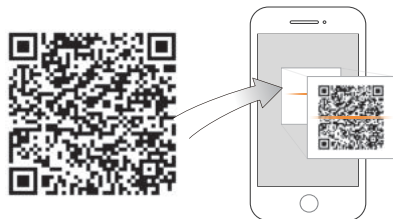




ملاحظة: اضغط مع الاستمرار على زر إعادة التعيين لمدة 10 ثوانٍ لإعادة تعيين الكاميرا.

يتضمن الجدول التالي توضيح مؤشر LED.

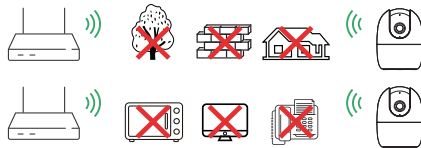
حالة الجهاز	حالة LED
<ul style="list-style-type: none"> تم فصل الطاقة/تم إيقاف تشغيل LED. تتم إعادة التشغيل بعد إعادة التعيين 	إيقاف
<ul style="list-style-type: none"> تشغيل عطل بالجهاز 	مضاء باللون الأحمر
<ul style="list-style-type: none"> في انتظار الشبكة 	يومض بالضوء الأخضر
<ul style="list-style-type: none"> يعمل بشكل صحيح فشل الاتصال بالشبكة 	مضاء باللون الأخضر يومض بالضوء الأحمر
<ul style="list-style-type: none"> تحديث البرنامج الأساسي 	يومض بالضوء الأخضر والأحمر بالتناوب



Imou Life



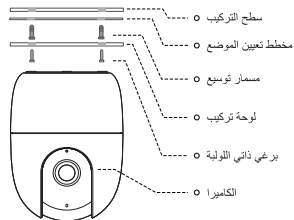
نصائح ⓘ



لضمان أفضل أداء لاسلكي ممكن، يرجى التأكد من عدم وجود أي عوائق وأي تداخل كهربائي بين الكاميرا والموجه.



تركيب بالسقف (اختياري)



استكشاف الأعطال وإصلاحها

المشكلة	الحل
تعذر اعداد الكاميرا	<ul style="list-style-type: none"> تأكد من أن الهاتف الذكي والكاميرا ضمن نطاق موجه شبكة WiFi. تأكد من أن مؤشر الموجود في الكاميرا يومض باللون الأخضر LED.
طريقة العثور على كلمة مرور شبكة WiFi الخاصة بالكاميرا	هو رمز الأمان الموجود على ملصق الجهاز.
لا توجد صورة أو الجهاز غير متصل	<ul style="list-style-type: none"> تأكد من أن مؤشر الموجود في الكاميرا يومض باللون الأخضر LED. راجع قسم "حالة LED" لمعرفة التفاصيل إذا كانت البيانات مختلفة. تأكد من أن الكاميرا متصلة بطريقة صحيحة بالطاقة باستخدام محوّل الطاقة الملحق. عزل موضع الكاميرا أو الموجه أو كليهما لتحسين قوة الإشارة.
الصورة غير واضحة	<ul style="list-style-type: none"> افحص عدسة الكاميرا إذا وجد الأوساخ والأتربة وشيكات العنكبوت نظف العدسة بقطعة قماش ناعمة ونظيفة. قم بإزالة غلاف القفل الموجود على عدسة الكاميرا.
لا يوجد صوت	<ul style="list-style-type: none"> تأكد من أن وظيفة الصوت في الكاميرا قيد التشغيل. تأكد من رفع الصوت في جهاز العرض.
خاصية اكتشاف البشر لا تعمل	تأكد من أنك قد قمت بتمكين خاصية اكتشاف البشر في واجهة إعدادات الجهاز بتطبيق Imou Life App.
الكاميرا عالقة في الاتجاه الأسفل	تحقق من إعداد وضع الخصوصية في تطبيق Imou Life App.
فشل مسح رمز QR ضوئياً	<ul style="list-style-type: none"> نظف عدسة كاميرا هاتفك الذكي. تأكد من وجود ضوء كافٍ مملّط على رمز QR. لا تضع رمز QR قريباً من الكاميرا.

