

FCC Compliance Statement

This device complies with Part 15 of the FCC Rules. Operation is subject to the following two conditions:

- (1) This device may not cause harmful interference.
- (2) This device must accept any interference received, including interference that may cause undesired operation.

Warning: Changes or modifications not expressly approved by the party responsible for compliance could void the user's authority to operate the equipment.

Note: This equipment has been tested and found to comply with the limits for a Class B digital device, pursuant to Part 15 of the FCC Rules. These limits are designed to provide reasonable protection against harmful interference in a residential installation.

This equipment generates, uses, and can radiate radio frequency energy and, if not installed and used in accordance with the instructions, may cause harmful interference to radio communications. However, there is no guarantee that interference will not occur in a particular installation.

If this equipment does cause harmful interference to radio or television reception, which can be determined by turning the equipment off and on, the user is encouraged to try to correct the interference by one or more of the following measures:

- Reorient or relocate the receiving antenna.
- Increase the separation between the equipment and receiver.
- Connect the equipment into an outlet on a circuit different from that to which the receiver is connected.
- Consult the dealer or an experienced radio/TV technician for help.

The equipment complies with FCC radiation exposure limits set forth for an uncontrolled environment. During the operation of device a distance of 15 cm surrounding the device and 20 cm above the top surface of the device must be respected.

Déclaration de conformité FCC

Cet appareil est conforme à la partie 15 des règles de la FCC. L'exploitation est soumise aux deux conditions suivantes :

- (1) Cet appareil ne doit pas provoquer d'interférences nuisibles.
- (2) Cet appareil doit accepter toute interférence reçue, y compris les interférences pouvant provoquer un fonctionnement indésirable.

Avertissement: Les changements ou modifications non expressément approuvés par la partie responsable de la conformité peuvent annuler le droit de l'utilisateur à utiliser l'équipement.

Remarque: Cet équipement a été testé et déclaré conforme aux limites d'un appareil numérique de classe B, conformément à la partie 15 des règles de la FCC. Ces limites sont conçues pour fournir une protection raisonnable contre les interférences nuisibles dans une installation résidentielle.

Cet équipement génère, utilise et peut émettre de l'énergie radiofréquence et, s'il n'est pas installé et utilisé conformément aux instructions, peut provoquer des interférences nuisibles aux communications radio. Cependant, il n'y a aucune garantie que des interférences ne se produiront pas dans une installation particulière.

Si cet équipement provoque des interférences nuisibles à la réception radio ou télévision, ce qui peut être déterminé en éteignant et en rallumant l'équipement, l'utilisateur est encouragé à essayer de corriger les interférences par une ou plusieurs des mesures suivantes :

- Réorienter ou déplacer l'antenne de réception.
- Augmenter la séparation entre l'équipement et le récepteur.
- Branchez l'équipement dans une prise sur un circuit différent de celui auquel le récepteur est connecté.
- Consultez le revendeur ou un technicien radio/TV expérimenté pour obtenir de l'aide.

Declaración de conformidad con la FCC

Este dispositivo cumple con la Parte 15 de las Reglas de la FCC. El funcionamiento está sujeto a las dos condiciones siguientes:

- (1) Este dispositivo no puede causar interferencias perjudiciales.
- (2) Este dispositivo debe aceptar cualquier interferencia recibida, incluida la interferencia que pueda causar un funcionamiento no deseado.

Advertencia: Los cambios o modificaciones no aprobados expresamente por la parte responsable del cumplimiento podrían anular la autoridad del usuario para operar el equipo.

Nota: Este equipo ha sido probado y cumple con los límites para un dispositivo digital de Clase B, de acuerdo con la Parte 15 de las Reglas de la FCC. Estos límites están diseñados para proporcionar una protección razonable contra interferencias perjudiciales en una instalación residencial.

Este equipo genera, usa y puede irradiar energía de radiofrecuencia y, si no se instala y usa de acuerdo con las instrucciones, puede causar interferencias dañinas en las comunicaciones por radio. Sin embargo, no hay garantía de que no se produzcan interferencias en una instalación en particular.

Si este equipo causa interferencia dañina en la recepción de radio o televisión, lo cual se puede determinar encendiendo y apagando el equipo, se recomienda al usuario que intente dirigir la interferencia mediante una o más de las siguientes medidas:

- Reorientar o reubicar la antena receptora.
- Aumente la separación entre el equipo y el receptor.
- Conecte el equipo a una toma de corriente en un circuito diferente al que está conectado el receptor.
- Consulte con el distribuidor o con un técnico de radio / TV experimentado para obtener ayuda.

KONNEK STEIN
POWER TO THE BEST

User Manual

Fast Wireless Charging Stand

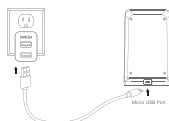
Model: TF2004

Use Steps

Pasos de uso a seguir | étapes d'utilisation

1. Connect to Power Adapter

Conecte al adaptador de corriente |
Connectez-vous à l'adaptateur secteur |



2. Charge Your Phone

Cargue su teléfono | Chargez votre téléphone |



Instructions

Instrucciones | Instructions |

a. Please use the USB cable attached.

Por favor, use el cable USB proporcionado.
Veuillez utiliser le câble USB attaché

b. Please make sure your device is Qi-enabled or installed with Qi receiver kit.

Asegúrese de que su dispositivo está habilitado para Qi o instalado con el kit de receptor Qi.
Veuillez vous assurer que votre appareil est compatible Qi ou installé avec le kit de récepteur Qi.

c. A Quick Charge adapter and cable are required for the fast wireless charging feature. The original Quick Charge adapter is recommended (Except the adapter from S7 and S7 Edge).

Se requiere un adaptador y un cable de carga rápida para la función de carga inalámbrica rápida. Se recomienda el adaptador de carga rápida original (excepto el adaptador de S7 y S7 Edge).

Un adaptateur de charge rapide et un câble sont requis pour la fonction de chargement sans fil rapide. L'adaptateur de charge rapide d'origine est recommandé (sauf pour le S7 et S7 Edge).

Attentions

Avisos | Attention |

a. Do not disassemble the device.

No desmonte el dispositivo.
Ne pas démonter l'appareil.

b. Please use a 5V/2A (min) or above power adapter for standard charging.

Utilice un adaptador de alimentación de 5 V / 2A (min) para la carga estándar. Veuillez utiliser un adaptateur d'alimentation 5V/2A (min) ou supérieur pour le chargement standard.

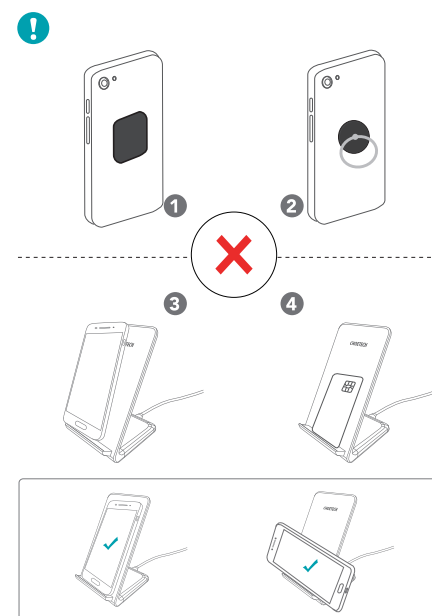
c. Fast-charging function is only available for Qi-enabled devices or devices installed with Qi receiver kit which support fast wireless charging.

La función de carga rápida solo está disponible para dispositivos habilitados para Qi o dispositivos instalados con el kit de receptor Qi que admite una carga inalámbrica rápida.

La fonction de chargement rapide est uniquement disponible pour les périphériques compatibles Qi ou les périphériques installés avec le kit de récepteur Qi qui prennent en charge la charge sans fil rapide.

d. If the Qi-enabled device couldn't send charging complete signal, LED indicator will keep on lighting.

Si el dispositivo habilitado para Qi no logra enviar la señal de carga completa, el indicador LED seguirá encendiéndose.
Si le périphérique compatible Qi n'a pas pu envoyer le signal de charge complète, le voyant LED restera allumé.



Contact Us

Contacta con nosotros | Nous contacter |

Manufacturer: Zhejiang Trefan Technology Co., Ltd
Address: Hengdian Industry Zone, Dongyang, Zhejiang China 322118
Contact info: customerservice2@tinno.com

Warranty

Garantía | Garantie |



12-Month Warranty
Garantía de 12 meses
Garantie de 12 mois



Lifetime Technical Support
Soporte técnico de por vida
Support technique à vie

