

承认书

SPECIFICATION FOR APPROVAL

供应商名称/ SUPPLIER: 深圳飞宇信电子有限公司

物料名称/PRODUCT NO.: IPEX-2.4G 铜管天线-113 灰-线长 L355MM-总长 L410MM

供应商型号/SUPPLIER NO.: 3.03.0101003959

鼎科规格型号/TOP-TECH DESCRIPTION:

鼎科物料代码/ TOP-TECH NO.: A755PEX2434L

鼎科承认栏		
TOP-TECH APPROVAL		
质量部 QUALITY	工程部 R&D	采购部 PURCHASE

供应商承认栏		
SUPPLIER APPROVAL		
核准 APPROVED	检验 CHECKED	承办 DRAWING
李贺	周锡华	郑少娟

公司:深圳市鼎科实业有限公司

CUSTOMER: SHENZHEN TOP-TECH CO,LTD

地址:深圳市南山区中山园路 1001 号 TCL 国际 E 城 E1 栋 4 楼

*ADD: F4 , E1 building ,TCL E city , NO 1001 ZHONGSHAN road,

Nanshan district , SHENZHEN

电话/TEL: 075526742670

传真/FAX: 86-755-26740494

公司:深圳飞宇信电子有限公司

SUPPLIER: SHENZHEN FYX ELECTRONICS CO.,LTD

地址: 深圳市龙岗区横岗镇西坑工业区宝桐南路 76 号

ADD: 76 Baotong South Road, Xikeng Industrial

Zone, Henggang Town, Longgang District, Shenzhen

电话/TEL: 0755-89737230

传真/FAX: 0755-89737181

规格承认书

Specification For Approval

客户名称: DP Audio Video LLC

Customer

规格描述: IPEX-2.4G 铜管天线-113 灰-线长 L355MM-总长 L410MM

Part name

飞宇信料号: 3.03.0101003959

Part No

客户料号: A755PEX2434L

Customer Part No

客户确认 Customer confirmation		
确认 Confirmation	核实 check	批准 Approver

制造厂商承认 Manufacturer recognition			
销售代表 Sales	拟制 Drafters	核实 check	批准 Approver
梅丽	郑少娟	周锡华	李贺

感谢给予敝公司送样承认之机会. 如惠蒙承认通过, 烦请将此表签回敝公司.

Thank you for giving us the chance to approve samples. If you agree to pass it, please kindly send it back to us.

深圳市飞宇信电子有限公司

地址: 中国深圳市龙岗区横岗镇西坑工业区宝桐南路 76 号飞宇信工业园

电话: 0755-89737230 传真: 0755-89737181

<http://www.fyxdz.com>

目录
Catalog

1. 产品尺寸图 Product dimension drawing..... 3

2. 产品外观 Product appearance..... 4

3. 天线性能参数 Antenna performance parameters 4

4. 电缆线规格 Cable specification..... 4-5

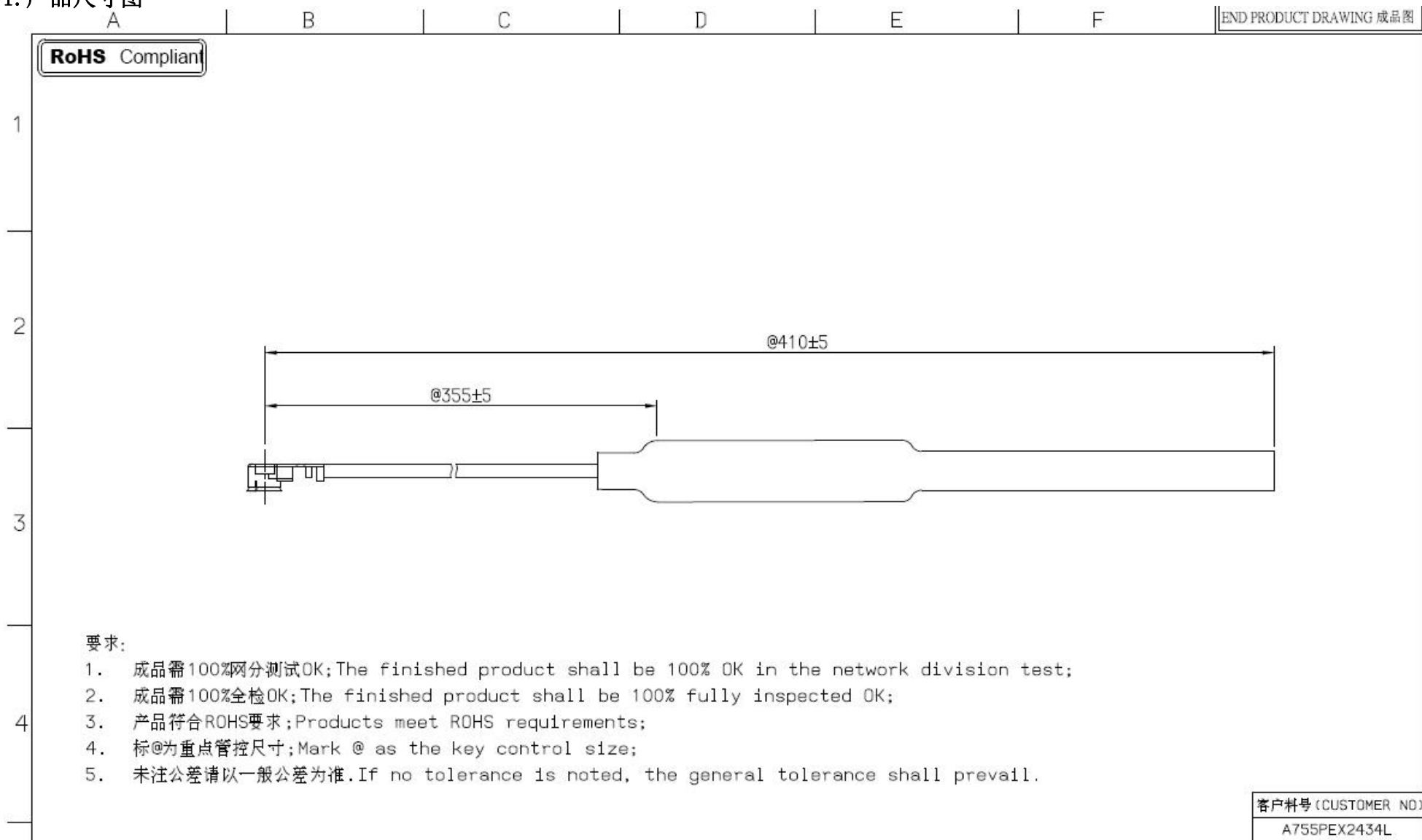
5. 环境试验 Environmental experiment..... 5-8

6. 天线性能 Standing wave ratio of antenna..... 8

修改记录

版本	日期	工程师	修改内容
A0	2022-9-26	郑少娟	新建

I. 产品尺寸图



要求:

1. 成品需100%网分测试OK;The finished product shall be 100% OK in the network division test;
2. 成品需100%全检OK;The finished product shall be 100% fully inspected OK;
3. 产品符合ROHS要求;Products meet ROHS requirements;
4. 标@为重点管控尺寸;Mark @ as the key control size;
5. 未注公差请以一般公差为准.If no tolerance is noted, the general tolerance shall prevail.

客户料号 (CUSTOMER NO)
A755PEX2434L

工作频段 (Frequency Range)	2400~2500MHz
增益 (Gain)	2dBi
电压驻波比 (VSWR)	对比波形
极化方式 (Polarization)	Linear
特性阻抗 (Impedance)	50 ohm

角法 ANGLE PROJECTION 	产品名称 (PRODUCT NAME)				
	IPEX-2.4G 铜管天线-113灰-线长L355MM-总长L410MM				
公差 GENERAL TOLERANCE 100-200: ± 3.00 50-100: ± 2.00 25-50: ± 0.20 10-25: ± 0.10 1-10: ± 0.05	产品料号 (PRODUCT NO)	单位 (UNIT)	M M	比例 (SIZE)	FREE
	3.03.0101003959	页数 (PAGE)	1 OF 1	幅面 (FORMAT)	A4
Critical Dim @: Major	设计 (D S)	郑少娟			
	审核 (CHK)	周锡华			
	核准 (APPD)	李贺			
		深圳飞宇信电子有限公司 SHENZHEN FYX ELECTRONICS CO.,LTD			

2. 产品外观 Product appearance

外型尺寸 Size	L410MM	连接器型号 Connector	IPEX
外壳颜色 colour	Heat shrinkable tube black	电缆 Cable	1.13

3. 天线性能参数 Antenna performance parameters

项目 Items	特性 Specifications	单位 unit
频率范围 Center Frequency	2400-2500	MHz
输出阻抗 Output impedance	50	Ω
驻波比 V. S. W. R	对比波形 Compare the waveform	-
平均增益 Gain	2	dBi
极化方式 Polarization mode	线性极化 Linear polarization	
辐射方向 Radiation direction	全向 omnidirectional	
最大输入功率 Maximum input power	5	W
工作温度 working temperature	-40~+70	$^{\circ}\text{C}$
储存温度 Storage temperature	-45~+75	$^{\circ}\text{C}$

4. 线材规格 Cable specification

1.13 线结构图 Structure chart



结构参数 Structure parameter

	材料 Material Science	直径 (mm) Diameter
1. 内导体 Inner conductor	镀银铜线 Silver plated copper wire	$7/0.08 \pm 0.02$
2. 绝缘体 Insulator	实心聚乙烯 (PE)	0.66 ± 0.02
3. 外导体 Outer conductor	镀锡铜线	0.88 ± 0.05

	Tinned copper wire	
4. 护套 Sheath	聚全氟乙丙烯 FEP	1.13±0.05
电性能参数 Electric performance parameters		
电容 (pF/m) Capacitance		96±3
阻抗 (ohm)		50
速率 (%) Rate		66
弯曲半径 (mm) Bending radius		≤7
最大工作电压 (VMS) Maximum working voltage		1000
最大工作频率 (MHz) Maximum operating frequency		6000
工作温度范围 (°C) Operating temperature range		-40~ +80
衰减 Attenuation		
	(MHz)	(≥ dB/m)
	100	0.42
	400	0.58
	1000	2.20
	2000	3.40
	3000	4.20
	4000	4.50
	5000	5.20
	6000	5.60

5. 环境实验 Environmental experiment
环境试验报告
Environmental test report
5.1 高低温恒湿试验 High low temperature and constant humidity test

料号 No		品名规格 Specifications	
试验项目 Items	高温、低温、恒湿试验 High temperature, low temperature and constant humidity test		
检测设备 Testing equipment	恒温恒湿试验箱 Alternating constant temperature and humidity test chamber	测试数量 number	
检验标准 Inspection standard	1. 金属表面镀层无脱落、裂痕、起皱等不良；非金属部分不能有变色、裂痕、变形、脱胶等现象。 1. The coating on the metal surface shall be free of peeling, cracking, wrinkling and other defects; the non-metal part shall not have discoloration, cracking, deformation, degumming and other phenomena.		
试验名称 Test name	试验项目 Test items	要求 requirement	试验方法 test method 结果判定 Result judgment

高温试验 High temperature test	温度 (°C) 试验样品温度时间 (h) 试验持续时间 (h) 恢复时间 (h) Temperature (°C) Test sample temperature time (H) Test duration (H) Recovery time (H)	75±3 1 2 1	试验步骤: a) 将被测件放入试验箱, 再将高温箱温度调到75°C±3°C, 监控时间。 b) 试验后放置常温 1 小时, 进行常规检验。 Test procedure: a) Put the test piece into the test chamber, and then adjust the temperature of the high temperature chamber to 75 °C ± 3 °C, and monitor the time. b) After the test, it was placed at room temperature for 1 hour for routine inspection.	合格 OK
低温试验 Low temperature test	温度 (°C) 试验样品温度时间 (h) 试验持续时间 (h) 恢复时间 (h)	-40±3 1 2 1	试验步骤: a) 将被测件放入试验箱, 再将低温箱温度调到-40°C±3°C, 监控时间。 b) 试验后放置常温 1 小时, 进行常规检验。	合格 OK
恒定湿热试验 Constant damp heat test	温度 (°C) 相对湿度 (%) 试验持续时间 (h) 恢复时间 (h) Temperature (°C) Test sample temperature time (H) Test duration (H) Recovery time (H)	+40±3 90-95 21 1	a) 将被测件放入试验箱, 再将试验箱温度调到+40°C±3°C, 湿度为90-95%, 监控时间。 b) 试验后放置常温 1 小时, 进行常规检验。 a) Put the tested object into the test chamber, then adjust the temperature of the test chamber to + 40 °C ± 3 °C, the humidity to 90-95%, and monitor the time. b) After the test, it was placed at room temperature for 1 hour for routine inspection.	合格 OK
检验员: 陆晓君		审核: 李晓屏	批准: 刘纯	

5.2 自由跌落测试 Free fall test

料号 NO		品名规格 Specifications	
-------	--	------------------------	--

	concentration: 2. Air pressure: 3. PH value: 4. spray volume: 5. Salt water test temperature setting a. Laboratory temperature: b. Pressure tank temperature: 6. Test time:		a) Adjust the salt spray tester to relevant test conditions. b) Put the test piece into the salt spray testing machine for 24 hours. After the test, rinse with clean water, visually inspect the appearance of the tested parts, and carry out routine inspection.	
检验员：陆晓君		审核：李晓屏	批准：刘纯	

6. 天线性能测试（空测） Standing wave ratio of antenna

