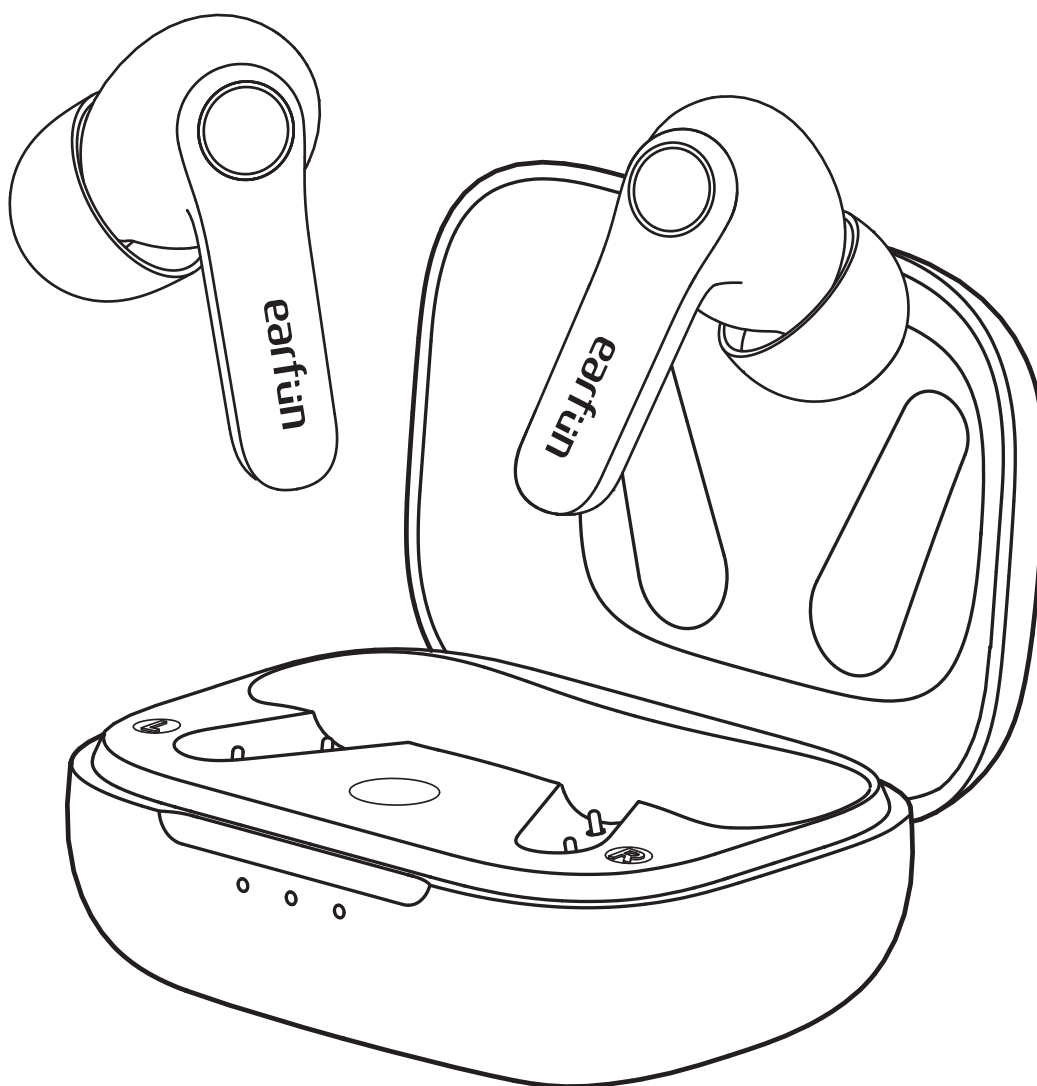
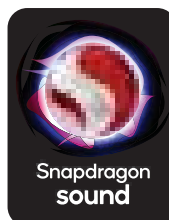


earfun

EarFun Air Pro 4

ANC Wireless Earbuds

Hi-Res
AUDIO
WIRELESS



BC



Qualcomm® aptX™
Adaptive

User Manual

English	01
日本語	07
Deutsch	13
Español	18
Français	22
Polski	26
中文(繁體)	32

1. EarFun Audio App

Download the EarFun Audio app for an enhanced experience.

- No Forced Registration. Easy to Use.
- Multi-Band Equalizer, Multipoint Devices Management.
- Customizable Touch Controls, Wind Noise Cancellation.
- Relaxed White Noise, LDAC Switch, In-Ear-Detection Switch.
- Firmware Update, Find Headphones, Game mode, and More.

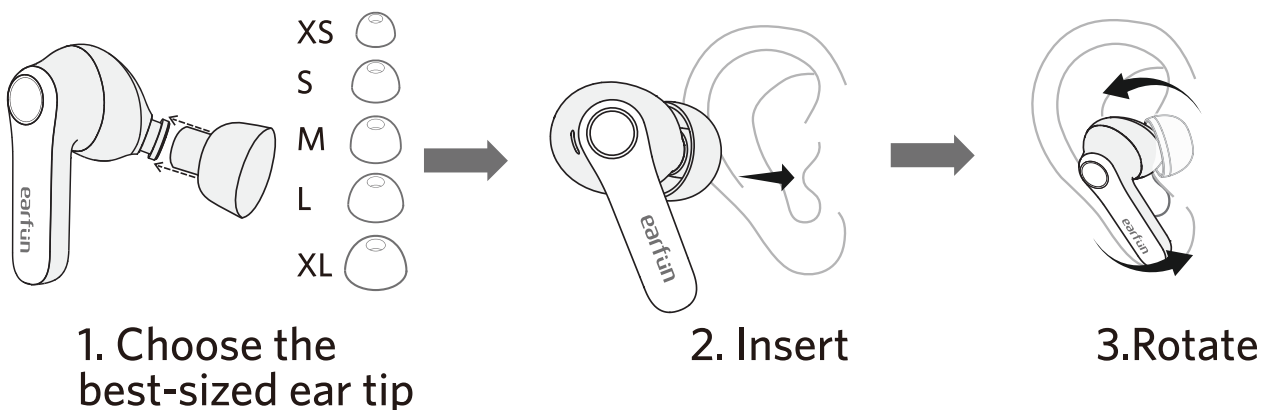


EarFun Audio



Please update your earbuds firmware to the latest version via the EarFun Audio App for the best user experience. If earbuds can't connect to the app, reinstall or update the app in the app store.

2. How to Fit

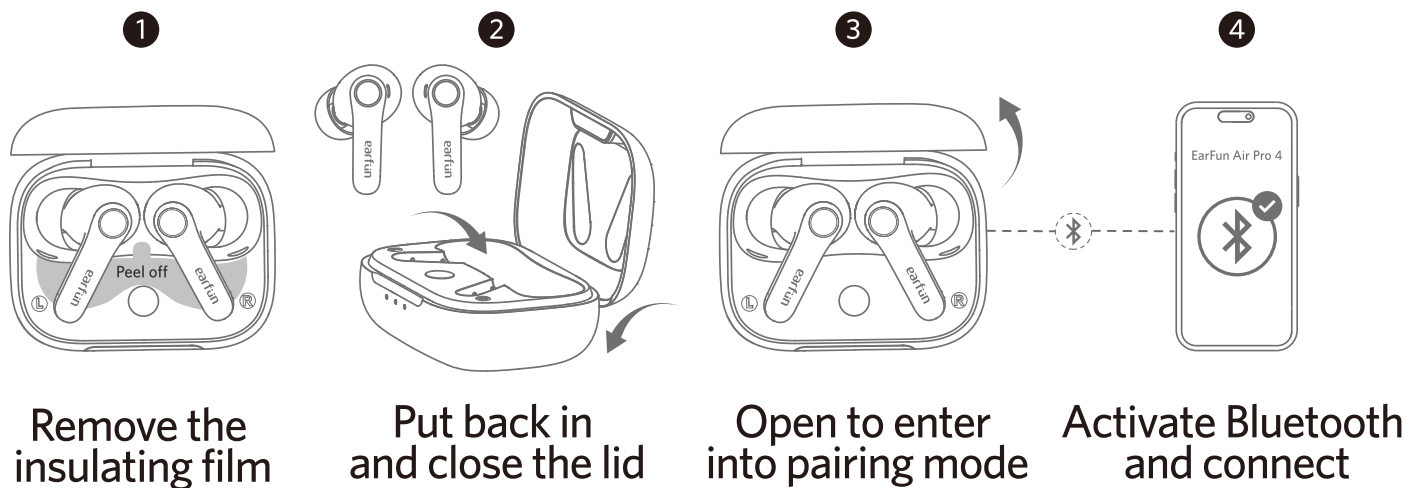


Note:

1. Please choose the suitable ear tip for the best sound and secure fit.
2. Select the left or right earbud and insert to the corresponding ear.
3. Rotate the earbud back and forth for the ear tip to create a comfortable seal.

3. Pair Your Earbuds

First-time pairing with device

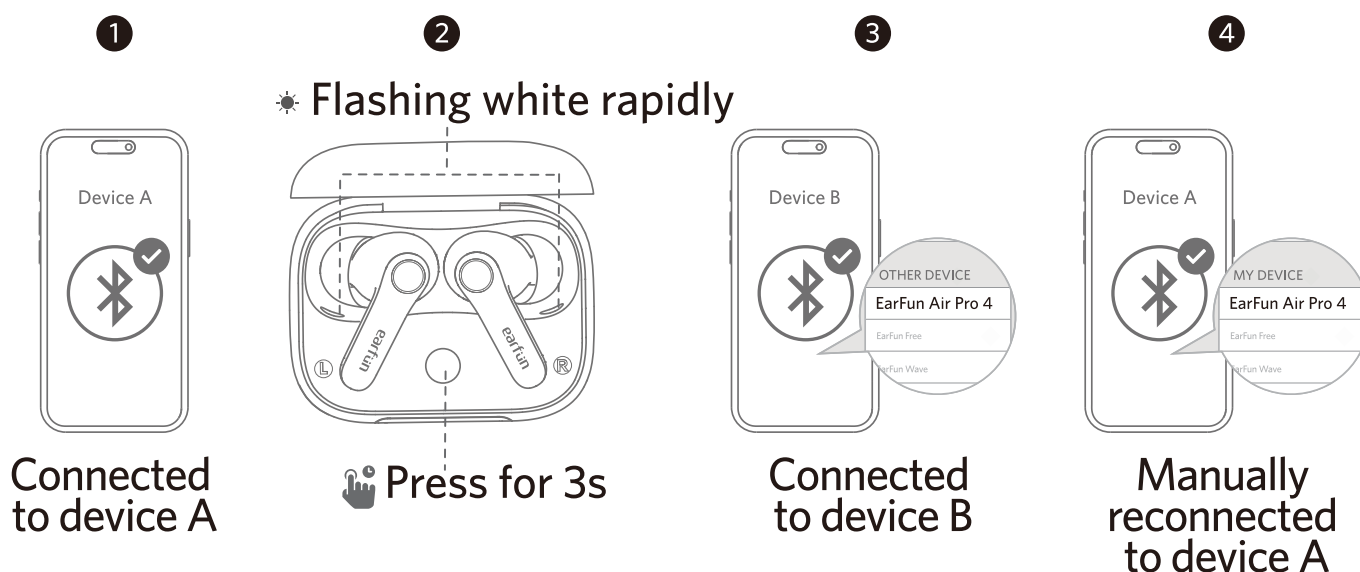


Pair and connect two Bluetooth devices simultaneously

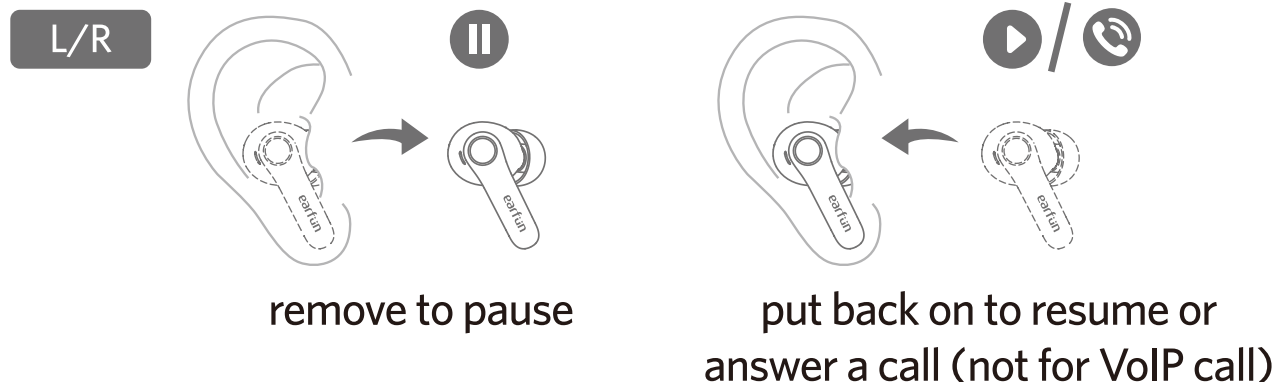
Option A

Easily set up in the Dual Device Connection of the EarFun Audio App.

Option B



4. In-Ear Detection



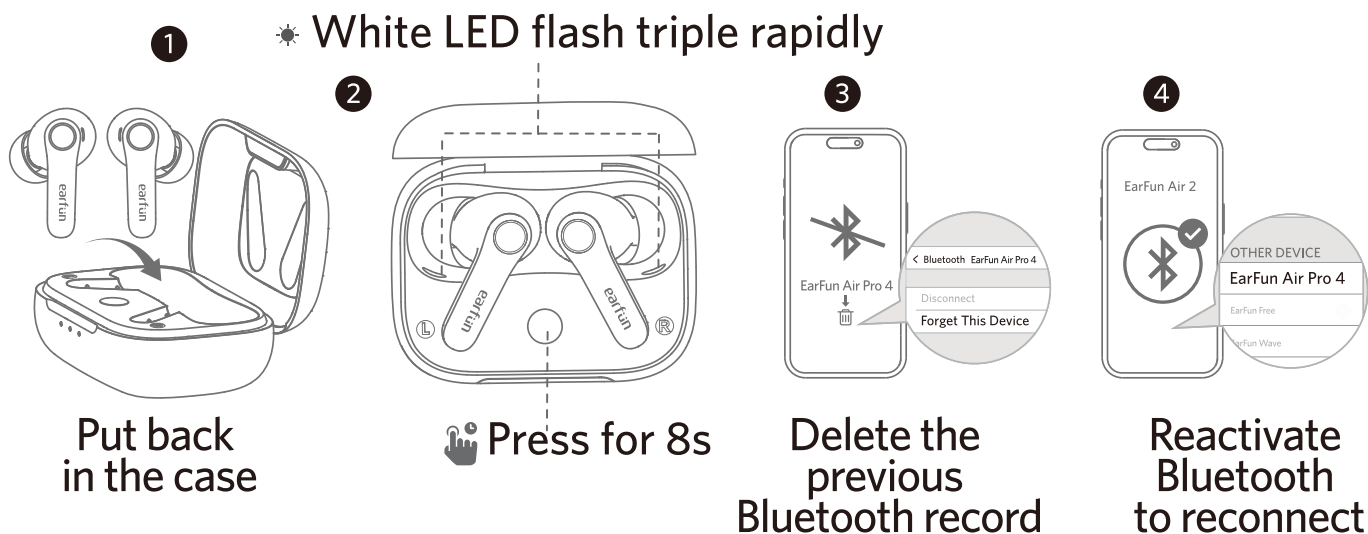
*Please turn off or on In-Ear Detection in the EarFun Audio app.

5. LDAC

How to activate and deactivate LDAC:

1. Ensure your Android supports LDAC. (iOS devices do not support LDAC.)
2. Install the EarFun Audio app and ensure the earbuds are connected to the app.
3. Go to the "Bluetooth Audio Quality" in app settings, turn the LDAC on or off, click "Sure" in the popup, and the earbuds will reboot with LDAC activated or deactivated.

6. Reset



7. Touch Controls

🎵 Playing music

▶/|| Play/Pause
 🖐️ x2 Tap twice (L/R)

Previous track
 Tap triple (L) 🖐️ x3

Volume down
 Tap once (L) 🖐️ x1

Next track
 Tap triple (R) 🖐️ x3

Volume up
 Tap once (R) 🖐️ x1

🔊 Noise cancelling control

Noise cancelling
 /Ambient sound
 /Normal

🖐️ 2s Tap and hold for 2s (L)

📞 Hands free conversation

Answer and
 transfer two calls
 Tap triple (L/R) 🖐️ x3

🖐️ x2 Tap twice (L/R)

Answer/End a call
 🖐️ 2s Tap and hold for 2s (L/R)

Reject a call
 🖐️ 2s Tap and hold for 2s (L/R)

🗣️ Activate the voice assistant

Voice assistant

🖐️ 2s Tap and hold for 2s (R)

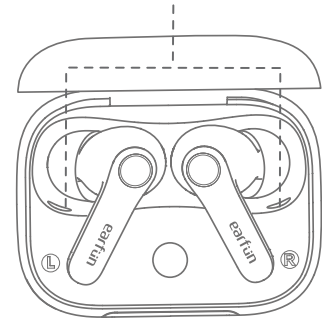
🎮 Game Mode : Please enable in EarFun Audio app

8. LED Indicator Guide

Earbuds Status

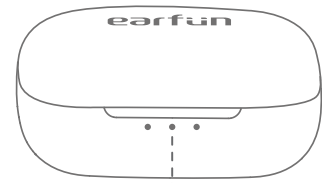
Power on	Turns on for 1s
Power off	Turns on for 1s
Pairing mode	Flashes
Successfully connected	Turns off
Factory reset	Flashes triple rapidly

White LED indicator inside the charging case



Battery level

3 x White LED	60%-100%
2 x White LED	30%-60%
1 x White LED	10%-30%
1 x White LED Flash	<10% Please charge



White LED indicator outside the charging case

Specifications

Bluetooth version	V5.4
Bluetooth frequency	2.402GHz-2.480GHz
Bluetooth profile	A2DP, AVRCP, HFP, HSP
Bluetooth transmitted power	<7dBm (for EU)
Battery capacity	54mAh x 2 (earbuds); 600mAh (charging case)
Charging time	1 hour (for earbuds) 2 hours (for charging case via USB-C) 3.5 hours (for charging case via wireless charger)
Playtime (varies by volume level and audio content)	ANC OFF -- Up to 11 hours. Totally 52 hours with the charging case; ANC ON -- Up to 7.5 hours. Totally 35 hours with the charging case;
Dimensions	62.4mm x 46.6mm x 29.2mm
Weight	56g

9. Troubleshooting

Q: The earbuds are turning on, but fail to connect to my device?

A: To connect your earbuds to your device, please remove the insulating films on the charging case and check that Bluetooth is enabled. If the earbuds still don't connect, try resetting them or contact us for assistance.

Q: What to do if one earbud is silent or has low volume?

A: If the earbud's LED is lit, carefully clean the dirt from the speak mesh using a toothpick or cotton swab dipped in alcohol. Try to reset the two earbuds and reconnect. If the issue persists, please contact us for assistance.

Q: How to resolve noise issues?

A: Please choose suitable ear tips, rotate earbuds for a snug fit. Note that slight background noise in quiet environments in ANC mode is normal for all kinds of ANC earbuds.

Q: What to do if the other person cannot hear clearly during a call?

A: Please adjust the position of the earbuds to ensure that the voice microphone is pointing towards the direction of the speaker's voice. Ensure the Bluetooth device uses the earbud's microphone for calls.

Q: What to do if the earbuds fail to connect to the app?

A: Ensure Bluetooth connection and Location permissions are enabled for the app. These permissions do not involve any privacy information. You can also download the latest version of the app or uninstall and reinstall it if needed.

Q: What to do if the audio quality does not meet your expectations?

A: We suggest personalizing your audio settings according to your preferences in the EarFun Audio app's EQ settings.

Q: Why is the connection not stable and cuts out intermittently?

A: Please check for any objects obstructing the earbuds and the Bluetooth device, and avoid any potential radio or Wi-Fi interference. While the earbuds have a maximum range of 49 feet (15m) without obstacles, the actual range may vary depending on usage and the environment.

Customer Service

For FAQs and more information:

Please send an email to: service@myearfun.com

www.myearfun.com

1. EarFun Audio App

EarFun Audioアプリをダウンロードして、より充実した体験をお楽しみ頂けます。



最適なユーザー体験のために、EarFun Audioアプリを使用してイヤホンのアプリを最新バージョンに更新してください。イヤホンがアプリに接続できない場合、アプリを再インストールまたは更新してください。



6ヶ月保証延長特典

- EarFun製品を購入し、通常18ヶ月のメーカー保証が、また6ヶ月延長され、計24ヶ月の保証期間になります。
- 詳しくは左のQRコードをスキャンしてチェックしましょう。



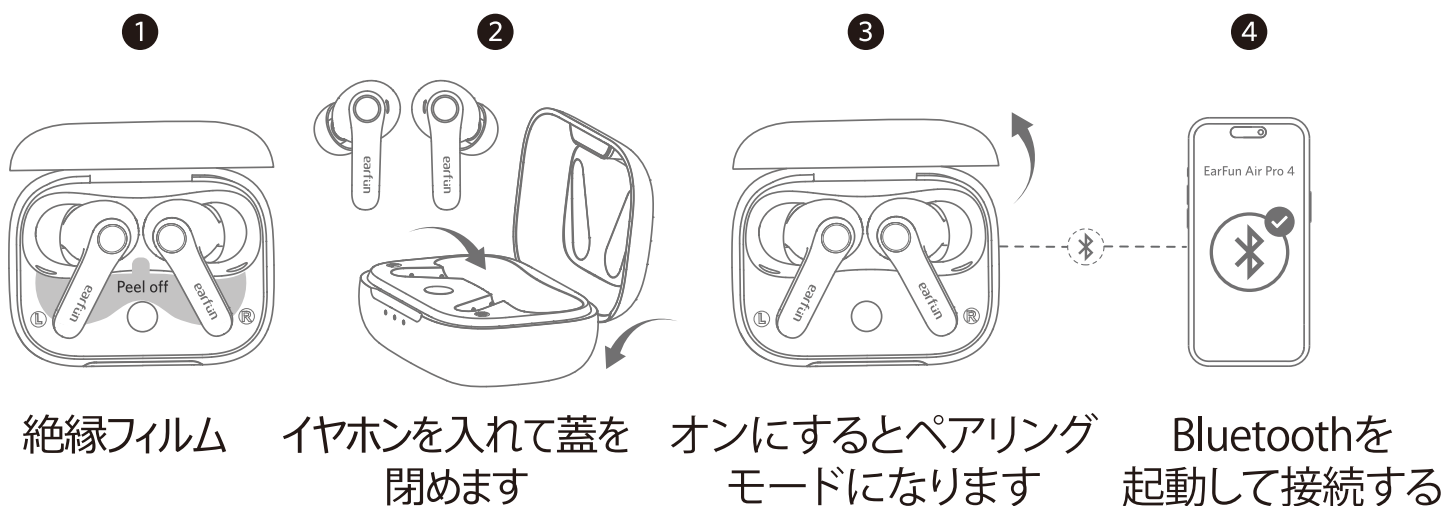
EarFun公式LINEアカウントの友たち登録で、最新情報・LINE限定お得な情報をお届けします。

カスタマーサービス

よくある質問と詳細については、
メールでのお問い合わせはこちら：service@myearfun.com
<https://www.myearfun.com/jp>

2. イヤホンのペアリング

デバイスとの初回ペアリング



2台のBluetoothデバイスを同時にペアリングして接続する

オプションA

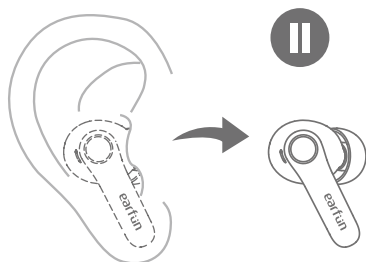
EarFun Audio Appのデュアルデバイス接続で簡単に設定できます。

オプションB

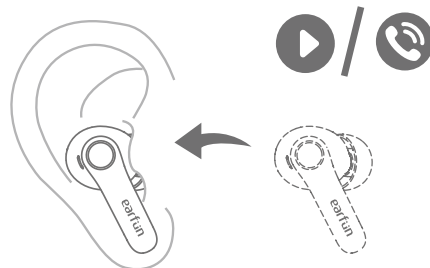


3. 装着検出

L/R



イヤホンを外して再生を一時停止する



改めて装着してから再生を進んでまたは通話に応答する (VoIP通話は不可)

*EarFun Audioアプリでイヤードテクションをオンまたはオフにしてください。

4. LDAC

LDACを有効/無効にする方法：

1. Android が LDAC に対応していることを確認してください。
(iOSデバイスはLDACをサポートしていません)。
2. EarFun Audioアプリをインストールし、イヤホンがアプリに接続されていることを確認します。
3. アプリの設定で「Bluetooth Audioの品質」を選択し、LDACをオンまたはオフにします、ポップアップで「確認」をクリックします。イヤホンが再起動します。

5. リセットと再接続

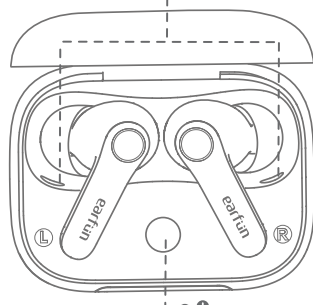
①



イヤホンをケースに戻す

② ✨ 白色LEDが3回高速点滅する

②



8s

充電ケースボタン
(リセットボタン) 8秒間押す

③



前のBluetooth記録を
削除してください

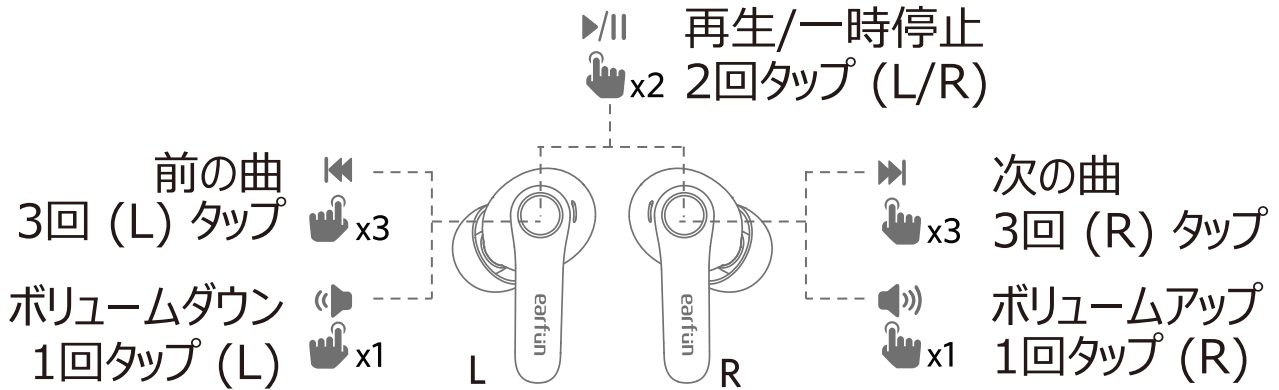
④



Bluetoothを再起動して
再接続する

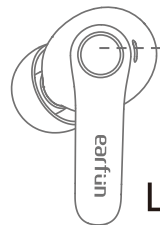
6. タッチコントロール

🎵 音楽再生



🔊 ノイズキャンセリングコントロール

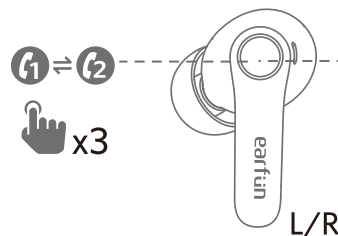
ノイズキャンセリング/
アンビエントサウンド/
ノーマル



👉 2s 2秒間タップし続ける (L)

📞 ハンズフリー会話

2つの通話に
応答して転送する
3回タップ (L/R)

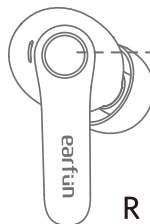


📞 / 📞
👉 x2 応答/通話終了
2回タップ (L/R)

📞
👉 2s 着信拒否
タップしたま
ま2秒間長押し(L/R)

🗣️ 音声アシスタントの起動

音声アシスタント



🗣️
👉 2s 2秒間タップし続ける (R)

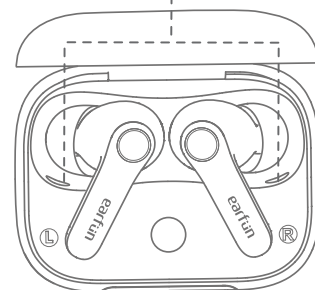
🎮 ゲームモード : EarFun Audioアプリで有効にしてください。

7. LEDインジケータのご案内

イヤホンの状態

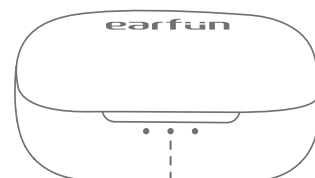
電源オン	白色インジケータが1秒点滅
電源オフ	白色インジケータが1秒点滅
ペアリングモード	インジケータが白く点滅する
接続成功	インジケータが消灯する
工場出荷時の設定	インジケータが白色に点滅

充電ケース内側の
白色LEDインジケータ



バッテリーレベル

3 x 白色LED	60%-100%
2 x 白色LED	30%-60%
1 x 白色LED	10%-30%
1 x 白色LED フラッシュ	<10% 充電してください



充電ケース外側の
白色LEDインジケータ

仕様

Bluetoothバージョン	V5.4
Bluetooth周波数	2.402GHz-2.480GHz
Bluetoothプロファイル	A2DP、AVRCP、HFP、HSP
Bluetooth送信電力	<7dBm (for EU)
電池容量	54mAh x 2 (イヤホン); 600mAh (充電ケース)
充電時間	1時間 (イヤホン単体の場合); 2時間 (USB-C経由の充電ケースの場合); 3.5時間 (ワイヤレス充電器経由の充電ケースの場合)
再生時間	ANC OFF -- 最大11時間、充電ケース使用時は合計52時間 ; (音量レベルやオーディオコンテンツによって異なる) ANC ON -- 最大7.5時間、充電ケース使用時合計35時間 ; (音量レベルとオーディオコンテンツによって異なる)
寸法	62.4mm x 46.6mm x 29.2mm
重量	56g

8. よくある質問

Q: イヤホンの電源は入っているのですが、デバイスに接続できないのですが。

A: イヤホンをデバイスに接続するには、両方のイヤホンから絶縁フィルムを取り外し、Bluetoothがオンになっているかどうかを確認してください。それでも接続できない場合は、リセットしてみるか、当社のカスタマーサービスまでお問い合わせください。

Q: 片方のイヤホンが無音または音量が小さい場合はどうすればよいですか？

A: イヤホンのLEDが点灯している場合は、アルコールに浸した爪楊枝や綿棒を使って、スピーキングメッシュの汚れを注意深く取り除いてください。2つのイヤホンをリセットし、再接続してみてください。それでも問題が解決しない場合は、当社までお問い合わせください。

Q: イヤホンの装着感が悪い場合はどうすればよいですか？

A: 適切なサイズのイヤーチップを選び、正しく装着してください。

Q: ノイズの問題を解決するには？

A: 適切なイヤーチップを選び、イヤホンを回転させてぴったりフィットさせてください。ANCモードの静かな環境でのわずかなバックグラウンドノイズは、あらゆる種類のANCイヤホンにとって正常です。

Q: 通話中に相手の声ははっきり聞こえない場合はどうすればよいですか？

A: 音声マイクが話し手の声の方向を向くようにイヤホンの位置を調節してください。Bluetoothデバイスが通話にイヤホンのマイクを使用するようにしてください。

Q: イヤホンがアプリに接続できない場合はどうすればよいですか？

A: アプリのBluetooth接続と位置情報の許可が有効になっていることを確認してください。これらの許可はプライバシー情報には関係ありません。また、必要に応じてアプリの最新バージョンをダウンロードするか、アプリをアンインストールして再インストールしてください。

Q: 音質が期待に添えない場合はどうすればよいですか？

A: EarFun AudioアプリのEQ設定で、お好みに合わせてオーディオ設定をパーソナライズすることをお勧めします。

Q: 接続が安定せず、断続的に切れるのはなぜですか？

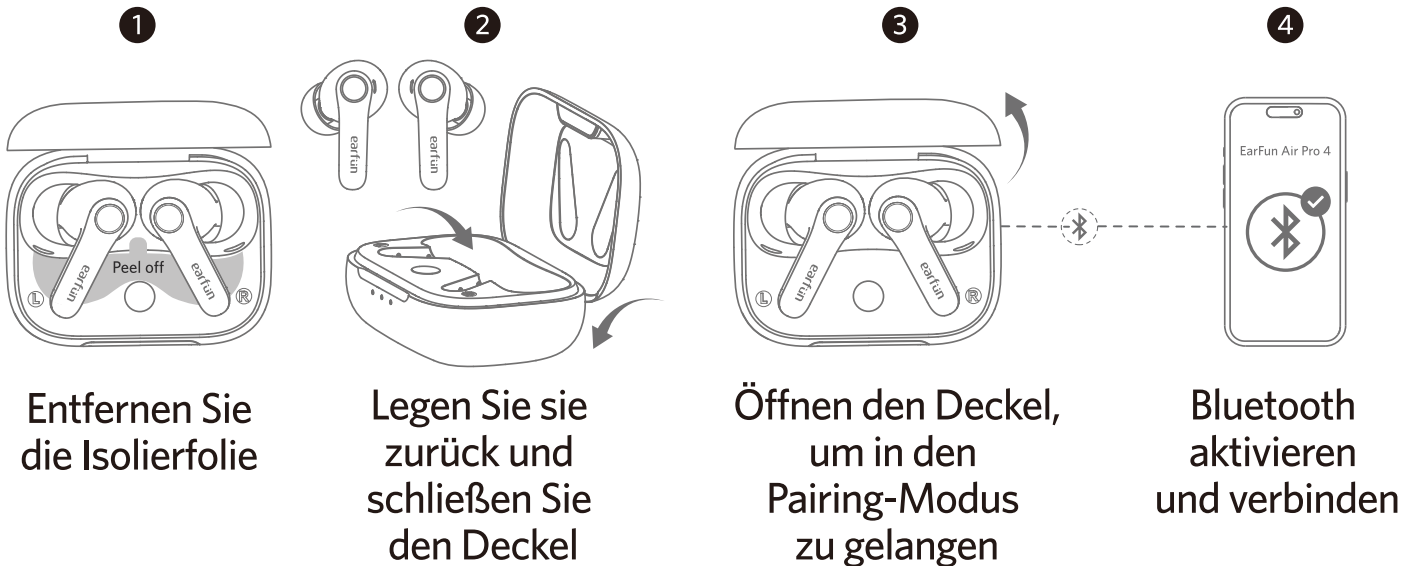
A: イヤホンとBluetoothデバイスを遮るものがないか確認し、電波やWi-Fiの干渉を避けてください。イヤホンの最大通信距離は障害物なしで15m(49フィート)ですが、実際の通信距離は使用状況や環境によって異なる場合があります。

Q: 充電ケースは防水ですか？

A: イヤホンは防汗・防水仕様ですが、充電ケースは防水仕様ではありません。

1. Koppeln sie ihre kopfhörer

Erstmaliges Pairing mit dem Gerät

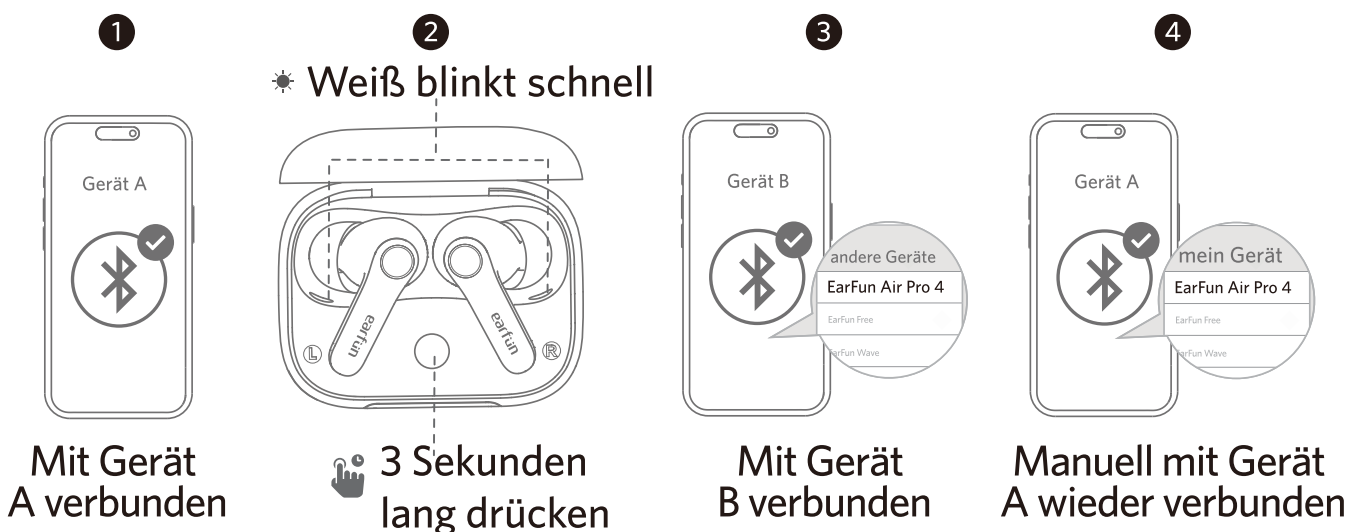


Koppeln und Verbinden von zwei Bluetooth-Geräten gleichzeitig

Option A

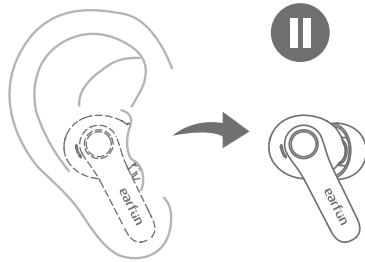
Einfache Einrichtung in der Dual Device Connection der EarFun Audio App.

Option B

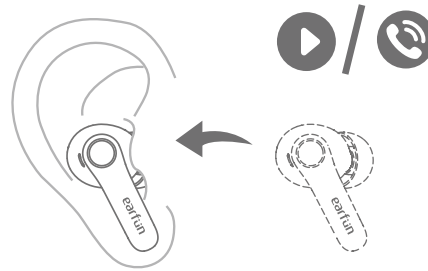


2. Im-Ohr-Erkennung

L/R



aus dem Ohr nimmst
zu pausieren



wieder einstecken zu Wiedergabe fortsetzen
oder Anruf annehmen (nicht für VoIP-Anrufe)

*Bitte schalten Sie die In-Ear-Erkennung in der EarFun Audio App ein oder aus.

3. LDAC

So aktivieren und deaktivieren Sie LDAC:

1. Stellen Sie sicher, dass Ihre Android Geräte LDAC unterstützt.
(iOS-Geräte unterstützen kein LDAC.)
2. Installieren Sie die EarFun Audio-App und stellen Sie sicher, dass die Kopfhörer mit der App verbunden sind.
3. Gehen Sie in den App-Einstellungen zu "Bluetooth-Audioqualität", schalten Sie LDAC ein oder aus, klicken Sie im Popup auf "Sicher", und die Kopfhörer werden mit aktiviertem oder deaktiviertem LDAC neu gestartet.

4. Zurücksetzen

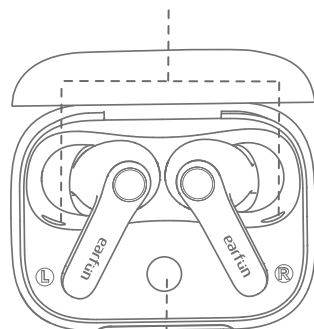
1



Zurück in das
Gehäuse legen

☀ Weiße LED blinkt dreimal schnell

2



☞ 8 Sekunden
lang drücken

3



Den vorherigen
Bluetooth-Gerät
entfernen

4



Bluetooth reaktivieren,
um erneut zu verbinden

5. Touch-Steuerung

🎵 Abspielen von Musik

Wiedergabe/Pause
 Zweimal antippen (L/R)

Vorheriger Titel
 Dreifach antippen (L)

Nächster Titel
 Dreifach antippen (R)

Lautstärke verringern
 Einmal antippen (L)

Lautstärke erhöhen
 Einmal antippen (R)

🔊 Steuerung der Geräuschunterdrückung

Geräuschunterdrückung
 /Umgebungsgeräusche
 /Normal

Tippen und halten Sie
 2 Sekunden lang (L)

☎️ Freihändiges Gespräch

Zwei Anrufe annehmen
 und weiterleiten
 Dreimal tippen (L/R)

Anruf annehmen/beenden
 Zweimal tippen (L/R)

Ablehnen eines Anrufs
 Tippen und 2s lang halten
 (L/R)

🗣️ Aktivieren des Sprachassistenten

Sprachassistent

Tippen und halten Sie
 2 Sekunden lang (R)

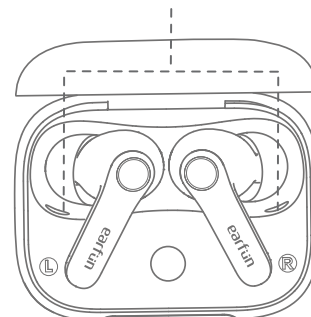
🎮 Spielmodus : Bitte aktivieren Sie in der EarFun Audio App.

6. LED-Indikatorführung

Status der Kopfhörer

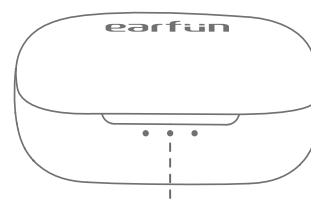
Einschalten	Leuchtet für 1 Sekunde
Ausgeschaltet	Leuchtet für 1 Sekunde
Pairing-Modus	Blinkt
Erfolgreich verbunden	Erlischt
Werksreset	Blinkt dreimal schnell

Weißer LED-Indikator
im Ladekästchen



Batterie Level

3 x Weiße LED	60%-100%
2 x Weiße LED	30%-60%
1 x Weiße LED	10%-30%
1 x Weiße LED Lichtblitz	<10% Bitte aufladen



Weißer LED-Indikator
außerhalb des
Ladekästchens

Spezifikationen

Bluetooth-Version	V5.4
Bluetooth-Frequenz	2.402GHz-2.480GHz
Bluetooth-Profil	A2DP, AVRCP, HFP, HSP
Bluetooth-Sendeleistung	<7dBm (for EU)
Batteriekapazität	54mAh x 2 (Kopfhörer), 600mA (Ladeetui)
Ladezeit	1 Stunde (für Kopfhörer), 2 Stunden (für Ladeetui über USB-C), 3.5 Stunden (für Ladeetui über drahtloses Ladegerät)
Spielzeit (variiert je nach Lautstärkepegel und Audioinhalt)	ANC AUS -- Bis zu 11 Stunden. insgesamt 52 Stunden mit dem Ladeetui; ANC EIN -- Bis zu 7.5 Stunden. insgesamt 35 Stunden mit dem Ladeetui;
Abmaße	62.4mm x 46.6mm x 29.2mm
Gewicht	56g

7. Fehlersuche

F: Die Earbuds schalten sich ein, verbinden sich aber nicht mit meinem Gerät. Was tun?

A: Um Ihre Kopfhörer mit Ihrem Gerät zu verbinden, entfernen Sie bitte die Isolierfolien am Ladeetui und stellen Sie sicher, dass Bluetooth aktiviert ist. Wenn die Kopfhörer immer noch keine Verbindung herstellen, versuchen Sie sie zurückzusetzen oder kontaktieren Sie uns für Unterstützung.

F: Was tun, wenn ein Earbud leise ist oder eine niedrige Lautstärke hat?

A: Wenn die LED des Earbuds leuchtet, reinigen Sie vorsichtig den Schmutz vom Lautsprecher-Netz mit einem Zahnstocher oder einem mit Alkohol getränkten Wattebausch. Versuchen Sie, die beiden Earbuds zurückzusetzen und erneut zu verbinden. Wenn das Problem weiterhin besteht, kontaktieren Sie uns bitte für Unterstützung.

F: Was tun, wenn die Earbuds unbequem zu tragen sind?

A: Wählen Sie die geeignete Größe von Ohrstöpseln und tragen Sie die Ohrhörer korrekt.

F: Wie lassen sich Geräusche beseitigen?

A: Bitte wählen Sie geeignete Ohrstöpsel, drehen Sie die Ohrhörer für eine bequeme Passform. Beachten Sie, dass leichte Hintergrundgeräusche in ruhigen Umgebungen im ANC-Modus für alle Arten von ANC-Ohrhörern normal sind.

F: Was kann man tun, wenn die andere Person während eines Anrufs nicht deutlich hören kann?

A: Bitte passen Sie die Position der Ohrhörer an, um sicherzustellen, dass das Sprachmikrofon in Richtung der Stimme des Sprechers zeigt. Stellen Sie sicher, dass das Bluetooth-Gerät das Mikrofon des Ohrhörers für Anrufe verwendet.

F: Was kann man tun, wenn die Ohrhörer nicht mit der App verbunden werden können?

A: Stellen Sie sicher, dass die Bluetooth-Verbindung und die Standortberechtigungen für die App aktiviert sind. Diese Berechtigungen beinhalten keine Datenschutzinformationen. Sie können auch die neueste Version der App herunterladen oder sie bei Bedarf deinstallieren und neu installieren.

F: Was kann man tun, wenn die Audioqualität den Erwartungen nicht entspricht?

A: Wir empfehlen, die Audioeinstellungen gemäß Ihren Vorlieben in den EQ-Einstellungen der EarFun Audio-App anzupassen.

Kundendienst

Für Häufig gestellte Fragen und weitere Informationen:

Bitte E-Mail an: service@myearfun.com

www.myearfun.com

1. Emparejar tus auriculares

Emparejamiento con el dispositivo por primera vez



Emparejar y conectar dos dispositivos Bluetooth al mismo tiempo

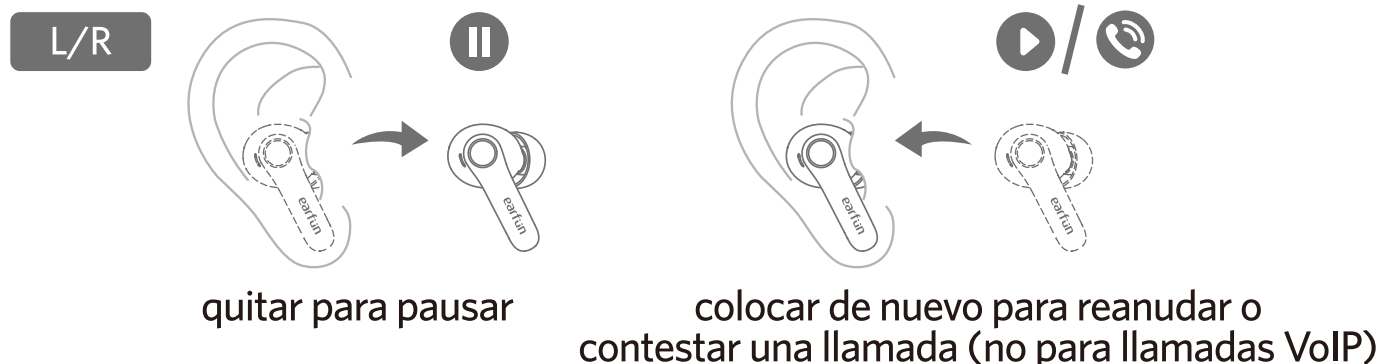
Opción A

Se configura fácilmente en la Conexión de Dispositivos Duales de la aplicación EarFun Audio.

Opción B



2. Detección en el Oído



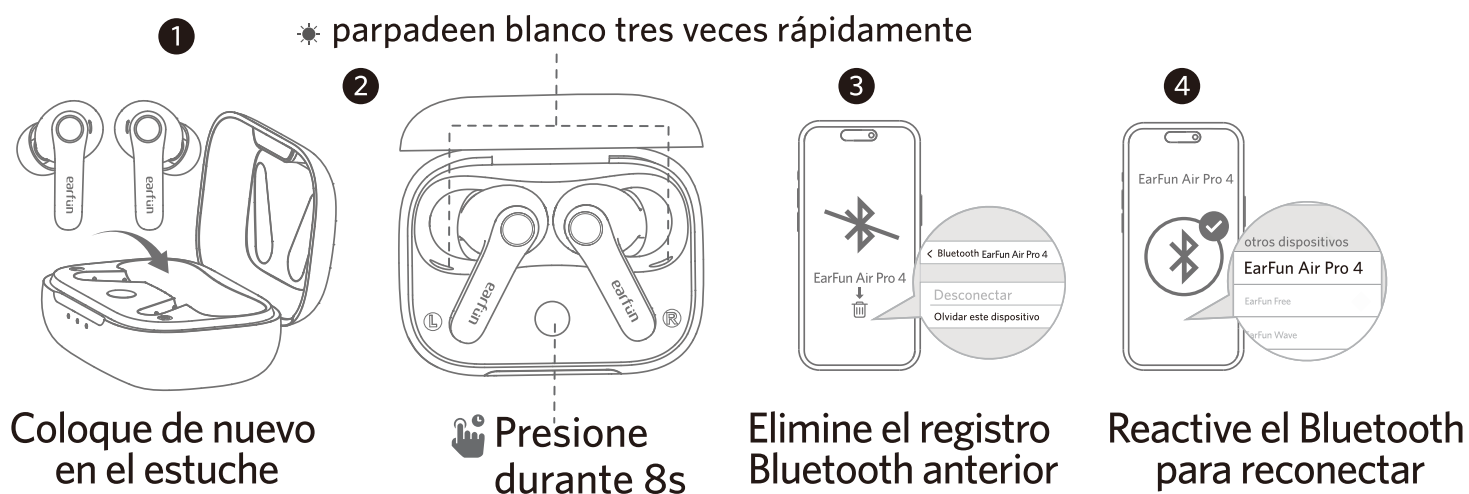
* Por favor, active o desactive la detección en el oído en la aplicación EarFun Audio.

3. LDAC

Cómo activar y desactivar LDAC:

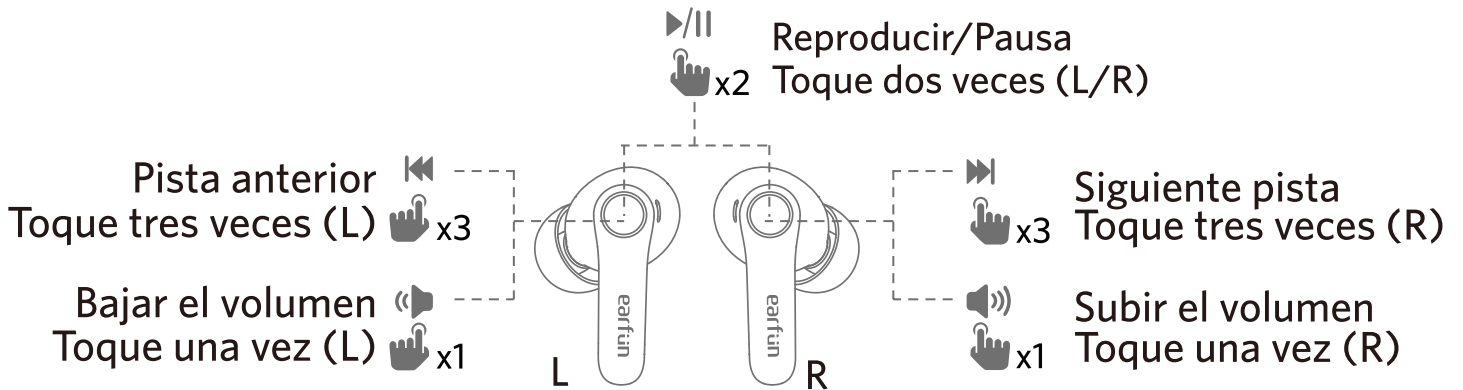
1. Asegúrese de que su Android soporte LDAC. (Los dispositivos iOS no soportan LDAC.)
2. Instale la aplicación EarFun Audio y asegúrese de que los auriculares estén conectados a la aplicación.
3. Vaya a "Calidad de Audio Bluetooth" en los ajustes de la aplicación, active o desactive el LDAC, haga clic en "Seguro" en el popup, y los auriculares se reiniciarán con LDAC activado o desactivado.

4. Restablecer



5. Controles táctiles

🎵 Reproducir música



🔊 Control de cancelación de ruido

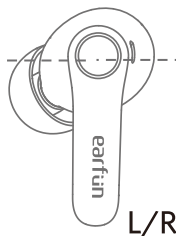
Cancelación de ruido/
Sonido ambiente/Normal



Toque y mantenga pulsado
durante 2 segundos (L)

☎ Conversación con manos libres

Contestar y transferir
dos llamadas
Tocar tres veces (L/R)



Responder/Finalizar
una llamada

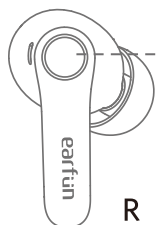
Toque dos veces (L/R)



Rechazar una llamada
Toque y mantenga pulsado
durante 2s (L/R)

🗣 Activar el asistente de voz

Asistente de voz



Toque y mantenga pulsado
durante 2 segundos (R)

🎮 Modo de juego : Por favor, habilite en la aplicación EarFun Audio.

6. Guía del Indicador LED

Estado de los Auriculares

Encendido	Se enciende durante 1s
Apagado	Se enciende durante 1s
Modo de emparejamiento	Parpadea
Conectado con éxito	Se apaga
Restablecimiento de fábrica	Parpadea tres veces rápidamente

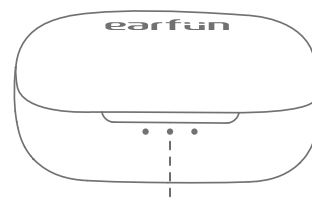
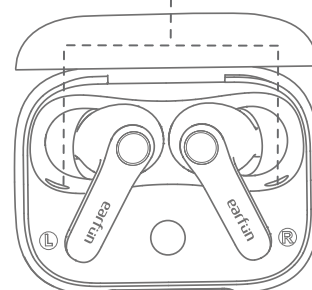
Nivel de batería

3 x Blanco LED	60%-100%
2 x Blanco LED	30%-60%
1 x Blanco LED	10%-30%
1 x Blanco LED Parpadeante	<10% Por favor, cargue

Especificaciones

Versión de Bluetooth	V5.4
Frecuencia Bluetooth	2.402GHz-2.480GHz
Perfil Bluetooth	A2DP, AVRCP, HFP, HSP
Potencia de transmisión del Bluetooth	<7dBm (for EU)
Capacidad de la batería	54mAh x 2 (auriculares), 600mA (estuche de carga)
Tiempo de carga	1 hora (para los auriculares), 2 horas (para el estuche de carga mediante USB-C), 3.5 horas (para el estuche de carga mediante el cargador inalámbrico)
Tiempo de reproducción (varía según el nivel de volumen y el contenido de audio)	ANC OFF -- Hasta 11 horas. Totalmente 52 horas con el estuche de carga; ANC ON -- Hasta 7.5 horas. Totalmente 35 horas con el estuche de carga
Dimensiones	62.4mm x 46.6mm x 29.2mm
Peso	56g

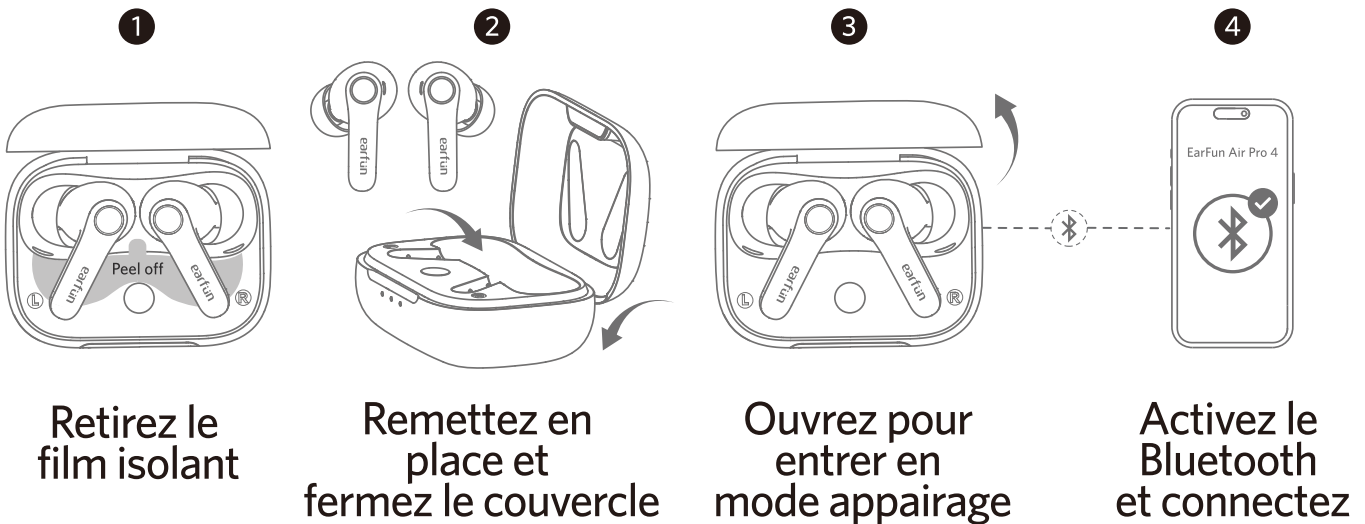
Indicador LED blanco dentro del estuche de carga



Indicador LED blanco fuera del estuche de carga

1. Jumelez vos écouteurs

Premier appairage avec un appareil

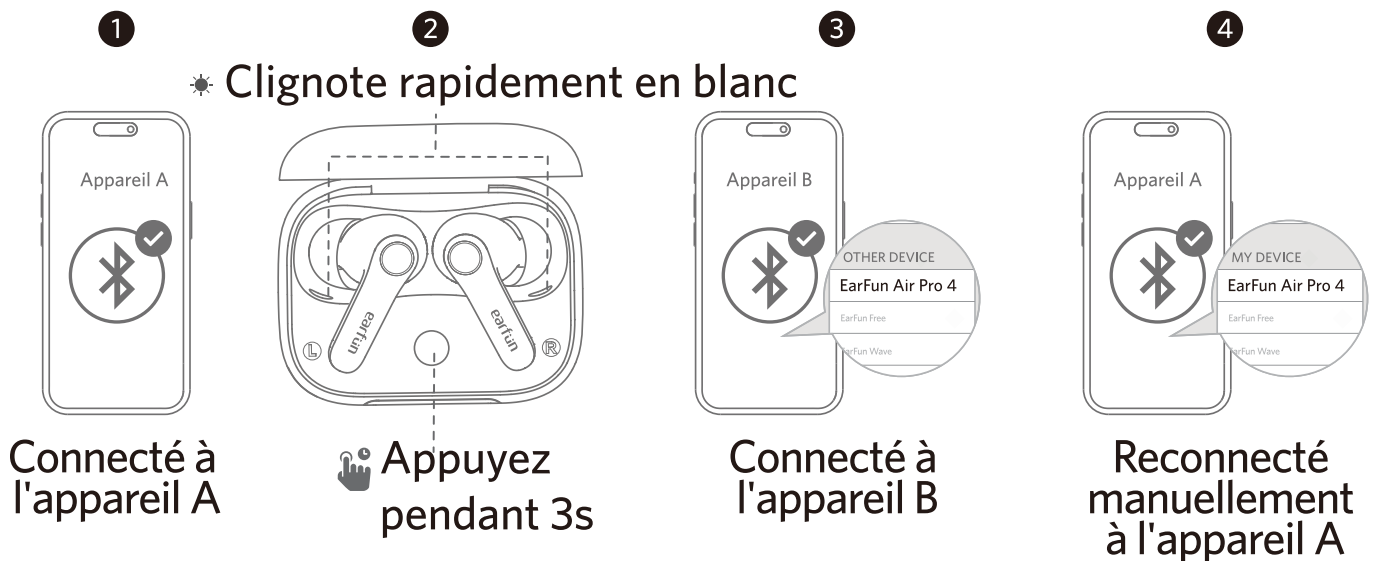


Jumelez et connectez deux appareils Bluetooth simultanément

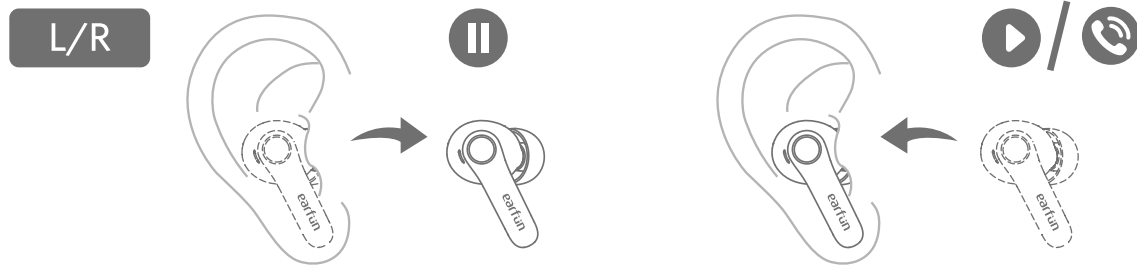
Option A

Configuration facile dans la connexion double appareil de l'application EarFun Audio.

Option B



2. Détection intra-auriculaire



retirez pour mettre en pause remettez pour reprendre ou répondre à un appel (pas pour les appels VoIP)


*Veuillez activer ou désactiver la détection intra-auriculaire dans l'application EarFun Audio.

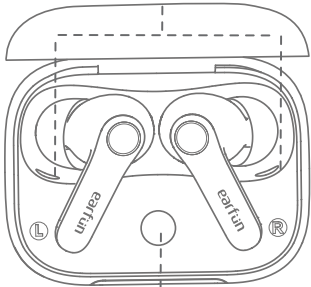
3. LDAC

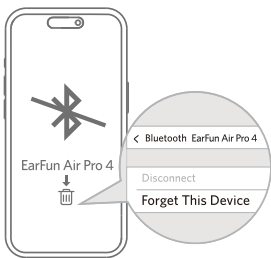
Comment activer et désactiver le LDAC :


1. Assurez-vous que votre Android prend en charge le LDAC. (Les appareils iOS ne prennent pas en charge le LDAC.)
2. Installez l'application EarFun Audio et assurez-vous que les écouteurs sont connectés à l'application.
3. Allez dans "Qualité audio Bluetooth" dans les paramètres de l'application, activez ou désactivez le LDAC, cliquez sur "Sûr" dans la fenêtre popup, et les écouteurs redémarreront avec le LDAC activé ou désactivé.

4. Réinitialisation

1  Remettez dans l'étui

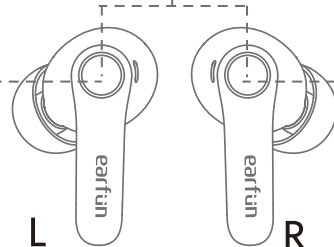
2  ✨ La LED blanche clignote rapidement trois fois

3  Appuyez pendant 8s Supprimez l'enregistrement Bluetooth précédent

4  Réactivez le Bluetooth pour vous reconnecter

5. Commandes tactiles

🎵 Écouter de la musique



▶/|| Lecture / Pause
Tapez deux fois (L/R) x2

◀◀ Piste précédente
Tapez trois fois (L) x3

▶▶ Piste suivante
Tapez trois fois (R) x3

🔊 Diminuer le volume
Tapez une fois (L) x1

🔊 Augmenter le volume
Tapez une fois (R) x1

🔊 Contrôle de la réduction de bruit

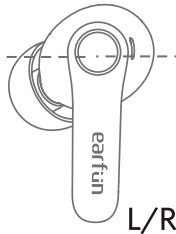
Réduction de bruit
/Son ambiant/Normal



Tapez et maintenez
pendant 2s (L)

☎ Conversation mains libres

Répondre et transférer
deux appels
Tapez trois fois (L/R) x3



Répondre/Terminer
un appel

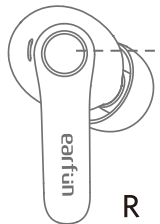
Tapez deux fois (L/R) x2



Rejeter un appel
Tapez et maintenez
pendant 2s (L/R)

🎤 Activer l'assistant vocal

Assistant vocal



Tapez et maintenez
pendant 2s (R)

🎮 Mode jeu : Veuillez activer dans l'application EarFun Audio.

6. Guide des indicateurs LED

Statut des écouteurs

Allumage	S'allume pendant 1s
Extinction	S'allume pendant 1s
Mode appairage	Clignote
Connexion réussie	S'éteint
Réinitialisation d'usine	Clignote rapidement trois fois

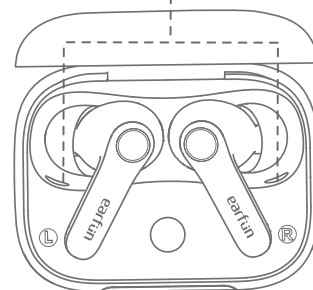
Niveau de batterie

3 x LED blanche	60%-100%
2 x LED blanche	30%-60%
1 x LED blanche	10%-30%
1 x LED blanche	<10% Veuillez charger

Spécifications

Version Bluetooth	V5.4
Fréquence Bluetooth	2.402GHz-2.480GHz
Profil Bluetooth	A2DP, AVRCP, HFP, HSP
Puissance de transmission Bluetooth	<7dBm (for EU)
Capacité de la batterie	54 mAh x 2 (écouteurs) ; 600 mAh (étui de chargement)
Temps de chargement	1 heure (pour les écouteurs) ; 2 heures (pour l'étui de chargement via USB-C) ; 3.5 heures (pour l'étui de chargement via chargeur sans fil)
Durée de lecture (varie selon le niveau de volume et le contenu audio)	ANC OFF -- Jusqu'à 11 heures. Au total 52 heures avec l'étui de chargement ; ANC ON -- Jusqu'à 7,5 heures. Au total 35 heures avec l'étui de chargement ;
Dimensions	62.4mm x 46.6mm x 29.2mm
Poids	56g

Indicateur LED blanc à l'intérieur de l'étui de chargement



Indicateur LED blanc à l'extérieur de l'étui de chargement

1. Parowanie słuchawek

Pierwsze parowanie z urządzeniem



Parowanie i łączenie dwóch urządzeń Bluetooth jednocześnie

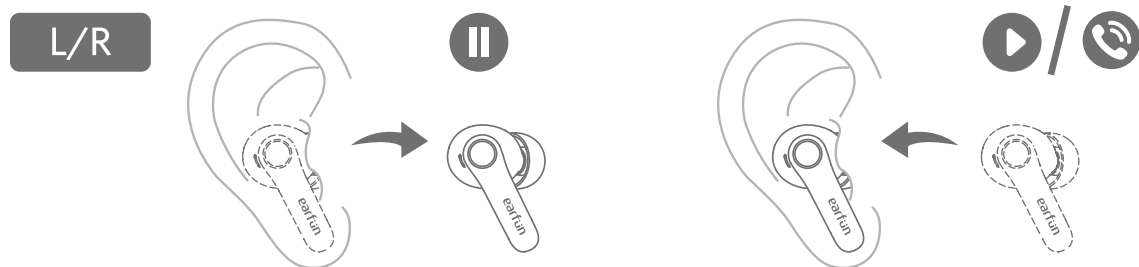
Opcja A

Łatwo skonfiguruj w funkcji Podwójnego Połączenia Urządzeń w aplikacji EarFun Audio.

Opcja B



2. Wykrywanie w uchu



Wyjmij, aby
zatrzymać odtwarzanie

Włóż ponownie, aby wznowić lub odebrać
połączenie (nie w przypadku połączeń VoIP)

*Proszę włączyć lub wyłączyć wykrywanie douszne w aplikacji EarFun Audio.

3. LDAC

Jak aktywować i dezaktywować LDAC:

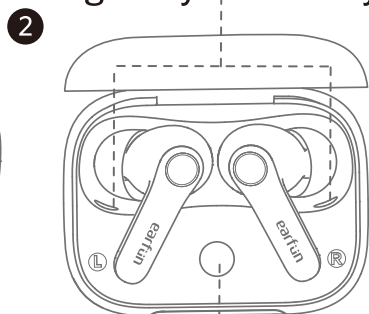
1. Upewnij się, że Twój Android obsługuje LDAC.
(Urządzenia iOS nie obsługują LDAC.)
2. Zainstaluj aplikację EarFun Audio i upewnij się, że słuchawki douszne są połączone z aplikacją.
3. Przejdź do opcji „Jakość dźwięku Bluetooth” w ustawieniach aplikacji, włącz lub wyłącz funkcję LDAC, kliknij „Pewnie” w wyskakującym okienku, a słuchawki uruchomią się ponownie z włączonym lub wyłączonym LDAC.

4. Resetowanie

✱ Biała dioda LED
miga trzykrotnie szybko



1
Odtóż z powrotem
do etui



2
Naciśnij i przytrzymaj
przez 8 sekund



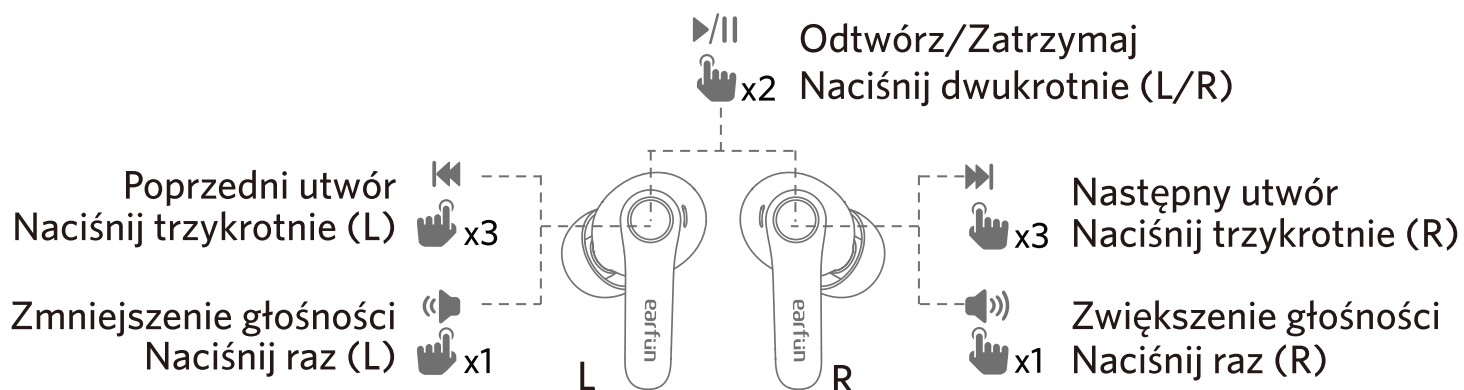
3
Usuń poprzedni
rekord Bluetooth



4
Aktywuj ponownie
Bluetooth, aby ponownie
połączyć

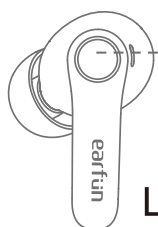
5. Sterowanie dotykowe

🎵 Odtwarzanie muzyki



🔊 Funkcja redukcji hałasów

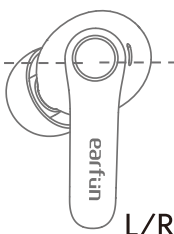
Redukcja hałasów
/dźwięków otoczenia
/standard



Naciśnij i przytrzymaj
przez 2 sekundy (L)

📞 Hands free conversation

Odbierz oraz przenieś
dwa połączenia
Naciśnij trzykrotnie (L/R) x3



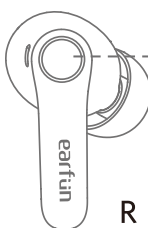
Odbierz/Zakończ połączenie
Naciśnij dwukrotnie (L/R) x2



Odrzuć połączenie
Naciśnij oraz przytrzymaj
przez 2 sekundy (L/R) 2s

🗣️ Aktywuj asystenta głosowego

Asystent głosowy



Naciśnij oraz przytrzymaj
przez 2 sekundy (R) 2s

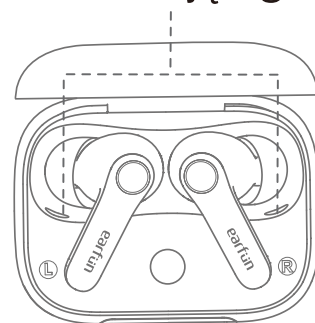
🎮 Tryb gry : Proszę włączyć w aplikacji EarFun Audio.

6. Przewodnik po wskaźnikach LED

Stan słuchawek

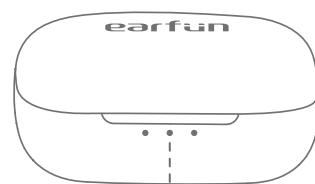
Włączone	Biały wskaźnik LED włącza się na 1s
Wyłączone	Biały wskaźnik LED włącza się na 1s
Tryb parowania	Miga biały wskaźnik LED
Połączenie powiodło się	Biały wskaźnik LED zgaśnie
Factory reset	Biały wskaźnik LED miga szybko trzykrotnie

Biały wskaźnik LED wewnątrz etui ładującego



Poziom naładowania akumulatora

3 x biała dioda LED	60%-100%
2 x biała dioda LED	30%-60%
1 x biała dioda LED	10%-30%
1 x biała lampa błyskowa LED	<10% Proszę naładować



Biały wskaźnik LED na zewnątrz etui ładującego

Specyfikacja

Wersja Bluetooth	V5.4
Częstotliwość Bluetooth	2.402GHz-2.480GHz
Profil Bluetooth	A2DP, AVRCP, HFP, HSP
Moc transmisji Bluetooth	<7dBm (for EU)
Pojemność akumulatora	54mAh x 2 (słuchawki); 600mAh (etui ładujące)
Czas ładowania	1 godzina (słuchawki); 2 godziny (etui ładujące przez USB-C); 3,5 godziny (etui ładujące przez ładowarkę bezprzewodową)
Czas odtwarzania (różni się w zależności od poziomu głośności i treści dźwiękowej)	ANC WYŁ.: Do 11 godzin, łącznie 52 godzin z etui ładowania; ANC WŁ.: Do 7.5 godzin, łącznie 35 godzin z etui ładowania;
Wymiary	62.4mm x 46.6mm x 29.2mm
Waga	56g

Informacje dodatkowe do produktu

Uproszczona deklaracja zgodności

Producent: Earfun Technology (HK) Limited.

Product: TW600

Adres: FLAT/RM A 9F,SILVERCORP INTERNATIONAL TOWER 707-713 NATHAN ROAD
MONGKOK KL, HONG KONG

Wyrób jest zgodny z dyrektywą Parlamentu Europejskiego i Rady 2014/53/UE z dnia 16 kwietnia 2014 r. w sprawie harmonizacji ustawodawstw państw członkowskich dotyczących udostępniania na rynku urządzeń radiowych i uchylającą dyrektywę 1999/5/WE.

Deklaracja zgodności dostępna na stronie internetowej:

<https://files.innpro.pl/EarFun>

Częstotliwość radiowa: 2.402GHz-2.480GHz

Maksymalna moc częstotliwości radiowej: <7dBm

Ochrona środowiska



Zużyty sprzęt elektroniczny oznakowany zgodnie z dyrektywą Unii Europejskiej, nie może być umieszczany łącznie z innymi odpadami komunalnymi. Podlega on selektywnej zbiórce i recyklingowi w wyznaczonych punktach. Zapewniając jego prawidłowe usuwanie, zapobiegasz potencjalnym, negatywnym konsekwencjom dla środowiska naturalnego

i zdrowia ludzkiego. System zbierania zużytego sprzętu zgodny jest z lokalnie obowiązującymi przepisami ochrony środowiska dotyczącymi usuwania odpadów. Szczegółowe informacje na ten temat można uzyskać w urzędzie miejskim, zakładzie oczyszczania lub sklepie, w którym produkt został zakupiony.



Produkt spełnia wymagania dyrektyw tzw. Nowego Podejścia Unii Europejskiej (UE), dotyczących zagadnień związanych z bezpieczeństwem użytkownika, ochroną zdrowia i ochroną środowiska, określających zagrożenia, które powinny zostać wykryte i wyeliminowane.

Akumulator Li-Ion

Urządzenie wyposażone jest w akumulator LI ION (litowo-jonowy), który z uwagi na swoją fizyczną i chemiczną budowę starzeje się z biegiem czasu i użytkowania. Producent określa maksymalny czas pracy urządzenia w warunkach laboratoryjnych, gdzie występują optymalne warunki pracy dla urządzenia, a sam akumulator jest nowy i w pełni naładowany. Czas pracy w rzeczywistości może się różnić od deklarowanego w ofercie i nie jest to wada urządzenia a cecha produktu. Aby zachować maksymalną żywotność akumulatora, nie zaleca się go rozładowywać do poziomu poniżej 3,18 V lub 15% ogólnej pojemności. Niższe wartości, jak np. 2,5 V dla ogniwa uszkadzają je trwale i nie jest to objęte gwarancją. W przypadku zaniechania używania akumulatora lub całego urządzenia przez czas dłuższy niż jeden miesiąc należy akumulator naładować do 50% i sprawdzać cyklicznie co dwa miesiące poziom jego naładowania. Przechowuj akumulator i urządzenie w miejscu suchym, z dala od słońca i ujemnych temperatur.

Konserwacja

Produkt należy regularnie konserwować (czyścić) we własnym zakresie lub przez wyspecjalizowane punkty serwisowe na koszt i w zakresie użytkownika. W przypadku braku informacji o koniecznych akcjach konserwacyjnych, cyklicznych lub serwisowych w instrukcji obsługi, należy regularnie minimum raz na tydzień oceniać odmienną stan fizycznego produktu od fizycznie nowego produktu. W przypadku wykrycia lub stwierdzenia jakiegokolwiek odmienności należy pilnie podjąć kroki konserwacyjne (czyszczenie) lub serwisowe. Brak poprawnej konserwacji (czyszczenia) i reakcji w chwili wykrycia stanu odmienności może doprowadzić do trwałego uszkodzenia produktu. Gwarant nie ponosi odpowiedzialności za uszkodzenia wynikające z zaniedbania.

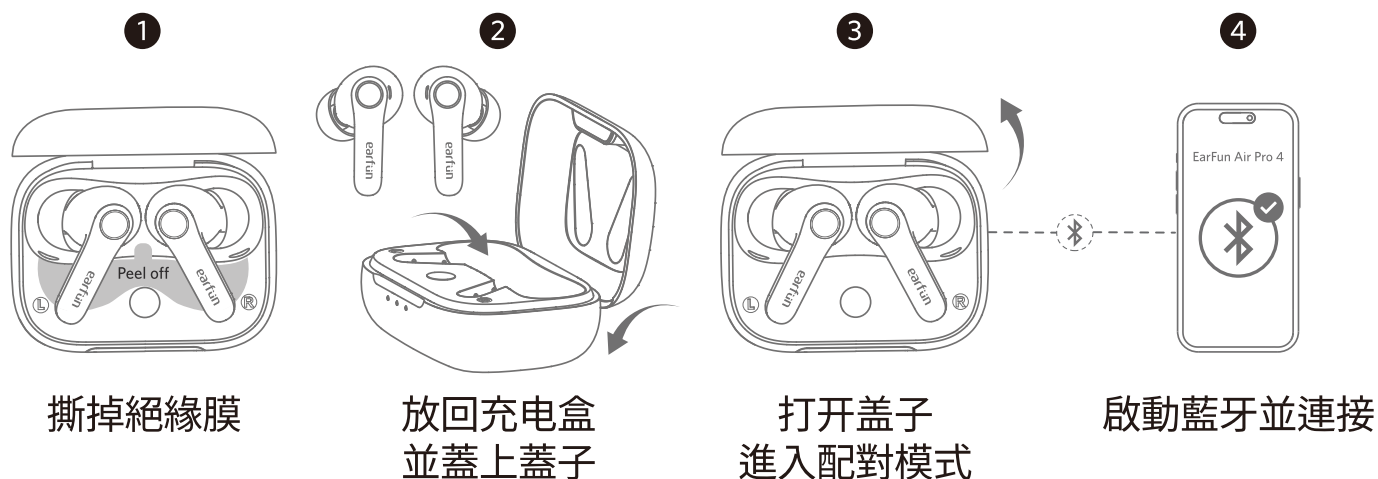
Środki ostrożności

- Przed przystąpieniem do ładowania sprawdź, czy styki urządzenia są czyste.
- Nigdy nie pozostawiaj urządzenia podczas użytkowania i ładowania bez nadzoru.
- Zadbaj o to, aby w sytuacji awaryjnej móc szybko odłączyć urządzenie od źródła zasilania.
- Nigdy nie wystawiaj urządzenia na działanie wysokiej temperatury.
- Ładuj urządzenie w miejscu suchym i dobrze wentylowanym z dala od materiałów łatwopalnych, zachowaj wolną przestrzeń min 1 m od innych obiektów.
- Nigdy nie zakrywaj urządzenia podczas ładowania
- Nigdy nie używaj zasilacza, stacji ładowania, kabli itp. bez rekomendacji i atestu producenta.
- Zadbaj o swoje mienie, urządzenie wyposażone jest w ogniwa, które są trudne do ugaszenia, wyposaż się w płachtę gaśniczą.

Szczegółowe informacje o warunkach gwarancji dystrybutora / producenta dostępne są na stronie internetowej: <https://serwis.innpro.pl/gwarancja>

1. 耳機配對

第一次配對



同時配對和連接兩臺藍牙裝置

選項A

在 EarFun Audio App 的 Dual Device Connection 中輕鬆設定。

選項B



2. 入耳偵測



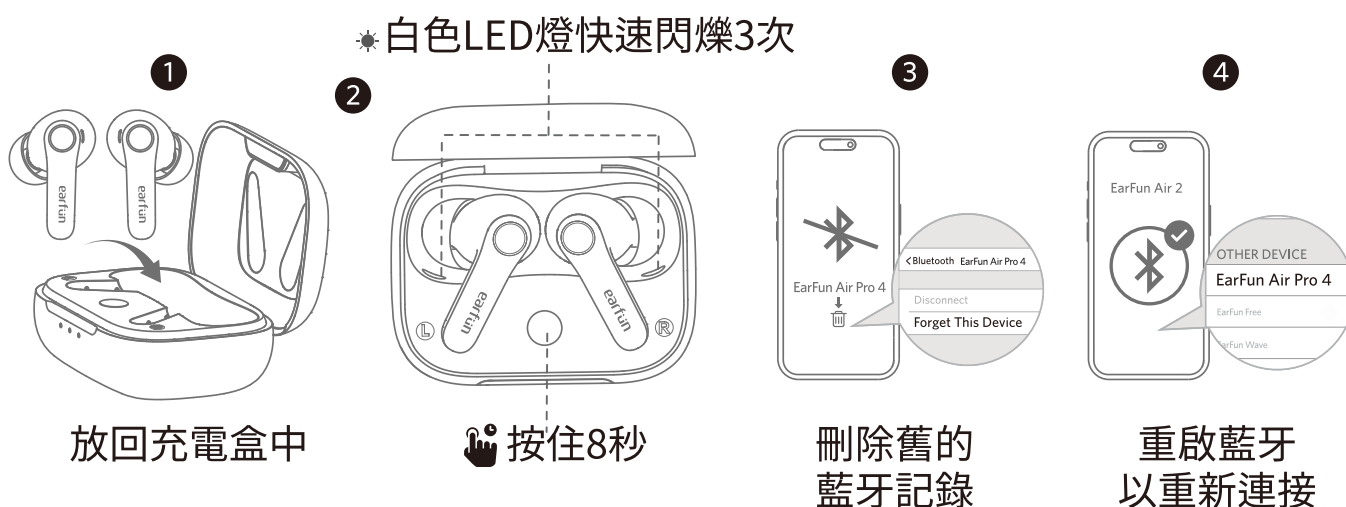
*請在 EarFun Audio 應用程式中打開或關閉入耳偵測功能。

3. LDAC

如何啟用和停用 LDAC：

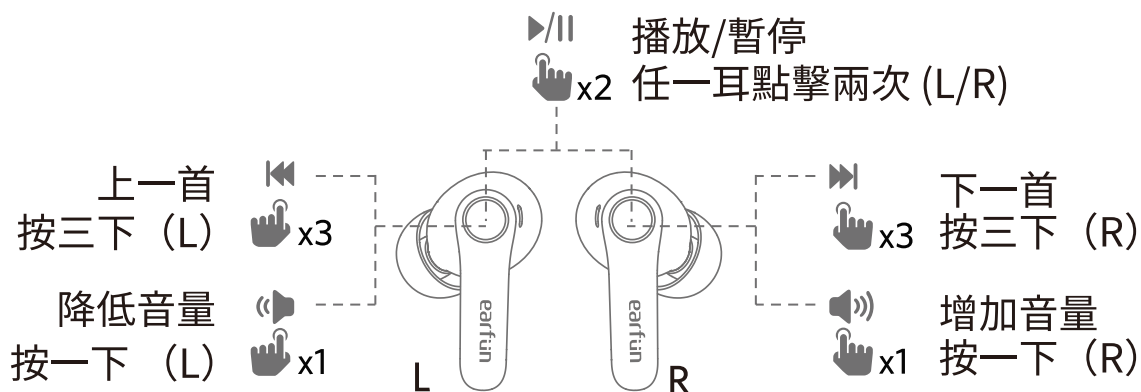
1. 確保您的 Android 裝置支持 LDAC (iOS 裝置不支持 LDAC)。
2. 安裝 EarFun Audio 應用程式並確保耳機已連接到該應用程式。
3. 進入應用程式設定中的“藍牙音頻品質”，開啟或關閉 LDAC，在彈出窗口中點擊“確定”，耳機將重新啟動，並啟動或停用 LDAC。

4. 重置

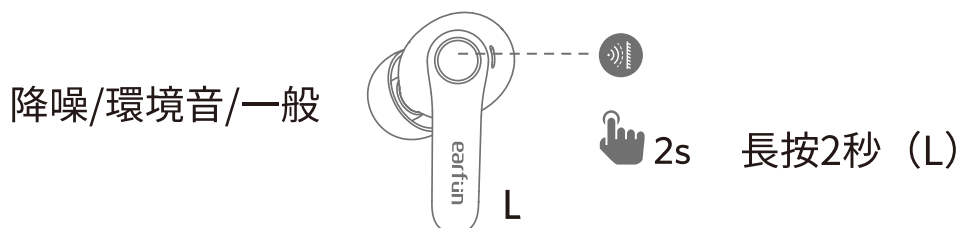


5. 觸控操作

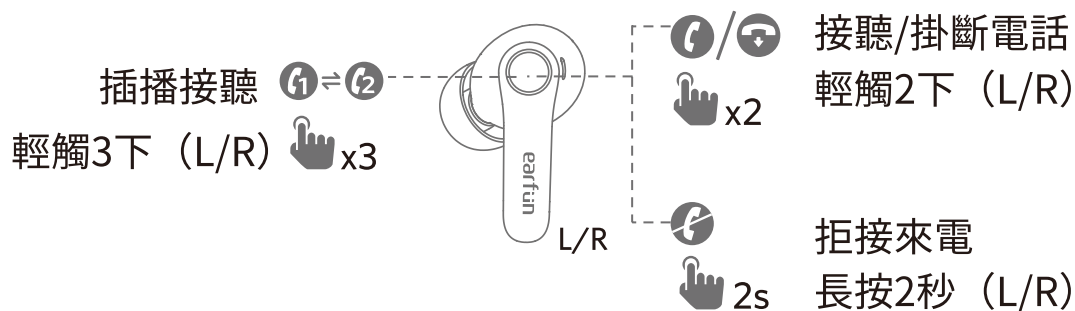
🎵 音樂



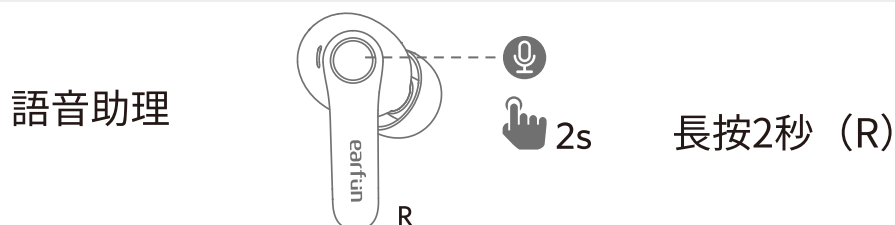
🔊 主動降噪



☎ 免持通話



🗣 語音助理



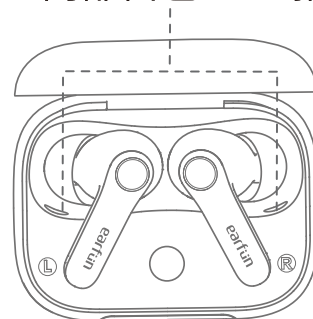
🎮 遊戲模式：請在 EarFun Audio 應用程式中啟用。

6. LED 指示燈

耳機狀態

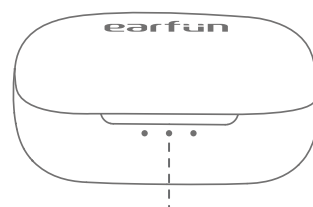
開機	白色燈亮1秒
關機	白色燈亮1秒
配對模式	白色燈閃爍
連線成功	白色燈熄滅
恢復出廠設定	白色燈快速閃爍3次

充電盒內部白色 LED 指示燈



電池電量

3 x 白色燈	60%-100%
2 x 白色燈	30%-60%
1 x 白色燈	10%-30%
1 x 白色燈閃爍	<10% 請充電



充電盒外部白色 LED 指示燈

規格

藍牙版本	V5.4
藍牙頻率	2.402GHz-2.480GHz
藍牙配置文件	A2DP, AVRCP, HFP, HSP
藍牙發射功率	<7dBm (for EU)
電池容量	54mAh x 2 (耳機) ; 600mA (充電盒)
充電時間	1小時 (耳機) ; 2小時 (USB Type-C 充電) ; 3.5小時 (無線充電)
播放時間 (視音量和音頻內容而定)	ANC 關閉 : 長達 11 小時 , 搭配充電盒可達 52 小時 ; ANC 打開 : 長達 7.5 小時 , 搭配充電盒可達 35 小時 ;
尺寸	62.4mm x 46.6mm x 29.2mm
重量	56g

FCC Statement

Changes or modifications not expressly approved by the party responsible for compliance could void the user's authority to operate the equipment.

This equipment has been tested and found to comply with the limits for a Class B digital device, pursuant to Part 15 of the FCC Rules. These limits are designed to provide reasonable protection against harmful interference in a residential installation. This equipment generates uses and can radiate radio frequency energy and, if not installed and used in accordance with the instructions, may cause harmful interference to radio communications.

However, there is no guarantee that interference will not occur in a particular installation. If this equipment does cause harmful interference to radio or television reception, which can be determined by turning the equipment off and on, the user is encouraged to try to correct the interference by one or more of the following measures:

- Reorient or relocate the receiving antenna.
- Increase the separation between the equipment and receiver.
- Connect the equipment into an outlet on a circuit different from that to which the receiver is connected.
- Consult the dealer or an experienced radio/TV technician for help.

This device complies with part 15 of the FCC rules. Operation is subject to the following two conditions:

- (1) This device may not cause harmful interference.
- (2) This device must accept any interference received, including interference that may cause undesired operation.

RF Exposure Compliance

This equipment complies with FCC radiation exposure limits set forth for an uncontrolled environment. This transmitter must not be co-located or operating in conjunction with any other antenna or transmitter.

CAUTION

Risk of explosion if the battery is replaced by an incorrect type

Disposal of a battery into fire or a hot even, or mechanically crushing or cutting of a battery, that can result in an explosion;

Leaving a battery in an extremely high temperature surrounding environment that can result in an explosion or the leakage of flammable liquid or gas;

A battery subjected to extremely low air pressure that may result in an explosion or the leakage of flammable liquid or gas.



To prevent possible hearing damage, do not listen at high volume levels for long periods.

BLUETOOTH

The Bluetooth® word mark and logos are registered trademarks owned by Bluetooth SIG, Inc.

The Auracast™ word mark and logos are trademarks owned by the Bluetooth SIG, Inc. Any use of such marks by [Earfun Technology (HK) Limited] is under license.

Other trademarks and trade names are those of their respective owners.

Qualcomm aptX is a product of Qualcomm Technologies, Inc. and/or its subsidiaries. Qualcomm is a trademark of Qualcomm Incorporated, registered in the United States and other countries. aptX is a trademark of Qualcomm Technologies International, Ltd., registered in the United States and other countries. Snapdragon Sound is a product of Qualcomm Technologies, Inc. and/or its subsidiaries. Snapdragon and Snapdragon Sound are trademarks or registered trademarks of Qualcomm Incorporated. LDAC and LDAC logo are trademarks of Sony Corporation. Hi-Res Audio Wireless Logo is used under license from Japan Audio Society.

EU Declaration of Conformity

Earfun Technology (HK) Limited hereby declares that this equipment is in compliance with the essential requirements and other relevant provisions of Directive 2014/53/EU and RoHS 2011/65/EU Directive. The declaration of conformity may be consulted in the support section of our Web site, accessible from www.myearfun.com

UK Declaration of Conformity

Hereby, [Earfun Technology (HK) Limited] declares that the radio equipment type [TW600] is in compliance with UK Radio Equipment Regulations (SI 2017/1206). The full text of the declaration of conformity is available at the following internet address: www.myearfun.com

ISED Compliance Statements

This device contains licence-exempt transmitter(s)/receiver(s) that comply with Innovation, Science and Economic Development Canada's licence-exempt RSS(s). Operation is subject to the following two conditions:

- (1) This device may not cause interference.
- (2) This device must accept any interference, including interference that may cause undesired operation of the device.

This equipment complies with IC RSS-102 radiation exposure limits set forth for an uncontrolled environment.

L'émetteur/récepteur exempt de licence contenu dans le présent appareil est conforme aux CNR d'Innovation, Sciences et Développement économique Canada applicables aux appareils radio exempts de licence. L'exploitation est autorisée aux deux conditions suivantes :

- (1) L'appareil ne doit pas produire de brouillage;
- (2) L'appareil doit accepter tout brouillage radioélectrique subi, même si le brouillage est susceptible d'en compromettre le fonctionnement.

Cet équipement est conforme aux limites d'exposition aux radiations IC CNR-102 établies pour un environnement non contrôlé.

NCC聲明：

取得審驗證明之低功率射頻器材，非經核准，公司、商號或使用者均不得擅自變更頻率、加大功率或變更原設計之特性及功能。低功率射頻器材之使用不得影響飛航安全及干擾合法通信；經發現有干擾現象時，應立即停用，並改善至無干擾時方得繼續使用。前述合法通信，指依電信管理法規定作業之無線電通信。低功率射頻器材須忍受合法通信或工業、科學及醫療用電波輻射性電機設備之干擾。

型號/MODEL: TW600

FCC ID: 2AVIT-TW600L HVIN: TW600L IC: 25936-TW600L

FCC ID: 2AVIT-TW600R HVIN: TW600R IC: 25936-TW600R



211-240505
211-240506