

HTC Mobile Phone Holder Quick Start Guide Model: HTC HC06



What's in the box

Holder x1

Quick Start Guide x1

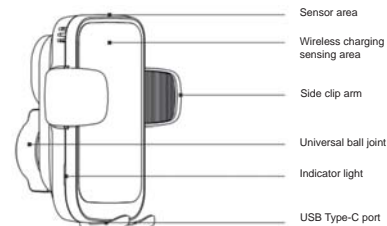
USB cable x1

Warranty card x1

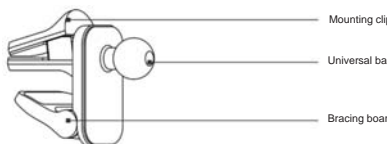
Things to keep in mind with HTC mobile phone holder

- Do not install the wireless charger on the airbag cover or airbag deployment area.
- Small amounts of heat are normal when charging and will not affect the performance of the product. If you feel that the phone or the product is overheated, disconnect the power supply and charge after cooling down.
- Please do not charge the product near the heat source or around it.

Product Overview



Sensor area
Wireless charging sensing area
Side clip arm
Universal ball joint
Indicator light
USB Type-C port



Mounting clip
Universal ball
Bracing board

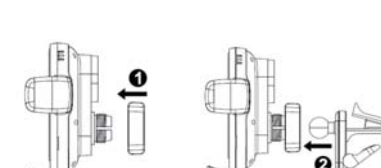
Product Overview

1	Power on	Red and blue lights flash once, and then solid blue.
2	Charging	Blue light flashes
3	Foreign object detected	Red light flashes
4	Full charge	Blue light solid

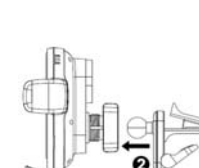
Parameter

Model	HTC HC06
Color	Black
Material	ABS+ fireproof PC
Input	5V/2A, 9V/2A, 12V/1.5A
Output	5W/7.5W/10W/15W(MAX)
Input port	Type-C
Applicable size	4.5-6.7 inch or 58-84mm(Width)

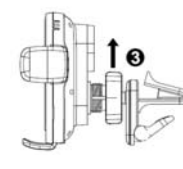
Component assembly



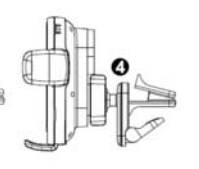
1. Place the plastic nut on the bolt.



2. Firmly push the universal ball into the bolt.



3. Tighten the plastic nut by turning it clockwise.

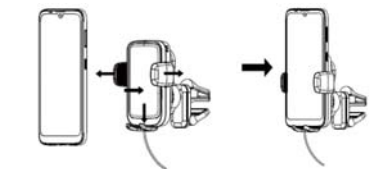


4. Once assembly is complete, clip the holder on to a vent inside the car.

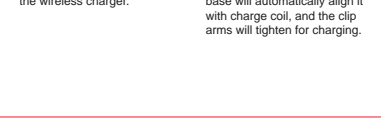
Charging your phone



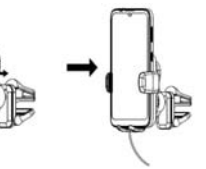
1. Use the included USB-C cable to connect the holder to the car charger. Plug the charger into your car.



2. Touch the sensor zone on the top. The clip arms will open automatically.



3. Place the mobile phone into the wireless charger.



4. With your phone in place, the base will automatically align it with charge coil, and the clip arms will tighten for charging.

Checking product authenticity



1. Scan the QR code on the package with your phone.



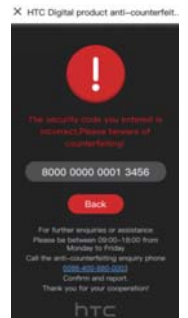
2. Scratch off the coating. You'll then see a code.



3. On your phone, enter the last four digits of the code.



4. If the code is authentic, the Search results screen will show that you have a genuine product code.



Warning: If you see the above screen, beware of counterfeiting.



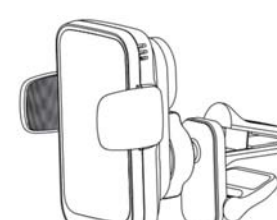
Legal Notice
HTC and HTC logo are the trademarks of HTC Corporation and used under license by Fortune Ship International Industrial Limited.
Copyright © 2021 Fortune Ship International Industrial Limited.
All rights reserved.
THIS DOCUMENT IS FOR INFORMATION PURPOSE ONLY, AND DOES NOT CONSTITUTE ANY KIND OF WARRANTIES.

RF exposure statement
This equipment complies with the FCC RF radiation exposure limits set forth for an uncontrolled environment. This equipment should be installed and operated with a minimum distance of 20cm between the radiator and any part of your body.

FCC Warning
This device complies with Part 18 of the FCC Rules. Operation is subject to the following two conditions:
(1) This device may not cause harmful interference, and (2) this device must accept any interference received, including interference that may cause undesired operation.

NOTE: Any changes or modifications to this unit not expressly approved by the party responsible for compliance could void the user's authority to operate the equipment.

Soporte de teléfono móvil HTC Guía rápida de inicio Modelo: HTC HC06



Que contiene la caja

1 soporte

1 guía de inicio rápido

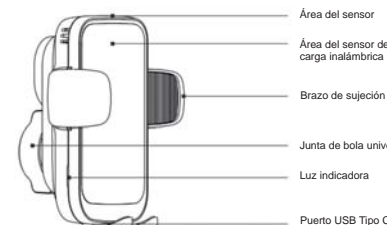
1 cable USB

1 tarjeta de garantía

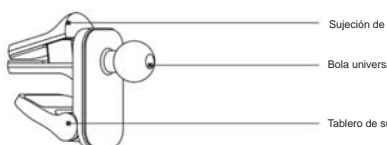
Cosas a tener en cuenta con el soporte del teléfono móvil HTC

- No instale el cargador inalámbrico en la cubierta del airbag o en la zona de despliegue del airbag.
- Son normales pequeñas cantidades de calor al cargar y no afectarán el rendimiento del producto. Si cree que el teléfono o el producto presentan sobrecalentamiento, desconecte la alimentación y carguelo una vez que se haya refrigerado.
- No cargue el producto cerca de una fuente de calor o alrededor de ella.

Vista general del producto



Área del sensor
Área del sensor de carga inalámbrica
Brazo de sujeción lateral
Junta de bola universal
Luz indicadora
Puerto USB Tipo C



Sujeción de montaje
Bola universal
Tablero de sujeción

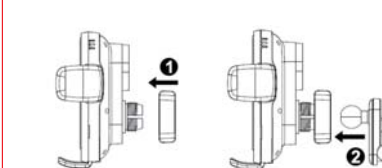
Indicador LED

1	Encendido	Las luces rojas y azules parpadean una vez y después se mantienen de color azul constante.
2	Cargando	La luz azul parpadea
3	Objeto extraño detectado	La luz roja parpadea
4	Carga completa	Luz azul constante

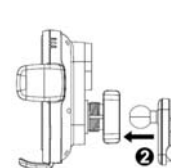
Parámetro

Modelo	HTC HC06
Color	Negro
Material	ABS+ PC ignífugo
Entrada	5V/2A, 9V/2A, 12V/1.5A
Salida	5W/7.5W/10W/15W(MAX)
Puerto de entrada	Typo C
Tamaño aplicable	4.5-6.7 Pulgadas o 58-84mm (Anchura)

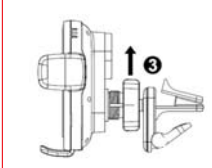
Montaje de los componentes



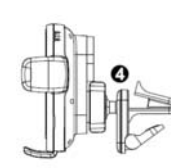
1. Coloque la tuerca de plástico sobre el perno.



2. Empuje con fuerza la bola universal hacia el perno.



3. Apriete la tuerca de plástico grandote en sentido horario.

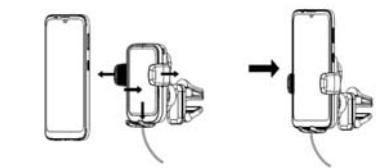


4. Una vez que se complete el montaje, sujete el soporte a una ventilación dentro del vehículo.

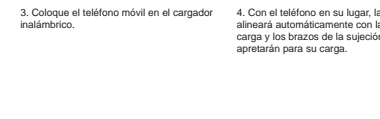
Carga del teléfono



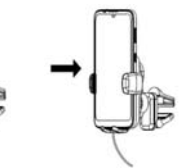
1. Use el cable USB-C que se incluye para conectar el soporte al cargador del vehículo. Enchufe el cargador al vehículo.



2. Toque la zona del sensor en la parte superior. Los brazos de la sujeción se abrirán automáticamente.



3. Coloque el teléfono móvil en el cargador inalámbrico.



4. Con el teléfono en su lugar, la base se alineará automáticamente con la bobina de carga y los brazos de la sujeción se apretarán para su carga.

Revisando autenticidad del producto



1. Escanee el código QR en el paquete con su teléfono.



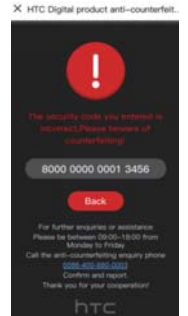
2. Raspe el área, y verá el código.



3. En su teléfono, ingrese los últimos cuatro dígitos del código.



4. Si el código es auténtico, la pantalla de los resultados de búsqueda mostrará que posee un código de producto original.



Advertencia: Si aparece pantalla de arriba, puede ser una falsificación.



Notificación Legal
Marcas comerciales y permisos:
HTC y el logo de HTC son marcas comerciales de HTC Corporation y están comprendidas bajo la licencia de Fortune Ship International Industrial Limited. El nombre de la marca y logos de Bluetooth® son marcas registradas de Bluetooth SIG, Inc.
Copyright © 2021 Fortune Ship International Industrial Limited. Todos los derechos reservados.
ESTE DOCUMENTO ES SOLO INFORMATIVO, Y NO ACTÚA COMO GARANTÍA ALGUNA.

Declaración de exposición RF
Este equipo cumple con los límites de exposición de radiación FCC-RF establecidos para un entorno no controlado. Este equipo debe instalarse y operarse con una distancia mínima de 20cm entre el radiador y cualquier parte del cuerpo.

Advertencia FCC
Este dispositivo cumple con los límites de exposición de radiación FCC-RF establecidos para un entorno no controlado. Este equipo debe instalarse y operarse con una distancia mínima de 20cm entre el radiador y cualquier parte del cuerpo.
(1) Este dispositivo no puede causar interferencias nocivas y (2) este dispositivo debe aceptar cualquier interferencia que reciba, incluyendo aquellas interferencias que puedan provocar un funcionamiento no deseado.

NOTA: Cualquier cambio o modificación en esta unidad no aprobado expresamente por el grupo responsable del cumplimiento puede anular la autoridad del usuario para operar el equipo.