

Quick Start Guide

Guía de inicio rápido

Инструкция по началу работы

Guide de démarrage rapide

Thank you for choosing HTC Wildfire E ultra.  
See the User Guide to learn how to use the device and find solutions to common problems.

### Inside the box:



1



2



3



4



5



6

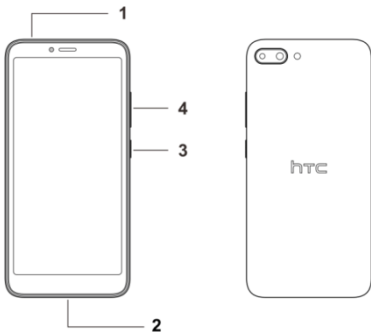
①	HTC Wildfire E ultra smartphone	②	Warranty card
③	Quick start guide	④	Power adapter
⑤	USB cable	⑥	Headset

\* Actual configuration on accessories will be different as per different selling region/territory.

### Knowing your device

Before using the device, familiarize yourself with its basic operations.

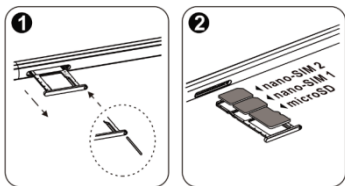
- To power on your device, press and hold the power button for at least 3 seconds until the screen turns on.
- When you turn on your device for the first time, follow the on screen prompts to set it up.
- Press and hold the power button for at least 10 seconds to restart your device.



①	Headset jack	②	Micro-USB port
③	Power button	④	Volume control

## Getting started

### Dual-SIM:



Follow the illustrations and instructions below to set up your device. Please use the eject pin included in the box.

### Charging the battery

- Connect the larger end of the USB cable to the power adapter and the smaller end to the Micro-USB port on the smartphone;
- To prolong battery lifespan, use a reliable network

connection. Avoid frequently disconnecting the power adapter while charging the battery.

### **For more information**

You can find service hotlines, retailer address, service policies and more information for your HTC Wildfire E ultra at

<https://www.htc.com>

Go to **Settings** and touch **About phone**> **Legal Information** to view legal information about your product.

Go to **Settings** and touch **About phone**> **FCC ID** to view FCC ID information.

❖ All pictures and illustrations in this guide, including but not limited to the device color, size, and display content, are for your reference only. The actual device may vary. Nothing in this guide constitutes a warranty of any kind, express or implied.

### **Safety regulations**

Before using the device, read the safety information.

Follow the precautions below to prevent dangerous situations.

- Do not insert or remove the SIM card when your device is powered on.
- Do not use cut or modified SIM cards with your devices as these may not be recognized and could damage the card tray(slot).
- Do not use the device in places or premises where the use of mobile phones and radio equipment is not recommended or prohibited by the rules.
- Do not use the device near electronic or medical equipment, because interference may affect device operation.
- Do not use or store the device in dusty places. Dust may cause the device to malfunction;
- Do not use the device with damaged case or accessories.
- Keep the device away from children and pets. Small parts of the device can cause suffocation if swallowed.
- Be careful not to scratch your device or hurt yourself when using the eject pin.
- Do not use the device outdoors during a thunderstorm.
- Do not store the device in high temperatures (near a heater, microwave oven, oven, etc.). An overheated rechargeable battery may cause a fire and explosion.
- Follow all safety precautions and local rules for using mobile devices while driving.
- To avoid damage to your hearing, do not use the headset at maximum volume when listening to music for a long time.
- Use only chargers, rechargeable batteries and other accessories approved by the manufacturer.

- Do not allow the contact of the battery with conductive objects (metal objects, liquids, etc.).
- Do not use the device in places with high humidity (swimming pool, bathroom, etc.), and avoid using the device with wet hands.
- Do not try to open the battery cover by yourself. This may cause battery explosion. Please go to an authorized service center for technical support.
- If your SIM card does not match your device, please contact your carrier.
- High sound pressure  
Hearing damage risk  
Do not listen at high volume levels for long periods



## Transportation and storage conditions

- The packaged smartphone can be transported in any type of closed vehicles at temperatures from + 5 ° C to +40 ° C, protected from direct exposure to precipitation, solar radiation and mechanical damage.

## Disposal rules

- Keep in mind that the product or electronic accessories (memory, cable and so on.) cannot be disposed of with other household waste. It is necessary to use special landfills or points for disposal of electronic devices.

## Legal Notice

### Trademarks and Permissions

**htc** Wildfire

HTC and the HTC logo are the trademarks or registered trademarks of HTC Corporation and used under license by Fortune Ship International Industrial Limited.

Android is a trademark of Google LLC.

LTE is a trademark of ETSI.

The *Bluetooth*<sup>®</sup> word mark and logos are registered trademarks owned by *Bluetooth SIG, Inc.*

Wi-Fi<sup>®</sup>, the Wi-Fi CERTIFIED logo, and the Wi-Fi logo are trademarks of Wi-Fi Alliance.

Copyright © 2021 Fortune Ship International Industrial Limited.  
All rights reserved.

THIS DOCUMENT IS FOR INFORMATION PURPOSES ONLY,  
AND DOES NOT CONSTITUTE ANY KIND OF WARRANTIES.

**Caution:**

Use the Product in the environment with the temperature  
Between  $-20^{\circ}\text{C}$  and  $40^{\circ}\text{C}$ , and Max. charging ambient  
temperature  $35^{\circ}\text{C}$ ; Otherwise, it may damage your product.

For the following equipment:

Product Name: 4G Smart Phone

Model: Wildfire E ultra

Brand Name: HTC

Fortune Ship International Industrial Limited

E-mail: tzhongsheng@waterworld.com.cn

Hereby declares that this [Name: 4G Smart Phone, Model:  
Wildfire E ultra] is in compliance with the essential requirements  
and other relevant provisions of Directive 2014/53/EU.

The equipment was passed. The test was performed according  
to the following European standards:



The product shall only be connected to a USB interface of  
version USB2.0 and that the connection to a power USB is  
allowed.

Use careful with the earphone maybe possible excessive sound  
pressure from earphones and headphones can cause hearing  
loss.



**CAUTION**  
RISK OF EXPLOSION IF BATTERY IS REPLACED  
BY AN INCORRECT TYPE.  
DISPOSE OF USED BATTERIES ACCORDING  
TO THE INSTRUCTIONS

Adapter shall be installed near the equipment and shall be easily  
accessible.

Only can use adapter as below:

Adapter Model 1#: TPA-97H0505100VU01

Input: AC100-240V ac, 50/60Hz, 0.15A;

Output: DC5V, 1.0A

SHENZHEN TIANYIN ELECTRONIC CO., LTD

Adapter Model 2#: TPA-185B050100BU01

Input: AC100-240V ac, 50/60Hz, 0.2A

Output: DC5V, 1.0A

SHENZHEN TIANYIN ELECTRONIC CO., LTD

The plug considered as disconnect device of adapter.  
This product is intended for sale and application in a business environment.

RED Article 10 2

-This product can be used across EU member states

RED Article 10 10

-The product is class 1 product, No restrictions

The RF distance between body and product is 5mm

2G:

Support Networks: GSM, GPRS, EDGE

Frequency Range: GSM900: Tx: 880-915MHz, Rx: 925-960MHz

DCS1800: Tx: 1710-1785MHz,

Rx: 1805-1880MHz

RF Output Power: GSM900: 32.86dBm, GSM1800: 29.93dBm

EDGE900: 26.08dBm

EDGE1800: 25.23dBm

3G:

Support Networks: WCDMA, HSDPA, HSUPA

Frequency Range: WCDMA Band 1: Tx: 1920-1980MHz

Rx: 2110-2170MHz

WCDMA Band 8: Tx: 880-915MHz, Rx: 925-960MHz

RF Output Power: WCDMA Band 1: 22.04dBm,

WCDMA Band 8: 22.26dBm

4G:

Support Bands: FDD-LTE Band1, 3, 5, 7, 8, 20

TDD-LTE Band 38, 40

Frequency Range: FDD-LTE Band 1: Tx: 1920-1980MHz

Rx: 2110-2170MHz

FDD-LTE Band 3: Tx: 1710-1785MHz, Rx: 1805-1880MHz

FDD-LTE Band 5: Tx: 824-849MHz, Rx: 869-894MHz

FDD-LTE Band 7: Tx: 2500-2570MHz, Rx: 2620-2690MHz

FDD-LTE Band 8: Tx: 880-915MHz, Rx: 925-960MHz

FDD-LTE Band 20: Tx: 832-862MHz, Rx: 791-821MHz

TDD-LTE Band 38: Tx: 2570-2620MHz, Rx: 2570-2620MHz

TDD-LTE Band 40: Tx: 2300-2400MHz, Rx: 2300-2400MHz

Max.RF Output Power: FDD-LTE Band 1: 24.09dBm

FDD-LTE Band 3: 22.75dBm,

FDD-LTE Band 5: 23.34dBm, FDD-LTE Band 7: 23.30dBm,

FDD-LTE Band 8: 22.73dBm, FDD-LTE Band 20: 23.48dBm,

TDD-LTE Band 38: 23.21dBm, TDD-LTE Band 40: 23.85dBm

#### Bluetooth:

Bluetooth Version: Bluetooth V4.2

Frequency Range: 2402-2480MHz

Max.RF Output Power: 8.14dBm (EIRP)

#### Wi-Fi (2.4G):

Support Standards: 802.11b, 802.11g, 802.11n-HT20/40

Frequency Range: 2412-2472MHz for 802.11b/g/n(HT20);  
2422-2462MHz for 802.11n(HT40)

Max.RF Output Power: 15.21dBm (EIRP)

#### GPS

Frequency Range: 1575.42MHz Receiving

#### FM

Frequency Range: 87.5~108.0MHz Receiving

#### FCC Radiation Exposure Statement:

This device meets the government's requirements for exposure to radio waves. The guidelines are based on standards that were developed by independent scientific organizations through periodic and thorough evaluation of scientific studies. The standards include a substantial safety margin designed to assure the safety of all persons regardless of age or health. The SAR limit of USA (FCC) is 1.6 W/kg averaged. Device types: Smartphone (FCC ID: 2AVFE-EULTRA) has also been tested against this SAR limit. SAR information on this and other pad can be viewed on - line at <http://www.fcc.gov/oet/ea/fccid/>. Please use the device FCC ID number for search. This device was tested simulation typical 10mm to body. To maintain compliance with FCC RF exposure requirements, use accessories should maintain a separation distance between the user's bodies mentioned above, use accessories should not contain metallic components in its assembly, the use of accessories that do not satisfy these requirements may not comply with FCC RF exposure requirements, and should be avoided.

#### FCC Warning

This device complies with Part 15 of the FCC Rules. Operation is subject to the following two conditions:

(1) This device may not cause harmful interference, and (2) this device must accept any interference received, including interference that may cause undesired operation.



NOTE 1: This equipment has been tested and found to comply with the limits for a Class B digital device, pursuant to part 15 of the FCC Rules. These limits are designed to provide reasonable protection against harmful interference in a residential installation. This equipment generates uses and can radiate radio frequency energy and, if not installed and used in accordance with the instructions, may cause harmful interference to radio communications. However, there is no guarantee that interference will not occur in a particular installation. If this equipment does cause harmful interference to radio or television reception, which can be determined by turning the equipment off and on, the user is encouraged to try to correct the interference by one or more of the following measures:

- Reorient or relocate the receiving antenna.
- Increase the separation between the equipment and receiver.
- Connect the equipment into an outlet on a circuit different from that to which the receiver is connected.
- Consult the dealer or an experienced radio/TV technician for help.

NOTE 2: Any changes or modifications to this unit not expressly approved by the party responsible for compliance could void the user's authority to operate the equipment.

Gracias por elegir el teléfono inteligente HTC Wildfire E ultra. Lea atentamente la Guía del usuario antes de usar el dispositivo y guárdela para poder solucionar algunos problemas que surjan durante el uso de su nuevo dispositivo.

### Contenido del paquete:



1



2



3



4



5



6

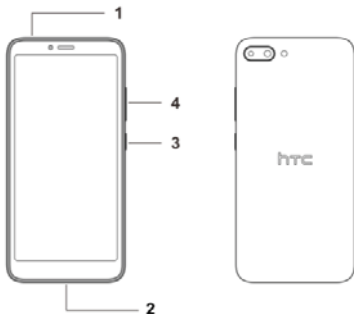
①	Smart phone Wildfire E ultra	HTC	②	Tarjeta de Garantía
③	Guía de inicio rápido		④	Cargador
⑤	Cable USB		⑥	Audífonos

\* La configuración real de los accesorios será diferente según la región / territorio de venta diferente.

### Conozca su dispositivo

Antes de usar el dispositivo, familiarícese con sus funciones básicas.

- Para encender su dispositivo, mantenga presionado el botón de encendido durante 3 segundos hasta que se encienda la pantalla.
- Cuando encienda su teléfono inteligente por primera vez, siga las instrucciones en pantalla para la configuración inicial.
- Mantenga presionado el botón de encendido durante 10 segundos o más para forzar el reinicio de su dispositivo.

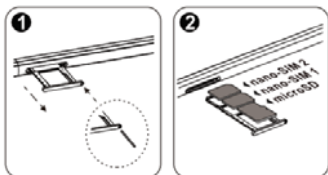


①	Conector de auricular	②	Puerto Micro-USB
③	Botón de encendido/apagado	④	Botó de volumen

### Inicio del Uso

Siga las instrucciones de las figuras abajo para configurar su dispositivo. Utilice el pin incluido en su teléfono para extraer la bandeja de la sim.

### Dual-SIM:



### Proceso de carga de batería

- Conecte el cable USB al cargador y el Micro-USB al conector correspondiente del teléfono inteligente.
- Para mantener la batería a largo plazo y prolongar su vida útil, garantice una conexión confiable del cargador a la red y al teléfono. La duración de la batería se reducirá si se

desconecta con frecuencia con el cargador durante la carga.

Ir a **Ajustes** y tocar **Acerca del teléfono > Información legal** para ver la información legal sobre tu producto

Vaya a Configuración y toque Sistema> Acerca del teléfono para ver el FCC ID de su producto.

Para obtener más información, visite

[www.htc.com/latam/smartphones](http://www.htc.com/latam/smartphones).

Nota: Todas las imágenes e ilustraciones de esta guía, incluidos entre otros, el color, el tamaño y el contenido de la pantalla del dispositivo, son solo para su referencia. El dispositivo real puede variar. Nada en esta guía constituye una garantía de ningún tipo, explícita o implícita.

### **Regulaciones de seguridad**

- Antes de usar el dispositivo, lea la información de seguridad.
- Siga las precauciones a continuación para evitar situaciones peligrosas.
- No inserte ni retire la tarjeta SIM cuando su dispositivo esté encendido.
- No utilice tarjetas SIM o T-Flash cortadas y/o modificadas con sus dispositivos, ya que pueden no reconocerse y dañar la bandeja de la tarjeta (ranura).
- No use el dispositivo en lugares donde el uso de teléfonos móviles y equipos de radio no esté recomendado o prohibido por las reglas.
- No use el dispositivo cerca de un equipo electrónico o médico preciso, ya que pueden causar interferencias en su trabajo.
- No utilice ni guarde el dispositivo en lugares polvorientos. El polvo puede causar un mal funcionamiento del dispositivo.
- No utilice el dispositivo en caso de daños mecánicos en la carcasa o los accesorios.
- Mantenga el dispositivo alejado de niños y mascotas. Pequeñas partes del dispositivo pueden causar asfixia si se ingieren.
- Tenga cuidado de no rayar su dispositivo o lastimarse cuando use el pin para extraer la bandeja de la sim.
- No utilice el dispositivo al aire libre durante una tormenta eléctrica.
- No almacene el dispositivo a altas temperaturas (cerca de un calentador, horno microondas, horno, etc.). Una batería recargable sobrecalentada puede provocar un incendio y una explosión.
- Siga todas las precauciones de seguridad y las normas

- locales para usar dispositivos móviles mientras conduce.
- Para evitar daños a su audición, no use los auriculares al máximo volumen cuando escuche música durante largos períodos de tiempo.
  - Use solo cargadores, baterías recargables y otros accesorios aprobados por el fabricante.
  - No permita el contacto de la batería con objetos conductores (objetos metálicos, líquidos, etc.).
  - No use el dispositivo en lugares con alta humedad (piscina, baño, etc.), y evite usar el dispositivo con las manos mojadas.
  - No intente abrir la tapa de la batería usted mismo, esto provocará la explosión de la batería. Vaya al centro de servicio autorizado para obtener asistencia técnica.
  - Si su tarjeta SIM no coincide con su dispositivo, comuníquese con su operador.

### **Condiciones de transporte y almacenamiento**

- El teléfono empaquetado se puede transportar en cualquier tipo de vehículo cerrado a temperaturas de + 5 ° C a +40 ° C, protegido de la exposición directa a la precipitación pluvial, la radiación solar y los daños mecánicos.

### **Reglas para proceso de desecho**

- Recuerde que después de la vida útil del producto o los accesorios electrónicos (batería, cables, audífonos, etc.), estos no se pueden tirar con la basura doméstica. Es necesario utilizar vertederos o puntos especiales para la eliminación de dispositivos electrónicos.
- Las instrucciones detalladas sobre el uso del dispositivo, sus funciones y el software preinstalado están disponibles en la memoria del teléfono inteligente (Configuración - Acerca del dispositivo - Guía del usuario\*), así como electrónicamente cuando el teléfono inteligente está conectado a una computadora personal.

\*Esta información puede o no estar disponible según el país

## **Aviso Legal**

Marcas registradas y permisos

# htc Wildfire

HTC y HTC Wildfire son marcas comerciales de HTC Corporation y se utilizan bajo licencia de Fortune Ship International Industrial Limited para teléfonos inteligentes en la Federación de Rusia y la Comunidad de Estados Independientes, México, Colombia, Perú, Chile.

Android es una marca registrada de Google LLC.

LTE es una marca registrada de ETSI.

*Bluetooth®*, la marca R y los logotipos son marcas registradas propiedad de Bluetooth SIG, Inc.

Copyright©2021 Fortune Ship International Industrial Limited. Todos los derechos reservados.

**ESTE DOCUMENTO ES PARA PROPÓSITO DE INFORMACIÓN SOLAMENTE, Y NO CONSTITUYE NINGÚN TIPO DE GARANTÍAS.**

Благодарим Вас за выбор смартфона HTC Wildfire E ultra.

Внимательно прочитайте Руководство пользователя перед использованием устройства и сохраните его для дальнейшего устранения неполадок, возникающих в процессе эксплуатации.

### Содержимое поставки:



1



2



3



4



5



6

①	Смартфон HTC Wildfire E ultra	②	Гарантийный талон
③	Инструкция по началу работы	④	Зарядное устройство
⑤	USB кабель	⑥	Наушники

\*Фактическая конфигурация аксессуаров будет отличаться в зависимости от региона или территории продажи.

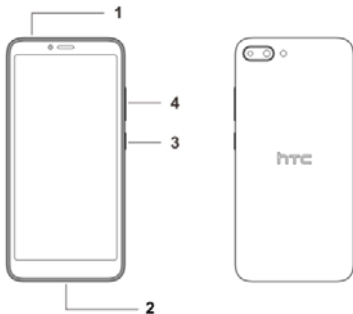
### Знайте Ваше устройство

Перед использованием устройства ознакомьтесь с его основными операциями.

Для включения устройства нажмите и удерживайте кнопку питания в течение 3 секунд, пока не включится экран..

При первом включении смартфона следуйте инструкциям на экране для исходной настройки.

Нажмите и удерживайте кнопку питания в течение 10 или более секунд для принудительной перезагрузки устройства.

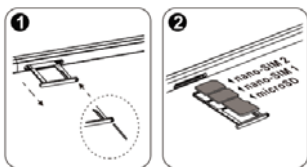


①	Разъем для наушников	②	Порт Micro-USB
③	Кнопка питания	④	Кнопка громкости

### Запуск

Следуйте инструкциям на следующих рисунках, чтобы настроить ваше устройство. Пожалуйста, используйте контакт извлечения в комплекте.

#### Dual-SIM:



### Зарядка аккумулятора

Подключите разъем USB кабеля к зарядному устройству, а микро USB к соответствующему разъему смартфона;

Для обеспечения длительного срока службы аккумулятора и продления срока его службы обеспечьте надежное подключение зарядного устройства к сети и к телефону. Срок службы батареи будет уменьшен, если часто отключать с зарядным устройством во



время зарядки.

### **Для большей информации**

Вы можете найти горячие линии обслуживания, адреса розничных продавцов, политики обслуживания и дополнительную информацию для вашего смартфона HTC Wildfire E ultra на <https://www.htc.com/ru/smartphones/>.

Перейдите на **Настройки** и нажмите **О телефоне > Легальная информация** для просмотра легальной информации о Вашем продукте.

❖ Все изображения и иллюстрации в данном руководстве, включая, но не ограничиваясь, цвет устройства, размер и отображаемое содержимое, предназначены только для вашего ознакомления. Фактическое устройство может отличаться. Ничто в данном руководстве не является гарантией любого рода, явной или подразумеваемой.

### **Правила по технике безопасности**

Перед использованием устройства ознакомьтесь с информацией по технике безопасности;

Следуйте приведенным ниже мерам предосторожности во избежание опасных ситуаций;

Не вставляйте и не извлекайте SIM-карту, если ваше устройство включено;

Не используйте обрезанные или модифицированные SIM или микро SD карты с вашими устройствами, так как они могут не распознаваться и могут повредить разъем для карт (слот);

Не используйте устройство в местах или помещениях, где использование мобильных телефонов и радиооборудования не рекомендуется или запрещено правилами;

Не используйте устройство рядом с точным электронным или медицинским оборудованием, поскольку оно может создавать помехи для их работы;

Не используйте и не храните устройство в пыльных местах. Пыль может привести к неисправности устройства;

Не используйте устройство в случае механического повреждения корпуса или принадлежностей;

Держите устройство подальше от детей и домашних животных.

Мелкие детали устройства могут вызвать удушье при проглатывании;

Будьте осторожны, чтобы не поцарапать устройство и не пораниться при использовании контакта извлечения;

Не используйте устройство на улице во время грозы;

Не храните устройство при высоких температурах (рядом с обогревателем, микроволновой печью, духовкой и т. д.).

Перегрев аккумуляторной батареи может привести к пожару и взрыву;

Соблюдайте все меры предосторожности и местные правила использования мобильных устройств во время вождения;

Во избежание повреждения слуха не используйте гарнитуру на максимальной громкости при длительном прослушивании музыки; Используйте только зарядные устройства, батареи и другие принадлежности, одобренные производителем;

Не допускайте контакта батареи с токопроводящими предметами (металлическими предметами, жидкостями и т. д.);

Не используйте устройство в местах с высокой влажностью (бассейн, ванная комната и т. д.) и избегайте использования устройства мокрыми руками;

Не пытайтесь самостоятельно открыть крышку батарейного отсека, это может привести к взрыву батареи. Пожалуйста, обратитесь в авторизованный сервисный центр для любой технической поддержки;

Если ваша SIM-карта не соответствует вашему устройству, пожалуйста, свяжитесь с вашим оператором.

### **Условия транспортировки и хранения**

Упакованный смартфон можно перевозить в любом закрытом транспортном средстве при температуре от + 5°C до +40°C, защищенном от прямого воздействия осадков, солнечной радиации и механических повреждений.

### **Правила утилизации**

Помните, что по истечении срока службы изделия или электронных принадлежностей (памяти, кабеля и т. д.) их нельзя утилизировать вместе с другими бытовыми отходами. Для утилизации электронных устройств необходимо использовать специальные свалки или пункты.

Детальные инструкции по использованию устройства, его функциям и предустановленному программному обеспечению доступны в памяти смартфона (Настройки – Об устройстве – Руководство пользователя), а также в электронном виде при подключении смартфона к персональному компьютеру.

Реальный сервис – это поставщик гарантийного обслуживания (также называемый Авторизованным поставщиком услуг) в Российской Федерации и Содружестве Независимых Государств для модели HTC Wildfire E ultra. Для получения большей информации, пожалуйста, посетите <https://serviceprovider.ru/>.

**Официальное уведомление**  
Торговые марки и разрешения

# htc Wildfire

HTC и HTC Wildfire являются товарными знаками Корпорации HTC и используются по лицензии Фортюн Шип Интэрнатёнал Индьюстриал Лимитед для смартфонов в Российской Федерации и Содружестве Независимых Государств.

Android является товарным знаком компании Google LLC.  
LTE является товарным знаком ETSI.

Слово и логотипы *Bluetooth*<sup>®</sup> являются зарегистрированными товарными знаками в собственности *Bluetooth SIG, Inc.*  
Логотип Wi-Fi<sup>®</sup>, Wi-Fi CERTIFIED, и Wi-Fi являются товарными знаками Альянса Wi-Fi.

Авторское право<sup>©</sup> 2021 Фортюн Шип Интэрнатёнал Индьюстриал Лимитед. Все права защищены.

**ДАННЫЙ ДОКУМЕНТ ПРЕДНАЗНАЧЕН ТОЛЬКО ДЛЯ ЦЕЛИ ИНФОРМИРОВАНИЯ, И НЕ ДАЕТ НИКАКИХ ГАРАНТИЙ.**

## **Сведения о радиочастотном излучении (SAR)**

Это устройство соответствует требованиям государственных стандартов к радиочастотному излучению. Устройство спроектировано и изготовлено так, чтобы не превышать предельные значения излучения радиочастотной (РЧ) энергии. В качестве стандарта дозы излучения для беспроводных устройств используется удельный коэффициент поглощения (SAR). Федеральной комиссией по связи установлено предельно допустимое значение SAR, которое составляет 1,6 Вт/кг. Это устройство протестировано для использования в непосредственной близости к телу человека. Оно соответствует требованиям Федеральной комиссии по связи к радиочастотному излучению, если используется с аксессуарами, не содержащими металла и позволяющими устройству находиться на расстоянии не менее 1 см от тела. При использовании других аксессуаров соответствие требованиям Федеральной комиссии по связи к радиочастотному излучению не гарантируется. Если вы не используете аксессуар для ношения на теле и не держите устройство около уха, носите включенный телефон на расстоянии не менее 1,0 см от тела.

## **Примечание Федеральной комиссии по связи**

Изменения или модификации, не одобренные стороной, которая несет ответственность за соответствие изделия нормативным требованиям, могут лишить пользователя права на эксплуатацию оборудования.

## **Важная информация о безопасности**

Предельное значение SAR на 10 г: 2,0 Вт/кг,

Значение SAR: Для головы: 0,700 Вт/кг,  
Для тела: 0,860 Вт/кг (на расстоянии 5 мм).  
Предельное значение SAR на 1 г: 1,6 Вт/кг,  
Значение SAR: Для головы: 0,767Вт/кг,  
При ношении на теле: 0,554 Вт/кг (на расстоянии 10 мм).  
В режиме точки доступа: 0,501 Вт/кг (на расстоянии 10 мм).

**Температура: от 0 °С до 40 °С**

Установите адаптер рядом с устройством и обеспечьте к нему свободный доступ.

#### **Отказ от обязательств**

Это руководство пользователя опубликовано компанией Изготовитель или ее локальной аффилированной компанией. Изменения или исправления могут быть внесены компанией Изготовитель в это руководство пользователя в связи с типографическими ошибками, неточностями текущих сведений или улучшениями программ и оборудования в любой момент и без предупреждения. Такие изменения будут добавлены в новые выпуски текущего руководства пользователя. Все изображения добавлены лишь в качестве иллюстративного материала и могут не представлять в точности фактическое устройство.

Произведено под лицензией HTC Corporation.

Изготовитель: Международная Промышленная Компания Фортуна, LLC

Адрес изготовителя: Блок С, 24 / F, Промышленный центр золотого медведя, 66-82 Улица Чай Ван Кок, Цуен Ван НТ. ГОНКОНГ.

HTC и Wildfire E ultra торговые марки компании HTC Corporation и использованы под лицензией компании Международная Промышленная Компания Фортуна, LLC

Импортер: ООО «Арк Девайс»

Адрес импортера: 125464, г. Москва, Волоколамское шоссе, д.14

Срок службы: 24 месяца, Срок гарантии: 12 месяцев

Дата производства: пожалуйста, ссылка на этикетке подарочной коробке

Страна происхождения: Китай

Представительство (организация, принимающая претензии):

ООО «СЕРВИСПРОВАЙДЕР» Адрес: г. Москва, ул. Нарвская д. 15а стр.5.

Тел.: +7 495 984-06-02 /+7 800 200-67-19

Website: <https://serviceprovider.ru/>



Merci pour avoir choisi le HTC Wildfire E ultra.

Consultez le guide de l'utilisateur pour apprendre à utiliser l'appareil et trouver des solutions aux problèmes courants.

### Contenu de la boîte:



1



2



3



4



5



6

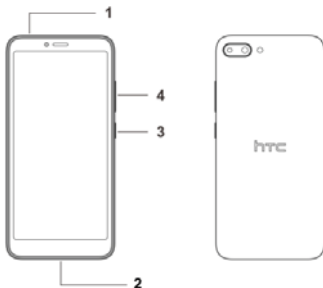
①	Smartphone HTC Wildfire E ultra	②	Carte de garantie
③	Guide de démarrage rapide	④	Adaptateur secteur
⑤	Câble USB	⑥	Ecouteurs

\* La configuration réelle des accessoires diffère selon la région/le territoire de vente.

### Bien connaître votre appareil

Avant d'utiliser l'appareil, familiarisez-vous avec son fonctionnement de base

- Pour allumer votre appareil, appuyez sur le bouton de mise en marche pendant au moins 3 secondes jusqu'à ce que l'écran s'allume.
- Lorsque vous allumez votre appareil pour la première fois, suivez les instructions à l'écran pour le configurer.
- Appuyez sur le bouton d'alimentation pendant au moins 10 secondes pour redémarrer votre appareil.

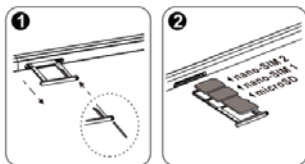


①	Prise pour-écouteurs	②	Port Micro-USB
③	Bouton d'alimentation	④	Contrôle du volume

### Pour commencer

Double carte SIM:

Dual-SIM:



Suivez les illustrations et les instructions ci-dessous pour configurer votre appareil. Veuillez utiliser la broche d'éjection incluse dans la boîte.

### Charge de la batterie

- Connectez la plus grande extrémité du câble USB à l'adaptateur secteur et la plus petite extrémité au port Micro-USB du smartphone;
- Pour prolonger la durée de vie de la batterie, utilisez une connexion réseau fiable. Évitez de débrancher

fréquemment l'adaptateur secteur pendant la charge de la batterie.

### **Pour obtenir plus d'informations**

Vous pouvez trouver des lignes d'assistance téléphonique, des adresses de détaillants, des politiques de service et davantage d'informations pour votre HTC Wildfire E ultra sur <https://www.htc.com>

Allez sur **Paramètres** et touchez **À propos du téléphone > Informations légales** pour consulter les informations légales concernant votre produit.

❖ Toutes les images et toutes illustrations de ce guide, y compris, mais sans s'y limiter, la couleur, la taille et le contenu de l'affichage de l'appareil, sont uniquement destinées à vous servir de référence. L'appareil réel peut varier. Rien dans ce guide ne constitue une garantie de quelque nature que ce soit, explicite ou implicite.

### **Consignes de sécurité**

Avant d'utiliser l'appareil, lisez les informations de sécurité.

Veuillez respecter les précautions ci-dessous pour éviter toute situation dangereuse.

- Ne pas insérer ou retirer la carte SIM lorsque votre appareil est allumé.
- N'utilisez pas de cartes SIM coupées ou modifiées avec votre appareil, car celles-ci pourraient ne pas être reconnues et pourraient endommager le compartiment à cartes (fente).
- N'utilisez pas l'appareil dans des endroits ou des locaux où l'utilisation de téléphones mobiles et d'équipements radio n'est pas recommandée ou est interdite par le règlement.
- N'utilisez pas l'appareil à proximité d'équipements électroniques ou médicaux, car des interférences peuvent affecter le fonctionnement de l'appareil.
- N'utilisez pas et ne gardez pas l'appareil dans des endroits poussiéreux. La poussière pourrait entraîner un dysfonctionnement de l'appareil.
- N'utilisez pas l'appareil avec un boîtier ou des accessoires endommagés.
- Gardez l'appareil hors de portée des enfants et des animaux domestiques. Toute petite partie de l'appareil peut provoquer une suffocation en cas d'ingestion.
- Veillez à ne pas rayer votre appareil ou à ne pas vous blesser lorsque vous utilisez la broche d'éjection.
- N'utilisez pas l'appareil à l'extérieur pendant un orage.
- Ne conservez pas l'appareil dans des endroits où la température est élevée (près d'un radiateur, d'un four à micro-ondes, d'un four, etc.). Une batterie rechargeable

surchauffée peut provoquer un incendie et une explosion.

- Respectez toutes les précautions de sécurité et la réglementation locale concernant l'utilisation des appareils mobiles au volant.
- Pour éviter d'endommager votre ouïe, n'utilisez pas le casque à son volume maximum lorsque vous écoutez de la musique pendant une longue période.
- N'utilisez que des chargeurs, des piles rechargeables et d'autres accessoires approuvés par le fabricant.
- Ne laissez pas la batterie entrer en contact avec des objets conducteurs (objets métalliques, liquides, etc.).
- N'utilisez pas l'appareil dans des endroits très humides (piscine, salle de bain, etc.) et évitez d'utiliser l'appareil avec les mains mouillées.
- N'essayez pas d'ouvrir le couvercle de la batterie vous-même. Cela pourrait provoquer l'explosion de la batterie. Veuillez vous rendre dans un centre de service agréé pour obtenir une assistance technique.
- Si votre carte SIM ne correspond pas à votre appareil, veuillez contacter votre opérateur.
- Pression sonore élevée  
Risque de dommages pour les oreilles  
Ne pas écouter à un volume sonore élevé pendant de longues périodes



### **Conditions de transport et de stockage**

- Le smartphone emballé peut être transporté dans tout type de véhicule fermé à des températures allant de +5°C à +40°C, à l'abri de l'exposition directe aux précipitations, aux rayons du soleil et aux dommages mécaniques.

### **Modalités d'élimination**

- Gardez à l'esprit que le produit ou les accessoires électroniques (mémoire, câble, etc.) ne peuvent pas être mélangés aux autres déchets ménagers. Il est nécessaire d'utiliser des décharges ou des points d'élimination spéciaux pour les appareils électroniques.



## Avis juridique

Marques et autorisations

# htc Wildfire

HTC et le logo HTC sont des marques commerciales ou des marques déposées de HTC Corporation et elles sont utilisées sous licence par Fortune Ship International Industrial Limited.

Android est une marque déposée de Google LLC.

LTE est une marque déposée de l'ETSI.

La marque et les logos *Bluetooth*® sont des marques déposées appartenant à *Bluetooth SIG, Inc.*

Wi-Fi®, le logo Wi-Fi CERTIFIED et le logo Wi-Fi sont des marques déposées de Wi-Fi Alliance.

Copyright © 2021 Fortune Ship International Industrial Limited.

Tous droits réservés.

CE DOCUMENT EST UNIQUEMENT DESTINÉ À DES FINS D'INFORMATION ET NE CONSTITUE EN AUCUN CAS UNE GARANTIE.