

## RED Declaration

FORMULER hereby declares that this wireless device complies with all material requirements and other relevant provisions of the 2014/53/EU Directive. A copy of the Declaration of Conformity may be obtained directly from COBOPLUS [Thomas Edison 4, 28521 Madrid, Spain]

For technical support, regulatory compliance information, and user guide, visit <https://support.formuler.tv>

## SAFETY INFORMATION

FORMULER products are designed to operate safely when installed and used according to the product instructions and general safety practices. The guidelines included in this document explain the potential risks associated with equipment operation and provide important safety practices designed to minimize these risks. By carefully following the information contained in this document, you can protect yourself from hazards and create a safer environment.

This product is designed and tested to meet IEC 60950-1, the Standard for Safety of Information Technology Equipment. This also covers the implementation of IEC 60950-1 based safety standards around the world, e.g. UL 60950-1.

Retain and follow all product safety and operating instructions. Always refer to the documentation supplied with your equipment. Observe all warnings on the product and in the operating instructions.

Note: Read all safety information below and operating instructions before using FORMULER to avoid injury.

WARNING: FAILURE TO FOLLOW THESE SAFETY INSTRUCTIONS COULD RESULT IN FIRE, ELECTRIC SHOCK OR OTHER INJURY OR DAMAGE. ELECTRICAL EQUIPMENT CAN BE HAZARDOUS IF MISUSED. OPERATION OF THIS PRODUCT, OR SIMILAR PRODUCTS, MUST ALWAYS BE SUPERVISED BY AN ADULT. DO NOT ALLOW CHILDREN ACCESS TO THE INTERIOR OF ANY ELECTRICAL PRODUCT AND DO NOT PERMIT THEM TO HANDLE AND CABLES.

## RED Erklärung

Hiermit erklärt FORMULER, dass dieses drahtlose Gerät alle wesentlichen Anforderungen und anderen relevanten Bestimmungen der Richtlinie 2014/53 / EU erfüllt. Eine Kopie der Konformitätserklärung ist direkt bei COBOPLUS erhältlich [Thomas Edison 4, 28521 Madrid, Spanien].

Besuchen Sie <https://support.formuler.tv>, um technische Unterstützung, Informationen zur Einhaltung gesetzlicher Vorschriften und ein Benutzerhandbuch zu erhalten.

## SICHERHEITSMFORMATION

FORMULER-Produkte sind so konzipiert, dass sie sicher funktionieren, wenn sie gemäß den Produktanweisungen und allgemeinen Sicherheitsvorschriften installiert und verwendet werden. Die in diesem Dokument enthaltenen Richtlinien erläutern die potenziellen Risiken, die mit dem Betrieb der Ausrüstung verbunden sind, und bieten wichtige Sicherheitsmaßnahmen zur Minimierung dieser Risiken. Wenn Sie die Informationen in diesem Dokument sorgfältig befolgen, können Sie sich vor Gefahren schützen und eine sicherere Umgebung schaffen.

Dieses Produkt erfüllt die Anforderungen der Norm IEC 60950-1, der Norm für die Sicherheit von Geräten der Informationstechnik. Dies umfasst auch die weltweite Implementierung von Sicherheitsstandards nach IEC 60950-1, z. UL 60950-1.

Bewahren Sie alle Produktsicherheits- und Betriebsanweisungen auf und befolgen Sie die. Beachten Sie immer die mit Ihrem Gerät gelieferte Dokumentation. Beachten Sie alle Warnungen auf dem Produkt und in der Bedienungsanleitung.

Hinweis: Lesen Sie alle Sicherheitshinweise und die Bedienungsanleitung, bevor Sie FORMULER verwenden, um Verletzungen zu vermeiden.

WARNING: DIE NICHTBEFOLGUNG DIESER SICHERHEITSHINWEISE KANN ZU FEUER, STROMSCHLAG ODER ANDEREN VERLETZUNGEN ODER SCHÄDEN FÜHREN. ELEKTRISCHE GERÄTE KÖNNEN GEFÄHRlich SEIN WENN SIE FALSCH BENUTZT WERDEN. DIE NUTZUNG DIESES PRODUKTS ODER ÄHNLICHER ERZEUGNISSE IST IMMER VON EINEM ERWACHSENEN ZU ÜBERWACHEN. ERLAUBEN SIE KEINEN KINDERZUGRIFF AUF DAS INNENRAUM EINES ELEKTRISCHEN PRODUKTS, UND ERLAUBEN SIE KEINEN ZUGANG ZU GRIFF UND KABEL.

## Declaración sobre la Directiva RED

FORMULER declara que este dispositivo inalámbrico es conforme con todos los requisitos de materiales y otras disposiciones relevantes de la Directiva 2014/53/UE. La copia de la Declaración de Conformidad puede obtenerse directamente de COBOPLUS [Calle Thomas Edison 4, 28521 Madrid, España].

Para soporte técnico, información sobre cumplimiento normativo y guía de usuario, visite <https://support.formuler.tv>

## Información de Seguridad

Los productos FORMULER están diseñados para funcionar de manera segura cuando se instalan y usan, de acuerdo con las instrucciones del producto y las prácticas generales de seguridad. La guía incluida en este documento explica los riesgos potenciales asociados con la operación del equipo y proporciona prácticas de seguridad importantes diseñadas para minimizar estos riesgos. Siguiendo con cuidado la información contenida en este documento, puede protegerse de los peligros y estar en un entorno más seguro.

Este producto está diseñado y probado para cumplir con IEC 60950-1, el estándar para la seguridad de los equipos tecnológicos de la información. Esto también cubre la implementación de las normas de seguridad basadas en IEC 60950-1 a nivel global, por ejemplo. UL 60950-1.

Conserve y siga todas las instrucciones de seguridad y uso del producto. Consulte siempre la documentación suministrada con su equipo. Respete todas las advertencias indicadas en el producto y en las instrucciones del uso.

Nota: Lea toda la información de seguridad a continuación e instrucciones de operación antes de usar FORMULER para evitar lesiones.

ADVERTENCIA: EN EL CASO DE NO SEGUIR ESTAS INSTRUCCIONES DE SEGURIDAD PODRÍAN RESULTAR EN INCENDIOS, DESCARGAS ELÉCTRICAS U OTRAS LESIONES O DAÑOS. EL EQUIPO ELÉCTRICO PUEDE SER PELIGROSO EN EL CASO DE MAL USADO. EL USO DE ESTE PRODUCTO, O PRODUCTOS SIMILARES, SIEMPRE DEBE SER VIGILADO POR UN ADULTO. NO PERMITA QUE LOS NIÑOS ACCESEN AL INTERIOR DE CUALQUIER PRODUCTO ELÉCTRICO Y QUE LOS MANEJAN CON CABLES.

## Déclaration RED

FORMULER déclare par la présente que cet appareil sans fil respecte toutes les exigences matérielles et autres dispositions pertinentes de la Directive 2014/53 / UE. Une copie de la Déclaration de Conformité peut être obtenue directement auprès de COBOPLUS [Thomas Edison 4, 28521 Madrid, Espagne]

Pour obtenir une assistance technique, des informations sur la conformité aux réglementations et un manuel d'utilisation, visitez le site <https://support.formuler.tv>

## INFORMATION SUR LA SÉCURITÉ

Les produits FORMULER sont conçus pour fonctionner en toute sécurité lorsqu'ils sont installés et utilisés conformément aux instructions du produit et aux consignes de sécurité générales. Les directives incluses dans ce document expliquent les risques potentiels associés au fonctionnement de l'équipement et fournissent des pratiques de sécurité importantes conçues pour minimiser ces risques. En suivant attentivement les informations contenues dans ce document, vous pouvez vous protéger des dangers et créer un environnement plus sûr.

Ce produit a été conçu et testé pour répondre à la norme IEC 60950-1, norme sur la sécurité des équipements informatiques. Cela couvre également la mise en œuvre des normes de sécurité basées sur la CEI 60950-1 dans le monde entier, par exemple. UL 60950-1.

Conservez et suivez toutes les instructions de sécurité et d'utilisation du produit. Consultez toujours à la documentation fournie avec votre équipement. Observez tous les avertissements sur le produit et dans les instructions d'utilisation.

Remarque: Lisez toutes les informations de sécurité ci-dessous ainsi que les instructions d'utilisation avant d'utiliser FORMULER afin d'éviter vous blesser.

AVERTISSEMENT: EN CAS DE NON-RESPECT DES INSTRUCTIONS DE SÉCURITÉ POURRAIT ENTRAÎNER UN INCENDIE, UN DÉCHARGE ÉLECTRIQUE OU D'AUTRES BLESSURES OU DOMMAGES. LES ÉQUIPEMENTS ÉLECTRIQUES PEUVENT ÊTRE DANGEREUX EN CAS DE MAUVAISE UTILISATION. L'UTILISATION DE CE PRODUIT, OU DE PRODUITS SIMILAIRES, DOIT TOUJOURS ÊTRE SUPERVISÉE PAR UN ADULTE. NE PERMETTEZ PAS AUX ENFANTS D'ACCÉDER À L'INTÉRIEUR DE TOUT PRODUIT ÉLECTRIQUE ET NE PERMETTEZ PAS DE MANIPULER ET DE CÂBLES.

## SYMBOLS ON THE EQUIPMENT

 This is a universal recycling symbol indicating that the battery cannot be disposed of in the trash and must be recycled according to the regulations and/or ordinances of the local community.


To reduce the risk of personal injury, electric shock, fire, or damage to the equipment, observe the following precautions:

### Follow all cautions and instructions marked on the equipment

- Do not bend, drop, crush, puncture, incinerate, or push objects into openings of FORMULER.
- Do not connect or disconnect any cables or perform maintenance or reconfiguration of this product during an electrical storm.
- Do not use FORMULER in wet locations. In case FORMULER gets wet, unplug all cables and turn off before cleaning, and allow it to dry thoroughly before turning it on again.
- Never turn on any equipment when there is evidence of fire, water, or structural damage.
- Place the product away from heat sources.
- Never force a connector into a port. Make sure the connector matches the port before inserting.
- Always use a FORMULER approved power adapter. Do not connect or disconnect the AC Power Adapter with wet hands. The power adapter is intended for indoor use only.
- Operate the AC adapter in a ventilated area.
- Do not make mechanical or electrical modifications to the equipment.
- Never attempt to repair FORMULER yourself. Do not attempt to open, disassemble the device. You run the risk of electric shock.
- Operate FORMULER in a place where the temperature is always between 5 and 30 degrees Celsius.
- Use this product only with approved equipment and/or accessories.

**POWER RATING : 12 VDC, 1.0A**

## SYMBOLS ÜBER DIE AUSTRÜSTUNG

 Dies ist ein universelles Recycling-Symbol, das darauf hinweist, dass die Batterie nicht im Hausmüll entsorgt werden darf und gemäß den Vorschriften und / oder Verordnungen der örtlichen Gemeinde recycelt werden muss.


Beachten Sie die folgenden Vorsichtsmaßnahmen, um das Risiko von Verletzungen, Stromschlägen, Bränden oder Beschädigungen des Geräts zu verringern.

### Befolgen Sie alle auf dem Gerät angebrachten Vorsichtshinweise und Anweisungen.

- Biegen, fallen, zerquetschen, durchstoßen, verbrennen oder stecken Sie keine Gegenstände in die Öffnungen des FORMULER.
- Schließen Sie keine Kabel an, ziehen Sie keine Kabel ab und führen Sie die Wartung oder Neukonfiguration dieses Produkts während eines Gewitters nicht aus.
- Verwenden Sie FORMULER nicht an feuchten Orten. Falls der FORMULER nass wird, ziehen Sie alle Kabel heraus und schalten Sie ihn vor dem Reinigen aus. Lassen Sie ihn gründlich trocknen, bevor Sie ihn wieder einschalten.
- Schalten Sie niemals Geräte ein, wenn Anzeichen von Feuer, Wasser oder Bauschäden vorliegen.
- Stellen Sie das Produkt nicht in der Nähe von Wärmequellen auf.
- Erzwingen Sie niemals einen Stecker in einen Anschluss. Stellen Sie sicher, dass der Stecker mit dem Anschluss übereinstimmt, bevor Sie ihn einfügen.
- Verwenden Sie immer ein von FORMULER zugelassenes Netzteil. Verbinden oder trennen Sie das Netzteil nicht mit nassen Händen. Das Netzteil ist nur für den Gebrauch in Innenräumen geeignet.
- Betreiben Sie das Netzteil in einem belüfteten Bereich
- Nehmen Sie keine mechanischen oder elektrischen Änderungen am Gerät vor
- Versuchen Sie niemals, FORMULER selbst zu reparieren. Versuchen Sie nicht, das Gerät zu öffnen oder zu zerlegen. Sie riskieren einen elektrischen Schlag.
- Den FORMULER an einem Ort betreiben, an dem die Temperatur immer zwischen 5 und 30 Grad Celsius liegt.
- Verwenden Sie dieses Produkt nur mit zugelassenen Geräten und / oder Zubehör.

**NENNLEISTUNG : 12 VDC, 1.0A**

## Símbolos del equipo

 Este es un símbolo de reciclaje universal que indica que la batería no se puede desechar en la basura y se debe reciclar de acuerdo con los decretos y / o reglamentos de la comunidad local.

Para reducir el riesgo de lesiones personales, descargas eléctricas, incendios o daños del equipo, observe las siguientes precauciones:

### Respete todas las precauciones e instrucciones indicadas en el equipo.

- No doble, deje caer, triture, perforo, incinere ni introduzca ningún objeto dentro de aberturas de FORMULER.
- No conecte o desconecte ningún cable ni realice el mantenimiento o la reconfiguración de este producto durante una tormenta eléctrica.
- No utilice FORMULER en lugares húmedos. En caso de que FORMULER producto se moje, desenchufe todos los cables y apáguelo antes de limpiar, y déjelo hasta que se seque completamente antes de volver a encender.
- Nunca encienda ningún equipo cuando haya evidencia de incendio, agua o daños estructurales.
- Coloque el producto lejos de las fuentes de calor.
- Nunca fuerce la entrada de un conector en el puerto. Asegúrese de que el conector coincida con el puerto antes de insertarlo.
- Siempre utilice un alimentador aprobado por FORMULER.
- No conecte ni desconecte el alimentador de C.A con las manos húmedas.
- El alimentador está diseñado para usarse solo en espacios interiores.
- Use el alimentador de C.A en un área bien ventilada.
- No realice ninguna modificación mecánica ni eléctrica en el equipo.
- No intente reparar el producto de FORMULER por su cuenta.
- No intente abrir o desmontar el dispositivo. Puede ser que corra el riesgo de descarga eléctrica.
- Use FORMULER en un lugar donde la temperatura esté siempre entre 5 y 30 grados centígrados.
- Utilice este producto solo con equipos y / o accesorios autorizados.

**POTENCIA NOMINAL : 12 VDC, 1.0A**

## SYMBOLS SUR L'EQUIPEMENT

 Ce symbole de recyclage universel indique que la batterie ne peut pas être jetée à la poubelle et doit être recyclée conformément à la réglementation et / ou aux ordonnances de la communauté locale.

Pour réduire les risques de blessure, de choc électrique, d'incendie ou de détérioration du matériel, observez les précautions suivantes:

### Respectez toutes les précautions et instruction indiquées sur le matériel.

- Ne pas plier, laisser tomber, écraser, percer, incinérer ou pousser des objets dans les ouvertures de FORMULER.
- Ne branchez pas et ne débranchez pas des câble, et n'effectuez pas l'entretien ou la reconfiguration de ce produit pendant un orage.
- N'utilisez pas FORMULER dans des endroits humides. Si FORMULER est mouillé, débranchez tous les câbles et éteignez-le avant de le nettoyer. Laissez-le sécher complètement avant de le rallumer.
- N'allumez jamais aucun équipement lorsqu'il y a des signes d'incendie, d'eau ou de dommages structurels.
- Ne forcez pas brancher sur la prise. Assurez-vous que le connecteur correspond au prise avant de l'insérer.
- Utilisez toujours un adaptateur secteur approuvé par FORMULER. Ne connectez pas et ne débranchez pas l'adaptateur secteur avec des mains mouillées. L'adaptateur secteur est destiné à une utilisation en intérieur uniquement.
- Utilisez l'adaptateur secteur dans une zone ventilée
- Ne pas apporter de modifications mécaniques ou électriques à l'équipement.
- N'essayez jamais de réparer vous-même. N'essayez pas d'ouvrir, de démonter l'appareil. Vous courez le risque d'un choc électrique.
- Utilisez FORMULER dans un endroit où la température est toujours comprise entre 5 et 30 degrés Celsius (41 et 86°F).
- Utilisez ce produit uniquement avec un équipement et / ou des accessoires approuvés.

**PUISSANCE NOMINALE : 12 VDC, 1.0A**

## Need more help?

Get the most out of your FORMULER Set Top Box. Check out our FAQs, instructional videos and user forums.



<https://support.formuler.tv>  
**Help Desk**



<https://www.formuler-support.tv>  
**Official Forums**



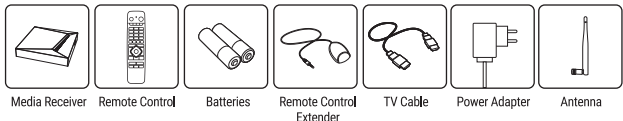
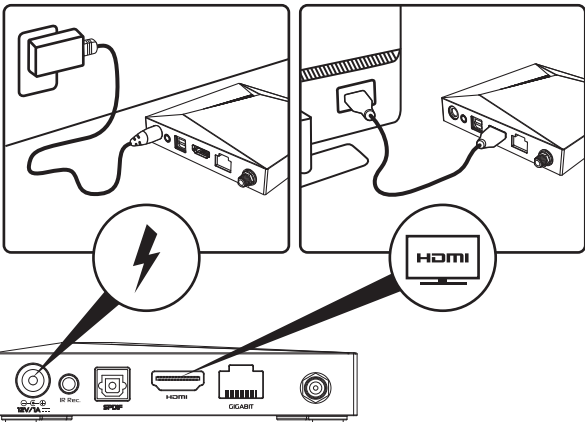
<https://www.youtube.com/c/formuler>  
**Youtube**



@FormulerTV  
**Twitter**



@FormulerOfficial  
**Facebook**



#### FCC Warning

This device complies with part 15 of the FCC rules. Operation is subject to the following two conditions: (1) this device may not cause harmful interference, and (2) this device must accept any interference received, including interference that may cause undesired operation.

Changes or modifications not expressly approved by the party responsible for compliance could void the user's authority to operate the equipment.

NOTE: This equipment has been tested and found to comply with the limits for a Class B digital device, pursuant to part 15 of the FCC Rules. These limits are designed to provide reasonable protection against harmful interference in a residential installation. This equipment generates uses and can radiate radio frequency energy and, if not installed and used in accordance with the instructions, may cause harmful interference to radio communications. However, there is no guarantee that interference will not occur in a particular installation. If this equipment does cause harmful interference to radio or television reception, which can be determined by turning the equipment off and on, the user is encouraged to try to correct the interference by one or more of the following measures:

- Reorient or relocate the receiving antenna.
- Increase the separation between the equipment and receiver.
- Connect the equipment into an outlet on a circuit different from that to which the receiver is connected.
- Consult the dealer or an experienced radio/TV technician for help.

#### Radiation Exposure Statement

This equipment complies with FCC radiation exposure limits set forth for an uncontrolled environment. This equipment should be installed and operated with minimum distance 20cm between the radiator and your body.