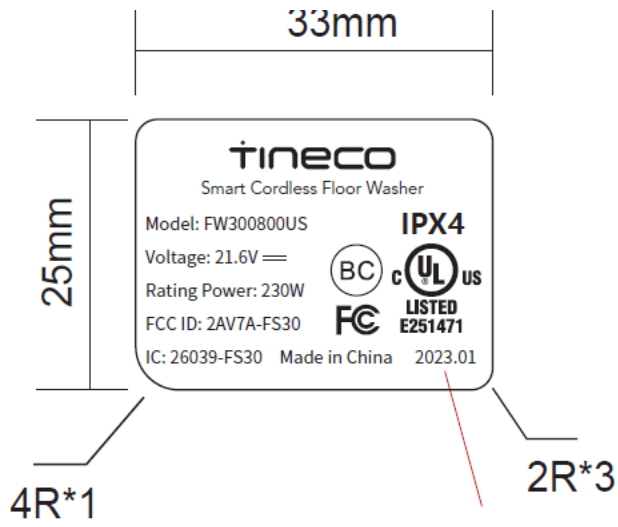


Label location

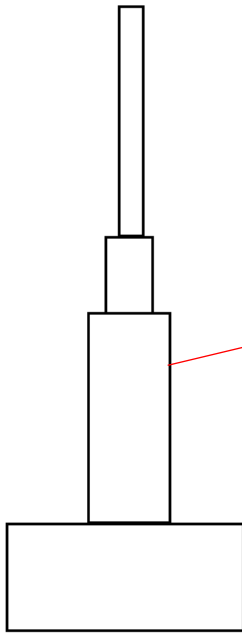
The label will be permanent paste to non-detachable battery cover of the device

Label :



每单变更
生产年周号

Note: 1. The label will be permanent paste to non-detachable battery cover of the device.
2. This would be a plastic label with a permanent adhesive.



FCC Warning

The label will be permanent paste to the back of the device

135 mm

WARNING For household use only.
For use only with TIMEO charger AK3237B.
To reduce the risk of fire, electric shock, or injury:
Do not use outdoors. Do not expose to rain.
Store indoors. Read the instruction Manual carefully before using.
CAUTION Risk of injury. Brush may start unexpectedly.
This device complies with part 15 of the FCC Rules.
Operation is subject to the following two conditions:
(1) This device may not cause harmful interference.
(2) This device must accept any interference received, including interference that may cause undesired operation.

ATTENTION Pour usage domestique seulement.
Utiliser TIMEO chargeur AK3237B seulement.
Pour réduire le risque d'incendie, de choc électrique, ou de blessure:
Ne pas utiliser à l'extérieur sur des surfaces humides.
Ne pas exposer à la pluie. Entreposer à l'intérieur.
Lisez le mode d'emploi attentivement avant d'utiliser.
ATTENTION Risque de blessures.
La brosse motorisée peut se mettre en marche d'une manière imprévue.
Cet appareil est conforme à la section 15 de la réglementation FCC.
Son fonctionnement est soumis aux deux conditions suivantes:
(1) Cet appareil ne doit pas causer d'interférences nuisibles.
(2) Cet appareil doit accepter toute interférence reçue, y compris les interférences pouvant entraîner un fonctionnement indésirable.

Note: The label will be permanent paste to the back of the device.
This would be a plastic label with a permanent adhesive.