

# sens.it<sup>RS+</sup>

- + Dual-Band TPMS (315/433 MHz)
- + MAXCoverage™ Advantage
- + Proven OEM Functionality
- + Premium OEM valves

## GO GREEN

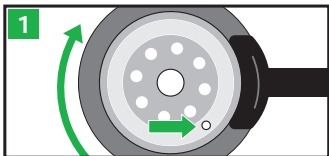


## ALLIGATOR®

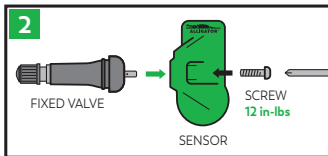


### TPMS TECH SUPPORT

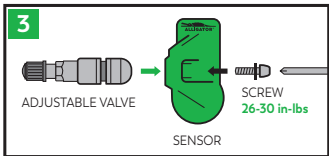
DIAL 855.573.6748  
ALLIGATOR-VALVES.COM



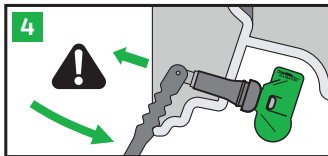
**1**  
Dismount the tire / Démontez le pneu  
Place valve ahead of mounting head  
Placer la valeur avant la tête de montage



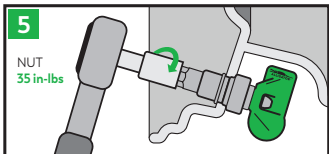
**2**  
(Fixed Angle) Assemble the valve  
(Angle Fixe) Assembler la vanne  
12 in-lbs torque / Couple de 12 po-lb



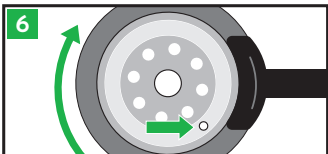
**3**  
(Adjustable Angle) Assemble the valve  
(Angle Réglable) Assembler la vanne  
26-30 in-lbs torque / Couple de 26-30 po-lb



**4**  
(Rubber) Mount the valve  
(Rubber) Monter la vanne  
Pull until seated / tirer jusqu'à assise



**5**  
(Metal) Mount the valve  
(Métal) Monter la vanne  
35 in-lbs torque / Couple de 35 po-lb



**6**  
Mount the tire / Monter le pneu  
Place valve ahead of mounting head  
Placer la valeur avant la tête de montage

**NOTE:** Alligator TPMS Sensors are for professional installation only. Please read all instructions before installing any TPMS sensor. Ensure proper fitment and functionality before extended driving of the vehicle takes place. Improper installation could cause vehicle system(s) failure. The TPMS Sensor included is for replacement or maintenance for passenger vehicles only that are already equipped with a factory installed Tire Pressure Monitoring System (TPMS). TPMS systems do not replace the need for regular maintenance of the tire pressure or tire conditions on the vehicle.

**REMARQUE:** Les capteurs Alligator TPMS sont destinés à une installation professionnelle uniquement. Veuillez lire toutes les instructions avant d'installer un capteur TPMS. Assurez-vous d'un montage et d'une fonctionnalité appropriés avant la conduite prolongée du véhicule. Une installation incorrecte peut entraîner une défaillance du ou des systèmes du véhicule. Le capteur TPMS inclus est destiné au remplacement ou à l'entretien des véhicules à moteur uniquement qui sont déjà équipés d'un système de surveillance de la pression des pneus (TPMS) installé en usine. Les systèmes TPMS ne remplacent pas le besoin d'un entretien régulier de la pression des pneus ou de l'état des pneus du véhicule.

**INTERFERENCE:** This device complies with Part 15 of the FCC Rules and Industry Canada licence-exempt RSS standard(s). Operation is subject to the following two conditions: (1) this device may not cause interference, and (2) this device must accept any interference, including interference that may cause undesired operation of the device.

**BROUILLAGE:** Le présent appareil est conforme aux CNR d'Industrie Canada applicables aux appareils radio exempts de licence. L'exploitation est autorisée aux deux conditions suivantes : (1) l'appareil ne doit pas produire de brouillage, et (2) l'utilisateur de l'appareil doit accepter tout brouillage radioélectrique subi, même si le brouillage est susceptible d'en compromettre le fonctionnement.

**MODIFICATION:** WEGMANN automotive does not approve any changes or modifications to this device by the user. Any changes or modifications could void the user's authority to operate the equipment.

**MODIFICATION:** WEGMANN automotive n'approuve aucune modification apportée à l'appareil par l'utilisateur, quelle qu'en soit la nature. Tout changement ou modification peut annuler le droit d'utilisation de l'appareil par l'utilisateur.

**RADIATION EXPOSURE:** This device complies with FCC/IC radiation exposure limits set forth for an uncontrolled environment and meets the FCC radio frequency (RF) Exposure Guidelines and RSS 102 of the IC radio frequency (RF) Exposure rules. The antenna should be installed and operated with minimum distance of 20 cm between the radiator and your body. This transmitter must not be co-located or operating in conjunction with any other antenna or transmitter.

**EXPOSITION AUX RADIATIONS:** Le présent appareil est conforme à l'exposition aux radiations FCC / IC définies pour un environnement non contrôlé et répond aux directives d'exposition de la fréquence de la FCC radiofréquence (RF) et RSS 102 de la fréquence radio (RF) IC règles d'exposition. L'antenne doit être installée de façon à garder une distance minimale de 20 centimètres entre la source de rayonnements et votre corps. L'émetteur ne doit pas être colocalisé ni fonctionner conjointement avec une autre antenne ou un autre émetteur.

**WARRANTY:** Alligator guarantees that the TPMS sensor included in this package is free from material and manufacturing defects for 12-months or 15,000 miles, whichever comes first, from the date of proper installation or 24-months from the date of sale to an official Alligator dealer. Alligator does not replace any parts which have been mechanical damaged as a result of wrongful installation, a car accident, wrongful storage or misuse. Seller's liability under the foregoing warranty is expressly limited to repairing or replacing, at seller's option, any applicable product that does not meet the warranty. The maximum amount of any warranty claim shall be limited to the original purchase price of the claimed product. Seller's liability under this warranty shall not include any other charges or cost of installation, replacement, field repair, or any liability for direct, indirect or consequential damage or delay. Any improper use or installation, operation beyond standard practice, operation beyond rating, substitution of parts not approved by seller, or any alteration or repair by parties other than the seller that in the seller's sole judgment affects the product materially shall void the warranty. All warranty-return claims are subject to the terms and conditions of the official Alligator warranty-return process policy (Jan 2021).

**GARANTIE:** Alligator garantit que le capteur TPMS inclus dans cet emballage est exempt de défauts de matériaux et de fabrication pendant 12 mois ou 15.000 miles, selon la première éventualité, à compter de la date d'installation appropriée ou 24 mois à compter de la date de vente à un Alligator officiel. Marchand. Alligator ne remplace pas les pièces qui ont été endommagées mécaniquement à la suite d'une installation incorrecte, d'un accident de voiture, d'un stockage incorrect ou d'une mauvaise utilisation. La responsabilité du vendeur en vertu de la garantie ci-dessus est expressément limitée à la réparation ou au remplacement, au choix du vendeur, de tout produit applicable qui ne répond pas à la garantie. Le montant maximum de toute réclamation ou titre de la garantie sera limité au prix d'achat original du produit réclamé. La responsabilité du vendeur en vertu de cette garantie n'inclura aucun autre frais ou coût d'installation, de remplacement, de réparation sur site, ni aucune responsabilité pour les dommages ou retards directs, indirects ou consécutifs. Toute utilisation ou installation inappropriée, opération au-delà de la pratique standard, opération au-delà de la valeur nominale, remplacement de pièces non approuvées par le vendeur, ou toute modification ou réparation par des parties autres que le vendeur qui, selon le seul jugement du vendeur, affecte matériellement le produit annulera la garantie. Toutes les demandes de retour sous garantie sont soumises aux termes et conditions de la politique officielle du processus de retour sous garantie d'Alligator (janvier 2021).

## Alligator is a brand of WEGMANN automotive.

WEGMANN automotive USA Inc.  
1715 Joe B Jackson Parkway  
Murfreesboro, TN 37127  
SERVICE FIRST LINE: 888-215-4575  
TPMS HELP LINE: 855-573-6748  
wegmann-automotive.com

## FORM NO: 18409

Form associated with BOM MN SKUs: 030198 & 030199  
Form provided in USA English and Canadian French.  
Questions can be sent to our TPMS HELP LINE: 855-573-6748