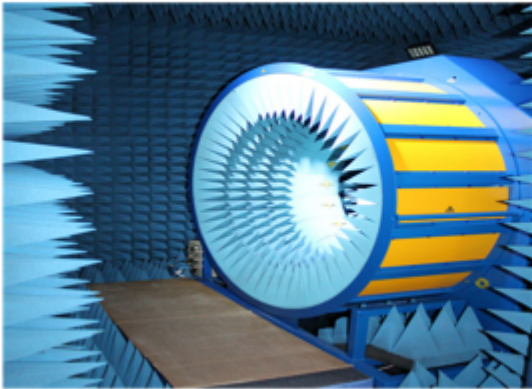


Antenna SPEC

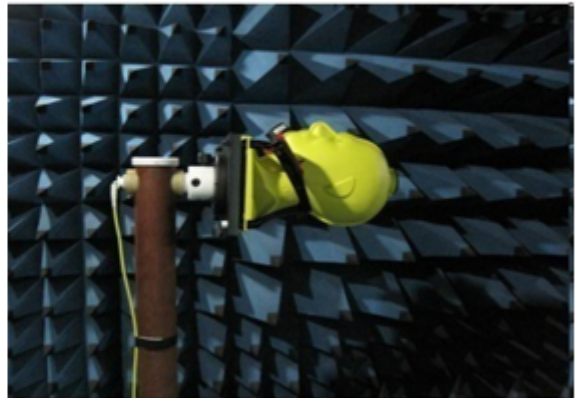
— Test environment

1. Test system

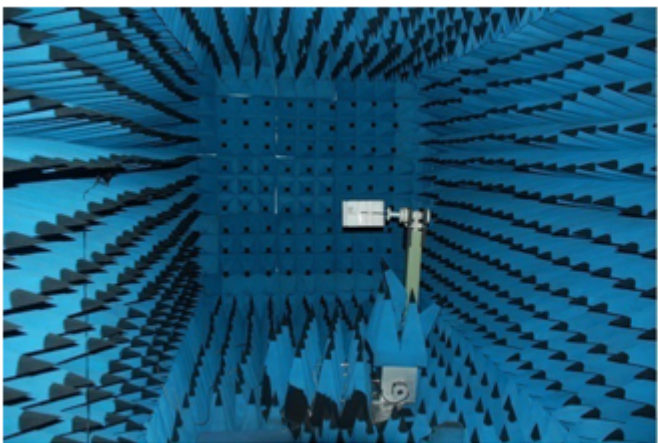
chamber



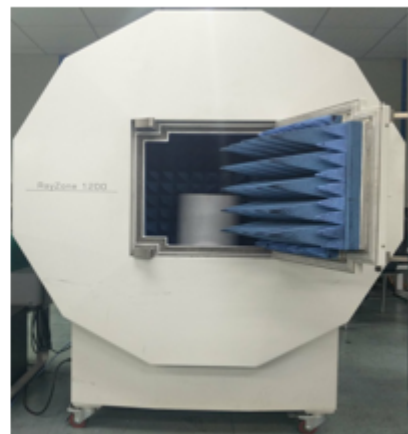
Satimo



Airlink



Guang Ping



GTS

保密要求

深圳市瑞强通信有限公司已拥有专有技术所提供的资料，这些专有资料应严加保密，在未经深圳市瑞强通信技术有限公司事先书面同意的时不允许透露给任何人或公司。

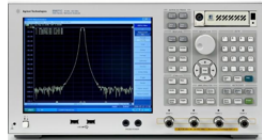
2. Test equipment

测试设备

R&S CMW500



Agilent E5071C



Anritsu MT8820C



Anritsu MT8000A



Agilent N4010A



Agilent E4438C Signal Generator



Agilent 8960



星河亮点SP9500

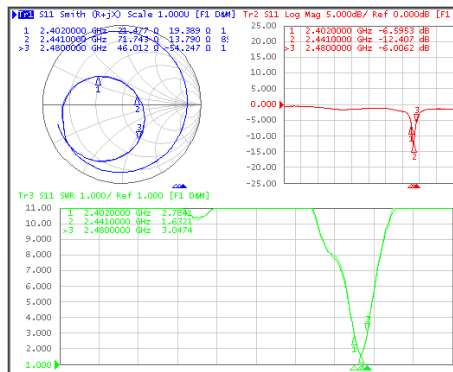


保密要求

深圳市瑞强通信有限公司已拥有专有技术所提供的资料，这些专有资料应严加保密，在未经深圳市瑞强通信技术有限公司事先书面同意的时不允许透露给任何人或公司。

二. Passive test data for L&R

1. S parameter



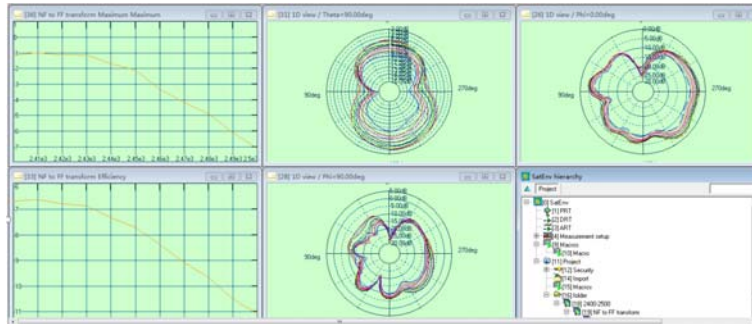
2. Efficiency&Gain

Frequency (MHz)	Efficiency%	Efficiency (db)	Gain (dBi)
2400	21.44%	-6.69	-1.15
2410	21.77%	-6.62	-0.99
2420	20.99%	-6.78	-1.12
2430	20.57%	-6.87	-1.13
2440	18.47%	-7.33	-1.69
2450	16.95%	-7.71	-2.10
2460	14.54%	-8.37	-3.30
2470	12.33%	-9.09	-4.17
2480	10.80%	-9.67	-4.89
平均值	17.54%	-7.68	-2.28

保密要求

深圳市瑞强通信有限公司已拥有专有技术所提供的资料，这些专有资料应严加保密，在未经深圳市瑞强通信技术有限公司事先书面同意的时不允许透露给任何人或公司。

3. Passive directional graph (Free space)



三. Active test data for L&R

1. TRP&TIS

Free space

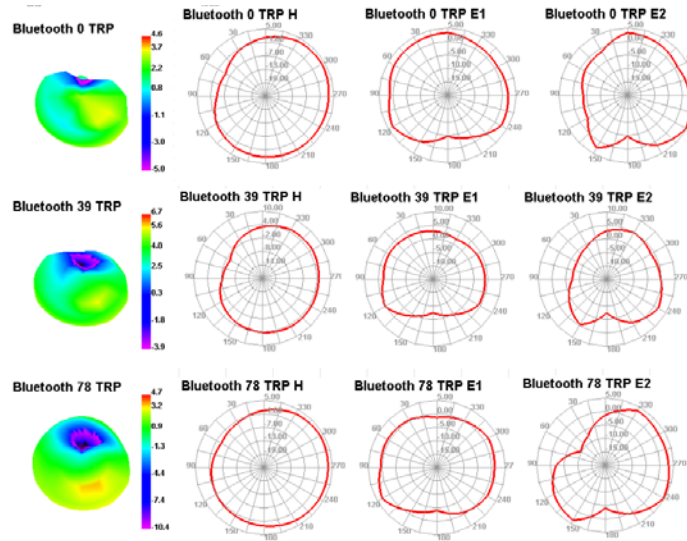
信道 CH	TRP (dBm)	TIS (dBm)
0	1.43	-86.79
39	2.98	-87.24
78	1.25	-86.65

保密要求

深圳市瑞强通信有限公司已拥有专有技术所提供的资料，这些专有资料应严加保密，在未经深圳市瑞强通信技术有限公司事先书面同意的时不允许透露给任何人或公司。

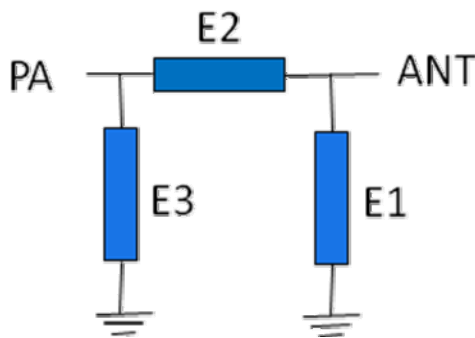
2. Directions

Free space



四. Matching circuit (Left and right ears alike) for L&R

Element	E1	E2	E3
Value	2.4PF	0 Ω	NC

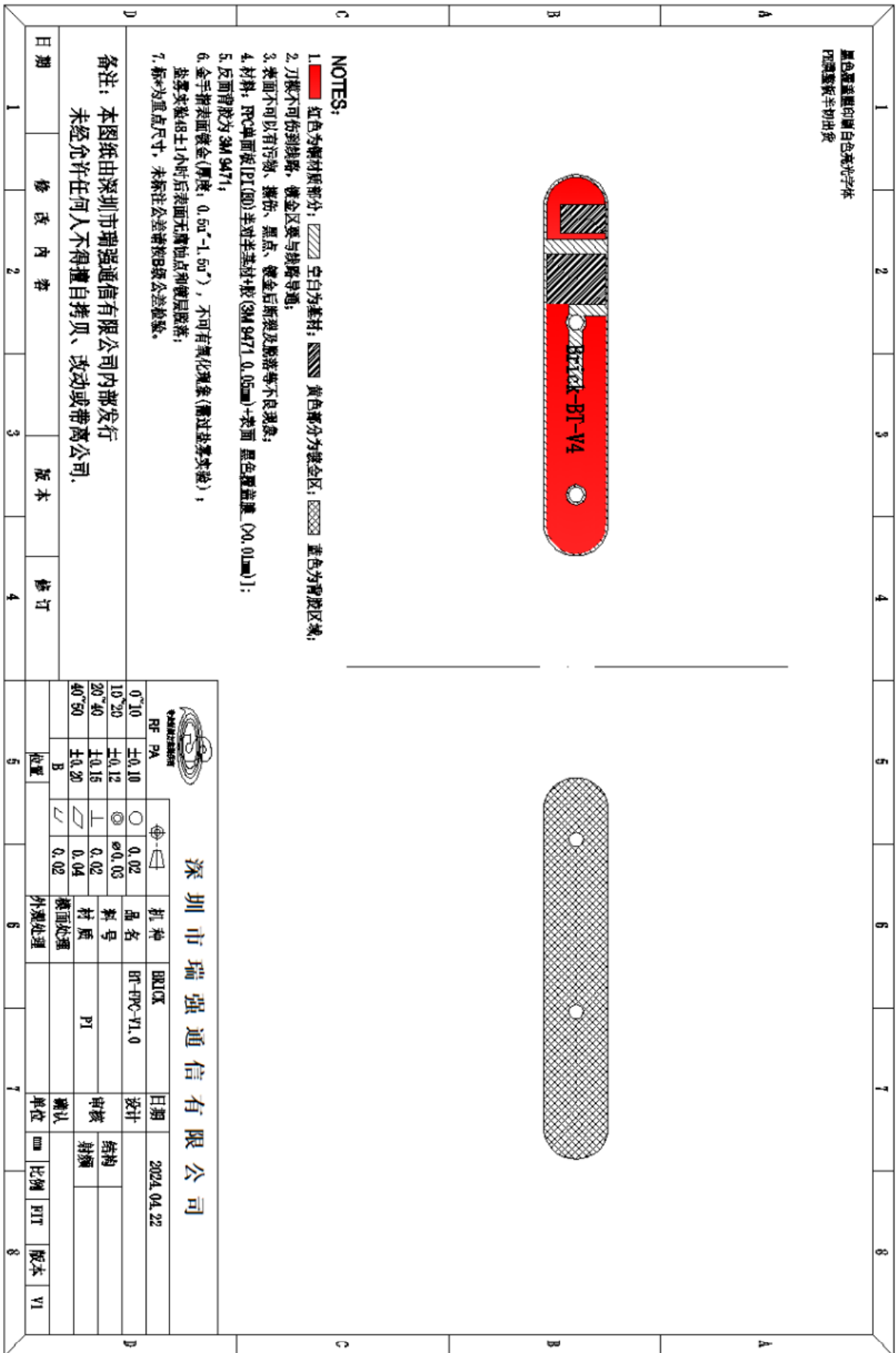


五. Engineering Drawings for L&R

(See the next page)

保密要求

深圳市瑞强通信有限公司已拥有专有技术所提供的资料，这些专有资料应严加保密，在未经深圳市瑞强通信技术有限公司事先书面同意的时不允许透露给任何人或公司。



保密要求

深圳市瑞强通信有限公司已拥有专有技术所提供的资料, 这些专有资料应严加保密, 在未经深圳市瑞强通信技术有限公司事先书面同意的时不允许透露给任何人或公司。