

姚益枫 NO. 36894



研发审批表单

发起人: 姚益枫 主属部门 硬件组 发出时间: 2020年4月22日 15:06 状态 同意

事由	更新物料规格: 3.6.9.000910 规格, ZWAVE天线, 64.8*13mm, 一端天线座, 一头带FPC天线(单面背胶), 线长 43.5±2mm, DSI-0134, 180004D, 杰盛康
项目部门	软库
表单类型	关键元器件选型

审批意见

多人审批	翁海佳: 同意。(批复时间: 2020年4月22日 15:12)
审批人李飞	同意。(批复时间: 2020年4月22日 15:51)
审批人高冬芹	同意。(批复时间: 2020年4月23日 09:49)
审批人金铁刚	同意。(批复时间: 2020年4月23日 12:17)
多人审批	翁海佳: 同意。(批复时间: 2020年4月23日 13:00)

回复

翁海佳: 同意。(2020年04月23日 13:00, 来自纷享网页版)
金铁刚: 同意。(2020年04月23日 12:17, 来自纷享网页版)
高冬芹: 同意。(2020年04月23日 09:49, 来自纷享网页版)
李飞: 同意。(2020年04月22日 15:51, 来自纷享网页版)
翁海佳: 同意。(2020年04月22日 15:12, 来自纷享网页版)

附件 (1/1)

附件1: 软库 4G路由器 868M-923天线180004D规格书200421.pdf (1MB)
--



客户承认书

SPECIFICATION FOR APPROVAL

CUSTOMER/PROJECT 客户/机型: 软库

CUSTOMER P.N./ 客户物料号: _____

PRODUCT NAME./ 物料名称: 内置天线

MODEL NO./ 物料型号: 180004D

SPECIFICATION/ 物料规格: _____

VERSION 版本	DATE 日期	REVISION DESCRIPTION 修订说明
T:A	2020/4/21	新增

SUPPLIER AUTHORIZED SIGNATURE/供应商承认签核		
制作/PREPARED	审核/CHECKED	批准/APPROVED
肖文珍		

CUSTOMER AUTHORIZED SIGNATURE/客户承认签核			
项目		质量	

Please return to us one copy of "SPECIFICATION FOR APPROVAL" with your approved signature. // 客户确认签字，盖章后请回传一份承认书给我司。

ADD: No.358 Liuyuan RD., Baoshan Urban Industrial District., Shanghai, P.R.China.

地址: 上海市宝山城市工业园区柳园路358号2号楼1楼

TEL: +86-21-66276925(26/29/35) – 615

杰盛康机密，未经允许，请勿转载



目录

目录.....	2
1 名词解释	4
2 测试设备	4
3 适用频段	4
4 基本测试项目	4
4.1 驻波比图.....	5
4.2 史密斯阻抗图.....	5
4.3 辐射方向图.....	5
4.4 增益和效率.....	5
5 测试指标和数据图表	5
5.1 驻波比.....	5
5.1.1 驻波比图	5
5.1.2 驻波比数据	6
5.2 史密斯阻抗圆图.....	6
5.3 辐射方向图.....	7
5.3.1 H-plane.....	7
5.3.2 E-plane	8-9
5.4 增益和效率&TRP/TIS.....	10
6 环境处理建议	10
7 阻抗匹配要求	10
8 天线外形图	11
8.1 天线尺寸图.....	11

杰盛康机密，未经允许，请勿转载



8.2 馈线尺寸图.....	11
8.3 射频端尺寸图.....	11
9 天线安装指导	12
9.1 天线安装说明.....	12
9.2 馈线走线说明.....	12
10 其他	12

1 名词解释

dBi	Decibel relative isotropic antenna
Tx	Transmit frequency
Rx	Receive frequency
TRP	Total Radiated Power
TIS	Total Isotropic Sensitivity
VSWR	Voltage Standing Wave Ratio
GSM	Global Service for Mobile communication
DCS	Digital Communication System
CDMA	Code Division Multiple Access
WCDMA	Wideband Code Division Multiple Access

2 测试设备

可根据实际情况自行增减

矢量网络分析仪

综合测试仪

SATIMO64 位暗室

3 适用频段

将适用的频段用其他颜色标出。

制式	上行	下行
GSM850	824MHz~849MHz	869MHz~894MHz
GSM900	890MHz~915MHz	935MHz~960MHz
DCS1800	1710MHz~1785MHz	1805MHz~1880MHz
PCS1900	1850MHz~1910MHz	1930MHz~1990MHz
CDMA800	825MHz~835MHz	870MHz~880 MHz
WCDMA900	880MHz -915MHz	925MHz -960MHz
WCDMA2100	1920MHz~1980MHz	2110MHz~2170MHz
TD-BAND 39	1880MHz~1920MHz	
TD-BAND 34	2010MHz~2025MHz	2010MHz~2025MHz
LTE	824MHz ~2690MHz	
868M-923M	868M-923M	868M-923M

杰盛康机密，未经允许，请勿转载

4 基本测试项目

4.1 驻波比图

4.2 史密斯阻抗图

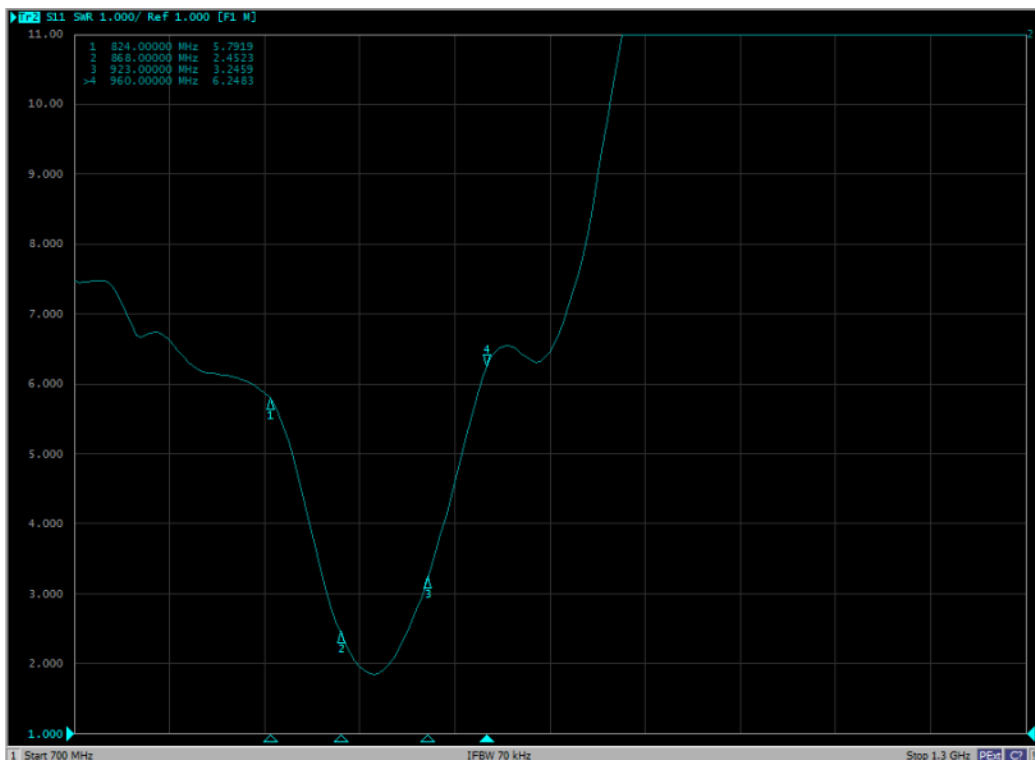
4.3 辐射方向图

4.4 增益和效率

5 测试指标和数据图表

5.1 驻波比

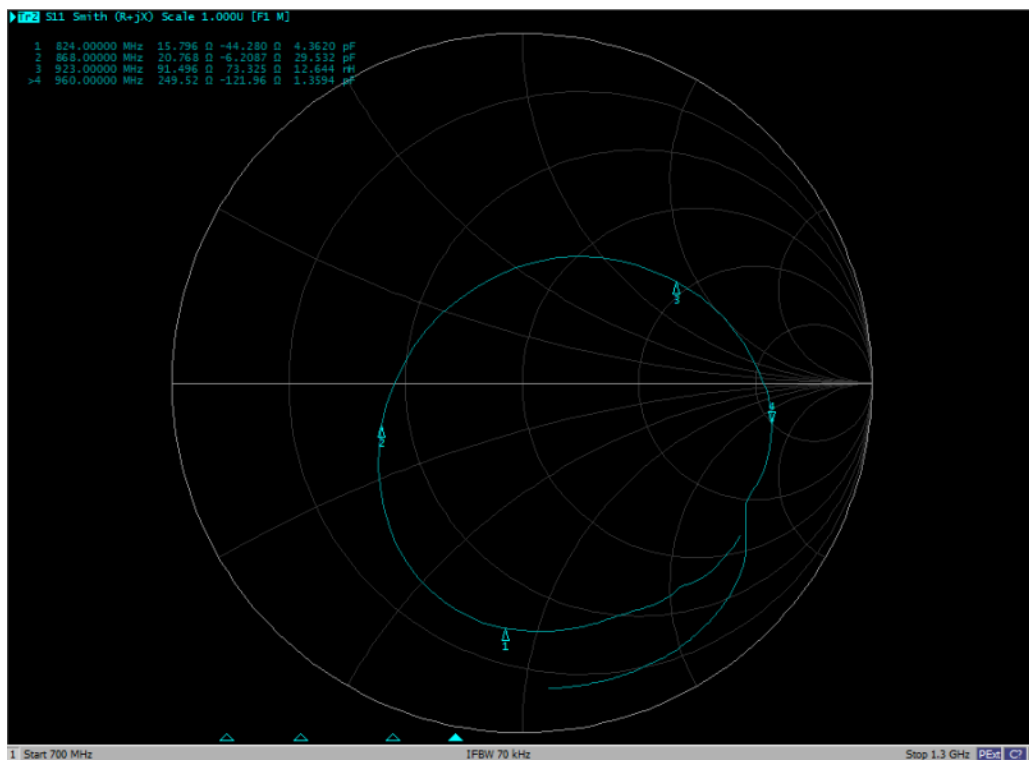
5.1.1 驻波比图



5.1.2 驻波比数据

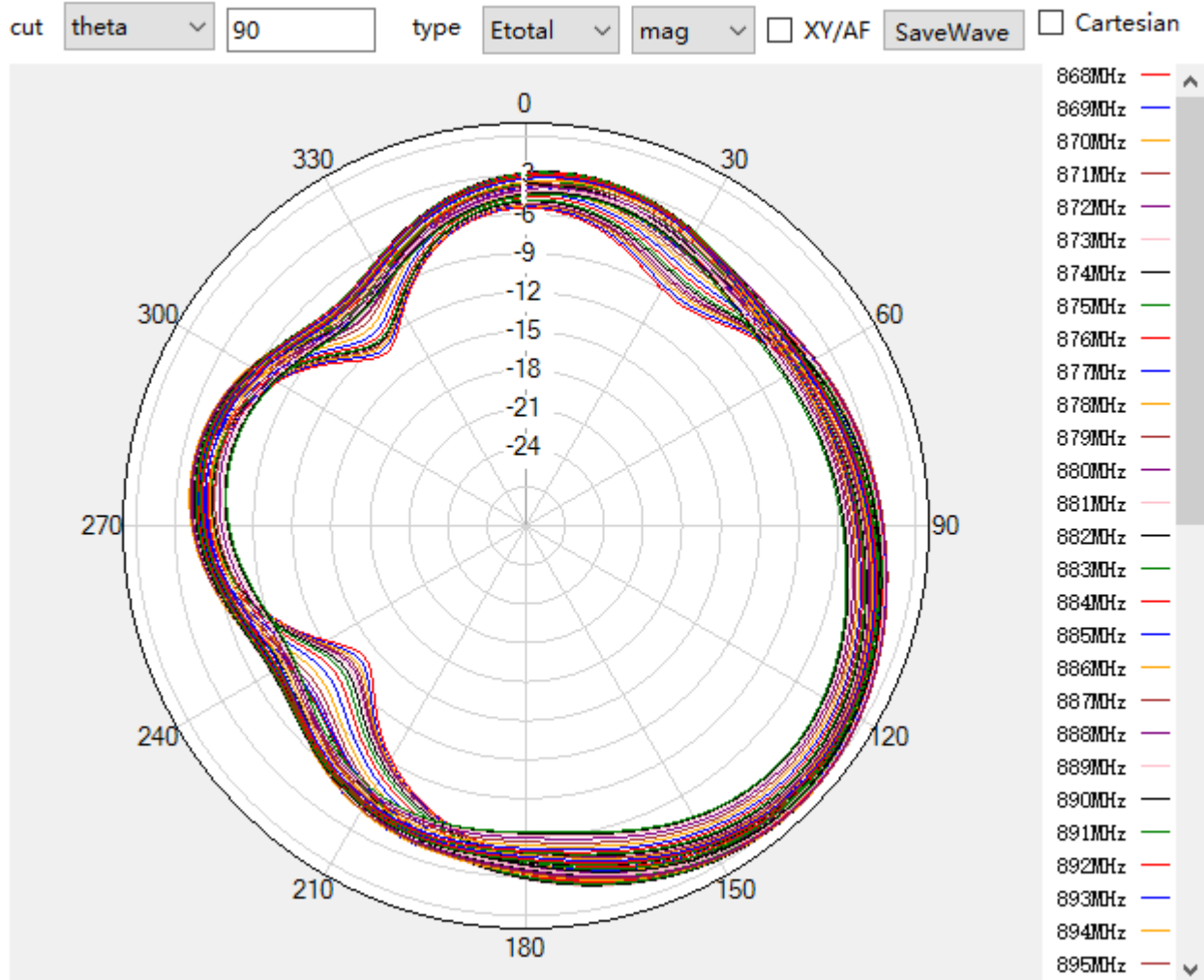
Freq/MHz	868	923
VSWR	2.4	3.2

5.2 史密斯阻抗圆图



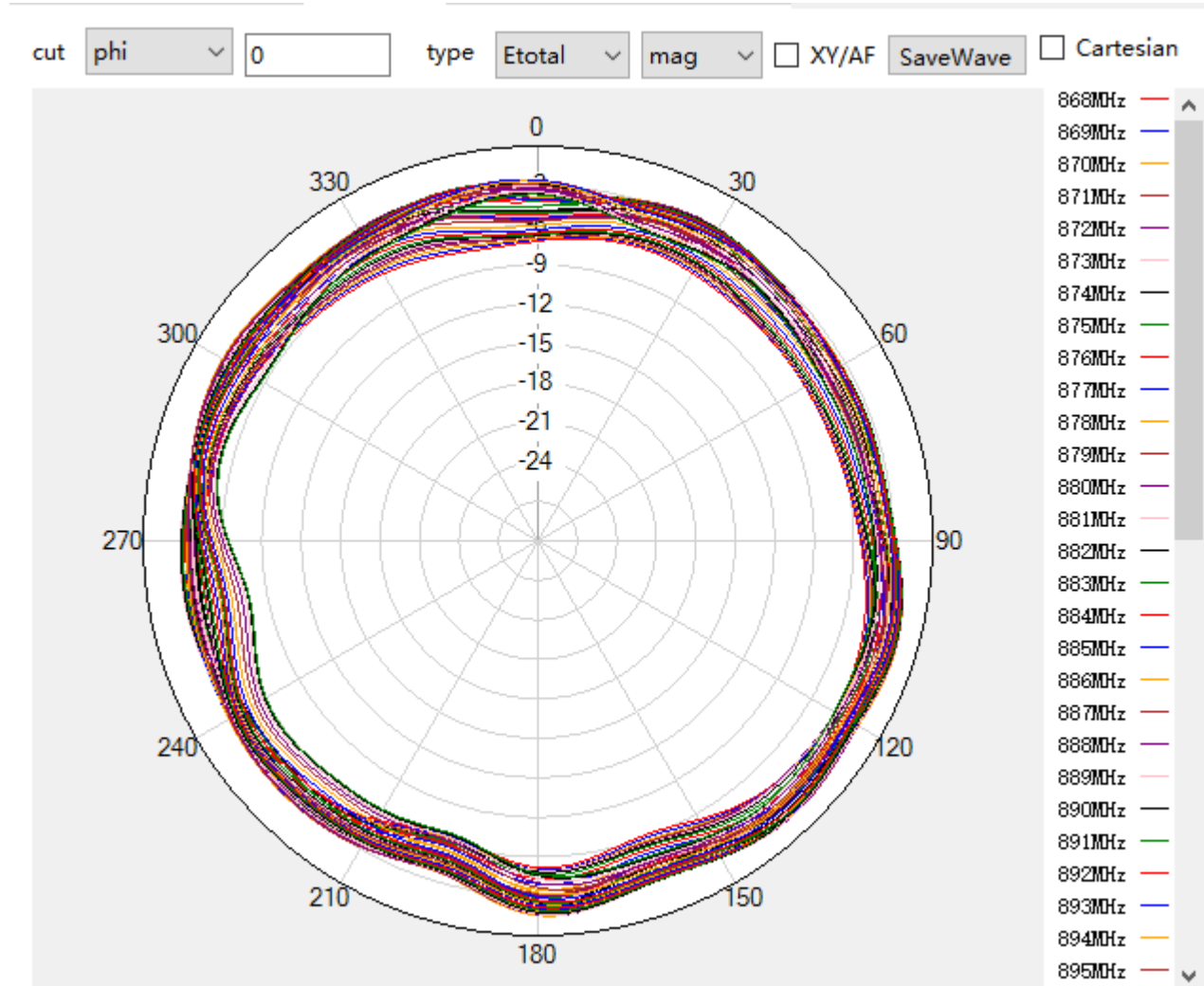
5.3 辐射方向图

5.3.1 H-plane

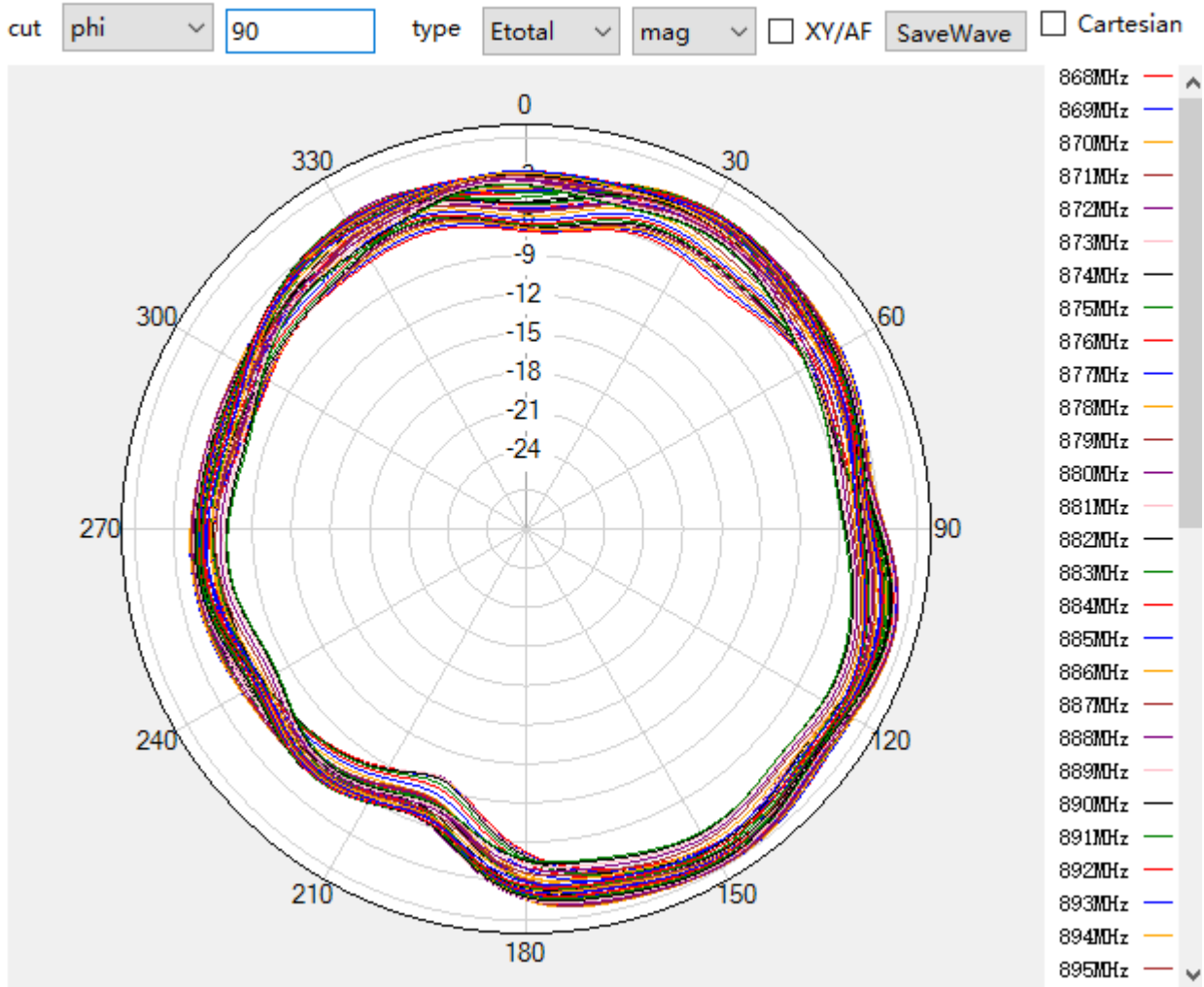


5.3.2 E-plane

E1



E2



杰盛康机密，未经允许，请勿转载

5.4 增益和效率

Gain&Efficiency		
增益和效率		
frequency 频率 (MHz)	gain 增益(dB)	efficiency 效率
868	0.7	35.65%
878	1.22	40.69%
888	0.58	41.47%
898	0.87	47.55%
908	0.39	46.67%
909	0.23	45.33%
918	-0.89	38.19%
923	-1.82	35.48%

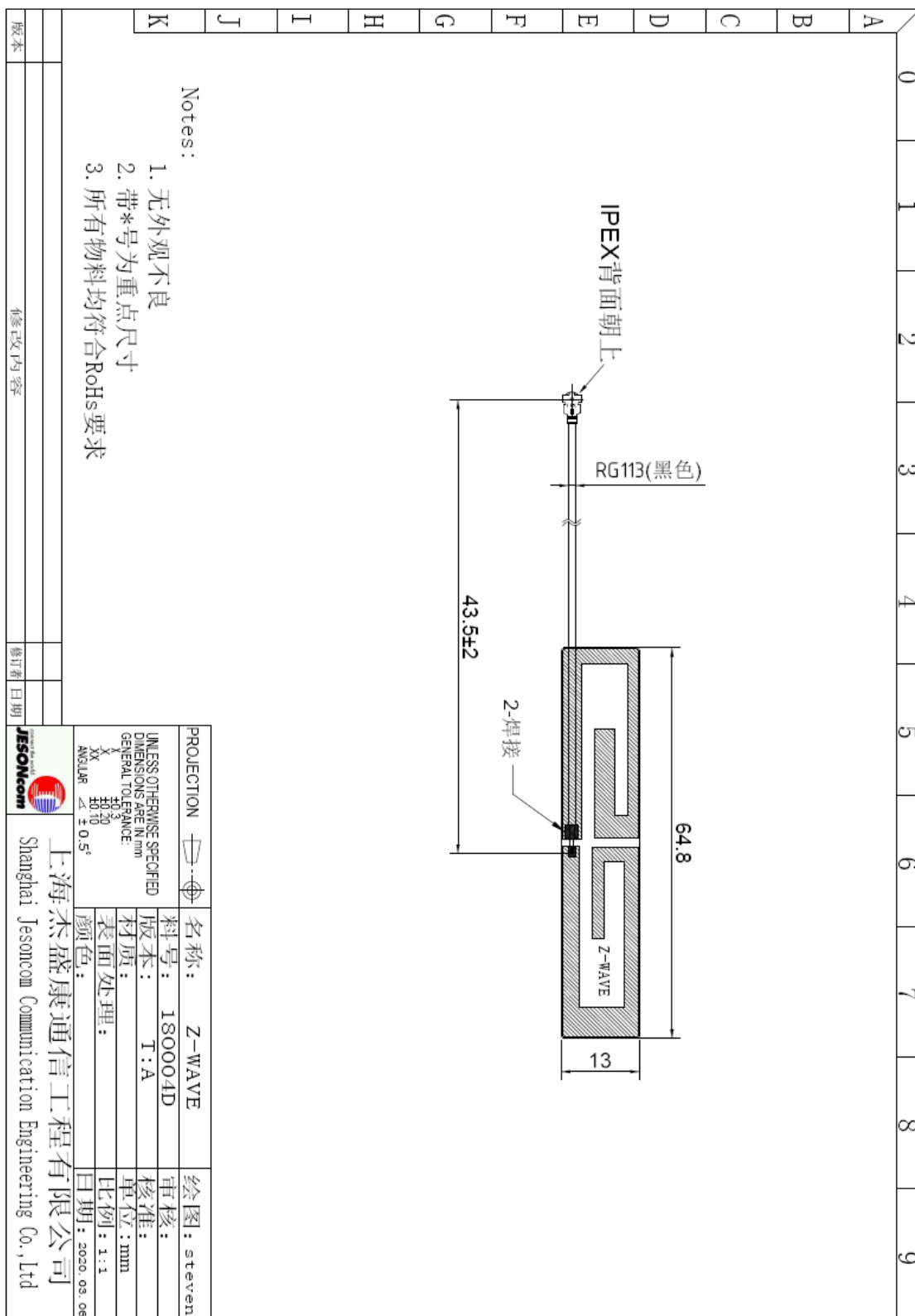
6 环境处理建议

环境不需要做变更

7 阻抗匹配要求

匹配不需要做变更

8 天线外形图



9 天线安装指导

9.1 天线安装及馈线走线说明



10 其它