

JoveTrans
LITE ANC Interpretation Earphones
User Manual

1. Specifications of the Product

Model: JT-LT001

Noise reduction quantity of ANC: 28dB

Bluetooth version: 5.0

Impedance: 32Ω

Scope of frequency: 20Hz~20,000Hz

Charging port: Type-C

Capacity of battery in earphones: 70mAhx2

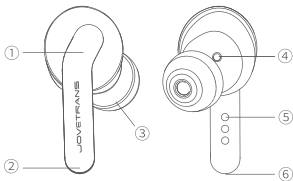
Capacity of battery in charging case: 340mAh

Time to fully charge the earphones: 1.5H

Time to fully charge the charging case: 1.5H

Earphone battery life (noise reduction off): 8.5H

Earphone battery life (noise reduction on): 8H



- ① Touch control area
- ② Indicator
- ③ Ear tips
- ④ Front cavity sound release hole
- ⑤ Charging needle
- ⑥ MIC for call

2. Automatic on/off

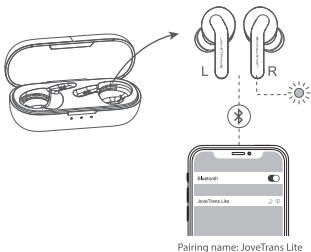
Auto on: Take the earphones out of the charging case, and the earphone will be turned on automatically.

Auto off: Put the earphones into the charging case, the earphones will be disconnected and turned off.



3. Bluetooth Pairing

Pairing the earphones with the mobile phone: Take out the earphones from the charging case, the main (right) earphone will enter into pairing mode automatically (red and green lights on the main earphone flicker alternatively). Enable Bluetooth of the mobile phone, search JoveTrans Lite, then pair and connect it.

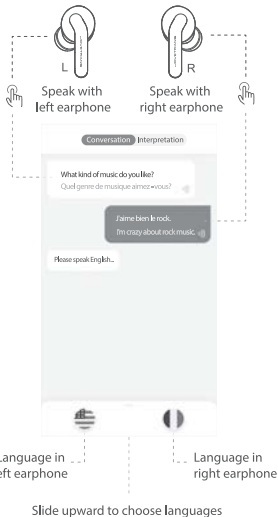


4. Translation

Conversation mode

Hold the touch control area of the left earphone, "Please speak English" will show in the left area of the interface, then start to speak. Release the touch control area after finishing speaking. Translation will be heard in both earphones.

The right earphone is used in the same way as the left one.



Interpretation Mode



Source language Target language

Click the "▶" button, then approach the phone to the sound source, translation will be heard in the earphones.

Note: In this mode, only the phone can be used to pick up sounds, and the translation will be heard in the earphones.



Google Play



App Store

5. Active Noise Reduction

When two earphones are being used, hold the touch control area on the right earphone for 2 seconds, when the sound of "doh, doh" is heard, the active noise reduction function is activated or canceled.



Hold the touch control area for 2 seconds.

6. Voice Assistant

When two earphones are in use, enable the voice assistant (such as Siri and Google Assistant) by holding the touch control area on the left earphone for 2-3 seconds.



Hold the touch control area on the left earphone for 2-3 seconds.

7. Call Control



Tap the touch control area to answer an incoming call.

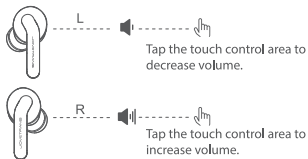
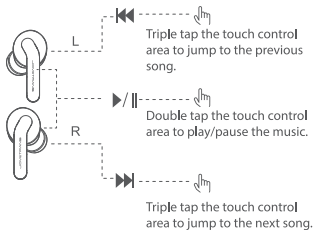


Double tap the touch control area to hang up the call.



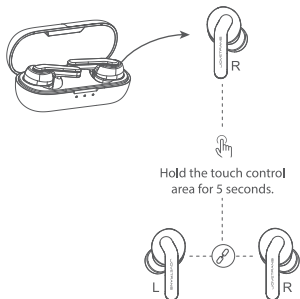
Hold the touch control area for 2 seconds to reject a call.

8. Music Control



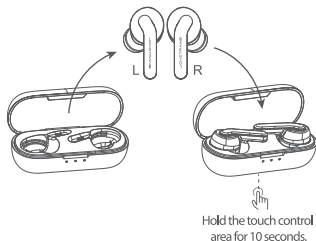
9. Switching between Voice in English and Chinese

Take out the main (right) earphone from the charging case, when no device is connected, hold the touch control area on it for 5 seconds, and the switch between voice in English and Chinese will succeed after a prompting sound of “beep” is heard. Then take the left earphone out of the charging case, and the left earphone will synchronize the sound prompt in the right earphone automatically.



10. Clear Bluetooth Pairing Record

Take the two earphones out of the charging case, and then put them back. When the indicators on the earphones are in red, hold the touch control areas of both earphones for 10 seconds (the indicators will flicker for 3 times). Then the pairing information will be cleared.



11. Reconnecting the Two Earphones

Put the two earphones back into the charging case, and the indicators on the earphones will turn red. Tap the touch control area of the left earphone for 5 times (the indicator on the left earphone will flicker red 3 times), then tap the touch control area of the right earphone for 5 times (the indicator on the right earphone will flicker red 3 times). Take out both earphones (the indicators will flicker red 3 times at the same time), then the earphones will get reconnected, and the main earphone (right) will be in pairing mode.

12. Working Status of Indicator

Earphone mode	Status of indicator
On	Green light on for 1 second
Off	Red light on for 1 second
Standby	No light
Connect again	No light
Earphone pairing	Red and green light flicker alternately
Earphone charging	Red light on
Earphone fully charged	No light
Charging case fully charged	3 LED light on

FCC ID : 2AUTCJT-LT001



RXXXXXXXXXX

Note: Product name, Brand, Model Number, MIC ID, MIC label are printed at back of charging box.

Note: This equipment has been tested and found to comply with the limits for a Class B digital device, pursuant to part 15 of the FCC Rules. These limits are designed to provide reasonable protection against harmful interference in a residential installation. This equipment generates uses and can radiate radio frequency energy and, if not installed and used in accordance with the instructions, may cause harmful interference to radio communications. However, there is no guarantee that interference will not occur in a particular installation. If this equipment does cause harmful interference to radio or television reception, which can be determined by turning the equipment off and on, the user is encouraged to try to correct the interference by one or more of the following measures:

- Reorient or relocate the receiving antenna.
 - Increase the separation between the equipment and receiver.
 - Connect the equipment into an outlet on a circuit different from that to which the receiver is connected.
 - Consult the dealer or an experienced radio/TV technician for help
- Changes or modifications not expressly approved by the party responsible for compliance could void the user's authority to operate the equipment.

This device complies with Part 15 of the FCC Rules. Operation is subject to the following two conditions:

- (1) this device may not cause harmful interference, and
- (2) this device must accept any interference received, including interference that may cause undesired operation.

Manufacture : Global Tone Communication Technology (Qingdao) Co., Ltd.

1. 製品仕様

製品型番: JT-LT001

ANC ノイズ低減量: 28dB

Bluetooth バージョン: 5.0

インピーダンス: 32Ω

周波数範囲: 20Hz~20,000Hz

充電方式: Type-C

イヤホンのバッテリー容量: 70mAhx2

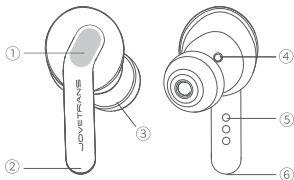
充電ケースのバッテリー容量: 340mAh

イヤホンの充電時間: 1.5H

充電ケースの充電時間: 1.5H

イヤホンの動作時間 (ANC機能オフ): 8.5H

イヤホンの動作時間 (ANC機能オン): 8H



- ① タッチエリア
- ② ランプ
- ③ イヤーピース
- ④ フロントキャビティ・サウンドリリースホール
- ⑤ 充電ピン
- ⑥ 通話マイク

2. 自動オン/オフ

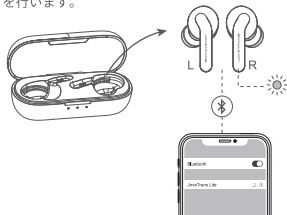
自動オン: イヤホンを充電ケースから取り出すと、イヤホンが自動的にオンになります。

自動オフ: イヤホンを充電ケースに入れて充電すると、イヤホンは接続が切断され、シャットダウンになります。



3. Bluetooth ペアリング

両方のイヤホンとスマートフォンのペアリング: 充電ケースから左右のイヤホンを取り出すと、メインイヤホン (右耳用イヤホン) が自動的にペアリングモードに入ります (メインイヤホンのランプが赤と青の交互に点滅します)。スマートフォンのBluetoothをオンにして、デバイスJoveTrans Liteを検索します。検知されたJoveTrans Liteをタップしてイヤホンとスマートフォンのペアリングを行います。



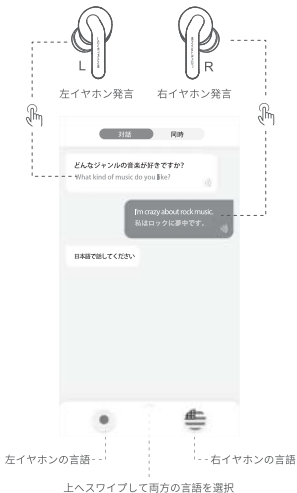
ペアリング名称: JoveTrans Lite

4. 翻訳

対話モード

左耳のタッチエリアを押したまま、画面左側に「日本語で話してください」が出てきたら発言を開始します。発言終了後にタッチエリアを離すと、イヤホンから翻訳の内容が聞こえてきます。

右イヤホンの使い方は左イヤホンと同じです。



同時通訳モード



「▶」ボタンをタップしてから、スマートフォンを音源に近づけ、イヤホンからリアルタイムで翻訳結果を聞くことができます。

注：このモードは一方向翻訳で、スマートフォンのピックアップ機能のみに対応しています。イヤホンは翻訳結果を受信します



Google Play



App Store

5. ANC機能

両方のイヤホンを使用する際、右イヤホンのタッチエリアを2秒間長押しすると、「ドンドン」というヒント音が聞こえます。これによって、ANC機能を有効または無効にします。

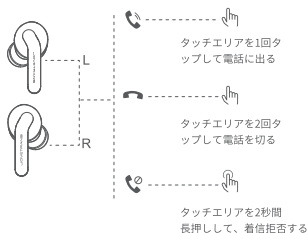


6. 音声アシスタント

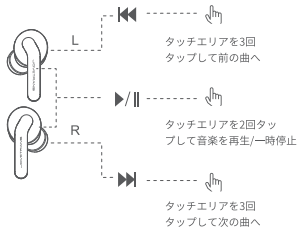
両方のイヤホンを使用する際、左イヤホンのタッチエリアを2秒間長押しして、音声アシスタント機能（例えば、Siri、Google Assistantなど）をオンにします。



7. 通話コントロール

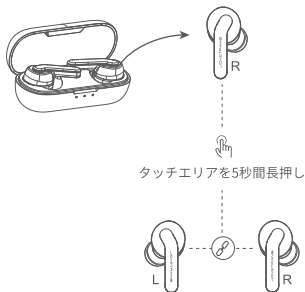


8. 音楽再生コントロール



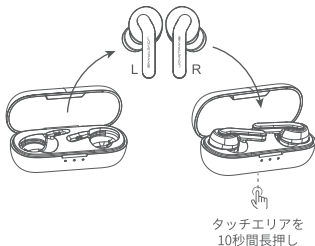
9. 中国語と英語の音声の切り替え

充電ケースからメインイヤホン（右耳用イヤホン）を取り出し、デバイスが接続されていない状態で、イヤホンのタッチエリアを5秒間長押しして、「ドッドッド」 というヒント音が聞こえてくると、中国語と英語の音声の切り替えに成功します。さらに、充電ケースから左イヤホンを取り出すと、左イヤホンは右イヤホンの音声内容を自動的に同期します。



10. Bluetooth ペアリングの記録をクリア

充電ケースから2つのイヤホンを取り出してから、充電ケースに戻し直すと、イヤホンの赤ランプが点灯して充電の状態になります。同時に、タッチエリアを10秒間長押しして、赤ランプが3回点滅すると、Bluetoothペアリング情報のクリアに成功します。



11. 左右のイヤホンを再接続

2つのイヤホンを充電ケースに入れて、両方の赤ランプが点灯したら、左イヤホンのタッチエリアを5回（赤ランプ3回点滅）、右イヤホンのタッチエリアを5回（赤ランプ3回点滅）タップしてから、2つのイヤホンを取り出し、両方の赤ランプが同時に3回点滅します。その後、両方のイヤホンを再接続になり、メインイヤホン（右耳用イヤホン）がペアリング状態になります。

12. ランプの動作状態

イヤホンモード	ランプ状態
電源オン	青ランプが1秒点灯する
電源オフ	赤ランプが1秒点灯する
スタンバイ	点灯なし
携帯電話に接続	点灯なし
イヤホンのペアリング状態	ランプが赤と青の交互に点滅する
イヤホンの充電状態	赤ランプが点灯する
イヤホンは充電完了	点灯なし
充電ケースは充電完了	3つのランプが点灯する

1. 产品规格

产品型号: JT-LT001

ANC降噪量:28dB

蓝牙版本: 5.0

阻抗: 32 Ω

频率范围: 20Hz ~20,000Hz

充电方式: Type-C

耳机电池容量: 70mAh x 2

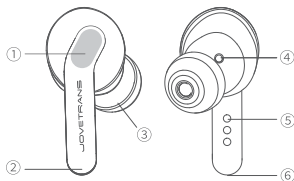
充电盒电池容量: 340mAh

耳机充电时间: 1.5H

充电盒充电时间: 1.5H

耳机工作时间(关降噪): 8.5H

耳机工作时间(开降噪): 8H



① 触控区

② 指示灯

③ 胶套

④ 前腔泄声孔

⑤ 充电针

⑥ 通话MIC

2. 自动开/关机

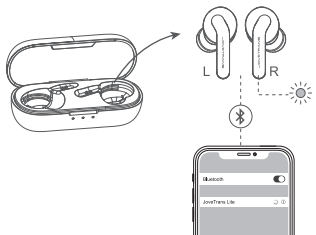
自动开机: 将耳机从充电盒中拿起来, 耳机自动开机。

自动关机: 将耳机放入充电盒充电, 耳机会断开连接并关机。



3. 蓝牙配对

双耳与手机配对: 从充电盒取出左右耳机, 主耳机 (右耳) 会自动进入配对模式 (主耳机红绿灯交替闪烁), 打开手机蓝牙, 搜索设备JoveTrans Lite, 点击后完成耳机与手机配对。



配对名称: JoveTrans Lite

4. 翻译

对话模式

按住左耳触控区, 界面左侧出现“请说中文”后再开始发言。发言结束后松开触控区, 耳机内听到翻译后结果。

右耳机使用方法同左耳机。



同传模式



点击“▶”按键后，将手机靠近声源，耳机内可实时听到翻译结果。

注：此模式为单向翻译，仅支持手机拾音，耳机接收翻译结果。



扫描二维码下载悦译APP

5. 主动降噪功能

双耳使用时，长按右耳触控区2秒，听到“咚咚”提示音，激活/取消主动降噪功能。

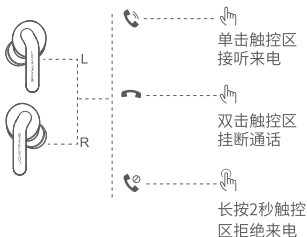


6. 语音助手

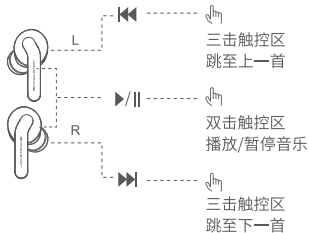
双耳使用时，长按左耳触控区2秒，开启语音助手功能(如:Siri、Google Assistant等)。



7. 通话控制

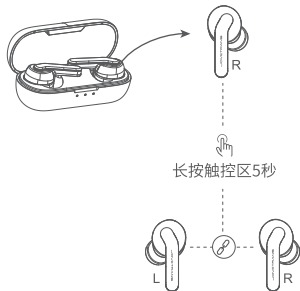


8. 音乐播放控制



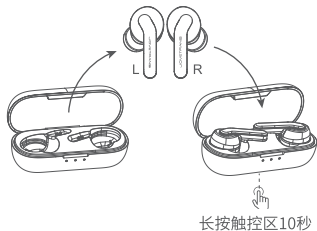
9. 中英文语音切换

从充电盒中取出主耳机(右耳), 在未连接设备的状态下, 长按5秒耳机触控区, 听到“嘟嘟嘟嘟”提示音后, 中英文语音切换成功, 再从充电盒中取出左耳机, 左耳机会自动同步右耳机的语音提示。



10. 清除蓝牙配对记录

从充电盒取出两只耳机并重新放回充电盒中，耳机亮红灯充电状态下，同时长按触控区10秒(红灯闪烁3次)，清除蓝牙配对信息成功。



12. 指示灯工作状态

耳机模式	指示灯状态
开机	绿灯亮1秒
关机	红灯亮1秒
待机	无灯光
回连	无灯光
耳机配对状态	红绿灯交替快闪
耳机充电状态	红灯亮
耳机充满电	无灯光
充电盒充满电	3个LED灯亮

11. 左右耳重新连接

将两只耳机放回充电盒中，双耳红灯亮起后，敲击左耳触控区5次(红灯闪烁3次)，敲击右耳触控区5次(红灯闪烁3次)，取出两只耳机(两只耳机红灯同时闪烁3次)，随后双耳重新连接，主耳机(右耳)进入配对状态。

1. 產品規格

產品型號：JT-LT001

ANC降噪量：28dB

藍牙版本：5.0

阻抗：32Ω

頻率範圍：20Hz – 20,000Hz

充電方式：Type-C

耳機電池容量：70mAh x 2

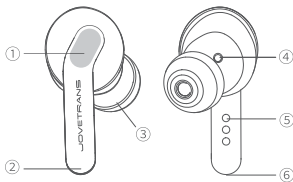
充電盒電池容量：340mAh

耳機充電時間：1.5H

充電盒充電時間：1.5H

耳機工作時間（關降噪）：8.5H

耳機工作時間（開降噪）：8H



① 觸控區

④ 前腔泄聲孔

② 指示燈

⑤ 充電針

③ 膠套

⑥ 通話MIC

2. 自動開/關機

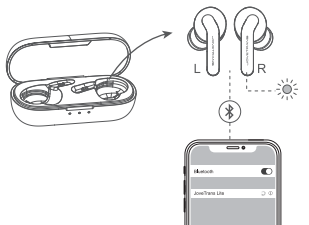
自動開機：將耳機從充電盒中拿起來，耳機自動開機。

自動關機：將耳機放入充電盒充電，耳機會斷開連接並關機。



3. 藍牙配對

雙耳與手機配對：從充電盒取出左右耳機，主耳機（右耳）會自動進入配對模式（主耳機紅綠燈交替閃爍），打開手機藍牙，搜索設備JoveTrans Lite，點擊後完成耳機與手機配對。



配對名稱：JoveTrans Lite

4. 翻譯

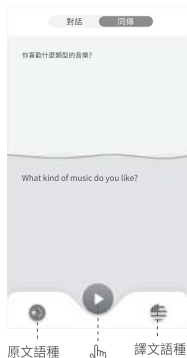
對話模式

按住左耳觸控區，界面左側出現“請說中文”後再開始發言。發言結束後鬆開觸控區，耳機內聽到翻譯後結果。

右耳機使用方法同左耳機。



同傳模式



點擊“▶”按鍵後，將手機靠近聲源，耳機內可即時聽到翻譯結果。

注：此模式為單向翻譯，僅支持手機拾音，耳機接收翻譯結果。



Google Play



App Store

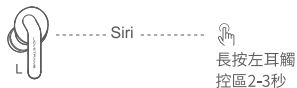
5. 主動降噪功能

雙耳使用時，長按右耳觸控區2秒，聽到“咚咚”提示音，啟動/取消主動降噪功能。

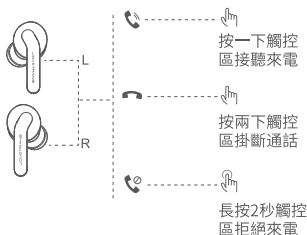


6. 語音助手

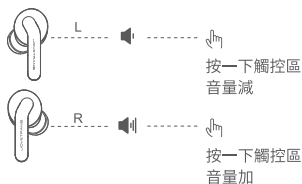
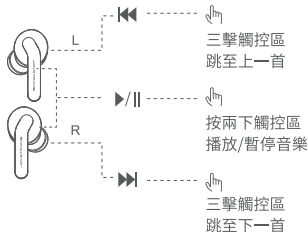
雙耳使用時，長按左耳觸控區2秒，開啟語音助手功能（如：Siri、Google Assistant等）。



7. 通話控制

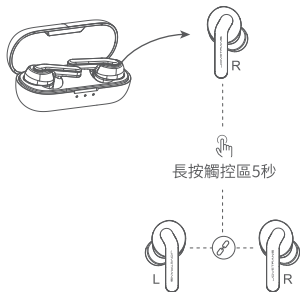


8. 音樂播放控制



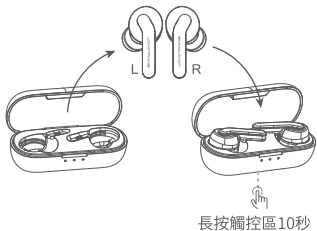
9. 中英文語音切換

從充電盒中取出主耳機（右耳），在未連接設備的狀態下，長按5秒耳機觸控區，聽到“嘟嘟嘟嘟”提示音後，中英文語音切換成功，再從充電盒中取出左耳機，左耳機會自動同步右耳機的語音提示。



10. 清除藍牙配對記錄

從充電盒取出兩隻耳機並重新放回充電盒中，耳機亮紅燈充電狀態下，同時長按觸控區10秒，紅燈閃爍3次，清除藍牙配對資訊成功。



11. 左右耳重新連接

將兩隻耳機放回充電盒中，雙耳紅燈亮起後，敲擊左耳觸控區5次（紅燈閃爍3次），敲擊右耳觸控區5次（紅燈閃爍3次），取出兩隻耳機，兩隻耳機紅燈同時閃爍3次，隨後雙耳重新連接，主耳機（右耳）進入配對狀態。

12. 指示燈工作狀態

耳機模式	指示燈狀態
開機	綠燈亮1秒
關機	紅燈亮1秒
待機	無燈光
回聯手機	無燈光
耳機配對狀態	紅綠燈交替快閃
耳機充電狀態	紅燈亮
耳機充滿電	無燈光
充電盒充滿電	3個LED燈亮