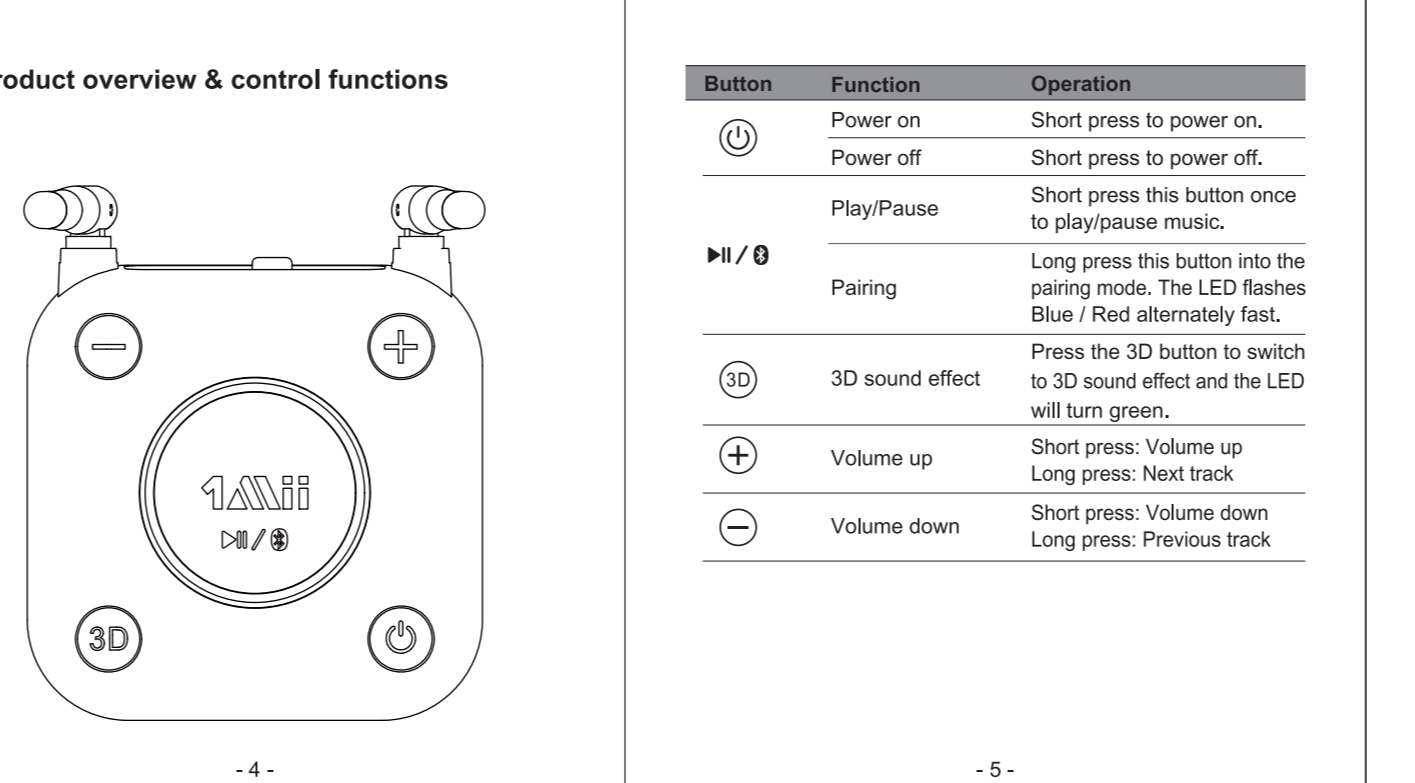


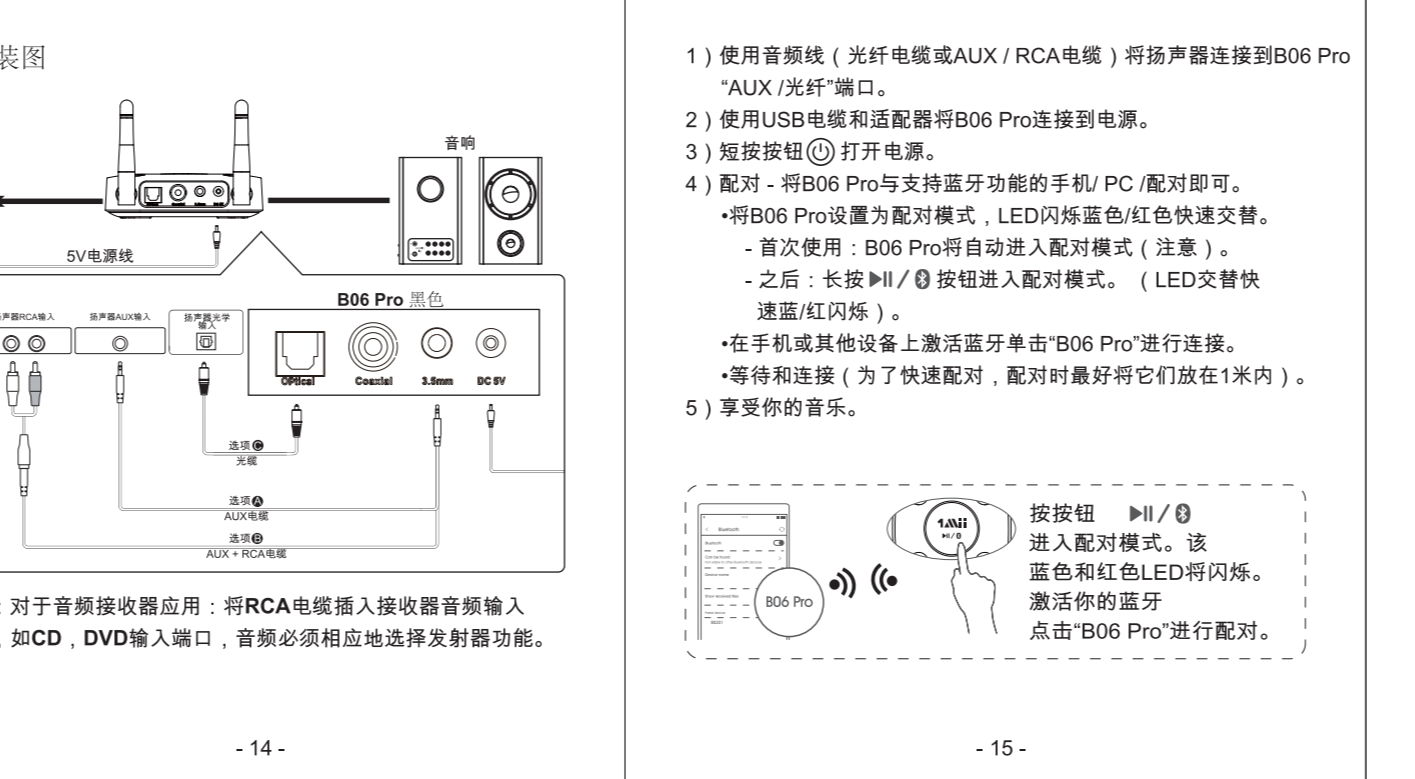
1. Product specifications
B06 Pro is a wireless long range audio receiver incorporating the latest 'aptX low-latency' technology for CD-like quality sound with virtually no delay. Multifunctional, supporting optical, providing the best solution to enable turn a pair of normal speakers into wireless speakers and stream your favorite music to your favorite speakers.

2. Package contents
A. B06 Pro
B. Power adapter(optional)
C. 5V power cable
D. Optical cable
E. 3.5mm audio cable
F. 3.5mm female to RCA male cable
G. User manual



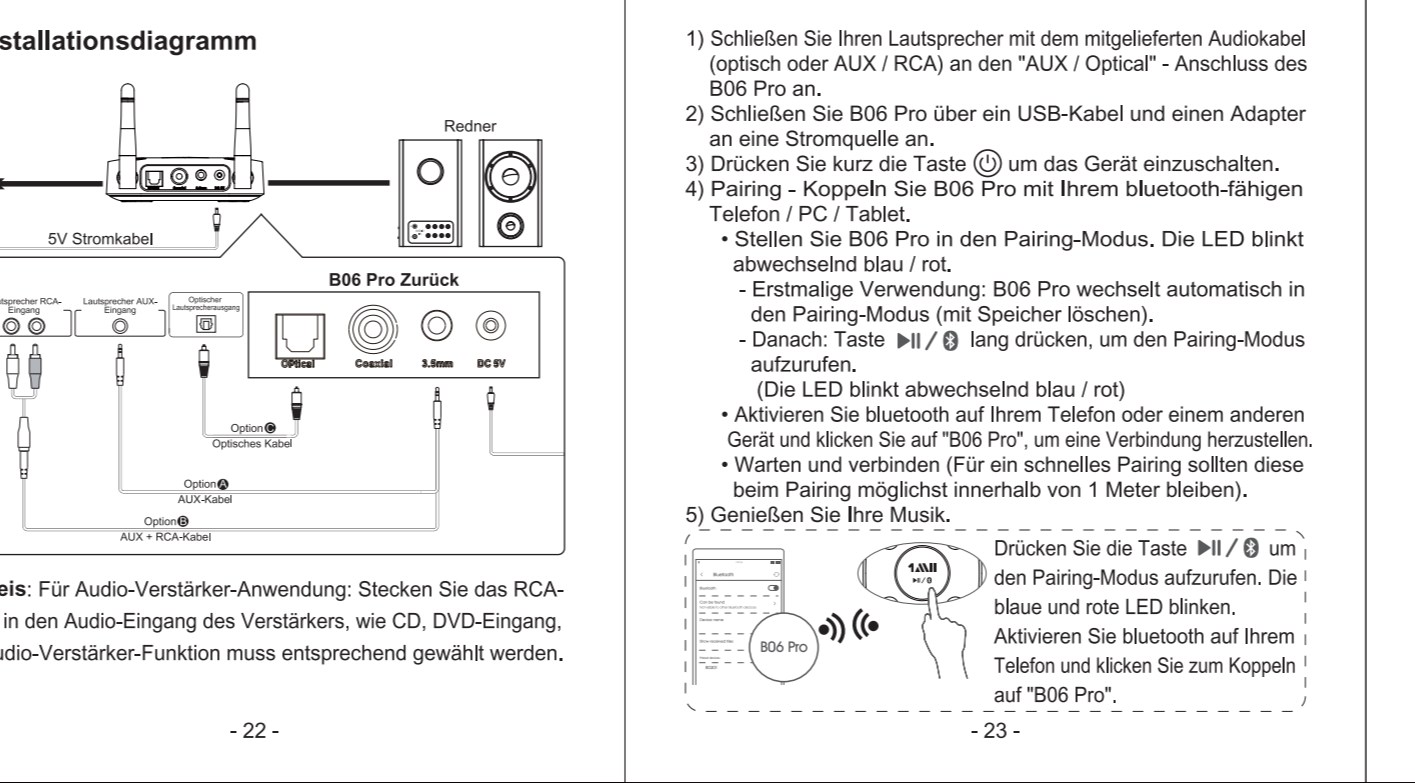
1. 产品规格
B06 Pro 是一款采用无线长距离音频接收器集成最新 aptX 低延迟技术，提供 CD 音质声音，几乎没有延迟。多功能，支持光学，提供最佳解决方案，可将普通扬声器转换为无线扬声器，并将您喜爱的音乐传输到您喜爱的扬声器。

2. 包装内容
A. B06 Pro
B. 电源适配器(可选)
C. 5V 电源线
D. 光纤线
E. 3.5mm 音频线
F. 3.5mm 母头转 RCA 公头线
G. 用户手册



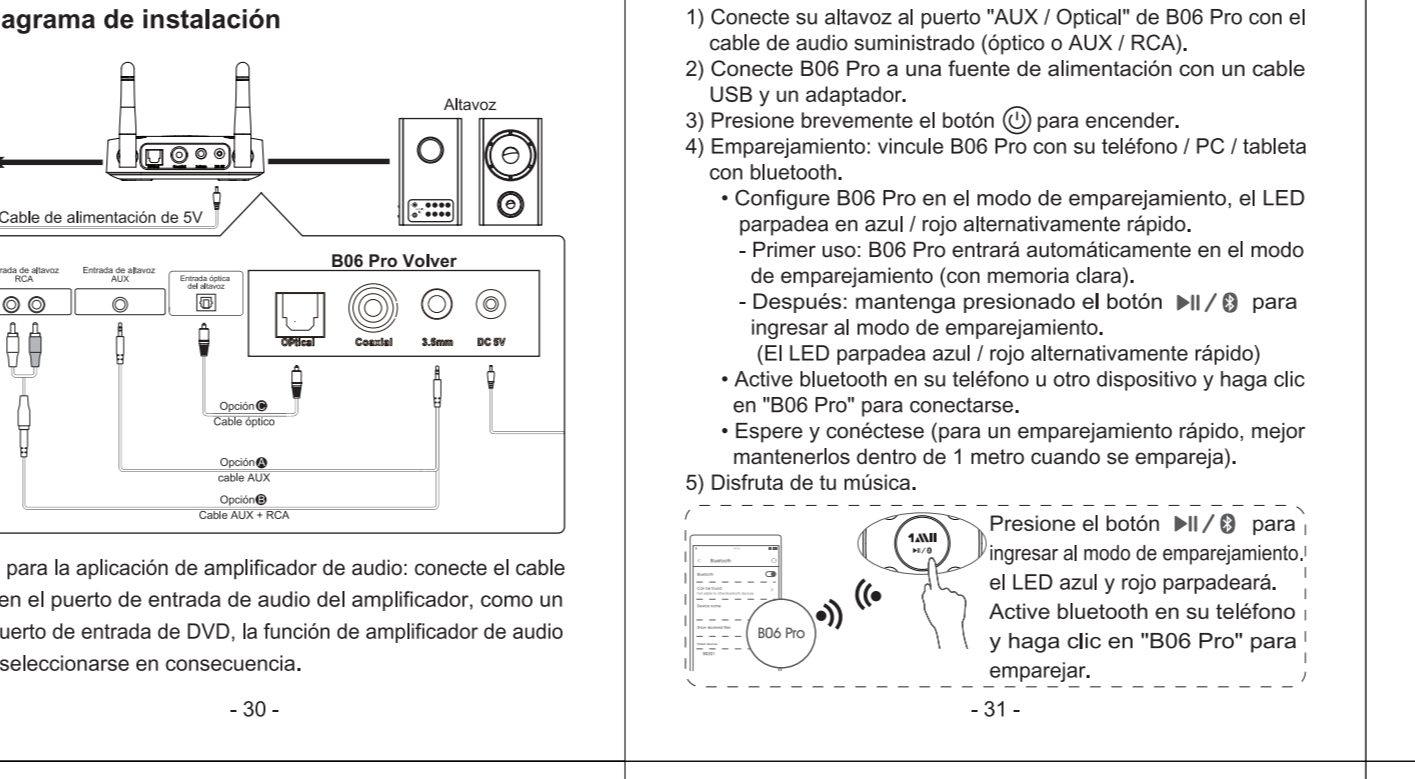
1. Produktspezifikationen
B06 Pro ist ein kabelloser Breitband-Audio-Empfänger mit der neuesten 'aptX low-latency' Technologie für CD-artigen Klang mit fast keiner Verzögerung, ultrafunktional, unterstützung optisch, Bereitstellung der besten Lösung für die Aktivierung von normalen Lautsprechern in Ihre Lieblingsmusik auf Ihre Vorlieben Lautsprecher.

2. Packungsinhalt
A. B06 Pro
B. Netzteil (optional)
C. 5V Stromkabel
D. Optisches Kabel
E. 3,5mm Audiodkabel
F. 3,5mm Audio zu RCA-Kabel
G. Benutzerhandbuch



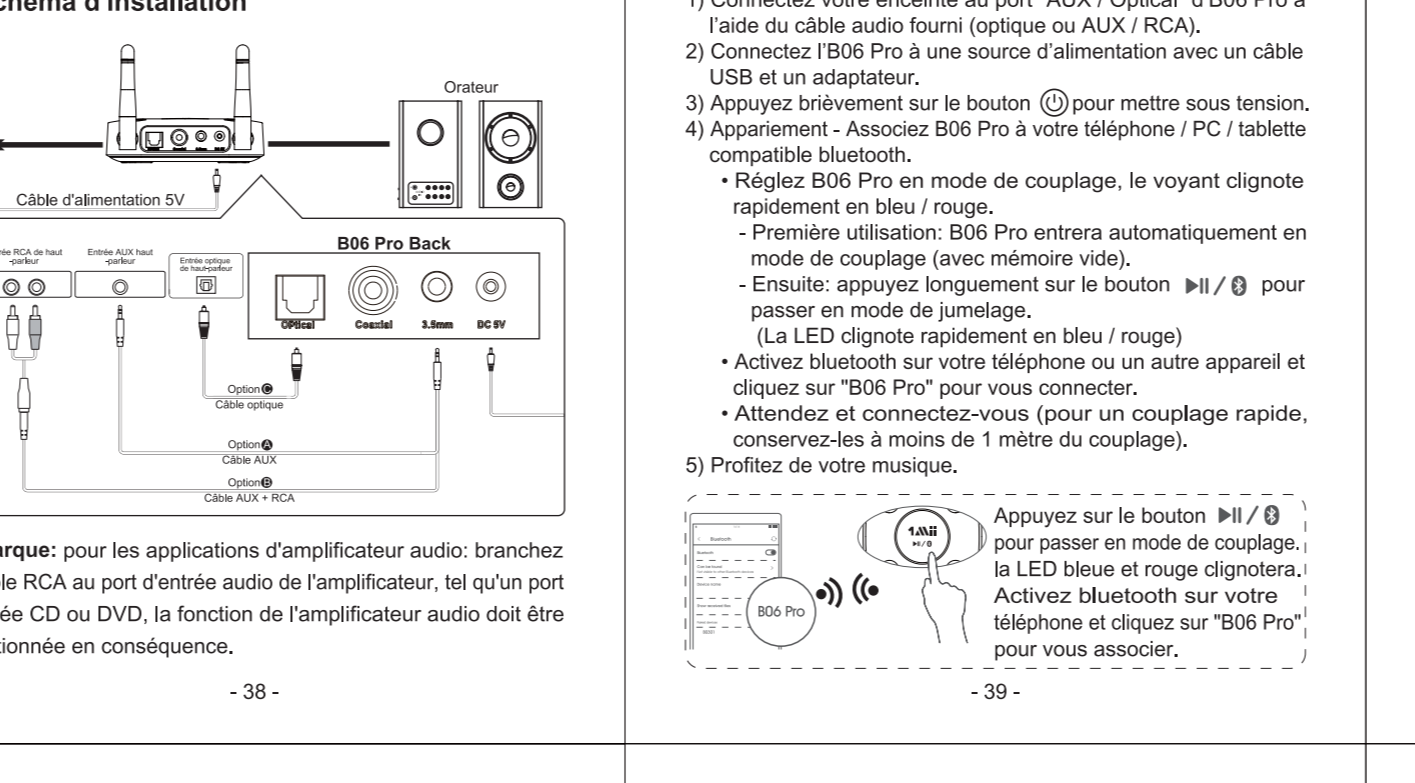
1. Especificaciones del producto
B06 Pro es un receptor de audio inalámbrico de largo alcance que incorpora la última tecnología 'aptX de baja latencia' para un sonido de calidad similar al de un CD sin prácticamente demora. Multifuncional, con soporte óptico, que proporciona la mejor solución para habilitar los altavoces normales en altavoces inalámbricos e transmitir su música favorita a sus altavoces favoritos.

2. Contenidos del paquete
A. B06 Pro
B. Adaptador de corriente (opcional)
C. Cable de alimentación de 5V
D. Cable óptico
E. 3,5mm cable de audio
F. 3,5mm cable macho a macho RCA
G. Manual del usuario



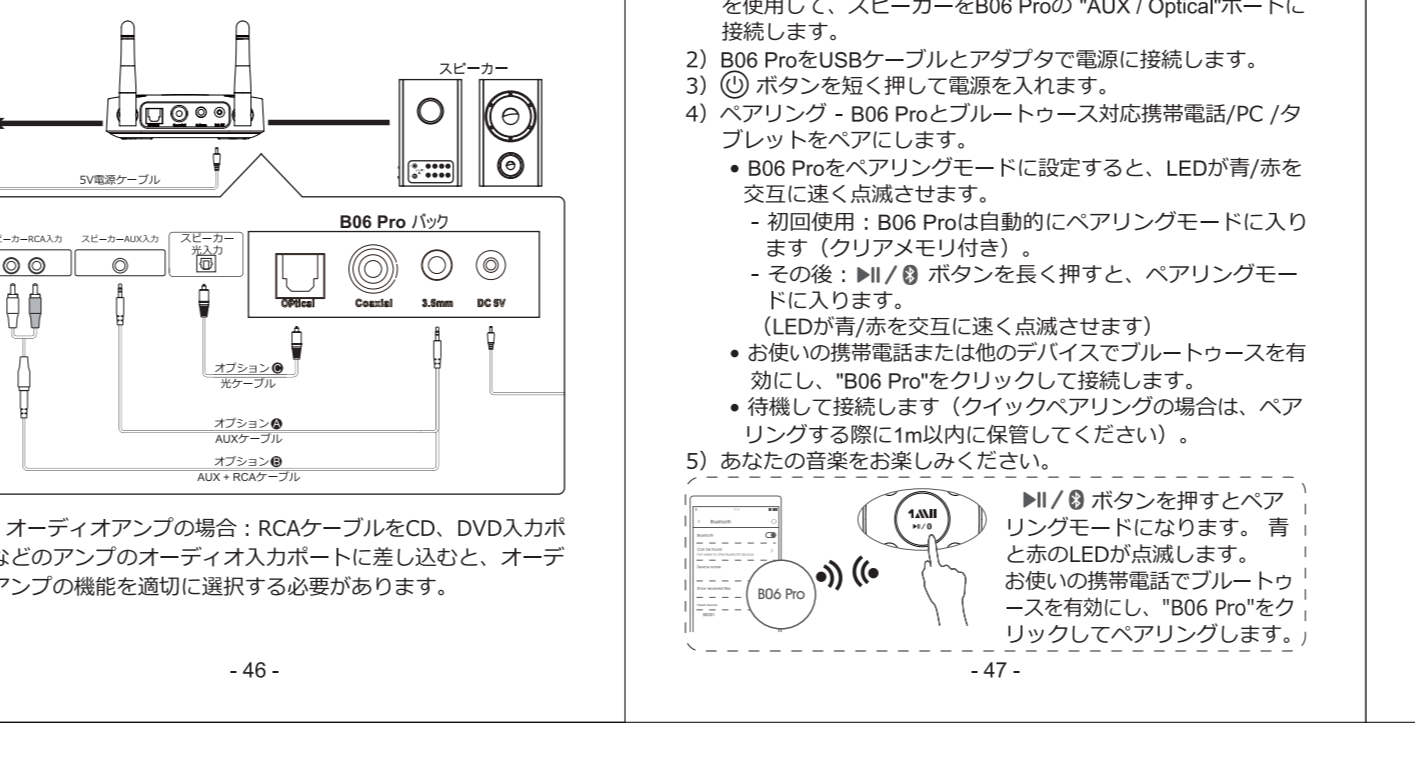
1. Specifications du produit
B06 Pro est un récepteur audio sans fil longue portée intégrant la dernière technologie 'aptX low-latency' pour un son de qualité comparée à celle d'un CD, pratiquement sans délai. Multifonctionnel, support optique, offrant la meilleure solution pour permettre Transformer une paire de haut-parleurs ordinaires en haut-parleurs sans fil et diffuser votre musique préférée sur vos haut-parleurs préférés.

2. Contenu du paquet
A. B06 Pro
B. Adaptateur secteur (facultatif)
C. Câble d'alimentation de 5V
D. Câble optique
E. Câble audio 3,5 mm
F. Câble de 3,5 mm femelle à mâle RCA
G. Mode d'emploi



1. 製品仕様
B06 Pro は、事実上遅れなく CD ライクな音質を実現する最新の「aptX 低遅延」テクノロジーを採用したワイヤレス音質伝送オーディオレシーバーです。多機能、光学ポート、最適なソリューションを提供する光学ポート、普通スピーカーをワイヤレススピーカーに変換し、お気に入りの音楽をワイヤレスで好きなスピーカーに再生します。

2. パッケージ内容
A. B06 Pro
B. 電源アダプタ (オプション)
C. 5V 電源ケーブル
D. 光ケーブル
E. 3.5mm オーディオケーブル
F. 3.5mm 母ス - RCA 公ケーブル
G. ユーザーマニュアル



6. Restore factory default settings
You may need to reset B06 Pro if it is not working as expected. When B06 Pro is reset to factory default settings, all the paired device information will be cleared.

6. 恢复出厂默认设置
您可能需要重置 B06 Pro 如果它不能正常工作。当 B06 Pro 重置为出厂默认设置时，所有配对的设备信息将被清除。

6. Wiederherstellen der werkeinstellungen
Möglicherweise müssen Sie B06 Pro zurücksetzen, wenn es nicht wie erwartet funktioniert. Wenn B06 Pro auf die Werkseinstellungen zurückgesetzt wird, werden alle Informationen zum gekoppelten Gerät gelöscht.

6. Restaurar la configuración predeterminada de fábrica
Es posible que deba reiniciar B06 Pro si no funciona como se esperaba. Cuando B06 Pro se restablece a la configuración predeterminada de fábrica, se borran toda la información del dispositivo emparejado.

6. Réinitialiser les réglages d'usine
Vous devrez peut-être réinitialiser B06 Pro s'il ne fonctionne pas comme prévu. Lorsque B06 Pro est réinitialisé avec ses paramètres d'usine, toutes les informations relatives au périphérique connecté seront effacées.

Warnings
Warranty service is limited to normal use. Any man-made damage such as connecting to an unsuitable power source, using an unsuitable device, or following the instructions, as well as damage that did not occur during shipping, repairs and adjustments not approved by the company, damages from misuse, installation, or improper installation may cause the warranty to be ineffective immediately. This warranty does not include shipping fees.

FCC notice
This device complies with Part 15 of the FCC Rules. Operation is subject to the following two conditions: (1) This device may not cause harmful interference, and (2) this device must accept any interference received, including interference that may cause undesired operation.

Table with 4 columns: Item Name, Material Name, Material No., Material Size. Row 1: RT907, RT907 说明书, Wison, 98\*110mm.

Table with 4 columns: Item Name, Material Name, Material No., Material Size. Row 1: RT907, RT907 说明书, Wison, 98\*110mm.