

天线样品承认书

The Main Antenna Sample Confirmation

客户名称 Customer	深圳市积加创新技术有限公司		
项目名称 Project Name	CB160-C	日期 Date	2023-11-20
物料编号 Project NO.	SN1045	备注 Notes	弹片+支架
频段 Frequency Range	WIFI		
设计 Designed By	RF Engineer	Structural Engineer	
审核 Checked By	Engineering Manager		
客户确认 Client's Approval			

设计单位：司南微电子（深圳）有限公司
Designer: SINAWELL Electronics(Shenzhen) Co., Ltd.

地址：深圳市宝安区新安 28 区大宝路 49-1 号金富来大厦 A 座 712-717
Add: 712-717, Block A Jinfulai Building, 49-1 Dabao Road, Xinan 28th area, Baoan District, Shenzhen, China

目 录

1. 封面.....	1
2. 规格书概述	3
3. 外观.....	3
3. 电性能.....	3
3.1. 天线频段	3
3.2. 匹配电路	3
4. 外观结构.....	3
4.1. 天线材质	3
附录一(结构图纸).....	4
附录二(性能报告).....	5-7
5. 环境处理.....	7-8
6. 尺寸报告.....	9
7. 盐雾报告.....	10

1. 规格书概述

该规格书描述 CB160 内置式天线的状况，其频段为 WIFI。

2. 天线外观



3. 电性能

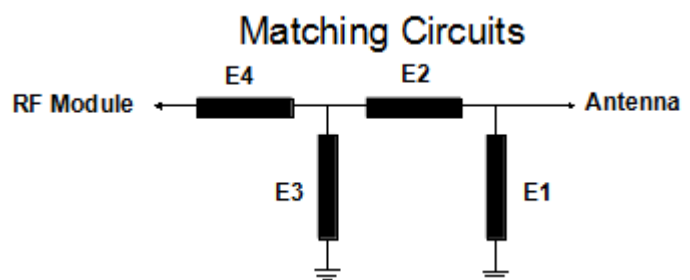
3.1. 天线频段

	BT
发射频(MHz)	2400MHz-2500MHz

3.2. 匹配电路

测试点在 天线连接器(射频测试口)后，见下图
BT 天线匹配。

Element	Value
E1(0201)	NC
E2(0201)	0 欧姆
E3(0201)	NC
E4(0201)	0 欧姆



4. 外观结构

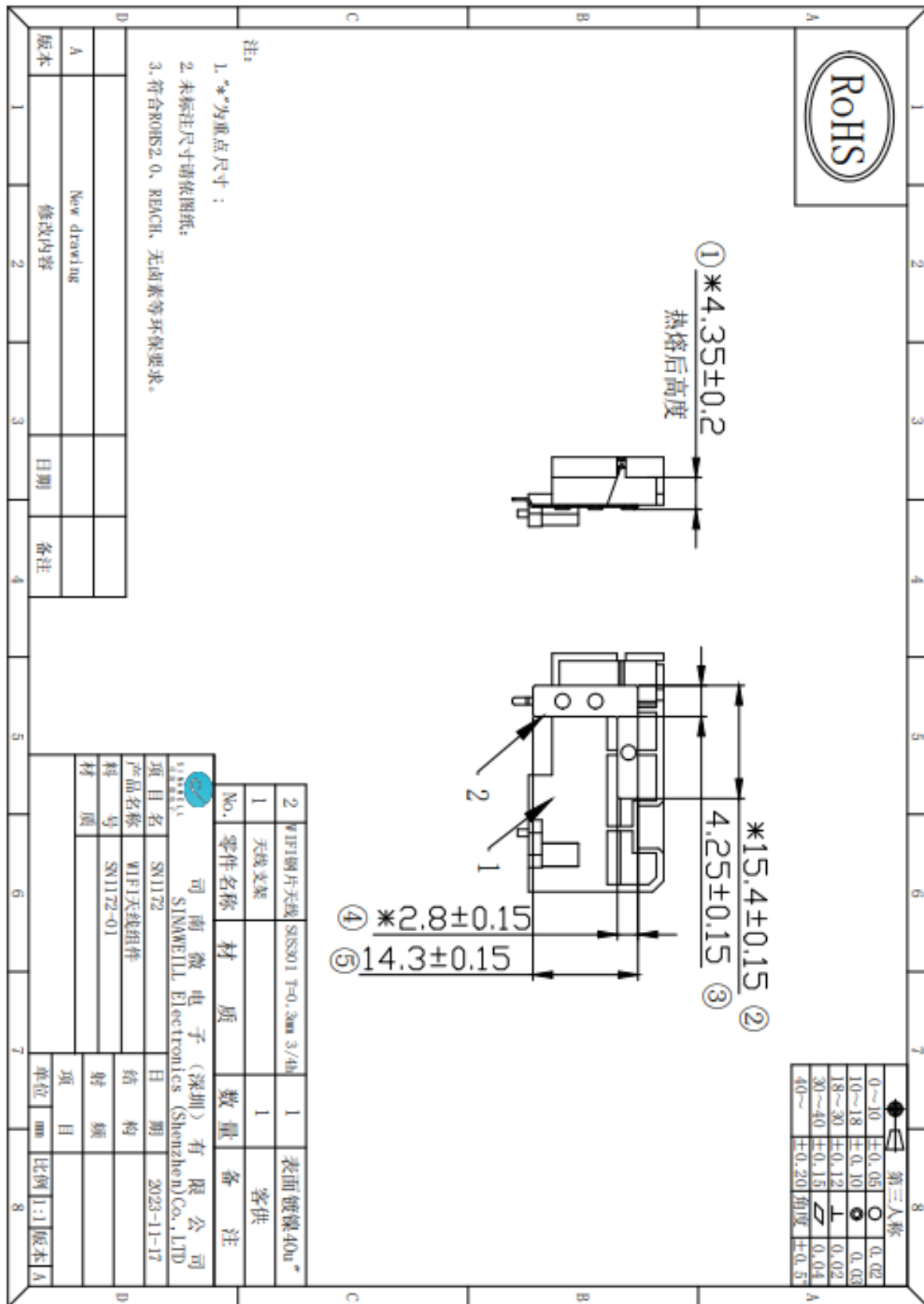
4.1. 天线材质

弹片+支架

附录一：结构图纸

附录二(电性能测试报告)

结构图纸（附件一）



3D 测试报告（附件二）

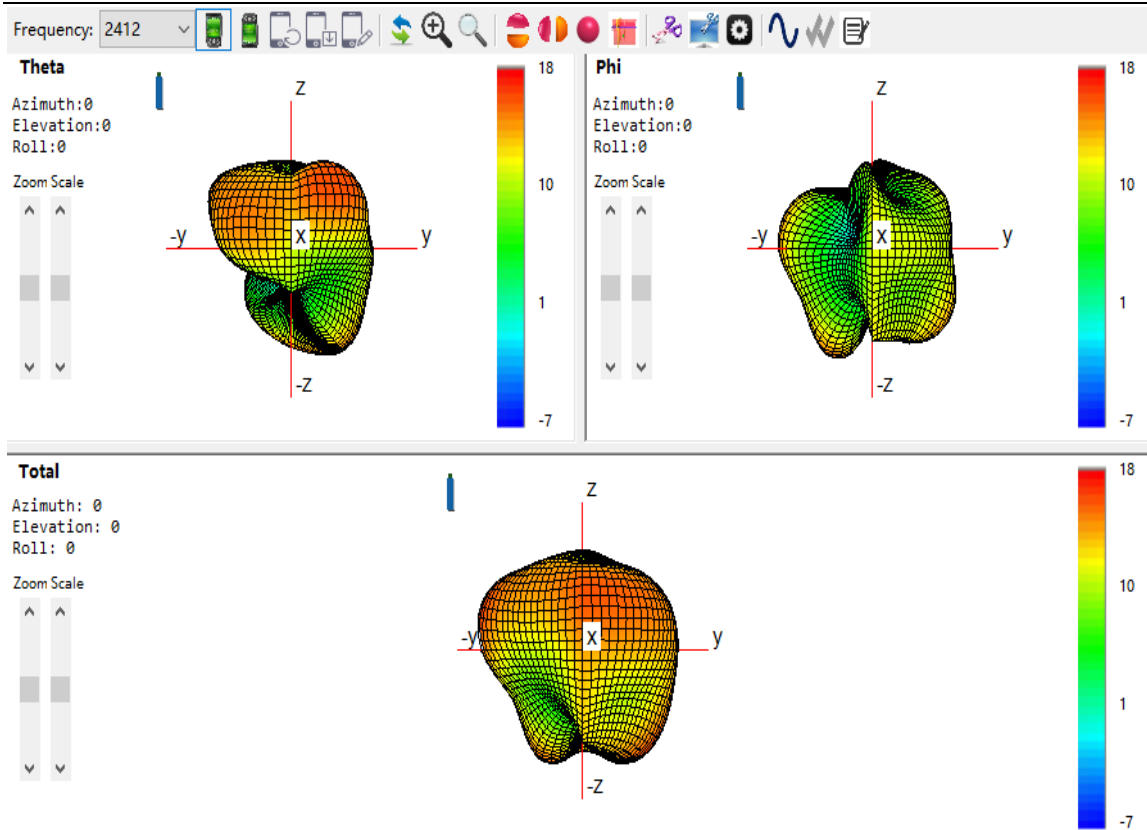
效率测试数据

Passive Test For wifi			
Freq (MHz)	Effi (%)	Effi (dB)	Gain (dBi)
2400	24.05	-6.19	-1.55
2410	24.59	-6.09	-1.62
2420	25.23	-5.98	-1.7
2430	25.84	-5.88	-1.83
2440	26.89	-5.7	-1.85
2450	27.51	-5.61	-1.81
2460	28.36	-5.47	-1.69
2470	23.68	-6.26	-2.44
2480	25.03	-6.02	-1.98
2490	26.05	-5.84	-1.72
2500	27.89	-5.55	-1.51

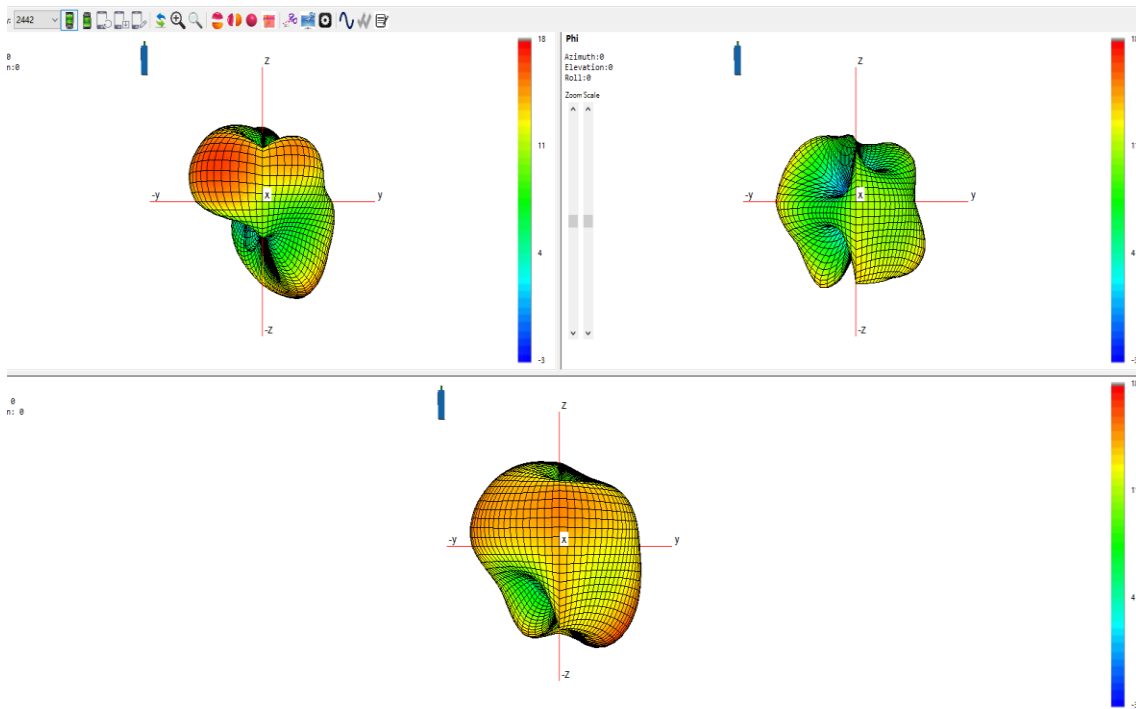
有源测试

Band	CH	TRP	TIS	
11B	1	13.65	1	-78
	7	13.77	7	-71.1
	13	14.06	13	-78.67

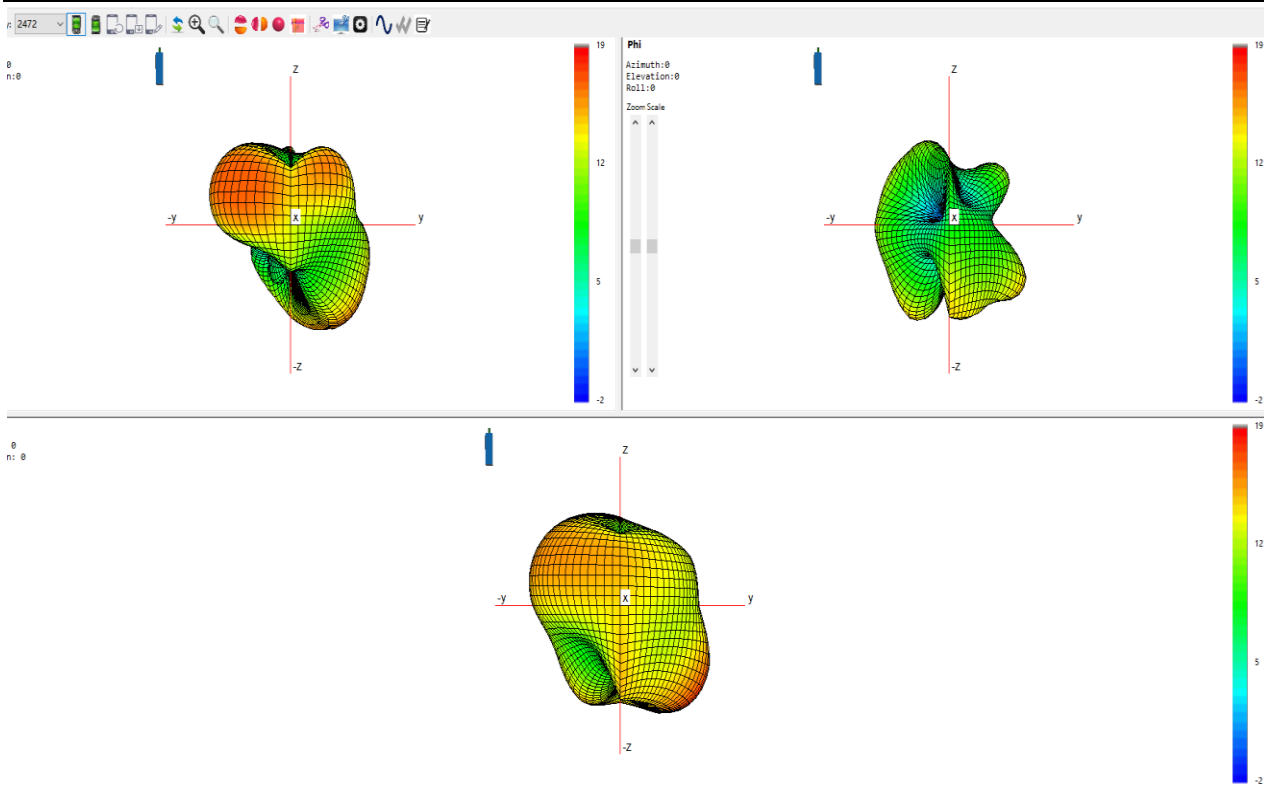
2412MHz 场强图



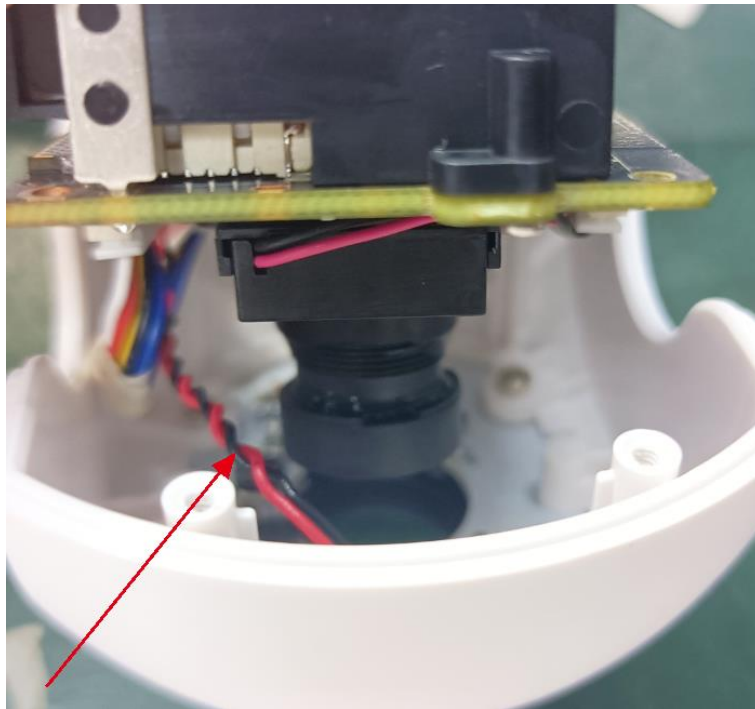
2442MHz 场强图



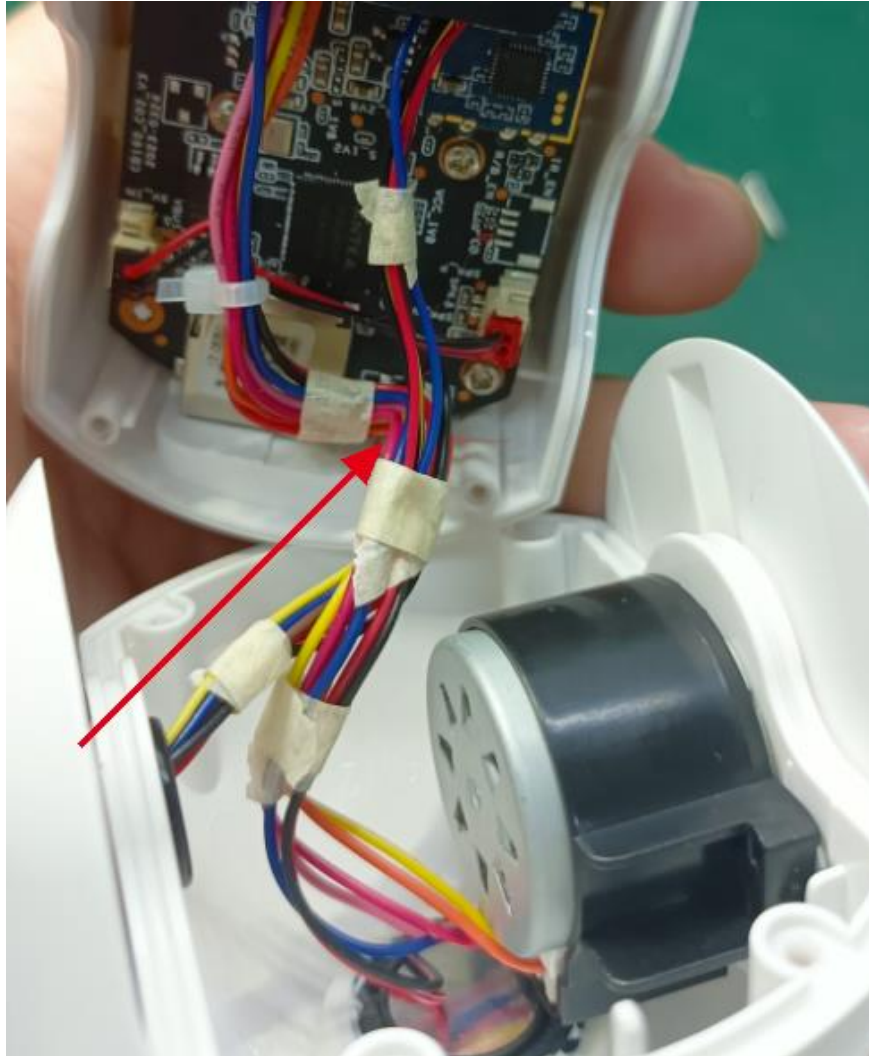
2472MHz 场强图



5、环境处理



箭头器件走线缠绕并按箭头方向摆放远离天线馈点区域



如图所示内部各器件走线缠绕捆绑后尽量远离天线区域

尺寸报告

NO	客户	积加创新	项目名称	CB160		测量日期	2023-6-13	
	供应商	司南微	测量工具	二次元		测量单位	mm	
	尺寸	公差	实测 1	实测 2	实测 3	实测 4	实测 5	判定
1	12.73	±0.2	12.76	12.78	12.73	12.76	12.75	OK
2	23.88	±0.2	23.83	23.84	23.85	23.83	23.86	OK
3	2.1	±0.2	2.12	2.13	2.14	2.12	2.16	OK
4								
5								
6								
7								
8								
9								
10								
11								
12								
13								
14								
15								
16								
17								
18								
19								
20								
21								
22								

制表：杨世梅

审核：陈德

盐 雾 报 告

客户名称	积加创新	项目名称	CB160	测试员	杨世梅
测试数量	5PCS	测试项目	盐雾	测试日期	2023-6-13
测试条件	1.温度：35℃				
	2.湿度：98%，PH 值：6.5-7.2				
	3.箱内温度：37℃				
	4.试验持续时间：48 小时				
	5.药水浓度：5%NaCl				
测试步骤	1.将产品放入盐雾机箱内				
	2.将产品依照正确的角度放置好				
	3.设置好相关参数，开始喷雾				
	4.完成实验产品取出，在检验之前，将产品用清水冲洗后常温下放置两个小时				
测试	项目	测试前	测试后	测试结果	备注
	镀层	良好	良好	合格	
	导电性	良好	良好	合格	
	电阻	良好	良好	合格	
	结合力	良好	良好	合格	

制表：杨世梅

审核：陈德