

# A

# 承认书

## PPROVAL SHEET

客 户  
Customer name

客户料号

1. 02. 23. 0069

Customer P/N

品 名

WIFI天线 L=85MM

Article Description

同讯料號

KC. IA. 00333

TOXU Part No.

承认书号码

A20220407-003

Approval sheet No.

日 期

2022. 04. 07

Date

### 承认填写栏

供应商确认 (供方填写栏)			客户承认 (需方填写栏)		
工程	品质	批准	工程	品质	批准
李德文	张克林	Macro			
公司盖章:			公司盖章:		
日期			日期		
客户批示:			<input type="checkbox"/> 可接受 <input type="checkbox"/> 有条件接受		
备注:					

## TOXU

### 同讯技术

## 深圳市同讯精密技术有限公司

ShenZhen Tongxun Precision Technology Co., Ltd

地址: 深圳市龙华区福城街道茜坑社区茜坑路52号

ADDRESS: 5th floor, No. 52, Xikeng Road, Xikeng community, Fucheng street, Longhua District, Shenzhen

TEL: [0755-28199597](tel:0755-28199597)

WEB: [www.toxutech.com](http://www.toxutech.com)

Mail: [sales@toxutech.com](mailto:sales@toxutech.com)/[sales01@toxutech.com](mailto:sales01@toxutech.com)/[sales02@toxutech.com](mailto:sales02@toxutech.com)

POST CODE: 518100

# 目 录

## catalogue

1.封面 (Cover Page)	-----page(1 to 1)
2.目录(Content)	-----page(2 to 2)
3. 变更履历(ChangeHistory Sheet)	-----page(3 to 3)
4. 产品相片(Product photos)	-----page(4 to 4)
5. 机械及电气性能(Mechanics and Electrical Specification)	-----page(4 to 4)
6. 性能报告(Performance report)	-----page(5 to 6)
7. 成品检验报告(Finished product inspection report)	-----page(/ to /)
8. 成品图面(Customer Drawing)	-----page(7 to 7)
9. 包装规格(Packing Spec)	-----page(/ to /)



## 4. 产品相片(Product photos)

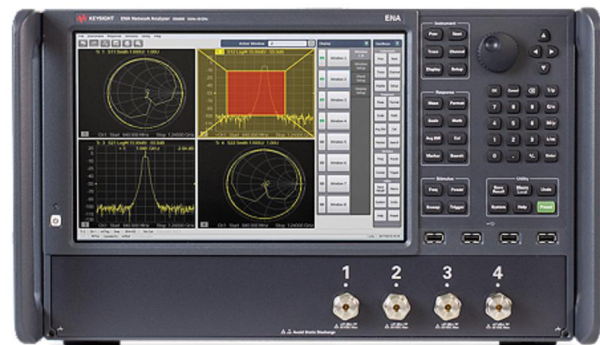


## 5. 机械及电气性能(Mechanics and Electrical Specification)

产品名称(Name)	WIFI/BT天线	产品型号(Model Type)	T900
<b>电性能指标 (Electrical Specifications)</b>			
频率范围 (Frequency Range)	<b>2400-2500MHZ 5150-5850MHZ</b>	极化方式 (Polarization)	WIFI-线极化
输入阻抗(Impedance)	50 Ω	辐射方向	WIFI全向
驻波比 (VSWR)	≤2	功率容量(Power)	50W
增益(Gain)	WIFI>2dBi	带宽 (Bandwidth)	
<b>机械指标 (Mechanical Specifications)</b>			
尺寸 (Dimensions)	32.4*11.5MM	外观颜色(Radome Color)	黑色black
连接器型号 (Connector)	IPEX-一代	引线长度(Cable Length)	85MM
外壳材料 Radome Material			
工作温度 (Working Temperature)	-40℃-+85℃	存放温度 (Limit Temperature)	-40℃-+85℃

## 测试项目及设备 Test Items and Equipment

	测试项目 Test Items	测试设备 Test Equipment
S Parameter	<ol style="list-style-type: none"> <li>1. Return loss</li> <li>2. VSWR</li> </ol>	Network analyzer (Aglient E5071C )
The whole machine of Passive parameters	<ol style="list-style-type: none"> <li>1. Frequency</li> <li>2. Gain</li> <li>3. Radiation Patten</li> </ol>	<ol style="list-style-type: none"> <li>1.3D microwarve darkroom (4M*3M*3M)</li> <li>2.Network analyzer</li> </ol>
The whole machine of Active parameters	<ol style="list-style-type: none"> <li>1. TRP</li> <li>2. TIS</li> </ol>	<ol style="list-style-type: none"> <li>1.3D microwave darkroom (4M*3M*3M)</li> <li>3. Comprehensive test instrument</li> <li>4. (CMW500)</li> </ol>



地址：深圳市龙华区福城街道茜坑社区茜坑路 52 号

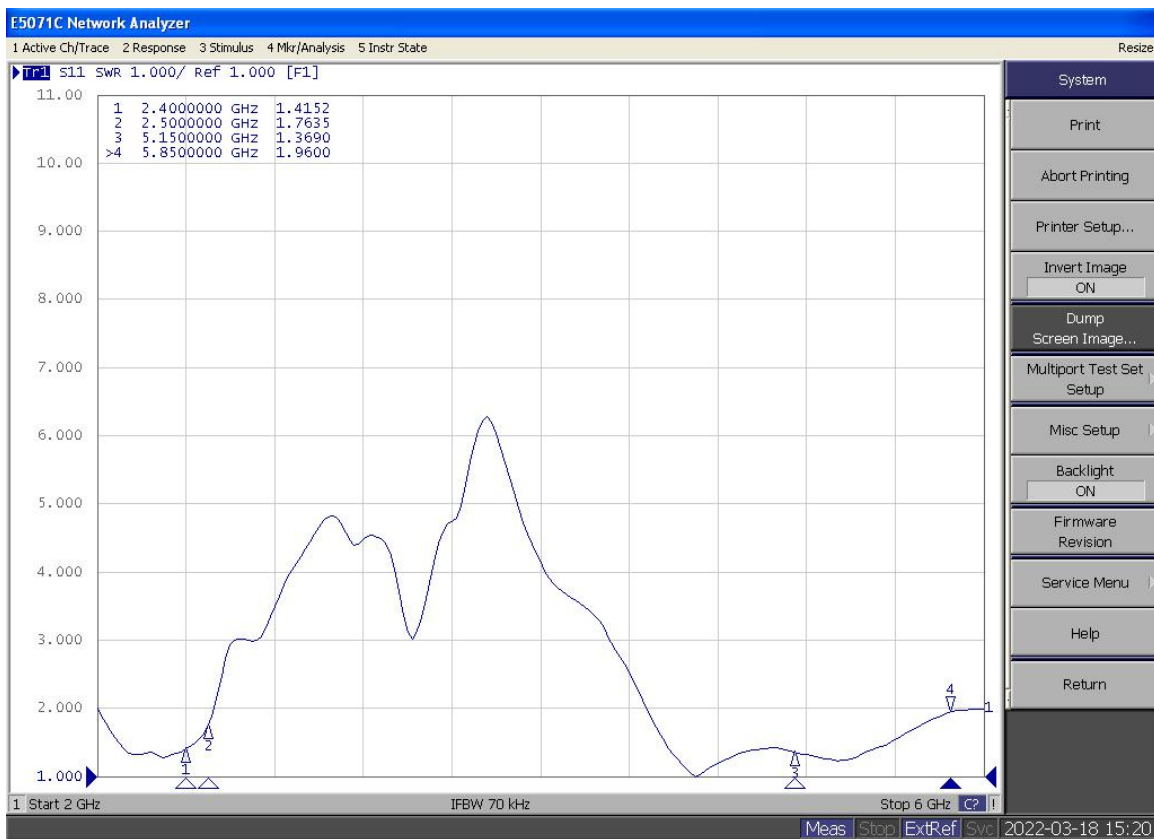
电话：0755-28199597

网址：[www.toxutech.com](http://www.toxutech.com)

## 5. 性能报告(Performance report)

### WIFI-1

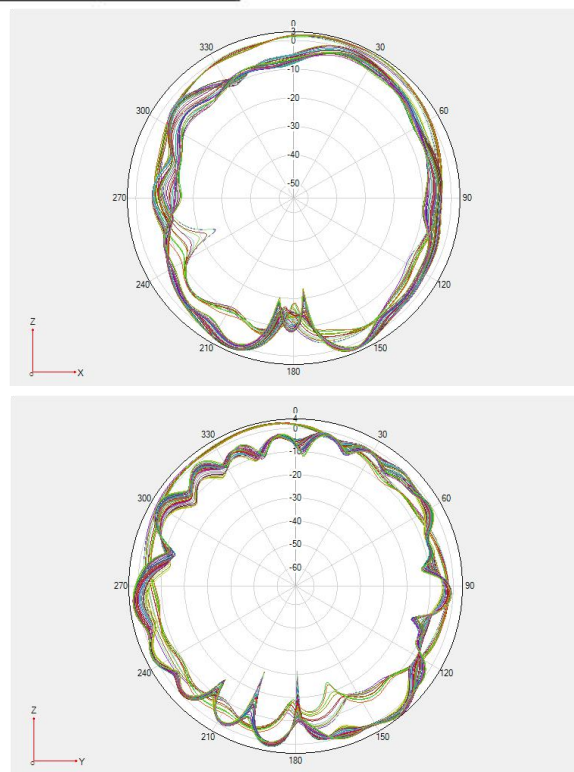
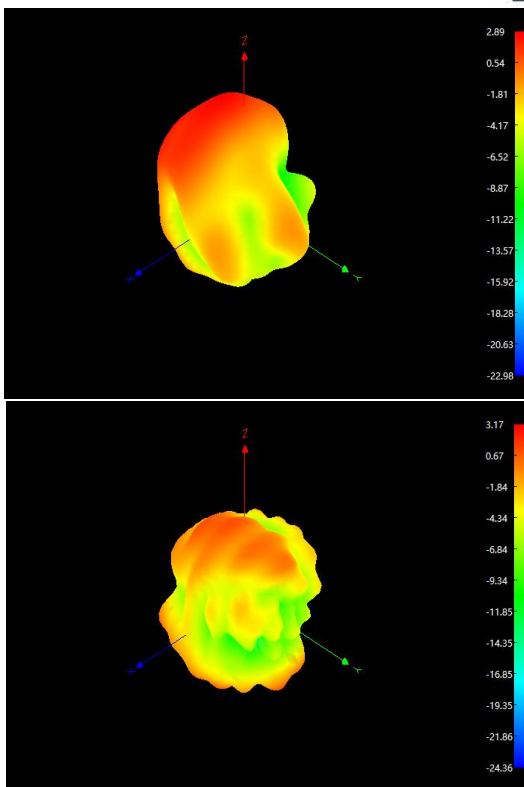
Frequency (MHz)	2400	2500	5150	5850
VSWR	1.41	1.76	1.36	1.96



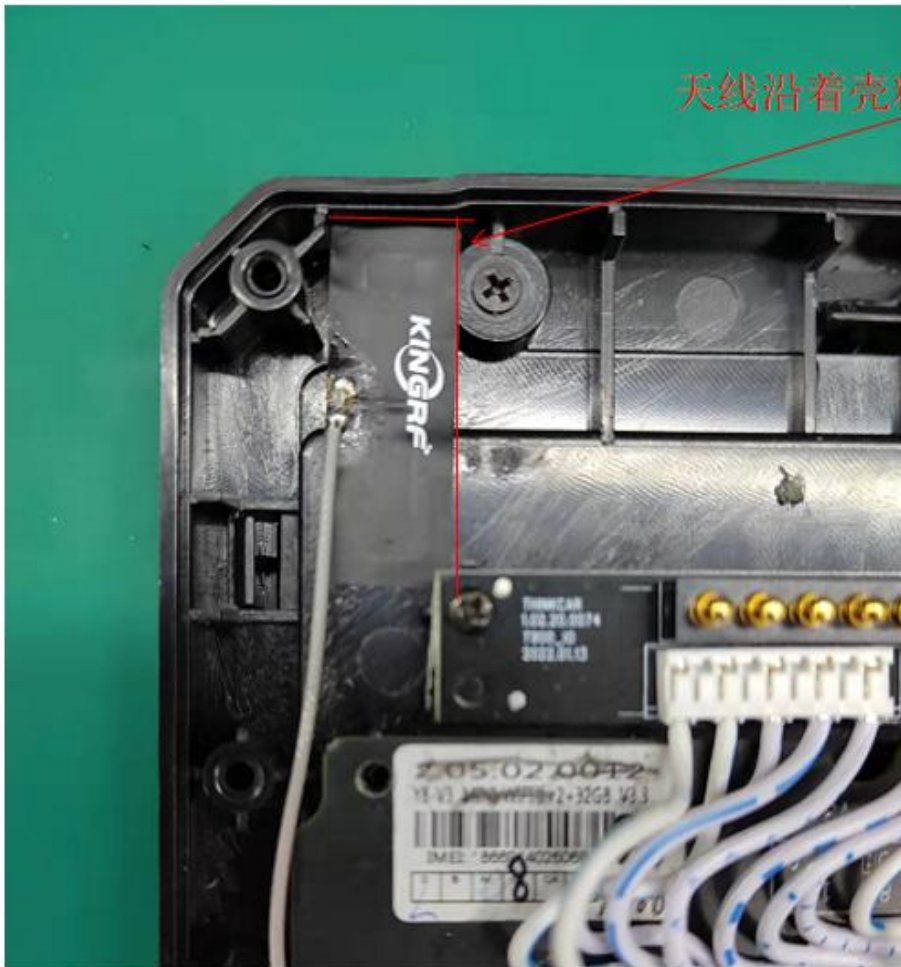
5.1: 增益&效率 GAIN & Efficiency

Freq (MHz)	Effi (%)	Gain (dBi)
2400	51.4	2.89
2410	49.32	2.96
2420	49.09	3.02
2430	52.08	3.34
2440	51.86	3.18
2450	50.08	3.35
2460	53.31	3.26
2470	50.6	3.36
2480	53.75	3.16
2490	52.53	3.19
2500	50	3.12

Freq (MHz)	Effi (%)	Gain (dBi)
5150	56.49	3.17
5200	57.41	3.3
5250	57.41	3.19
5300	57.81	3.17
5350	56.89	3.06
5400	57.02	3.18
5450	55.59	3.18
5500	55.98	3.33
5550	56.23	3.45
5600	56.49	3.52
5650	56.62	3.53
5700	56.36	3.48
5750	53.83	3.21
5800	55.59	3.29
5850	55.21	3.31



5-2: 天线环境

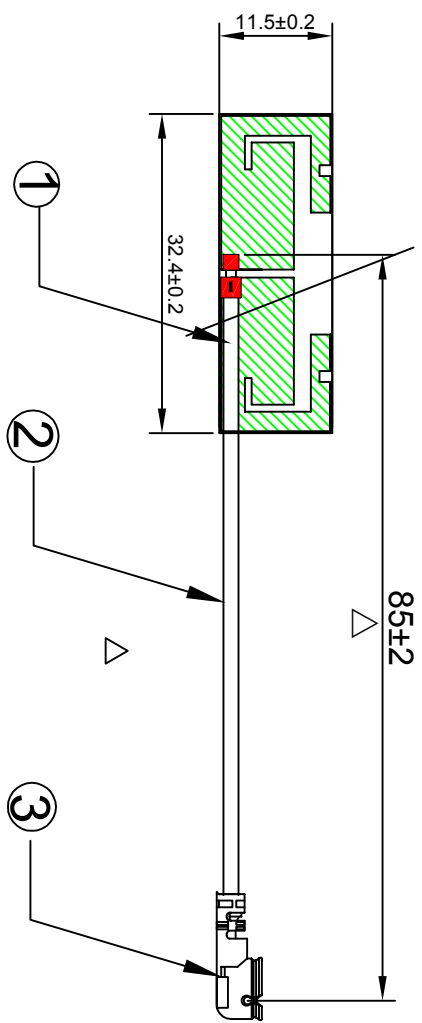


天线沿着壳料底部和螺丝柱铁齐平



Revision	Engineering Change Description	Date	Owner
A/0	NEW	2022.3.25	li

加长了10MM



技术要求:

1. 电性参数:

- 1.1: 阻抗50Ω
- 1.2: 频段: 2400-2500/5150-5850MHz

- 1.3: VSWR < 2

- 1.4: 增益 : 2dBi

2: 环境:

- 2.1: 储存温度: -20 TO +60°C
- 2.2: 工作温度: -20 TO +60°C
- 3: 图中标注 (△) 为重点管控尺寸

4: 环保要求: 符合同讯TXDG3-QA-001 《通用限用物质管控标准》

ITEM NO.	PART OR IDENTIFYING NO.	NOMENCLATURE OR DESCRIPTION	QTY REQD	UNIT
③	KF.05.00.0071	IPEX第一代端子, 50Ω镀金 接1.13线 ROHS	1	PCS
②	KF..00.12.0033	RF1.13 黑色线材, 50Ω L=65MM, ROHS	0.065	m
①	KF.12.01.00***	单面FPC黑色油墨, 焊盘OSP, L*W=32.4*11.5, ROHS	1	PCS

SPEC. CLASS	Tolerance				CAD GENERATED DRAWING. DO NOT MANUALLY UPDATE
	A	B	C	D	
< 8mm	0.05	0.1	0.1	0.2	APPROVALS
8-25mm	0.08	0.15	0.15	0.3	DRAWN
25-80mm	0.12	0.2	0.25	0.4	CHECKED
80-250mm	0.25	0.3	0.4	0.8	RESP ENG
ANGLE	0.5				QUAL ENG

UNIT: mm AS MENSION Scale: 1:1

**TOXU® 同讯技术**

PART NO.: KC.IA.00333

TITLE: T900-成品

SIZE: A4 DWG. NO: CAD19-07-089 DATE: 2019.07.24 REV. TO: DWG TYPE: CUSTOMER DRAWINGS